



Rhône-Alpes, Haute-Savoie  
Annecy  
9 boulevard du Lycée

## Bâtiment 19e

### Références du dossier

Numéro de dossier : IA74002203  
Date de l'enquête initiale : 2014  
Date(s) de rédaction : 2014  
Cadre de l'étude : enquête thématique régionale Patrimoine des lycées  
Degré d'étude : étudié

### Désignation

Dénomination : lycée  
Précision sur la dénomination : lycée d'enseignement général  
Genre du destinataire : de garçons

### Compléments de localisation

Milieu d'implantation : en ville  
Références cadastrales : 2012, BS, 20

### Historique

Le bâtiment a été construit en 1887-1888, d'après les plans de l'architecte Auguste Mangé. Lors du réaménagement du lycée en 1976, la façade sud ouvrant sur la cour 1 a été rehaussée d'une coursive permettant la circulation des élèves exclusivement par l'extérieur.

Initialement, la galerie desservait les deux bâtiments perpendiculaires par deux escaliers en béton à palier en retour, construits côté nord de la cour à l'est et à l'ouest ; ils desservaient une galerie courant le long de la façade sud du bâtiment 19e et des façades des bâtiments perpendiculaires. La restructuration du lycée en 2004 repense l'ensemble des circulations et entraîne une nouvelle définition spatiale.

Période(s) principale(s) : 4e quart 19e siècle ()

Période(s) secondaire(s) : 1er quart 21e siècle ()

Dates : 1888 (daté par source), 2001 (daté par source)

Auteur(s) de l'oeuvre : Auguste Mangé (architecte communal, attribution par source, signature), Wolff et Graf (agence d'architecture, attribution par source)

### Description

#### Le bâtiment 19e (8)

Les vaisseaux perpendiculaires viennent mourir contre la façade du bâtiment 19e, vaste structure horizontale barrant le fond de chaque cour du lycée. Sa façade sud, côté cour, est aujourd'hui quasiment masquée par les coursives aménagées pour faciliter la circulation des élèves. La façade nord laisse voir l'agencement architectural en travées et deux niveaux sur rez-de-chaussée. Les baies du rez-de-chaussée et du premier niveau sont jumelées dans un cadre commun sous un arc de décharge. Un bandeau continu horizontal court tout le long des baies du premier niveau. Les baies du second niveau sont uniques. Seuls les tuyaux d'évacuation des eaux de pluies scandent régulièrement la façade verticalement. Le bâtiment accueille les salles de cours et les laboratoires de physique-chimie et de sciences naturelles.

L'accès aux étages se pratique par un escalier dans-oeuvre tournant à retour, situé au centre du bâtiment. Un ascenseur a été ajouté récemment.

## La galerie sur coursières

La solution proposée consiste dans la mise en oeuvre d'un accès central, magnifiant la cour axiale du lycée et centralisant les accès aux étages supérieurs, tant des salles de cours que de l'internat. L'escalier central débute par un volume pyramidal de 7 volées de marches divisées par une main courante axiale ; il se poursuit en volées doubles symétriques en échelle, l'une à l'est, l'autre à l'ouest, permettant l'accès au niveau 1 qui se poursuit de façon continue en coursive le long des trois façades. La construction en bois se structure sur un système de fûts fichés dans des plots en béton, supportant un treillis de charpente structuré d'arbalétriers, chevêtres et contrefiches. Ce réseau dense mais aérien supporte un auvent couvert en verre, régulièrement surhaussé de cinq pyramidions sur la coursive principale.

Dans les cours 1 et 3, le système favorise une structure de tubes d'acier ancrés par paire dans des plots en béton, dont la stabilité est assurée par des croisillons de câbles d'acier.

### Eléments descriptifs

Matériau(x) du gros-oeuvre, mise en oeuvre et revêtement : granite ; bois ; béton, béton armé

Matériau(x) de couverture : ardoise, verre en couverture

Plan : plan rectangulaire régulier

Étage(s) ou vaisseau(x) : 2 étages carrés

Couvrements : charpente en bois apparente

Élévations extérieures : élévation ordonnancée

Type(s) de couverture : toit à longs pans, noue ; verrière

Escaliers : escalier dans-oeuvre : escalier tournant à retours avec jour, cage ouverte, en maçonnerie ; escalier de distribution extérieur : escalier tournant à retours sans jour, en charpente

Autres organes de circulations : ascenseur

### Typologies et état de conservation

État de conservation : bon état

## Références documentaires

### Documents figurés

- **Construction de l'aile nord dite bâtiment 19e, [1888-1889] (AC Annecy. 4 M 4)**  
[Construction de l'aile nord dite bâtiment 19e] / [1888-1889]. Photogr. sépia. (AC Annecy. 4 M 4).  
AC Annecy : 4 M 4
- **Combles, 1976 (AC Annecy. 7403/3)**  
**Façades, combles. Légende : « Complexe cuisine réfectoire » / 1976.** Photogr. n. et b. 24 x 18 cm. (AC Annecy. 7403/3).  
AC Annecy : 7403/3
- **Crépissage, 1976 (AC Annecy. 7403/3)**  
**Façades, combles. Légende : « Crépissage laid en mauvais état » / 1976.** Photogr. n. et b. 24 x 18 cm. (AC Annecy, 7403/3).  
AC Annecy : 7403/3
- **Plan de charpente cour 2 : axonométrie éclatée..., 2001 (A Lycée Berthollet, s.c.)**  
**Plan de charpente cour 2 : axonométrie éclatée des coursives et auvent. AXO. Dessin n°SB03b / 20/12/2001.** Fichier : SB\_03.2d. Dossier : PRO. Répertoire : C:/Users/01/Berthollet. Arborescence SARL. Ingénierie des hautes technologies du bois et des énergies renouvelables. (A Lycée Berthollet. Sans cote).  
A Lycée Berthollet Annecy : sans cote
- **Plan de charpente cour 2 : Vue en plan..., 2001 (A Lycée Berthollet, s.c.)**  
**Plan de charpente cour 2 : Vue en plan R+1, coupes A-A, B-B, détails D1 à D4. Dessin n°SB04b / 20/12/2001, 1:25 et 1:100.** Fichier : SB\_03.2d. Dossier : PRO. Répertoire : C:/Users/01/Berthollet. Arborescence SARL. Ingénierie des hautes technologies du bois et des énergies renouvelables. (A Lycée Berthollet, sans cote).

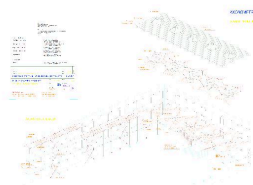
A Lycée Berthollet Annecy : sans cote

- **Plan de charpente cour 2 : Vue en plan R+2..., 2001 (A Lycée Berthollet, s.c.)**  
**Plan de charpente cour 2 : Vue en plan R+2, coupes C-C, D-D, détails D5 à D7. Dessin n°SB05b**  
/ 20/12/2001, 1:25 et 1:100. Fichier : SB\_05.2d. Dossier : PRO. Répertoire : C:/Users/01/Berthollet.  
Arborescence SARL. Ingénierie des hautes technologies du bois et des énergies renouvelables. (A Lycée  
Berthollet, sans cote).  
A Lycée Berthollet Annecy : sans cote
- **D.O.E. 14. Cour 3 : coursive, plan, coupes, détails, 2005 (Région Rhône-Alpes, s.c.)**  
**D.O.E. Plan n°14. Cour 3 : coursive, plan, coupes, détails** / août 2005, 1:50. Wolff & Graf. (Région Rhône-  
Alpes. Sans cote).  
Région Rhône-Alpes : sans cote
- **D.O.E. 15. Cour 4 : coupe BB, 2005 (Région Rhône-Alpes, s.c.)**  
**D.O.E. Plan n°15. Cour 4 : coupe BB, coursives, aménagement extérieur** / août 2005. 1:100. Wolff & Graf.  
(Région Rhône-Alpes. Sans cote).  
Région Rhône-Alpes : sans cote
- **D.O.E. 16. Cour 4 : coursive, 2005 (Région Rhône-Alpes, s.c.)**  
**D.O.E. Plan n°16. Cour 4 : coursives, rez + R+1 = R+2** / août 2005. 1:50. Wolff & Graf. (Région Rhône-  
Alpes. Sans cote).  
Région Rhône-Alpes : sans cote
- **D.O.E. 18. Cour 5 : coupe EE, 2005 (Région Rhône-Alpes, s.c.)**  
**D.O.E. plan n°18. Cour 5 : coupe EE, coursives, aménagements extérieures, détail banc pierre** / août  
2005. 1:50. Wolff & Graf. (Région Rhône-Alpes. Sans cote).  
Région Rhône-Alpes : sans cote

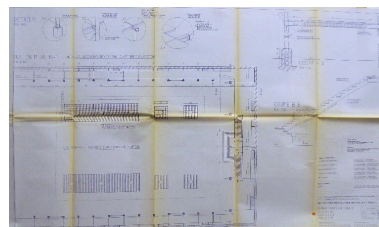
## Illustrations



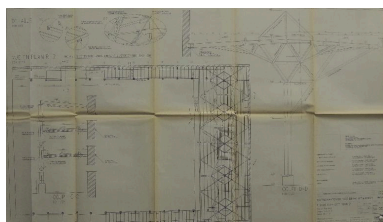
Construction du bâtiment,  
vers 1888-1889.  
Repro. Pascal Lemaître,  
Autr. auteur inconnu  
IVR82\_20147401580NUCAB



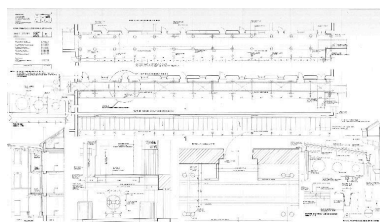
Galerie sous coursières :  
axonométrie éclatée, 2001  
Dess. Wolff et Graf  
IVR82\_20147401567NUDA



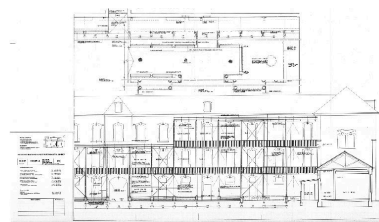
Galerie sous coursières :  
R+1, coupes, 2001.  
Repro. Elisabeth Dandel,  
Autr. Wolff et Graf  
IVR82\_20147401568NUCA



Galerie sous coursières :  
R+2, coupes, 2001.

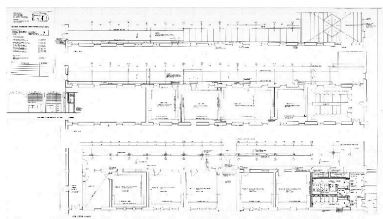


Galerie sous coursières :  
plan, coupes, détails, 2005.  
Dess. Wolff et Graf



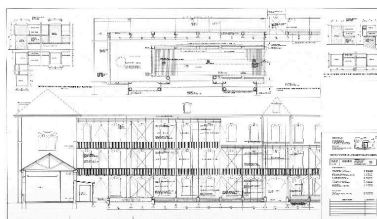
Galerie sous coursières :  
coupe BB..., 2005  
Dess. Wolff et Graf  
IVR82\_20147401571NUDA

Repro. Elisabeth Dandel,  
Autr. Wolff et Graf  
IVR82\_20147401569NUCA



Galerie sous coursières :  
coursives, 2005.  
Dess. Wolff et Graf  
IVR82\_20147401572NUDA

IVR82\_20147401570NUDA



Galerie sous coursières :  
coupe EE, 2005  
Dess. Wolff et Graf  
IVR82\_20147401573NUDA



Le bâtiment en 1976.  
Repro. Pascal Lemaître,  
Autr. auteur inconnu  
IVR82\_20147401601NUCAB



Façade nord du bâtiment en 1976.  
Repro. Pascal Lemaître,  
Autr. auteur inconnu  
IVR82\_20147401605NUCAB



État en 2000 : façade sur cour 3  
Phot. Région Rhône-Alpes  
IVR82\_20147401964NUCA



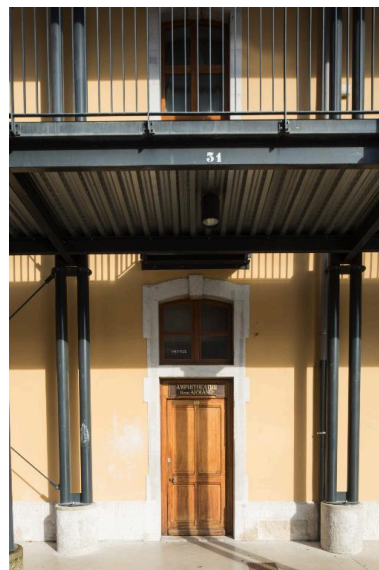
État en 2000 : façade sur cour 2  
Phot. Région Rhône-Alpes  
IVR82\_20147401968NUCA



État en 2000 : façade sur cour 1  
Phot. Région Rhône-Alpes  
IVR82\_20147401969NUCA



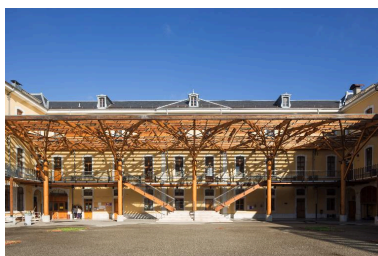
Façade nord.  
Phot. Pascal Lemaître  
IVR82\_20147401733NUCA



Cour 3, façade sous  
coursive de la galerie.  
Phot. Pascal Lemaître  
IVR82\_20147401696NUCA



Cour 3, accès en rez-de-chaussée.  
Phot. Pascal Lemaître  
IVR82\_20147401697NUCA



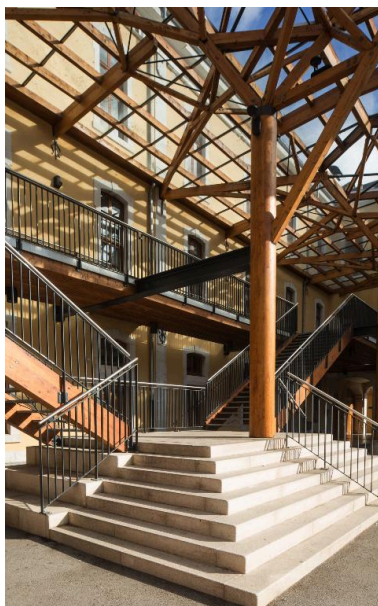
Galerie sous coursières :  
vue d'ensemble.  
Phot. Pascal Lemaître  
IVR82\_20147401665NUCA



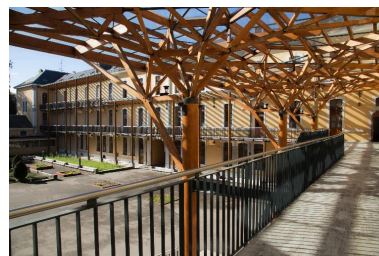
Galerie sous coursières :  
vue d'ensemble rapprochée.  
Phot. Pascal Lemaître  
IVR82\_20147401669NUCA



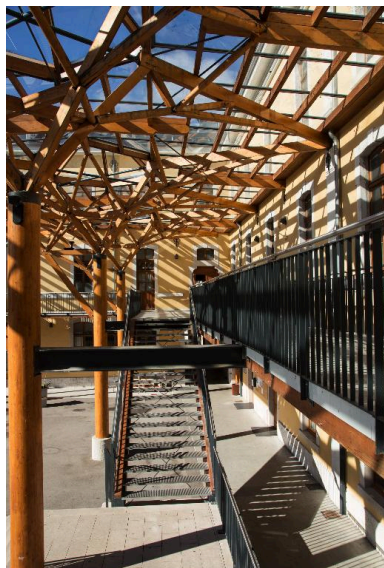
Galerie sous coursières :  
vue vers le côté nord.  
Phot. Pascal Lemaître  
IVR82\_20147401667NUCA



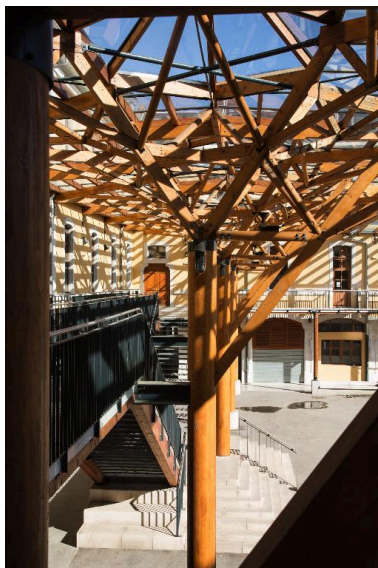
Galerie sous coursières :  
départ de l'escalier.  
Phot. Pascal Lemaître  
IVR82\_20147401668NUCA



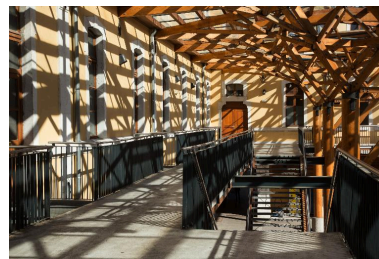
Galerie sous coursières :  
réseau de charpente (R+1).  
Phot. Pascal Lemaître  
IVR82\_20147401666NUCA



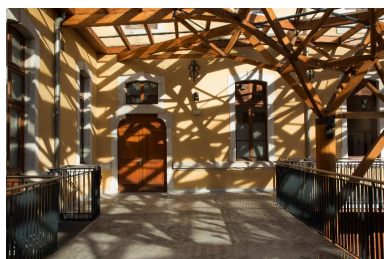
Galerie sous coursières :  
escalier, volée ouest.  
Phot. Pascal Lemaître  
IVR82\_20147401670NUCA



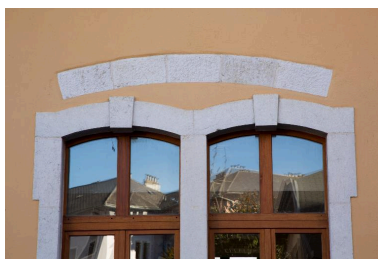
Galerie sous coursières : départ de  
l'escalier depuis la galerie ouest.  
Phot. Pascal Lemaître  
IVR82\_20147401671NUCA



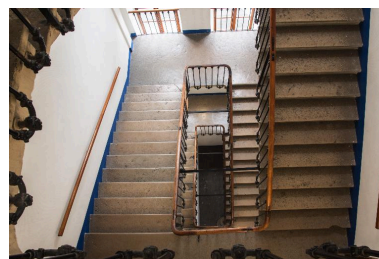
Galerie sous coursières : palier à R+1.  
Phot. Pascal Lemaître  
IVR82\_20147401673NUCA



Galerie sous coursières : Protection  
du passage vers bâtiment 19e à R+1.  
Phot. Pascal Lemaître  
IVR82\_20147401674NUCA



Détail des fenêtres géminées  
sous arc de décharge.  
Phot. Pascal Lemaître  
IVR82\_20147401734NUCA



Escalier intérieur.  
Phot. Pascal Lemaître  
IVR82\_20147401737NUCA



Portes palières.  
Phot. Pascal Lemaître  
IVR82\_20147401738NUCA

## **Dossiers liés**

Est partie constituante de : Lycée de garçons, actuellement Lycée Claude-Louis-Berthollet (IA74002201) Rhône-Alpes, Haute-Savoie, Annecy, 9 boulevard du Lycée

Auteur(s) du dossier : Elisabeth Dandel

Copyright(s) : © Région Rhône-Alpes, Inventaire général du patrimoine culturel



Construction du bâtiment, vers 1888-1889.

Référence du document reproduit :

- **Construction de l'aile nord dite bâtiment 19e, [1888-1889] (AC Annecy. 4 M 4)**  
[Construction de l'aile nord dite bâtiment 19e] / [1888-1889]. Photogr. sépia. (AC Annecy. 4 M 4).  
AC Annecy : 4 M 4

IVR82\_20147401580NUCAB

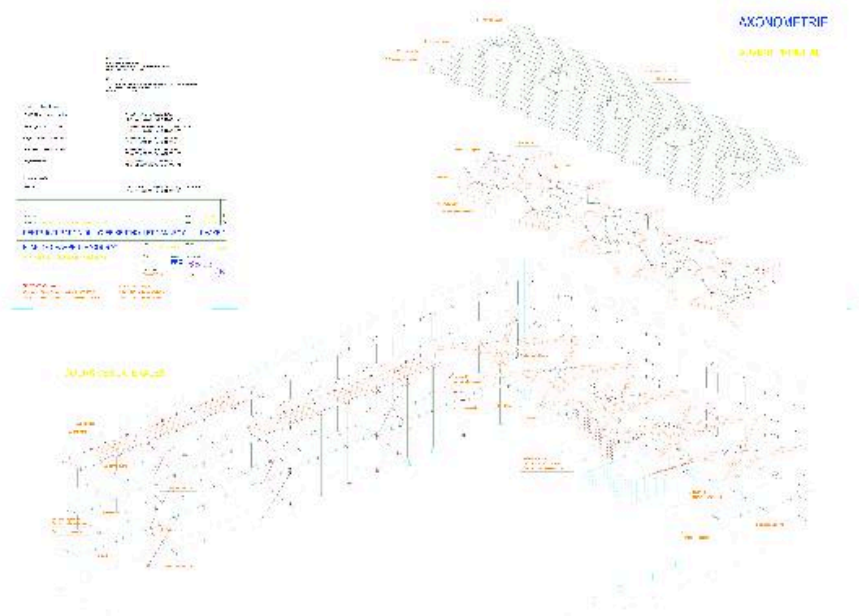
Auteur de l'illustration (reproduction) : Pascal Lemaître

Auteur du document reproduit : auteur inconnu

Date de prise de vue : 2014

© Région Rhône-Alpes, Inventaire général du patrimoine culturel ; © Archives communales d'Annecy  
reproduction soumise à autorisation du titulaire des droits d'exploitation





Galerie sous coursières : axonométrie éclatée, 2001

Référence du document reproduit :

- **Plan de charpente cour 2 : axonométrie éclatée..., 2001 (A Lycée Berthollet, s.c.)**  
**Plan de charpente cour 2 : axonométrie éclatée des coursives et auvent. AXO. Dessin n°SB03b /**  
20/12/2001. Fichier : SB\_03.2d. Dossier : PRO. Répertoire : C:/Users/01/Berthollet. Arborescence SARL.  
Ingénierie des hautes technologies du bois et des énergies renouvelables. (A Lycée Berthollet. Sans cote).  
A Lycée Berthollet Annecy : sans cote

IVR82\_20147401567NUDA

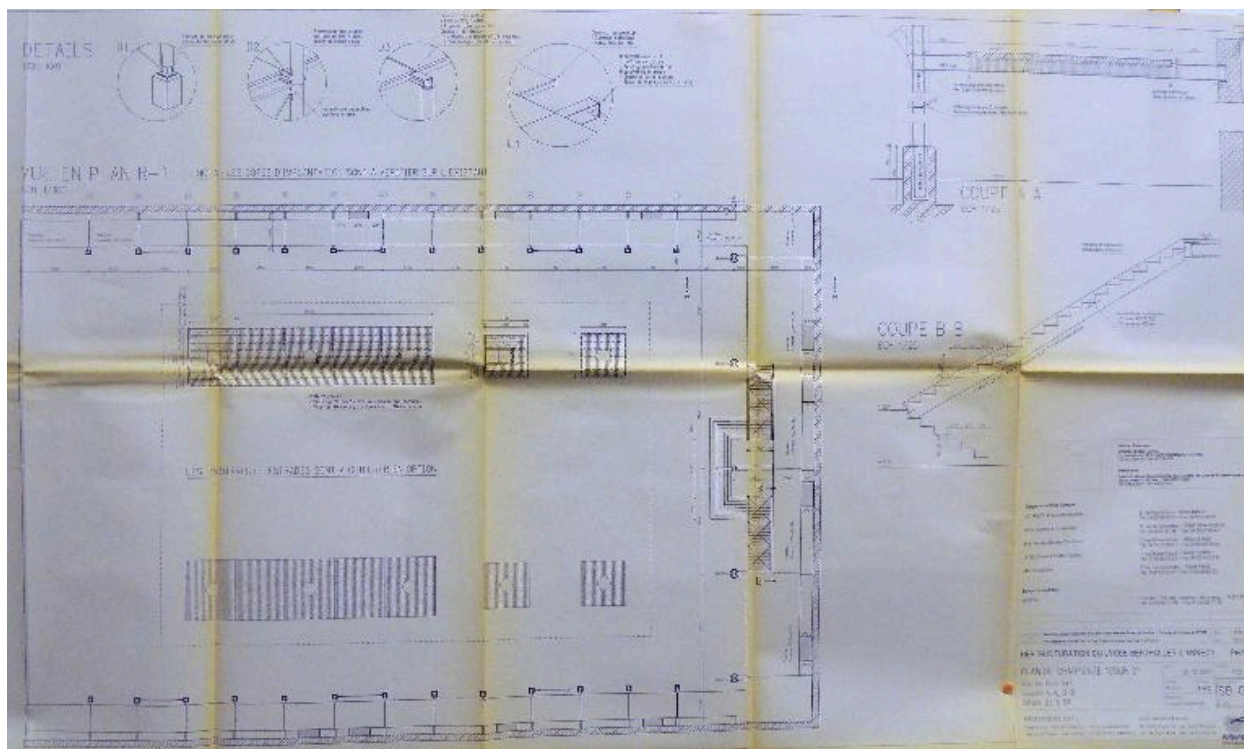
Auteur de l'illustration : Wolff et Graf

Date de prise de vue : 2014

Échelle : 1:100

© Wolff et Graf, architectes

reproduction soumise à autorisation du titulaire des droits d'exploitation



Galerie sous coursières : R+1, coupes, 2001.

Référence du document reproduit :

- **Plan de charpente cour 2 : Vue en plan..., 2001 (A Lycée Berthollet, s.c.)**  
**Plan de charpente cour 2 : Vue en plan R+1, coupes A-A, B-B, détails D1 à D4. Dessin n°SB04b**  
/ 20/12/2001, 1:25 et 1:100. Fichier : SB\_03.2d. Dossier : PRO. Répertoire : C:/Users/01/Berthollet.  
Arborescence SARL. Ingénierie des hautes technologies du bois et des énergies renouvelables. (A Lycée  
Berthollet, sans cote).  
A Lycée Berthollet Annecy : sans cote

IVR82\_20147401568NUCA

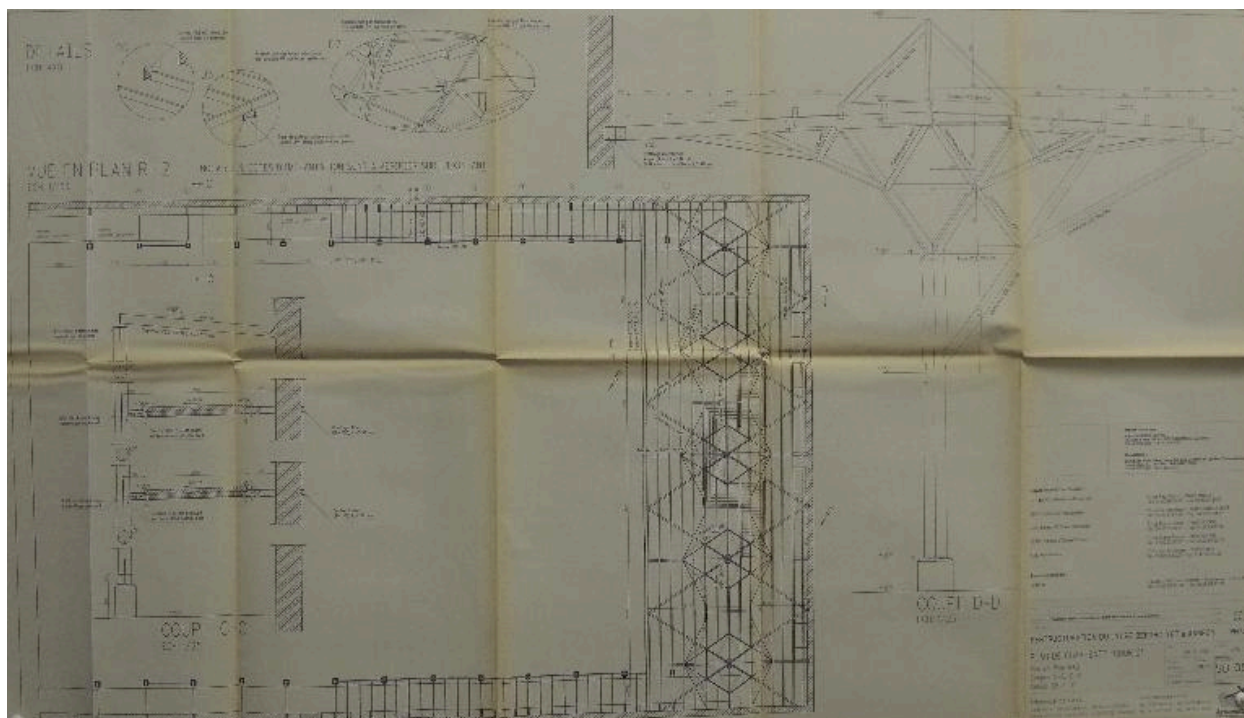
Auteur de l'illustration (reproduction) : Elisabeth Dandel

Auteur du document reproduit : Wolff et Graf

Date de prise de vue : 2014

Échelle : 1:25 ; 1:100

© Région Rhône-Alpes, Inventaire général du patrimoine culturel  
reproduction soumise à autorisation du titulaire des droits d'exploitation



Galerie sous coursières : R+2, coupes, 2001.

Référence du document reproduit :

- **Plan de charpente cour 2 : Vue en plan R+2..., 2001 (A Lycée Berthollet, s.c.)**  
**Plan de charpente cour 2 : Vue en plan R+2, coupes C-C, D-D, détails D5 à D7. Dessin n°SB05b**  
/ 20/12/2001, 1:25 et 1:100. Fichier : SB\_05.2d. Dossier : PRO. Répertoire : C:/Users/01/Berthollet.  
Arborescence SARL. Ingénierie des hautes technologies du bois et des énergies renouvelables. (A Lycée  
Berthollet, sans cote).  
A Lycée Berthollet Annecy : sans cote

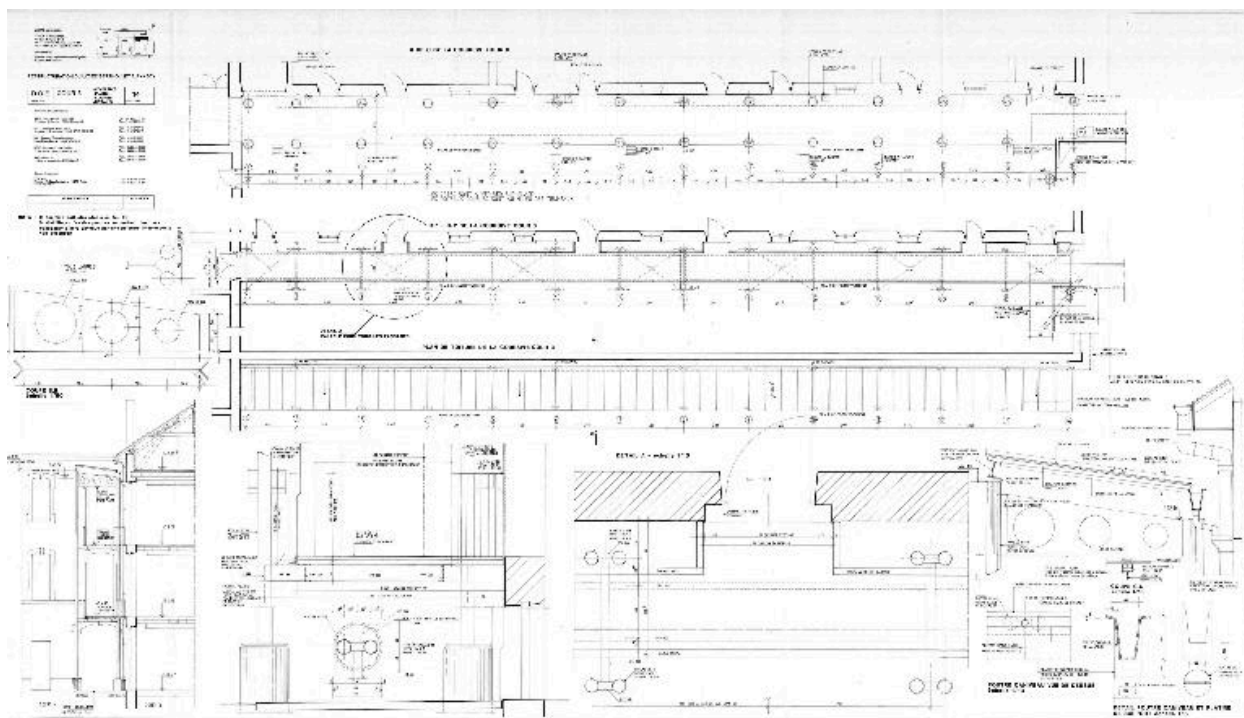
IVR82\_20147401569NUCA

Auteur de l'illustration (reproduction) : Elisabeth Dandel

Auteur du document reproduit : Wolff et Graf

Date de prise de vue : 2014

© Région Rhône-Alpes, Inventaire général du patrimoine culturel ; © Wolff et Graf, architectes  
reproduction soumise à autorisation du titulaire des droits d'exploitation



Galerie sous coursières : plan, coupes, détails, 2005.

Référence du document reproduit :

- **D.O.E. 14. Cour 3 : coursive, plan, coupes, détails, 2005 (Région Rhône-Alpes, s.c.)**  
**D.O.E. Plan n°14. Cour 3 : coursive, plan, coupes, détails / août 2005, 1:50. Wolff & Graf. (Région Rhône-Alpes. Sans cote).**  
Région Rhône-Alpes : sans cote

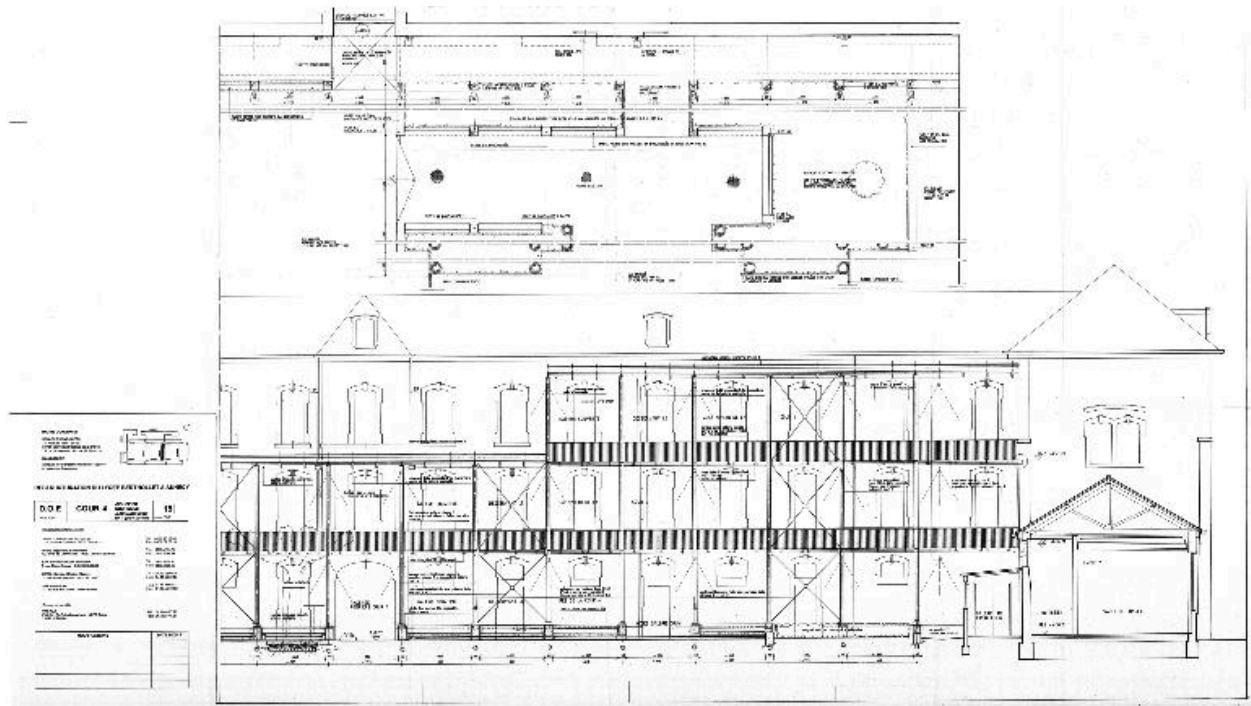
IVR82\_20147401570NUDA

Auteur de l'illustration : Wolff et Graf

Date de prise de vue : 2014

© Wolff et Graf, architectes

reproduction soumise à autorisation du titulaire des droits d'exploitation



Galerie sous coursières : coupe BB..., 2005

Référence du document reproduit :

- **D.O.E. 15. Cour 4 : coupe BB, 2005 (Région Rhône-Alpes, s.c.)**  
**D.O.E. Plan n°15. Cour 4 : coupe BB, coursives, aménagement extérieur** / août 2005. 1:100. Wolff & Graf.  
(Région Rhône-Alpes. Sans cote).  
Région Rhône-Alpes : sans cote

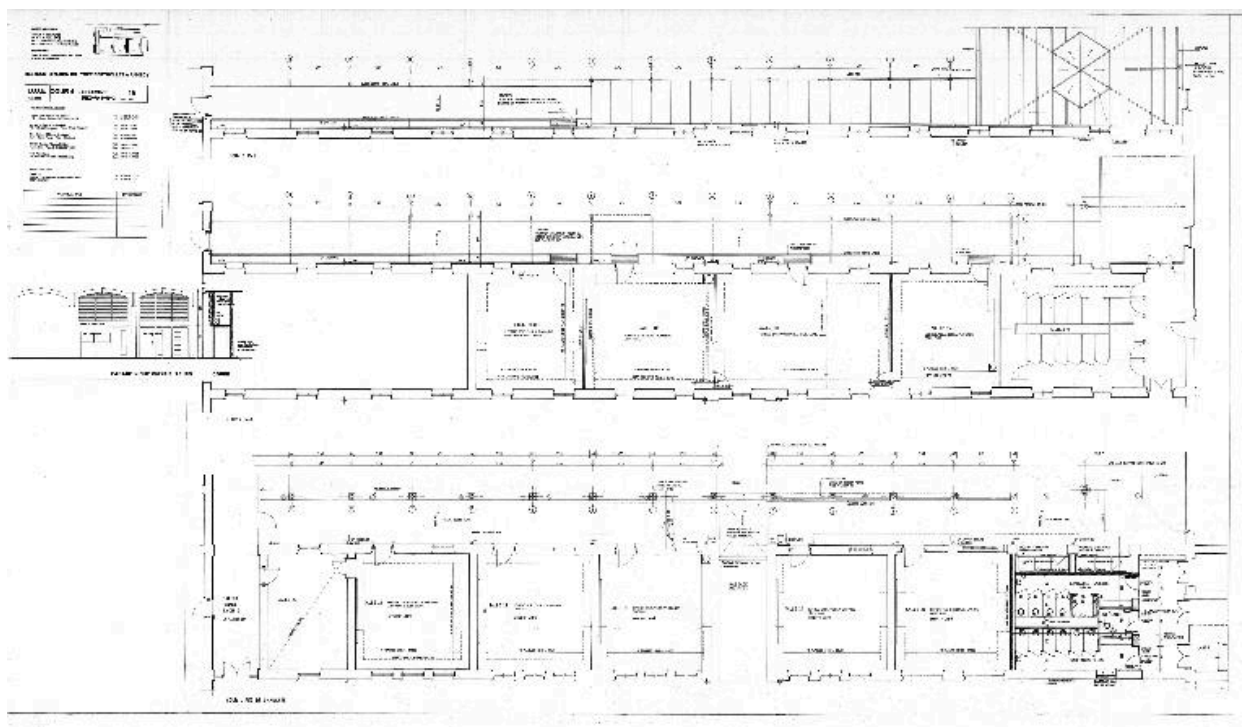
IVR82\_20147401571NUDA

Auteur de l'illustration : Wolff et Graf

Date de prise de vue : 2014

© Wolff et Graf, architectes

reproduction soumise à autorisation du titulaire des droits d'exploitation



Galerie sous coursières : coursives, 2005.

Référence du document reproduit :

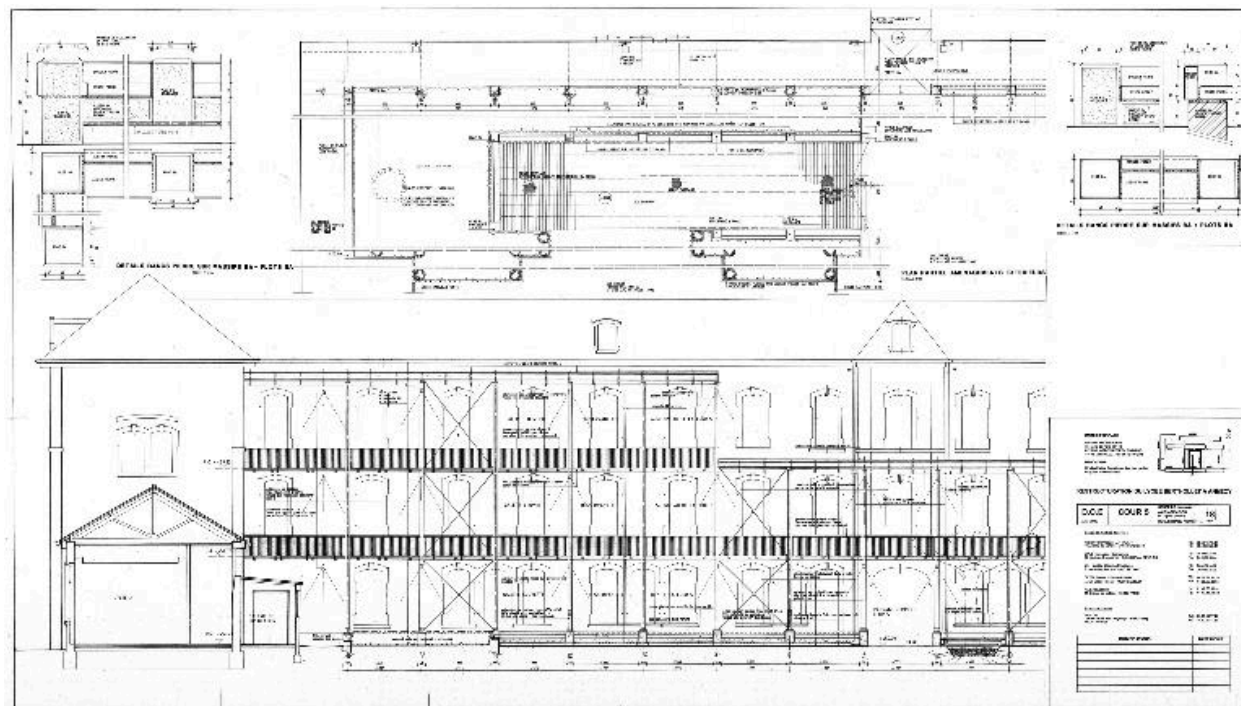
- **D.O.E. 16. Cour 4 : coursive, 2005 (Région Rhône-Alpes, s.c.)**  
**D.O.E. Plan n°16. Cour 4 : coursives, rez + R+1 = R+2 / août 2005. 1:50. Wolff & Graf. (Région Rhône-Alpes. Sans cote).**  
Région Rhône-Alpes : sans cote

IVR82\_20147401572NUDA

Auteur de l'illustration : Wolff et Graf

Date de prise de vue : 2014

© Région Rhône-Alpes, Inventaire général du patrimoine culturel  
reproduction soumise à autorisation du titulaire des droits d'exploitation



Galerie sous coursières : coupe EE, 2005

Référence du document reproduit :

- **D.O.E. 18. Cour 5 : coupe EE, 2005 (Région Rhône-Alpes, s.c.)**  
**D.O.E. plan n°18. Cour 5 : coupe EE, coursives, aménagements extérieures, détail banc pierre / auût**  
2005. 1:50. Wolff & Graf. (Région Rhône-Alpes. Sans cote).  
Région Rhône-Alpes : sans cote

IVR82\_20147401573NUDA

Auteur de l'illustration : Wolff et Graf

Date de prise de vue : 2014

Échelle : 1:200

© Wolff et Graf, architectes

reproduction soumise à autorisation du titulaire des droits d'exploitation



Le bâtiment en 1976.

Référence du document reproduit :

- **Combles, 1976 (AC Annecy. 7403/3)**

**Façades, combles. Légende : « Complexe cuisine réfectoire » / 1976.** Photogr. n. et b. 24 x 18 cm. (AC Annecy. 7403/3).

AC Annecy : 7403/3

IVR82\_20147401601NUCAB

Auteur de l'illustration (reproduction) : Pascal Lemaître

Auteur du document reproduit : auteur inconnu

Date de prise de vue : 2014

© Région Rhône-Alpes, Inventaire général du patrimoine culturel ; © Archives communales d'Annecy  
reproduction soumise à autorisation du titulaire des droits d'exploitation





Façade nord du bâtiment en 1976.

Référence du document reproduit :

- **Crépissage, 1976 (AC Annecy. 7403/3)**  
**Façades, combles. Légende : « Crépissage laid en mauvais état » / 1976.** Photogr. n. et b. 24 x 18 cm. (AC Annecy, 7403/3).  
AC Annecy : 7403/3

IVR82\_20147401605NUCAB

Auteur de l'illustration (reproduction) : Pascal Lemaître

Auteur du document reproduit : auteur inconnu

Date de prise de vue : 2014

© Région Rhône-Alpes, Inventaire général du patrimoine culturel ; © Archives communales d'Annecy  
reproduction soumise à autorisation du titulaire des droits d'exploitation



État en 2000 : façade sur cour 3

IVR82\_20147401964NUCA

Auteur de l'illustration : Région Rhône-Alpes

Date de prise de vue : 2014

© Région Rhône-Alpes, Inventaire général du patrimoine culturel  
reproduction soumise à autorisation du titulaire des droits d'exploitation



État en 2000 : façade sur cour 2

IVR82\_20147401968NUCA

Auteur de l'illustration : Région Rhône-Alpes

Date de prise de vue : 2014

© Région Rhône-Alpes, Inventaire général du patrimoine culturel  
reproduction soumise à autorisation du titulaire des droits d'exploitation



État en 2000 : façade sur cour 1

IVR82\_20147401969NUCA

Auteur de l'illustration : Région Rhône-Alpes

Date de prise de vue : 2014

© Région Rhône-Alpes, Inventaire général du patrimoine culturel  
reproduction soumise à autorisation du titulaire des droits d'exploitation



Façade nord.

IVR82\_20147401733NUCA

Auteur de l'illustration : Pascal Lemaître

Date de prise de vue : 2014

© Région Rhône-Alpes, Inventaire général du patrimoine culturel  
reproduction soumise à autorisation du titulaire des droits d'exploitation



Cour 3, façade sous coursive de la galerie.

IVR82\_20147401696NUCA

Auteur de l'illustration : Pascal Lemaître

Date de prise de vue : 2014

© Région Rhône-Alpes, Inventaire général du patrimoine culturel  
reproduction soumise à autorisation du titulaire des droits d'exploitation



Cour 3, accès en rez-de-chaussée.

IVR82\_20147401697NUCA

Auteur de l'illustration : Pascal Lemaître

Date de prise de vue : 2014

© Région Rhône-Alpes, Inventaire général du patrimoine culturel  
reproduction soumise à autorisation du titulaire des droits d'exploitation



Galerie sous coursières : vue d'ensemble.

IVR82\_20147401665NUCA

Auteur de l'illustration : Pascal Lemaître

Date de prise de vue : 2014

© Région Rhône-Alpes, Inventaire général du patrimoine culturel  
reproduction soumise à autorisation du titulaire des droits d'exploitation





Galerie sous coursières : vue d'ensemble rapprochée.

IVR82\_20147401669NUCA

Auteur de l'illustration : Pascal Lemaître

Date de prise de vue : 2014

© Région Rhône-Alpes, Inventaire général du patrimoine culturel  
reproduction soumise à autorisation du titulaire des droits d'exploitation



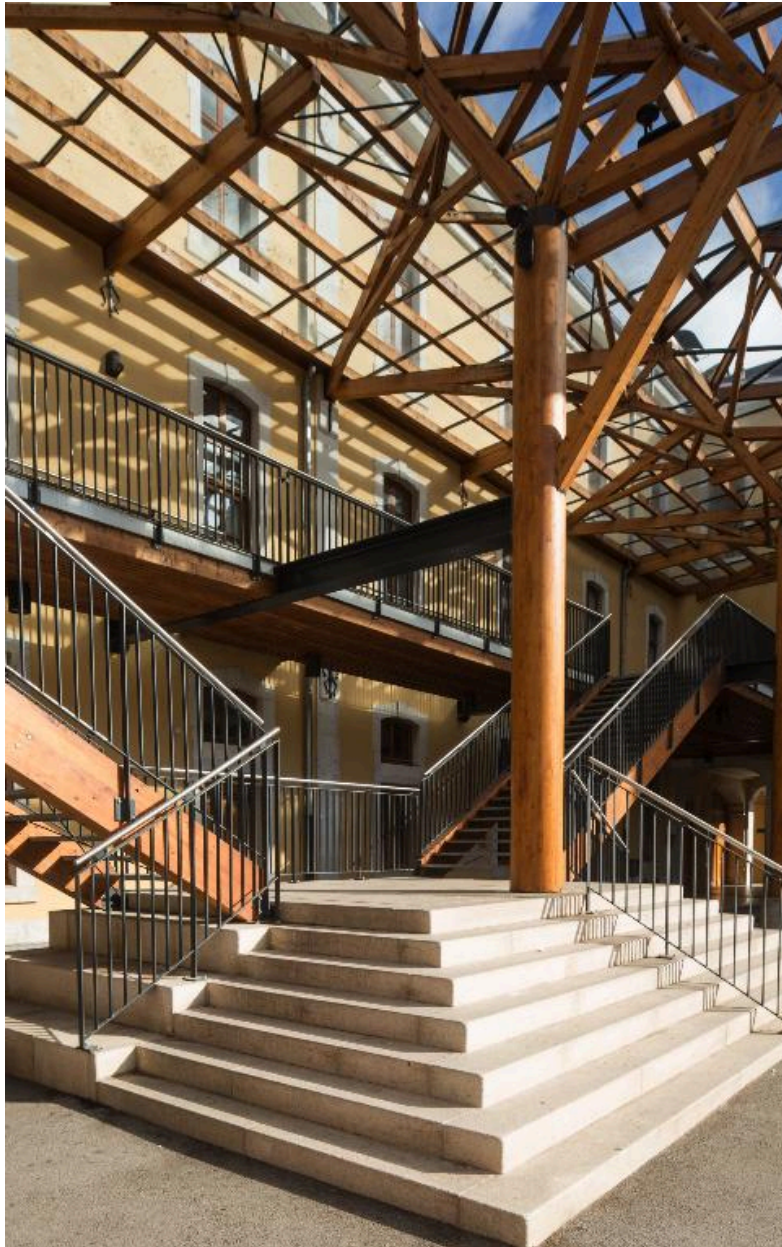
Galerie sous coursières : vue vers le côté nord.

IVR82\_20147401667NUCA

Auteur de l'illustration : Pascal Lemaître

Date de prise de vue : 2014

© Région Rhône-Alpes, Inventaire général du patrimoine culturel  
reproduction soumise à autorisation du titulaire des droits d'exploitation



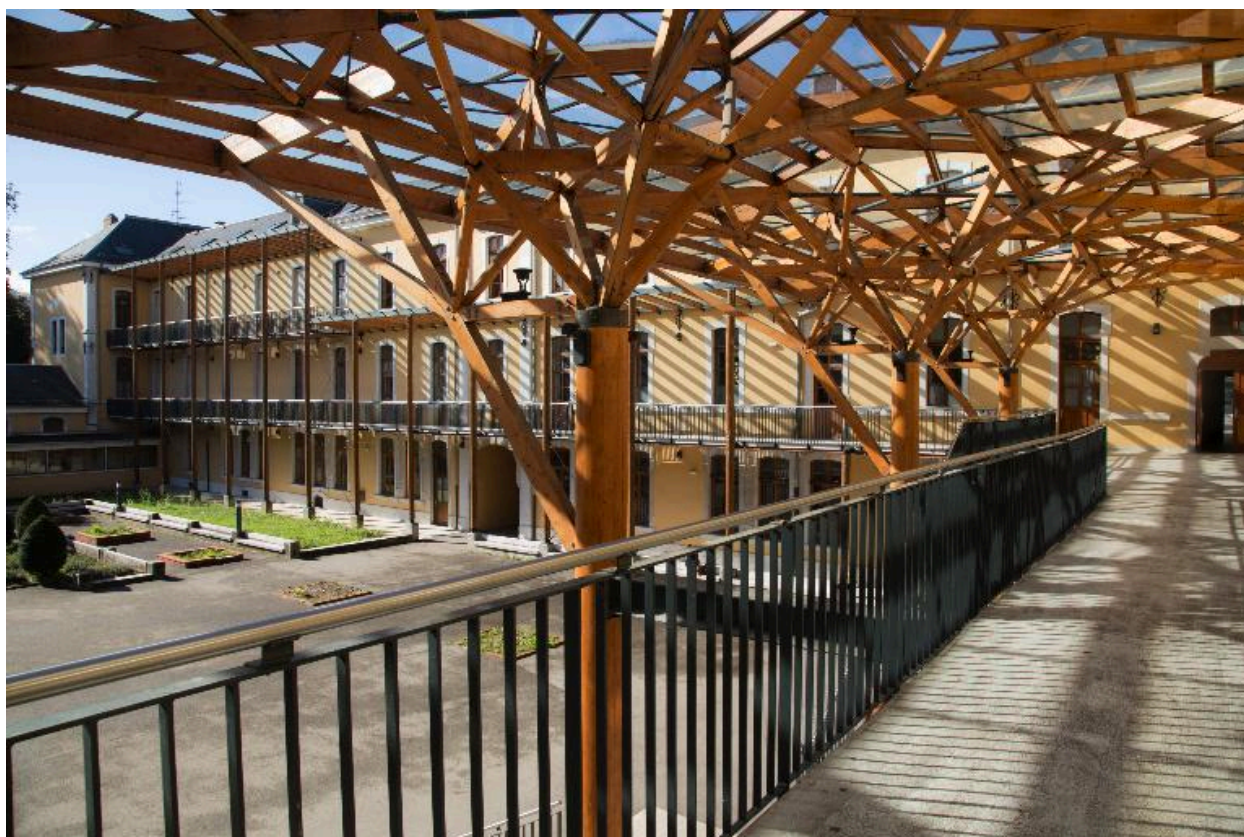
Galerie sous coursières : départ de l'escalier.

IVR82\_20147401668NUCA

Auteur de l'illustration : Pascal Lemaître

Date de prise de vue : 2014

© Région Rhône-Alpes, Inventaire général du patrimoine culturel  
reproduction soumise à autorisation du titulaire des droits d'exploitation



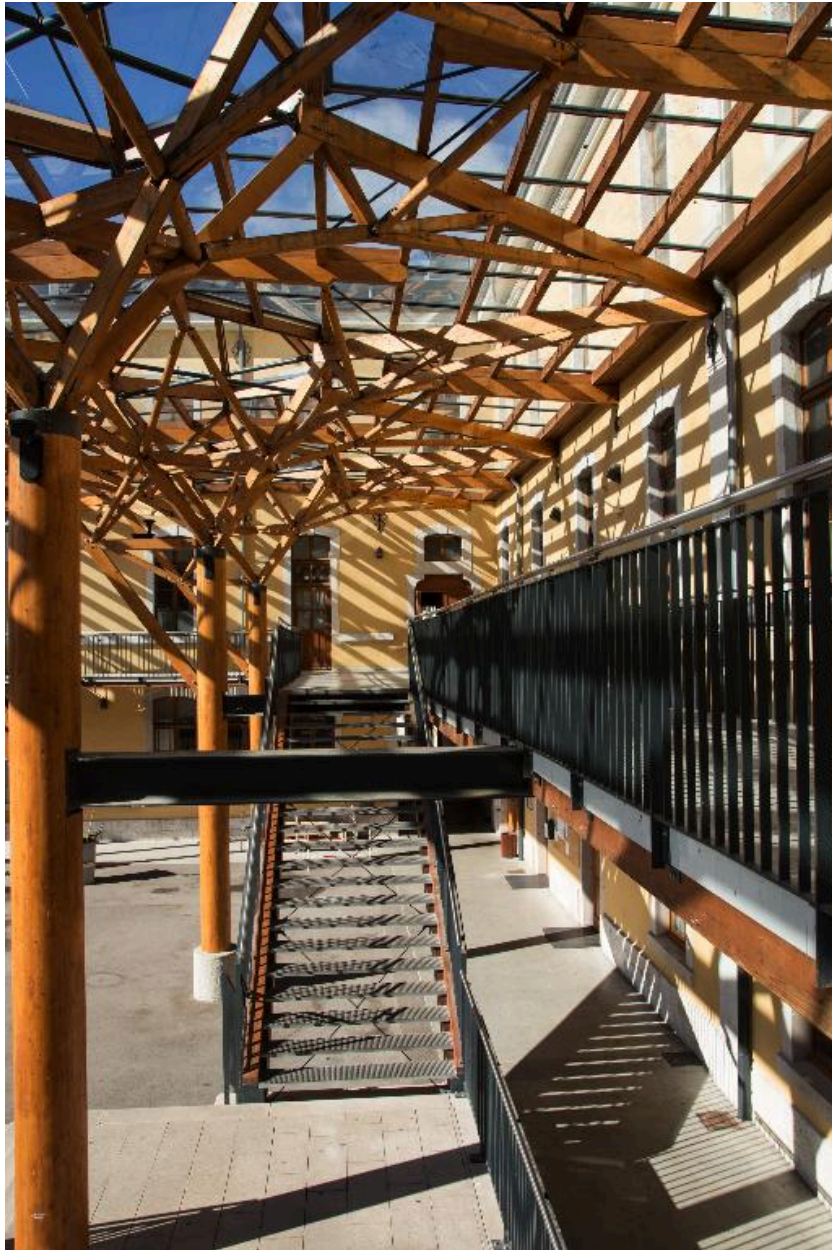
Galerie sous coursières : réseau de charpente (R+1).

IVR82\_20147401666NUCA

Auteur de l'illustration : Pascal Lemaître

Date de prise de vue : 2014

© Région Rhône-Alpes, Inventaire général du patrimoine culturel  
reproduction soumise à autorisation du titulaire des droits d'exploitation



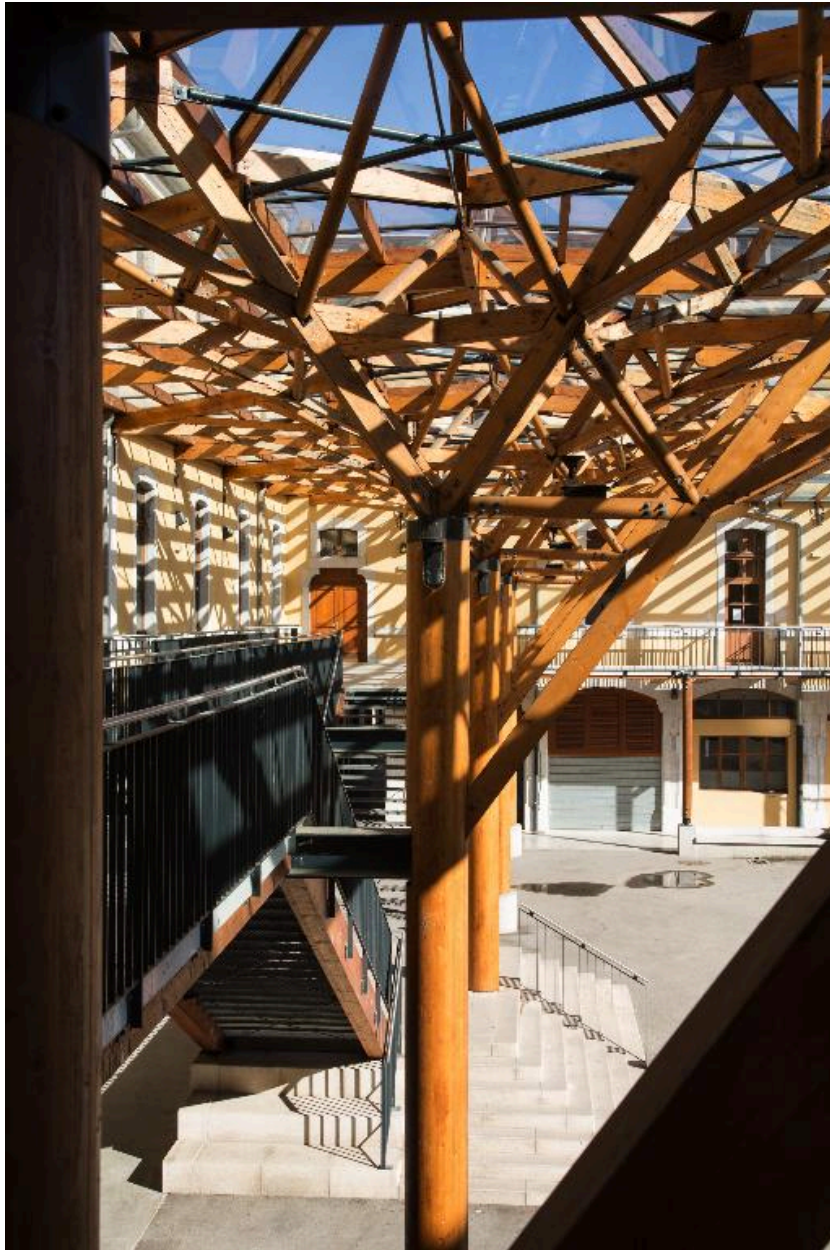
Galerie sous coursières : escalier, volée ouest.

IVR82\_20147401670NUCA

Auteur de l'illustration : Pascal Lemaître

Date de prise de vue : 2014

© Région Rhône-Alpes, Inventaire général du patrimoine culturel  
reproduction soumise à autorisation du titulaire des droits d'exploitation



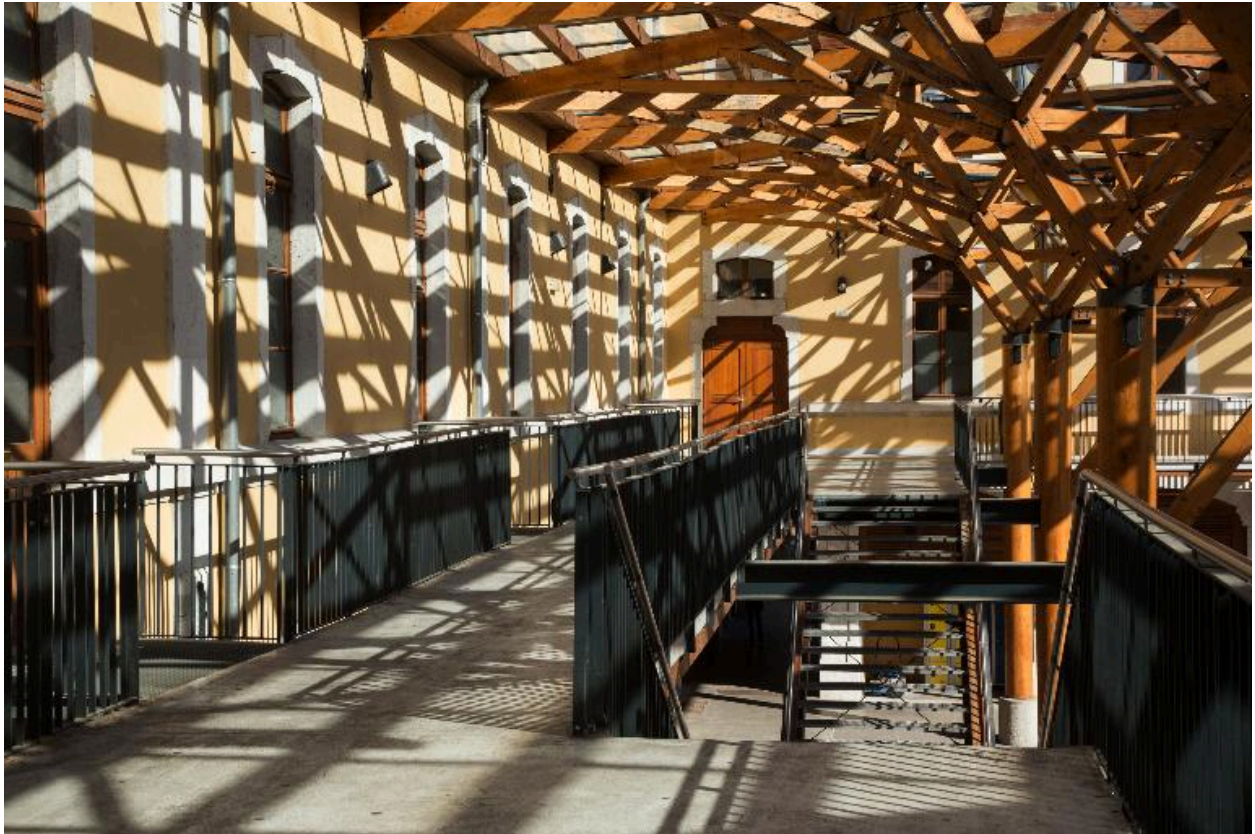
Galerie sous coursières : départ de l'escalier depuis la galerie ouest.

IVR82\_20147401671NUCA

Auteur de l'illustration : Pascal Lemaître

Date de prise de vue : 2014

© Région Rhône-Alpes, Inventaire général du patrimoine culturel  
reproduction soumise à autorisation du titulaire des droits d'exploitation



Galerie sous coursières : palier à R+1.

IVR82\_20147401673NUCA

Auteur de l'illustration : Pascal Lemaître

Date de prise de vue : 2014

© Région Rhône-Alpes, Inventaire général du patrimoine culturel  
reproduction soumise à autorisation du titulaire des droits d'exploitation



Galerie sous coursières : Protection du passage vers bâtiment 19e à R+1.

IVR82\_20147401674NUCA

Auteur de l'illustration : Pascal Lemaître

Date de prise de vue : 2014

© Région Rhône-Alpes, Inventaire général du patrimoine culturel  
reproduction soumise à autorisation du titulaire des droits d'exploitation





Détail des fenêtres géminées sous arc de décharge.

IVR82\_20147401734NUCA

Auteur de l'illustration : Pascal Lemaître

Date de prise de vue : 2014

© Région Rhône-Alpes, Inventaire général du patrimoine culturel  
reproduction soumise à autorisation du titulaire des droits d'exploitation



Escalier intérieur.

IVR82\_20147401737NUCA

Auteur de l'illustration : Pascal Lemaître

Date de prise de vue : 2014

© Région Rhône-Alpes, Inventaire général du patrimoine culturel  
reproduction soumise à autorisation du titulaire des droits d'exploitation



Portes palières.

IVR82\_20147401738NUCA

Auteur de l'illustration : Pascal Lemaître

Date de prise de vue : 2014

© Région Rhône-Alpes, Inventaire général du patrimoine culturel  
reproduction soumise à autorisation du titulaire des droits d'exploitation