



Auvergne, Haute-Loire
Chavaniac-Lafayette
église paroissiale Saint-Roch

chasuble, étole, manipule (non étudié), voile de calice (non étudié), bourse de corporal (non étudiée) : ornement bleu

Références du dossier

Numéro de dossier : IM43001024
Date de l'enquête initiale : 2017
Date(s) de rédaction : 2018
Cadre de l'étude : enquête thématique régionale tissus et ornements liturgiques en Auvergne
Degré d'étude : étudié
Référence du dossier Monument Historique : PM43000222

Désignation

Dénomination : chasuble, étole, manipule, voile de calice, bourse de corporal
Précision sur la dénomination : ornement bleu

Compléments de localisation

Historique

Cet ornement bleu, d'une couleur non liturgique, à damas évoquant le pékin est proche par sa technique et son décor de l'ornement rose de la même église : [IM43001023](#). Les galons sont probablement contemporains du tissu.

Période(s) principale(s) : limite 18e siècle 19e siècle

Description

Le tissu du fond est en damas à rayures et motifs gros de Tours à effet de pékin, broché de filé à liage repris par deux coup en sergé 3 lie 1 sens Z, à méandres de frisé. Les galons de passementerie bordant les orfrois et le galon du bord et de l'étole (en dentelle métallique), sont à signaler.

Éléments descriptifs

Catégorie(s) technique(s) : tissu

Matériaux : soie (trame) : damas, broché ; soie (chaîne)

Mesures : h : 124 la : 70 h : 115 la : 22

Représentations :
rayure, fleurette, méandres

Le damas du fond, le broché de filé et frisé dorés forment des motifs de rayures, de rayures à fleurettes, de méandres verticaux qui évoquent le pékin.

Statut, intérêt et protection

Intérêt de l'œuvre : à signaler

Protections : classé au titre objet, 1976/07/09

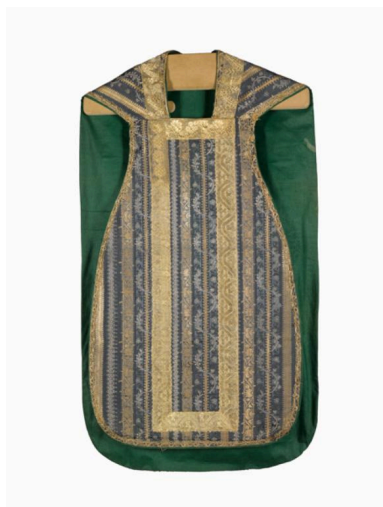
Statut de la propriété : propriété de la commune, propriété de la commune

Références documentaires

Bibliographie

- **Tissus et broderies dans l'ornement religieux en Haute-Loire. 1978**
[Exposition. Le Puy-en-Velay, Baptistère Saint-Jean. 1978]. **Tissus et broderies dans l'ornement religieux en Haute-Loire** / Frédérique Vialet, conservateur des antiquités et objets d'art de la Haute-Loire. Le Puy-en-Velay : Impr. Les arts graphiques, 1978. [46] p. : ill. ; 24 cm.
n°24
Région Auvergne-Rhône-Alpes, SRI, site de Clermont
- **Étoffes d'Auvergne : histoires de soieries sacrées. 2021**
Auvergne-Rhône-Alpes. Service régional de l'inventaire général du patrimoine culturel. **Étoffes d'Auvergne : histoires de soieries sacrées** /dir. par Delphine Renault, Félicie Fougère ; textes, recherches Maryse Durin-Tercelin ; photographies Christian Parisey ; dessins cartes Guylaine Beauparland-Dupuy ; documentation Sandrine Moulin. Lyon : Lieux-Dits, 2021. 224 p.
Fig. 50m, p. 54

Illustrations



Vue du devant de la chasuble
Phot. Christian Parisey
IVR84_20174300500NUC4A



Vue du dos de la chasuble
Phot. Christian Parisey
IVR84_20174300501NUC4A

Dossiers liés

Édifice : église paroissiale Saint-Roch (IA43000677) Auvergne, Haute-Loire, Chavaniac-Lafayette

Auteur(s) du dossier : Maryse Durin-Tercelin

Copyright(s) : © Région Auvergne-Rhône-Alpes, Inventaire général du patrimoine culturel



Vue du devant de la chasuble

IVR84_20174300500NUC4A

Auteur de l'illustration : Christian Parisey

© Région Auvergne-Rhône-Alpes, Inventaire général du patrimoine culturel, ADAGP
communication libre, reproduction soumise à autorisation



Vue du dos de la chasuble

IVR84_20174300501NUC4A

Auteur de l'illustration : Christian Parisey

© Région Auvergne-Rhône-Alpes, Inventaire général du patrimoine culturel, ADAGP
communication libre, reproduction soumise à autorisation