



Auvergne-Rhône-Alpes, Rhône  
Lyon 3e Arrondissement  
19 rue Claudius-Pionchon , rue de la Cité

## Usine de construction mécanique dite engrenage Ets Fournier et Pionchon

### Références du dossier

Numéro de dossier : IA69001320  
Date de l'enquête initiale : 2011  
Date(s) de rédaction : 2011  
Cadre de l'étude : enquête thématique régionale Patrimoine industriel  
Degré d'étude : monographié

### Désignation

Dénomination : usine de construction mécanique  
Parties constituantes non étudiées : atelier de fabrication

### Compléments de localisation

Milieu d'implantation : en ville  
Réseau hydrographique : La Rize  
Références cadastrales : 1999

### Historique

L'usine de construction mécanique des Ets Pionchon taille et engrenage est installée dans l'ancienne rue Sainte-Pauline (ADR sous série 5M, classé 190, 1916). En 1916, une extension est effectuée par l'architecte P. Laurent en vue de l'établissement d'un marteau pilon de 250 kg, les archives concernant cette extension spécifient que cette installation est destinée aux travaux pour la défense nationale.

Période(s) principale(s) : limite 19e siècle 20e siècle, 1er quart 20e siècle  
Dates : 1916 (daté par source)  
Auteur(s) de l'oeuvre : P. Laurent (architecte, attribution par source)

### Description

#### Éléments descriptifs

Matériau(x) du gros-oeuvre, mise en oeuvre et revêtement : résidu industriel en gros oeuvre  
Matériau(x) de couverture : tuile mécanique  
Type(s) de couverture : toit à longs pans

#### Typologies et état de conservation

État de conservation : bon état

#### Statut, intérêt et protection

Statut de la propriété : propriété privée

## Références documentaires

### Documents d'archive

- **AM Lyon : série 4S, secteur 173-1, plan du secteur au 1/500, 1906**  
AM Lyon : série 4S, secteur 173-1, **plan du secteur au 1/500**, 1906
- **AD Rhône : sous-série 5M, 1916, établissements classés 190, Fournier et Pionchon**  
AD Rhône : sous-série 5M, dossier n° 190, **établissements classés 190, Fournier et Pionchon établissement d'un marteau pilon de 250 kg**. 1916  
AD Rhône
- **ADR : 19 rue Ste-Pauline plan des ateliers Pionchon, P. Laurent (architecte)**  
19 rue Ste-Pauline plan des ateliers Pionchon, P. Laurent (architecte)  
AD Rhône : série 5M, classé 190, 1916
- **ACL : Annuaire commercial Fournier, 1935, publicité de la société Pionchon, p. 1991**  
ACL : Annuaire commercial Fournier, 1935, publicité de la société Pionchon, p. 1798, 1991 (en libre accès)  
AC Lyon

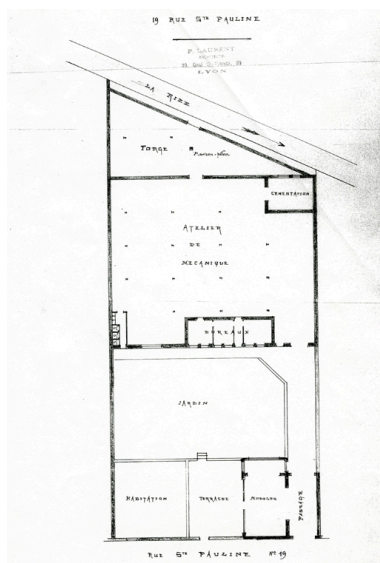
### Bibliographie

- **Indicateur Fournier. 1935. (affiche publicitaire p. 1991) AM Lyon (accès libre)**  
**Indicateur Fournier. 1935. (affiche publicitaire p. 1991) AM Lyon (accès libre)**  
p. 1991, 1996

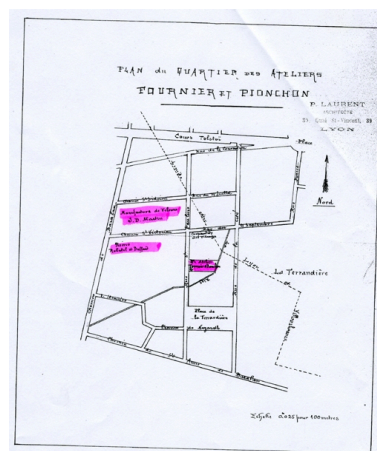
### Illustrations



Plan de secteur, AMLyon, série 4S.  
plan de secteur, AC Lyon. série 4S  
Phot. Jacques Gastineau  
IVR82\_20126900201NUCA



Plan 1 des ateliers Pionchon  
(AD Rhône). plan des ateliers  
Pionchon, P. Laurent (architecte) AD  
Rhône. série 5M, classé 190, 1916  
Phot. Nadine Halitim-Dubois  
IVR82\_20126900202NUC



plan des atelier Fournier et  
Pionchon (AD Rhône). P. Laurent  
(architecte), plan des ateliers  
Fournier et Pionchon AD Rhône.  
série 5M, classé 190, 1916  
Phot. Nadine Halitim-Dubois  
IVR82\_20126900203NUCA



Affiche publicitaire de la société  
Pionchon, annuaire commercial  
Fournier 1935 (AC Lyon, sans cote)  
Phot. Nadine Halitim-Dubois  
IVR84\_20196901028NUC

## Dossiers liés

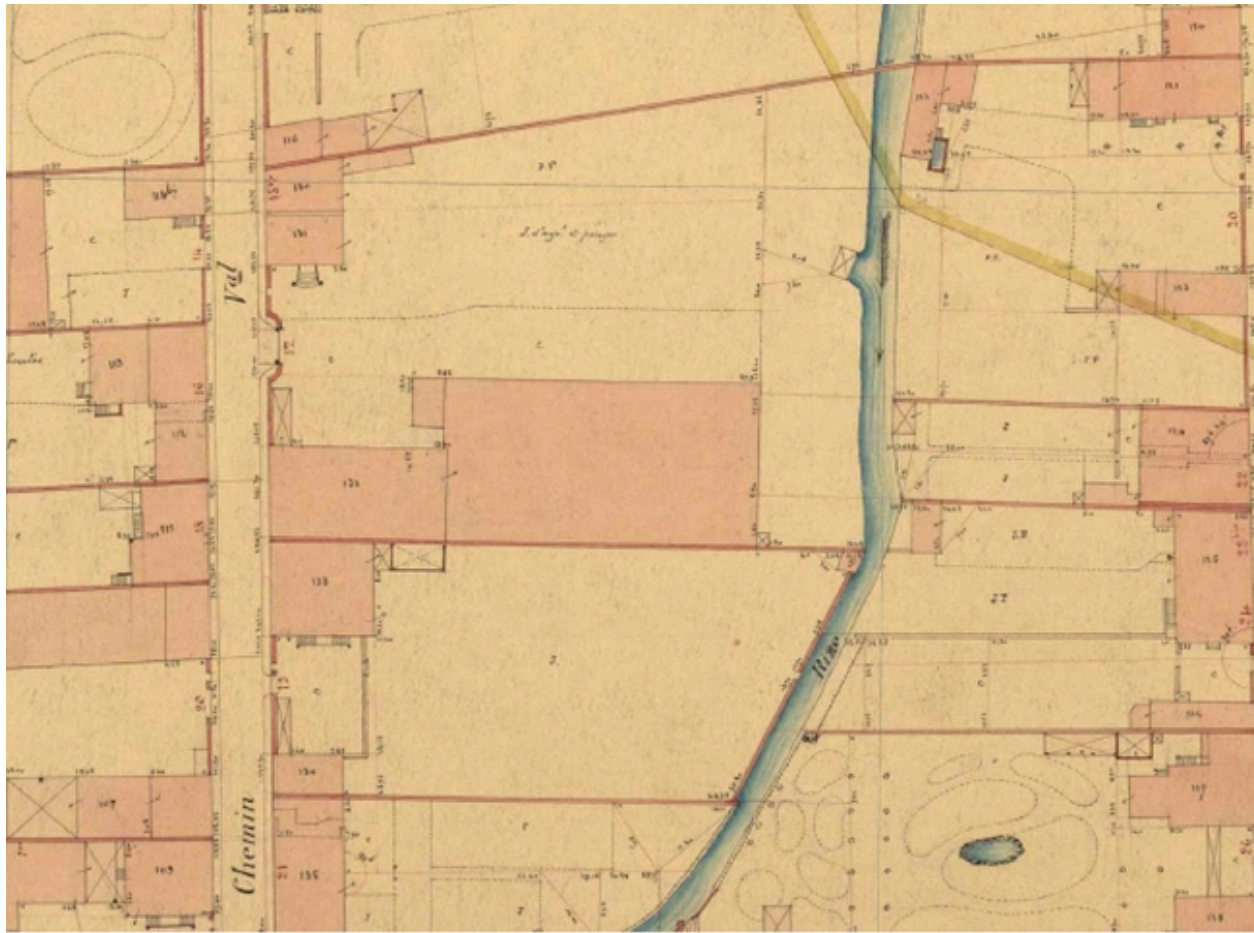
### Dossiers de synthèse :

Présentation et synthèse du patrimoine industriel de la ville de Lyon (IA69001377) Auvergne-Rhône-Alpes, Rhône, Lyon

### Oeuvre(s) contenue(s) :

Auteur(s) du dossier : Nadine Halitim-Dubois

Copyright(s) : © Région Rhône-Alpes, Inventaire général du patrimoine culturel ; © Ville de Lyon

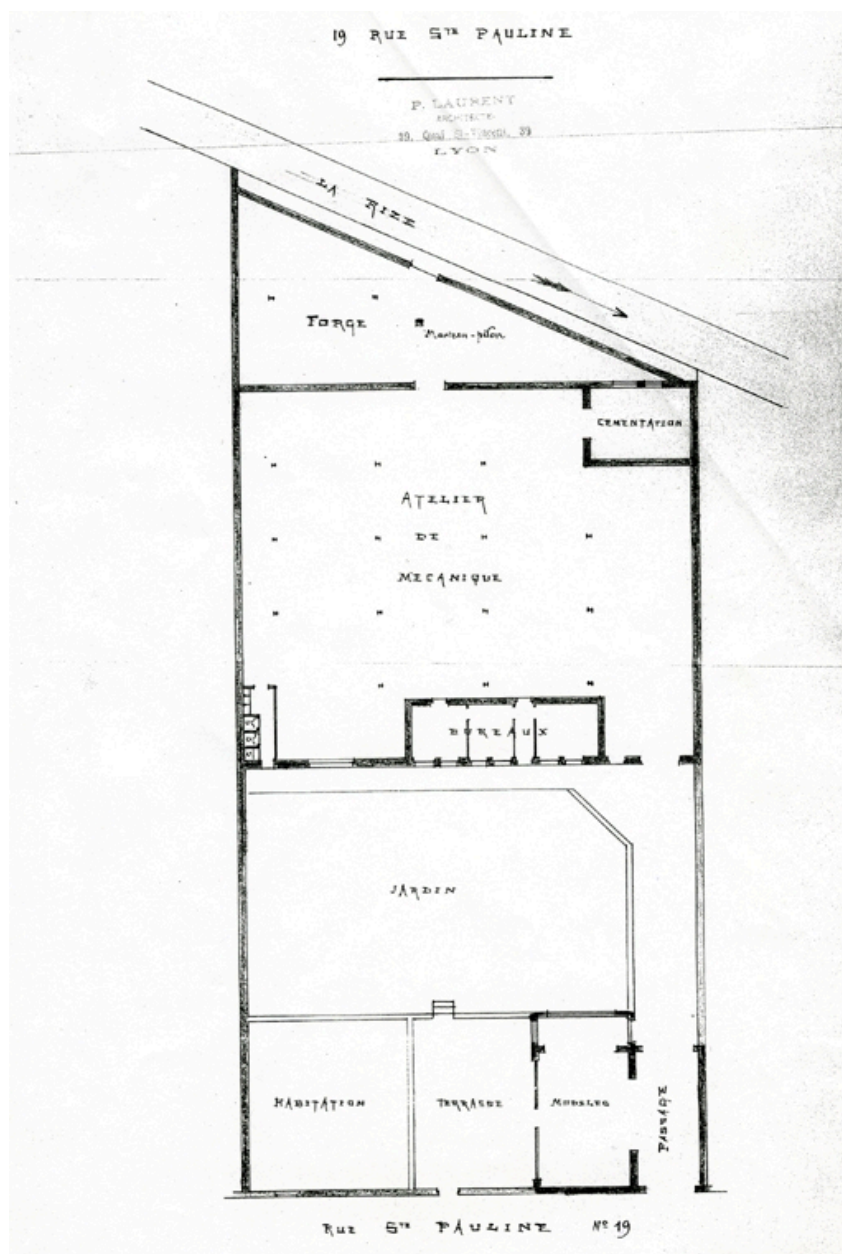


Plan de secteur, AMLyon, série 4S. plan de secteur, AC Lyon. série 4S

IVR82\_20126900201NUCA

Auteur de l'illustration : Jacques Gastineau

© Région Rhône-Alpes, Inventaire général du patrimoine culturel ; © Ville de Lyon  
reproduction soumise à autorisation du titulaire des droits d'exploitation



Plan 1 des ateliers Pionchon (AD Rhône). plan des ateliers Pionchon, P. Laurent (architecte) AD Rhône. série 5M, classé 190, 1916

Référence du document reproduit :

- **ADR : 19 rue Ste-Paulineplan des ateliers Pionchon, P. Laurent (architecte)**  
19 rue Ste-Paulineplan des ateliers Pionchon, P. Laurent (architecte)  
AD Rhône : série 5M, classé 190, 1916

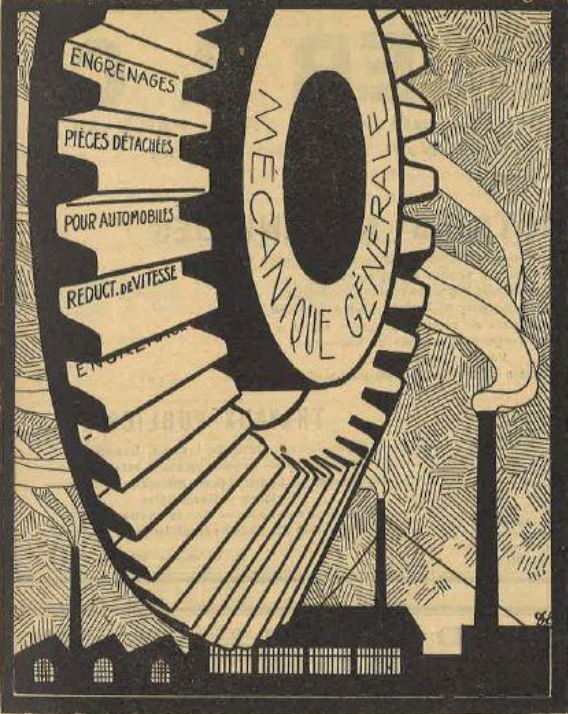
IVR82\_20126900202NUC

Auteur de l'illustration : Nadine Halitim-Dubois

© Région Rhône-Alpes, Inventaire général du patrimoine culturel ; © Ville de Lyon  
reproduction soumise à autorisation du titulaire des droits d'exploitation




MECANICIENS-CONSTRUCTEURS — 1991 — MECANICIENS-CONSTRUCTEURS

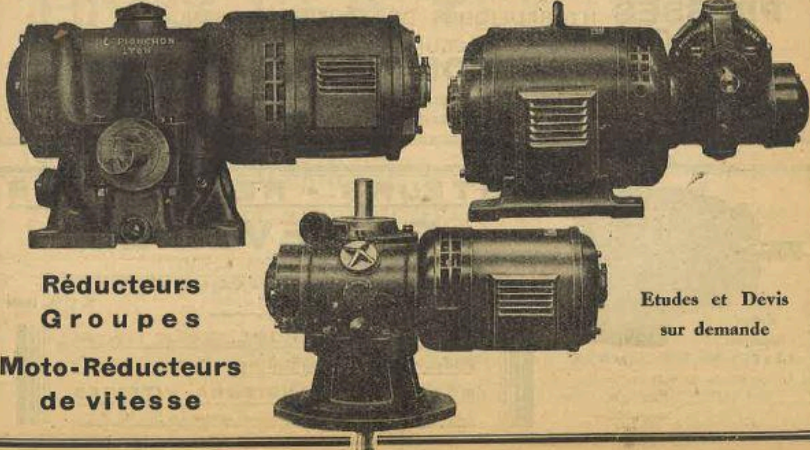


**C. Pionchon**  
24, rue de la Cité  
**LYON**  
MAISON FONDÉE EN 1897  
Téléph. : Villeurbanne 98-14

**CÉMENTATION  
TREMPE  
RECUIT**



UBL. P. A. LYON



**Réducteurs  
Groupes**

**Moto-Réducteurs  
de vitesse**

Etudes et Devis  
sur demande

Affiche publicitaire de la société Pionchon, annuaire commercial Fournier 1935 (AC Lyon, sans cote)

IVR84\_20196901028NUC

Auteur de l'illustration : Nadine Halitim-Dubois

© Archives municipales de Lyon

communication libre, reproduction soumise à autorisation