



Rhône-Alpes, Loire  
L'Hôpital-le-Grand  
Horods (les)

## Ferme du domaine des Aureaux

### Références du dossier

Numéro de dossier : IA42003665  
Date de l'enquête initiale : 2008  
Date(s) de rédaction : 2014  
Cadre de l'étude : inventaire topographique  
Degré d'étude : monographié

### Désignation

Dénomination : ferme  
Appellation : du domaine des Aureaux

### Compléments de localisation

Milieu d'implantation : isolé  
Références cadastrales : 1808, B, 68, 69 ; 1988, ZB , 4

### Historique

Le domaine des Horods, existait déjà sur le cadastre ancien de 1808, avec quasiment la même implantation. Pour autant, les bâtiments de la ferme actuelle ne semblent pas dater d'avant la moitié du 19<sup>e</sup> siècle (ont-ils été reconstruits, remaniés ?). Sur la cadastre dit napoléonien, il existait un pigeonnier au nord-est des bâtiments ; au dire des propriétaires, celui-ci était de type « chauffoir », de plan rectangulaire, avec une toiture à deux pans en décalé, en pisé, et avec une échelle tournante à l'intérieur pour accéder aux nichoirs des pigeons ; il a disparu entre 1970 / 1975.

Cette ferme, en fermage (elle appartenait à un soyeux de Fougerolles (42)), était tenue depuis quatre générations par la même famille. Le domaine était de 90 ha ; 170 bêtes étaient établies sur les terres : un cheptel de 80 animaux au milieu du 20<sup>e</sup> siècle, des laitières (puis des vaches à viande), des porcs (10 à 12 truies et autres porcs), 6 bœufs pour les travaux, au moins 4 juments, des poulets pour le marché de Feurs... Une vigne d'1,5 ha vers la route de Boisset était attachée au domaine (elle a été arrachée vers les années 1950) ; un pressoir ambulant, acheté par un artisan de Saint-Thomas-la-Garde était loué pour presser le raisin.

Le logis abritait anciennement le grenier à l'étage pour y stocker le blé, l'avoine, l'orge et le seigle. On y trouvait également un saloir (6 à 8 porcs étaient tués par an). Au milieu du 20<sup>e</sup> siècle, la mouture des céréales s'effectuait au moulin de Boisset-lès-Montrond. Au rez-de-chaussée, dans la cuisine, se trouvaient deux petites chambres séparées par des rideaux et servant à la bonne et aux aides. Il y avait 12 employés fixes à la ferme, et il pouvait y en avoir jusqu'à 24 lors des moissons (la majorité des terres comportait des céréales). A l'époque, une batteuse équivalait à 18, 20 personnes. Certains employés étaient mariés et vivaient au village (des journaliers), ils étaient loués le dimanche matin à Sury-le-Comtal. Le couple fermier détenait deux caisses, l'une était tenue par la femme pour la volaille, le beurre (le beurre était fait tous les 8 jours) et le ménage ; l'autre par l'homme pour payer les ouvriers et le reste des dépenses.

Autour des bâtiments principaux qui encadrent la cour centrale, des hangars et des stabulations plus récentes ont été construites.

Période(s) principale(s) : limite 18<sup>e</sup> siècle 19<sup>e</sup> siècle (?), 1<sup>ère</sup> moitié 19<sup>e</sup> siècle

### Description

La ferme des Aureaux est de type à cour fermée. Quatre corps de bâtiments encadrent l'espace central ouvert et accessible au sud-est. Le premier, à l'est, abrite le logis. Le deuxième comprend deux étables encadrant une grange centrale accessible par une importante porte double ; au-dessus de chacune des doubles portes des étables, une porte permet d'accéder au

fenil ; les baies ont leur encadrement en pierre de taille, brique, et bois pour les linteaux. Le corps de bâtiment ouest est une porcherie avec un toit en appentis. Sept portes sont aménagées dans son mur pignon (encadrement brique et linteau en bois) ; les fenêtres sont probablement percées dans la façade arrière, aujourd'hui accolée à une importante stabulation moderne. Sur le côté sud de la cour prend place une seconde grange-étable (partiellement aménagée en habitation). Ce bâtiment comprend également un espace abritant un four à pain ouvrant dans une cheminée, et un escalier en bois tournant permettant d'accéder à l'étage de la construction. En retour d'équerre de cette seconde grange-étable, au sud-ouest, se trouve une remise, avec, sur sa face est, quatre poteaux en brique pour soutenir le toit.

Le logis comprend cinq travées. La porte centrale est accessible par quelques degrés en pierre. Elle est surmontée d'une autre porte à l'étage, et est encadrée à sa gauche de deux travées de fenêtres, et d'une première travée de fenêtres et d'une seconde travée avec fenêtre à l'étage et porte au rez-de-chaussée à sa droite. La façade du logis, sur cour, comporte un sous-sol (une cave) au droit des deux premières travées de gauche, puis un rez-de-chaussée et un étage carré pour l'ensemble du corps de bâtiment. La porte centrale distribue les pièces de gauche (cuisine et salle à manger au rez-de-chaussée, chambres à l'étage desservies par un escalier droit en bois). La partie droite de la façade abrite un second logement, secondaire et distinct, peut-être pour des membres de la famille (les parents ?). Les matériaux de construction de cette ferme sont le pisé (enduit) reposant sur un soubassement maçonné, également enduit. Les toitures à longs pans (hormis pour la porcherie) des bâtiments sont couvertes de tuiles creuses. La stabulation est couverte de tôle ondulée.

### Eléments descriptifs

Matériau(x) du gros-oeuvre, mise en oeuvre et revêtement : pisé enduit ; pierre enduit

Matériau(x) de couverture : tuile creuse

Étage(s) ou vaisseau(x) : rez-de-chaussée, 1 étage carré, sous-sol

Couvrements :

Élévations extérieures : élévation à travées

Type(s) de couverture : toit à deux pans ; appentis

Escaliers : escalier dans-oeuvre : escalier droit, en charpente ; escalier dans-oeuvre : escalier tournant, en charpente

### Typologies et état de conservation

Typologies : Type B1: dépendances en retour d'équerre

État de conservation : remanié

### Statut, intérêt et protection

Statut de la propriété : propriété d'une personne privée

### Données complémentaires

#### F-TMT-Fermes-Canton Montbrison

#### Canton de Montbrison Formulaire des données complémentaires du dossier collectif "Fermes"

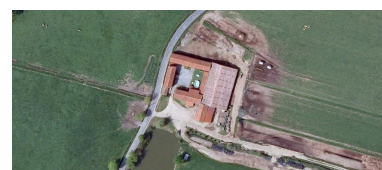
Situation du logis	sur cour
Type de cour	ouverte
VENELLE	Non
Puits de lumière	Non
Passage couvert	Non
Murs enduits	Oui
Matériaux principaux gros-oeuvre façade	pisé
Matériaux secondaires gros-oeuvre façade	pierre
Matériau encadrement	pierre
Non visité	Non

Logis 1 - Rez-de-chaussée surélevé	Non
Logis 1 - Elévation dissymétrique	Oui
Logis 1 - Porte cochère en façade	Non
Logis 1 - Balcon façade principale	Non
Logis 1 - Nombre étages carrés sur façade principale < 6	1
Logis 1 - Nombre travées sur façade principale < 11	4
Logis 1 - Emplacement façade principale	sur gouttereau
Logis 1 - Porte d'entrée du logis	centrée
Logis 2 - Rez-de-chaussée surélevé	Non
Logis 2 - Elévation dissymétrique	Non
Logis 2 - Porte cochère en façade	Non
Logis 2 - Balcon façade principale	Non
Logis 2 - Niche à statuette	Non
Logis 2 - Nombre étages carrés sur rue < 6	Non
Occupation actuelle des bâtiments	en activité
Mode d'accès à la grange	par la cour
Présence d'une cheminée	Non
Présence d'un four à pain dans le logis	Oui
Présence d'une cave voûtée	Non
Dépendance éloignée : loge	Non
Dépendance éloignée : vigne	Oui
Dépendance éloignée : jasserie	Non
Dépendance éloignée : autre	Non
Dépendance éloignée : étang	Non
Dépendance éloignée : pigeonnier	Oui
Dépendance éloignée : moulin	Non

## Illustrations



Plan de situation ancien de la ferme, cadastre 1808.  
 Phot. Thierry Monnet



Vue aérienne de la ferme des Horods.  
 Phot. Thierry Monnet  
 IVR82\_20144200323NUCA

IVR82\_20144200322NUCA



Vue panoramique de la  
ferme depuis le sud-ouest.  
Phot. Thierry Monnet  
IVR82\_20144200324NUCAQ

L'HOPITAL-le-GRAND  
(Loire) - Ferme des Aureaux.  
Phot. Thierry Monnet  
IVR82\_20054201330NUCB



Vue d'ensemble du logis.  
Phot. Thierry Monnet  
IVR82\_20144200327NUCA



Fournil : vue d'ensemble  
du four à pain.  
Phot. Thierry Monnet  
IVR82\_20144200328NUCA



Fournil : vue d'ensemble de l'escalier.  
Phot. Thierry Monnet  
IVR82\_20144200329NUCA



Fournil : vue d'ensemble intérieure  
Phot. Thierry Monnet  
IVR82\_20144200330NUCA



Vue d'ensemble de la grange-étable.  
Phot. Thierry Monnet  
IVR82\_20144200331NUCA



Vue d'ensemble de la porcherie.  
Phot. Thierry Monnet  
IVR82\_20144200332NUCA



Vue d'ensemble de la  
seconde grange-étable.  
Phot. Thierry Monnet  
IVR82\_20144200333NUCA



Exemple de pressoir mobile.  
Phot. Thierry Monnet  
IVR82\_20144200334NUCA



Exemple de pressoir mobile.  
Phot. Thierry Monnet  
IVR82\_20144200335NUCA

## Dossiers liés

### Dossiers de synthèse :

Présentation de la commune de L'Hôpital-le-Grand (IA42001383) L'Hôpital-le-Grand

Les fermes du canton de Montbrison (IA42001297) Rhône-Alpes, Loire, Loire

### Oeuvre(s) contenue(s) :

Auteur(s) du dossier : Thierry Monnet, Caroline Guibaud, Thierry Monnet

Copyright(s) : © Région Rhône-Alpes, Inventaire général du patrimoine culturel ; © Conseil général de la Loire



Plan de situation ancien de la ferme, cadastre 1808.

Référence du document reproduit :

- **plan cadastrale napoléonien**  
Section B (le bourg) et C (la Grange Neuve) : plan levé par Blanc et Noyaux à l'échelle 1:5000. 1808  
AD Loire : 1682VT9\_321808

IVR82\_20144200322NUCA

Auteur de l'illustration : Thierry Monnet

Date de prise de vue : 2008

© Région Rhône-Alpes, Inventaire général du patrimoine culturel ; © Archives départementales de la Loire  
reproduction soumise à autorisation du titulaire des droits d'exploitation



L'HOPITAL-le-GRAND (Loire) - Ferme des Aureaux.

Référence du document reproduit :

- **Ferme des Aureaux, carte postale début 20e siècle**  
L'HOPITAL-le-GRAND (Loire) - Ferme des Aureaux. Edit : Giraudon [tabac] ; carte postale noir et blanc [vers 1910].  
Collection particulière

IVR82\_20054201330NUCB

Auteur de l'illustration : Thierry Monnet

Date de prise de vue : 2005

© Région Rhône-Alpes, Inventaire général du patrimoine culturel ; © Collection particulière L. Tissier  
reproduction soumise à autorisation du titulaire des droits d'exploitation



Vue aérienne de la ferme des Horods.

IVR82\_20144200323NUCA

Auteur de l'illustration : Thierry Monnet

Date de prise de vue : 2008

© Région Rhône-Alpes, Inventaire général du patrimoine culturel ; © Mappy  
reproduction soumise à autorisation du titulaire des droits d'exploitation





Vue panoramique de la ferme depuis le sud-ouest.

IVR82\_20144200324NUCAQ

Auteur de l'illustration : Thierry Monnet

Date de prise de vue : 2008

© Région Rhône-Alpes, Inventaire général du patrimoine culturel  
reproduction soumise à autorisation du titulaire des droits d'exploitation



Vue d'ensemble du logis.

IVR82\_20144200327NUCA

Auteur de l'illustration : Thierry Monnet

Date de prise de vue : 2008

© Région Rhône-Alpes, Inventaire général du patrimoine culturel  
reproduction soumise à autorisation du titulaire des droits d'exploitation



Fournil : vue d'ensemble du four à pain.

IVR82\_20144200328NUCA

Auteur de l'illustration : Thierry Monnet

Date de prise de vue : 2008

© Région Rhône-Alpes, Inventaire général du patrimoine culturel  
reproduction soumise à autorisation du titulaire des droits d'exploitation



Fournil : vue d'ensemble de l'escalier.

IVR82\_20144200329NUCA

Auteur de l'illustration : Thierry Monnet

Date de prise de vue : 2008

© Région Rhône-Alpes, Inventaire général du patrimoine culturel  
reproduction soumise à autorisation du titulaire des droits d'exploitation



Fournil : vue d'ensemble intérieure

IVR82\_20144200330NUCA

Auteur de l'illustration : Thierry Monnet

Date de prise de vue : 2008

© Région Rhône-Alpes, Inventaire général du patrimoine culturel  
reproduction soumise à autorisation du titulaire des droits d'exploitation



Vue d'ensemble de la grange-étable.

IVR82\_20144200331NUCA

Auteur de l'illustration : Thierry Monnet

Date de prise de vue : 2008

© Région Rhône-Alpes, Inventaire général du patrimoine culturel  
reproduction soumise à autorisation du titulaire des droits d'exploitation



Vue d'ensemble de la porcherie.

IVR82\_20144200332NUCA

Auteur de l'illustration : Thierry Monnet

Date de prise de vue : 2008

© Région Rhône-Alpes, Inventaire général du patrimoine culturel  
reproduction soumise à autorisation du titulaire des droits d'exploitation



Vue d'ensemble de la seconde grange-étable.

IVR82\_20144200333NUCA

Auteur de l'illustration : Thierry Monnet

Date de prise de vue : 2008

© Région Rhône-Alpes, Inventaire général du patrimoine culturel  
reproduction soumise à autorisation du titulaire des droits d'exploitation





Exemple de pressoir mobile.

IVR82\_20144200334NUCA

Auteur de l'illustration : Thierry Monnet

Date de prise de vue : 2008

© Région Rhône-Alpes, Inventaire général du patrimoine culturel  
reproduction soumise à autorisation du titulaire des droits d'exploitation



Exemple de pressoir mobile.

IVR82\_20144200335NUCA

Auteur de l'illustration : Thierry Monnet

Date de prise de vue : 2008

© Région Rhône-Alpes, Inventaire général du patrimoine culturel  
reproduction soumise à autorisation du titulaire des droits d'exploitation