

Auvergne, Cantal
Valjouze
église paroissiale Saint-Antoine-de-Padoue

chasuble, étole, manipule : ornement violet

Références du dossier

Numéro de dossier : IM15002181

Date de l'enquête initiale : 2018

Date(s) de rédaction : 2019

Cadre de l'étude : enquête thématique régionale tissus et ornements liturgiques en Auvergne

Degré d'étude : étudié

Désignation

Dénomination : chasuble, étole, manipule

Précision sur la dénomination : ornement violet

Compléments de localisation

Historique

Cet ornement, homogène, remonte probablement au milieu du 18^e siècle

Période(s) principale(s) : milieu 18^e siècle

Description

Le tissu de fond est en satin liseré à liage repris en sergé 5 lie 1 sens S. Sur le devant, dans la partie supérieure, des pièces à fond sergé, broché ont été rajoutées. Les orfrois sont de gros de Tours broché à liage repris en sergé sens S, à point berclé. Des galons de passementerie argentés, à lames, larges, bordent les orfrois, de plus étroits les différentes parties de l'ornement.

Éléments descriptifs

Catégorie(s) technique(s) : tissu

Matériaux : soie (trame) : satin, liseré, gros de Tours, broché ; soie (chaîne)

Mesures : h : 115 (= chasuble)la : 65 (= chasuble)h : 126 (= étole)la : 22 (= étole)h : 50 (= manipule)la : 22 (= manipule)

Représentations :

fleur

Le tissu de fond, marron, porte un décor de méandres de rubans de dentelle et de rinceaux de fleurs blancs. Les orfrois portent un semé de grosses fleurs multicolores sur fond uni. Les galons sont à fleurs et feuilles stylisées

Statut, intérêt et protection

Intérêt de l'œuvre : à signaler

Protections : inscrit au titre objet, 1985/03/19
Statut de la propriété : propriété de la commune

Références documentaires

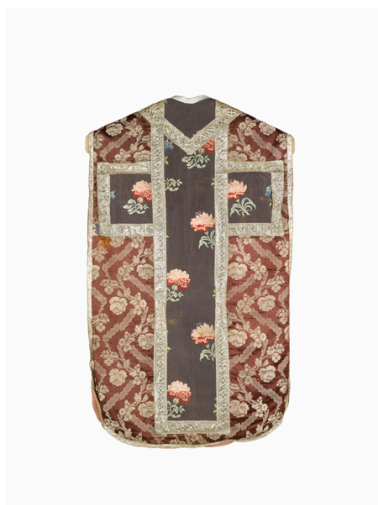
Bibliographie

- **Étoffes d'Auvergne : histoires de soieries sacrées. 2021**
Auvergne-Rhône-Alpes. Service régional de l'inventaire général du patrimoine culturel. **Étoffes d'Auvergne : histoires de soieries sacrées** /dir. par Delphine Renault, Félicie Fougère ; textes, recherches Maryse Durin-Tercelin ; photographies Christian Parisey ; dessins cartes Guylaine Beauparland-Dupuy ; documentation Sandrine Moulin. Lyon : Lieux-Dits, 2021. 224 p.
Fig 50j, p. 53

Illustrations



Vue du devant de la chasuble
Phot. Christian Parisey
IVR84_20181500353NUC4A



Vue du dos de la chasuble
Phot. Christian Parisey
IVR84_20181500354NUC4A



Vue de l'étole et du manipule
Phot. Christian Parisey
IVR84_20181500361NUC4A

Dossiers liés

Édifice : église paroissiale Saint-Antoine-de-Padoue (IA15000446) Auvergne, Cantal, Valjouze

Auteur(s) du dossier : Maryse Durin-Tercelin

Copyright(s) : © Région Auvergne-Rhône-Alpes, Inventaire général du patrimoine culturel



Vue du devant de la chasuble

IVR84_20181500353NUC4A

Auteur de l'illustration : Christian Parisey

© Région Auvergne-Rhône-Alpes, Inventaire général du patrimoine culturel, ADAGP
communication libre, reproduction soumise à autorisation



Vue du dos de la chasuble

IVR84_20181500354NUC4A

Auteur de l'illustration : Christian Parisey

© Région Auvergne-Rhône-Alpes, Inventaire général du patrimoine culturel, ADAGP
communication libre, reproduction soumise à autorisation



Vue de l'étole et du manipule

IVR84_20181500361NUC4A

Auteur de l'illustration : Christian Parisey

© Région Auvergne-Rhône-Alpes, Inventaire général du patrimoine culturel, ADAGP
communication libre, reproduction soumise à autorisation