



Rhône-Alpes, Savoie
Aix-les-Bains
Ville basse
1, 3, 5 rue Lamartine , 4, 6 rue Daquin

Hôtel de voyageurs, Hôtel Sévigné

Références du dossier

Numéro de dossier : IA73001107
Date de l'enquête initiale : 2004
Date(s) de rédaction : 2004
Cadre de l'étude : inventaire topographique Inventaire de la Ville d'Aix-les-Bains
Degré d'étude : repéré

Désignation

Dénomination : hôtel de voyageurs
Appellation : Hôtel Sévigné

Compléments de localisation

Milieu d'implantation : en ville
Références cadastrales : 1728. 206 p.-214, 215 p.-216 ; 1879. D 600, 655 p., 663 p.-668 ; 1973, CD, 110

Historique

L'hôtel actuel s'est constitué en plusieurs étapes, à partir de 1924, sur la base de trois anciens bâtiments distincts : la villa Sévigné, au sud, l'hôtel de Wagram, au nord, et la maison Aymonier-Davat située entre les deux. La villa Sévigné a été édifiée sur un vaste terrain occupé, en 1728, par des jardins, des vergers et une grange. Au nord-ouest de ce terrain, deux nouvelles maisons contiguës ont été construites en bordure de rue, entre 1782 et 1808. La grange fut détruite entre 1808 et 1820. En 1878, l'une des maisons était encore appelée "maison Coudurier", du nom de la famille qui l'a possédait depuis 1820 ; elle faisait alors partie des propriétés de Gaspard Adolphe Davat. En effet, dans le courant du 19^e siècle, le docteur Davat acquit progressivement l'ensemble de la propriété. A cette occasion, Il regroupa sans doute les deux maisons pour n'en faire qu'une seule ; en 1879, il confia à l'entreprise Blondin le soin d'agrandir sa villa dans le prolongement, au nord. L'achat de terrain, au sud, en 1877, lui permit d'aménager un jardin paysager avec bassin et jardin archéologique, mais dès 1887, ce jardin fut coupé en deux par le prolongement de la rue Daquin. En 1924, Joseph Borgey, alors directeur de l'école supérieur de jeunes filles, acheta la propriété pour y installer une école hôtelière sous le nom de Villa Sévigné. Dès 1925, il entreprit la construction de l'aile en retour d'équerre, le long de la rue Daquin, d'après les plans de l'architecte Marcel Evrard. Puis, en 1928, il chargea l'entreprise Léon Grosse d'agrandir la Villa Sévigné d'une travée, côté sud, et de l'exhausser de deux étages. La galerie de communication qui relie les deux ailes fut sans doute construite à cette date. L'hôtel de Wagram, quant à lui, occupe un emplacement sur lequel est mentionnée une grange en 1728. La grange fut remplacée par une maison avant 1808. Après plusieurs changements de propriétaires, cette maison fut achetée, en 1880, par le docteur Henri Cazalis qui la transforma en hôtel, sous le nom d'Hôtel de Wagram, puis d'Hôtel de Wagram et des Alpes. Après son rachat en 1925, par Joseph Borgey, déjà propriétaire de la villa Sévigné, l'hôtel de Wagram en devint une annexe. La maison Aimonier-Davat est, elle aussi, présente sur le plan de 1808. Etienne Aimonier-Davat l'acheta en 1880 ; elle possédait alors huit ouvertures. En 1891, il la légua à son fils Gaspard qui fit élever une nouvelle façade par l'entreprise Léon Grosse. En 1951, la Société anonyme d'exploitation des hôtels du Louvre et de la Paix, installée à Marseille, acquit les deux hôtels et la maison qui les séparait pour ne faire qu'un établissement de 150 chambres exploité sous le nom d'Hôtel Sévigné. L'entrée sur la rue Lamartine fut déplacée d'une travée, en 1968. En 1980, l'ancienne annexe Wagram et la maison Aimonier-Davat furent entièrement démolies et reconstruites sur les plans de l'architecte aixois Jean Delafontaine, pour le compte de la Caisse de retraite des cadres. Le nouveau bâtiment, qui communique intérieurement avec la Villa Sévigné, ne possède plus d'entrée propre sur la rue. L'hôtel subit encore quelques modifications : adjonction d'une galerie vitrée devant le rez-de-chaussée de l'aile sur la rue Daquin, construction d'un escalier de secours à la place

des salles de bains aménagées dès l'origine, dans une tour hors-oeuvre, à l'extrémité de cette aile, redistribution du rez-de-chaussée de l'aile rue Lamartine. L'ensemble vient d'être vendu pour être transformé en appartements.

Période(s) principale(s) : 4e quart 18e siècle, 3e quart 19e siècle, 4e quart 19e siècle, 2e quart 20e siècle, 4e quart 20e siècle

Dates : 1925 (daté par source), 1980

Auteur(s) de l'oeuvre : Marcel Evrard (architecte, attribution par source), Léon Grosse (entrepreneur, attribution par source), Jean Delafontaine (architecte, attribution par source)

Description

L'hôtel, avec cour et jardin clos d'un muret surmonté d'une grille, s'élève à l'angle de deux rues en pente. Il comprend trois corps de bâtiment principaux disposés en T ; l'aile en retour d'équerre, simple en profondeur, est reliée par un corps de bâtiment étroit formant galerie à chaque niveau et couvert en appentis. Deux tours rectangulaires sont accolées à chacune des extrémités de cette aile, l'une, à droite, reçoit un ascenseur, l'autre, à gauche, un escalier tournant avec jour. Le bâtiment principal, implanté en bordure de rue, est double en profondeur. Il compte un sous-sol voûté en berceau longitudinal, un rez-de-chaussée et cinq étages carrés. Le sous-sol accueille les cuisines et pièces de service, le rez-de-chaussée, les pièces de réception et les étages, les chambres distribuées par un couloir médian. Un escalier en béton, situé face à l'entrée, donne accès aux étages. Les façades présentent des élévations à travées, séparées par des pilastres montant de fond, et des baies à encadrements moulurés. Le premier niveau, traité en bossage en table, s'orne d'une frise de postes. Des balcons, sur consoles en béton, règnent sans interruption devant les trois niveaux supérieurs des trois façades et devant les 1er et 2e étages de l'élévation latérale gauche. Dans l'alignement de ce bâtiment, à droite, s'élève celui de l'annexe Wagram, plus bas, et dont les étages communiquent intérieurement avec ceux du corps principal par quelques marches. Ce bâtiment comporte un étage de soubassement, un rez-de-chaussée surélevé, trois étages carrés et un étage de comble à surcroît. Un escalier tournant à retours avec jour conduit aux étages distribués par un couloir médian. La façade sur rue compte six travées de fenêtres à encadrement en béton moulé, dont deux travées médianes de portes-fenêtres. La façade sur cour, sans aucun décor, ne compte que trois travées. L'étage de soubassement ouvre de plain-pied sur la cour. L'aile en retour d'équerre, couverte en appentis, possède un sous-sol plafonné, un rez-de-chaussée doublé, au sud, d'une galerie vitrée abritant la salle à manger et quatre étages carrés occupés par des chambres distribuées par un couloir postérieur. La circulation verticale est assurée par un ascenseur et deux escaliers, l'un dans-oeuvre, à l'extrémité est, et l'autre dans une cage hors-oeuvre, à l'extrémité ouest. Devant chaque étage, court, côté jardin, un balcon semblable à ceux du corps principal. L'élévation postérieure, à laquelle deux maisons sont adossées, est percée de jours oblongs éclairant les couloirs. LE SEVIGNE

Éléments descriptifs

Matériau(x) du gros-oeuvre, mise en oeuvre et revêtement : calcaire ; enduit ; moellon ; moellon sans chaîne en pierre de taille

Matériau(x) de couverture : tuile mécanique

Étage(s) ou vaisseau(x) : sous-sol, étage de soubassement, rez-de-chaussée, rez-de-chaussée surélevé, 3 étages carrés, comble à surcroît

Couvrements : voûte en berceau plein-cintre ; voûte en berceau segmentaire

Type(s) de couverture : toit à longs pans ; appentis ; croupe

Escaliers : escalier intérieur : escalier tournant à retours avec jour, en maçonnerie ; escalier hors-oeuvre : escalier en vis avec jour, en maçonnerie, suspendu

Décor

Techniques : sculpture

Représentations : postes

Précision sur les représentations :

frise de postes sur toutes les façades du corps principal, au premier niveau.

Statut, intérêt et protection

PLU 2007 : étoile creuse (bâti intéressant : démolition soumise à permis de démolir)

Statut de la propriété : propriété privée

Références documentaires

Documents d'archive

- **AC Aix-les-Bains. 1 O 165, n° 35. Autorisations de voirie. Autorisation accordée à Gaspard Davat, AC Aix-les-Bains. 1 O 165, n° 35. Autorisations de voirie. Autorisation accordée à Gaspard Davat, médecin, pour paver une partie du sol au devant de ses maisons, recrépir les façades et placer une bordure en pierre, 27 avril 1877**
- **AC Aix-les-Bains. 1 O 169, n° 132. Autorisations de voirie. Autorisation accordée à Jean Blondin, AC Aix-les-Bains. 1 O 169, n° 132. Autorisations de voirie. Autorisation accordée à Jean Blondin, entrepreneur, pour Gaspard Davat, pour construire un bâtiment en alignement au nord de celui actuel, 11 septembre 1879**
- **AC Aix-les-Bains. 1 O 172, n° 145. Autorisations de voirie. Autorisation accordée à Léon Grosse AC Aix-les-Bains. 1 O 172, n° 145. Autorisations de voirie. Autorisation accordée à Léon Grosse pour enduire et badigeonner la façade de la maison Davat, rue Lamartine, 13 novembre 1880**
- **AC Aix-les-Bains. 1 O 174, n° 66. Autorisations de voirie. Autorisation accordée à Jean Blondin, AC Aix-les-Bains. 1 O 174, n° 66. Autorisations de voirie. Autorisation accordée à Jean Blondin, entrepreneur, pour construire une fenêtre en porte et une porte en fenêtre sur la façade est de la maison que le docteur Cazalis a acquise de Gaimoz, 27 avril 1881**
- **AC Aix-les-Bains. 1 O 187, n° 145. Autorisations de voirie. Autorisation accordée à Léon Grosse AC Aix-les-Bains. 1 O 187, n° 145. Autorisations de voirie. Autorisation accordée à Léon Grosse pour faire une ouverture en brèche à la maison Davat rue Lamartine, pour une vitrine, 4 juillet 1889**
- **AC Aix-les-Bains. 1 O 189, n° 81. Autorisations de voirie. Autorisation accordée à Léon Grosse pour AC Aix-les-Bains. 1 O 189, n° 81. Autorisations de voirie. Autorisation accordée à Léon Grosse pour refaire la façade de la maison du Docteur Davat, rue Lamartine, 1891**
- **AC Aix-les-Bains. 1 O 197, n° 74. Autorisations de voirie. Autorisation accordée au docteur Cazalis AC Aix-les-Bains. 1 O 197, n° 74. Autorisations de voirie. Autorisation accordée au docteur Cazalis pour ajouter à son hôtel le nom d'hôtel de Wagram et des Alpes, 1 juin 1898**
- **AC Aix-les-Bains. 1 O 227, n° 62. Autorisations de voirie. Autorisation accordée à M. Evrard, AC Aix-les-Bains. 1 O 227, n° 62. Autorisations de voirie. Autorisation accordée à M. Evrard, architecte, pour le compte de M. Borgey, pour construire une annexe à son hôtel, rue Daquin, 17 septembre 1925**
- **AC Aix-les-Bains. 1 O 235, n° 274. Autorisations de voirie. Autorisation accordée à Boschetto, AC Aix-les-Bains. 1 O 235, n° 274. Autorisations de voirie. Autorisation accordée à Boschetto, entrepreneur, pour surélever l'immeuble de M. Borgey, hôtel Sévigné, rue Daquin et rue Lamartine, 16 octobre 1928**
- **AC Aix-les-Bains. 1 O 236, n° 334. Autorisations de voirie. Autorisation accordée à M. Borgey pour AC Aix-les-Bains. 1 O 236, n° 334. Autorisations de voirie. Autorisation accordée à M. Borgey pour la construction d'une marquise à son hôtel., 11 mars 1929**
- **AC Aix-les-Bains. 279 W 2, dossier n° 4369. Permis de construire. Permis accordé à Cagnat Roger, 25 AC Aix-les-Bains. 279 W 2, dossier n° 4369. Permis de construire. Permis accordé à Cagnat Roger, 25 octobre 1968**

- **AC Aix-les-Bains. 4 T 26, n° 7908. Permis de construire. Permis accordé à M. Dunaise, S.C.I.**
AC Aix-les-Bains. 4 T 26, n° 7908. Permis de construire. **Permis accordé à M. Dunaise, S.C.I. Sévigné Wagram**, 6 février 1980
- **AC Aix-les-Bains. 4 T 26, n° 7909. Permis de construire. Permis accordé à M. Dunaise, S.C.I.**
AC Aix-les-Bains. 4 T 26, n° 7909. Permis de construire. **Permis accordé à M. Dunaise, S.C.I. Sévigné Wagram**, 6 février 1980
- **AP Entreprise Léon Grosse. Dossier n° 27. Chantier Davat, 1891**
AP Entreprise Léon Grosse. Dossier n° 27. **Chantier Davat**, 1891

Documents figurés

- **Façade sur la rue, [Maison du docteur Davat] / [Blondin Jean]. Aix-les-Bains, [novembre 1879]. Ech.**
Façade sur la rue, [Maison du docteur Davat] / [Blondin Jean]. Aix-les-Bains, [novembre 1879]. Ech. 1 : 100.
1 plan sur calque ; 29 x 29 cm. (AC Aix-les-Bains. 1 O 169, n° 132)
- **[Maison Aimonier Davat Gaspard. Plan, coupe et élévation] / anonyme. Aix-les-Bains, 1891. Ech. 1 :**
[Maison Aimonier Davat Gaspard. Plan, coupe et élévation] / anonyme. Aix-les-Bains, 1891. Ech. 1 : 50. 1
plan sur papier : aquarelle, crayon ; 57 x 57 cm. (AP Entreprise Léon Grosse. Dossier n° 27)
- **Hôtel, Villa Sévigné, rue Daquin, Aix. Propriété de Mr. Borgey. Projet d'annexe. Plan des étages,**
Hôtel, Villa Sévigné, rue Daquin, Aix. Propriété de Mr. Borgey. Projet d'annexe. Plan des étages, plan
du rez-de-chaussée / M. Evrard, architecte. Aix-les-Bains, Août 1925. Ech. 1 : 50. 1 tirage de plan bleu ; 94 x
65 cm. (AC Aix-les-Bains. 1 O 227, n° 62)
- **Hôtel, Villa Sévigné, rue Daquin, Aix. Propriété de Mr. Bogey. Projet d'annexe. Coupe sur l'axe,**
Hôtel, Villa Sévigné, rue Daquin, Aix. Propriété de Mr. Bogey. Projet d'annexe. Coupe sur l'axe, coupe
sur l'escalier, façade est / M. Evrard, architecte. Aix-les-Bains, Août 1925. Ech. 1 : 50. 1 tirage de plan bleu ;
80 x 65 cm. (AC Aix-les-Bains. 1 O 227, n° 62)
- **Villa Sévigné, rue Lamartine, projet de surélévation. Plan des étages / M. Evrard, architecte.**
Villa Sévigné, rue Lamartine, projet de surélévation. Plan des étages / M. Evrard, architecte. Aix-les-Bains,
Août 1927. Ech. 1 : 50. 1 tirage de plan bleu ; 67 x 52 cm. (AC Aix-les-Bains. 1 O 235, n° 274)
- **Villa Sévigné, projet de surélévation. [coupe] / M. Evrard, architecte. Aix-les-Bains, Août 1927.**
Villa Sévigné, projet de surélévation. [coupe] / M. Evrard, architecte. Aix-les-Bains, Août 1927. Ech. 1 : 50.
1 tirage de plan bleu ; 62 x 43 cm. (AC Aix-les-Bains. 1 O 235, n° 274)
- **Villa Sévigné, rue Lamartine, projet de surélévation. Façade ouest, façade sud / M. Evrard,**
Villa Sévigné, rue Lamartine, projet de surélévation. Façade ouest, façade sud / M. Evrard, architecte.
Aix-les-Bains, Août 1927. Ech. 1 : 50. 1 tirage de plan bleu ; 100 x 60 cm. (AC Aix-les-Bains. 1 O 235, n°
274)
- **Hôtel Sévigné. Aménagement de l'entrée rue Lamartine. Façade Est, coupe CD, coupe AB, plan masse /**
Hôtel Sévigné. Aménagement de l'entrée rue Lamartine. Façade Est, coupe CD, coupe AB, plan masse /
J. C. S. Aix-les-Bains, 13 septembre 1968. Ech. 1 : 50. 1 tirage de plan ; 64 x 109 cm. (AC Aix-les-Bains.C)
- **S.C.I/ Sévigné-Wagram. Caisse des Cadres. Résidence Sévigné-Wagram. Démolition et reconstruction**
S.C.I/ Sévigné-Wagram. Caisse des Cadres. Résidence Sévigné-Wagram. Démolition et reconstruction de
l'annexe Wagram. Etat Existant. / J. Delafontaine. Aix-les-Bains, Septembre 1979. Ech. 1 : 100. 1 Tirage de
plan ; 67 x 110 cm. (AC Aix-les-Bains. 4 T 26, n° 7908)

- **S.C.I/ Sévigné-Wagram. Caisse des Cadres. Résidence Sévigné-Wagram. Démolition et reconstruction S.C.I/ Sévigné-Wagram. Caisse des Cadres. Résidence Sévigné-Wagram. Démolition et reconstruction de l'annexe Wagram. Etat Aménagée. Plan des étages.** / J. Delafontaine. Aix-les-Bains, 28 avril 1980. Ech. 1 : 100. 1 Tirage de plan ; 75 x 92 cm. (AC Aix-les-Bains. 4 T 26, n° 7909)
- **S.C.I/ Sévigné-Wagram. Caisse des Cadres. Résidence Sévigné-Wagram. Démolition et reconstruction S.C.I/ Sévigné-Wagram. Caisse des Cadres. Résidence Sévigné-Wagram. Démolition et reconstruction de l'annexe Wagram. Etat Aménagée. Façades et coupes.** / J. Delafontaine. Aix-les-Bains, 28 avril 1980. Ech. 1 : 100. 1 Tirage de plan ; 75 x 92 cm. (AC Aix-les-Bains. 4 T 26, n° 7909)
- **Aix-les-Bains. (Savoie). Hôtel et Villa Sévigné. La grande salle à manger, moderne avec ses huit baies vitrées.** Aix-les-Bains : Martial Girard, 1920. 1 carte postale : noir et blanc ; 9 x 13 cm (AC Aix-les-Bains. CP 38/200)
- **[Hôtel Restaurant. Villa Sévigné. Aix-les-Bains]. [S.l.] : [s. n.], (début XXe siècle). 1 carte**
[Hôtel Restaurant. Villa Sévigné. Aix-les-Bains]. [S.l.] : [s. n.], (début XXe siècle). 1 carte postale ; 9 x 13 cm. (AC Aix-les-Bains. Cp 38/154)
- **Aix-les-Bains.(Savoie). Hôtel Sévigné et villa Sévigné. Restaurant dans le parc. Dijon : Louis**
Aix-les-Bains.(Savoie). Hôtel Sévigné et villa Sévigné. Restaurant dans le parc. Dijon : Louis Bavé, (début XXe siècle). 1 carte postale ; 9 x 13 cm. (AC Aix-les-Bains. Cp 38/153)
- **[Hôtel Restaurant. Villa Sévigné. Aix-les-Bains]. [S.l.] : [s. n.], (début XXe siècle). 1 carte**
[Hôtel Restaurant. Villa Sévigné. Aix-les-Bains]. [S.l.] : [s. n.], (début XXe siècle). 1 carte postale ; 9 x 13 cm. (AC Aix-les-Bains. Cp 38/155)
- **Aix-les-Bains. Hôtel Sévigné. Le palace bourgeois. [S.l.] : [s. n.], (début XXe siècle). 1 carte**
Aix-les-Bains. Hôtel Sévigné. Le palace bourgeois. [S.l.] : [s. n.], (début XXe siècle). 1 carte postale ; 9 x 13 cm. (AC Aix-les-Bains. Cp 38/100)
- **Aix-les-Bains. (Savoie). Hôtel et Villa Sévigné. Le Hall. Aix-les-Bains : Martial Girard, [début**
Aix-les-Bains. (Savoie). Hôtel et Villa Sévigné. Le Hall. Aix-les-Bains : Martial Girard, [début XXe siècle]. 1 carte postale ; 9 x 13 cm. (AC Aix-les-Bains. Cp 38/99)
- **Aix-les-Bains. (Savoie). Hôtel et Villa Sévigné. Salle à manger et salon de plein air.**
Aix-les-Bains. (Savoie). Hôtel et Villa Sévigné. Salle à manger et salon de plein air. Aix-les-Bains : Martial Girard, [début XXe siècle]. 1 carte postale ; 9 x 14 cm. (AC Aix-les-Bains. Cp 38/199)
- **Aix-les-Bains. Ecole hôtelière Sévigné. [Aix-les-Bains] : [s.n.], [1927]. 1 carte postale ; 9 x 13**
Aix-les-Bains. Ecole hôtelière Sévigné. [Aix-les-Bains] : [s.n.], [1927]. 1 carte postale ; 9 x 13 cm. (AC Aix-les-Bains. Cp 53/4)

Bibliographie

- **Livret des logements et hôtels, 1939. Hostellerie de Savoie. Chambéry : Syndicat d'initiative de la Savoie.**
Livret des logements et hôtels, 1939. Hostellerie de Savoie. Chambéry : Syndicat d'initiative de la Savoie, 1939. 125 p. : ill. ; 20 cm (AC Aix-les-Bains. A 1020)
p. 26

Annexe 1

ANNEXE 1

Succession de propriétés

Le Sévigné : (1728 209-214, 215 p.-216 ; 1879 D 655- 656 bis, 663, 665-666)
1728 : Chappelier Jacqueline (jardins et vergers, une grange sur la parcelle 216)
1782 : Curtellier Joseph (id.)
1808 : Deux bâtiments, l'un sur la parcelle 209 et l'autre sur la 216 (d'après le plan d'alignement).
1820 : Coudurier Claude (maison sur la parcelle 209) et plusieurs propriétaires de jardins, dont Davat François (parcelles 211-212)
1877 : Davat Gaspard, propriétaire de deux maisons contiguës dont la maison Coudurier (209), et Gaillard Thérèse (parcelles 213 et 214)
1878 : Davat Gaspard (parcelles 209 à 216)
1880 : Davat Gaspard (parcelles D 665, bâtiment et cour, D 666, une maison, D655, jardins)
1911 : Rendu André, médecin (héritier du Dr Davat)
1924 : Borgey Joseph.
1945 : Société anonyme d'exploitation des hôtels du Louvre et de la Paix (Marseille)
La maison Aimonier-Davat (1728 209 p. ; 1879 D 667)
1882 : Aimonier-Davat Etienne (propriétaire d'une maison de 8 ouvertures et cour)
1892 : Aimonier-Davat Gaspard, fils d'Etienne, employé de banque.
1932 : Simon Noel
1944 : Simon Joseph
1952 : Société anonyme d'exploitation des hôtels du Louvre et de la Paix (Marseille)
Le Wagram : (1728 206-208 ; D 668)
1728 : Coysin (Cusin) Claude (propriétaire d'une grange sur la parcelle 208)
1782 : Cusin Pernelle, feu Claude (id.)
1820 : Rabu Charles (propriétaire d'une maison sur la parcelle 208, déjà mentionnée sur le plan de 1808)
18--- : Gaimoz Jacques (206 p., 207-208)
1878 : Cochet Hyacinthe (parcelle D 668, cf. acte notarié du 6/5/1878, Thiollier notaire)
1879 : Jay Pierre
1880 : Cazalis Henri (cf. vente du 16/11/1880, notaire Desporte)
1918 : Mme Veuve Cazalis
1921 : Colly Louis, industriel dans le Doubs
1925 : Borgey Joseph Marie, directeur de l'école primaire supérieure
1945 : Société anonyme d'exploitation des hôtels du Louvre et de la Paix (Marseille).

Données complémentaires

F-EBE-Collectifs-Aix-les-Bains

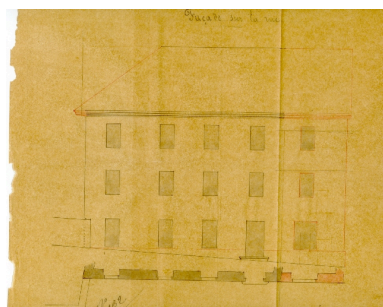
Formulaire de données complémentaires architecture des dossiers collectifs de l'aire d'étude de la ville d'Aix-les-Bains (Immeuble ; Maison ; Hôtel de voyageurs)

Position	sur rue
Mitoyen	oui
Alignement	1
Nombre de façades sur rue	2
Nombre de corps de bâtiments	3
Type de clôture	muret surmonté d'une grille
Villégiature	0
Situation de la porte d'entrée	décentrée
Nombre d'étages	0

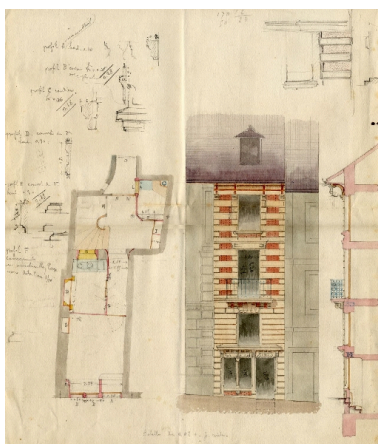
Entresol	0
Nombre de travées	6
Balcon	1
Balcon filant	1
Loggia	0
Balcon-loggia	0
Décrochement de façade	0
Matériaux du gros-oeuvre	calcaire
Matériaux des encadrements	calcaire
Matériaux des garde-corps	fer forgé
Forme du toit	toit à 2 versants
Liaison mur-toit	avant-toit fermé
Cour	cour et jardin
Puits de lumière	0
Sas	0
Garage	0
Décor de façade	aucun
Nombre d'escaliers	4
Escalier 1: emplacement	dans-oeuvre
Escalier 1: forme	tournant à retours avec jour
Escalier 1: situation	en milieu de bâtiment
Escalier 1: cage ouverte	ouverte
Escalier 1: nombre de volées par étage	2
Escalier 1: 1ère volée décalée	0
Escalier 1: tour d'escalier	0
Escalier 1: nombre de noyaux	0
Escalier 1: matériaux	béton
Escalier 2: emplacement	dans-oeuvre
Escalier 2: forme	tournant à retours avec jour
Escalier 2: situation	en milieu de bâtiment
Escalier 2: cage ouverte	aveugle
Escalier 2: nombre de volées par étage	2
Escalier 2: 1ère volée décalée	0
Escalier 2: tour d'escalier	0
Escalier 2: nombre de noyaux	0
Escalier 2: matériaux	bois

Ascenseur 2	rajouté
Escalier en pendant	0
Immeuble faisant parti d'un ensemble	0
Cour commune	0
Entrée commune	0
Escalier commun	0
Façades en rapport	0
Traboule	0
Distribution des logements	par palier de l'escalier
Datation principale	2e quart 20e siècle
Datation secondaire	4e quart 20e siècle
Modifications 1	surélévation
Modifications 2	reconstruction
Phase	sélectionné
Typologie	deux corps de bâtiment en L

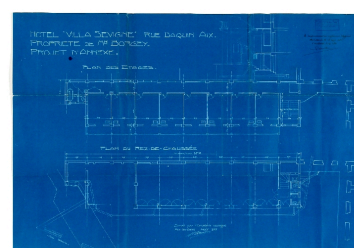
Illustrations



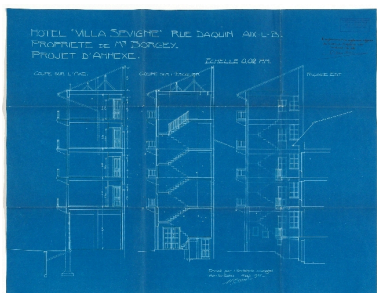
Maison du docteur Davat
Repro. François Fouger
IVR82_20047300539NUCB



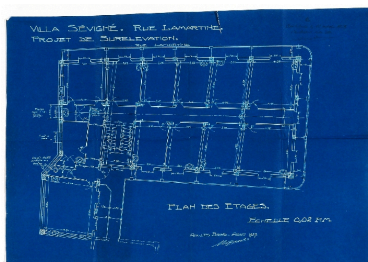
élévation sur la rue Lamartine d'une
maison mitoyenne détruite (D 667)
Repro. François Fouger
IVR82_20047300001NUCB



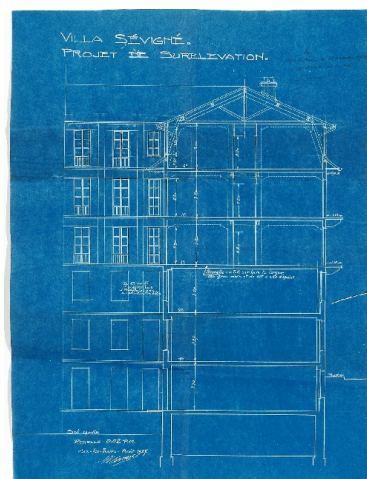
Projet d'annexe : plans
Repro. François Fouger
IVR82_20047300541NUCB



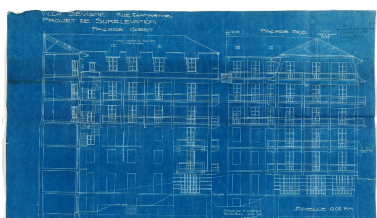
Projet d'annexe : coupes et élévation
 Repr. François Fouger
 IVR82_20047300542NUCB



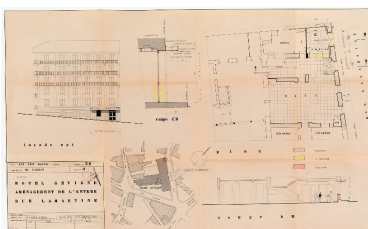
Projet de surélévation : plans
 Repr. François Fouger
 IVR82_20047300543NUCB



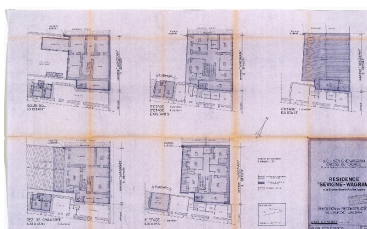
Projet de surélévation : coupe
 Repr. François Fouger
 IVR82_20047300544NUCB



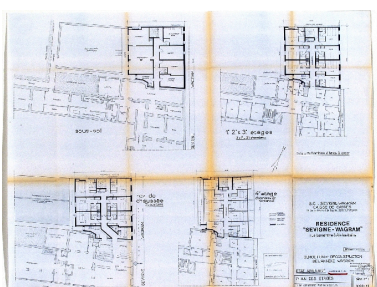
Projet de surélévation : façades
 Repr. François Fouger
 IVR82_20047300545NUCB



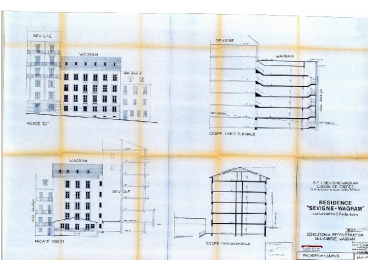
Aménagement de l'entrée
 Repr. François Fouger
 IVR82_20047300546NUCB



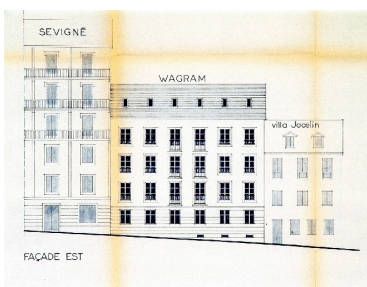
Annexe Wagram
 Repr. François Fouger
 IVR82_20047300547NUCB



Annexe Wagram : plan
 Repr. François Fouger
 IVR82_20047300548NUCB



Annexe Wagram : façade et coupe
 Repr. François Fouger
 IVR82_20047300549NUCB



Annexe Wagram :
 élévations orientales
 Repr. François Fouger
 IVR82_20047300550NUCB



Entrée de l'hôtel
 Repr. François Fouger
 IVR82_20047300517NUCB



Vue de la cour
 Repr. François Fouger
 IVR82_20047300518NUCB



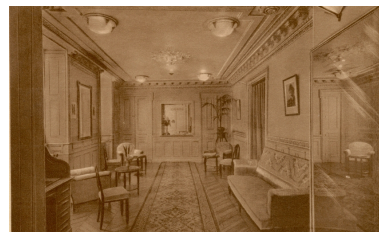
Vue générale
 Repr. François Fouger
 IVR82_20047300519NUCB



Ecole hôtelière
Repro. François Fouger
IVR82_20047300521NUCB



Villa Sévigné
Repro. François Fouger
IVR82_20047300516NUCB



Le hall
Repro. François Fouger
IVR82_20047300520NUCB



La terrasse
Repro. François Fouger
IVR82_20077300449NUCB



La salle à manger
Repro. François Fouger
IVR82_20077300450NUCB



Vue générale
Phot. François Fouger
IVR82_20047300522NUCA



Vue cavalière
Phot. François Fouger
IVR82_20057300499NUCA



Façade sud
Phot. François Fouger
IVR82_20047300523NUCA



Façade sur la rue Lamartine
Phot. François Fouger
IVR82_20047300524NUCA



Façade orientale
Phot. François Fouger
IVR82_20047300525NUCA



Vue de la cour
Phot. François Fouger
IVR82_20047300526NUCA



Elévation sur cour du Wagram
Phot. François Fouger
IVR82_20047300527NUCA



Jonction des deux ailes
Phot. François Fouger
IVR82_20047300528NUCA



Nouveaux balcons postérieurs
Phot. François Fouger
IVR82_20097300067NUCA



Angle sur cour des deux ailes
Phot. François Fouger
IVR82_20047300529NUCA



Détail des balcons
Phot. François Fouger
IVR82_20047300534NUCA



Hall
Phot. François Fouger
IVR82_20047300535NUCA



Départ de l'escalier

Phot. François Fouger
IVR82_20047300536NUCA



Liaison des deux
ailes au premier étage
Phot. François Fouger
IVR82_20047300532NUCA



Hall du premier étage
Phot. François Fouger
IVR82_20047300533NUCA



Vue générale des cuisines
Phot. François Fouger
IVR82_20047300531NUCA



Cuisines
Phot. François Fouger
IVR82_20047300530NUCA



Bar
Phot. François Fouger
IVR82_20047300537NUCA



Vue du restaurant de l'extérieur
Phot. François Fouger
IVR82_20047300538NUCA

Dossiers liés

Dossiers de synthèse :

Généralités (IA73001081) Rhône-Alpes, Savoie, Aix-les-Bains

Hôtels de voyageurs (IA73001080) Rhône-Alpes, Savoie, Aix-les-Bains

Oeuvre(s) contenue(s) :

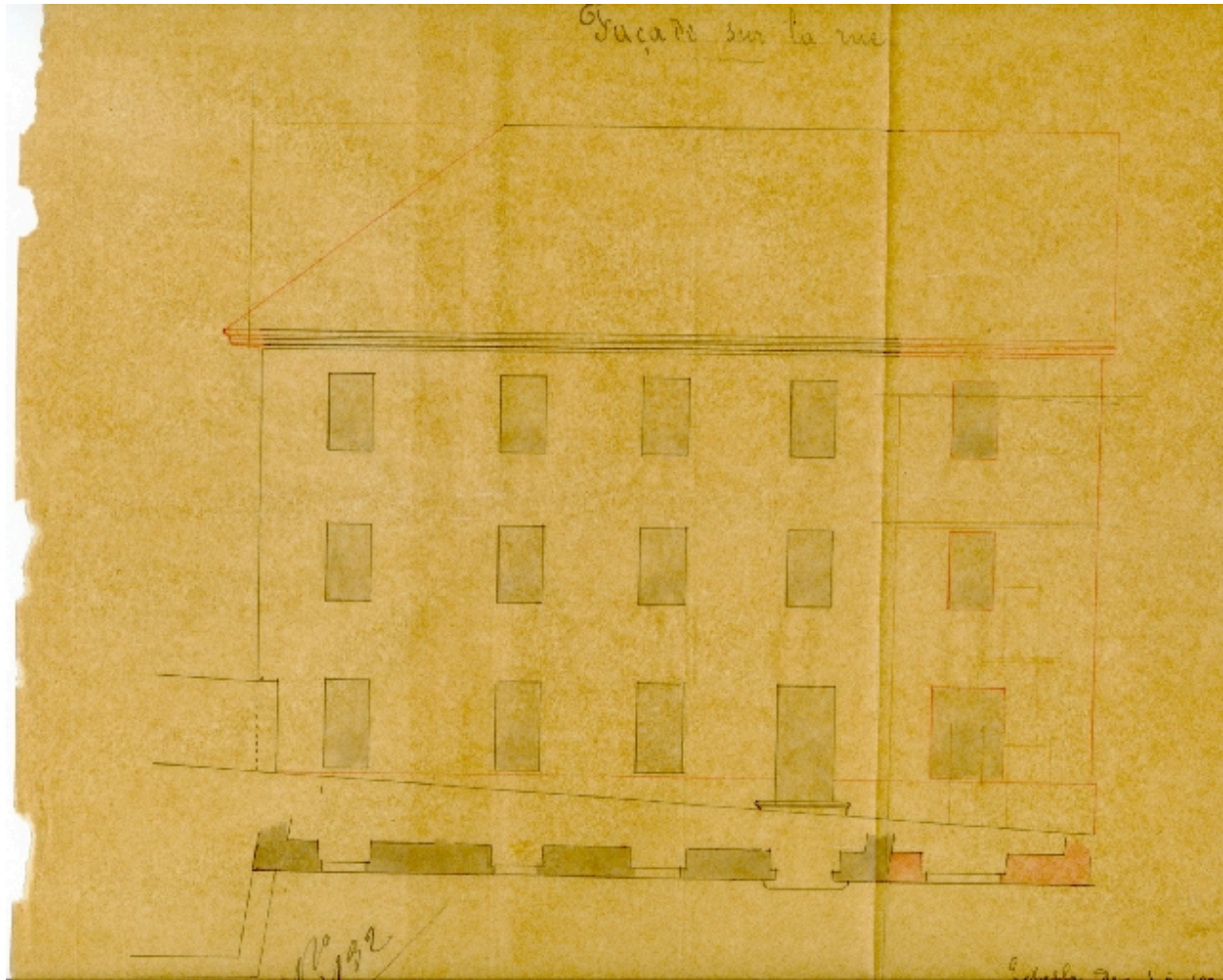
Oeuvre(s) en rapport :

Rue, dite chemin de la Merderasse, puis rue Lamartine (IA73001156) Aix-les-Bains, Les Coteaux

Secteur urbain, Ville basse (IA73001161) Aix-les-Bains, Ville basse

Auteur(s) du dossier : Marie-Reine Jazé-Charvolin, Joël Lagrange

Copyright(s) : © Région Rhône-Alpes, Inventaire général du patrimoine culturel ; © Ville d'Aix-les-Bains



Maison du docteur Davat

Référence du document reproduit :

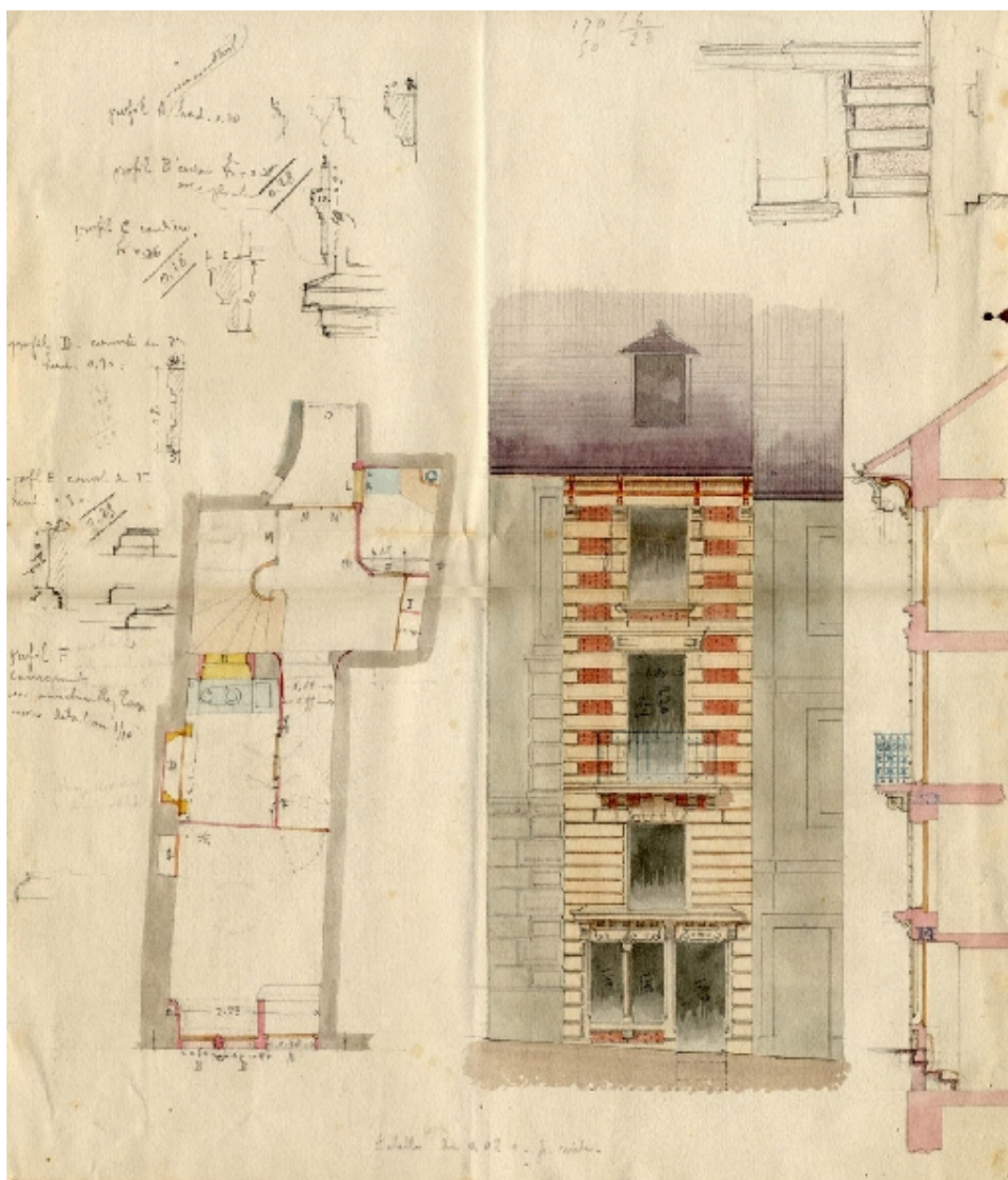
- **Façade sur la rue, [Maison du docteur Davat] / [Blondin Jean]. Aix-les-Bains, [novembre 1879]. Ech. Façade sur la rue, [Maison du docteur Davat] / [Blondin Jean]. Aix-les-Bains, [novembre 1879]. Ech. 1 : 100. 1 plan sur calque ; 29 x 29 cm. (AC Aix-les-Bains. 1 O 169, n° 132)**

IVR82_20047300539NUCB

Auteur de l'illustration (reproduction) : François Fouger

© Archives municipales d'Aix-les-Bains

reproduction soumise à autorisation du titulaire des droits d'exploitation



élévation sur la rue Lamartine d'une maison mitoyenne détruite (D 667)

Référence du document reproduit :

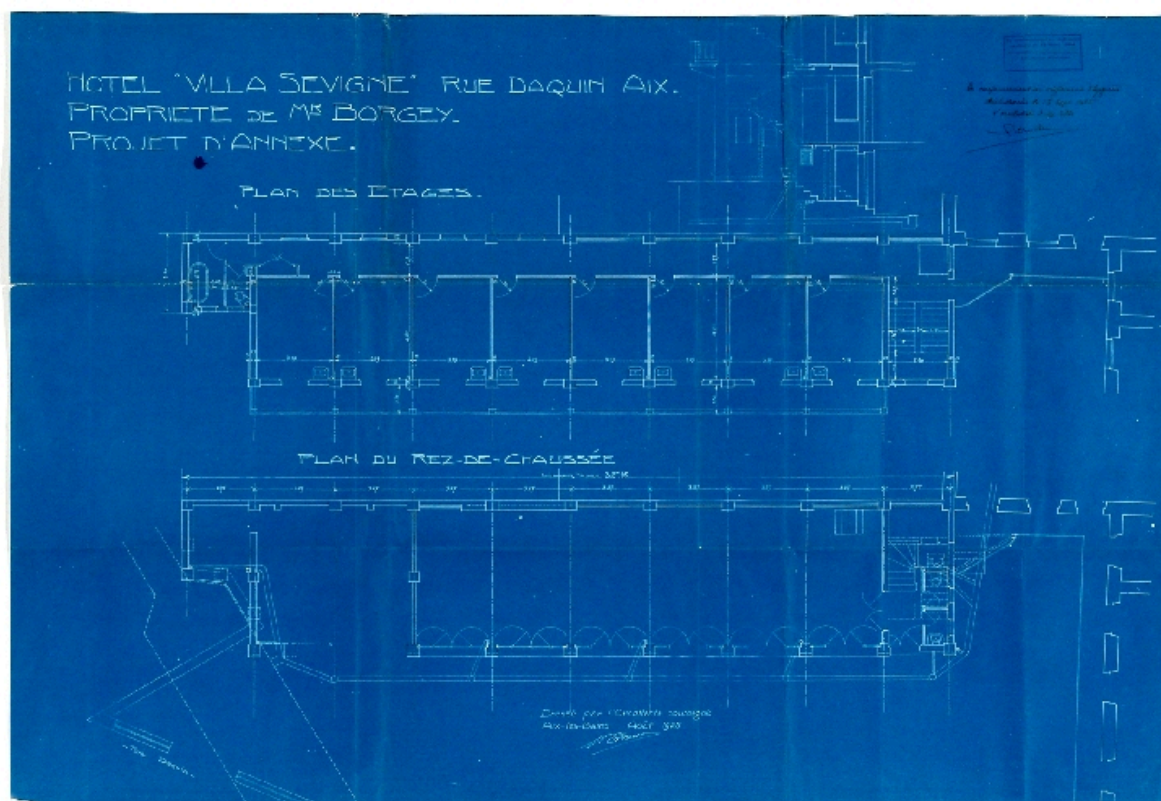
- [Maison Aimonier Davat Gaspard. Plan, coupe et élévation] / anonyme. Aix-les-Bains, 1891. Ech. 1 : 1
[Maison Aimonier Davat Gaspard. Plan, coupe et élévation] / anonyme. Aix-les-Bains, 1891. Ech. 1 : 50. 1
plan sur papier : aquarelle, crayon ; 57 x 57 cm. (AP Entreprise Léon Grosse. Dossier n° 27)

IVR82_20047300001NUCB

Auteur de l'illustration (reproduction) : François Fouger

© Archives privées Entreprise Léon Grosse

reproduction soumise à autorisation du titulaire des droits d'exploitation



Projet d'annexe : plans

Référence du document reproduit :

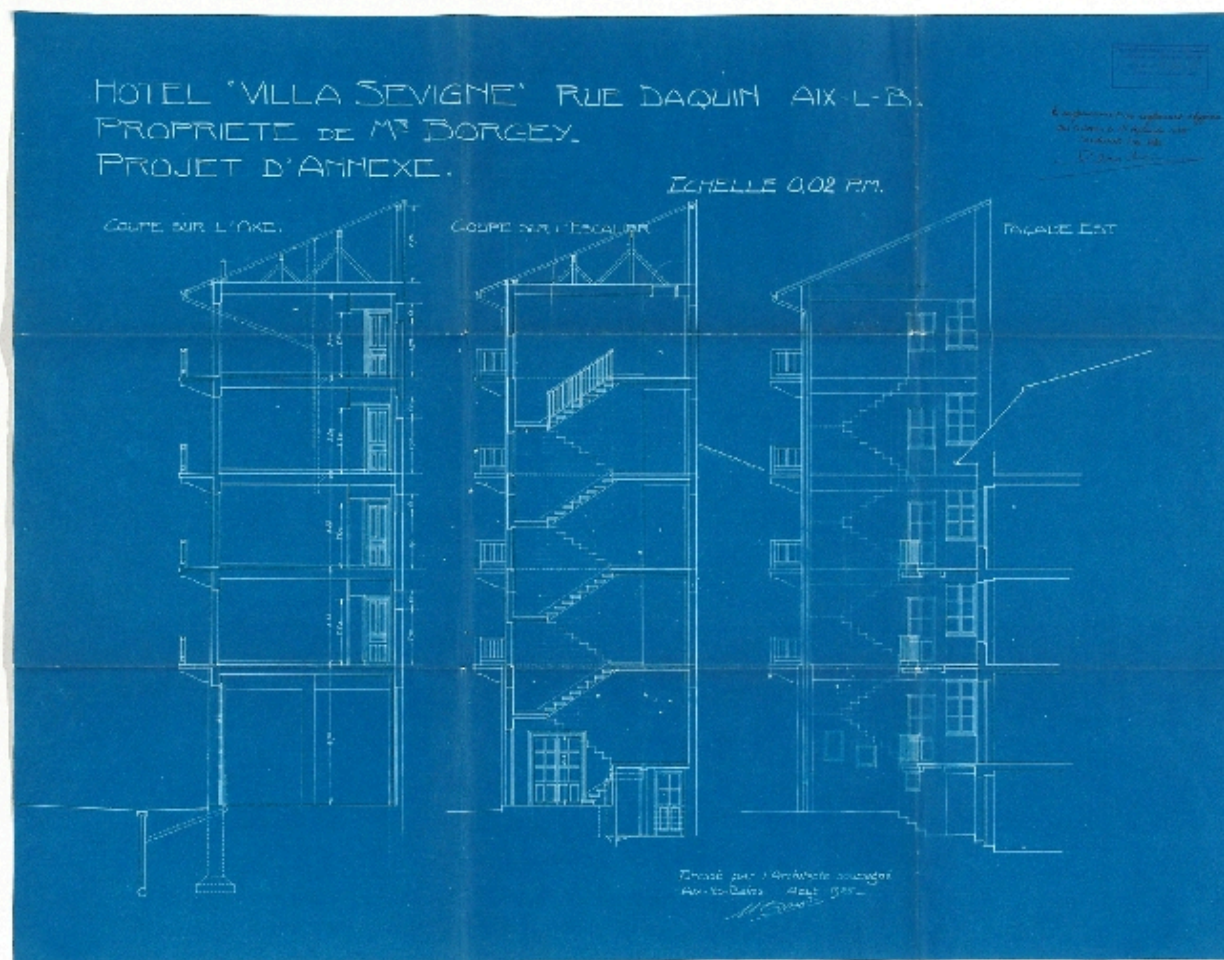
- **Hôtel, Villa Sévigné, rue Daquin, Aix. Propriété de Mr. Borgey. Projet d'annexe. Plan des étages, Hôtel, Villa Sévigné, rue Daquin, Aix. Propriété de Mr. Borgey. Projet d'annexe. Plan des étages, plan du rez-de-chaussée** / M. Evrard, architecte. Aix-les-Bains, Août 1925. Ech. 1 : 50. 1 tirage de plan bleu ; 94 x 65 cm. (AC Aix-les-Bains. 1 O 227, n° 62)

IVR82_20047300541NUCB

Auteur de l'illustration (reproduction) : François Fouger

© Archives municipales d'Aix-les-Bains

reproduction soumise à autorisation du titulaire des droits d'exploitation



Projet d'annexe : coupes et élévation

Référence du document reproduit :

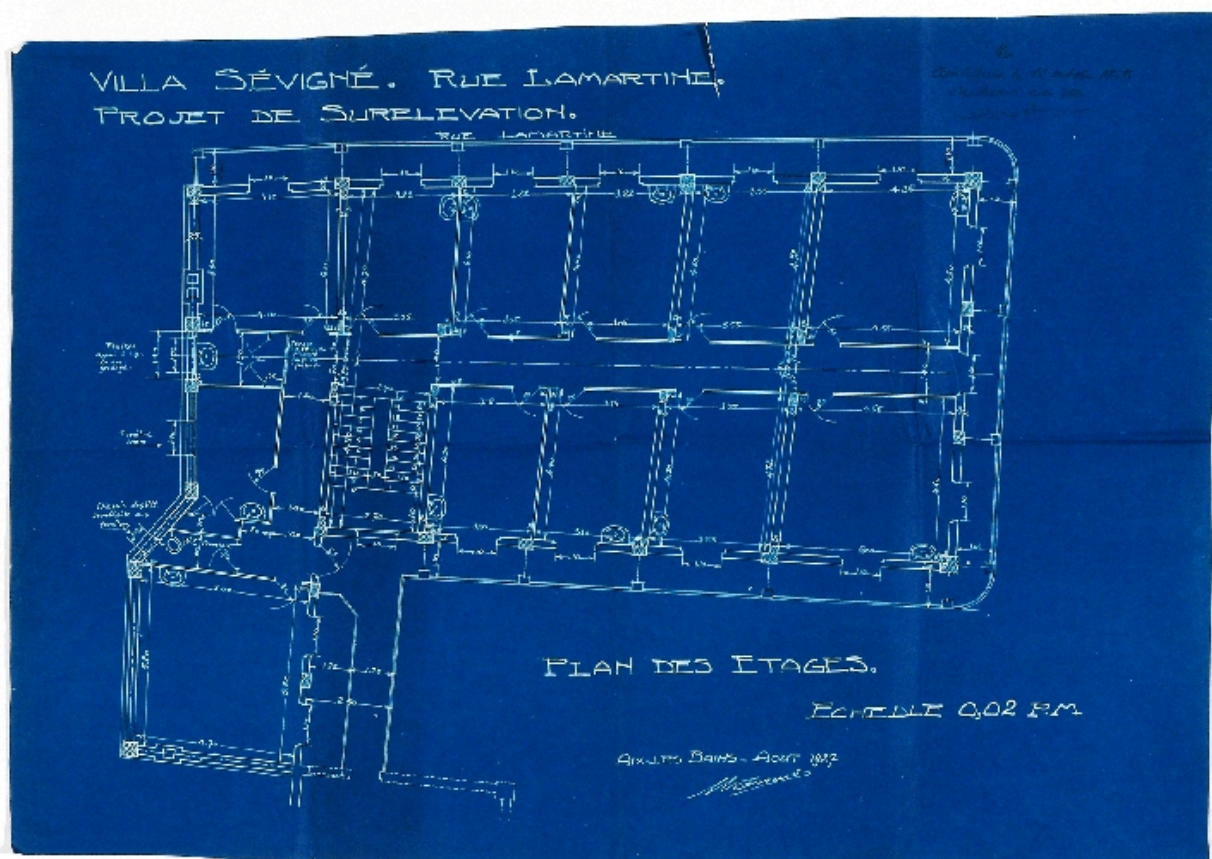
- **Hôtel, Villa Sévigné, rue Daquin, Aix. Propriété de Mr. Bogey. Projet d'annexe. Coupe sur l'axe, Hôtel, Villa Sévigné, rue Daquin, Aix. Propriété de Mr. Bogey. Projet d'annexe. Coupe sur l'axe, coupe sur l'escalier, façade est** / M. Evrard, architecte. Aix-les-Bains, Août 1925. Ech. 1 : 50. 1 tirage de plan bleu ; 80 x 65 cm. (AC Aix-les-Bains. 1 O 227, n° 62)

IVR82_20047300542NUCB

Auteur de l'illustration (reproduction) : François Fouger

© Archives municipales d'Aix-les-Bains

reproduction soumise à autorisation du titulaire des droits d'exploitation



Projet de surélévation : plans

Référence du document reproduit :

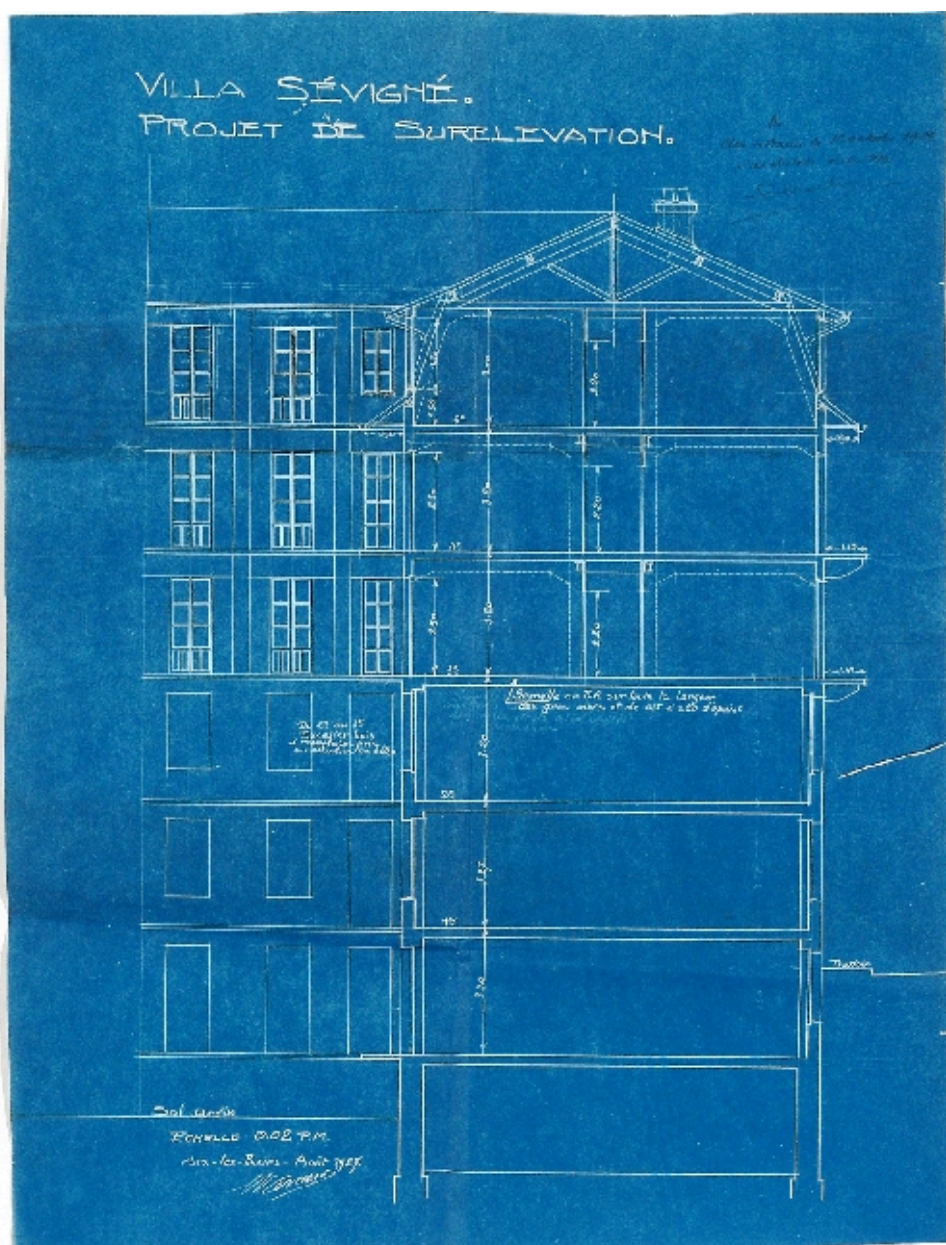
- **Villa Sévigné, rue Lamartine, projet de surélévation. Plan des étages / M. Evrard, architecte.**
Villa Sévigné, rue Lamartine, projet de surélévation. Plan des étages / M. Evrard, architecte. Aix-les-Bains, Août 1927. Ech. 1 : 50. 1 tirage de plan bleu ; 67 x 52 cm. (AC Aix-les-Bains. 1 O 235, n° 274)

IVR82_20047300543NUCB

Auteur de l'illustration (reproduction) : François Fouger

© Archives municipales d'Aix-les-Bains

reproduction soumise à autorisation du titulaire des droits d'exploitation



Projet de surélévation : coupe

Référence du document reproduit :

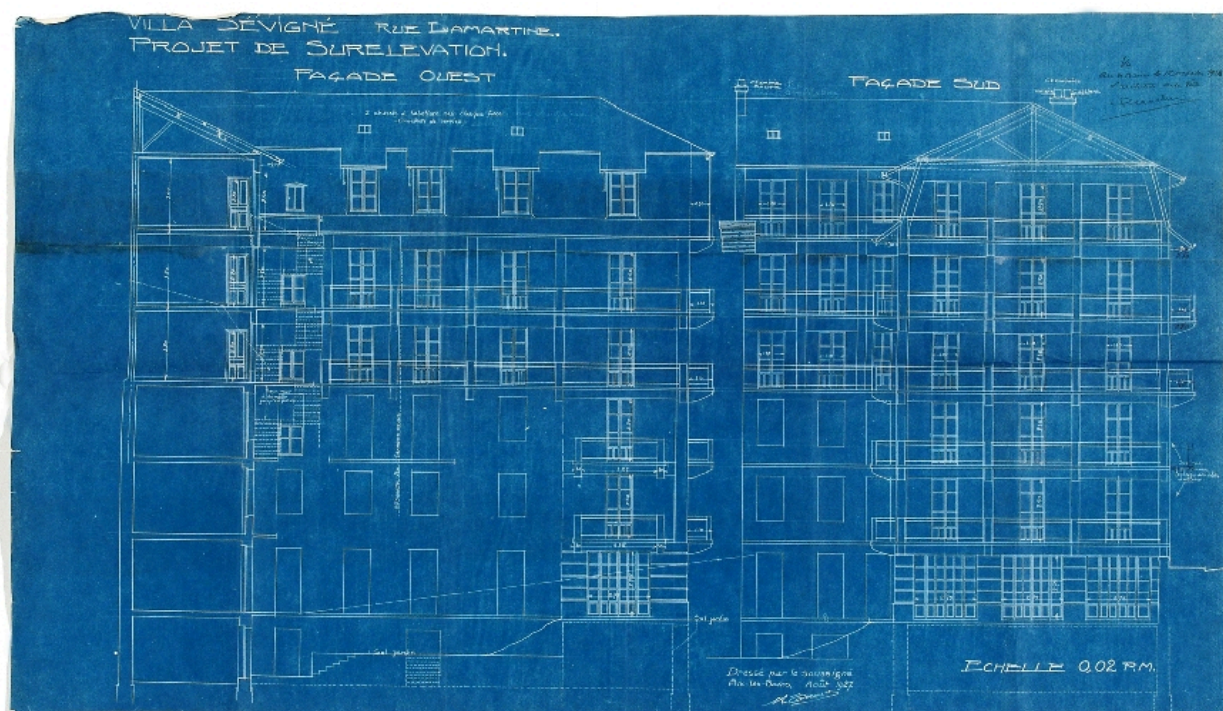
- **Villa Sévigné, projet de surélévation. [coupe] / M. Evrard, architecte. Aix-les-Bains, Août 1927.**
Villa Sévigné, projet de surélévation. [coupe] / M. Evrard, architecte. Aix-les-Bains, Août 1927. Ech. 1 : 50.
1 tirage de plan bleu ; 62 x 43 cm. (AC Aix-les-Bains. 1 O 235, n° 274)

IVR82_20047300544NUCB

Auteur de l'illustration (reproduction) : François Fouger

© Archives municipales d'Aix-les-Bains

reproduction soumise à autorisation du titulaire des droits d'exploitation



Projet de surélévation : façades

Référence du document reproduit :

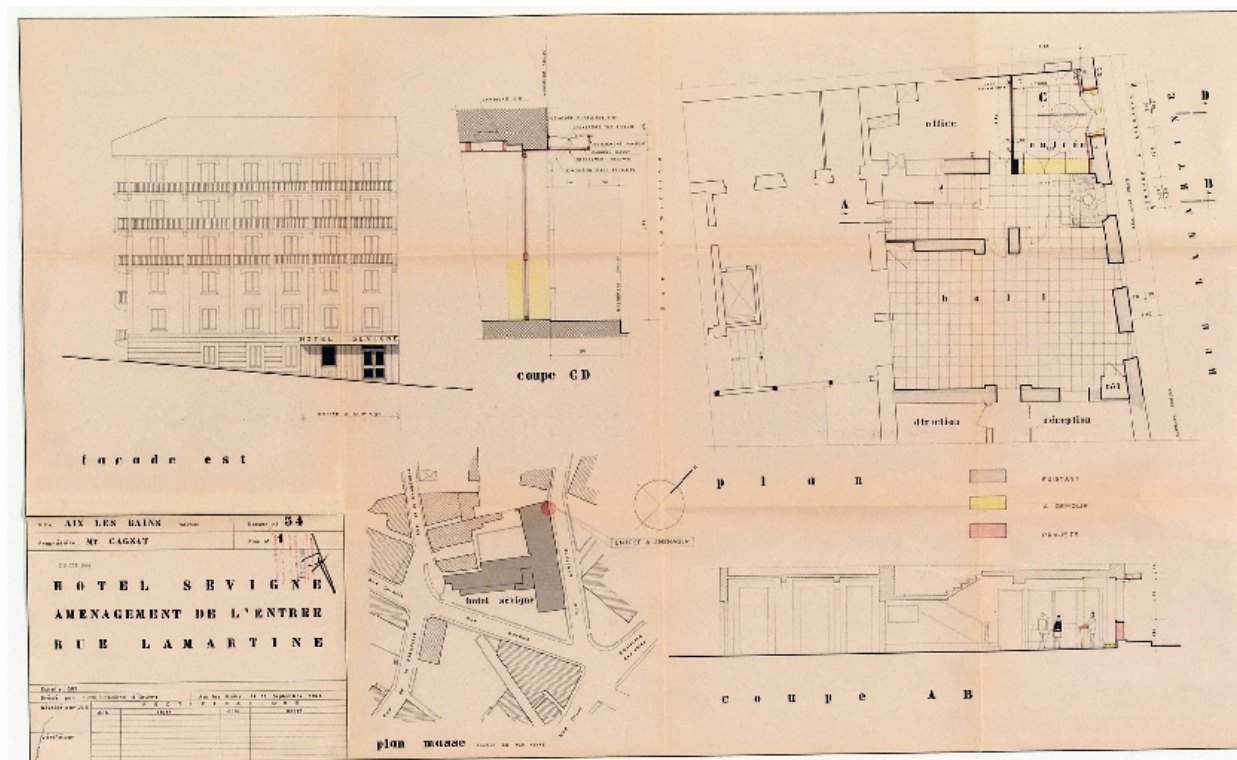
- **Villa Sévigné, rue Lamartine, projet de surélévation. Façade ouest, façade sud / M. Evrard,**
Villa Sévigné, rue Lamartine, projet de surélévation. Façade ouest, façade sud / M. Evrard, architecte.
Aix-les-Bains, Août 1927. Ech. 1 : 50. 1 tirage de plan bleu ; 100 x 60 cm. (AC Aix-les-Bains. 1 O 235, n° 274)

IVR82_20047300545NUCB

Auteur de l'illustration (reproduction) : François Fouger

© Archives municipales d'Aix-les-Bains

reproduction soumise à autorisation du titulaire des droits d'exploitation



Aménagement de l'entrée

Référence du document reproduit :

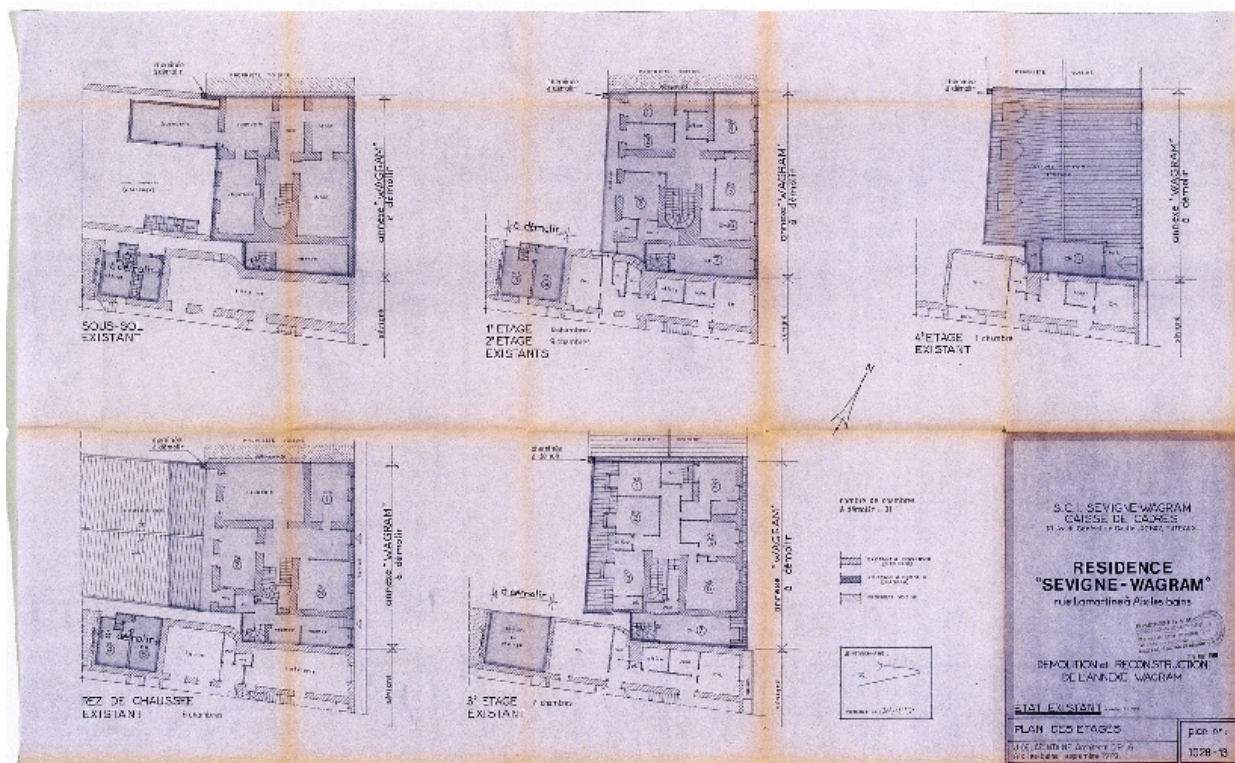
- **Hôtel Sévigné. Aménagement de l'entrée rue Lamartine. Façade Est, coupe CD, coupe AB, plan masse / Hôtel Sévigné. Aménagement de l'entrée rue Lamartine. Façade Est, coupe CD, coupe AB, plan masse / J. C. S. Aix-les-Bains, 13 septembre 1968. Ech. 1 : 50. 1 tirage de plan ; 64 x 109 cm. (AC Aix-les-Bains.C)**

IVR82_20047300546NUCB

Auteur de l'illustration (reproduction) : François Fouger

© Archives municipales d'Aix-les-Bains

reproduction soumise à autorisation du titulaire des droits d'exploitation



Annexe Wagram

Référence du document reproduit :

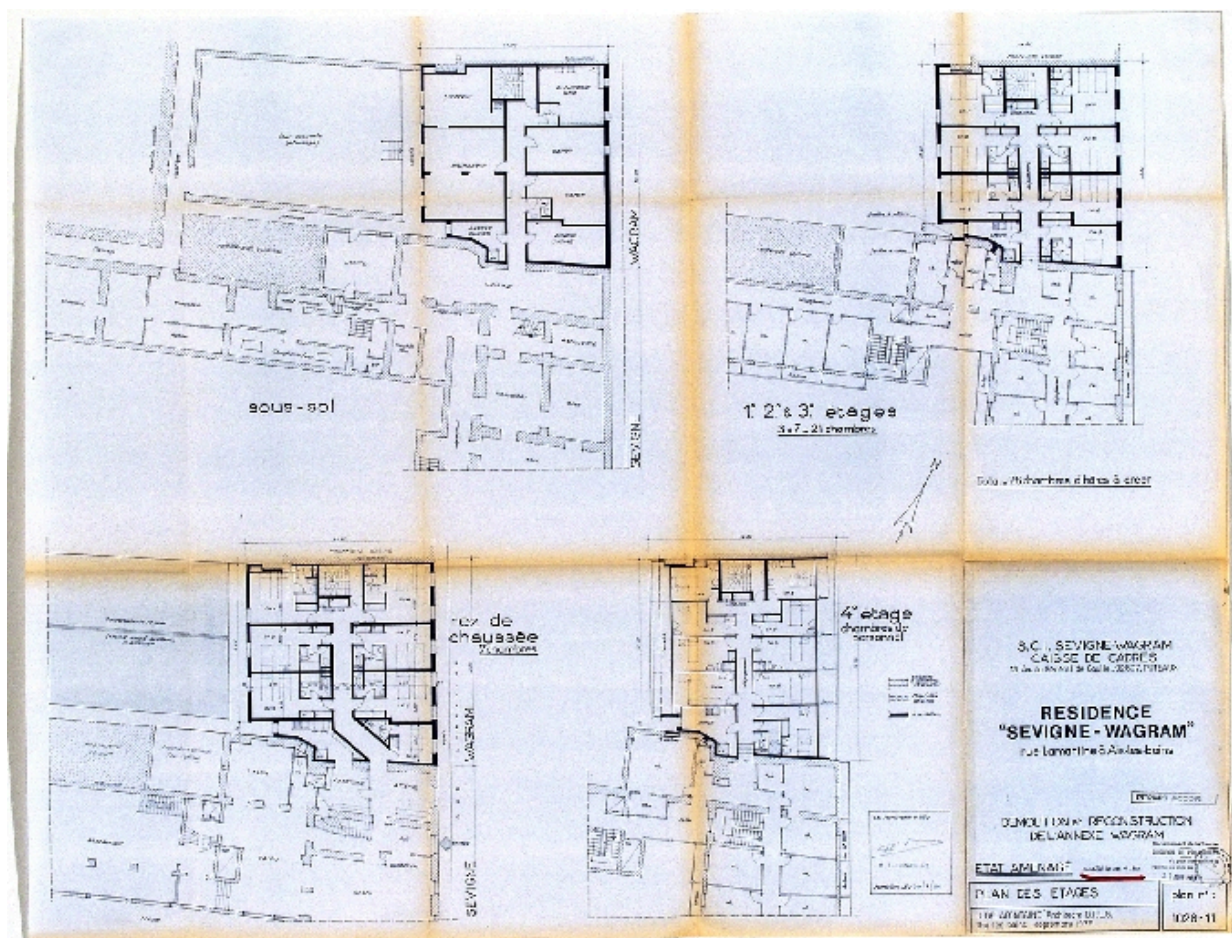
- **S.C.I/ Sévigné-Wagram. Caisse des Cadres. Résidence Sévigné-Wagram. Démolition et reconstruction S.C.I/ Sévigné-Wagram. Caisse des Cadres. Résidence Sévigné-Wagram. Démolition et reconstruction de l'annexe Wagram. Etat Existant.** / J. Delafontaine. Aix-les-Bains, Septembre 1979. Ech. 1 : 100. 1 Tirage de plan ; 67 x 110 cm. (AC Aix-les-Bains. 4 T 26, n° 7908)

IVR82_20047300547NUCB

Auteur de l'illustration (reproduction) : François Fouger

© Archives municipales d'Aix-les-Bains

reproduction soumise à autorisation du titulaire des droits d'exploitation



Annexe Wagram : plan

Référence du document reproduit :

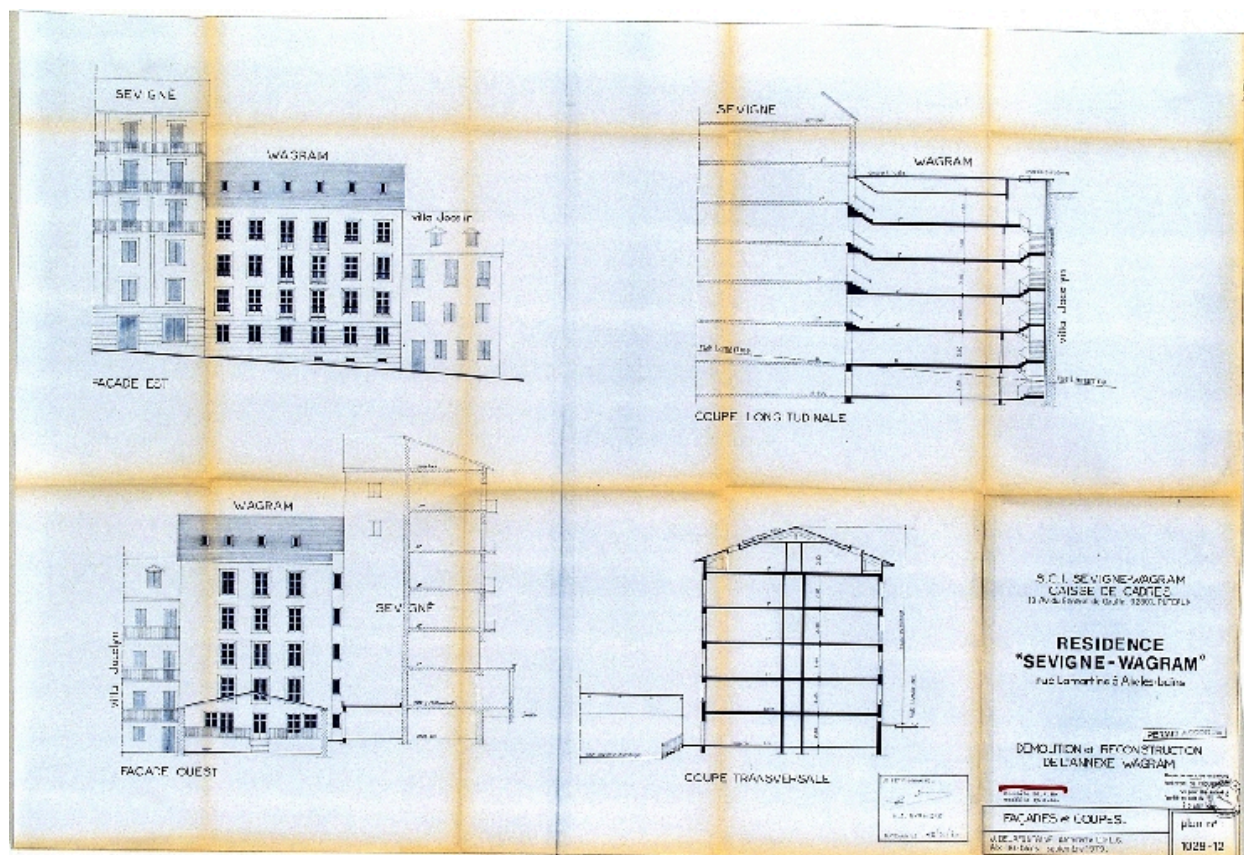
- **S.C.I/ Sévigné-Wagram. Caisse des Cadres. Résidence Sévigné-Wagram. Démolition et reconstruction**
S.C.I/ Sévigné-Wagram. Caisse des Cadres. Résidence Sévigné-Wagram. Démolition et reconstruction de
l'annexe Wagram. Etat Aménagée. Plan des étages. / J. Delafontaine. Aix-les-Bains, 28 avril 1980. Ech. 1 :
100. 1 Tirage de plan ; 75 x 92 cm. (AC Aix-les-Bains. 4 T 26, n° 7909)

IVR82_20047300548NUCB

Auteur de l'illustration (reproduction) : François Fouger

© Archives municipales d'Aix-les-Bains

reproduction soumise à autorisation du titulaire des droits d'exploitation



Annexe Wagram : façade et coupe

Référence du document reproduit :

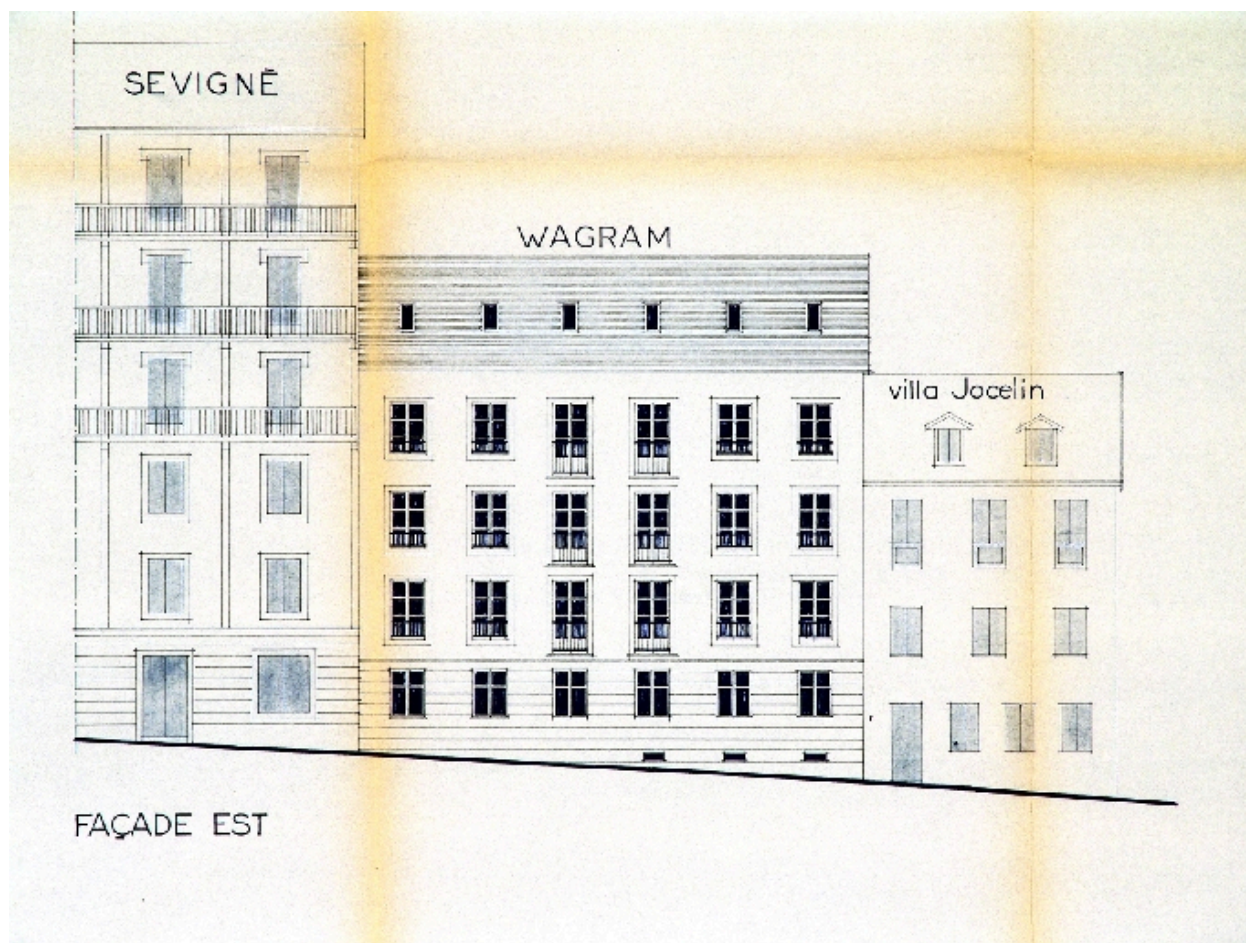
- **S.C.I/ Sévigné-Wagram. Caisse des Cadres. Résidence Sévigné-Wagram. Démolition et reconstruction**
S.C.I/ Sévigné-Wagram. Caisse des Cadres. Résidence Sévigné-Wagram. Démolition et reconstruction de
l'annexe Wagram. Etat Aménagé. Façades et coupes. / J. Delafontaine. Aix-les-Bains, 28 avril 1980. Ech.
1 : 100. 1 Tirage de plan ; 75 x 92 cm. (AC Aix-les-Bains. 4 T 26, n° 7909)

IVR82_20047300549NUCB

Auteur de l'illustration (reproduction) : François Fouger

© Archives municipales d'Aix-les-Bains

reproduction soumise à autorisation du titulaire des droits d'exploitation



Annexe Wagram : élévations orientales

Référence du document reproduit :

- **Hôtel Sévigné. Aménagement de l'entrée rue Lamartine. Façade Est, coupe CD, coupe AB, plan masse / Hôtel Sévigné. Aménagement de l'entrée rue Lamartine. Façade Est, coupe CD, coupe AB, plan masse /** J. C. S. Aix-les-Bains, 13 septembre 1968. Ech. 1 : 50. 1 tirage de plan ; 64 x 109 cm. (AC Aix-les-Bains.C)

IVR82_20047300550NUCB

Auteur de l'illustration (reproduction) : François Fouger

© Archives municipales d'Aix-les-Bains

reproduction soumise à autorisation du titulaire des droits d'exploitation



Entrée de l'hôtel

Référence du document reproduit :

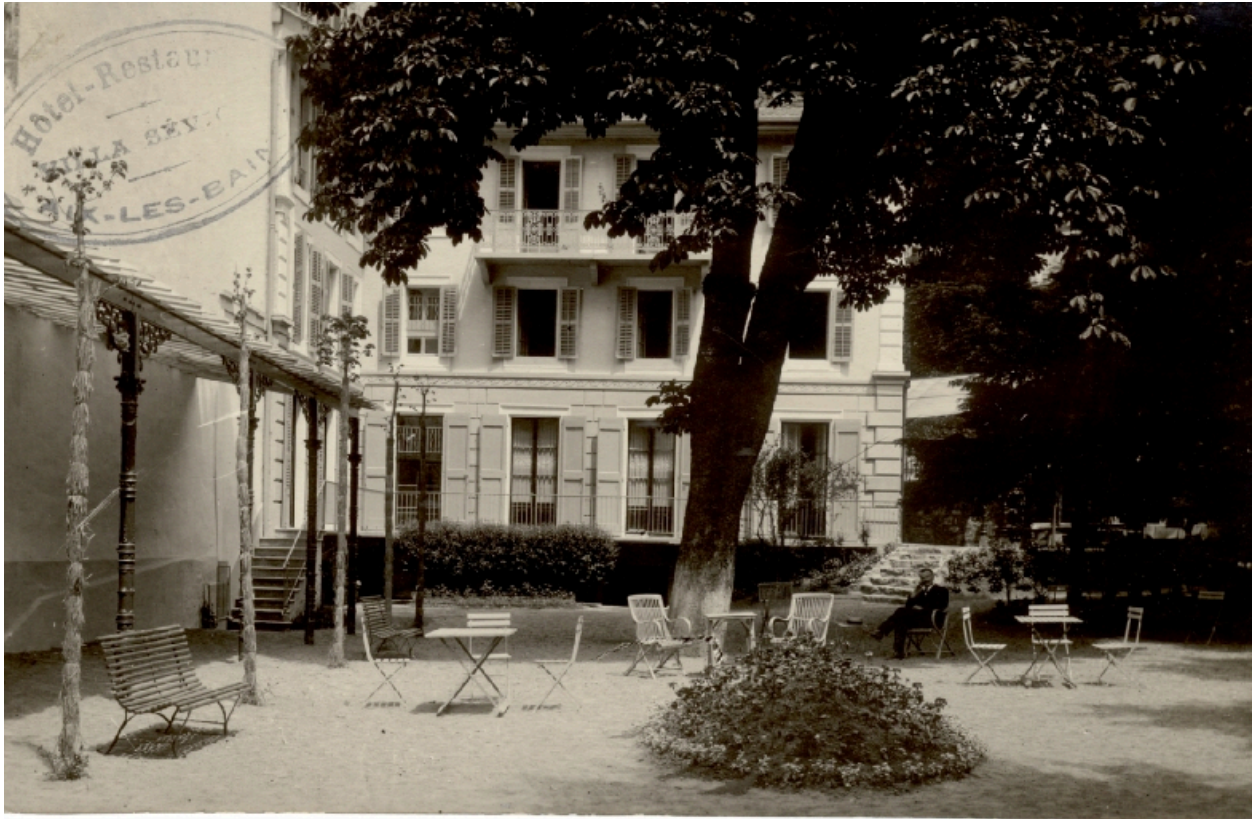
- **Aix-les-Bains.(Savoie). Hôtel Sévigné et villa Sévigné. Restaurant dans le parc. Dijon : Louis Aix-les-Bains.(Savoie). Hôtel Sévigné et villa Sévigné. Restaurant dans le parc. Dijon : Louis Bavé, (début XXe siècle]. 1 carte postale ; 9 x 13 cm. (AC Aix-les-Bains. Cp 38/153)**

IVR82_20047300517NUCB

Auteur de l'illustration (reproduction) : François Fouger

© Archives municipales d'Aix-les-Bains

reproduction soumise à autorisation du titulaire des droits d'exploitation



Vue de la cour

Référence du document reproduit :

- **[Hôtel Restaurant. Villa Sévigné. Aix-les-Bains]. [S.l.] : [s. n.], (début XXe siècle). 1 carte**
[Hôtel Restaurant. Villa Sévigné. Aix-les-Bains]. [S.l.] : [s. n.], (début XXe siècle). 1 carte postale ; 9 x 13 cm.
(AC Aix-les-Bains. Cp 38/155)

IVR82_20047300518NUCB

Auteur de l'illustration (reproduction) : François Fouger

© Archives municipales d'Aix-les-Bains

reproduction soumise à autorisation du titulaire des droits d'exploitation



Vue générale

Référence du document reproduit :

- **Aix-les-Bains. Hôtel Sévigné. Le palace bourgeois.** [S.l.] : [s. n.], (début XXe siècle). 1 carte
Aix-les-Bains. Hôtel Sévigné. Le palace bourgeois. [S.l.] : [s. n.], (début XXe siècle). 1 carte postale ; 9 x 13 cm. (AC Aix-les-Bains. Cp 38/100)

IVR82_20047300519NUCB

Auteur de l'illustration (reproduction) : François Fouger

© Archives municipales d'Aix-les-Bains

reproduction soumise à autorisation du titulaire des droits d'exploitation



Ecole hôtelière

Référence du document reproduit :

- **Aix-les-Bains. Ecole hôtelière Sévigné.** [Aix-les-Bains] : [s.n.], [1927]. 1 carte postale ; 9 x 13
Aix-les-Bains. Ecole hôtelière Sévigné. [Aix-les-Bains] : [s.n.], [1927]. 1 carte postale ; 9 x 13 cm. (AC Aix-les-Bains. Cp 53/4)

IVR82_20047300521NUCB

Auteur de l'illustration (reproduction) : François Fouger

© Archives municipales d'Aix-les-Bains

reproduction soumise à autorisation du titulaire des droits d'exploitation



Villa Sévigné

Référence du document reproduit :

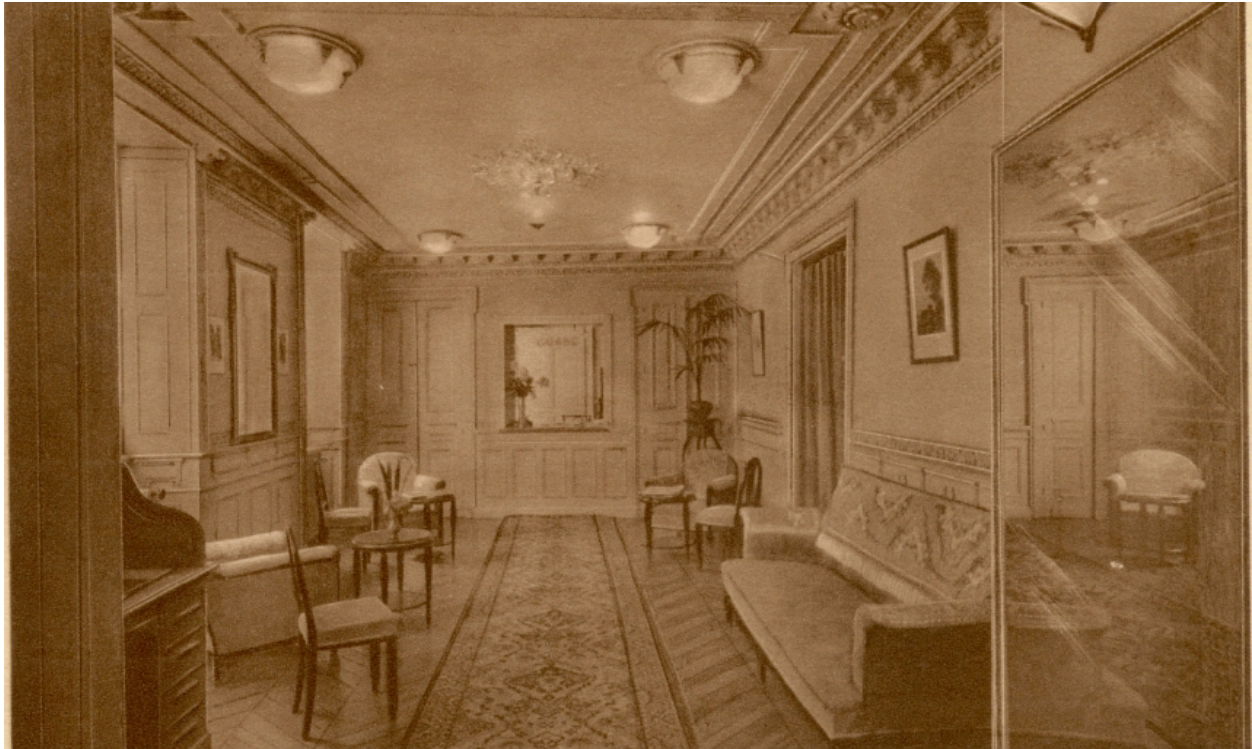
- **[Hôtel Restaurant. Villa Sévigné. Aix-les-Bains]. [S.l.] : [s. n.], (début XXe siècle). 1 carte**
[Hôtel Restaurant. Villa Sévigné. Aix-les-Bains]. [S.l.] : [s. n.], (début XXe siècle). 1 carte postale ; 9 x 13 cm.
(AC Aix-les-Bains. Cp 38/154)

IVR82_20047300516NUCB

Auteur de l'illustration (reproduction) : François Fouger

© Archives municipales d'Aix-les-Bains

reproduction soumise à autorisation du titulaire des droits d'exploitation



Le hall

Référence du document reproduit :

- **Aix-les-Bains. (Savoie). Hôtel et Villa Sévigné. Le Hall. Aix-les-Bains : Martial Girard, [début Aix-les-Bains. (Savoie). Hôtel et Villa Sévigné. Le Hall. Aix-les-Bains : Martial Girard, [début XXe siècle]. 1** carte postale ; 9 x 13 cm. (AC Aix-les-Bains. Cp 38/99)

IVR82_20047300520NUCB

Auteur de l'illustration (reproduction) : François Fouger

© Archives municipales d'Aix-les-Bains

reproduction soumise à autorisation du titulaire des droits d'exploitation



La terrasse

Référence du document reproduit :

- **Aix-les-Bains. (Savoie). Hôtel et Villa Sévigné. Salle à manger et salon de plein air.**
Aix-les-Bains. (Savoie). Hôtel et Villa Sévigné. Salle à manger et salon de plein air. Aix-les-Bains : Martial Girard, [début XXe siècle]. 1 carte postale ; 9 x 14 cm. (AC Aix-les-Bains. Cp 38/199)

IVR82_20077300449NUCB

Auteur de l'illustration (reproduction) : François Fouger

© Archives municipales d'Aix-les-Bains

reproduction soumise à autorisation du titulaire des droits d'exploitation



La salle à manger

Référence du document reproduit :

- **Aix-les-Bains. (Savoie). Hôtel et Villa Sévigné. La grande salle à manger, moderne avec ses huit baies vitrées.** Aix-les-Bains : Martial Girard, 1920. 1 carte postale : noir et blanc ; 9 x 13 cm (AC Aix-les-Bains. CP 38/200)

IVR82_20077300450NUCB

Auteur de l'illustration (reproduction) : François Fouger

© Archives municipales d'Aix-les-Bains

reproduction soumise à autorisation du titulaire des droits d'exploitation



Vue générale

IVR82_20047300522NUCA

Auteur de l'illustration : François Fouger

© Région Rhône-Alpes, Inventaire général du patrimoine culturel ; © Ville d'Aix-les-Bains
reproduction soumise à autorisation du titulaire des droits d'exploitation



Vue cavalière

IVR82_20057300499NUCA

Auteur de l'illustration : François Fouger

© Région Rhône-Alpes, Inventaire général du patrimoine culturel ; © Ville d'Aix-les-Bains
reproduction soumise à autorisation du titulaire des droits d'exploitation



Façade sud

IVR82_20047300523NUCA

Auteur de l'illustration : François Fouger

© Région Rhône-Alpes, Inventaire général du patrimoine culturel ; © Ville d'Aix-les-Bains
reproduction soumise à autorisation du titulaire des droits d'exploitation



Façade sur la rue Lamartine

IVR82_20047300524NUCA

Auteur de l'illustration : François Fouger

© Région Rhône-Alpes, Inventaire général du patrimoine culturel ; © Ville d'Aix-les-Bains
reproduction soumise à autorisation du titulaire des droits d'exploitation



Façade orientale

IVR82_20047300525NUCA

Auteur de l'illustration : François Fouger

© Région Rhône-Alpes, Inventaire général du patrimoine culturel ; © Ville d'Aix-les-Bains
reproduction soumise à autorisation du titulaire des droits d'exploitation



Vue de la cour

IVR82_20047300526NUCA

Auteur de l'illustration : François Fouger

© Région Rhône-Alpes, Inventaire général du patrimoine culturel ; © Ville d'Aix-les-Bains
reproduction soumise à autorisation du titulaire des droits d'exploitation



Elévation sur cour du Wagram

IVR82_20047300527NUCA

Auteur de l'illustration : François Fouger

© Région Rhône-Alpes, Inventaire général du patrimoine culturel ; © Ville d'Aix-les-Bains
reproduction soumise à autorisation du titulaire des droits d'exploitation



Jonction des deux ailes

IVR82_20047300528NUCA

Auteur de l'illustration : François Fouger

© Région Rhône-Alpes, Inventaire général du patrimoine culturel ; © Ville d'Aix-les-Bains
reproduction soumise à autorisation du titulaire des droits d'exploitation



Nouveaux balcons postérieurs

IVR82_20097300067NUCA

Auteur de l'illustration : François Fouger

© Région Rhône-Alpes, Inventaire général du patrimoine culturel ; © Ville d'Aix-les-Bains
reproduction soumise à autorisation du titulaire des droits d'exploitation



Angle sur cour des deux ailes

IVR82_20047300529NUCA

Auteur de l'illustration : François Fouger

© Région Rhône-Alpes, Inventaire général du patrimoine culturel ; © Ville d'Aix-les-Bains
reproduction soumise à autorisation du titulaire des droits d'exploitation



Détail des balcons

IVR82_20047300534NUCA

Auteur de l'illustration : François Fouger

© Région Rhône-Alpes, Inventaire général du patrimoine culturel ; © Ville d'Aix-les-Bains
reproduction soumise à autorisation du titulaire des droits d'exploitation



Hall

IVR82_20047300535NUCA

Auteur de l'illustration : François Fouger

© Région Rhône-Alpes, Inventaire général du patrimoine culturel ; © Ville d'Aix-les-Bains
reproduction soumise à autorisation du titulaire des droits d'exploitation



Départ de l'escalier

IVR82_20047300536NUCA

Auteur de l'illustration : François Fouger

© Région Rhône-Alpes, Inventaire général du patrimoine culturel ; © Ville d'Aix-les-Bains
reproduction soumise à autorisation du titulaire des droits d'exploitation



Liaison des deux ailes au premier étage

IVR82_20047300532NUCA

Auteur de l'illustration : François Fouger

© Région Rhône-Alpes, Inventaire général du patrimoine culturel ; © Ville d'Aix-les-Bains
reproduction soumise à autorisation du titulaire des droits d'exploitation



Hall du premier étage

IVR82_20047300533NUCA

Auteur de l'illustration : François Fouger

© Région Rhône-Alpes, Inventaire général du patrimoine culturel ; © Ville d'Aix-les-Bains
reproduction soumise à autorisation du titulaire des droits d'exploitation



Vue générale des cuisines

IVR82_20047300531NUCA

Auteur de l'illustration : François Fouger

© Région Rhône-Alpes, Inventaire général du patrimoine culturel ; © Ville d'Aix-les-Bains
reproduction soumise à autorisation du titulaire des droits d'exploitation



Cuisines

IVR82_20047300530NUCA

Auteur de l'illustration : François Fouger

© Région Rhône-Alpes, Inventaire général du patrimoine culturel ; © Ville d'Aix-les-Bains
reproduction soumise à autorisation du titulaire des droits d'exploitation



Bar

IVR82_20047300537NUCA

Auteur de l'illustration : François Fouger

© Région Rhône-Alpes, Inventaire général du patrimoine culturel ; © Ville d'Aix-les-Bains
reproduction soumise à autorisation du titulaire des droits d'exploitation



Vue du restaurant de l'extérieur

IVR82_20047300538NUCA

Auteur de l'illustration : François Fouger

© Région Rhône-Alpes, Inventaire général du patrimoine culturel ; © Ville d'Aix-les-Bains
reproduction soumise à autorisation du titulaire des droits d'exploitation