



Rhône-Alpes, Haute-Savoie
Faverges
les Baivuises
878 route de Montmin

Moulin de Vesonne puis Moulin Brachet puis Scierie Demaison, actuellement Scierie de Vesonne et maison d'habitation

Références du dossier

Numéro de dossier : IA74001044

Date de l'enquête initiale : 2011

Date(s) de rédaction : 2011

Cadre de l'étude : enquête thématique régionale Patrimoine hydraulique des Pays de Savoie

Degré d'étude : monographié

Désignation

Dénomination : moulin

Parties constituantes non étudiées : scierie, moulin, bief, barrage

Compléments de localisation

Milieu d'implantation : en ville

Réseau hydrographique : Ia), Lac d'Annecy Fontaine

Références cadastrales : OB 1. 63, 1157, 1158, 1159, 1163, 1161, 1192, OA 325

Historique

Depuis 1635, des artifices sont déjà mentionnés au lieu de Vesonne, le ruisseau de Montmin permet très tôt l'implantation d'un moulin à papier qui fonctionnera jusqu'au début du XVIII^{ème} siècle avant de laisser la place à trois artifices qui sont affiliés au baron de Villette. Pendant la Révolution française, la nationalisation des biens du clergé et de la noblesse, poussent de nombreuses familles à céder leurs propriétés. Ainsi, en 1793, Jean-Antion Milhomme loue ce moulin à la municipalité de Farverges. La propriété des trois moulins de Vesonne est partagée entre François et Guillaume Aretan d'une part et le groupement comprenant Claudine feu Jean-Baptiste Berger, les trois frères Brachet, Jean-François, Charles puis Martin. Les frères Brachet parviennent à racheter un moulin et un battoir aux numéros 7647, 7648, 7649 de la mappe sarde à M. Chivron-Villette. Dès 1826, le fils d'Antoine Tardy en est le locataire. M. Mermillod Jean-Pierre et M. Métral François deviennent les propriétaires du site à partir de 1866 avant de laisser la propriété à la famille Demaison. Marchand de bois, Jean Demaison emploie dans le moulin M. Exertier Isidore et pour la scierie M. Favre Claude-François. Son fils Emile Demaison devient scieur et contrôle l'activité du site à partir de 1896. La propriété s'agrandit puisque Alphonse Demaison feu Jean-Claude rachète après 1905, un pressoir, une huilerie et un broyeur à chaux démolis en 1926 et une autre scierie démolie en 1943, se trouvant plus nord sur les rives escarpées du ruisseau de Montmin. Cet ensemble secondait un four à chaux situé à 100 mètres en amont sur la rive droite du torrent au lieu dit aux Baiviasses, démoli en partie en 1923. La famille Chappuis vend en 1915 un autre moulin à la famille Demaison, situé à 100 mètres sur le bief au dessus de la scierie qui borde la route de Montmin. Ce petit bâtiment est démoli en 1923.

Période(s) principale(s) : 4^e quart 16^e siècle, 4^e quart 18^e siècle, 2^e quart 19^e siècle, 1^{er} quart 19^e siècle, 2^e quart 20^e siècle

Dates : 1578 (daté par source), 1793, 1831, 1915, 1926, 1943

Description

Ouvrant sur un vallon très encaissé, la scierie Demaison constitue le premier maillon d'une chaîne d'artifices qui borde les rives escarpées du ruisseau de Montmin. Situés sur la rive gauche de la rivière, les bâtiments dévolus aux activités

de sciage bordent directement la route de Montmin. En effet, de plan en L, le bâtiment de la scierie a la particularité d'enjamber la rivière, ménageant un espace de sciage considérable. Le mur goutte de l'atelier est contiguë à la voie et au pont enjambant le ruisseau. Une cour donnant directement sur la voie est aménagée et elle est fermée sur trois côtés par le jardin monté en terrasse, la maison et la halle de la scierie. Cet édifice comprend un sous-sol, un rez-de-chaussée et un étage dévolu au stockage. Reposant sur des fondations en pierre de taille, les murs sont entièrement protégés par des pans de bois. Côté rivière, les murs sont entièrement maçonnés avec des pierre de taille afin de résister aux fluctuations du ruisseau. En rez-de-chaussée les piliers de bois supportent les planchers et autres fermes de la charpente. Cet ingénieux système permet surtout de ménager des entrées dans l'atelier. A l'origine la maison et la scierie formaient un ensemble d'un seul tenant, grâce à une extension en appentis qui assurait un lien entre le mur goutte ouest de la maison et l'atelier. Mais depuis la séparation est marquée par un chemin intérieur conduisant à une seconde cours longeant la conduit forcée en acier. De plan carré, la maison comprend un sous-sol, un rez-de-chaussée, un étage et un étage sous comble. Des baies ont été aménagées dans le mur goutte ouest créant ainsi deux travées. A l'origine ces éléments n'existaient pas car le mur était protégé par une extension communiquant avec le bâtiment de la scierie. En façade antérieure un escalier avec garde corps métallique ouvre sur une coursive desservant les quatre travées du premier étage. A sa conception, l'édifice comprenait quatre logements. En façade postérieure, une partie du toit a cédé sous le poids la neige. La maison ouvre pourtant à cet endroit sur un espace plus intime : agrippés en flancs du coteau, les jardins comportent les vestiges de l'ancien canal de dérivation dont le tracé est dominé par le défilé de la conduite forcée. Dévalant la pente pour alimenter la turbine située dans la chambre de la turbine, cette conduite métallique coure sur plus de 20 mètres en rive gauche de la rivière de Montmin. Une terrasse surplombe le domaine, à cet endroit le bâtiment de la scierie originelle dominait la gorge. Les soubassements sont en partie visibles.

Eléments descriptifs

Matériau(x) du gros-oeuvre, mise en oeuvre et revêtement : pierre

Matériau(x) de couverture : tuile plate mécanique

Plan : plan régulier

Étage(s) ou vaisseau(x) : 2 étages carrés

Élévations extérieures : élévation à travées

Type(s) de couverture : toit à deux pans ; toit à plusieurs pans ; demi-croupe

Énergies : énergie hydraulique

Jardins : bois de jardin, bosquet

Typologies et état de conservation

État de conservation : remanié

Statut, intérêt et protection

Au regard du PLU de Faverges, ce site se trouve en zone Uh qui concerne l'urbanisation des centre de hameaux et accompagnement du centre bourg. Avec les vestiges du four à chaux, la scierie Demaison, le moulin Arétan et la forge Arétan, les trois artifices du hameau de Vesonne constituent un ensemble remarquable assez bien préservé qui mériterait d'être plus documentés au vu d'une inscription ou d'un classement de l'ensemble du site. De par son caractère historique et architectural, ces trois ensembles sont représentatifs du patrimoine artisanal savoyard et devraient être inscrits à l'inventaire supplémentaire des monuments historiques.

Intérêt de l'œuvre : à signaler

Statut de la propriété : propriété privée

Références documentaires

Documents d'archive

- **AD Haute-Savoie : 6 S 77. Prise d'eau sur le ruisseau le Nant de Montmin pour servir au**
AD Haute-Savoie : 6 S 77. Prise d'eau sur le ruisseau le Nant de Montmin pour servir au fonctionnement
d'un battoir à blé et d'une scierie près du hameau du Villard de MM. Lachenal Charles et Gaigollet
Georges. 1862.

Documents figurés

- **Cadastre 2011, Conseil général de la Haute-Savoie/ Direction des Affaires Culturelles/ SIG/**

Cadastre 2011, Conseil général de la Haute-Savoie/ Direction des Affaires Culturelles/ SIG/ BDORTHO® -
BDCARTO® - © IGN - copie et reproduction interdites
Plan
CAH Haute-Savoie

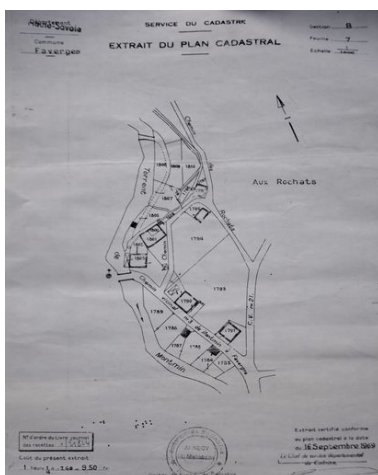
Bibliographie

- **BROJEAN Joseph, La Savoie agricole, industrielle et manufacturière. Chambéry: Imprimerie A. Pouchet**
BROJEAN Joseph, **La Savoie agricole, industrielle et manufacturière.** Chambéry: Imprimerie A. Pouchet et Cie, 1863, 172 p.
- **CHAIZE, Les maîtres de forge en Bauges. dans L'Histoire en Savoie, n°129. Chambéry : SSHA, 1998.**
CHAIZE, **Les maîtres de forge en Bauges.** dans *L'Histoire en Savoie, n°129.* Chambéry : SSHA, 1998.
- **Garioud N, Histoire et archéologie des mines de fer et des installations métallurgiques du massif des Bauges, Antiquité - milieu XIXe siècle.** Grenoble : Université Pierre Mendès-France, 1997.
- **PAJANI Bernard, Faverges et ses environs : un moment de son histoire, 1906, un aspect de sa vie par les cartes postales.** Faverges : Pajani, 1982, 166 p.
- **QUELLET Marie-Jeanne, Les formes du terrain et l'hydrographie dans le couloir de Faverges.** Lyon : Mémoire de maîtrise, Université Lyon 3, 1975, 126 f.
- **ABRY Christian, DEVOS Roger, RAULIN Henri, CUISENIER Jean, Les sources régionales de la Savoie : une approche ethnologique : alimentation, habitat, élevage.** Paris : Edition Fayard, 1979, 661 p.

Illustrations



Extrait de la Section B Feuille n°7, 1905. Plan. Archives départementales de la Haute-Savoie © Archives départementales de la Haute-Savoie. 3 P 3/4654
Phot. Samir Mahfoudi, Autr. Olivier Jay, Autr. Olivier Combey
IVR82_20117401144NUCA



Extrait certifié conforme au plan cadastral. N.p.
Phot. Samir Mahfoudi
IVR82_20117401466NUCA



Cadastre 2011
Phot. Samir Mahfoudi,
Autr. Samir Mahfoudi
IVR82_20117401132NUCA

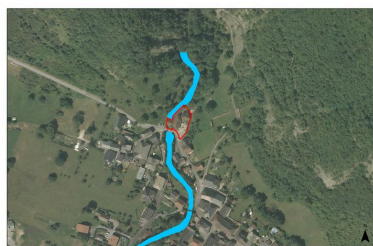


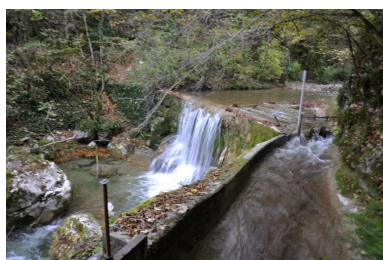
Photo Aérienne, 2011
Phot. Samir Mahfoudi,
Autr. Samir Mahfoudi
IVR82_20117401131NUCA



Vesonne Scieire
Demaison G.H.A, n.p.
Phot. Samir Mahfoudi,
Autr. Edition Yves Garral
IVR82_20117401464NUCA



Vesonne près Faverges,
scierie hydraulique, E.&
A. Démaison Frères, n.p.
Phot. Samir Mahfoudi, Autr.
ARTO PHOT. Annecy
IVR82_20117401465NUCA



Seuil de la dérivation
de la scierie Demaison
Phot. Samir Mahfoudi,
Autr. Samir Mahfoudi
IVR82_20117401467NUCA



Conduite forcée attaquant la
turbine de la scierie Demaison
Phot. Samir Mahfoudi,
Autr. Samir Mahfoudi
IVR82_20117401468NUCA



Vue d'ensemble de la
scierie prise depuis le jardin
Phot. Samir Mahfoudi,
Autr. Samir Mahfoudi
IVR82_20117401469NUCA



Cour intérieure donnant
sur la halle de la scierie
Phot. Samir Mahfoudi,
Autr. Samir Mahfoudi
IVR82_20117401470NUCA



Mur goutterau nord de
la halle de la scierie
Phot. Samir Mahfoudi,
Autr. Samir Mahfoudi
IVR82_20117401163NUCA



Mur pignon sud de
la halle de la scierie
Phot. Samir Mahfoudi,
Autr. Samir Mahfoudi
IVR82_20117401164NUCA



Façade latérale de la scierie Demaison
donnant sur le ruisseau de Montmin
Phot. Samir Mahfoudi,
Autr. Samir Mahfoudi
IVR82_20117401082NUCA



Vue d'ensemble
Phot. Samir Mahfoudi,
Autr. Samir Mahfoudi
IVR82_20117401165NUCA



Ancienne meule affectée au moulin
Phot. Samir Mahfoudi,
Autr. Samir Mahfoudi
IVR82_20117401166NUCA



Elévation sud-est du
bâtiment du battoir
Phot. Samir Mahfoudi,
Autr. Samir Mahfoudi
IVR82_20117401167NUCA



Vue générale des logements
attenants à la scierie
Phot. Samir Mahfoudi,
Autr. Samir Mahfoudi
IVR82_20117401471NUCA



Vue de la halle enjambant le
ruisseau de Montmin prise
depuis le pont de Vesonne
Phot. Samir Mahfoudi,
Autr. Samir Mahfoudi
IVR82_20117401472NUCA

Dossiers liés

Dossiers de synthèse :

Patrimoine hydraulique de la Haute-Savoie : présentation de l'étude (IA74000972) Rhône-Alpes, Haute-Savoie, Haute-Savoie

Oeuvre(s) contenue(s) :

Oeuvre(s) en rapport :

Paysage du bassin-versant du Fier (IA74001054) Rhône-Alpes, Haute-Savoie, Haute-Savoie

Paysage du bassin-versant du Lac d'Annecy (IA74001089) Rhône-Alpes, Haute-Savoie, Haute-Savoie

Ecart de Vesonne (IA74001744) Faverges, Vesonne

Auteur(s) du dossier : Samir Mahfoudi

Copyright(s) : © Région Rhône-Alpes, Inventaire général du patrimoine culturel ; © Assemblée des Pays de Savoie



Extrait de la Section B Feuille n°7, 1905. Plan. Archives départementales de la Haute-Savoie © Archives départementales de la Haute-Savoie. 3 P 3/4654

Référence du document reproduit :

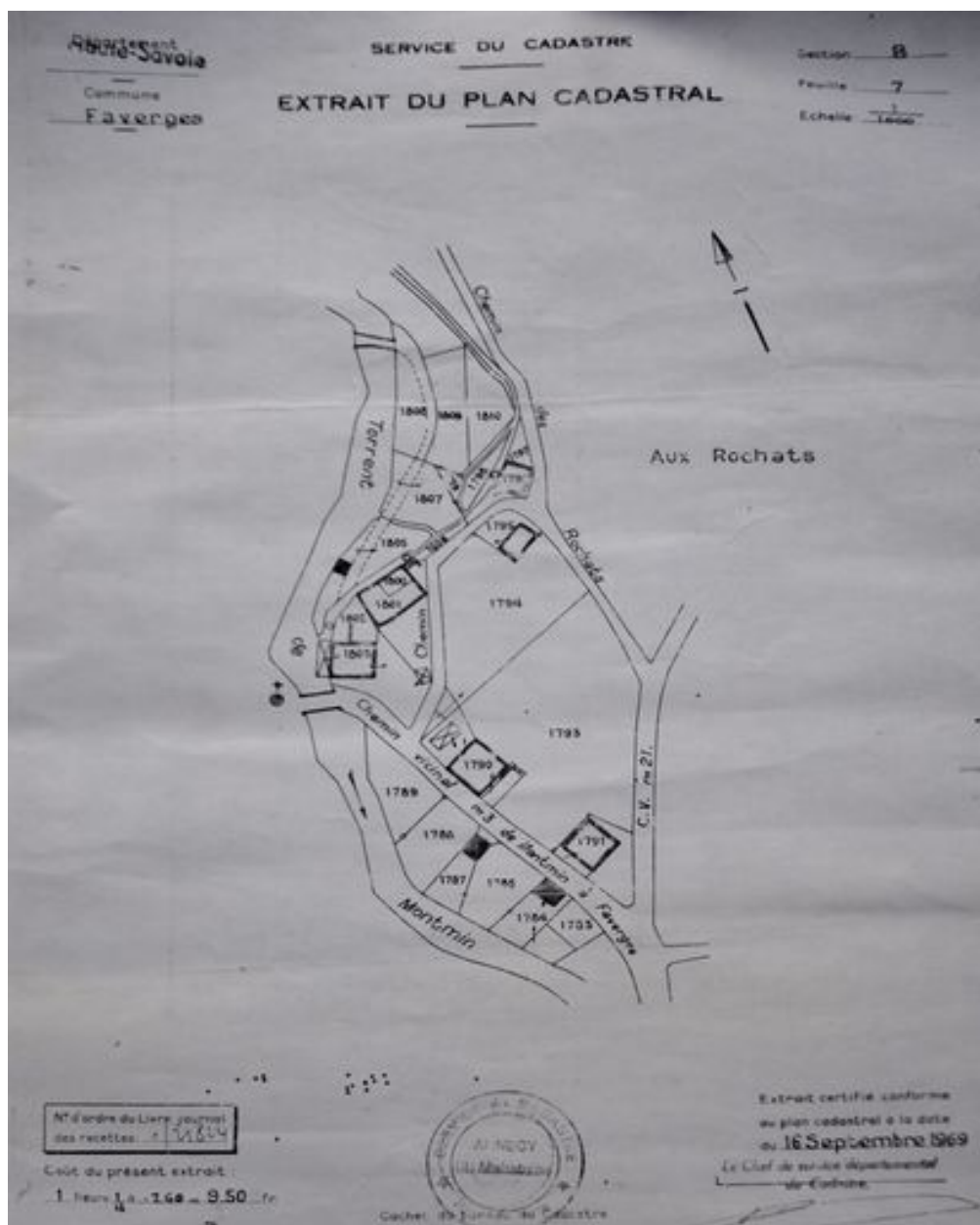
- **Extrait de la Section B Feuille n°7 du cadastre de Faverges, 1:1 000. 20 décembre 1905**Plan
Extrait de la Section B Feuille n°7 du cadastre de Faverges, 1:1 000. 20 décembre 1905Plan
AD Haute-Savoie : 3 P 3/4654

IVR82_20117401144NUCA

Auteur de l'illustration : Samir Mahfoudi

Auteur du document reproduit : Olivier Jay, Olivier Combey

© Région Rhône-Alpes, Inventaire général du patrimoine culturel ; © Assemblée des Pays de Savoie
reproduction soumise à autorisation du titulaire des droits d'exploitation



Extrait certifié conforme au plan cadastral. N.p.

Référence du document reproduit :

- **Extrait certifié conforme au plan cadastral. N.p.**Plan
Extrait certifié conforme au plan cadastral. N.p. Plan
AP

IVR82_20117401466NUCA

Auteur de l'illustration : Samir Mahfoudi

© Région Rhône-Alpes, Inventaire général du patrimoine culturel ; © Assemblée des Pays de Savoie
reproduction soumise à autorisation du titulaire des droits d'exploitation



Conseil général de la Haute-Savoie/ Direction des Affaires Culturelles/ SIG/ BDORTHO® - BDCARTO® - © IGN - copie et reproduction interdites

0510203040
Mètres

Cadastre 2011

Référence du document reproduit :

- **Cadastre 2011, Conseil général de la Haute-Savoie/ Direction des Affaires Culturelles/ SIG/**
Cadastre 2011, Conseil général de la Haute-Savoie/ Direction des Affaires Culturelles/ SIG/ BDORTHO® -
BDCARTO® - © IGN - copie et reproduction interdites
Plan
CAH Haute-Savoie

IVR82_20117401132NUCA

Auteur de l'illustration : Samir Mahfoudi

Auteur du document reproduit : Samir Mahfoudi

© Région Rhône-Alpes, Inventaire général du patrimoine culturel ; © Assemblée des Pays de Savoie
reproduction soumise à autorisation du titulaire des droits d'exploitation



Conseil général de la Haute-Savoie/ Direction des Affaires Culturelles/ SIG/ BDORTHO® - BDCARTO® - © IGN - copie et reproduction interdites

0510203040
Mètres

Photo Aérienne, 2011

Référence du document reproduit :

- **Photo Aérienne, Conseil général de la Haute-Savoie/ Direction des Affaires Culturelles/ SIG/ Photo Aérienne, Conseil général de la Haute-Savoie/ Direction des Affaires Culturelles/ SIG/ BDORTHO® - BDCARTO® - © IGN - copie et reproduction interdites**Plan
CAH Haute-Savoie

IVR82_20117401131NUCA

Auteur de l'illustration : Samir Mahfoudi

Auteur du document reproduit : Samir Mahfoudi

© Région Rhône-Alpes, Inventaire général du patrimoine culturel ; © Assemblée des Pays de Savoie
reproduction soumise à autorisation du titulaire des droits d'exploitation



Vesonne Sciere Demaison G.H.A, n.p.

Référence du document reproduit :

- **Vesonne Sciere Demaison G.H.A, n.p.Photo**
Vesonne Sciere Demaison G.H.A, n.p.Photo
AP

IVR82_20117401464NUCA

Auteur de l'illustration : Samir Mahfoudi

Auteur du document reproduit : Edition Yves Garral

© Région Rhône-Alpes, Inventaire général du patrimoine culturel ; © Assemblée des Pays de Savoie
reproduction soumise à autorisation du titulaire des droits d'exploitation



Vesonne près Faverges, scierie hydraulique, E.& A. Démaison Frères, n.p.

Référence du document reproduit :

- **Vesonne près Faverges, scierie hydraulique, E.& A. Démaison Frères, n.p.Photo**
Vesonne près Faverges, scierie hydraulique, E.& A. Démaison Frères, n.p.Photo
AP

IVR82_20117401465NUCA

Auteur de l'illustration : Samir Mahfoudi

Auteur du document reproduit : ARTO PHOT. Annecy

© Région Rhône-Alpes, Inventaire général du patrimoine culturel ; © Assemblée des Pays de Savoie
reproduction soumise à autorisation du titulaire des droits d'exploitation



Seuil de la dérivation de la scierie Demaison

Référence du document reproduit :

- **Seuil de la dérivation de la scierie Demaison**Photo
Seuil de la dérivation de la scierie DemaisonPhoto
CAH Haute-Savoie

IVR82_20117401467NUCA

Auteur de l'illustration : Samir Mahfoudi

Auteur du document reproduit : Samir Mahfoudi

© Région Rhône-Alpes, Inventaire général du patrimoine culturel ; © Assemblée des Pays de Savoie
reproduction soumise à autorisation du titulaire des droits d'exploitation



Conduite forcée attaquant la turbine de la scierie Demaison

Référence du document reproduit :

- **Conduite forcée attaquant la turbine de la scierie Demaison**Photo
Conduite forcée attaquant la turbine de la scierie DemaisonPhoto
CAH Haute-Savoie

IVR82_20117401468NUCA

Auteur de l'illustration : Samir Mahfoudi

Auteur du document reproduit : Samir Mahfoudi

© Région Rhône-Alpes, Inventaire général du patrimoine culturel ; © Assemblée des Pays de Savoie
reproduction soumise à autorisation du titulaire des droits d'exploitation



Vue d'ensemble de la scierie prise depuis le jardin

Référence du document reproduit :

- **Vue d'ensemble de la scierie prise depuis le jardin**Photo
Vue d'ensemble de la scierie prise depuis le jardinPhoto
CAH Haute-Savoie

IVR82_20117401469NUCA

Auteur de l'illustration : Samir Mahfoudi

Auteur du document reproduit : Samir Mahfoudi

© Région Rhône-Alpes, Inventaire général du patrimoine culturel ; © Assemblée des Pays de Savoie
reproduction soumise à autorisation du titulaire des droits d'exploitation



Cour intérieure donnant sur la halle de la scierie

Référence du document reproduit :

- **Cour intérieure donnant sur la halle de la scierie**Photo
Cour intérieure donnant sur la halle de la scieriePhoto
CAH Haute-Savoie

IVR82_20117401470NUCA

Auteur de l'illustration : Samir Mahfoudi

Auteur du document reproduit : Samir Mahfoudi

© Région Rhône-Alpes, Inventaire général du patrimoine culturel ; © Assemblée des Pays de Savoie
reproduction soumise à autorisation du titulaire des droits d'exploitation



Mur goutterau nord de la halle de la scierie

Référence du document reproduit :

- **Mur goutterau nord de la halle de la scierie**Photo
Mur goutterau nord de la halle de la scieriePhoto
CAH Haute-Savoie

IVR82_20117401163NUCA

Auteur de l'illustration : Samir Mahfoudi

Auteur du document reproduit : Samir Mahfoudi

© Région Rhône-Alpes, Inventaire général du patrimoine culturel ; © Assemblée des Pays de Savoie
reproduction soumise à autorisation du titulaire des droits d'exploitation



Mur pignon sud de la halle de la scierie

Référence du document reproduit :

- **Mur pignon sud de la halle de la scierie**Photo
Mur pignon sud de la halle de la scieriePhoto
CAH Haute-Savoie

IVR82_20117401164NUCA

Auteur de l'illustration : Samir Mahfoudi

Auteur du document reproduit : Samir Mahfoudi

© Région Rhône-Alpes, Inventaire général du patrimoine culturel ; © Assemblée des Pays de Savoie
reproduction soumise à autorisation du titulaire des droits d'exploitation



Façade latérale de la scierie Demaison donnant sur le ruisseau de Montmin

Référence du document reproduit :

- **Façade latérale de la scierie Demaison donnant sur le ruisseau de Montmin**Photo
Façade latérale de la scierie Demaison donnant sur le ruisseau de MontminPhoto
CAH Haute-Savoie

IVR82_20117401082NUCA

Auteur de l'illustration : Samir Mahfoudi

Auteur du document reproduit : Samir Mahfoudi

© Région Rhône-Alpes, Inventaire général du patrimoine culturel ; © Assemblée des Pays de Savoie
reproduction soumise à autorisation du titulaire des droits d'exploitation



Vue d'ensemble

Référence du document reproduit :

- **Vue d'ensemblePhoto**
Vue d'ensemblePhoto
CAH Haute-Savoie

IVR82_20117401165NUCA

Auteur de l'illustration : Samir Mahfoudi

Auteur du document reproduit : Samir Mahfoudi

© Région Rhône-Alpes, Inventaire général du patrimoine culturel ; © Assemblée des Pays de Savoie
reproduction soumise à autorisation du titulaire des droits d'exploitation



Ancienne meule affectée au moulin

Référence du document reproduit :

- **Ancienne meule affectée au moulin**Photo
Ancienne meule affectée au moulinPhoto
CAH Haute-Savoie

IVR82_20117401166NUCA

Auteur de l'illustration : Samir Mahfoudi

Auteur du document reproduit : Samir Mahfoudi

© Région Rhône-Alpes, Inventaire général du patrimoine culturel ; © Assemblée des Pays de Savoie
reproduction soumise à autorisation du titulaire des droits d'exploitation



Elévation sud-est du bâtiment du battoir

Référence du document reproduit :

- **Elévation sud-est du bâtiment du battoir**Photo
Elévation sud-est du bâtiment du battoirPhoto
CAH Haute-Savoie

IVR82_20117401167NUCA

Auteur de l'illustration : Samir Mahfoudi

Auteur du document reproduit : Samir Mahfoudi

© Région Rhône-Alpes, Inventaire général du patrimoine culturel ; © Assemblée des Pays de Savoie
reproduction soumise à autorisation du titulaire des droits d'exploitation



Vue générale des logements attenants à la scierie

Référence du document reproduit :

- **Vue générale des logements attenants à la scierie**Photo
Vue générale des logements attenants à la scieriePhoto
CAH Haute-Savoie

IVR82_20117401471NUCA

Auteur de l'illustration : Samir Mahfoudi

Auteur du document reproduit : Samir Mahfoudi

© Région Rhône-Alpes, Inventaire général du patrimoine culturel ; © Assemblée des Pays de Savoie
reproduction soumise à autorisation du titulaire des droits d'exploitation



Vue de la halle enjambant le ruisseau de Montmin prise depuis le pont de Vesonne

Référence du document reproduit :

- **Vue de la halle enjambant le ruisseau de Montmin prise depuis le pont de Vesonne**Photo
Vue de la halle enjambant le ruisseau de Montmin prise depuis le pont de VesonnePhoto
CAH Haute-Savoie

IVR82_20117401472NUCA

Auteur de l'illustration : Samir Mahfoudi

Auteur du document reproduit : Samir Mahfoudi

© Région Rhône-Alpes, Inventaire général du patrimoine culturel ; © Assemblée des Pays de Savoie
reproduction soumise à autorisation du titulaire des droits d'exploitation