



Auvergne-Rhône-Alpes, Rhône
Saint-Priest
rue du Dauphiné, C.D. 102, avenue des temps Modernes, avenue Charlie Chaplin

Jardins ouvriers Renault-Truck Hippodrome

Références du dossier

Numéro de dossier : IA69001821
Date de l'enquête initiale : 2025
Date(s) de rédaction : 2025
Cadre de l'étude : enquête thématique régionale Patrimoine industriel
Degré d'étude : recensé

Désignation

Dénomination : jardin ouvrier

Compléments de localisation

Milieu d'implantation : en ville
Réseau hydrographique : Rhône
Références cadastrales : 2014

Historique

Sur un terrain du Grand Lyon, 105 jardiniers cultivent des parcelles de 200 m². Ces jardins sont réservés au personnel en activité ou en retraite de Renault Truck. Une ligne de haute-tension est positionnée sur cette grande parcelle.

nombre : 105 parcelles pour une surface de 2.3 ha.

Grande qualité paysagère de ces jardins ouvriers dans des espaces souvent délaissés.

source : <https://www.lepassejardins.fr/jardins-renault-l-hippodrome>

Période(s) principale(s) : 3e quart 20e siècle

Description

Les jardins représentent 105 parcelles pour une surface de 2.3 ha.

Aménagement : Cabane-outils ; Clôture ; gestion de l'eau.

Éléments descriptifs

Statut, intérêt et protection

Grande qualité paysagère de ces jardins ouvriers dans des espaces souvent délaissés.

Intérêt de l'œuvre : à signaler

Statut de la propriété : propriété d'un établissement public

Références documentaires

Bibliographie

- **CAUE 69 : Quel paysage pour les jardins familiaux ? étude de 1996-1997.**
PERROT, Anne, LEMAHIEU, Mireille (dir.). *Quel paysage pour les jardins familiaux ? Analyse et recommandations.* Lyon : CAUE du Rhône/Communauté urbaine de Lyon, 1996-1997.

- **CABEDOCE B.(ss dir.), PIERSIN Ph., 100 ans d'histoire des jardins ouvriers 1896-1996.**
CABEDOCE B.(ss dir.), PIERSIN Ph, 100 ans d'histoire des jardins ouvriers 1896-1996. Ligue française du coin de terre et du foyer, Créaphis, 1996
BM Lyon : K107005

Multimedia

- <https://www.lepassejardins.fr/jardins-renault-l-hippodrome>
<https://www.lepassejardins.fr/jardins-renault-l-hippodrome>

Illustrations



Vue des jardins ouvriers - familiaux
de Renault Truck Hippodrome
IVR84_20256901383NUCA



Vue des jardins ouvriers - familiaux
de Renault Truck Hippodrome
IVR84_20256901384NUCA



Jardins ouvriers Renault-
Truck-Dauphiné
Phot. Michel Pérès
IVR84_20256901954NUCA

Dossiers liés

Dossiers de synthèse :

Présentation et synthèse du patrimoine industriel de la ville de Lyon (IA69001377) Auvergne-Rhône-Alpes, Rhône, Lyon

Oeuvre(s) contenue(s) :

Oeuvre(s) en rapport :

Jardins ouvriers de la Rize (IA69001769) Auvergne-Rhône-Alpes, Rhône, Vaulx-en-Velin, la Rize, chemin de la Rize, avenue Grandclément, chemin de Halage

Auteur(s) du dossier : Nadine Halitim-Dubois

Copyright(s) : © Région Rhône-Alpes, Inventaire général du patrimoine culturel

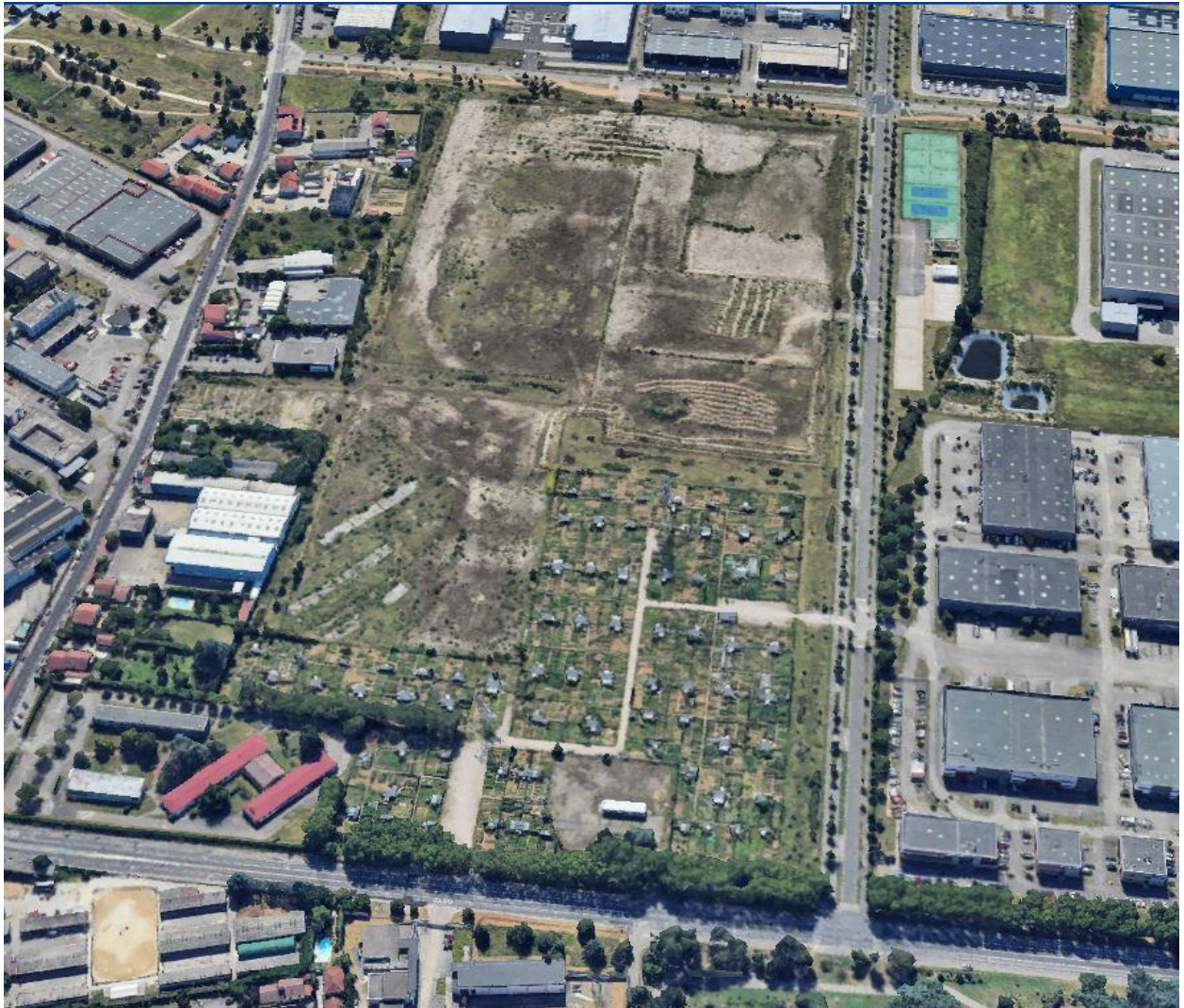


Vue des jardins ouvriers - familiaux de Renault Truck Hippodrome

IVR84_20256901383NUCA

© Google Maps

communication libre, reproduction soumise à autorisation



Vue des jardins ouvriers - familiaux de Renault Truck Hippodrome

IVR84_20256901384NUCA

© Google Maps

communication libre, reproduction soumise à autorisation



Jardins ouvriers Renault-Truck-Dauphiné

IVR84_20256901954NUCA

Auteur de l'illustration : Michel Pérès

© Région Auvergne-Rhône-Alpes, Inventaire général du patrimoine culturel
communication libre, reproduction soumise à autorisation