



Auvergne, Puy-de-Dôme
Randan
place Adélaïde d'Orléans

lutrin

Références du dossier

Numéro de dossier : IM63005419

Date de l'enquête initiale : 2002

Date(s) de rédaction : 2021

Cadre de l'étude : opération ponctuelle Inventaire du fonds mobilier du domaine royal de Randan

Degré d'étude : étudié

Désignation

Dénomination : lutrin

Compléments de localisation

Milieu d'implantation : en village

Historique

Période(s) principale(s) : 19e siècle (?)

19e siècle :

Description

Lutrin en chêne sur une colonne tournée et un piétement tripode.

Éléments descriptifs

Catégorie(s) technique(s) : menuiserie

Matériaux : chêne taillé

Mesures :

h = 182 ; la = 59 ; pr = 59

Statut, intérêt et protection

Intérêt de l'œuvre : à signaler

Protections : 1991/02/07 classé au titre objet, 1991/02/07

Statut de la propriété : propriété de la région

Données complémentaires

F-MDT-Randan

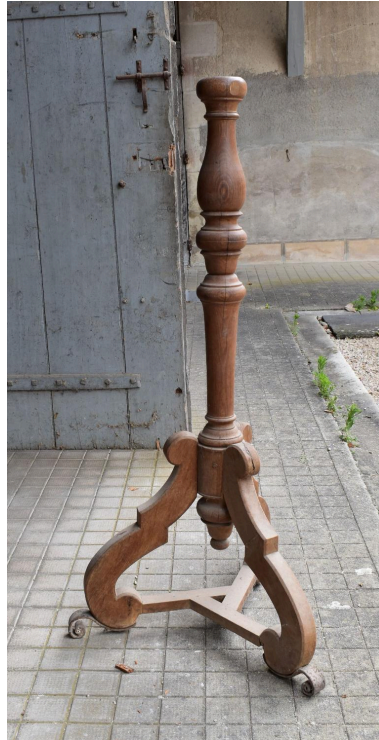
NCVENT

479

Illustrations



Vue du haut du lutrin
Phot. Maryse Durin-Tercelin
IVR84_20226300697NUC4A



Vue du pied
Phot. Maryse Durin-Tercelin
IVR84_20226300855NUC4A

Auteur(s) du dossier : Valérie Groboillot, Maryse Durin-Tercelin

Copyright(s) : © Région Auvergne-Rhône-Alpes, Inventaire général du patrimoine culturel ; © Centre des monuments nationaux



Vue du haut du lutrin

IVR84_20226300697NUC4A

Auteur de l'illustration : Maryse Durin-Tercelin

© Région Auvergne-Rhône-Alpes, Inventaire général du patrimoine culturel
communication libre, reproduction soumise à autorisation



Vue du pied

IVR84_20226300855NUC4A

Auteur de l'illustration : Maryse Durin-Tercelin

© Région Auvergne-Rhône-Alpes, Inventaire général du patrimoine culturel
communication libre, reproduction soumise à autorisation