



Rhône-Alpes, Drôme
Donzère
26 Donzère, Cité du Pont Double, Peyraud
R.N. 7

Pont routier

Références du dossier

Numéro de dossier : IA26000353
Date de l'enquête initiale : 2010
Date(s) de rédaction : 2011
Cadre de l'étude : enquête thématique régionale Points de franchissement du Rhône
Degré d'étude : repéré

Désignation

Dénomination : pont
Précision sur la dénomination : pont routier

Compléments de localisation

Milieu d'implantation : en écart
Réseau hydrographique : Rhône; canal de Donzère-Mondragon
Références cadastrales :

Historique

La construction du pont de la R.N. 7 est liée à l'aménagement de la chute de Donzère-Mondragon (mis en service en 1952) dont il franchit le canal de dérivation. Il est achevé au milieu des années 1950.

Période(s) principale(s) : milieu 20e siècle
Dates : 1950 (daté par travaux historiques)

Description

Le pont routier, implanté au sud de la commune de Donzère, franchit le canal d'aménée de la chute de Donzère-Mondragon juste en aval du pont ferroviaire qui lui est juxtaposé. Il s'agit d'un pont-poutre bicaisson (entretènement métallique ?) entièrement en béton armé, de 180 m de long (177,50 m d'ouverture totale), comportant quatre travées. Le tablier repose sur trois piles-doubles (une pile pour chaque caisson) de forme oblongue et deux culées. Sur une largeur utile de 16,16 m, il porte une chaussée de 14 m à trois voies de circulation en double sens, encadrée de deux trottoirs d'1,08 m, bordés de garde-corps en béton.

Éléments descriptifs

Matériau(x) du gros-oeuvre, mise en oeuvre et revêtement : béton armé

Typologies et état de conservation

Typologies : pont à poutre à travées continues

Statut, intérêt et protection

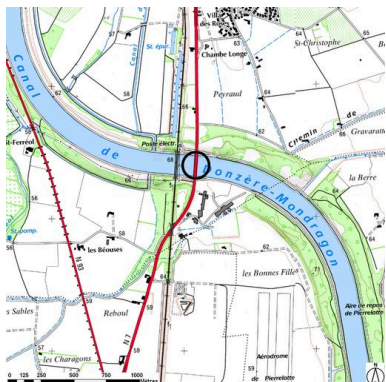
Repérage carto. Propriété DIR (Direction Interdépartementale de Routes) Centre-Est.
Statut de la propriété : propriété publique

Références documentaires

Bibliographie

- **Compagnie Nationale du Rhône. Direction du Patrimoine Fluvial et Industriel. Pôle Fluvial. Base documentaire OASIS.** Répertoire des ouvrages sur le Rhône n° 0147

Illustrations



Plan de situation (sur fond de
SCAN25(R) (C) IGN-2008
(C) Région Rhône-Alpes
Licence n°2008-CISE27-1010)
Dess. S. Delétoille
IVR82_20102600165NUD



Vue panoramique, face
amont (depuis la rive droite)
Phot. I. Havard
IVR82_20102600230NUCAQ



Vue générale, face aval, de
côté (depuis la rive gauche)
Phot. I. Havard
IVR82_20102600186NUCA



Vue partielle, face aval
(depuis la rive gauche)
Phot. I. Havard
IVR82_20102600184NUCA



Vue partielle, face amont
(depuis la rive gauche)
Phot. I. Havard
IVR82_20102600185NUCA



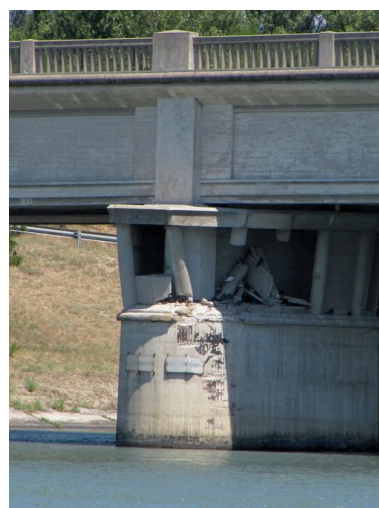
Vue partielle, travées senestres,
face amont (depuis la rive droite)
Phot. I. Havard
IVR82_20102600187NUCA



Vue partielle, culée et travée droite,
face aval (depuis la rive gauche)
Phot. I. Havard
IVR82_20102600188NUCA



Pile, face amont, vue générale
(depuis la rive droite)
Phot. I. Havard
IVR82_20102600189NUCA





Culée droite, face aval, vue générale (depuis la rive droite)
Phot. I. Havard
IVR82_20102600191NUCA



Culée droite, vue partielle : jonction avec le tablier (depuis la rive droite)
Phot. I. Havard
IVR82_20102600192NUCA

Pile, face amont, vue partielle : côté endommagé (depuis la rive droite)

Phot. I. Havard

IVR82_20102600190NUCA



Vue partielle, de dessous, tablier et piles (depuis la rive droite)

Phot. I. Havard

IVR82_20102600193NUCA

Dossiers liés

Dossiers de synthèse :

Ponts du Rhône : ponts, ponceaux, passerelles, viaducs (IA00000332)

Oeuvre(s) contenue(s) :

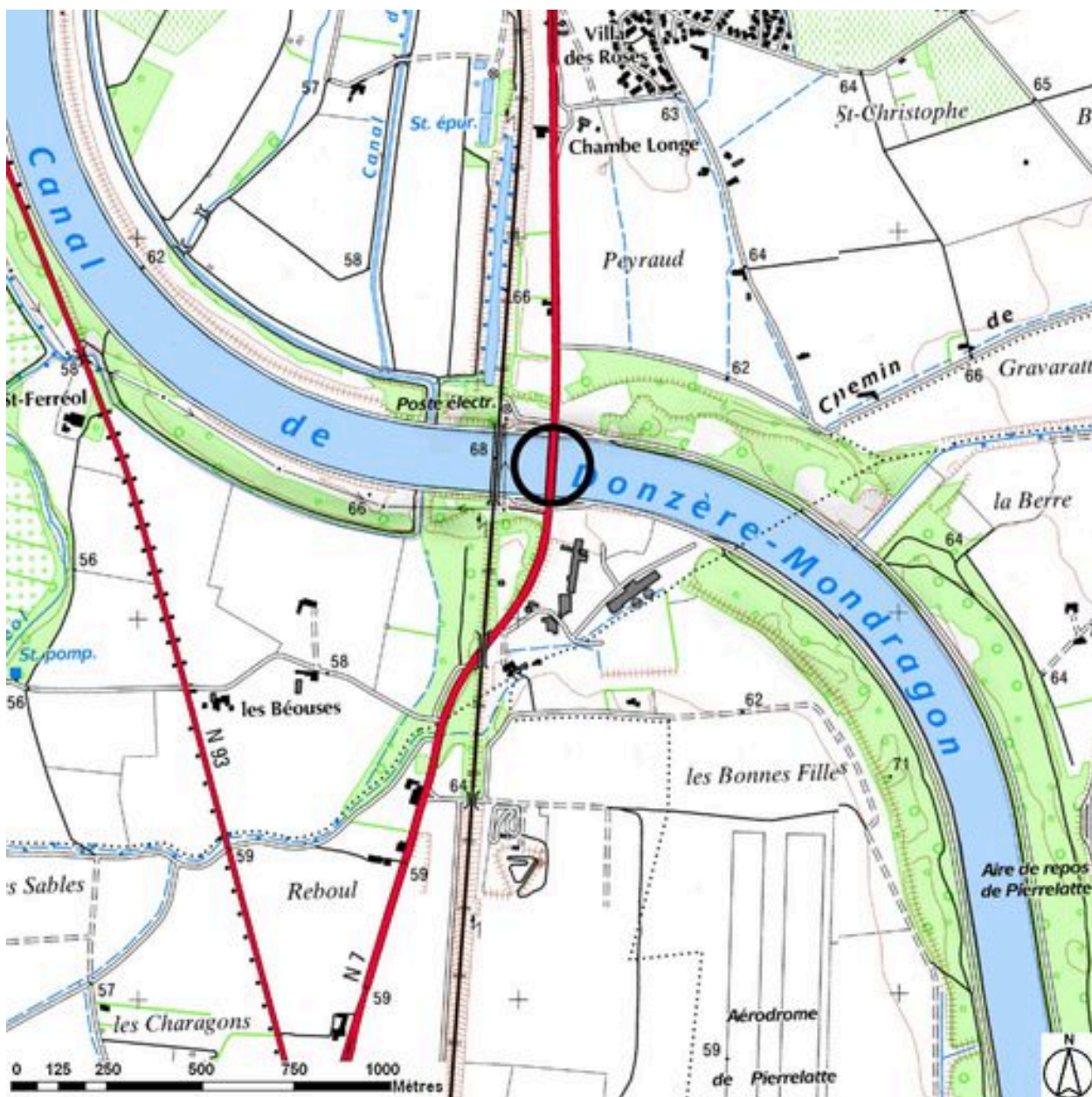
Oeuvre(s) en rapport :

Présentation de l'étude des points de franchissement du Rhône en région Rhône-Alpes (IA00000331) Rhône-Alpes, Rhône-Alpes

Pont ferroviaire (IA26000348) Donzère, 26 Donzère, Cité du Pont Double, Peyraud

Auteur(s) du dossier : Isabelle Havard, Bruno Decrock

Copyright(s) : © Région Rhône-Alpes, Inventaire général du patrimoine culturel



Plan de situation (sur fond de SCAN25(R) (C) IGN-2008 (C) Région Rhône-Alpes Licence n°2008-CISE27-1010)

IVR82_20102600165NUD

Auteur de l'illustration : S. Delétoille

Technique de relevé : reprise de fond ; Échelle : 1:25000

© Région Rhône-Alpes, Inventaire général du patrimoine culturel ; © IGN
reproduction interdite



Vue panoramique, face amont (depuis la rive droite)

IVR82_20102600230NUCAQ

Auteur de l'illustration : I. Havard

© Région Rhône-Alpes, Inventaire général du patrimoine culturel
reproduction soumise à autorisation du titulaire des droits d'exploitation



Vue générale, face aval, de côté (depuis la rive gauche)

IVR82_20102600186NUCA

Auteur de l'illustration : I. Havard

© Région Rhône-Alpes, Inventaire général du patrimoine culturel
reproduction soumise à autorisation du titulaire des droits d'exploitation



Vue partielle, face aval (depuis la rive gauche)

IVR82_20102600184NUCA

Auteur de l'illustration : I. Havard

© Région Rhône-Alpes, Inventaire général du patrimoine culturel
reproduction soumise à autorisation du titulaire des droits d'exploitation



Vue partielle, face amont (depuis la rive gauche)

IVR82_20102600185NUCA

Auteur de l'illustration : I. Havard

© Région Rhône-Alpes, Inventaire général du patrimoine culturel
reproduction soumise à autorisation du titulaire des droits d'exploitation



Vue partielle, travées senestres, face amont (depuis la rive droite)

IVR82_20102600187NUCA

Auteur de l'illustration : I. Havard

© Région Rhône-Alpes, Inventaire général du patrimoine culturel
reproduction soumise à autorisation du titulaire des droits d'exploitation



Vue partielle, culée et travée droite, face aval (depuis la rive gauche)

IVR82_20102600188NUCA

Auteur de l'illustration : I. Havard

© Région Rhône-Alpes, Inventaire général du patrimoine culturel
reproduction soumise à autorisation du titulaire des droits d'exploitation

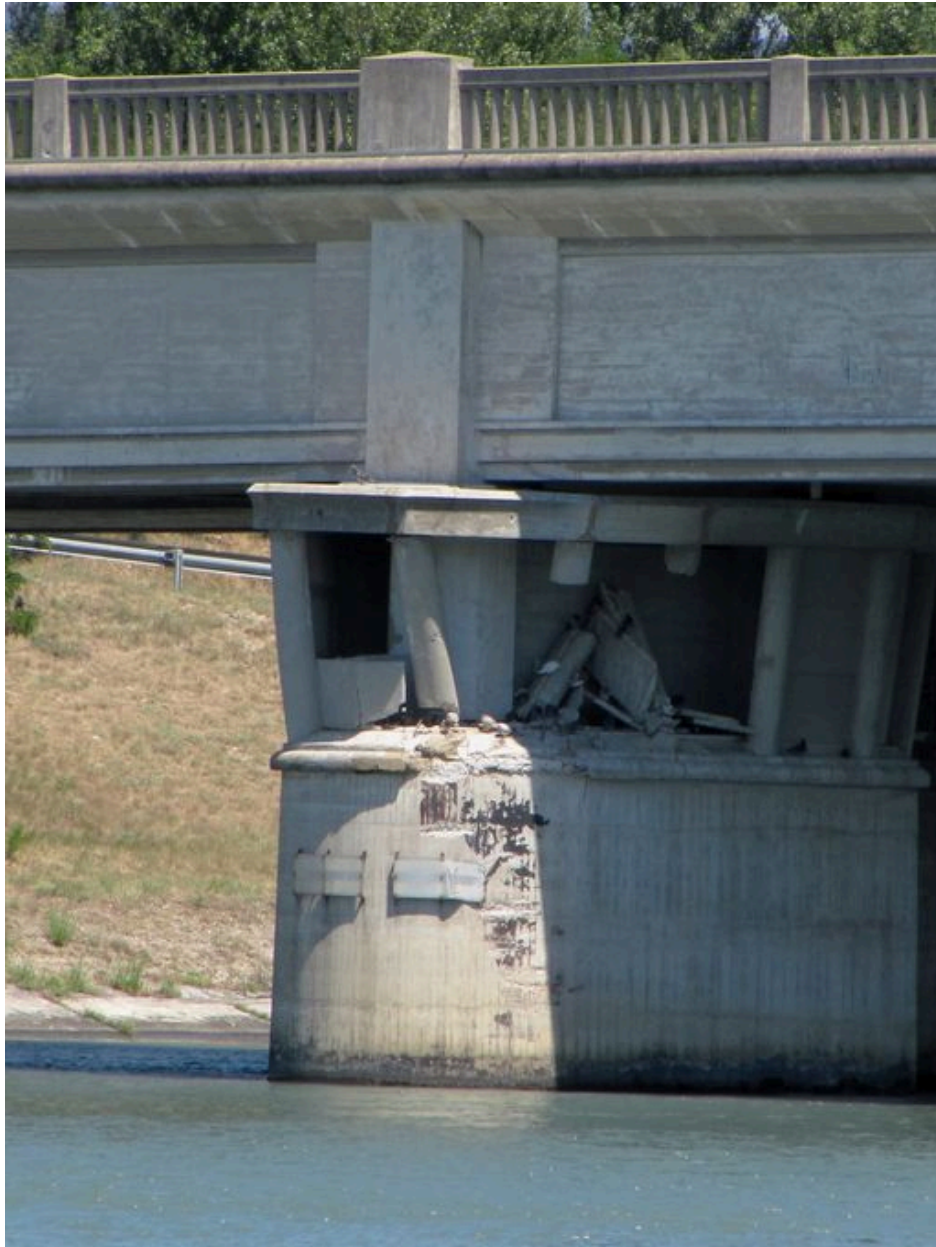


Pile, face amont, vue générale (depuis la rive droite)

IVR82_20102600189NUCA

Auteur de l'illustration : I. Havard

© Région Rhône-Alpes, Inventaire général du patrimoine culturel
reproduction soumise à autorisation du titulaire des droits d'exploitation



Pile, face amont, vue partielle : côté endommagé (depuis la rive droite)

IVR82_20102600190NUCA

Auteur de l'illustration : I. Havard

© Région Rhône-Alpes, Inventaire général du patrimoine culturel
reproduction soumise à autorisation du titulaire des droits d'exploitation



Culée droite, face aval, vue générale (depuis la rive droite)

IVR82_20102600191NUCA

Auteur de l'illustration : I. Havard

© Région Rhône-Alpes, Inventaire général du patrimoine culturel
reproduction soumise à autorisation du titulaire des droits d'exploitation



Culée droite, vue partielle : jonction avec le tablier (depuis la rive droite)

IVR82_20102600192NUCA

Auteur de l'illustration : I. Havard

© Région Rhône-Alpes, Inventaire général du patrimoine culturel
reproduction soumise à autorisation du titulaire des droits d'exploitation



Vue partielle, de dessous, tablier et piles (depuis la rive droite)

IVR82_20102600193NUCA

Auteur de l'illustration : I. Havard

© Région Rhône-Alpes, Inventaire général du patrimoine culturel
reproduction soumise à autorisation du titulaire des droits d'exploitation