



Rhône-Alpes, Savoie
Aix-les-Bains
Ville basse
1 place Georges-Clémenceau

Immeuble

Références du dossier

Numéro de dossier : IA73001921
Date de l'enquête initiale : 2011
Date(s) de rédaction : 2011
Cadre de l'étude : inventaire topographique Inventaire de la Ville d'Aix-les-Bains
Degré d'étude : repéré

Désignation

Dénomination : immeuble
Parties constituantes non étudiées : café

Compléments de localisation

Milieu d'implantation : en ville
Références cadastrales : 1879. D 90 p. ; 2006, CD, 412

Historique

L'immeuble a été construit en 1894 par l'entreprise Cochet, pour Michel Lanoz, sur les plans de l'architecte aixois Adrien Pin. Le 14 février 1892, Michel Lanoz avait acquis aux enchères une parcelle de l'ancien pré de la famille Chevalley loti par la Ville après l'aménagement du pré de la foire. Dès 1895 un café-restaurant tenu par Alexandre Breillet s'y installa sous l'enseigne Café-Restaurant du Tonneau. Le bâtiment fut agrandi en 1924.

Période(s) principale(s) : 4e quart 19e siècle
Dates : 1894 (daté par source)
Auteur(s) de l'oeuvre : Adrien Pin (architecte, attribution par source), Joseph Cochet (entrepreneur, attribution par source)

Description

L'immeuble, mitoyen à gauche, est implanté à l'extrémité nord-est de la place, en bordure de la rue et de la voie ferrée. La construction en moellons, avec bossages en table sur la hauteur du rez-de-chaussée, présente un plan proche du carré avec un angle abattu au sud-est et un angle arrondi au nord-est. Elle compte deux étages carrés et un étage de comble éclairé par des lucarnes sur les pans sud et est du toit à croupes. Un café occupe le rez-de-chaussée. L'accès au premier étage est assuré par un escalier extérieur situé contre l'élévation postérieure, tandis qu'un escalier intérieur, adossé au mur mitoyen gauche et éclairé par une verrière zénithale, dessert les niveaux supérieurs.

Éléments descriptifs

Matériau(x) du gros-oeuvre, mise en oeuvre et revêtement : pierre ; enduit ; bossage ; moellon
Matériau(x) de couverture : ardoise
Étage(s) ou vaisseau(x) : rez-de-chaussée, 2 étages carrés, étage de comble
Élévations extérieures : élévation à travées
Type(s) de couverture : toit à longs pans ; croupe
Escaliers : escalier de distribution extérieur : escalier en équerre, en maçonnerie ; escalier intérieur : escalier tournant

Statut, intérêt et protection

Statut de la propriété : propriété privée

Références documentaires

Documents d'archive

- **AC Aix-les-Bains. 3 T 12. Place Clémenceau, 1892.**
AC Aix-les-Bains. 3 T 12. **Place Clémenceau**, 1892.
- **AC Aix-les-Bains. 1 O 193, n° 169. Autorisation de voirie accordée à M. Cochet pour construire une**
AC Aix-les-Bains. 1 O 193, n° 169. **Autorisation de voirie accordée à M. Cochet pour construire une**
maison d'habitation pour M Lanoz, 1894
- **AC Aix-les-Bains. 1 O 194, n° 184. Autorisation de voirie accordée à M. Alexandre Breillet, maison**
AC Aix-les-Bains. 1 O 194, n° 184. **Autorisation de voirie accordée à M. Alexandre Breillet, maison**
Lanoz, pour poser à son café trois enseignes : Café Restaurant du Tonneau, un tonneau supporté par
une console en fer, ainsi que des tentes, 1895
- **AC Aix-les-Bains. 1 O 196, n° 80. Autorisation de voirie accordée à M. Alexandre Breillet, maison**
AC Aix-les-Bains. 1 O 196, n° 80. **Autorisation de voirie accordée à M. Alexandre Breillet, maison Lanoz,**
pour placer une tente mobile devant son café, place Clémenceau, 1897

Documents figurés

- **Immeuble de M. Michel Lanoz / Adrien Pin, architecte. Aix-les-Bains, 14 septembre 1894. Ech. 1 :**
Immeuble de M. Michel Lanoz / Adrien Pin, architecte. Aix-les-Bains, 14 septembre 1894. Ech. 1 : 20. 1
plan, calque ; 26 x 35 cm.
- **[Course cycliste. Départ devant le café du Tonneau] / Edouard Navello. Aix-les-Bains, [début Xxe**
[Course cycliste. Départ devant le café du Tonneau] / Edouard Navello. Aix-les-Bains, [début Xxe siècle]. 1
photogr. : noir et blanc ; 18 x 24 cm. (AC Aix-les-Bains. Coll. Navello 1523)

Annexe 1

ANNEXE 1

Liste des propriétaires

1892 : Lanoz Michel, cafetier

1939 : Hudry Francis

2006 : Caprioni Amélia

Données complémentaires

F-EBE-Collectifs-Aix-les-Bains

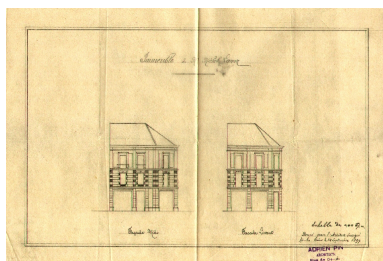
Formulaire de données complémentaires architecture des dossiers collectifs de l'aire d'étude de la ville d'Aix-les-Bains (Immeuble ; Maison ; Hôtel de voyageurs)

Position	sur rue
Mitoyen	oui
Alignement	1
Nombre de façades sur rue	2

Nombre de corps de bâtiments	1
Villégiature	0
Situation de la porte d'entrée	décentrée
Nombre d'étages	2
Entresol	0
Nombre de travées	2
Balcon	1
Balcon filant	0
Loggia	0
Balcon-loggia	0
Décrochement de façade	0
Matériaux du gros-oeuvre	pierre
Matériaux des encadrements	pierre
Matériaux des garde-corps	fer forgé
Forme du toit	toit à 2 versants
Liaison mur-toit	avant-toit fermé
Puits de lumière	0
Sas	0
Dépendances 1	dépendances commerciales
Garage	0
Décor de façade	minimum
Traitement des angles d'îlots	aucun
Nombre d'escaliers	2
Escalier 1: emplacement	dans-oeuvre
Escalier 1: forme	tournant à retours
Escalier 1: situation	à l'arrière
Escalier 1: cage ouverte	éclairage zénithal
Escalier 1: 1ère volée décalée	0
Escalier 1: tour d'escalier	0
Escalier 2: emplacement	extérieur
Escalier 2: forme	en équerre
Escalier 2: situation	à l'arrière
Escalier 2: nombre de volées par étage	2
Escalier 2: 1ère volée décalée	0
Escalier 2: tour d'escalier	0
Escalier 2: matériaux	béton
Escalier en pendant	0

Immeuble faisant parti d'un ensemble	0
Cour commune	0
Entrée commune	0
Escalier commun	0
Façades en rapport	0
Traboules	0
Distribution des logements	par palier de l'escalier
Datation principale	4e quart 19e siècle
Phase	sélectionné
Typologie	immeuble à deux corps de bâtiment en L

Illustrations



Elévations
Repro. François Fouger
IVR82_20117300700NUCB



Course cycliste devant l'immeuble
Repro. François Fouger
IVR82_20117300699NUCB

Dossiers liés

Dossiers de synthèse :

Généralités (IA73001081) Rhône-Alpes, Savoie, Aix-les-Bains

Immeubles (IA73001097) Aix-les-Bains

Oeuvre(s) contenue(s) :

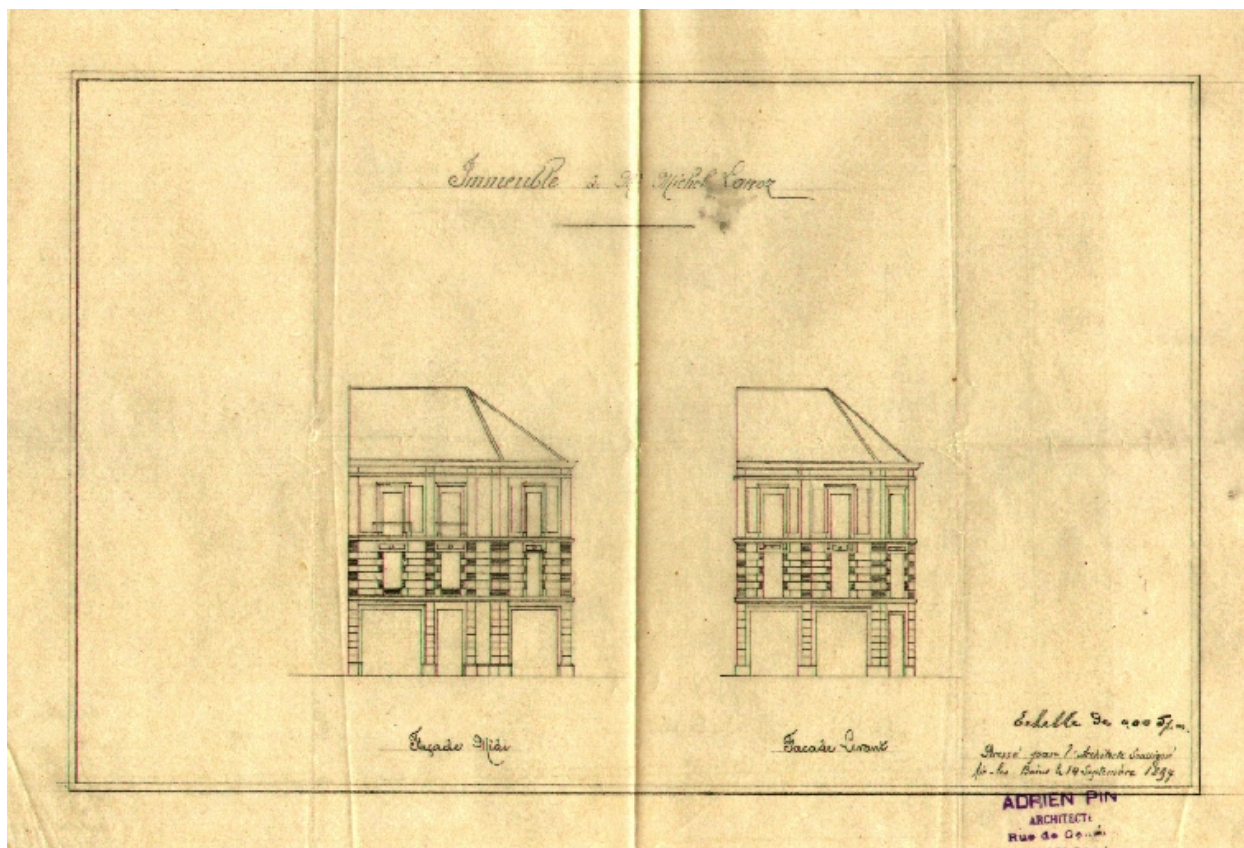
Oeuvre(s) en rapport :

Place du Commerce puis Place Georges Clémenceau (IA73001143) Aix-les-Bains, Ville basse

Secteur urbain, Ville basse (IA73001161) Aix-les-Bains, Ville basse

Auteur(s) du dossier : Marie-Reine Jazé-Charvolin, Joël Lagrange, Philippe Gras

Copyright(s) : © Région Rhône-Alpes, Inventaire général du patrimoine culturel ; © Ville d'Aix-les-Bains



Elévations

Référence du document reproduit :

- **Immeuble de M. Michel Lanoz / Adrien Pin, architecte. Aix-les-Bains, 14 septembre 1894. Ech. 1 :**
Immeuble de M. Michel Lanoz / Adrien Pin, architecte. Aix-les-Bains, 14 septembre 1894. Ech. 1 : 20. 1 plan, calque ; 26 x 35 cm.

IVR82_20117300700NUCB

Auteur de l'illustration (reproduction) : François Fouger

© Archives municipales d'Aix-les-Bains

reproduction soumise à autorisation du titulaire des droits d'exploitation



Course cycliste devant l'immeuble

Référence du document reproduit :

- **[Course cycliste. Départ devant le café du Tonneau] / Edouard Navello. Aix-les-Bains, [début Xxe**
[Course cycliste. Départ devant le café du Tonneau] / Edouard Navello. Aix-les-Bains, [début Xxe siècle]. 1
photogr. : noir et blanc ; 18 x 24 cm. (AC Aix-les-Bains. Coll. Navello 1523)

IVR82_20117300699NUCB

Auteur de l'illustration (reproduction) : François Fouger

© Archives municipales d'Aix-les-Bains

reproduction soumise à autorisation du titulaire des droits d'exploitation