



Auvergne, Allier  
Vichy  
place de la Gare

## Gare de Vichy

### Références du dossier

Numéro de dossier : IA03000518  
Date de l'enquête initiale : 2015  
Date(s) de rédaction : 2015  
Cadre de l'étude : enquête thématique régionale ferroviaire et villégiature  
Degré d'étude : repéré

### Désignation

Dénomination : gare

### Compléments de localisation

Milieu d'implantation : en ville ;  
Références cadastrales : AH, 793

### Historique

La gare de Vichy a été construite entre 1861 et 1862 par l'architecte Denis Darcy et l'ingénieur en chef de la compagnie du PLM pour les lignes du Bourbonnais, Pierre-Dominique Bazaine. La décoration du bâtiment a été confiée au sculpteur Flandrin et au peintre Eugène Lacoste.

En 1906, un auvent métallique est ajouté à la façade sur toute sa longueur, côté place de la Gare ; des galeries couvertes sont également créées perpendiculairement et servent en particulier à abriter les omnibus des hôtels.

Des travaux menés en 1977 sur le bâtiment - ajout d'un bardage métallique bleu sur l'élévation côté place -, avaient occulté la totalité de la façade. La réhabilitation de l'édifice en 2009 a permis de retrouver l'aspect originel de l'édifice.

Aujourd'hui, la gare est devenue "Pôle d'échanges intermodal de Vichy Val d'Allier".

Période(s) principale(s) : 3e quart 19e siècle ()

Période(s) secondaire(s) : 1er quart 20e siècle (), 1er quart 21e siècle ()

Dates : 1861 (daté par travaux historiques), 1906 (daté par travaux historiques), 2009 (daté par travaux historiques)

Auteur(s) de l'oeuvre : Denis Darcy (architecte, sculpteur, attribution par travaux historiques), Pierre-Dominique, dit parfois Adolphe Bazaine (ingénieur, attribution par travaux historiques), Flandrin (sculpteur, attribution par travaux historiques), Eugène Lacoste (peintre, attribution par travaux historiques)

### Description

Le bâtiment principal de la gare de Vichy est composé d'un pavillon central à un étage, entouré de deux ailes plus basses en rez-de-chaussée. Les toitures, à longs-pans et croupes sur le corps central et de plan allongé, à longs-pans, sur les deux ailes, sont couvertes d'ardoises.

L'entrée des voyageurs sur la place de la Gare se fait par une grande porte cintrée supportant les armes de la ville de Vichy et surmontée d'un attique. Celui-ci est couronné de l'horloge de la gare, entourée de colonnettes.

### Éléments descriptifs

Matériau(x) de couverture : ardoise

Élévations extérieures : élévation ordonnancée

Type(s) de couverture : toit à longs pans ; toit à longs pans, croupe

## Décor

Techniques : peinture, sculpture

Précision sur les représentations :

Peintures ornant le plafond de la salle d'attente dite "salon d'été", dues au peintre Eugène Lacoste.

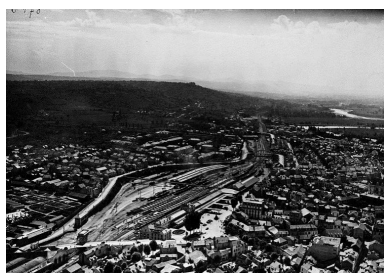
Sculptures ornementales, en particulier en façade, dues au sculpteur Flandrin.

## Références documentaires

### Bibliographie

- **"Vichy, invitation à la promenade", 2010.**  
Inventaire général - Service régional d'Auvergne, *Vichy, invitation à la promenade*, par RENAULT-JOUSEAU, Delphine, Lyon : lieux Dits, 2010.  
p. 53-54.  
Région Auvergne-Rhône-Alpes, SRI, site de Clermont
- **"Vichy, une "gare thermale" oubliée", dans Sites et Monuments, 2020**  
TOULIER, Bernard. "Vichy, une "gare thermale" oubliée", dans *Sites et monuments*, 2020, n°227, p. 67-71.  
p.67-71  
CDP Clermont-Ferrand : sans (revues)

## Illustrations



"Vue d'avion : la gare [de Vichy]".  
Photographie noir & blanc, s.n., 1935.  
Autr. Roger Choplain,  
Autr. Roland Maston  
IVR83\_19890300398X



Vue aérienne de la gare et du quartier de la gare de Vichy en 1987.  
Phot. Roger Choplain,  
Phot. Roland Maston  
IVR83\_19870300111XA



"Gare de Vichy". Gravure par Hubert Clerget. In : BRAINE, C., BARTHEZ, F. "Vichy sous Napoléon III". Vichy : Bougarel fils, 1963.  
Autr. Roger Choplain,  
Autr. Roland Maston  
IVR83\_19800301051XA



La gare de Vichy. Photographie par Paul [COUTEN], s.d. In : Album des travaux du Casino, 1863-1865.  
Autr. Roger Choplain,  
Autr. Roland Maston  
IVR83\_19890300042X



La gare de Vichy côté cour des voyageurs, photo ancienne s.d.  
Autr. Isabelle Védrine,  
Phot. Julius Manias  
IVR83\_19960300048X



Façade de la gare depuis la cour des voyageurs, sur la place de la Gare : le pavillon central et ses deux ailes.  
Phot. Christian Parisey  
IVR83\_20090301266NUC4A



Vue partielle de la façade principale  
depuis la place de la Gare.  
Phot. Christian Parisey  
IVR83\_20090301265NUC4A



Le pavillon central et l'entrée des  
voyageurs depuis la place de la Gare.  
Phot. Christian Parisey  
IVR83\_20090300547XA

## Dossiers liés

Est partie constituante de : Ligne Saint-Germain-des-Fossés - Vichy (IA00141402)

**Oeuvre(s) contenue(s) :**

**Oeuvre(s) en rapport :**

Ligne Vichy - Riom (IA00141403)

Auteur(s) du dossier : Brigitte Ceroni, Delphine Renault-Jouseau, Maryse Durin-Tercelin, Bénédicte Renaud-Morand

Copyright(s) : © Région Auvergne - Inventaire général du Patrimoine culturel



"Vue d'avion : la gare [de Vichy]". Photographie noir & blanc, s.n., 1935.

Référence du document reproduit :

- **Vue aérienne de la gare de Vichy, 1935.**  
"Vue d'avion : la gare". Photographie noir & blanc, s.n., 1935.  
Musée de l'Opéra de Vichy

IVR83\_19890300398X

Auteur du document reproduit : Roger Choplain, Roland Maston

© Région Auvergne - Inventaire général du Patrimoine culturel, ADAGP  
communication libre, reproduction soumise à autorisation





Vue aérienne de la gare et du quartier de la gare de Vichy en 1987.

IVR83\_19870300111XA

Auteur de l'illustration : Roger Choplain, Roland Maston

© Région Auvergne - Inventaire général du Patrimoine culturel, ADAGP  
communication libre, reproduction soumise à autorisation



"Gare de Vichy". Gravure par Hubert Clerget. In : BRAINE, C., BARTHEZ, F. "Vichy sous Napoléon III". Vichy : Bougarel fils, 1963.

Référence du document reproduit :

- **Gare de Vichy, s.d.**  
"Gare de Vichy". Gravure par Hubert Clerget. In : BRAINE, C., BARTHEZ, F. "Vichy sous Napoléon III". Vichy : Bougarel fils, 1963.

IVR83\_19800301051XA

Auteur du document reproduit : Roger Choplain, Roland Maston

© Région Auvergne - Inventaire général du Patrimoine culturel, ADAGP  
communication libre, reproduction soumise à autorisation





La gare de Vichy. Photographie par Paul [COUTEN], s.d. In : Album des travaux du Casino, 1863-1865.

Référence du document reproduit :

- **La gare de Vichy, s.d.**

La gare de Vichy. Photographie par Paul [COUTEN], s.d. In : Album des travaux du Casino, 1863-1865

IVR83\_19890300042X

Auteur du document reproduit : Roger Choplain, Roland Maston

© Région Auvergne - Inventaire général du Patrimoine culturel, ADAGP  
communication libre, reproduction soumise à autorisation



La gare de Vichy côté cour des voyageurs, photo ancienne s.d.

Référence du document reproduit :

- **Gare de Vichy, s.d.**  
La gare de Vichy, côté cour des voyageurs, cliché noir & blanc, fonds Manias, s.d.  
Région Auvergne-Rhône-Alpes, SRI, site de Clermont

IVR83\_19960300048X

Auteur de l'illustration : Julius Manias

Auteur du document reproduit : Isabelle Védrine

© Région Auvergne - Inventaire général du Patrimoine culturel, ADAGP  
communication libre, reproduction soumise à autorisation





Façade de la gare depuis la cour des voyageurs, sur la place de la Gare : le pavillon central et ses deux ailes.

IVR83\_20090301266NUC4A

Auteur de l'illustration : Christian Parisey

© Région Auvergne - Inventaire général du Patrimoine culturel, ADAGP  
communication libre, reproduction soumise à autorisation



Vue partielle de la façade principale depuis la place de la Gare.

IVR83\_20090301265NUC4A

Auteur de l'illustration : Christian Parisey

© Région Auvergne - Inventaire général du Patrimoine culturel, ADAGP  
communication libre, reproduction soumise à autorisation



Le pavillon central et l'entrée des voyageurs depuis la place de la Gare.

IVR83\_20090300547XA

Auteur de l'illustration : Christian Parisey

© Région Auvergne - Inventaire général du Patrimoine culturel, ADAGP  
communication libre, reproduction soumise à autorisation