



Auvergne, Puy-de-Dôme  
Randan  
place Adélaïde d'Orléans

## Filet

### Références du dossier

Numéro de dossier : IM63004648

Date de l'enquête initiale : 2000

Date(s) de rédaction : 2022

Cadre de l'étude : opération ponctuelle Inventaire du fonds mobilier du domaine royal de Randan

Degré d'étude : étudié

### Désignation

Dénomination : harnachement

### Compléments de localisation

Milieu d'implantation : en village

### Historique

Période(s) principale(s) : 19e siècle

### Description

Filet en acier, torsadé, à barettes à anneaux.

### Éléments descriptifs

Catégorie(s) technique(s) : fonderie

Matériaux : fer fondu, forgé

Mesures : l : 18,5 cmla : 17,5 cm

Inscriptions & marques : inscription (gravé, sur l'oeuvre)

Précisions et transcriptions :

Inscription : ACIER

### Statut, intérêt et protection

Intérêt de l'oeuvre : à signaler

Protections : 07/02/1991

Statut de la propriété : propriété de la région

### *Données complémentaires*

## F-MDT-Randan

Numéro d'inventaire	805 (14)
NCVENT	805

## Illustrations



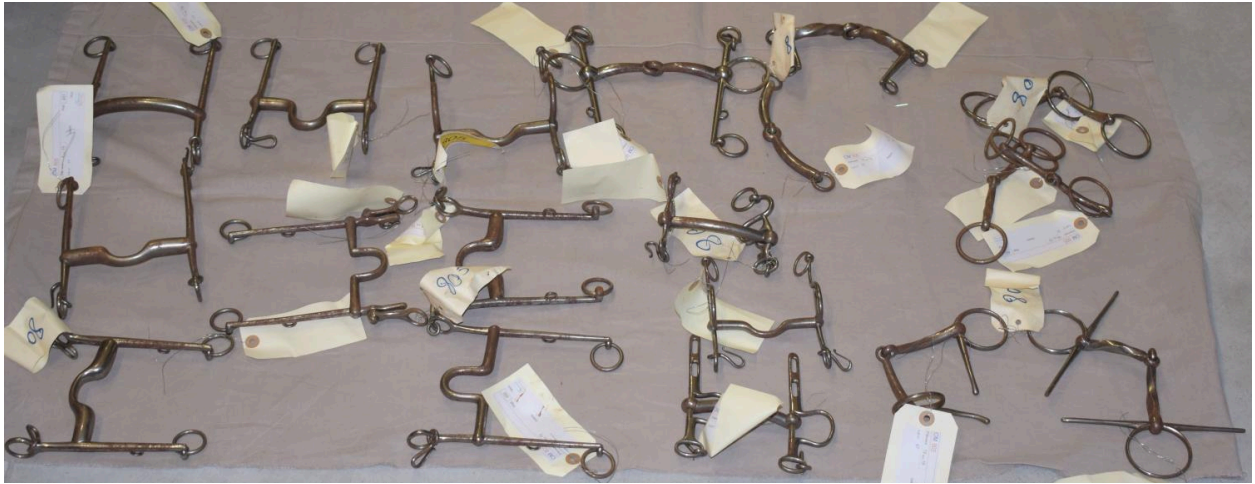
Vue générale

Phot. Clara Goniaux

IVR84\_20226302540NUC4A

Auteur(s) du dossier : Vincent Rigau, Jean-Yves Bardy, Nathalie Buysens

Copyright(s) : © Région Auvergne-Rhône-Alpes, Inventaire général du patrimoine culturel ; © Centre des monuments nationaux



Vue générale

IVR84\_20226302540NUC4A

Auteur de l'illustration : Clara Goniaux

© Région Auvergne-Rhône-Alpes, Inventaire général du patrimoine culturel  
communication libre, reproduction soumise à autorisation