



Auvergne-Rhône-Alpes, Rhône
Lyon 4e Arrondissement
10 rue Richan
Tissage dit atelier de Georges Mattelon

Ensemble de 4 métiers à tisser à bras et matériel textile de l'atelier Mattelon

Références du dossier

Numéro de dossier : IM69001205
Date de l'enquête initiale : 2024
Date(s) de rédaction : 2024
Cadre de l'étude : enquête thématique régionale Patrimoine industriel
Degré d'étude : étudié
Référence du dossier Monument Historique : PM69001179PM69001178

Désignation

Dénomination : machine à tisser
Appellations : métier à bras

Compléments de localisation

Milieu d'implantation : en ville
Emplacement dans l'édifice : au rez-de-chaussée

Historique

L'immeuble situé, 10 rue Richan dans le quartier de la Croix-Rousse a été construit en 1841 et surélevé en 1878 par monsieur Millan, tisseur en soie. En 1939, cet atelier est acheté par monsieur Georges Mattelon, tisseur en soie, né en 1913 dont la famille en est toujours propriétaire aujourd'hui. Il abrite au deuxième étage un atelier de tissage composé de 4 métiers à bras, d'un ourdissoir, d'un rouet, de divers outils et ustensiles qui ont été classés Monuments historiques aux titres des objets mobiliers le 5/01/1996. En 1948-1950 est aménagé au rez-de-chaussée de l'immeuble côté cour, un nouvel atelier avec des métiers mécaniques. En 1955, Georges Mattelon, tisseur, est promu meilleur ouvrier de France, il prend sa retraite en 1975 mais continue à faire fonctionner l'atelier avec l'association Soierie Vivante. Il décède en 2004. Son fils Jacques Mattelon prend sa relève en faisant vivre par des visites et inventoriant l'ensemble de l'atelier familial. Il s'agit d'un des derniers ateliers familiaux de tisseur de soie, survivance de l'industrie à domicile de la Fabrique Lyonnaise. (Les ateliers de la maison de soieries Prelle, toujours en activité ne sont pas des ateliers familiaux). L'atelier de tissage Mattelon est protégé en 2011. C'est un « monument » de l'archéologie industrielle lyonnaise avec son extension pour les métiers mécaniques de 1948-1950 sur cour. En effet, cet atelier présente un grand intérêt du point de vue de l'histoire des techniques (atelier à bras et atelier mécanique) et de l'activité des fabriques de soieries au 19e siècle. Rappelons qu'en 1996 les 4 métiers à tisser à bras de l'atelier du 2e étage ont été protégés (fiche Palissy : PM69001179)

1 métier large, permettant de tisser jusqu'à 2 m de large (1830-1840)

1 métier dit étroit, permettant de tisser 80 cm de large

1 métier large, permettant de tisser 165 cm de large

1 métier large permettant de tisser 180 cm de large

1 ourdissoir vertical à bras et sa cancre horizontale, très rare, en noyer, (1830-1840).

1 rouet à dévider complet permettant la préparation des trames (PM69001178)

1 Accessoire du métier à tisser : peigne pour tisser les perles (exécuté en 1830-1840.) (PM69001179)

En 2011, l'atelier Mattelon a été protégé : véritable monument de l'archéologie industrielle lyonnaise avec son extension de 1948-1950 sur cour. En effet, cet atelier présente un grand intérêt au point de vue de l'histoire des techniques (atelier à bras au 2e étage et atelier mécanique au rez-de-chaussée sur cour) et de l'activité des fabriques de soieries au 19e siècle.

Période(s) principale(s) : 2e quart 19e siècle
Dates : 1830 (daté par source), 1840 (daté par source)

Description

1 métier large, permettant de tisser jusqu'à 2 m de large (1830-1840)
1 métier dit étroit, permettant de tisser 80 cm de large
1 métier large, permettant de tisser 165 cm de large
1 métier large permettant de tisser 180 cm de large
1 ourdissoir vertical à bras et sa cantre horizontale, très rare, en noyer, (1830-1840).
1 rouet à dévider complet permettant la préparation des trames (PM69001178)
1 Accessoire du métier à tisser : peigne pour tisser les perles (exécuté en 1830-1840.) (PM69001179)

Éléments descriptifs

Catégorie(s) technique(s) : industrie textile
Éléments structurels, forme, fonctionnement :

Matériaux : bois ; fonte de fer

Mesures : h : 4 mla : 2 mla : 0,8 mla : 1,65 mla : 1,8 m
h = 400

État de conservation

en état de marche

Statut, intérêt et protection

Remarque

Une série de métiers à tisser mécaniques de l'ancienne école de tissage de Lyon sont également protégés : 12 métiers mécaniques sont inscrits au titre objet la même année puis démontés et déménagés ; 4 métiers à tisser à bras sont classés MH en 1996 ainsi qu'un tableau représentant la visite du duc d'Aumale à la Croix-Rousse en 1841 et un panneau tissé d'enseignement (démontés et mis en caisse). Les 12 métiers mécaniques inscrits MH auraient été jetés (sources : association Soierie Vivante).

Intérêt de l'œuvre : à signaler

Protections : classé au titre objet, 1996/01/05
5/01/1996.

Statut de la propriété : propriété de la commune

Références documentaires

Documents d'archive

- **Archive CID-DRAC Rhône-Alpes : GAUTHERON Bernard : dossier de protection monuments historiques,**
Archive CID-DRAC Rhône-Alpes : **GAUTHERON Bernard : dossier de protection monuments historiques,** 1996

Bibliographie

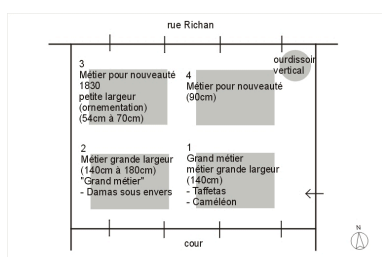
- **BARRE, Josette. La colline de la Croix-Rousse, Histoire et géographie urbaine. Lyon : Edition lyonnaise d'art et d'histoire. Institut des études rhodaniennes, 1993**
BARRE, Josette. **La colline de la Croix-Rousse, Histoire et géographie urbaine.** Lyon : Edition lyonnaise d'art et d'histoire. Institut des études rhodaniennes, 1993
p. 361-362

- **HALITIM-DUBOIS Nadine. «La proximité du patrimoine technique et le processus de patrimonialisation», 2015**
HALITIM-DUBOIS Nadine. «*La proximité du patrimoine technique et le processus de patrimonialisation*» in le "tri des collections", Coré, Conservation et restauration du patrimoine culturel, dossier le tri des collection, n° 31, déc 2015.
p. 24-29

Multimedia

- **HALITIM-DUBOIS Nadine, contrat In Situ. Revue des patrimoines pour le n° 50_ « Les patrimoines de l'industrie textile : quelles dynamiques ? » juin 2023.**
HALITIM-DUBOIS Nadine, contrat *In Situ. Revue des patrimoines* pour le n° 50_ « Les patrimoines de l'industrie textile : quelles dynamiques ? » juin 2023.

Illustrations



Localisation des métiers à tisser à bras de l'atelier Mattelon
Dess. Paul Cherblanc
IVR82_20116900001NUD



Georges Mattelon dans son atelier en 1995
Phot. Bernard Gautheron
IVR82_20106900001ZA



Vue d'ensemble des quatre métiers à tisser à bras classés MH, 1er plan droite métier pour nouveauté (90cm), métier de gauche grand métier grande largeur (140cm)
Phot. Thierry Leroy
IVR84_20166901263NUCAQ



Métier à tisser à bras
Phot. Thierry Leroy
IVR84_20166901246NUCAQ



Métier à tisser à bras, métier pour nouveauté (90cm)
Phot. Thierry Leroy
IVR84_20166901249NUCAQ



Vue des mécaniques jacquard : métier grande largeur (140cm x 180 cm) dit "Grand métier" Damas sous envers
Phot. Thierry Leroy
IVR84_20166901252NUCAQ



Détail mécanique jacquard : métier grande largeur (140cm x 180 cm) dit "Grand métier" Damas sous envers
Phot. Thierry Leroy
IVR84_20166901257NUCAQ



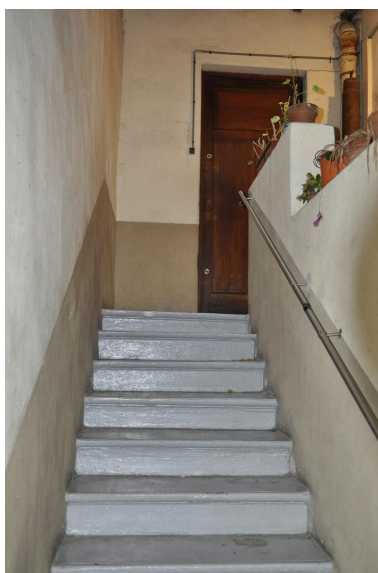
Détail pièce métier à bras
Phot. Thierry Leroy
IVR84_20166901247NUCAQ



Ourdissoir vertical en bois (noyer) 1830-1840 (Classé MH)
Phot. Thierry Leroy
IVR84_20166901286NUCAQ



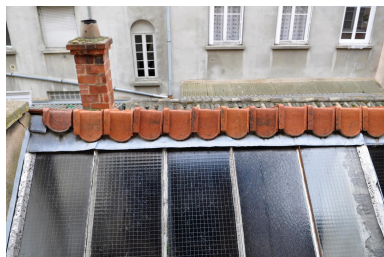
Métier à bras pour nouveauté petite largeur (54cm x 70cm) en cours de montage
Phot. Thierry Leroy
IVR84_20166901262NUCAQ



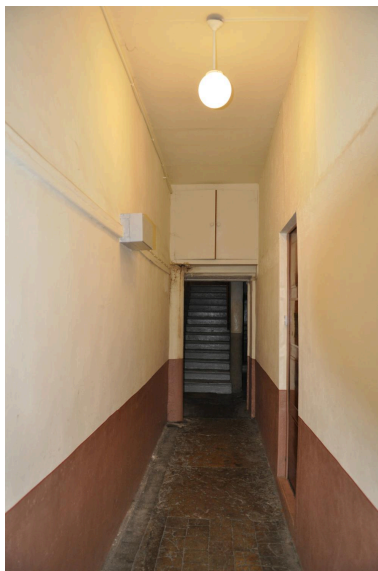
Vue des escaliers de l'atelier de tissage à bras de Georges Mattelon en 2011
Phot. Nadine Halitim-Dubois
IVR82_20116900002NUCA



Vue des toiture de l'atelier de tissage mécanique Mattelon en rez-de-chaussée
Phot. Nadine Halitim-Dubois
IVR82_20116900003NUCA



Détail toiture de l'atelier de tissage mécanique du rez-de-chaussée de Georges Mattelon
Phot. Nadine Halitim-Dubois
IVR82_2011690004NUCA



Couloir d'accès aux combles de l'immeuble Mattelon
Phot. Nadine Halitim-Dubois
IVR82_2011690005NUCA



Plaque nominative de la porte d'entrée de l'atelier Mattelon
Phot. Nadine Halitim-Dubois
IVR82_2011690006NUCA



Porte d'entrée de l'atelier et immeuble Mattelon
Phot. Nadine Halitim-Dubois
IVR82_2011690007NUCA



Détail boîte-aux-lettres
Phot. Nadine Halitim-Dubois
IVR82_2011690008NUCA



Détail boîte-aux-lettres
Phot. Nadine Halitim-Dubois
IVR82_2011690009NUCA



Vue du dernier niveau de l'immeuble Mattelon
Phot. Nadine Halitim-Dubois
IVR82_2011690010NUCA



Détail atelier de tissage à bras de Georges Mattelon
Phot. Nadine Halitim-Dubois
IVR82_2011690011NUCA



Poids métallique avec indication
de mesure, qui servent à maintenir
les fils rendus : atelier de tissage
à bras de Georges Mattelon
Phot. Nadine Halitim-Dubois
IVR82_20116900012NUCA



Détail poids : matériel de l'atelier de
tissage à bras de Georges Mattelon
Phot. Nadine Halitim-Dubois
IVR82_20116900013NUCA



Détail poids avec marquage de poids
et poinçon : matériel de l'atelier de
tissage à bras de Georges Mattelon
Phot. Nadine Halitim-Dubois
IVR82_20116900014NUCA



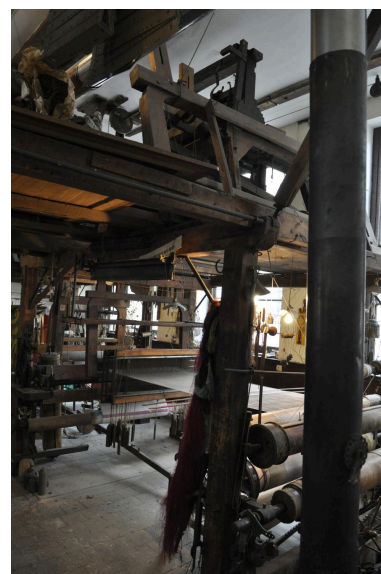
Diplôme de 1948 "Médaille
de Vermeil" exposition
nationale du travail
Phot. Nadine Halitim-Dubois
IVR82_20116900015NUCA



Vue de l'atelier de tissage à
bras de Georges Mattelon
Phot. Nadine Halitim-Dubois
IVR82_20116900016NUCA



Vue de l'atelier de tissage à
bras de Georges Mattelon :
métier à tisser à bras
Phot. Nadine Halitim-Dubois
IVR82_20116900017NUCA



Vue de l'atelier de tissage à
bras de Georges Mattelon
Phot. Nadine Halitim-Dubois
IVR82_20116900035NUCA



Vue de l'atelier de tissage à bras de Georges Mattelon
Phot. Nadine Halitim-Dubois
IVR82_20116900036NUCA



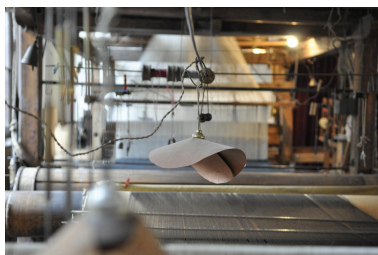
Vue de l'atelier de tissage à bras de Georges Mattelon
Phot. Nadine Halitim-Dubois
IVR82_20116900037NUCA



Vue de l'atelier de tissage à bras de Georges Mattelon
Phot. Nadine Halitim-Dubois
IVR82_20116900038NUCA



Vue de l'atelier de tissage à bras de Georges Mattelon
Phot. Nadine Halitim-Dubois
IVR82_20116900039NUCA



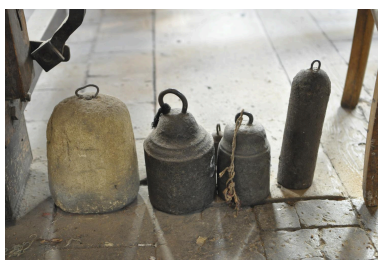
Vue de l'atelier de tissage à bras de Georges Mattelon
Phot. Nadine Halitim-Dubois
IVR82_20116900040NUCA



Vue de l'atelier de tissage à bras de Georges Mattelon
Phot. Nadine Halitim-Dubois
IVR82_20116900041NUCA



Vue de l'atelier de tissage à bras de Georges Mattelon
Phot. Nadine Halitim-Dubois
IVR82_20116900042NUCA



Ensemble de poids, atelier de tissage à bras de Georges Mattelon
Phot. Nadine Halitim-Dubois
IVR82_20116900043NUCA



Vue de l'atelier de tissage à bras de Georges Mattelon
Phot. Nadine Halitim-Dubois
IVR82_20116900044NUCA



Vue de dessus de l'atelier de tissage à bras de Georges Mattelon
Phot. Nadine Halitim-Dubois
IVR82_20116900045NUCA



Ourdissoir de 1830 en noyer de l'atelier de tissage à bras de Georges Mattelon
Phot. Nadine Halitim-Dubois
IVR82_20116900046NUCA



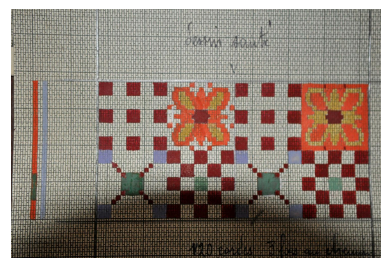
Vue de dessus de l'atelier de tissage à bras de Georges Mattelon
Phot. Nadine Halitim-Dubois
IVR82_20116900047NUCA



Atelier de tissage à bras
de Georges Mattelon
Phot. Nadine Halitim-Dubois
IVR82_20116900048NUCA



Atelier de tissage à bras
de Georges Mattelon
Phot. Nadine Halitim-Dubois
IVR82_20116900049NUCA



Mise en carte documentation
textile de l'atelier de tissage à bras
de Georges Mattelon en 2016
Phot. Nadine Halitim-Dubois
IVR84_20166900051NUCA



Mise en carte documentation
textile de l'atelier de tissage à bras
de Georges Mattelon en 2016
Phot. Nadine Halitim-Dubois
IVR84_20166900054NUCA



Mise en carte documentation
textile de l'atelier de tissage à bras
de Georges Mattelon en 2016
Phot. Nadine Halitim-Dubois
IVR84_20166900058NUCA



Mise en carte documentation
textile de l'atelier de tissage à bras
de Georges Mattelon en 2016
Phot. Nadine Halitim-Dubois
IVR84_20166900064NUCA



Mise en carte documentation
textile de l'atelier de tissage à bras
de Georges Mattelon en 2016
Phot. Nadine Halitim-Dubois
IVR84_20166900065NUCA



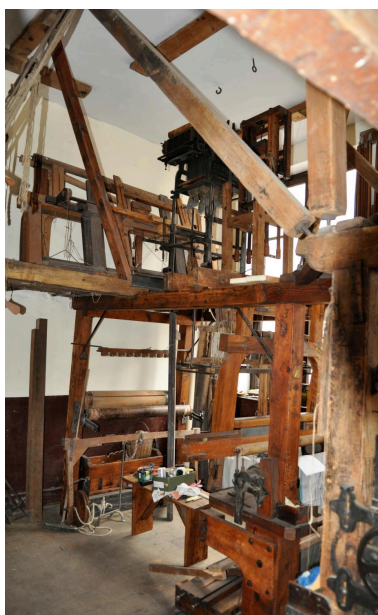
Atelier de tissage à bras de
Georges Mattelon en 2016
Phot. Nadine Halitim-Dubois
IVR84_20166900055NUCA



Cartons perforés de la mécanique
jacquard : Atelier de tissage à
bras de Georges Mattelon en 2016
Phot. Nadine Halitim-Dubois
IVR84_20166900056NUCA



Cartons perforés : Atelier de tissage à bras de Georges Mattelon en 2016
Phot. Nadine Halitim-Dubois
IVR84_20166900057NUCA



Métier pour nouveauté petite largeur (54 cm x 70cm) en montage : Atelier de tissage à bras de Georges Mattelon en 2016
Phot. Nadine Halitim-Dubois
IVR84_20166900059NUCA



Métier grande largeur (140cm x 180 cm) dit "Grand métier" Damas sous envers : atelier de tissage à bras de Georges Mattelon en 2016
Phot. Nadine Halitim-Dubois
IVR84_20166900060NUCA



Métier grande largeur (140cm x 180 cm) dit "Grand métier" Damas sous envers : atelier de tissage à bras de Georges Mattelon en 2016
Phot. Nadine Halitim-Dubois
IVR84_20166900061NUCA



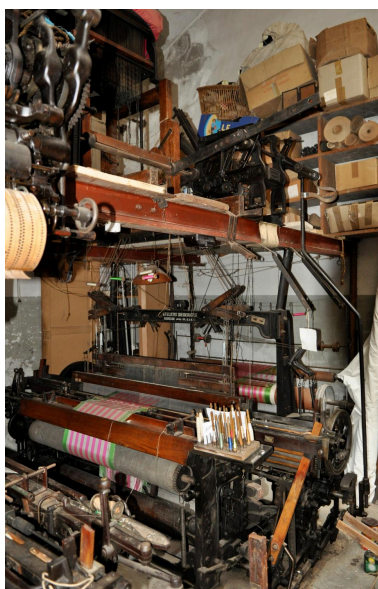
Grand métier à tisser, métier grande largeur (140cm) Taffetas, Caméléon de l'atelier de tissage à bras de Georges Mattelon en 2016
Phot. Nadine Halitim-Dubois
IVR84_20166900062NUCA



Ourdissoir de 1830 en noyer et métier pour nouveauté (90cm) de l'atelier de tissage à bras de Georges Mattelon
Phot. Nadine Halitim-Dubois
IVR84_20166900063NUCA



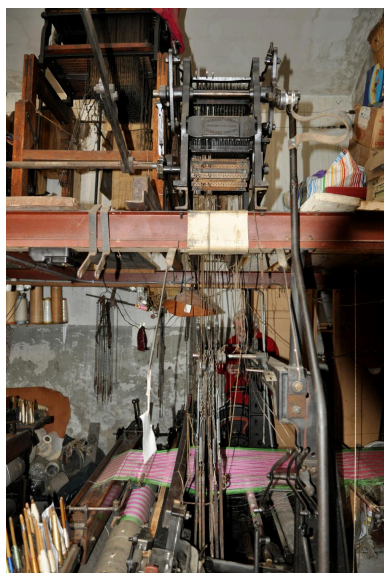
Métier à tisser à bras pour nouveauté
(90cm) : atelier de tissage de
Georges Mattelon en 2016
Phot. Nadine Halitim-Dubois
IVR84_20166900066NUCA



Vue de l'atelier de tissage mécanique
Mattelon du rez-de-chaussée
Phot. Nadine Halitim-Dubois
IVR84_20166900067NUCA



Vue de l'atelier de tissage mécanique
Mattelon du rez-de-chaussée
Phot. Nadine Halitim-Dubois
IVR84_20166900068NUCA



Vue de l'atelier de tissage mécanique
Mattelon du rez-de-chaussée
Phot. Nadine Halitim-Dubois
IVR84_20166900069NUCA

Dossiers liés

Édifice : Tissage dit atelier de Georges Mattelon (IA69001288) Rhône-Alpes, Rhône, Lyon 4e, Croix-Rousse, 10 rue Richan

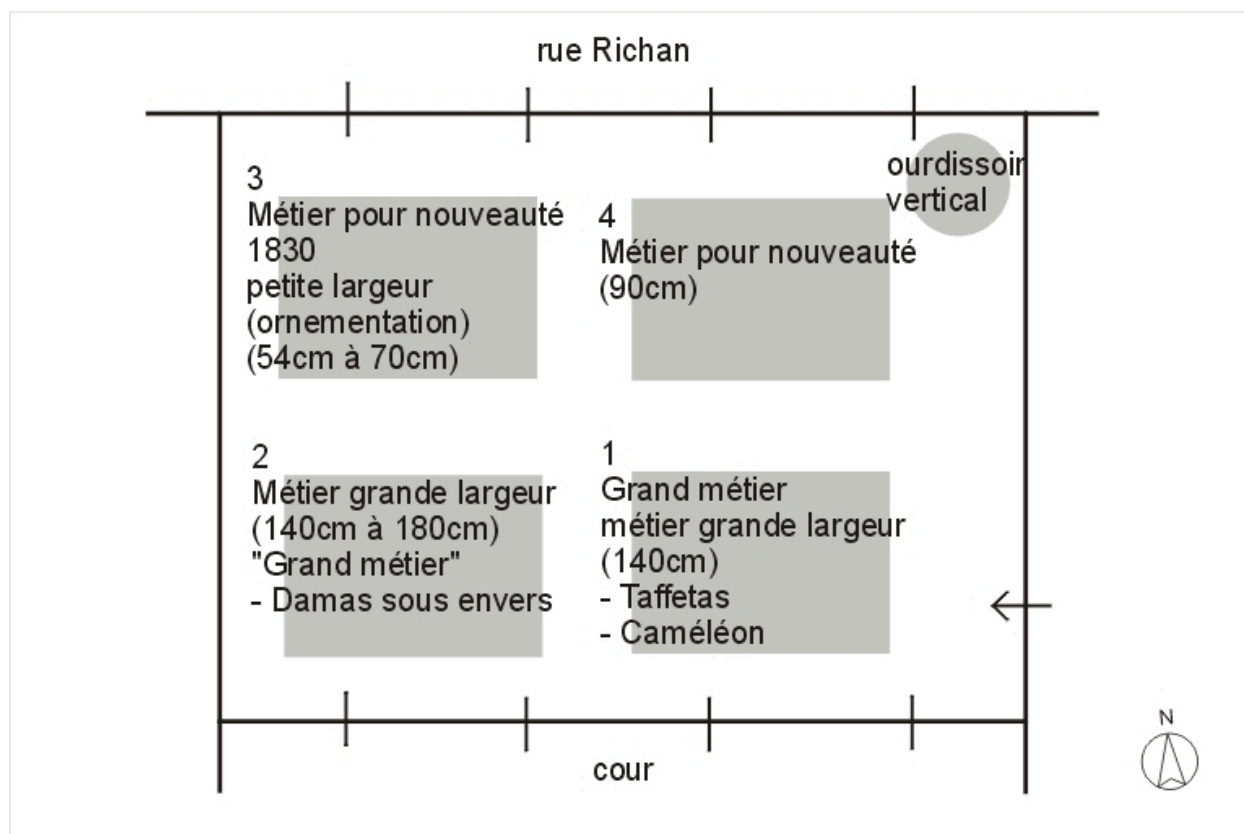
Oeuvre(s) contenue(s) :

Oeuvre(s) en rapport :

Tissage dit atelier de Georges Mattelon (IA69001288) Rhône-Alpes, Rhône, Lyon 4e, Croix-Rousse, 10 rue Richan

Auteur(s) du dossier : Nadine Halitim-Dubois

Copyright(s) : © Région Rhône-Alpes, Inventaire général du patrimoine culturel ; © Ville de Lyon



Localisation des métiers à tisser à bras de l'atelier Mattelon

IVR82_20116900001NUD

Auteur de l'illustration : Paul Cherblanc

Technique de relevé : relevé schématique ;

© Région Rhône-Alpes, Inventaire général du patrimoine culturel ; © Ville de Lyon
reproduction soumise à autorisation du titulaire des droits d'exploitation



Georges Mattelon dans son atelier en 1995

IVR82_20106900001ZA

Auteur de l'illustration : Bernard Gautheron

© Région Rhône-Alpes, Inventaire général du patrimoine culturel ; © Ville de Lyon
reproduction soumise à autorisation du titulaire des droits d'exploitation



Vue d'ensemble des quatre métiers à tisser à bras classés MH, 1er plan droite métier pour nouveauté (90cm), métier de gauche grand métier grande largeur (140cm)

IVR84_20166901263NUCAQ

Auteur de l'illustration : Thierry Leroy

© Région Rhône-Alpes, Inventaire général du patrimoine culturel ; © Ville de Lyon
reproduction soumise à autorisation du titulaire des droits d'exploitation



Métier à tisser à bras

IVR84_20166901246NUCAQ

Auteur de l'illustration : Thierry Leroy

© Région Rhône-Alpes, Inventaire général du patrimoine culturel ; © Ville de Lyon
reproduction soumise à autorisation du titulaire des droits d'exploitation



Métier à tisser à bras, métier pour nouveauté (90cm)

IVR84_20166901249NUCAQ

Auteur de l'illustration : Thierry Leroy

© Région Rhône-Alpes, Inventaire général du patrimoine culturel ; © Ville de Lyon
reproduction soumise à autorisation du titulaire des droits d'exploitation



Vue des mécaniques jacquard : métier grande largeur (140cm x 180 cm) dit "Grand métier" Damas sous envers

IVR84_20166901252NUCAQ

Auteur de l'illustration : Thierry Leroy

© Région Rhône-Alpes, Inventaire général du patrimoine culturel ; © Ville de Lyon
reproduction soumise à autorisation du titulaire des droits d'exploitation



Détail mécanique jacquard : métier grande largeur (140cm x 180 cm) dit "Grand métier" Damas sous envers

IVR84_20166901257NUCAQ

Auteur de l'illustration : Thierry Leroy

© Région Rhône-Alpes, Inventaire général du patrimoine culturel ; © Ville de Lyon
reproduction soumise à autorisation du titulaire des droits d'exploitation



Détail pièce métier à bras

IVR84_20166901247NUCAQ

Auteur de l'illustration : Thierry Leroy

© Région Rhône-Alpes, Inventaire général du patrimoine culturel ; © Ville de Lyon
reproduction soumise à autorisation du titulaire des droits d'exploitation



Ourdissoir vertical en bois (noyer) 1830-1840 (Classé MH)

IVR84_20166901286NUCAQ

Auteur de l'illustration : Thierry Leroy

© Région Rhône-Alpes, Inventaire général du patrimoine culturel
reproduction soumise à autorisation du titulaire des droits d'exploitation



Métier à bras pour nouveauté petite largeur (54cm x 70cm) en cours de montage

IVR84_20166901262NUCAQ

Auteur de l'illustration : Thierry Leroy

© Région Rhône-Alpes, Inventaire général du patrimoine culturel ; © Ville de Lyon
reproduction soumise à autorisation du titulaire des droits d'exploitation



Vue des escaliers de l'atelier de tissage à bras de Georges Mattelon en 2011

IVR82_20116900002NUCA

Auteur de l'illustration : Nadine Halitim-Dubois

© Région Auvergne-Rhône-Alpes, Inventaire général du patrimoine culturel
communication libre, reproduction soumise à autorisation

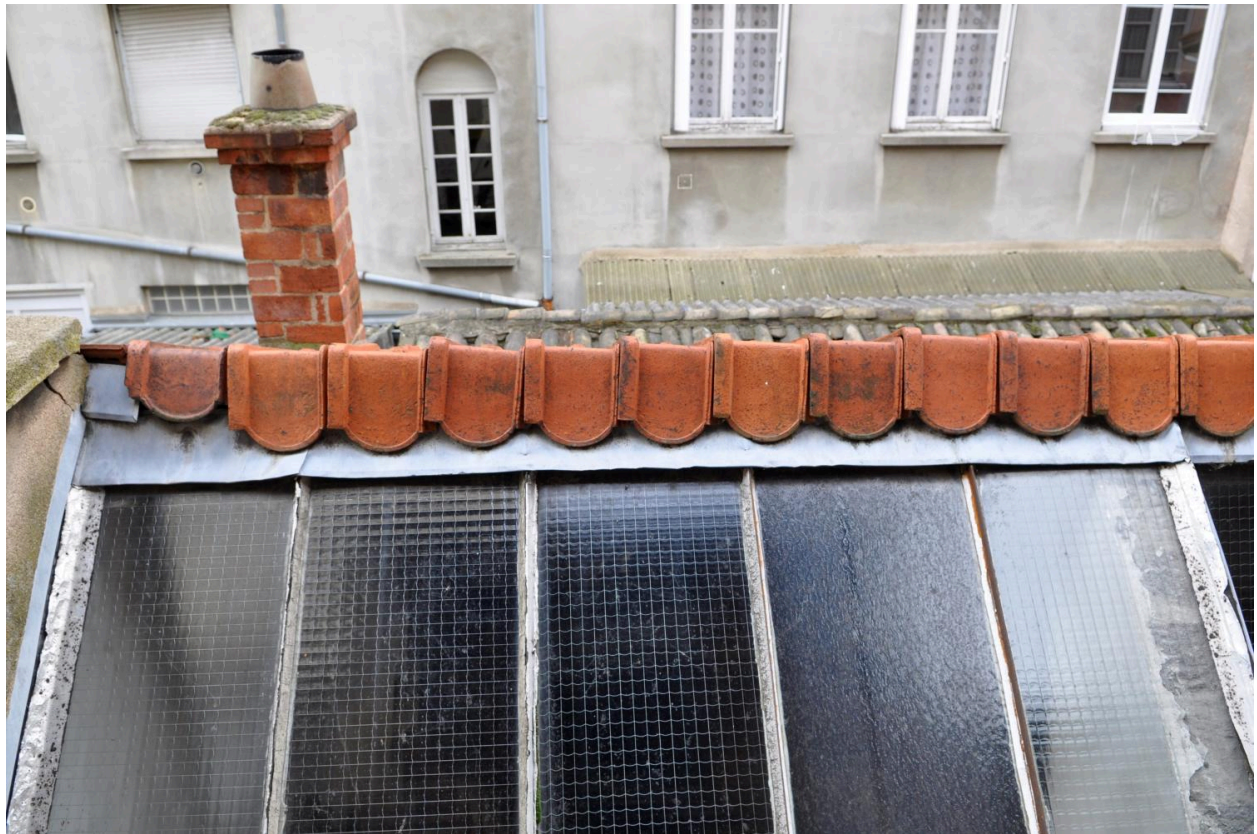


Vue des toitures de l'atelier de tissage mécanique Mattelon en rez-de-chaussée

IVR82_20116900003NUCA

Auteur de l'illustration : Nadine Halitim-Dubois

© Région Auvergne-Rhône-Alpes, Inventaire général du patrimoine culturel
communication libre, reproduction soumise à autorisation



Détail toiture de l'atelier de tissage mécanique du rez-de-chaussée de Georges Mattelon

IVR82_20116900004NUCA

Auteur de l'illustration : Nadine Halitim-Dubois

© Région Auvergne-Rhône-Alpes, Inventaire général du patrimoine culturel
communication libre, reproduction soumise à autorisation



Couloir d'accès aux combles de l'immeuble Mattelon

IVR82_20116900005NUCA

Auteur de l'illustration : Nadine Halitim-Dubois

© Région Auvergne-Rhône-Alpes, Inventaire général du patrimoine culturel
communication libre, reproduction soumise à autorisation



Plaque nominative de la porte d'entrée de l'atelier Mattelon

IVR82_20116900006NUCA

Auteur de l'illustration : Nadine Halitim-Dubois

© Région Auvergne-Rhône-Alpes, Inventaire général du patrimoine culturel
communication libre, reproduction soumise à autorisation



Porte d'entrée de l'atelier et immeuble Mattelon

IVR82_20116900007NUCA

Auteur de l'illustration : Nadine Halitim-Dubois

© Région Auvergne-Rhône-Alpes, Inventaire général du patrimoine culturel
communication libre, reproduction soumise à autorisation



Détail boîte-aux-lettres

IVR82_20116900008NUCA

Auteur de l'illustration : Nadine Halitim-Dubois

© Région Auvergne-Rhône-Alpes, Inventaire général du patrimoine culturel
communication libre, reproduction soumise à autorisation



Détail boîte-aux-lettres

IVR82_20116900009NUCA

Auteur de l'illustration : Nadine Halitim-Dubois

© Région Auvergne-Rhône-Alpes, Inventaire général du patrimoine culturel
communication libre, reproduction soumise à autorisation



Vue du dernier niveau de l'immeuble Mattelon

IVR82_20116900010NUCA

Auteur de l'illustration : Nadine Halitim-Dubois

© Région Auvergne-Rhône-Alpes, Inventaire général du patrimoine culturel
communication libre, reproduction soumise à autorisation



Détail atelier de tissage à bras de Georges Mattelon

IVR82_20116900011NUCA

Auteur de l'illustration : Nadine Halitim-Dubois

© Région Auvergne-Rhône-Alpes, Inventaire général du patrimoine culturel
communication libre, reproduction soumise à autorisation



Poids métallique avec indication de mesure, qui servent à maintenir les fils rendus : atelier de tissage à bras de Georges Mattelon

IVR82_20116900012NUCA

Auteur de l'illustration : Nadine Halitim-Dubois

© Région Auvergne-Rhône-Alpes, Inventaire général du patrimoine culturel
communication libre, reproduction soumise à autorisation



Détail poids : matériel de l'atelier de tissage à bras de Georges Mattelon

IVR82_20116900013NUCA

Auteur de l'illustration : Nadine Halitim-Dubois

© Région Auvergne-Rhône-Alpes, Inventaire général du patrimoine culturel
communication libre, reproduction soumise à autorisation



Détail poids avec marquage de poids et poinçon : matériel de l'atelier de tissage à bras de Georges Mattelon

IVR82_20116900014NUCA

Auteur de l'illustration : Nadine Halitim-Dubois

© Région Auvergne-Rhône-Alpes, Inventaire général du patrimoine culturel
communication libre, reproduction soumise à autorisation



Diplôme de 1948 "Médaille de Vermeil" exposition nationale du travail

IVR82_20116900015NUCA

Auteur de l'illustration : Nadine Halitim-Dubois

© Région Auvergne-Rhône-Alpes, Inventaire général du patrimoine culturel
communication libre, reproduction soumise à autorisation



Vue de l'atelier de tissage à bras de Georges Mattelon

IVR82_20116900016NUCA

Auteur de l'illustration : Nadine Halitim-Dubois

© Région Auvergne-Rhône-Alpes, Inventaire général du patrimoine culturel
communication libre, reproduction soumise à autorisation



Vue de l'atelier de tissage à bras de Georges Mattelon : métier à tisser à bras

IVR82_20116900017NUCA

Auteur de l'illustration : Nadine Halitim-Dubois

© Région Auvergne-Rhône-Alpes, Inventaire général du patrimoine culturel
communication libre, reproduction soumise à autorisation

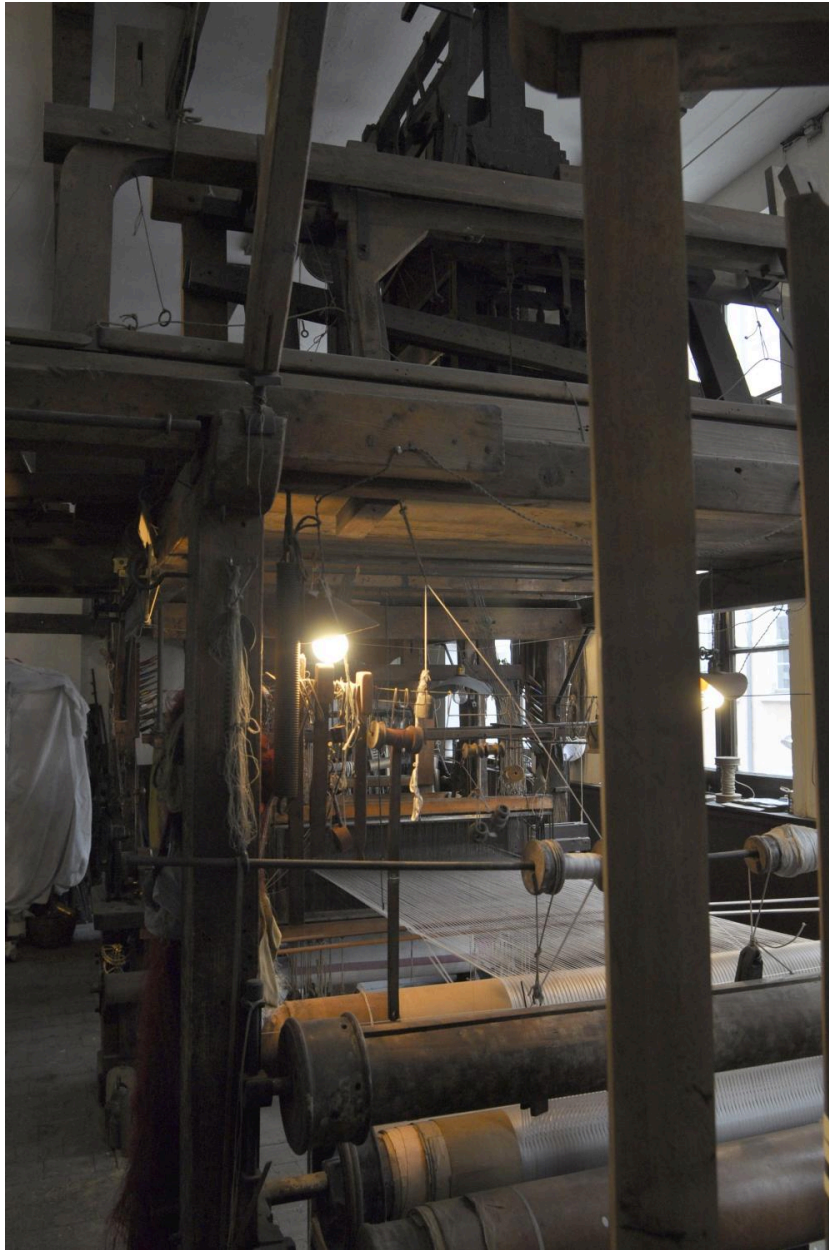


Vue de l'atelier de tissage à bras de Georges Mattelon

IVR82_20116900035NUCA

Auteur de l'illustration : Nadine Halitim-Dubois

© Région Auvergne-Rhône-Alpes, Inventaire général du patrimoine culturel
communication libre, reproduction soumise à autorisation



Vue de l'atelier de tissage à bras de Georges Mattelon

IVR82_20116900036NUCA

Auteur de l'illustration : Nadine Halitim-Dubois

© Région Auvergne-Rhône-Alpes, Inventaire général du patrimoine culturel
communication libre, reproduction soumise à autorisation



Vue de l'atelier de tissage à bras de Georges Mattelon

IVR82_20116900037NUCA

Auteur de l'illustration : Nadine Halitim-Dubois

© Région Auvergne-Rhône-Alpes, Inventaire général du patrimoine culturel
communication libre, reproduction soumise à autorisation



Vue de l'atelier de tissage à bras de Georges Mattelon

IVR82_20116900038NUCA

Auteur de l'illustration : Nadine Halitim-Dubois

© Région Auvergne-Rhône-Alpes, Inventaire général du patrimoine culturel
communication libre, reproduction soumise à autorisation

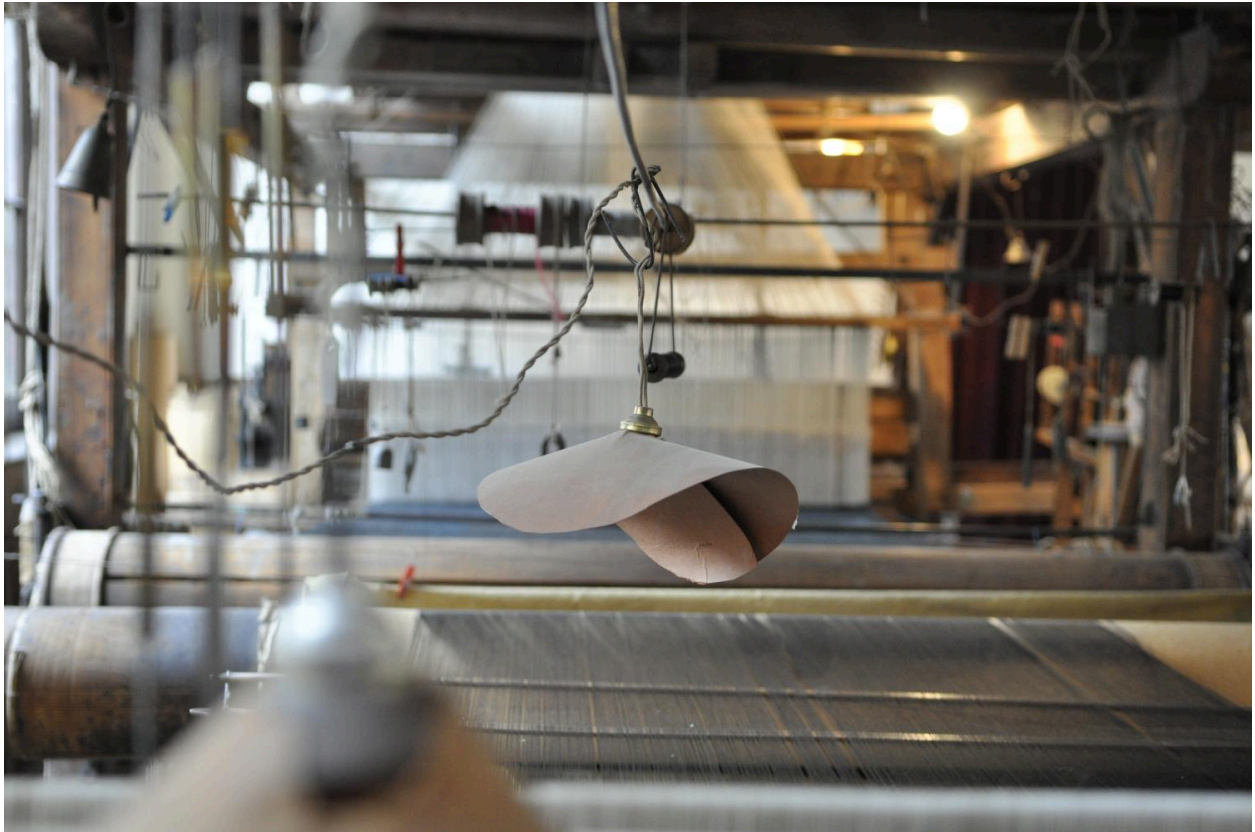


Vue de l'atelier de tissage à bras de Georges Mattelon

IVR82_20116900039NUCA

Auteur de l'illustration : Nadine Halitim-Dubois

© Région Auvergne-Rhône-Alpes, Inventaire général du patrimoine culturel
communication libre, reproduction soumise à autorisation



Vue de l'atelier de tissage à bras de Georges Mattelon

IVR82_20116900040NUCA

Auteur de l'illustration : Nadine Halitim-Dubois

© Région Auvergne-Rhône-Alpes, Inventaire général du patrimoine culturel
communication libre, reproduction soumise à autorisation



Vue de l'atelier de tissage à bras de Georges Mattelon

IVR82_20116900041NUCA

Auteur de l'illustration : Nadine Halitim-Dubois

© Région Auvergne-Rhône-Alpes, Inventaire général du patrimoine culturel
communication libre, reproduction soumise à autorisation



Vue de l'atelier de tissage à bras de Georges Mattelon

IVR82_20116900042NUCA

Auteur de l'illustration : Nadine Halitim-Dubois

© Région Auvergne-Rhône-Alpes, Inventaire général du patrimoine culturel
communication libre, reproduction soumise à autorisation



Ensemble de poids, atelier de tissage à bras de Georges Mattelon

IVR82_20116900043NUCA

Auteur de l'illustration : Nadine Halitim-Dubois

© Région Auvergne-Rhône-Alpes, Inventaire général du patrimoine culturel
communication libre, reproduction soumise à autorisation



Vue de l'atelier de tissage à bras de Georges Mattelon

IVR82_20116900044NUCA

Auteur de l'illustration : Nadine Halitim-Dubois

© Région Auvergne-Rhône-Alpes, Inventaire général du patrimoine culturel
communication libre, reproduction soumise à autorisation



Vue de dessus de l'atelier de tissage à bras de Georges Mattelon

IVR82_20116900045NUCA

Auteur de l'illustration : Nadine Halitim-Dubois

© Région Auvergne-Rhône-Alpes, Inventaire général du patrimoine culturel
communication libre, reproduction soumise à autorisation



Ourdissoir de 1830 en noyer de l'atelier de tissage à bras de Georges Mattelon

IVR82_20116900046NUCA

Auteur de l'illustration : Nadine Halitim-Dubois

© Région Auvergne-Rhône-Alpes, Inventaire général du patrimoine culturel
communication libre, reproduction soumise à autorisation



Vue de dessus de l'atelier de tissage à bras de Georges Mattelon

IVR82_20116900047NUCA

Auteur de l'illustration : Nadine Halitim-Dubois

© Région Auvergne-Rhône-Alpes, Inventaire général du patrimoine culturel
communication libre, reproduction soumise à autorisation



Atelier de tissage à bras de Georges Mattelon

IVR82_20116900048NUCA

Auteur de l'illustration : Nadine Halitim-Dubois

© Région Auvergne-Rhône-Alpes, Inventaire général du patrimoine culturel
communication libre, reproduction soumise à autorisation

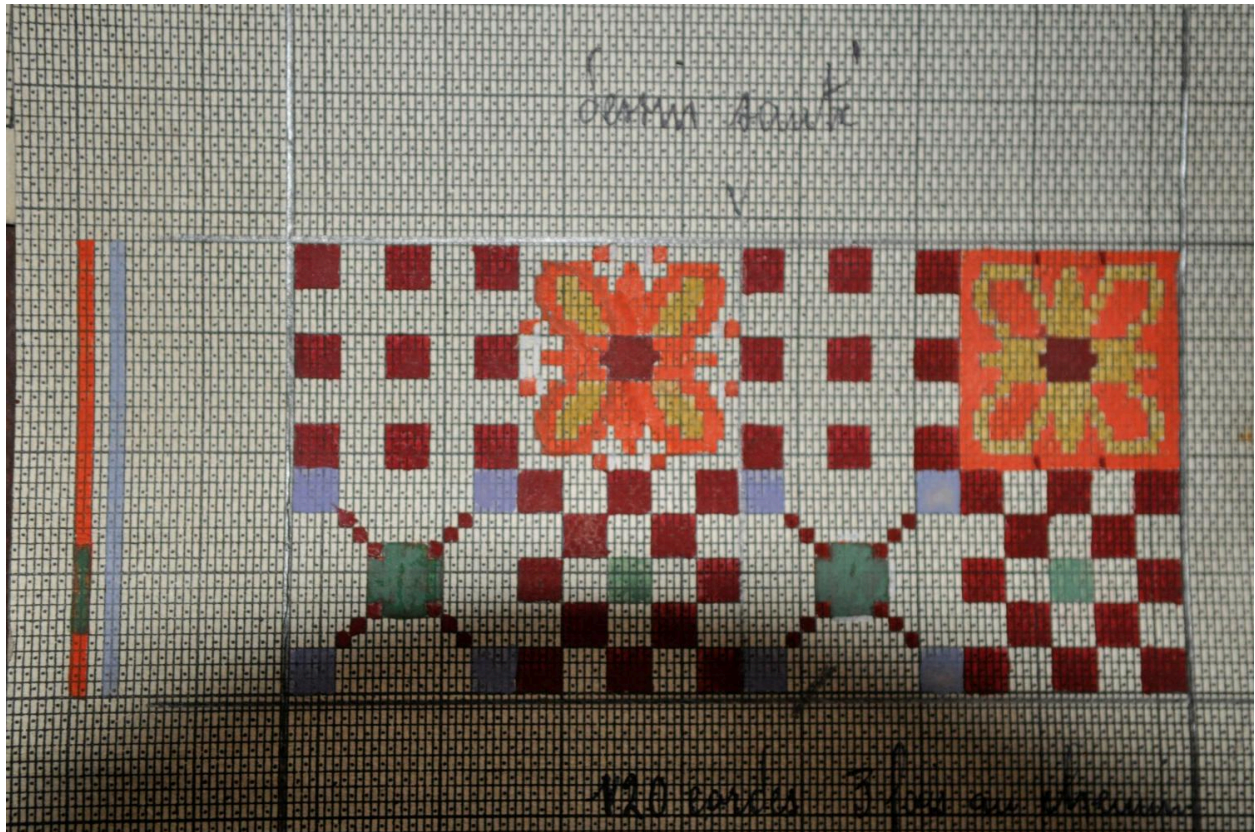


Atelier de tissage à bras de Georges Mattelon

IVR82_20116900049NUCA

Auteur de l'illustration : Nadine Halitim-Dubois

© Région Auvergne-Rhône-Alpes, Inventaire général du patrimoine culturel
communication libre, reproduction soumise à autorisation



Mise en carte documentation textile de l'atelier de tissage à bras de Georges Mattelon en 2016

IVR84_20166900051NUCA

Auteur de l'illustration : Nadine Halitim-Dubois

© Région Auvergne-Rhône-Alpes, Inventaire général du patrimoine culturel
communication libre, reproduction soumise à autorisation

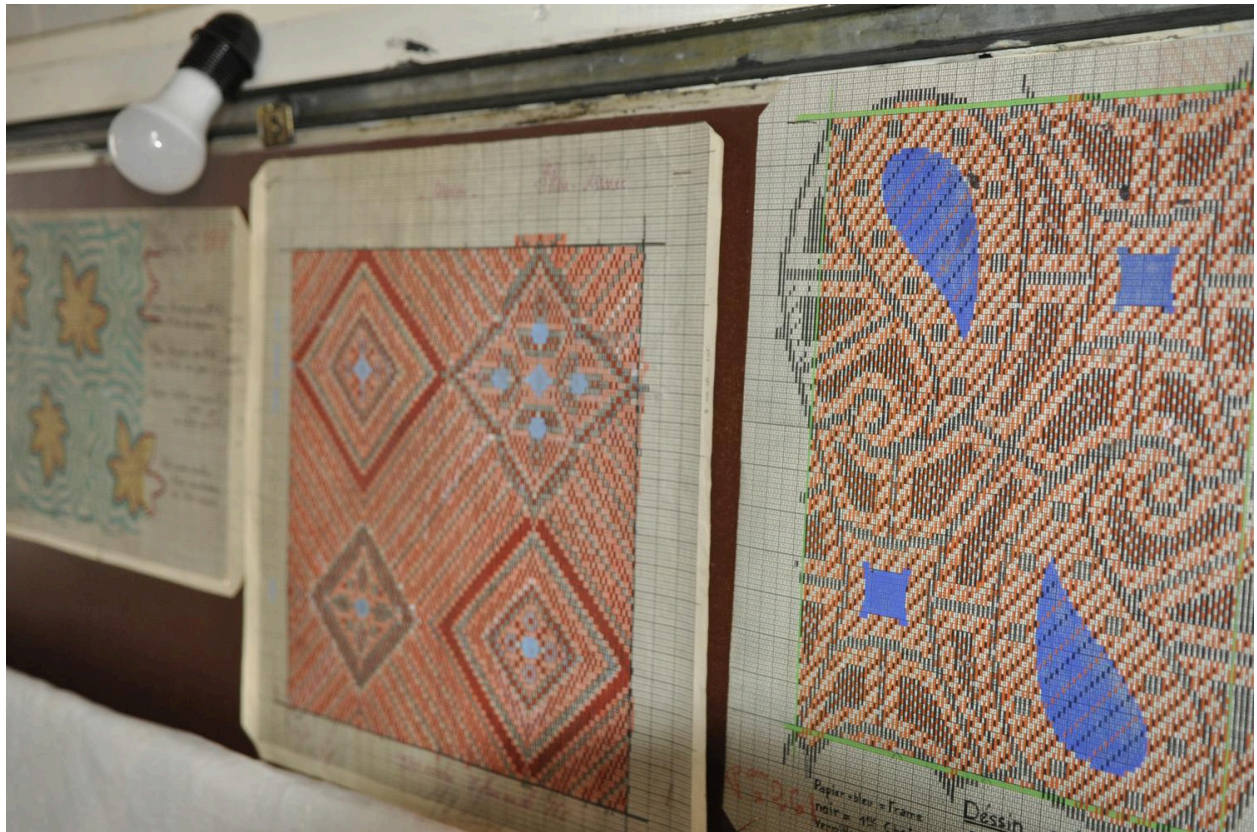


Mise en carte documentation textile de l'atelier de tissage à bras de Georges Mattelon en 2016

IVR84_20166900054NUCA

Auteur de l'illustration : Nadine Halitim-Dubois

© Région Auvergne-Rhône-Alpes, Inventaire général du patrimoine culturel
communication libre, reproduction soumise à autorisation



Mise en carte documentation textile de l'atelier de tissage à bras de Georges Mattelon en 2016

IVR84_20166900058NUCA

Auteur de l'illustration : Nadine Halitim-Dubois

© Région Auvergne-Rhône-Alpes, Inventaire général du patrimoine culturel
communication libre, reproduction soumise à autorisation



Mise en carte documentation textile de l'atelier de tissage à bras de Georges Mattelon en 2016

IVR84_20166900064NUCA

Auteur de l'illustration : Nadine Halitim-Dubois

© Région Auvergne-Rhône-Alpes, Inventaire général du patrimoine culturel
communication libre, reproduction soumise à autorisation



Mise en carte documentation textile de l'atelier de tissage à bras de Georges Mattelon en 2016

IVR84_20166900065NUCA

Auteur de l'illustration : Nadine Halitim-Dubois

© Région Auvergne-Rhône-Alpes, Inventaire général du patrimoine culturel
communication libre, reproduction soumise à autorisation



Atelier de tissage à bras de Georges Mattelon en 2016

IVR84_20166900055NUCA

Auteur de l'illustration : Nadine Halitim-Dubois

© Région Auvergne-Rhône-Alpes, Inventaire général du patrimoine culturel
communication libre, reproduction soumise à autorisation



Cartons perforés de la mécanique jacquard : Atelier de tissage à bras de Georges Mattelon en 2016

IVR84_20166900056NUCA

Auteur de l'illustration : Nadine Halitim-Dubois

© Région Auvergne-Rhône-Alpes, Inventaire général du patrimoine culturel
communication libre, reproduction soumise à autorisation



Cartons perforés : Atelier de tissage à bras de Georges Mattelon en 2016

IVR84_20166900057NUCA

Auteur de l'illustration : Nadine Halitim-Dubois

© Région Auvergne-Rhône-Alpes, Inventaire général du patrimoine culturel
communication libre, reproduction soumise à autorisation



Métier pour nouveauté petite largeur (54 cm x 70cm) en montage : Atelier de tissage à bras de Georges Mattelon en 2016

IVR84_20166900059NUCA

Auteur de l'illustration : Nadine Halitim-Dubois

© Région Auvergne-Rhône-Alpes, Inventaire général du patrimoine culturel
communication libre, reproduction soumise à autorisation



Métier grande largeur (140cm x 180 cm) dit "Grand métier" Damas sous envers : atelier de tissage à bras de Georges Mattelon en 2016

IVR84_20166900060NUCA

Auteur de l'illustration : Nadine Halitim-Dubois

© Région Auvergne-Rhône-Alpes, Inventaire général du patrimoine culturel
communication libre, reproduction soumise à autorisation



Métier grande largeur (140cm x 180 cm) dit "Grand métier" Damas sous envers : atelier de tissage à bras de Georges Mattelon en 2016

IVR84_20166900061NUCA

Auteur de l'illustration : Nadine Halitim-Dubois

© Région Auvergne-Rhône-Alpes, Inventaire général du patrimoine culturel
communication libre, reproduction soumise à autorisation



Grand métier à tisser, métier grande largeur (140cm) Taffetas, Caméléon de l'atelier de tissage à bras de Georges Mattelon en 2016

IVR84_20166900062NUCA

Auteur de l'illustration : Nadine Halitim-Dubois

© Région Auvergne-Rhône-Alpes, Inventaire général du patrimoine culturel
communication libre, reproduction soumise à autorisation



Ourdissoir de 1830 en noyer et métier pour nouveauté (90cm) de l'atelier de tissage à bras de Georges Mattelon

IVR84_20166900063NUCA

Auteur de l'illustration : Nadine Halitim-Dubois

© Région Auvergne-Rhône-Alpes, Inventaire général du patrimoine culturel
communication libre, reproduction soumise à autorisation

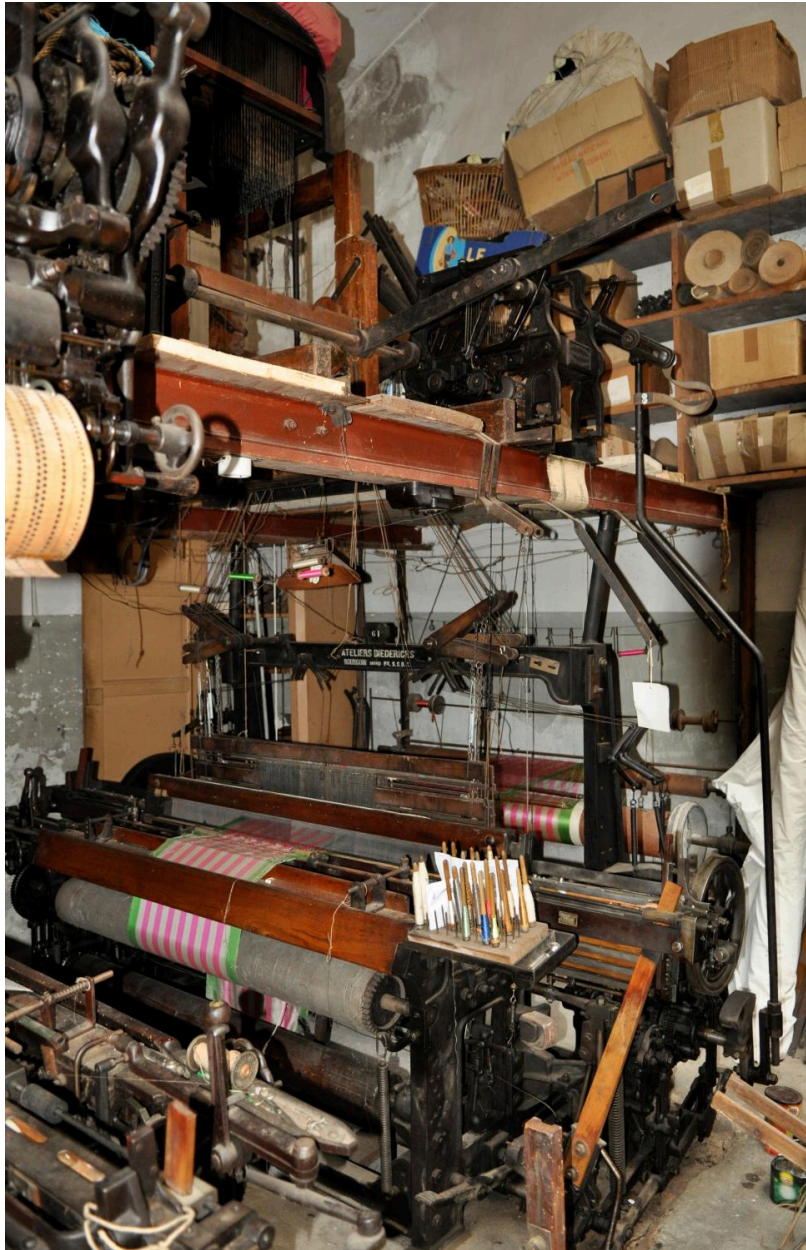


Métier à tisser à bras pour nouveauté (90cm) : atelier de tissage de Georges Mattelon en 2016

IVR84_20166900066NUCA

Auteur de l'illustration : Nadine Halitim-Dubois

© Région Auvergne-Rhône-Alpes, Inventaire général du patrimoine culturel
communication libre, reproduction soumise à autorisation



Vue de l'atelier de tissage mécanique Mattelon du rez-de-chaussée

IVR84_20166900067NUCA

Auteur de l'illustration : Nadine Halitim-Dubois

© Région Auvergne-Rhône-Alpes, Inventaire général du patrimoine culturel
communication libre, reproduction soumise à autorisation



Vue de l'atelier de tissage mécanique Mattelon du rez-de-chaussée

IVR84_20166900068NUCA

Auteur de l'illustration : Nadine Halitim-Dubois

© Région Auvergne-Rhône-Alpes, Inventaire général du patrimoine culturel
communication libre, reproduction soumise à autorisation



Vue de l'atelier de tissage mécanique Mattelon du rez-de-chaussée

IVR84_20166900069NUCA

Auteur de l'illustration : Nadine Halitim-Dubois

© Région Auvergne-Rhône-Alpes, Inventaire général du patrimoine culturel
communication libre, reproduction soumise à autorisation