



Rhône-Alpes, Loire
Savignieux
Faury

Ferme

Références du dossier

Numéro de dossier : IA42003438
Date de l'enquête initiale : 2007
Date(s) de rédaction : 2009
Cadre de l'étude : inventaire topographique
Degré d'étude : étudié

Désignation

Dénomination : ferme
Parties constituantes non étudiées : porcherie, fournil, puits, étable à chevaux, logement

Compléments de localisation

Milieu d'implantation : isolé
Références cadastrales : [180. ?] D 1 ; 1997, AH, 3

Historique

L'édifice n'est pas représenté sur le plan cadastral de 1809, mais il est répertorié dans la première matrice cadastrale (avant 1830) : parcelle D 1, "tuilerie" appartenant à Georges Chaland. Celui-ci possède également le domaine de Faury (voir IA42003434). En 1855, la tuilerie appartient à Benoît Jérôme Blanc, négociant à Montbrison, qui la supprime en 1855 (Registre d'augmentation cadastrales), sans doute pour la transférer à proximité de la route (actuelle départementale D 60 ; voir IA42003433). Le Registre d'augmentation cadastrales signale à la place la construction de deux "maisons" en 1857. Cette mention peut correspondre à la partie centrale de l'habitation (deux travées, plus une travée adossée) ; la partie ouest (fournil, une travée), ouverte vers l'extérieur de la cour, pourrait être un vestige de l'édifice antérieur (2e quart 19e siècle ? Les parties hautes de l'édifice sont construites en ratés de cuisson provenant sans doute de l'ancienne tuilerie) ; la partie est (une travée) est datable du début du 20e siècle. Les dépendances sont datables de la 2e moitié du 19e siècle, avec réfection au début du 20e siècle ; le hangar est datable du début du 20e siècle. À la fin du 19e siècle ou au début du 20e, la ferme appartient à la famille Reymond, de Montbrison, qui possède plusieurs fermes dans la commune de Savignieux, et le domaine de Faury (voir IA42003434) ; elle a vendu cette ferme en 2003.

Période(s) principale(s) : 4e quart 19e siècle
Auteur(s) de l'oeuvre : auteur inconnu ()

Description

Ferme à bâtiments distincts, à cour fermée (deux portails). Logis formé de plusieurs blocs juxtaposés : au centre (partie en saillie côté sud) l'habitation principale, de deux travées, avec un étage (escalier tournant, en bois) ; elle présente les mêmes ouvertures vers l'intérieur de la cour que vers les champs (qui est côté sud). À l'ouest, le logis comporte une travée supplémentaire, bâtie sur cave voûtée (voûte en berceau en anse-de-panier ; accès autrefois en façade latérale, maintenant à l'intérieur de l'agrandissement ouest), dont le rez-de-chaussée était sans doute une cuisine (cheminée en granite, à linteau droit, consoles en doucine et piédroit). L'étage de ces deux blocs forme une espace unique, qui a sans doute servi de grenier (une des fenêtres du bloc central a été transformée en porte haute). Le bloc oriental a une travée, ouverte au sud (vers les champs), avec un étage et un comble à surcroît. Le rez-de-chaussée est à usage de fournil (voûte du four en saillie à l'est, détruite). Le bloc occidental, adossé à l'ancien mur-pignon du logis, comprend une pièce au rez-de-chaussée et une à l'étage (accès par escalier extérieur en maçonnerie). Le côté nord de la cour est occupé par les étables : une étable à chevaux à l'ouest, puis une étable à vaches (les deux ont été transformés en box à chevaux), puis deux étables à vaches

encadrant la grange-remise. En retour de l'étable est se trouve une porcherie, et en face, deux hangars (piliers en briques). Puits dans la cour. Les bâtiments sont en pisé enduit (porcherie : en moellon de granite), avec des encadrements en granite (logis : partie centrale, porte du fournil), en bois (fenêtres du fournil), en granite et bois (porcherie) ou en brique (partie ouest du logis ; granges-étables : linteaux en bois pour les portes doubles, linteau en arc plein-cintre pour les fenêtres du fenil). Les toits sont à longs pans, en tuile creuse (partie est du logis refaite en tuile plate mécanique).

Eléments descriptifs

Matériau(x) du gros-oeuvre, mise en oeuvre et revêtement : pisé ; granite ; enduit ; moellon

Matériau(x) de couverture : tuile creuse, tuile plate mécanique

Étage(s) ou vaisseau(x) : sous-sol, 1 étage carré, comble à surcroît

Couvrements : voûte en berceau en anse-de-panier

Type(s) de couverture : toit à longs pans

Escaliers : escalier intérieur : escalier tournant, en charpente ; escalier de distribution extérieur : escalier tournant, en maçonnerie

Typologies et état de conservation

Typologies : Type C1: logis et grange-étable dans des bâtiments distincts, sur cour

Statut, intérêt et protection

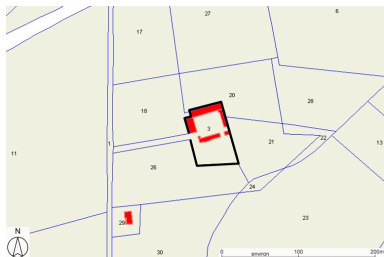
Statut de la propriété : propriété privée

Références documentaires

Documents d'archive

- **AC Savignieux. Cadastre. Registre présentant les augmentations et les diminutions survenues dans les AC Savignieux. Cadastre. Registre présentant les augmentations et les diminutions survenues dans les contenances et les revenus portés sur les matrices cadastrales [1830-1885].**

Illustrations



Plan de situation, sur fond de plan cadastral, section AH, échelle originale 1:2500. Source : Direction générale des Finances Publiques - Cadastre ; mise à jour : 2009. Dess. Caroline Guibaud
IVR82_20134204398NUD



Vue générale depuis l'ouest.
Phot. Eric Dessert
IVR82_20084201237NUCA



Vue générale depuis le sud-ouest.
Phot. Eric Dessert
IVR82_20084201238NUCA



Vue générale depuis le sud-ouest.
Phot. Eric Dessert
IVR82_20084201236NUCA



Vue générale depuis le sud-ouest.
Phot. Thierry Monnet
IVR82_20134204337NUCA



Vue d'ensemble de
l'élévation sud du logis.
Phot. Eric Dessert
IVR82_20084201212NUCA



Vue du logis depuis le nord-ouest.
Phot. Eric Dessert
IVR82_20084201209NUCA



Détail du pignon ouest du
logis (utilisation de ratés de
cuisson dans la maçonnerie).
Phot. Eric Dessert
IVR82_20084201214NUCA



Détail du pignon ouest du
logis (utilisation de débris de
tuiles pour charger l'enduit).
Phot. Eric Dessert
IVR82_20084201213NUCA



Vue d'ensemble de
l'élévation nord du logis.
Phot. Didier Gourbin
IVR82_20074201175NUCA



Vue intérieure du logis : cheminée.
Phot. Thierry Monnet
IVR82_20134204343NUCA



Vue intérieure du
logis : accès à la cave.
Phot. Thierry Monnet
IVR82_20134204344NUCA



Vue générale de l'angle
sud-ouest de la cour.
Phot. Didier Gourbin



Vue intérieure de la cave.
Phot. Thierry Monnet
IVR82_20134204345NUCA



IVR82_20074201176NUCAQ



Vue d'ensemble de l'angle
nord-est de la cour.
Phot. Didier Gourbin
IVR82_20074201172NUCAQ

Vue du hangar.
Phot. Thierry Monnet
IVR82_20134204341NUCA



Vue d'ensemble de l'angle
nord-ouest de la cour.
Phot. Eric Dessert
IVR82_20084201211NUCA



Vue arrière des granges-étables.
Phot. Thierry Monnet
IVR82_20134204346NUCA



Vue des porcherie.
Phot. Thierry Monnet
IVR82_20134204339NUCA

Vue d'ensemble de l'angle
nord-ouest de la cour, depuis le sud.
Phot. Eric Dessert
IVR82_20084201210NUCA



Vue du puits.
Phot. Thierry Monnet
IVR82_20134204340NUCA



Détail de maçonnerie.
Phot. Eric Dessert
IVR82_20084201215NUCA

Dossiers liés

Dossiers de synthèse :

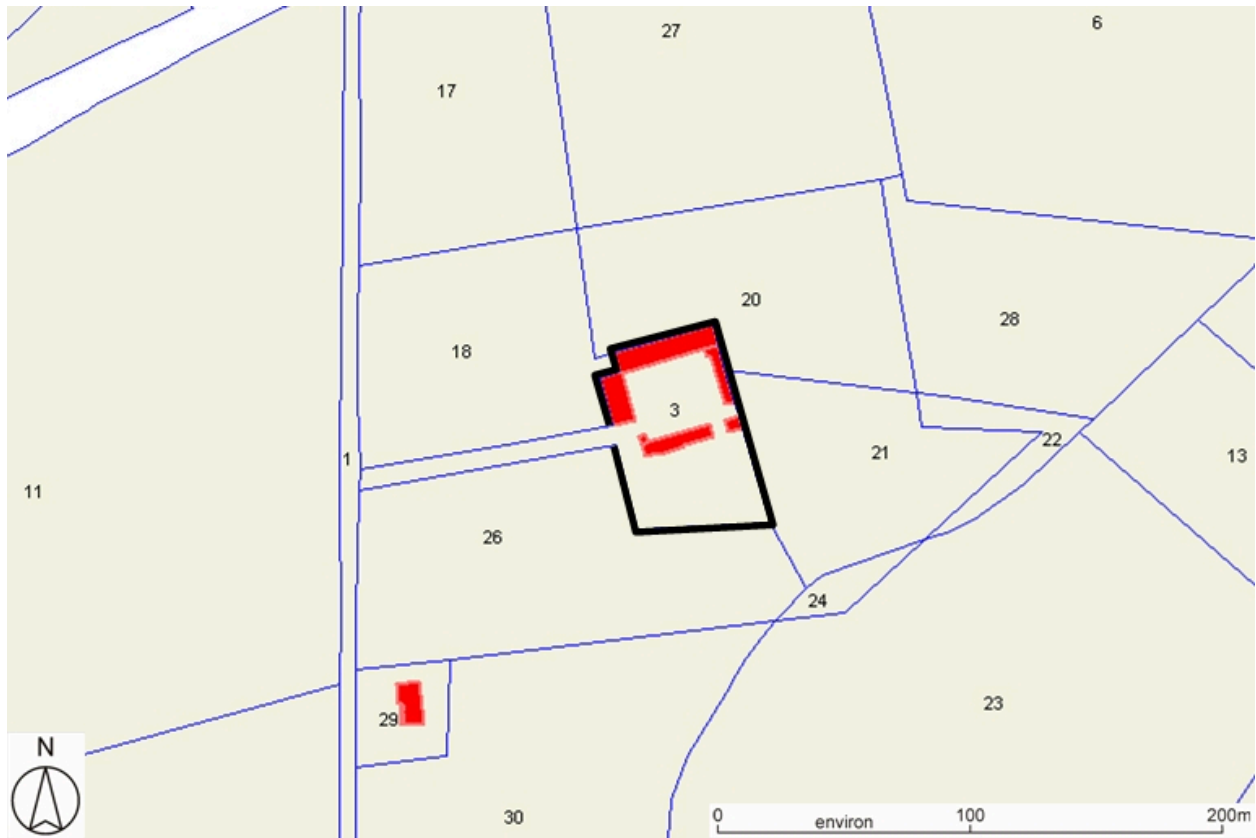
Présentation de la commune de Savigneux (IA42001384) Savigneux

Les fermes du canton de Montbrison (IA42001297) Rhône-Alpes, Loire, Loire

Oeuvre(s) contenue(s) :

Auteur(s) du dossier : Caroline Guibaud, Thierry Monnet

Copyright(s) : © Région Rhône-Alpes, Inventaire général du patrimoine culturel ; © Conseil général de la Loire



Plan de situation, sur fond de plan cadastral, section AH, échelle originale 1:2500. Source : Direction générale des Finances Publiques - Cadastre ; mise à jour : 2009.

IVR82_20134204398NUD

Auteur de l'illustration : Caroline Guibaud

Technique de relevé : reprise de fond ;

© Région Rhône-Alpes, Inventaire général du patrimoine culturel ; © Ministère des finances, CIDF, Service du cadastre
reproduction soumise à autorisation du titulaire des droits d'exploitation



Vue générale depuis l'ouest.

IVR82_20084201237NUCA

Auteur de l'illustration : Eric Dessert

© Région Rhône-Alpes, Inventaire général du patrimoine culturel
reproduction soumise à autorisation du titulaire des droits d'exploitation



Vue générale depuis le sud-ouest.

IVR82_20084201238NUCA

Auteur de l'illustration : Eric Dessert

© Région Rhône-Alpes, Inventaire général du patrimoine culturel
reproduction soumise à autorisation du titulaire des droits d'exploitation



Vue générale depuis le sud-ouest.

IVR82_20084201236NUCA

Auteur de l'illustration : Eric Dessert

© Région Rhône-Alpes, Inventaire général du patrimoine culturel
reproduction soumise à autorisation du titulaire des droits d'exploitation



Vue générale depuis le sud-ouest.

IVR82_20134204337NUCA

Auteur de l'illustration : Thierry Monnet

Date de prise de vue : 2007

© Région Rhône-Alpes, Inventaire général du patrimoine culturel
reproduction soumise à autorisation du titulaire des droits d'exploitation



Vue d'ensemble de l'élévation sud du logis.

IVR82_20084201212NUCA

Auteur de l'illustration : Eric Dessert

© Région Rhône-Alpes, Inventaire général du patrimoine culturel
reproduction soumise à autorisation du titulaire des droits d'exploitation



Vue du logis depuis le nord-ouest.

IVR82_20084201209NUCA

Auteur de l'illustration : Eric Dessert

© Région Rhône-Alpes, Inventaire général du patrimoine culturel
reproduction soumise à autorisation du titulaire des droits d'exploitation



Détail du pignon ouest du logis (utilisation de ratés de cuisson dans la maçonnerie).

IVR82_20084201214NUCA

Auteur de l'illustration : Eric Dessert

© Région Rhône-Alpes, Inventaire général du patrimoine culturel
reproduction soumise à autorisation du titulaire des droits d'exploitation



Détail du pignon ouest du logis (utilisation de débris de tuiles pour charger l'enduit).

IVR82_20084201213NUCA

Auteur de l'illustration : Eric Dessert

© Région Rhône-Alpes, Inventaire général du patrimoine culturel
reproduction soumise à autorisation du titulaire des droits d'exploitation



Vue d'ensemble de l'élévation nord du logis.

IVR82_20074201175NUCA

Auteur de l'illustration : Didier Gourbin

© Région Rhône-Alpes, Inventaire général du patrimoine culturel
reproduction soumise à autorisation du titulaire des droits d'exploitation



Vue intérieure du logis : cheminée.

IVR82_20134204343NUCA

Auteur de l'illustration : Thierry Monnet

Date de prise de vue : 2007

© Région Rhône-Alpes, Inventaire général du patrimoine culturel
reproduction soumise à autorisation du titulaire des droits d'exploitation



Vue intérieure du logis : accès à la cave.

IVR82_20134204344NUCA

Auteur de l'illustration : Thierry Monnet

Date de prise de vue : 2007

© Région Rhône-Alpes, Inventaire général du patrimoine culturel
reproduction soumise à autorisation du titulaire des droits d'exploitation



Vue intérieure de la cave.

IVR82_20134204345NUCA

Auteur de l'illustration : Thierry Monnet

Date de prise de vue : 2007

© Région Rhône-Alpes, Inventaire général du patrimoine culturel
reproduction soumise à autorisation du titulaire des droits d'exploitation



Vue générale de l'angle sud-ouest de la cour.

IVR82_20074201176NUCAQ

Auteur de l'illustration : Didier Gourbin

© Région Rhône-Alpes, Inventaire général du patrimoine culturel
reproduction soumise à autorisation du titulaire des droits d'exploitation



Vue du hangar.

IVR82_20134204341NUCA

Auteur de l'illustration : Thierry Monnet

Date de prise de vue : 2007

© Région Rhône-Alpes, Inventaire général du patrimoine culturel
reproduction soumise à autorisation du titulaire des droits d'exploitation



Vue d'ensemble de l'angle nord-ouest de la cour.

IVR82_20084201211NUCA

Auteur de l'illustration : Eric Dessert

© Région Rhône-Alpes, Inventaire général du patrimoine culturel
reproduction soumise à autorisation du titulaire des droits d'exploitation



Vue d'ensemble de l'angle nord-est de la cour.

IVR82_20074201172NUCAQ

Auteur de l'illustration : Didier Gourbin

© Région Rhône-Alpes, Inventaire général du patrimoine culturel
reproduction soumise à autorisation du titulaire des droits d'exploitation



Vue d'ensemble de l'angle nord-ouest de la cour, depuis le sud.

IVR82_20084201210NUCA

Auteur de l'illustration : Eric Dessert

© Région Rhône-Alpes, Inventaire général du patrimoine culturel
reproduction soumise à autorisation du titulaire des droits d'exploitation



Vue arrière des granges-étables.

IVR82_20134204346NUCA

Auteur de l'illustration : Thierry Monnet

Date de prise de vue : 2007

© Région Rhône-Alpes, Inventaire général du patrimoine culturel
reproduction soumise à autorisation du titulaire des droits d'exploitation



Vue des porcherie.

IVR82_20134204339NUCA

Auteur de l'illustration : Thierry Monnet

Date de prise de vue : 2007

© Région Rhône-Alpes, Inventaire général du patrimoine culturel
reproduction soumise à autorisation du titulaire des droits d'exploitation



Vue du puits.

IVR82_20134204340NUCA

Auteur de l'illustration : Thierry Monnet

Date de prise de vue : 2007

© Région Rhône-Alpes, Inventaire général du patrimoine culturel
reproduction soumise à autorisation du titulaire des droits d'exploitation



Détail de maçonnerie.

IVR82_20084201215NUCA

Auteur de l'illustration : Eric Dessert

© Région Rhône-Alpes, Inventaire général du patrimoine culturel
reproduction soumise à autorisation du titulaire des droits d'exploitation