



Lyon 7e
la Guillotière
65 Grande rue de la Guillotière

Immeuble

Références du dossier

Numéro de dossier : IA69005209
Date de l'enquête initiale : 2004
Date(s) de rédaction : 2004
Cadre de l'étude : inventaire topographique Inventaire de la Ville de Lyon
Degré d'étude : repéré

Désignation

Dénomination : immeuble
Parties constituantes non étudiées : boutique, cour

Compléments de localisation

Milieu d'implantation : en ville
Références cadastrales : 1824. J 180-180 bis partie ; 1999, AD32A

Historique

Période(s) principale(s) : 18e siècle

Description

Immeuble de deux étages carrés sur rez-de-chaussée comprenant des boutiques dont les baies forment six arcades en plein-cintre en pierre de taille.

Éléments descriptifs

Matériau(x) du gros-oeuvre, mise en oeuvre et revêtement : enduit ; pierre de taille ; moellon
Matériau(x) de couverture : tuile
Étage(s) ou vaisseau(x) : 2 étages carrés
Élévations extérieures : élévation à travées
Type(s) de couverture : toit à deux pans
Escaliers : escalier de distribution extérieur : escalier droit, en maçonnerie

Typologies et état de conservation

Typologies : immeuble sur rue avec cour à l'arrière ; immeuble à un corps de bâtiment
État de conservation : bon état

Statut, intérêt et protection

Boutiques en rez-de-chaussée : charcuterie ; coiffeur désaffecté ; mercerie ; vêtements. Elévation sur rue en rapport avec celle de la parcelle voisine à l'ouest (AD 33)

Statut de la propriété : propriété privée

Illustrations



Plan masse et de situation,
extrait de <http://cadastre.gouv.fr>
Dess. André Céréza
IVR82_20136902190NUDA



Vue générale de la façade sur rue
Phot. N. Giroud
IVR82_20046904132NUCA



Elévation postérieure
depuis un immeuble avenue
Jean-Jaurès au nord-est
Phot. Maryannick Chalabi
IVR82_20046904506NUCA



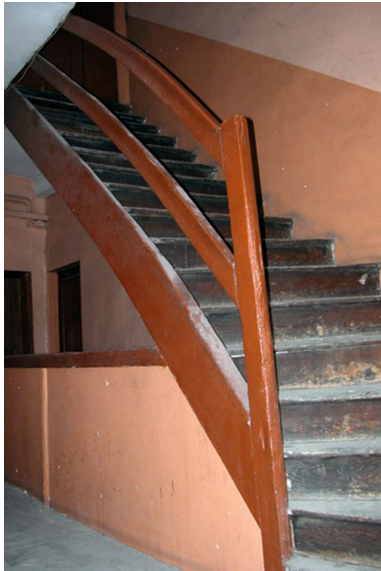
Elévation postérieure, partie ouest
Phot. N. Giroud
IVR82_20046904136NUCA



Elévation postérieure, partie est
Phot. Maryannick Chalabi
IVR82_20046904626NUCA



Départ de l'escalier
Phot. N. Giroud
IVR82_20046904133NUCA



Vue de la montée
d'escalier du dernier niveau
Phot. N. Giroud
IVR82_20046904134NUCA

Dossiers liés

Est partie constituante de : Ensemble d'édifices à cour commune (IA69005148) Rhône-Alpes, Rhône, Lyon 7e, la Guillotière, 65 grande rue de la Guillotière

Dossiers de synthèse :

Présentation du secteur d'étude Lyon Guillotière (IA69005009) Rhône-Alpes, Rhône, Lyon 7e, la Guillotière

Immeubles du secteur d'étude La Guillotière (IA69005010) Lyon 7e, la Guillotière

Oeuvre(s) contenue(s) :

Oeuvre(s) en rapport :

Grande rue de la Guillotière (IA69005036) Rhône-Alpes, Rhône, Lyon 7e, la Guillotière, grande rue de la Guillotière

Immeuble (IA69005210) Rhône-Alpes, Rhône, Lyon 7e, la Guillotière, 61 Grande rue de la Guillotière

Maison sur cour (IA69005235) Lyon 7e, la Guillotière, 65 Grande rue de la Guillotière

Auteur(s) du dossier : Maryannick Chalabi

Copyright(s) : © Région Rhône-Alpes, Inventaire général du patrimoine culturel ; © Ville de Lyon



Plan masse et de situation, extrait de <http://cadastre.gouv.fr>

IVR82_20136902190NUDA

Auteur de l'illustration : André Céréza

Date de prise de vue : 2013

© Région Rhône-Alpes, Inventaire général du patrimoine culturel ; © Ministère des finances, CIDF, Service du cadastre
reproduction soumise à autorisation du titulaire des droits d'exploitation



Vue générale de la façade sur rue

IVR82_20046904132NUCA

Auteur de l'illustration : N. Giroud

© Région Rhône-Alpes, Inventaire général du patrimoine culturel ; © Ville de Lyon
reproduction soumise à autorisation du titulaire des droits d'exploitation



Elévation postérieure depuis un immeuble avenue Jean-Jaurès au nord-est

IVR82_20046904506NUCA

Auteur de l'illustration : Maryannick Chalabi

© Région Rhône-Alpes, Inventaire général du patrimoine culturel ; © Ville de Lyon
reproduction soumise à autorisation du titulaire des droits d'exploitation



Elévation postérieure, partie ouest

IVR82_20046904136NUCA

Auteur de l'illustration : N. Giroud

© Région Rhône-Alpes, Inventaire général du patrimoine culturel ; © Ville de Lyon
reproduction soumise à autorisation du titulaire des droits d'exploitation



Elévation postérieure, partie est

IVR82_20046904626NUCA

Auteur de l'illustration : Maryannick Chalabi

© Région Rhône-Alpes, Inventaire général du patrimoine culturel ; © Ville de Lyon
reproduction soumise à autorisation du titulaire des droits d'exploitation



Départ de l'escalier

IVR82_20046904133NUCA

Auteur de l'illustration : N. Giroud

© Région Rhône-Alpes, Inventaire général du patrimoine culturel ; © Ville de Lyon
reproduction soumise à autorisation du titulaire des droits d'exploitation



Vue de la montée d'escalier du dernier niveau

IVR82_20046904134NUCA

Auteur de l'illustration : N. Giroud

© Région Rhône-Alpes, Inventaire général du patrimoine culturel ; © Ville de Lyon
reproduction soumise à autorisation du titulaire des droits d'exploitation