



Rhône-Alpes, Savoie
Chambéry
119 avenue Marius Berroir

Présentation des 1% du Lycée Monge

Références du dossier

Numéro de dossier : IM73000604
Date de l'enquête initiale : 2020
Date(s) de rédaction : 2020
Cadre de l'étude : enquête thématique régionale 1% artistique

Désignation

Localisation

Aire d'étude et canton :
Aire d'étude : Auvergne-Rhône-Alpes, *Canton* :
Précisions :

Historique

À l'occasion de la construction du lycée à partir de 1961, le projet de décoration, porté par Georges Jouven architecte du lycée, comprend trois éléments : un mobile placé devant le portique d'entrée, demandé à Guy Lartigue sur le thème « La Conquête de l'espace » (IM73000605) ; une composition colorée de Jacques Lagrange, ayant pour thème « Les Formes mécaniques » (IM73000606) ; enfin un mât permettant de hisser les couleurs, retenu à sa base par « 4 personnages stylisés prenant appui sur un dallage de pierre », et dont la réalisation serait demandée à Guy Lartigue. Ce dernier projet est remis à plus tard lors de la séance de la commission d'agrément des artistes le 7 novembre 1961 : il ne sera jamais mis en œuvre (AN 19880466/33). Ces créations encore visibles et en relativement bon état en 1996, ont disparu en 2010.

Auteur(s) de l'oeuvre : Guy Lartigue (sculpteur, attribution par source), Jacques Lagrange (peintre, attribution par source)

Références documentaires

Documents d'archive

- **AN : Ministère de la Culture et de la communication, délégation générale de la création artistique. Recensement des opérations de 1% artistique de l'arrêté du 18 mai 1951 au décret du 4 février 2005**
AN : Ministère de la Culture et de la communication, délégation générale de la création artistique.
Recensement des opérations de 1% artistique de l'arrêté du 18 mai 1951 au décret du 4 février 2005,
informations au 28 février 2011.
ordre n° 3007 ; ordre n° 3008
AN Pierrefitte-sur-Seine : sans cote
- **AN. 19880466. Bureau de la commande publique, 1 % (1948-1983)**
AN. 19880466. **Ministère de la Culture ; Délégation aux arts plastiques ; Sous-direction de la décentralisation et du soutien à la création ; Bureau de la commande publique, 1 %.** (1948-1983).
art. 33
AN : 19880466

- **PEILLOD, Claire. Inventaire des œuvres d'art dans les lycées de Rhône-Alpes. Région Rhône-Alpes, décembre 1996.**
PEILLOD, Claire. **Inventaire des œuvres d'art dans les lycées de Rhône-Alpes.** Région Rhône-Alpes, décembre 1996.
Savoie
Région Auvergne-Rhône-Alpes, SRI, site de Lyon : sans cote
- **ÉCOLE SAINT-LUC LIÈGE, CICRP MARSEILLE. État des lieux des "1% artistiques" implantés dans les lycées de Rhône-Alpes, 2010**
ÉCOLE SAINT-LUC LIÈGE, CICRP MARSEILLE. **État des lieux des "1% artistiques" implantés dans les lycées de Rhône-Alpes, 2010.** 3 vol. Tome 1 : Loire, Ardèche, Drôme, Isère. Tome 2. Savoie, Haute-Savoie. Tome 3 : Ain, Rhône.
T 2, n° 194, page 130 ; T 2, n° 218, page 136
Région Auvergne-Rhône-Alpes, SRI, site de Lyon : sans cote

Documents figurés

- **Implantation des œuvres du 1 % de Guy Lartigue et Jacques Lagrange (Jouven, Roche, octobre 1960) (AN 19880466/33)**
Implantation des œuvres du 1 % de Guy Lartigue et Jacques Lagrange : plan et élévation de façade / G. Jouven, M. Roche, architecte. Octobre 1960. 1:100. 2 plans papier (AN 19880466/33).
AN Pierrefitte-sur-Seine : 19880466/33
- **Vue d'ensemble des installation des œuvres de Guy Lartigue et Jacques Lagrange (1963) (AN 20020101/64)**
Vue d'ensemble des installation des œuvres de Guy Lartigue (en cours au premier plan) et Jacques Lagrange / Photos D. Perret, Paris, 1963. 1 photogr. pos. : n. et b. (AN 20020101/64).
AN Pierrefitte-sur-Seine : 20020101/64

Annexe 1

Présentation du projet de décoration, par les architectes Georges Jouven & M. Roche, 8 avril 1961 (AN 19880466/33)

Présentation du projet de décoration, par les architectes Georges Jouven & M. Roche, 8 avril 1961 (AN 19880466/33)

Collège technique de Chambéry : projet de décoration

Le Collège national technique de Chambéry, situé en fond de vallée, aura comme fond un très beau paysage de montagnes.

Nous proposons de trouver face au bâtiment et à ce paysage un motif important et dont l'échelle soit en rapport avec les bâtiments et le fond.

1° - Devant le portique d'entrée, s'élèverait une « Conquête de l'espace » du sculpteur Lartigue, dont le support aurait environ 3 m 50 et la plus haute position des mobiles 10 m. L'allégorie représente le système solaire et des personnages, le tout exécuté en feuilles de cuivre de 1,4 à 2 m/m sur armature. L'ensemble mobile serait placé sur un socle en pierre de pays (photographies de la maquette jointes).

2° - Portique d'entrée - Le portique d'entrée est constitué par une ossature de béton de ciment blanc, avec des menuiseries en niangon. Les ouvertures basses et hautes encadrant le panneau seront vitrées en verre translucide granulé (St Gobain, Boussois), elles encadreront une vaste composition colorée du peintre Lagrange, ayant pour thème « Les formes mécaniques ».

Ces formes seront réservées sur les enduits par des calibres et emplies de peinture email de vive couleur (maquette jointe) (couleurs chaudes jaune et rouge avec taches noires).

3° - Enfin, au bout des terrains de sport se dresserait un mât de 15 m de haut permettant de hisser les couleurs, dont le socle serait constitué de 4 personnages stylisés prenant appui sur un dallage de pierre.

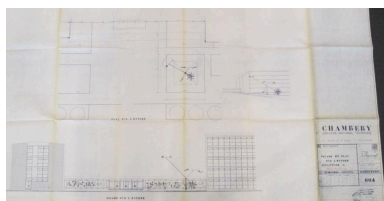
Cet ensemble serait exécuté par le sculpteur Lartigue.

Pour mémoire, nous rappelons que les bâtiments du Collège seront construits en panneaux de remplissage en niangon et aluminium entre les planches apparents en béton armé brut de décoffrage.

Prévisions de dépense en A.F.

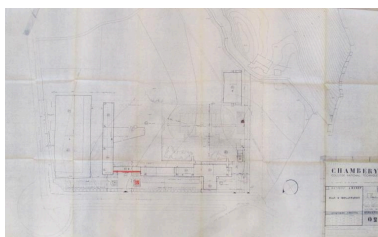
« Conquête de l'espace » : 5.790.400 AF.
« Frise colorée » : 1.931.000 AF.
« Mât » : 1.600.000 AF
Total : 9.321.400 AF

Illustrations



Plan d'implantation
et élévation, 1961.

Autr. Georges Jouven, Autr.
M. Roche, Repro. Valérie Pamart
IVR84_20207300010NUCB



Plan d'implantation, 1961.

Autr. Georges Jouven, Autr.
M. Roche, Repro. Valérie Pamart
IVR84_20207300011NUCA



Vue d'ensemble des installations
des œuvres de Guy Lartigue (en
cours au premier plan) et Jacques
Lagrange, 1963 (AN 20020101/64).

Autr. D. Perret,
Repro. Valérie Pamart
IVR84_20207300015NUCB

Dossiers liés

Édifice : Lycée Monge (IA73005063) Rhône-Alpes, Savoie, Chambéry, 119 avenue Marius Berroir

Dossier(s) de synthèse :

Ensemble des œuvres réalisées au titre du 1% artistique dans les lycées publics de la Région Auvergne-Rhône-Alpes (IM00000003)

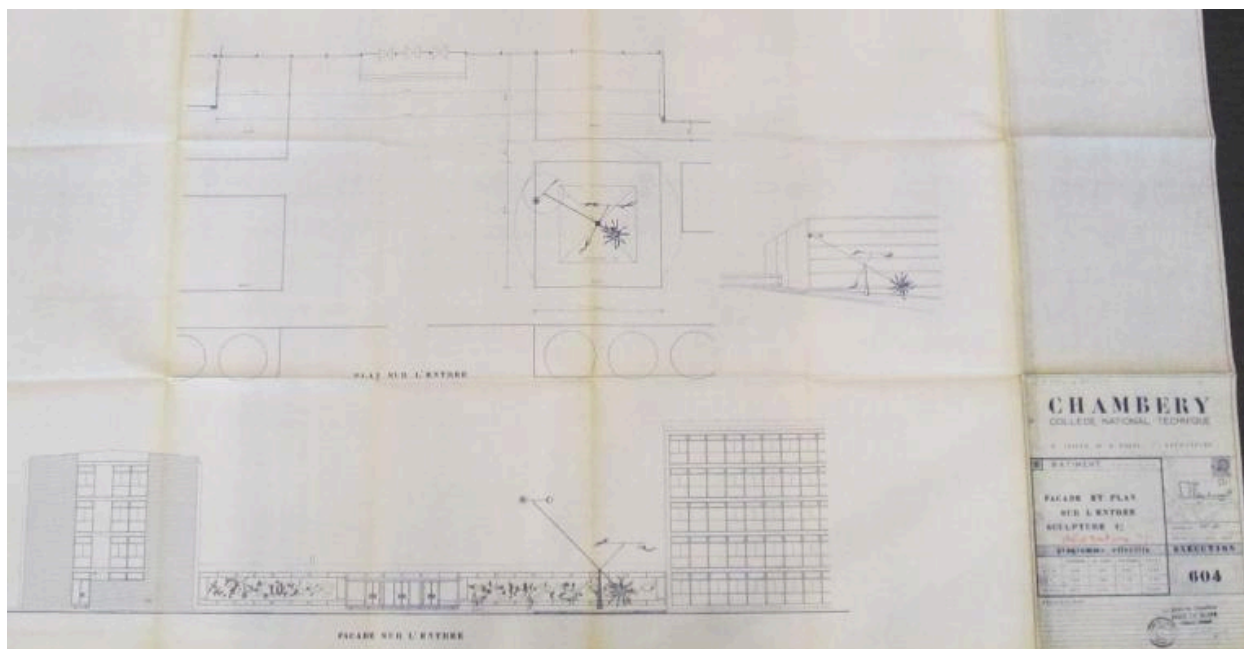
Objet(s) contenu(s) dans l'édifice :

Revêtement mural : Les Formes mécaniques (aluchromie) (IM73000606) Rhône-Alpes, Savoie, Chambéry, 119 avenue Marius Berroir

Sculpture : La conquête de l'espace (IM73000605) Rhône-Alpes, Savoie, Chambéry, 119 avenue Marius Berroir

Auteur(s) du dossier : Elisabeth Dandel, Valérie Pamart

Copyright(s) : © Région Auvergne-Rhône-Alpes, Inventaire général du patrimoine culturel



Plan d'implantation et élévation, 1961.

Référence du document reproduit :

- **Implantation des œuvres du 1 % de Guy Lartigue et Jacques Lagrange (Jouven, Roche, octobre 1960) (AN 19880466/33)**

Implantation des œuvres du 1 % de Guy Lartigue et Jacques Lagrange : plan et élévation de façade / G. Jouven, M. Roche, architecte. Octobre 1960. 1:100. 2 plans papier (AN 19880466/33).
AN Pierrefitte-sur-Seine : 19880466/33

IVR84_20207300010NUCB

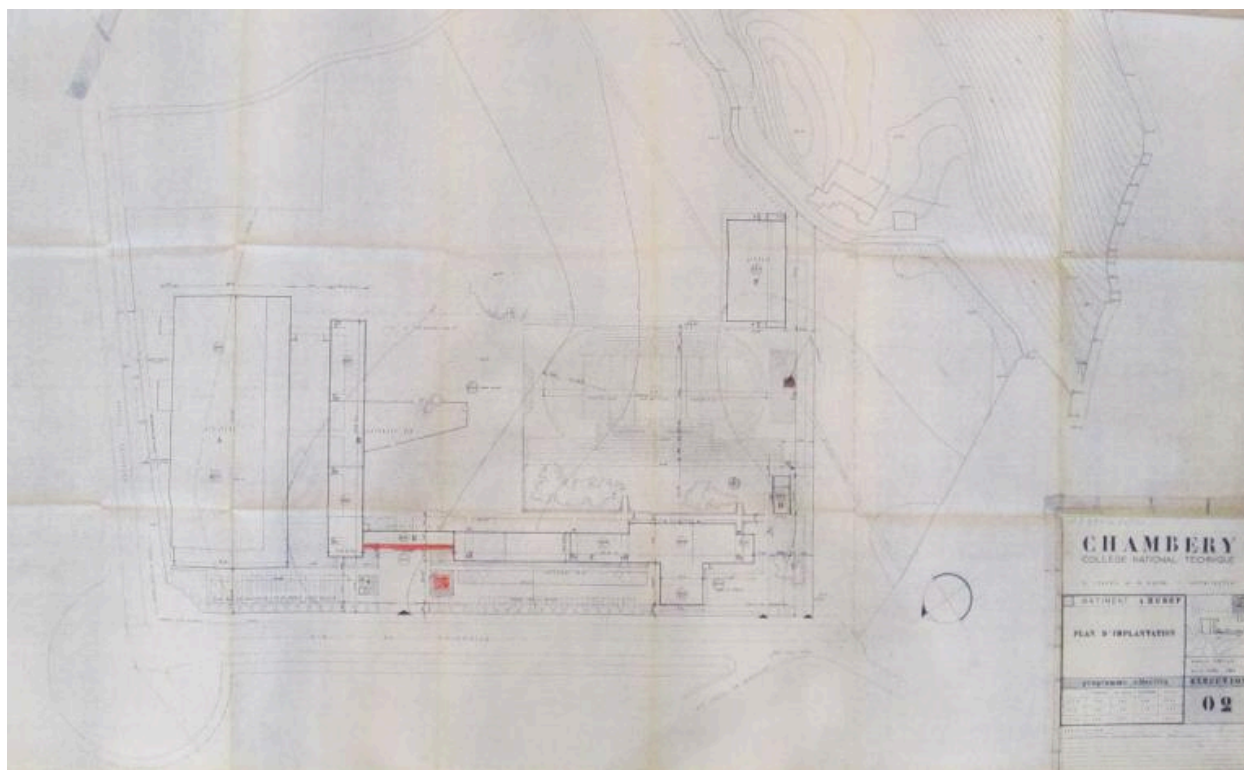
Auteur de l'illustration (reproduction) : Valérie Pamart

Auteur du document reproduit : Georges Jouven, M. Roche

Date de prise de vue : 2019

© Archives nationales

reproduction soumise à autorisation du titulaire des droits d'exploitation



Plan d'implantation, 1961.

Référence du document reproduit :

- **Implantation des œuvres du 1 % de Guy Lartigue et Jacques Lagrange (Jouven, Roche, octobre 1960) (AN 19880466/33)**

Implantation des œuvres du 1 % de Guy Lartigue et Jacques Lagrange : plan et élévation de façade / G. Jouven, M. Roche, architecte. Octobre 1960. 1:100. 2 plans papier (AN 19880466/33).
AN Pierrefitte-sur-Seine : 19880466/33

IVR84_20207300011NUCA

Auteur de l'illustration (reproduction) : Valérie Pamart

Auteur du document reproduit : Georges Jouven, M. Roche

Date de prise de vue : 2019

© Archives nationales

reproduction soumise à autorisation du titulaire des droits d'exploitation



Vue d'ensemble des installations des œuvres de Guy Lartigue (en cours au premier plan) et Jacques Lagrange, 1963 (AN 20020101/64).

Référence du document reproduit :

- **Vue d'ensemble des installation des œuvres de Guy Lartigue et Jacques Lagrange (1963) (AN 20020101/64)**
Vue d'ensemble des installation des œuvres de Guy Lartigue (en cours au premier plan) et Jacques Lagrange / Photos D. Perret, Paris, 1963. 1 photogr. pos. : n. et b. (AN 20020101/64).
AN Pierrefitte-sur-Seine : 20020101/64

IVR84_20207300015NUCB

Auteur de l'illustration (reproduction) : Valérie Pamart

Auteur du document reproduit : D. Perret

Date de prise de vue : 2019

© Archives nationales

reproduction soumise à autorisation du titulaire des droits d'exploitation