



Rhône-Alpes, Savoie
Aix-les-Bains
Saint Pol-Biollay
boulevard Guy de Maupassant

Maison, dite Les Roches Taillées

Références du dossier

Numéro de dossier : IA73002252
Date de l'enquête initiale : 2014
Date(s) de rédaction : 2014
Cadre de l'étude : inventaire topographique Inventaire de la Ville d'Aix-les-Bains
Degré d'étude : étudié

Désignation

Dénomination : maison
Appellation : Les Roches Taillées

Compléments de localisation

Milieu d'implantation : en écart
Références cadastrales : 1879, E, 277 p. ; 278 ; 279 p. ; 281 p. ; 2004, AR, 1

Historique

C'est Maurice Mollard, maire de la ville entre 1932 et 1937, qui fait bâtir cette maison par l'architecte Etienne-Jules Fanton en 1928.

Période(s) principale(s) : 2e quart 20e siècle ()
Dates : 1928 (daté par source)
Auteur(s) de l'oeuvre : Etienne-Jules Fanton (architecte, attribution par source)

Description

La parcelle occupée par cette maison se situe entre le boulevard Guy de Maupassant (au sud et à l'est), dont elle est séparée par un muret surmonté d'une grille doublée d'une haie, et le boulevard de la Roche-du-Roi (à l'ouest). De ce côté-ci, elle est ceinte d'un haut mur en pierre prenant appui sur la roche. Un portail piéton, situé à proximité de l'ancienne loge de gardien, donnait accès à la propriété, dont l'entrée se fait désormais par un portail cocher depuis le boulevard Guy de Maupassant.

Un jardin arboré se développe tout autour de la maison, placée sur un terrain en pente suivant une déclivité est-ouest. Au nord, en limite de parcelle, deux belvédères reliées par un escalier et une balustrade en ciment, offrent une vue sur la ville et le paysage alentour. Certaines parties basses de la maison sont recouvertes de roches, suggérant l'idée d'une construction surgie de terre et font certainement référence à son appellation, « Les Roches Taillées ».

Cette construction, faite de moellons de pierres, présente une organisation complexe autour de six corps de bâtiments couverts de tuiles écailles et de tôle ondulée. Son architecture se compose de plusieurs éléments forts. Parties inférieures et parties supérieures sont clairement différenciées : moyen appareil de pierre et baies en plein cintre pour les soubassements, enduit et baies encadrées de redans à ciment pour les parties hautes. A l'ouest, le rez-de-chaussée surélevé adopte la forme d'une abside saillante. Celle-ci, ajourée de grandes baies rectangulaires séparées par des colonnes, repose sur quatre piliers carrés et abrite une galerie à l'étage de soubassement. Elle est couverte d'une terrasse et utilisée comme telle. A l'intérieur, l'entrée de ce volume est marquée par une corniche à redans. L'ensemble de la construction est dominée par un corps de bâtiment plus haut, présentant la forme d'une tour couverte d'un toit en pavillon à égouts retroussés dont chaque versant est percé de lucarnes éclairant l'étage de comble. A l'intérieur, celui-ci est desservi par un escalier équipé d'une rampe d'appui pleine en béton et d'une main-courante en métal. L'entrée principale, située sur la façade sud précédée d'une cour,

se signale par la présence d'un escalier extérieur en pierre et en équerre à deux volées. Elle est placée sous un porche d'entrée encadré de deux colonnes, couvert d'un toit en pavillon, et dotée d'une très grande porte d'entrée encadrée par d'importants moellons de ciment.

Eléments descriptifs

Matériau(x) du gros-oeuvre, mise en oeuvre et revêtement : pierre, moellon, enduit ; pierre, moyen appareil

Matériau(x) de couverture : tuile en écaille, tôle ondulée

Étage(s) ou vaisseau(x) : étage de soubassement, rez-de-chaussée surélevé, 1 étage carré, comble à surcroît, étage de comble

Type(s) de couverture : terrasse, toit en pavillon ; toit à deux pans, croupe ;

Escaliers : escalier hors-oeuvre : escalier en équerre, en maçonnerie

Typologies et état de conservation

Typologies : villégiature

Décor

Techniques : maçonnerie

Statut, intérêt et protection

PLU 2007 : étoile creuse (bâti intéressant : démolition soumise à permis de démolir)

Statut de la propriété : propriété d'une personne privée

Références documentaires

Documents d'archive

- **AC Aix-les-Bains. 1 O 235, n°283. 1928. Autorisation de bâtir, M. Fanton pour M. Maurice Mollard, maison Les Roches Taillées.**
AC Aix-les-Bains. 1 O 235, n°283. **Autorisation de bâtir présentée par M. Fanton, architecte, pour le compte de M. Maurice Mollard, propriétaire boulevard de la Roche-du-Roi, 27 octobre 1928.**
AC Aix-les-Bains : 1 O 235, n°283

Documents figurés

- **AC Aix-les-Bains. Cp 5_015. 1935?. 13094. Aix-les-Bains. Vue générale et le lac du Bourget.**
13094. Aix-les-Bains. Vue générale et le lac du Bourget / S.l. : S.n. [1930 ?]. 1 carte postale : n. et b. ; 9 x 13 cm (AC Aix-les-Bains. Cp 5_015)
AC Aix-les-Bains : Cp 5_015

Annexe 1

Données complémentaires

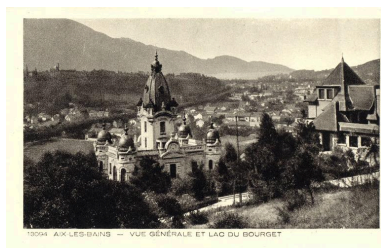
F-EBE-Collectifs-Aix-les-Bains

Formulaire de données complémentaires architecture des dossiers collectifs de l'aire d'étude de la ville d'Aix-les-Bains (Immeuble ; Maison ; Hôtel de voyageurs)

Position	sur cour
Mitoyen	non
Nombre de corps de bâtiments	6
Type de clôture	mur de clôture

Villégiature	Oui
Passage	non
Nombre d'étages	1
Balcon	Oui
Balcon filant	Non
Loggia	Non
Balcon-loggia	Non
Décrochement de façade	Oui
Matériaux du gros-oeuvre	pierre
Matériaux des encadrements	béton moulé
Matériaux des garde-corps	ciment
Liaison mur-toit	avant-toit
Cour	cour et jardin
Loge de concierge	cour
Décor de façade	minimum
Traitement des angles d'îlots	aucun
Escalier 1: 1ère volée décalée	Non
Escalier 1: tour d'escalier	Non
Escalier 2: 1ère volée décalée	Non
Escalier 2: tour d'escalier	Non
Escalier en pendant	Non
Immeuble faisant parti d'un ensemble	Non
Cour commune	Non
Entrée commune	Non
Escalier commun	Non
Façades en rapport	Non
Traboule	Non
Datation principale	2e quart 20e siècle
Phase	sélectionné

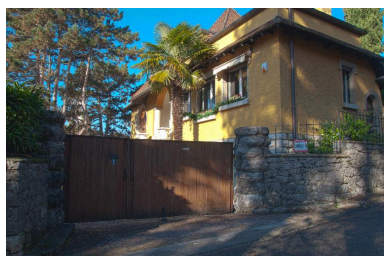
Illustrations



La maison à droite, vers 1935



Repro. Denys Harreau
IVR82_20147301104NUCB



Portail d'entrée
Phot. Denys Harreau
IVR82_20157301222NUCA

Façades nord et ouest
Phot. Denys Harreau
IVR82_20157301210NUCA

Abside à l'ouest et soubassements
Phot. Denys Harreau
IVR82_20157301204NUCA

Façades est
Phot. Denys Harreau
IVR82_20157301209NUCA

Porche d'entrée et escalier extérieur
Phot. Denys Harreau
IVR82_20157301214NUCA

Belvédère bas
Phot. Denys Harreau
IVR82_20157301207NUCA



Ancienne entrée piétonne sur le boulevard de la Roche-du-Roi
Phot. Denys Harreau

Vue d'ensemble depuis le bas du boulevard Guy de Maupassant
Phot. Denys Harreau
IVR82_20157301223NUCA

Vue d'ensemble depuis le sud du jardin
Phot. Denys Harreau
IVR82_20157301211NUCA

Vue d'ensemble depuis le nord du jardin
Phot. Denys Harreau
IVR82_20157301202NUCA

Soubassement et partie nord de la maison
Phot. Denys Harreau
IVR82_20157301205NUCA

Façade sud : entrée
Phot. Denys Harreau
IVR82_20157301212NUCA

Porte d'entrée principale, façade sud
Phot. Denys Harreau
IVR82_20157301215NUCA

Belvédère haut
Phot. Denys Harreau
IVR82_20157301216NUCA

Volume intérieur de la partie en abside
Phot. Denys Harreau
IVR82_20157301217NUCA

Vue d'ensemble depuis le haut du boulevard Guy de Maupassant
Phot. Denys Harreau
IVR82_20157301221NUCA



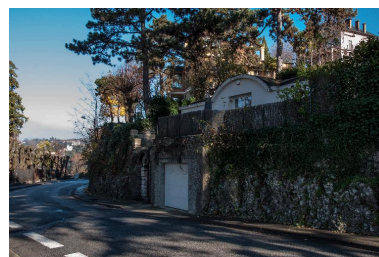
Vue d'ensemble depuis le sud-ouest
Phot. François Fouger
IVR84_20177300420NUCA

Façades nord et abside à l'ouest
Phot. Denys Harreau
IVR82_20157301203NUCA

Soubassements revêtus de roches
Phot. Denys Harreau
IVR82_20157301208NUCA

Détail de la façade sud
Phot. Denys Harreau
IVR82_20157301213NUCA

Belvédères reliés par un escalier
Phot. Denys Harreau
IVR82_20157301206NUCA



Ancienne loge de gardien sur le boulevard de la Roche-du-Roi
Phot. Denys Harreau
IVR82_20157301224NUCA

Corniche à redans
Phot. Denys Harreau
IVR82_20157301218NUCA

IVR82_20157301225NUCA

Escalier intérieur,
rampe pleine en béton
Phot. Denys Harreau
IVR82_20157301220NUCA

Garde-corps intérieur
Phot. Denys Harreau
IVR82_20157301219NUCA

Dossiers liés

Dossiers de synthèse :

Généralités (IA73001081) Rhône-Alpes, Savoie, Aix-les-Bains

Maisons (IA73001099) Aix-les-Bains

Oeuvre(s) contenue(s) :

Oeuvre(s) en rapport :

Boulevard Guy de Maupassant (IA73002251) Rhône-Alpes, Savoie, Aix-les-Bains, Saint Pol-Biollay

Secteur urbain, Saint Pol-Biollay (IA73001424) Aix-les-Bains

Auteur(s) du dossier : Elsa Belle, Philippe Gras

Copyright(s) : © Région Rhône-Alpes, Inventaire général du patrimoine culturel ; © Ville d'Aix-les-Bains



La maison à droite, vers 1935

Référence du document reproduit :

- **AC Aix-les-Bains. Cp 5_015. 1935?. 13094. Aix-les-Bains. Vue générale et le lac du Bourget. 13094. Aix-les-Bains. Vue générale et le lac du Bourget / S.l. : S.n. [1930 ?]. 1 carte postale : n. et b. ; 9 x 13 cm (AC Aix-les-Bains. Cp 5_015)**
AC Aix-les-Bains : Cp 5_015

IVR82_20147301104NUCB

Auteur de l'illustration (reproduction) : Denys Harreau

Date de prise de vue : 2014

© Archives municipales d'Aix-les-Bains

reproduction soumise à autorisation du titulaire des droits d'exploitation



Vue d'ensemble depuis le bas du boulevard Guy de Maupassant

IVR82_20157301223NUCA

Auteur de l'illustration : Denys Harreau

Date de prise de vue : 2015

© Région Rhône-Alpes, Inventaire général du patrimoine culturel ; © Ville d'Aix-les-Bains
reproduction soumise à autorisation du titulaire des droits d'exploitation



Vue d'ensemble depuis le haut du boulevard Guy de Maupassant

IVR82_20157301221NUCA

Auteur de l'illustration : Denys Harreau

Date de prise de vue : 2015

© Région Rhône-Alpes, Inventaire général du patrimoine culturel ; © Ville d'Aix-les-Bains
reproduction soumise à autorisation du titulaire des droits d'exploitation



Portail d'entrée

IVR82_20157301222NUCA

Auteur de l'illustration : Denys Harreau

Date de prise de vue : 2015

© Région Rhône-Alpes, Inventaire général du patrimoine culturel ; © Ville d'Aix-les-Bains
reproduction soumise à autorisation du titulaire des droits d'exploitation

Vue d'ensemble depuis le sud du jardin

IVR82_20157301211NUCA

Auteur de l'illustration : Denys Harreau

Date de prise de vue : 2015

© Région Rhône-Alpes, Inventaire général du patrimoine culturel ; © Ville d'Aix-les-Bains
reproduction soumise à autorisation du titulaire des droits d'exploitation



Vue d'ensemble depuis le sud-ouest

IVR84_20177300420NUCA

Auteur de l'illustration : François Fouger

Date de prise de vue : 2009

© Région Auvergne-Rhône-Alpes, Inventaire général du patrimoine culturel ; © Ville d'Aix-les-Bains
reproduction soumise à autorisation du titulaire des droits d'exploitation

Façades nord et ouest

IVR82_20157301210NUCA

Auteur de l'illustration : Denys Harreau

Date de prise de vue : 2015

© Région Rhône-Alpes, Inventaire général du patrimoine culturel ; © Ville d'Aix-les-Bains
reproduction soumise à autorisation du titulaire des droits d'exploitation

Vue d'ensemble depuis le nord du jardin

IVR82_20157301202NUCA

Auteur de l'illustration : Denys Harreau

Date de prise de vue : 2015

© Région Rhône-Alpes, Inventaire général du patrimoine culturel ; © Ville d'Aix-les-Bains
reproduction soumise à autorisation du titulaire des droits d'exploitation

Façades nord et abside à l'ouest

IVR82_20157301203NUCA

Auteur de l'illustration : Denys Harreau

Date de prise de vue : 2015

© Région Rhône-Alpes, Inventaire général du patrimoine culturel ; © Ville d'Aix-les-Bains
reproduction soumise à autorisation du titulaire des droits d'exploitation

Abside à l'ouest et soubassements

IVR82_20157301204NUCA

Auteur de l'illustration : Denys Harreau

Date de prise de vue : 2015

© Région Rhône-Alpes, Inventaire général du patrimoine culturel ; © Ville d'Aix-les-Bains
reproduction soumise à autorisation du titulaire des droits d'exploitation

Soubassement et partie nord de la maison

IVR82_20157301205NUCA

Auteur de l'illustration : Denys Harreau

Date de prise de vue : 2015

© Région Rhône-Alpes, Inventaire général du patrimoine culturel ; © Ville d'Aix-les-Bains
reproduction soumise à autorisation du titulaire des droits d'exploitation

Soubassements revêtus de roches

IVR82_20157301208NUCA

Auteur de l'illustration : Denys Harreau

Date de prise de vue : 2015

© Région Rhône-Alpes, Inventaire général du patrimoine culturel ; © Ville d'Aix-les-Bains
reproduction soumise à autorisation du titulaire des droits d'exploitation

Façades est

IVR82_20157301209NUCA

Auteur de l'illustration : Denys Harreau

Date de prise de vue : 2015

© Région Rhône-Alpes, Inventaire général du patrimoine culturel ; © Ville d'Aix-les-Bains
reproduction soumise à autorisation du titulaire des droits d'exploitation

Façade sud : entrée

IVR82_20157301212NUCA

Auteur de l'illustration : Denys Harreau

Date de prise de vue : 2015

© Région Rhône-Alpes, Inventaire général du patrimoine culturel ; © Ville d'Aix-les-Bains
reproduction soumise à autorisation du titulaire des droits d'exploitation

Détail de la façade sud

IVR82_20157301213NUCA

Auteur de l'illustration : Denys Harreau

Date de prise de vue : 2015

© Région Rhône-Alpes, Inventaire général du patrimoine culturel ; © Ville d'Aix-les-Bains
reproduction soumise à autorisation du titulaire des droits d'exploitation

Porche d'entrée et escalier extérieur

IVR82_20157301214NUCA

Auteur de l'illustration : Denys Harreau

Date de prise de vue : 2015

© Région Rhône-Alpes, Inventaire général du patrimoine culturel ; © Ville d'Aix-les-Bains
reproduction soumise à autorisation du titulaire des droits d'exploitation

Porte d'entrée principale, façade sud

IVR82_20157301215NUCA

Auteur de l'illustration : Denys Harreau

Date de prise de vue : 2015

© Région Rhône-Alpes, Inventaire général du patrimoine culturel ; © Ville d'Aix-les-Bains
reproduction soumise à autorisation du titulaire des droits d'exploitation

Belvédères reliés par un escalier

IVR82_20157301206NUCA

Auteur de l'illustration : Denys Harreau

Date de prise de vue : 2015

© Région Rhône-Alpes, Inventaire général du patrimoine culturel ; © Ville d'Aix-les-Bains
reproduction soumise à autorisation du titulaire des droits d'exploitation

Belvédère bas

IVR82_20157301207NUCA

Auteur de l'illustration : Denys Harreau

Date de prise de vue : 2015

© Région Rhône-Alpes, Inventaire général du patrimoine culturel ; © Ville d'Aix-les-Bains
reproduction soumise à autorisation du titulaire des droits d'exploitation

Belvédère haut

IVR82_20157301216NUCA

Auteur de l'illustration : Denys Harreau

Date de prise de vue : 2015

© Région Rhône-Alpes, Inventaire général du patrimoine culturel ; © Ville d'Aix-les-Bains
reproduction soumise à autorisation du titulaire des droits d'exploitation



Ancienne loge de gardien sur le boulevard de la Roche-du-Roi

IVR82_20157301224NUCA

Auteur de l'illustration : Denys Harreau

Date de prise de vue : 2015

© Région Rhône-Alpes, Inventaire général du patrimoine culturel ; © Ville d'Aix-les-Bains
reproduction soumise à autorisation du titulaire des droits d'exploitation



Ancienne entrée piétonne sur le boulevard de la Roche-du-Roi

IVR82_20157301225NUCA

Auteur de l'illustration : Denys Harreau

Date de prise de vue : 2015

© Région Rhône-Alpes, Inventaire général du patrimoine culturel ; © Ville d'Aix-les-Bains
reproduction soumise à autorisation du titulaire des droits d'exploitation

Volume intérieur de la partie en abside

IVR82_20157301217NUCA

Auteur de l'illustration : Denys Harreau

Date de prise de vue : 2015

© Région Rhône-Alpes, Inventaire général du patrimoine culturel ; © Ville d'Aix-les-Bains
reproduction soumise à autorisation du titulaire des droits d'exploitation

Corniche à redans

IVR82_20157301218NUCA

Auteur de l'illustration : Denys Harreau

Date de prise de vue : 2015

© Région Rhône-Alpes, Inventaire général du patrimoine culturel ; © Ville d'Aix-les-Bains
reproduction soumise à autorisation du titulaire des droits d'exploitation

Escalier intérieur, rampe pleine en béton

IVR82_20157301220NUCA

Auteur de l'illustration : Denys Harreau

Date de prise de vue : 2015

© Région Rhône-Alpes, Inventaire général du patrimoine culturel ; © Ville d'Aix-les-Bains
reproduction soumise à autorisation du titulaire des droits d'exploitation

Garde-corps intérieur

IVR82_20157301219NUCA

Auteur de l'illustration : Denys Harreau

Date de prise de vue : 2015

© Région Rhône-Alpes, Inventaire général du patrimoine culturel ; © Ville d'Aix-les-Bains
reproduction soumise à autorisation du titulaire des droits d'exploitation