



Rhône-Alpes, Rhône
Lyon 3e
Montchat
10 à 18 rue Roux-Soignat

Biscuiterie Cazes puis biscuiterie Filhol et Cie puis Servelec S.A. appareils électriques actuellement logement

Références du dossier

Numéro de dossier : IA69001261
Date de l'enquête initiale : 2009
Date(s) de rédaction : 2009
Cadre de l'étude : enquête thématique régionale Patrimoine industriel
Degré d'étude : monographié

Désignation

Dénomination : biscuiterie
Destinations successives : logements
Parties constituantes non étudiées : atelier de fabrication

Compléments de localisation

Milieu d'implantation : en ville
Références cadastrales : 1999, BS, 34

Historique

La biscuiterie Cazes est créée au début du XXe siècle, vers 1912. Monsieur Cazes est alors fabricant de biscuits de luxe. Au n° 16 de la rue Roux-Soignat. En 1914, il fait construire un bâtiment industriel par monsieur Domeau, architecte. La biscuiterie s'agrandit dans les années 1920, remise, hangars, ateliers de production et garage occupent alors les N° 10 à 18 de la rue Roux-Soignat. Au milieu des années 1930, la biscuiterie Cazes est remplacée par Filhol et Cie, S.A.R.L. au capital de 1.150.000 francs. La spécialité est la biscuiterie de luxe en gaufrettes et en pâtisseries. La compagnie Filhol est en activité jusqu'à la fin des années 1950. En 1958, la société Servelec, appareillage électrique, remplace la biscuiterie et demande la construction de garages à destination privée sur sa propriété. En 1970, la société Servelec est toujours en activité mais aujourd'hui, des immeubles ont pris la place des ateliers dans les années 1990. Seuls quelques hangars et garages subsistent.

Période(s) principale(s) : 1er quart 20e siècle
Auteur(s) de l'oeuvre : Domeau (architecte)

Description

La façade est de la parcelle, le long de la rue Roux-Soignat, est entièrement occupée par les immeubles construits à la fin des années 1990. C'est à l'arrière qu'apparaissent encore les traces de l'ancienne biscuiterie. Un parking occupe la zone nord puis hangars et ateliers reconvertis en garages s'échelonnent. Chaque bâtiment est différent mais ils sont reliés entre eux pour former un petit ensemble. Les plans de ces édifices sont réguliers et rectangulaires. Ils sont construits en béton ou en pisé et couverts par de toits à un pans généralement garnis de tôle ondulée ou de tuiles mécaniques. Ces constructions simples, caractéristiques d'une architecture industrielle purement utilitaire, se sont accumulées ou gré des besoins et témoignent des anciennes activités du site.

Éléments descriptifs

Matériau(x) du gros-oeuvre, mise en oeuvre et revêtement : béton

Matériau(x) de couverture : tuile mécanique, métal en couverture, tôle ondulée

Étage(s) ou vaisseau(x) : en rez-de-chaussée

Type(s) de couverture : toit à un pan ; appentis ; toit à deux pans

Statut, intérêt et protection

plans A.M.Lyon en attente.

Statut de la propriété : propriété privée

Références documentaires

Documents d'archive

- **AM Lyon : 344 WP 064. PCA n° 0106, permis de construire d'un bâtiment industriel rue Roux-Soignat**
AM Lyon : 344 WP 064. PCA n° 0106, permis de construire d'un bâtiment industriel rue Roux-Soignat pour monsieur Caze par monsieur Domeau, 1914
- **AM Lyon : 344 WP 262. PCA n° 1139, permis de construire, agrandissement d'une remise a destination**
AM Lyon : 344 WP 262. PCA n° 1139, permis de construire, agrandissement d'une remise a destination de garages et réhaussement d'un mur à l'intérieur de l'usine de monsieur Cazes, 10-18 rue Roux-Soignat, 1927
- **AM Lyon : 352 WP 026. , permis de construire, construction d'un bâtiment à l'usage de bureaux,**
AM Lyon : 352 WP 026. , permis de construire, construction d'un bâtiment à l'usage de bureaux, d'atelier et d'entrepôt, 10-18 rue Roux-Soignat, pour Jack Vial par Charles Richard, architecte, 1956
- **AM Lyon : 352 WP 055. , permis de construire, construction d'un poste de transformation pour les**
AM Lyon : 352 WP 055. , permis de construire, construction d'un poste de transformation pour les Desserts Cazes, 10-18 rue Roux-Soignat, par Charles Richard, architecte, 1956
- **AM Lyon : 358 WP 049. , permis de construire, construction de cinq gagares particuliers pour la**
AM Lyon : 358 WP 049. , permis de construire, construction de cinq gagares particuliers pour la société SERVELEC (gérant monsieur Fichelet), 10-18 rue Roux Soignat, 1958

Bibliographie

- **Indicateur Henry. 1913. AM Lyon (accès libre)**
Indicateur Henry. 1913. AM Lyon (accès libre)
p. 796, 1235, 1921
- **Indicateur Henry. 1920. AM Lyon (accès libre)**
Indicateur Henry. 1920. AM Lyon (accès libre)
p. 800, 1231, 1947
- **Indicateur Henry. 1935. AM Lyon (accès libre)**
Indicateur Henry. 1935. AM Lyon (accès libre)
p. 532, 949, 1571
- **Indicateur Fournier. 1956. AM Lyon (accès libre)**
Indicateur Fournier. 1956. AM Lyon (accès libre)
p. 711, 1073, 1520
- **Indicateur Henry. 1964. AM Lyon (accès libre)**
Indicateur Henry. 1964. AM Lyon (accès libre)

p. 706, 1630, 2607

- **Indicateur Henry. 1970. AM Lyon (accès libre)**
Indicateur Henry. 1970. AM Lyon (accès libre)
p. 716, 1142
- **BAZIN, Goerges. Montchat 3ème, un ancien lieu-dit de la rive gauche du Rhône. Ed. Lyon G. BAZIN, BAZIN, Goerges. Montchat 3ème, un ancien lieu-dit de la rive gauche du Rhône. Ed. Lyon G. BAZIN, 1956**
- **CHAUVY, Gérard. Les quartiers de Lyon au fil des rues. Toulouse, Ed. Privat, 1993**
CHAUVY, Gérard. **Les quartiers de Lyon au fil des rues.** Toulouse, Ed. Privat, 1993
- **DOMENGIE, Henri., ALQUAT, Yves., MOULIN, Marc., ROZE, Bernard. Le chemin de fer de l'est de Lyon. Italie, Ed. du Cabri, 1996**
- **VANARIO, Maurice. Les rues de Lyon à travers les siècles (XIV^e au XX^e). 1990**
VANARIO, Maurice. HOURS, Henri (sous la direction de). **Les rues de Lyon à travers les siècles (XIV^e au XX^e).** Lyon : Éditions Lyonnaises d'art et d'histoire, 1990. 283 p. ; 24 cm.
- **LAFERRERE, Michel. Lyon ville industrielle, essai d'une géographie urbaine des techniques et des entreprises. Paris, Presses Universitaires de France, 1960**
- **LONG, Guetty., CHAUVY Gérard. Montchat, regard sur l'histoire d'un quartier lyonnais, des origines à nos jours. Lyon, Ed. Bellier, 2008**
- **MENAI, Georges-Paul. Géographie industrielle de Lyon. France. 1958**
MENAI, Georges-Paul. **Géographie industrielle de Lyon.** France, Edition Bibliothèque des Guides Bleus - Librairie Hachette, vol 1, 1958
- **MENAI, Georges-Paul. Géographie industrielle de Lyon, 1960**
MENAI, Georges-Paul. **Géographie industrielle de Lyon.** France, Edition Bibliothèque des Guides Bleus - Librairie Hachette, vol 2, 1960.
- **PELLETIER, Jean. Connaître son arrondissement, Le 3ème de la Guillotière à la Part Dieu, de Montchat à Monplaisir. C.E. Ed Lyonnaises d'art et d'histoire, 2000**
- **Préfecture du Rhône. Lyon 3ème arrondissement : opération de développement social urbain 1991-1993. Ville de Lyon, Grand Lyon, préfecture du Rhône, 1993**
- **Chambre du commerce et de l'industrie. Lyon 3ème arrondissement : service de l'information économique. Lyon, C.C.I., 2001**
- **PAULOZ, David. Les enjeux de la construction d'une ligne de chemin de fer d'intérêt local : la**

PAULOZ, David. *Les enjeux de la construction d'une ligne de chemin de fer d'intérêt local : la compagnie de l'Est de Lyon 1881-1947*. Bulletin du centre Pierre Léon d'histoire économique et sociale., 1996, N°1-2.

- **FURIA, Daniel. Du chemin de fer de l'est au tramways Léa et Leslys. Revue Rive Gauche, société**
FURIA, Daniel. *Du chemin de fer de l'est au tramways Léa et Leslys*. Revue Rive Gauche, société d'étude d'histoire de Lyon Rive Gauche., décembre 2007, N°183.
- **CHOMIENNE, Gilbert. De l'Est de Lyon à Léa. Revue Rive Gauche, société d'étude d'histoire de Lyon**
CHOMIENNE, Gilbert. *De l'Est de Lyon à Léa*. Revue Rive Gauche, société d'étude d'histoire de Lyon Rive Gauche., mars 2008, N°184.

Illustrations



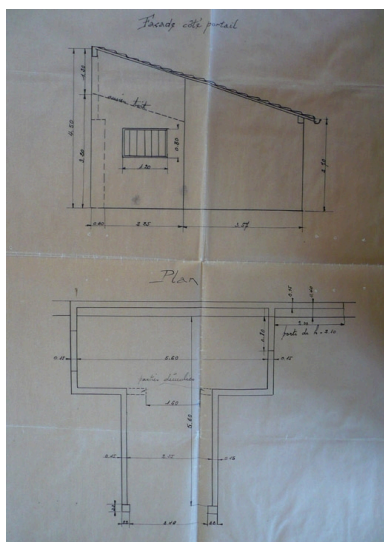
Entrepôt de l'ancienne
usine Cazes, vue ouest.
Phot. Nadine Halitim-Dubois
IVR82_20096901662NUCA



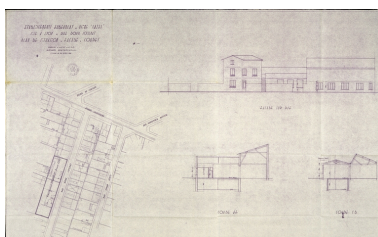
Entrepôt de l'ancienne
usine Cazes, vue nord-ouest.
Phot. Nadine Halitim-Dubois
IVR82_20096901663NUCA



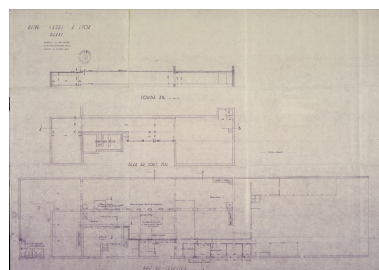
Entrepôt et parking, vue sud-ouest.
Phot. Nadine Halitim-Dubois
IVR82_20096901664NUCA



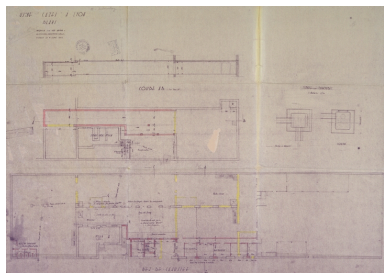
AC Lyon : 344 WP 262
PCA 1139, plan et coupe de
l'agrandissement d'une remise
pour monsieur Cazes, 1927.
Phot. Nadine Halitim-Dubois
IVR82_20096901770NUC



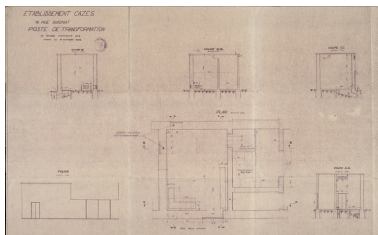
AC Lyon : 352 WP 026 PCA
n° 314, plan, coupe, élévation
de l'usine Caze avecs, 1956
Repro. Gilles Bernasconi
IVR82_20096901858NUCA



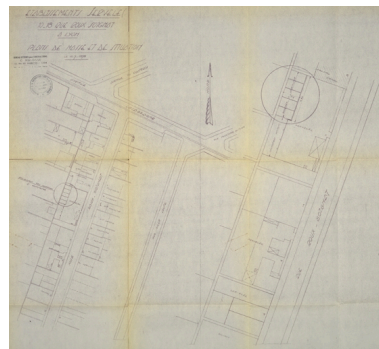
AC Lyon : 352 WP 026 PCA
n° 314, plan du bâtiment
de l'usine Caze, 1956
Repro. Gilles Bernasconi
IVR82_20096901857NUCA



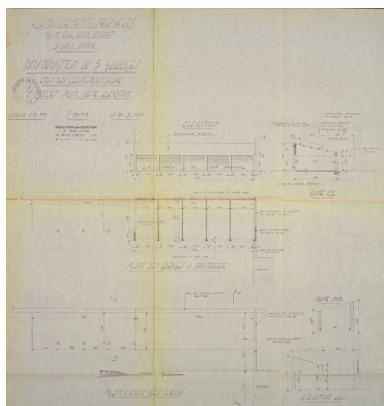
AC Lyon : 352 WP 026 PCA n° 314,
plan du bâtiment de l'usine Caze avec
les modifications en couleurs, 1956
Repro. Gilles Bernasconi
IVR82_20096901856NUCA



AC Lyon : 352 WP 055 PCA n
° 556, plan, coupe, élévation d'un
poste de transformation, 1956
Repro. Gilles Bernasconi
IVR82_20096901859NUCA



AC Lyon : 35 WP 049 PCA n
° 584, plan de situation des 5
garages de la société Servelec, 1958
Repro. Gilles Bernasconi
IVR82_20096901867NUCA



AC Lyon : 35 WP 049 PCA n
° 584, plan, coupe, élévation des 5
garages de la société Servelec, 1958
Repro. Gilles Bernasconi
IVR82_20096901866NUCA

Dossiers liés

Dossiers de synthèse :

Présentation et synthèse du patrimoine industriel de la ville de Lyon (IA69001377) Rhône-Alpes, Rhône, Lyon

Oeuvre(s) contenue(s) :

Auteur(s) du dossier : Marion Lanniaux, Nadine Halitim-Dubois

Copyright(s) : © Région Rhône-Alpes, Inventaire général du patrimoine culturel ; © Ville de Lyon



Entrepôt de l'ancienne usine Cazes, vue ouest.

IVR82_20096901662NUCA

Auteur de l'illustration : Nadine Halitim-Dubois

© Région Rhône-Alpes, Inventaire général du patrimoine culturel ; © Ville de Lyon
reproduction soumise à autorisation du titulaire des droits d'exploitation



Entrepôt de l'ancienne usine Cazes, vue nord ouest.

IVR82_20096901663NUCA

Auteur de l'illustration : Nadine Halitim-Dubois

© Région Rhône-Alpes, Inventaire général du patrimoine culturel ; © Ville de Lyon
reproduction soumise à autorisation du titulaire des droits d'exploitation

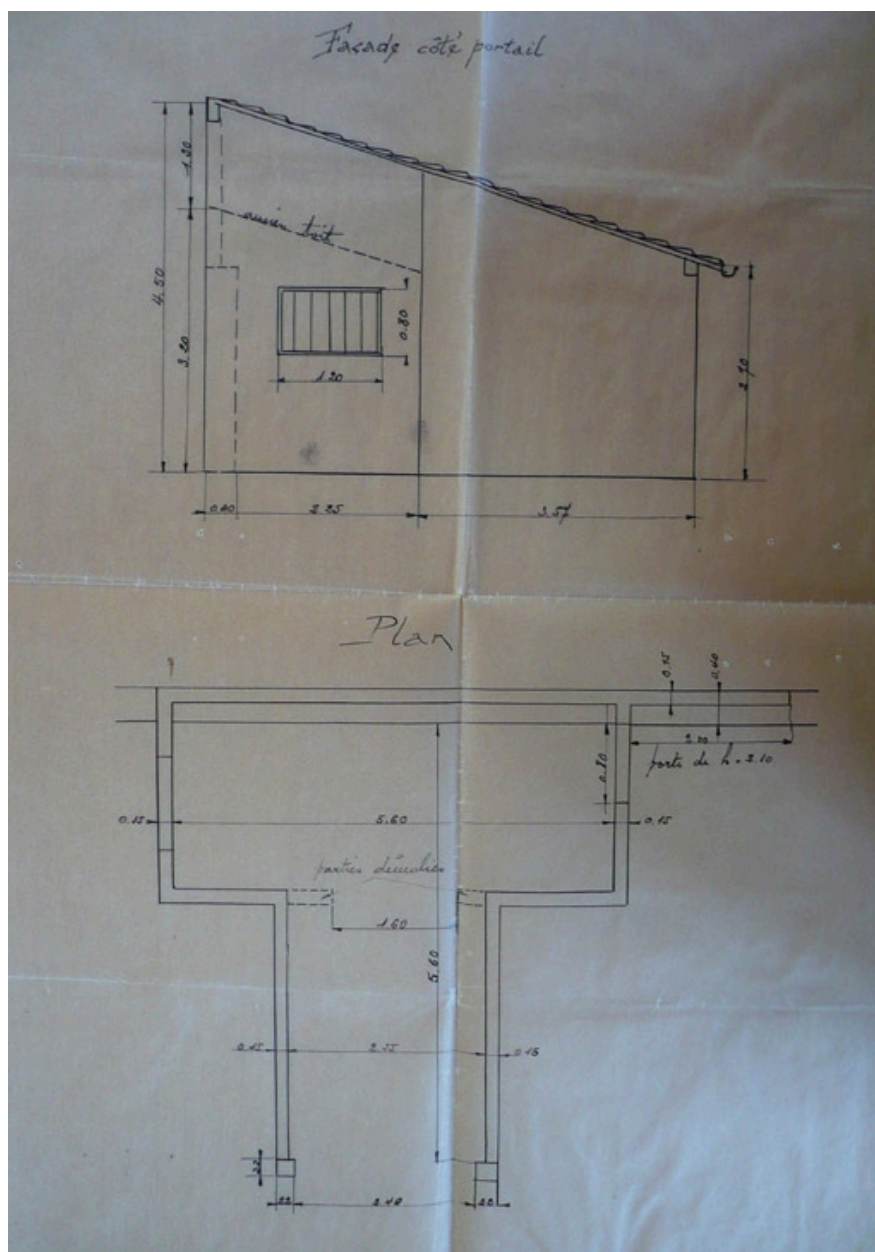


Entrepôt et parking, vue sud ouest.

IVR82_20096901664NUCA

Auteur de l'illustration : Nadine Halitim-Dubois

© Région Rhône-Alpes, Inventaire général du patrimoine culturel ; © Ville de Lyon
reproduction soumise à autorisation du titulaire des droits d'exploitation

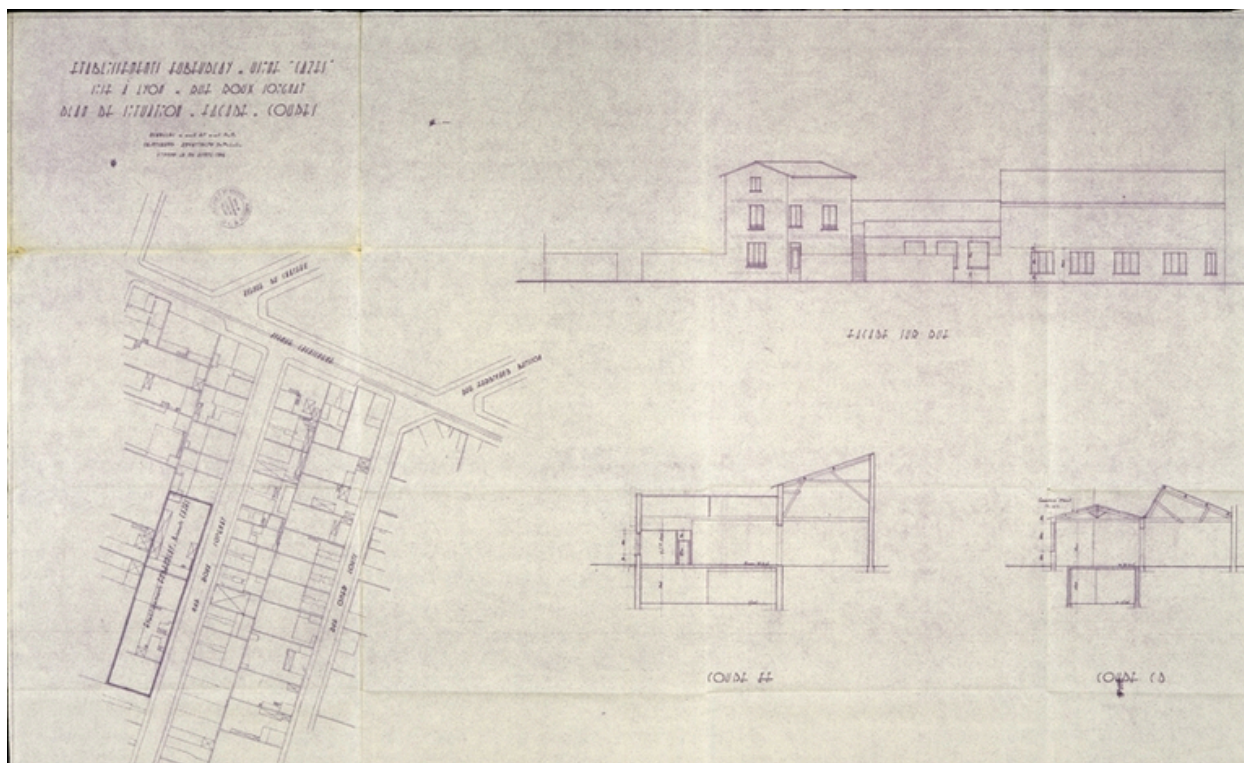


AC Lyon : 344 WP 262 PCA 1139, plan et coupe de l'agrandissement d'une remise pour monsieur Cazes, 1927.

IVR82_20096901770NUC

Auteur de l'illustration : Nadine Halitim-Dubois

© Région Rhône-Alpes, Inventaire général du patrimoine culturel ; © Ville de Lyon
reproduction soumise à autorisation du titulaire des droits d'exploitation

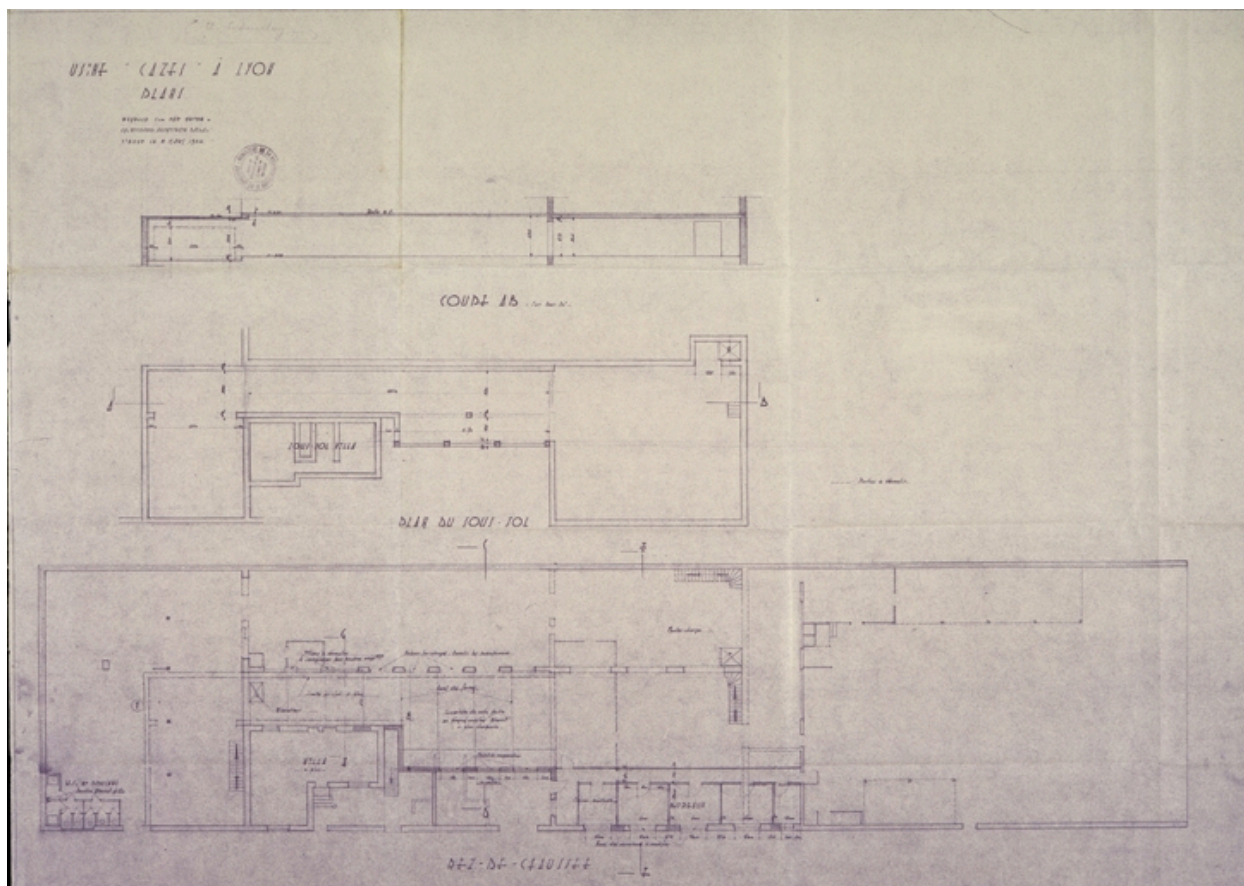


AC Lyon : 352 WP 026 PCA n° 314, plan, coupe, élévation de l'usine Caze avecs, 1956

IVR82_20096901858NUCA

Auteur de l'illustration (reproduction) : Gilles Bernasconi

© Région Rhône-Alpes, Inventaire général du patrimoine culturel ; © Ville de Lyon
reproduction soumise à autorisation du titulaire des droits d'exploitation

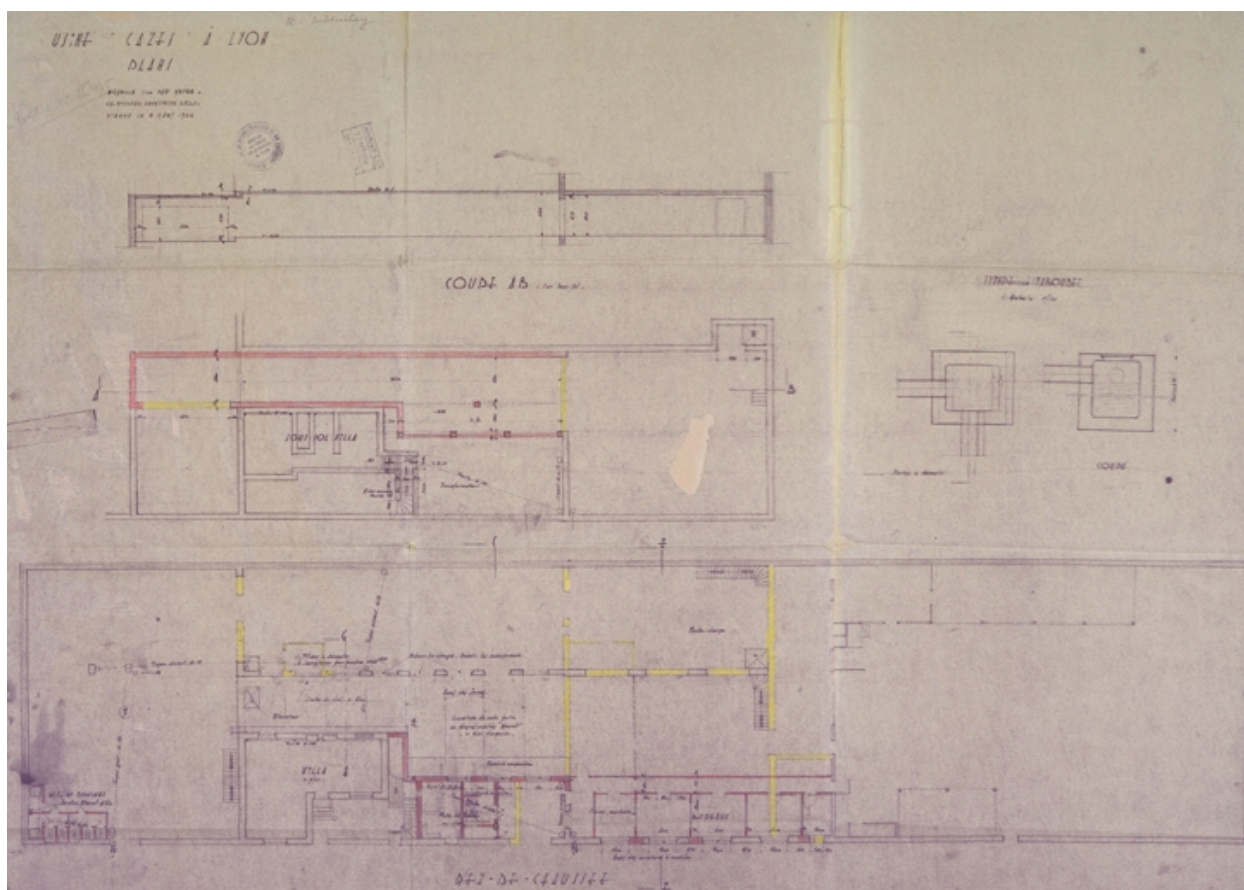


AC Lyon : 352 WP 026 PCA n° 314, plan du bâtiment de l'usine Caze, 1956

IVR82_20096901857NUCA

Auteur de l'illustration (reproduction) : Gilles Bernasconi

© Région Rhône-Alpes, Inventaire général du patrimoine culturel ; © Ville de Lyon
reproduction soumise à autorisation du titulaire des droits d'exploitation

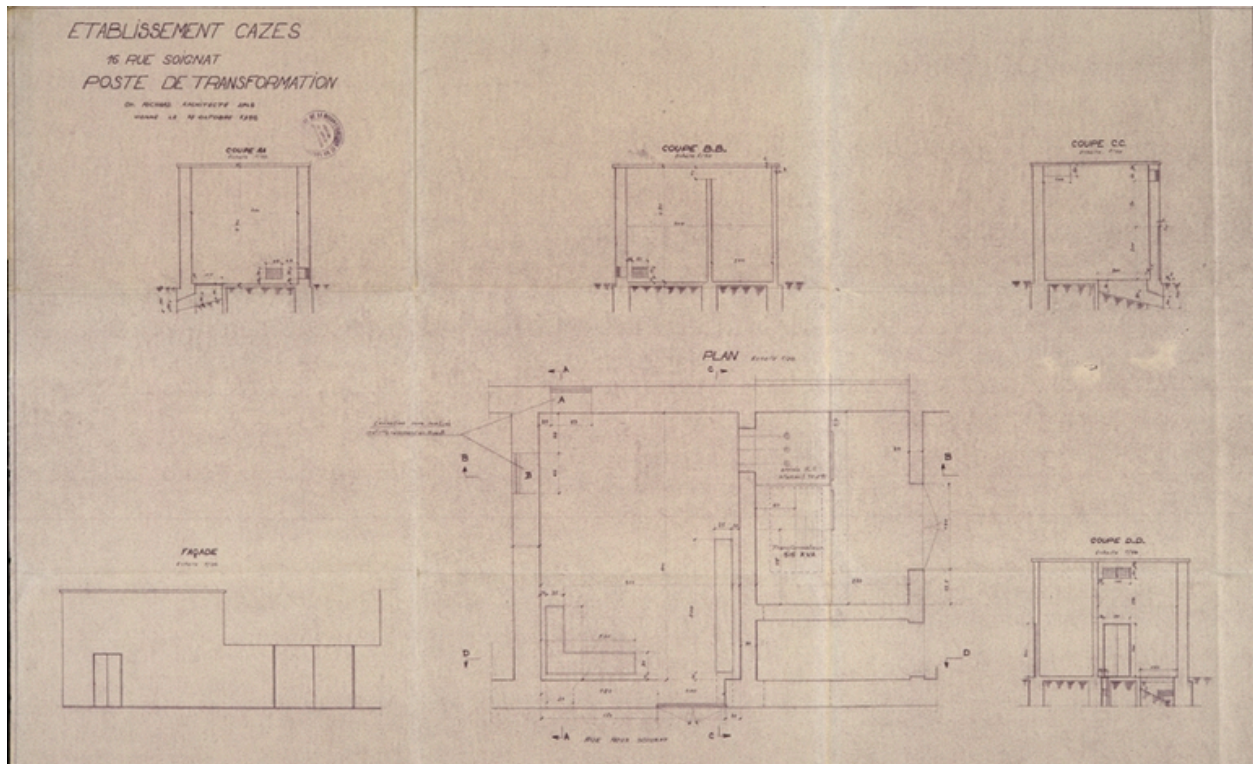


AC Lyon : 352 WP 026 PCA n° 314, plan du bâtiment de l'usine Caze avec les modifications en couleurs, 1956

IVR82_20096901856NUCA

Auteur de l'illustration (reproduction) : Gilles Bernasconi

© Région Rhône-Alpes, Inventaire général du patrimoine culturel ; © Ville de Lyon
reproduction soumise à autorisation du titulaire des droits d'exploitation

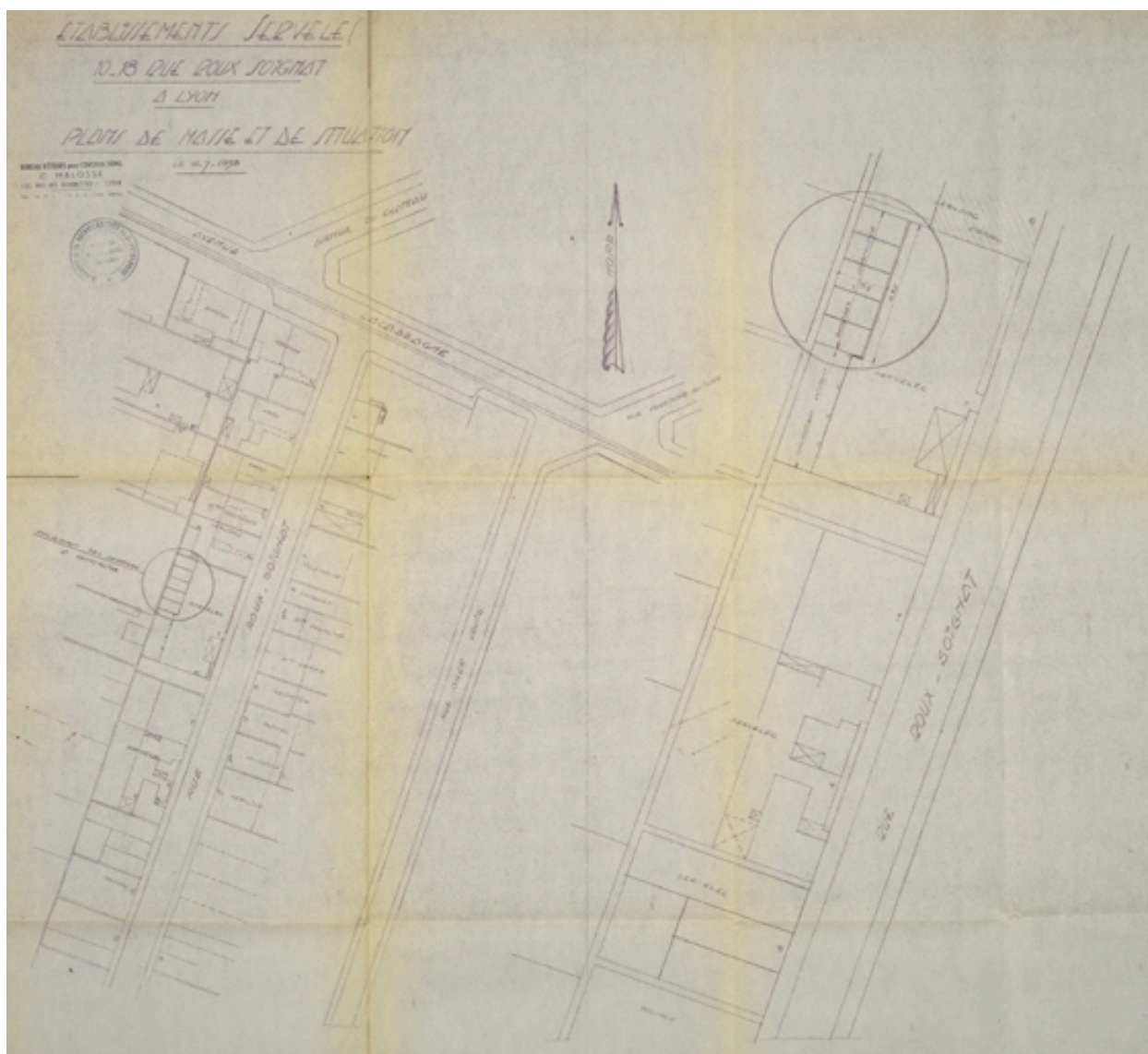


AC Lyon : 352 WP 055 PCA n° 556, plan, coupe, élévation d'un poste de transformation, 1956

IVR82_20096901859NUCA

Auteur de l'illustration (reproduction) : Gilles Bernasconi

© Région Rhône-Alpes, Inventaire général du patrimoine culturel ; © Ville de Lyon
reproduction soumise à autorisation du titulaire des droits d'exploitation

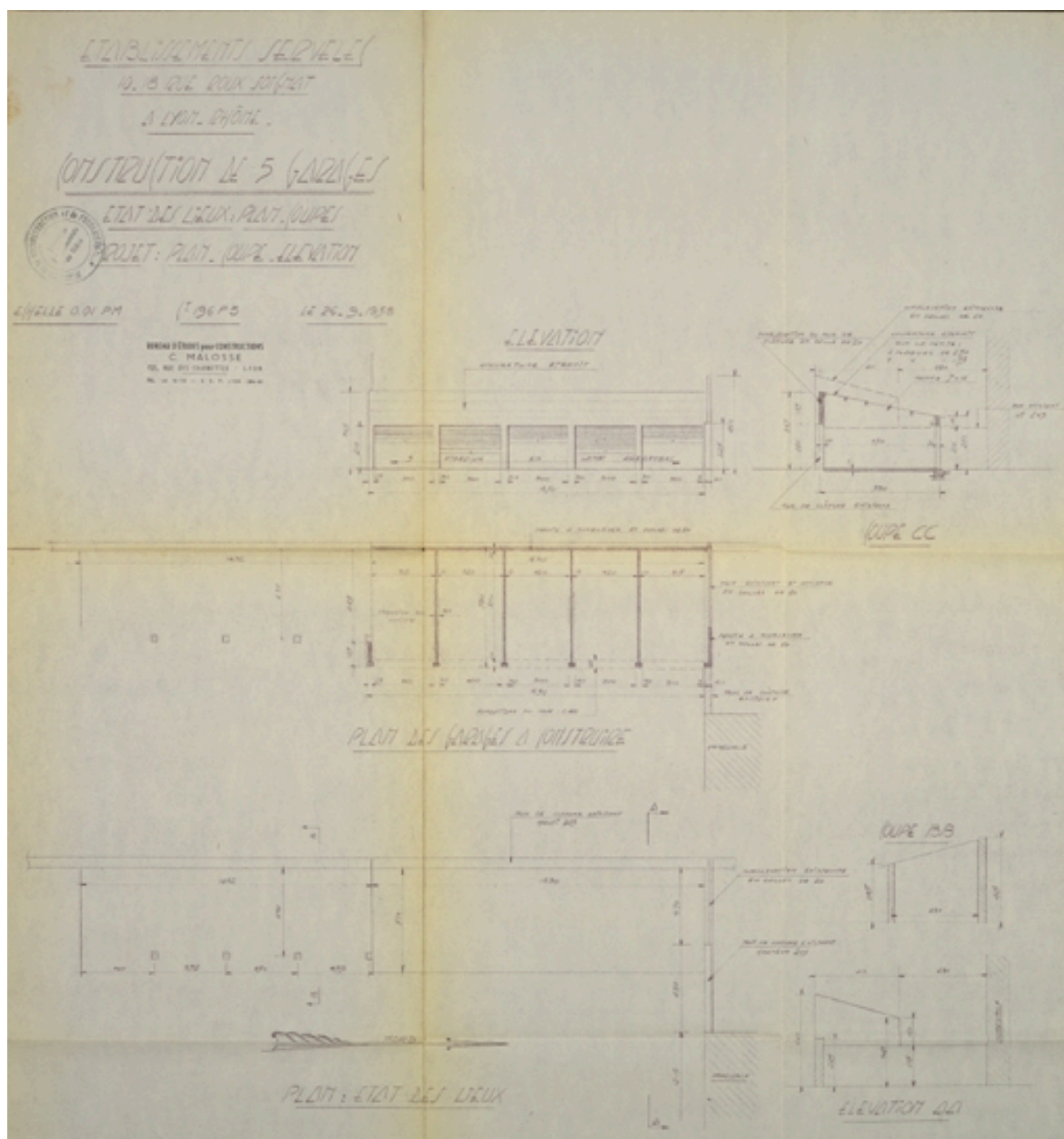


AC Lyon : 35 WP 049 PCA n° 584, plan de situation des 5 garages de la société Servelec, 1958

IVR82_20096901867NUCA

Auteur de l'illustration (reproduction) : Gilles Bernasconi

© Région Rhône-Alpes, Inventaire général du patrimoine culturel ; © Ville de Lyon
reproduction soumise à autorisation du titulaire des droits d'exploitation



AC Lyon : 35 WP 049 PCA n° 584, plan, coupe, élévation des 5 garages de la société Servelec, 1958

IVR82_20096901866NUCA

Auteur de l'illustration (reproduction) : Gilles Bernasconi

© Région Rhône-Alpes, Inventaire général du patrimoine culturel ; © Ville de Lyon
reproduction soumise à autorisation du titulaire des droits d'exploitation