



Lyon 7e  
Guillotière  
20 rue de Bonald

## Immeuble

### Références du dossier

Numéro de dossier : IA69007289  
Date de l'enquête initiale : 2015  
Date(s) de rédaction : 2015  
Cadre de l'étude : inventaire topographique Inventaire de la Ville de Lyon  
Degré d'étude : repéré

### Désignation

Dénomination : immeuble  
Parties constituantes non étudiées : entrepôt commercial

### Compléments de localisation

Milieu d'implantation : en ville  
Références cadastrales : 2014, AO, 32

### Historique

Immeuble construit en 1951 par l'architecte Jean Aschenbroich (inscription en façade : [J. ASCHENBROICH / Arch. DPLG / 1951]).  
Période(s) principale(s) : 3e quart 20e siècle  
Dates : 1951 (porte la date)  
Auteur(s) de l'oeuvre : Jean Aschenbroich (architecte, signature)

### Description

#### Éléments descriptifs

Matériau(x) du gros-oeuvre, mise en oeuvre et revêtement : béton, béton armé, enduit  
Étage(s) ou vaisseau(x) : sous-sol, rez-de-chaussée, 5 étages carrés  
Élévations extérieures : élévation à travées  
Type(s) de couverture : terrasse  
Escaliers : escalier hors-oeuvre : escalier tournant à retours avec jour  
Autres organes de circulations : ascenseur

#### Typologies et état de conservation

Typologies : immeuble à un corps de bâtiment  
État de conservation : bon état

### Statut, intérêt et protection

Statut de la propriété : propriété privée

### *Données complémentaires*

## F-MDE- Collectif Immeubles Marseille-Saint-André

Position	sur rue
Mitoyenneté	Oui
Rupture d'alignement	Non
Nombre de façades sur rue	1
Nombre de corps de bâtiments	2 corps de bâtiments en T
Place de l'entrée	centrée
Porte	bâtarde
Nombre de travées	6
Nombre de niveaux	6
Limite de toiture	sans traitement
Décrochement de façade	Non
Balcon	non
Balcon filant	Non
Loggia	Non
Balcon-loggia	Non
Visibilité des matériaux	en façade principale
Matériaux des encadrements	sans encadrements
Matériaux des garde-corps	métal
Escalier 1 : situation	à l'arrière
Escaliers en pendant	Non
1re volée différenciée	volée isolée
Nombre de volées par étage	3
Tour d'escalier	Oui
Matériaux de l'escalier	béton
Pavement	carrelage
Ascenseur	d'origine
Verrières	Non
Type de passage	passage piéton
Sas	Non
Distribution des logements	par palier de l'escalier
Dépendances	Bâtiment sur cour : garage ?
Agrandissement	Non
Surélévation	Non
Alignement	Non
Modification de façade	Non
Reconstruction de façade	Non

Nivellement	Non
-------------	-----

## Illustrations



Vue d'ensemble de l'élévation sur rue  
Phot. Catherine Guégan  
IVR82\_20156901128NUCA



Vue rapprochée de la porte d'entrée  
Phot. Catherine Guégan  
IVR82\_20156901129NUCA



Vue intérieure : le vestibule et la volée d'escalier isolée joignant la tour d'escalier et d'ascenseur  
Phot. Catherine Guégan  
IVR82\_20156901130NUCA



Vue générale de l'élévation sur cour (à droite)  
Phot. Catherine Guégan  
IVR82\_20156901124NUCA



Bâtiment sur cour (entrepôt ?)  
Phot. Catherine Guégan  
IVR82\_20156901133NUCA

## Dossiers liés

### Dossiers de synthèse :

Les immeubles du secteur "Saint-André" (Lyon 7) (IA69006880) Rhône-Alpes, Rhône, Lyon 7e, Guillotière

### Oeuvre(s) contenue(s) :

### Oeuvre(s) en rapport :

Rue de Bonald (IA69006839) Rhône-Alpes, Rhône, Lyon 7e, Guillotière

Auteur(s) du dossier : Magali Delavenne, Catherine Guégan

Copyright(s) : © Région Auvergne-Rhône-Alpes, Inventaire général du patrimoine culturel ; © Ville de Lyon



Vue d'ensemble de l'élévation sur rue

IVR82\_20156901128NUCA

Auteur de l'illustration : Catherine Guégan

© Région Rhône-Alpes, Inventaire général du patrimoine culturel ; © Ville de Lyon  
reproduction soumise à autorisation du titulaire des droits d'exploitation

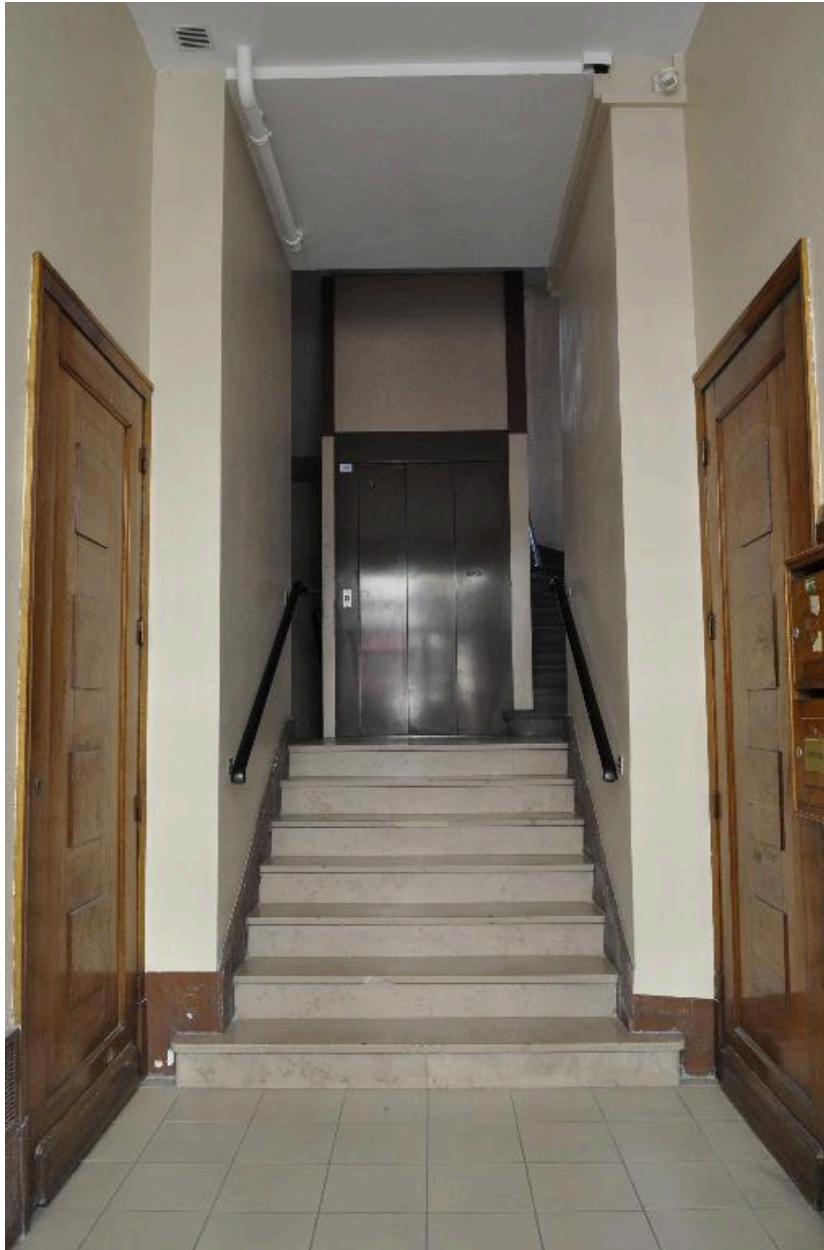


Vue rapprochée de la porte d'entrée

IVR82\_20156901129NUCA

Auteur de l'illustration : Catherine Guégan

© Région Rhône-Alpes, Inventaire général du patrimoine culturel ; © Ville de Lyon  
reproduction soumise à autorisation du titulaire des droits d'exploitation



Vue intérieure : le vestibule et la volée d'escalier isolée joignant la tour d'escalier et d'ascenseur

IVR82\_20156901130NUCA

Auteur de l'illustration : Catherine Guégan

© Région Rhône-Alpes, Inventaire général du patrimoine culturel ; © Ville de Lyon  
reproduction soumise à autorisation du titulaire des droits d'exploitation



Vue générale de l'élévation sur cour (à droite)

IVR82\_20156901124NUCA

Auteur de l'illustration : Catherine Guégan

© Région Rhône-Alpes, Inventaire général du patrimoine culturel ; © Ville de Lyon  
reproduction soumise à autorisation du titulaire des droits d'exploitation





Bâtiment sur cour (entrepôt ?)

IVR82\_20156901133NUCA

Auteur de l'illustration : Catherine Guégan

© Région Rhône-Alpes, Inventaire général du patrimoine culturel ; © Ville de Lyon  
reproduction soumise à autorisation du titulaire des droits d'exploitation