



Rhône-Alpes, Savoie
Aix-les-Bains
Choudy-Pont Rouge
49 avenue du Grand Port

Hôpital, dit pavillon Léon Blanc

Références du dossier

Numéro de dossier : IA73002344
Date de l'enquête initiale : 2014
Date(s) de rédaction : 2014
Cadre de l'étude : étude d'inventaire Inventaire de la Ville d'Aix-les-Bains
Degré d'étude : monographié

Désignation

Dénomination : hôpital
Appellation : pavillon Léon Blanc

Compléments de localisation

Milieu d'implantation : en ville
Références cadastrales : 1879, B, 1012 p. ; 1013 p. ; 1014 p. ; 2004, BO, 22

Historique

La construction du pavillon Léon Blanc est intimement liée à l'industriel américain John Pierpont-Morgan. A la demande du corps médical aixois, demande relayée par le docteur Léon Blanc, médecin personnel de Pierpont-Morgan lors de ses séjours dans la station thermale (AP Grosse. Dossier n°231, boîte n°16), l'industriel offre en 1910 une somme nécessaire à la construction d'un pavillon isolé dans lequel seraient soignés les tuberculeux, alors abrités dans l'hôpital-Infirmerie (Délibération du conseil municipal, 23 mai 1910). Pierpont-Morgan fait don de 165 000 francs pour l'acquisition des terrains, l'élargissement de la chaussée du boulevard Pierpont-Morgan et l'édification du pavillon. La gestion financière et la conduite du projet sont confiées au docteur Guyenot, directeur de l'Institut Zander, chargé de collaborer avec l'architecte communal Jules Pin (AP Grosse. Dossier n°231, boîte n°16). Pierpont-Morgan émet par ailleurs des exigences concernant la construction du pavillon : le bâtiment doit être isolé, construit au même alignement que l'hôpital-Infirmerie et l'hospice Brachet, réservé aux tuberculeux et baptisé « pavillon Léon Blanc ». L'élaboration des plans doit être confiée au docteur Guyenot (voir annexe 1). Animé par la volonté d'édifier un établissement modèle, John Pierpont-Morgan invite le docteur Guyenot à réaliser des visites aux Etats-Unis et en Europe pour s'inspirer des derniers progrès de l'architecture hospitalière (voir annexe 3).

Le premier marché de construction est passé avec l'entreprise Léon Grosse en août 1911 et concerne la construction d'un corps central et d'une aile (aile est) (AP Grosse. Dossier n°231, boîte n°16) dont les travaux sont achevés en 1912. Suite à une visite effectuée au mois d'avril, John Pierpont-Morgan décide de financer la construction d'une seconde aile (aile ouest) comprenant, selon ses souhaits, un grand dortoir pour les dames éclairé par de grandes baies vitrées en glace et doté d'une seconde terrasse sur la façade nord. L'entreprise Léon Grosse signe le marché de construction en mai 1912 et s'engage entre autres à construire « une galerie souterraine destinée à relier l'hôpital Docteur Léon Blanc au sous-sol de l'Hôpital Principal » et à réaliser des « travaux de sculpture sur la façade principale du pavillon central » (voir annexe 2) (AP Grosse. Dossier n°231, boîte n°16). La première pierre de la seconde aile est posée le 30 avril 1912. A cette occasion, le Cercle d'Aix-les-Bains offre à John Pierpont-Morgan une bêche en bois et en argent, gravée, conservée aujourd'hui à la Morgan Library à New-York.

Le pavillon Léon Blanc est inauguré le 15 mai 1913 en l'absence de l'industriel américain, décédé le 30 mars précédent. A cette occasion, Theodore Reinach, député de la Savoie, qualifie la construction de « pavillon spécial, largement ensoleillé, moitié hôpital, moitié sanatorium, muni de toutes les installations qui permettent l'aération la plus complète et

la désinfection la plus rigoureuse » (Le Démocrate savoisien. AD Savoie. 7 X 20). Les discours prononcés lors de cette inauguration sont largement relayés dans la presse locale mais aussi dans la presse spécialisée.

Le pavillon Léon Blanc se compose d'un corps central encadré de deux ailes et se développe sur un sous-sol, un rez-de-chaussée surélevé et un étage carré. Un moyen relief représentant le Grand sceau des Etats-Unis ainsi qu'un attique couronnent le corps central. Au premier étage des ailes, deux larges terrasses pourvues d'une balustrade en béton et supportées par des piliers en béton abritent « un promenoir » au rez-de-chaussée. Elles sont fermées latéralement pour se protéger du vent et peuvent s'abriter du soleil par un système d'auvents mécaniques rétractables reposant sur des aisseliers en béton. Conformément au souhait de John Pierpont-Morgan, la façade postérieure de l'aile ouest (aile gauche) est également pourvue d'une terrasse. Des décors ornent la façade postérieure du corps central ainsi que l'intérieur du bâtiment dont les niveaux sont desservis par des escaliers et un ascenseur.

Pendant la Première Guerre mondiale, le pavillon Léon Blanc est d'abord affecté comme hôpital militaire pour les blessés rapatriés du front (Délibération du conseil municipal, 9 septembre 1914) puis occupé par les permissionnaires américains à partir de 1917 (Contrat de bail entre le gouvernement américain et la municipalité d'Aix-les-Bains. AD Savoie. 7 X 10). A partir de 1922, la municipalité et la commission administrative de l'hôpital thermal Reine Hortense manifestent la volonté de procéder à des travaux de remise en état du bâtiment suite à son occupation pendant la guerre (AC Aix-les-Bains. 3 Q 1). Appuyée financièrement par John Pierpont-Morgan junior, acceptant d'offrir 50 000 francs (Délibération du conseil municipal, 19 janvier 1925), cette démarche n'aboutit qu'au début des années 1930 dans le cadre de la réflexion plus globale menée sur la réorganisation des services hospitaliers du site (voir dossier [Centre hospitalier, dit Site Aix-Grand Port](#)).

En 1932, le pavillon Léon Blanc est affecté à la médecine entraînant le réaménagement intérieur du bâtiment et sa surélévation d'un étage d'après des plans dessinés par l'architecte de la Ville, Francis Crochon. C'est certainement à cette occasion que l'attique situé sur le corps central, les décors extérieurs (Grand sceau des Etats-Unis et motifs sur la façade postérieure du corps central) ainsi que la terrasse placée contre l'élévation postérieure disparaissent. Les salles donnant sur le sud, c'est-à-dire sur les galeries du rez-de-chaussée et sur les terrasses du premier étage, sont réservées aux patients tandis que les pièces placées au nord sont dévolues aux services (AD Savoie. 7 X 12).

En 2014, les services logés dans le pavillon Léon Blanc ont déménagés. Le bâtiment est donc actuellement en grande partie inoccupé en attendant sa réaffectation. Les balustrades en béton des terrasses ainsi que leurs fermetures latérales, l'attique, les ferronneries des portes, les ornements extérieurs et intérieurs n'ont pas été conservés.

Période(s) principale(s) : 1er quart 20e siècle ()

Période(s) secondaire(s) : 2e quart 20e siècle ()

Dates : 1912 (daté par source), 1913 (daté par source), 1932 (daté par source)

Auteur(s) de l'oeuvre : Francis Crochon (architecte communal, attribution par source), Jules (aîné) Pin (architecte, attribution par source), Léon Grosse (entrepreneur de maçonnerie, attribution par source)

Personne(s) liée(s) à l'histoire de l'oeuvre : John Pierpont-Morgan (commanditaire, attribution par source)

Description

Le pavillon Léon Blanc est implanté à l'ouest du site, au même alignement que le bâtiment médico-technique (BMT) et le pavillon Le Revard.

Le pavillon Léon Blanc comprend un corps de bâtiment central encadré de deux ailes de plan rectangulaire. Excepté pour les parties basses bâties en moellons de pierre, la construction est en béton. Il compte un sous-sol, un rez-de-chaussée et deux étages carrés. Un toit à deux versants et croupe en ardoise abrite l'ensemble.

La composition de la façade principale (façade sud) repose en grande partie sur la présence au premier étage, de deux larges terrasses régnant sur les ailes et rachetant le décalage créé par la saillie formée par le corps central. Ces terrasses sont supportées par des piliers en béton de section carrée ménageant une galerie au rez-de-chaussée. Sur chaque aile, huit portes-fenêtres donnent accès à la terrasse du premier étage et à la galerie du rez-de-chaussée. Le corps central est quant à lui animé de trois travées et percé d'une porte d'entrée encadrée de deux petites baies. Des guirlandes et une agrafe en ornent l'encadrement. Au premier étage, un écusson placé dans le tympan d'un fronton brisé et des guirlandes témoignent de l'ancien décor du Grand sceau des Etats-Unis.

L'élévation postérieure présente une organisation beaucoup moins composée. Le centre est occupé par un avant-corps polygonal abritant l'escalier de distribution intérieur accessible par une porte. De part et d'autre, deux puits de lumière permettent d'éclairer les sous-sols.

Éléments descriptifs

Matériau(x) du gros-oeuvre, mise en oeuvre et revêtement : pierre, moellon, enduit ; pierre, moyen appareil ; béton enduit (?)

Matériau(x) de couverture : ardoise

Étage(s) ou vaisseau(x) : sous-sol, rez-de-chaussée, 2 étages carrés

Élévations extérieures : élévation à travées

Type(s) de couverture : toit à deux pans, croupe

Escaliers : escalier dans-oeuvre : escalier tournant à retours avec jour, en maçonnerie

Autres organes de circulations : ascenseur

Décor

Techniques : maçonnerie

Représentations : guirlande, fronton, blason

Statut, intérêt et protection

Hôpital militaire pendant la Première guerre mondiale : Hôpital bénévole n°161 bis. Fonctionne entre le 10 septembre 1914 et le 24 septembre 1917.

Statut de la propriété : propriété de la commune

Références documentaires

Documents d'archive

- **AD Savoie. 7 X 20. 1860-1927. Hôpitaux, hospices d'Aix. Affaires diverses.**
AD Savoie. 7 X 20. **Hôpitaux, hospices d'Aix. Affaires diverses**, 1860-1927.
AD Savoie : 7 X 20
- **AD Savoie. 7 X 10. 1902-1926. Hôpitaux, Hospice d'Aix-les-Bains. Construction parvillons...**
AD Savoie. 7 X 10. **Hôpitaux, Hospice d'Aix-les-Bains. Construction pavillons Pierpont-Morgan, Docteur Brachet, Léon Blanc**, 1902-1926.
AD Savoie : 7 X 10
- **AD Savoie. 7 X 11. 1926-1928. Hospices civils d'Aix. Réorganisation...**
AD Savoie. 7 X 11. **Hospices civils d'Aix. Réorganisation des services hospitaliers. Plans**, 1926-1928.
AD Savoie : 7 X 11
- **AD Savoie. 7 X 12. 1932. Hospices civils d'Aix. Hospices civils d'Aix. Réorganisation...**
AD Savoie. 7 X 12. **Hospices civils d'Aix. Hospices civils d'Aix. Réorganisation des services hospitaliers. Plans**, 1932.
AD Savoie : 7 X 12
- **AC Aix-les-Bains. 1 D. Registre des délibérations du conseil municipal.**
AC Aix-les-Bains. 1 D. **Registre des délibérations conseil municipal.**
AC Aix-les-Bains : 1 D
- **AC Aix-les-Bains. 3 Q 1. 1867-1930. Hospice, hôpital.**
AC Aix-les-Bains. 3 Q 1. **Hospice, hôpital**, 1867-1930.
AC Aix-les-Bains : 3 Q 1
- **AP Entreprise Léon Grosse. Dossier n°272, boîte n°19. 1913. Hôpital Léon Blanc. Fondation Pierpont-Morgan. Plans et mémoire de travaux.**
AP Entreprise Léon Grosse. Dossier n°272, boîte n°19. **Hôpital Léon Blanc. Fondation Pierpont-Morgan. Plans et mémoire de travaux**, 1913.
AP Entreprise Léon Grosse : Dossier n°272, boîte n°19
- **AP Entreprise Léon Grosse. Dossier n°231, boîte n°16. 1911. Fondation Pierpont-Morgan. Pavillon Léon Blanc. Hôpital d'Aix-les-Bains.**
AP Entreprise Léon Grosse. Dossier n°231, boîte n°16. **Fondation Pierpont-Morgan. Pavillon Léon Blanc. Hôpital d'Aix-les-Bains**, 1911.

AP Entreprise Léon Grosse : Dossier n°231, boîte n°16

Documents figurés

- **AC Aix-les-Bains. 3 Q 2. 1910. Bâtiments hospitaliers, plan parcellaire.**
Ville d'Aix-les-Bains. Bâtiments hospitaliers. Plan parcellaire / Pin J., architecte. Aix-les-Bains, juin 1910.
1 tirage de plan rehaussé : encre, crayon ; 30 x 41 cm (AC Aix-les-Bains. 3 Q 2)
AC Aix-les-Bains : 3 Q 2
- **AD Savoie. 7 X 11. 1925. Réorganisation des services, médecine, hôpital Léon Blanc, plans.**
Réorganisation des services hospitaliers d'Aix-les-Bains. 81. II. Médecine. Hôpital Léon Blanc [Plans] /
Crochon Francis, architecte. Aix-les-Bains, novembre 1925. Ech. 1:100. 1 tirage de plan rehaussé : crayon ;
105 x 64 cm (AD Savoie. 7 X 11)
AD Savoie : 7 X 11
- **AD Savoie. 7 X 11. 1928. Hospices civils, médecine, Hôpital Léon Blanc, plans.**
Hospices civils d'Aix-les-Bains. Médecine. Hôpital Léon Blanc. 179. [Plans] / Crochon Francis, architecte.
Aix-les-Bains, février 1928. Ech. 1:100. 1 tirage de plan ; 116 x 79 cm (AD Savoie. 7 X 11)
AD Savoie : 7 X 11
- **AD Savoie. 7 X 12. 1932. Hospices civils, hôpital Léon Blanc, surélévation d'un étage, plans.**
Hospices civils d'Aix-les-Bains. Médecine. Hôpital Léon Blanc. Surélévation d'un étage. 179. [Plans] /
Crochon Francis, architecte. Aix-les-Bains, février 1932. Ech. 1:100. 1 tirage de plan ; 110 x 68 cm (AD
Savoie. 7 X 12)
AD Savoie : 7 X 12
- **AD Savoie. 7 X 12. 1932. Hospices civils, hôpital Léon Blanc, surélévation d'un étage, coupes et
élévations.**
Hospices civils d'Aix-les-Bains. Médecine. Hôpital Léon Blanc. Surélévation d'un étage. 477. [Coupes et
élévations] / Crochon Francis, architecte. Aix-les-Bains, février 1932. Ech. 1:100. 1 tirage de plan ; 80 x 155,5
cm (AD Savoie. 7 X 12)
AD Savoie : 7 X 12
- **AP Entreprise Léon Grosse. Dossier n°272, boîte n°19. 1911. Hôpital Dr Léon Blanc. Plan modifié de
l'étage.**
Hôpital Dr Léon Blanc. Plan modifié de l'étage / [Pin Jules, architecte]. [Aix-les-Bains], [1911]. Ech. 1 : 50.
1 plan sur claque ; 47 x 90 cm (AP Entreprise Léon Grosse. Dossier n°272, boîte n°19)
AP Entreprise Léon Grosse : Dossier n°272, boîte n°19
- **AP Entreprise Léon Grosse. Dossier n°231, boîte n°19. 1911. Pavillon Dr Léon Blanc. Fondation
Pierpont-Morgan. Annexe à l'hôpital municipal d'Aix-les-Bains. Plan du sous-sol établi d'après les
données de M. le Dr Guyenot.**
**Pavillon Dr Léon Blanc. Fondation Pierpont-Morgan. Annexe à l'hôpital municipal d'Aix-les-Bains.
Plan du sous-sol établi d'après les données de M. le Dr Guyenot** / [Pin Jules], architecte. Aix-les-Bains,
1911. Ech. 1 : 100. 1 tirage de plan ; 45 x 86, 5 cm (AP Entreprise Léon Grosse. Dossier n°231, boîte n°19)
AP Entreprise Léon Grosse : Dossier n°231, boîte n°19
- **AP Entreprise Léon Grosse. Dossier n°231, boîte n°19. 1911. Fondation Pierpont-Morgan. Pavillon Dr
Léon Blanc. Annexe à l'hôpital municipal d'Aix-les-Bains. Plan n°4 bis. Plan du rez-de-chaussée établi
d'après les données de M. le Dr Guyenot.**
**Fondation Pierpont-Morgan. Pavillon Dr Léon Blanc. Annexe à l'hôpital municipal d'Aix-les-Bains.
Plan n°4 bis. Plan du rez-de-chaussée établi d'après les données de M. le Dr Guyenot** / Pin Jules,
architecte. Aix-les-Bains, octobre 1911. Ech. 1 : 50. 1 tirage de plan ; 60 x 92 cm (AP Entreprise Léon Grosse.
Dossier n°231, boîte n°19)

AP Entreprise Léon Grosse : Dossier n°231, boîte n°19

- **AP Entreprise Léon Grosse. Dossier n°231, boîte n°19. 1911. Fondation Pierpont-Morgan. Pavillon Dr Léon Blanc. Annexe de l'hôpital municipal d'Aix-les-Bains. 5. Plan de l'étage établi d'après les données de M. le Dr Guyenot.**
Fondation Pierpont-Morgan. Pavillon Dr Léon Blanc. Annexe de l'hôpital municipal d'Aix-les-Bains. 5. Plan de l'étage établi d'après les données de M. le Dr Guyenot / [Pin Jules], architecte. Aix-les-Bains, [1911]. Ech. 1 : 50. 1 tirage de plan ; 64 x 96 cm (AP Entreprise Léon Grosse. Dossier n°231, boîte n°19)
AP Entreprise Léon Grosse : Dossier n°231, boîte n°19
- **AP Entreprise Léon Grosse. Dossier n°231, boîte n°19. 1911. Pavillon Dr Léon Blanc. Fondation Pierpont-Morgan. Coupe perpendiculaire à l'une des ailes (salle de repos). Projet établi d'après les données de Monsieur le Docteur Guyenot.**
Pavillon Dr Léon Blanc. Fondation Pierpont-Morgan. Coupe perpendiculaire à l'une des ailes (salle de repos). Projet établi d'après les données de Monsieur le Docteur Guyenot / Pin Jules, architecte. Aix-les-Bains, mai 1911. Ech. 1 : 50. 1 tirage de plan ; 50 x 50 cm (AP Entreprise Léon Grosse. Dossier n°231, boîte n°19)
AP Entreprise Léon Grosse : Dossier n°231, boîte n°19
- **AP Entreprise Léon Grosse. Dossier n°231, boîte n°19. 1911. Pavillon Docteur Léon Blanc. Fondation Pierpont-Morgan. Façade principale.**
Pavillon Docteur Léon Blanc. Fondation Pierpont-Morgan. Façade principale / Pin Jules, architecte. Aix-les-Bains, juillet 1911. Ech. 1 : 50. 1 tirage de plan ; 42 x 94, 5 cm (AP Entreprise Léon Grosse. Dossier n°231, boîte n°19)
AP Entreprise Léon Grosse : Dossier n°231, boîte n°19
- **AP Entreprise Léon Grosse. Dossier n°231, boîte n°19. 1911. Pavillon Dr Léon Blanc. Fondation Pierpont-Morgan. Façade latérale.**
Pavillon Dr Léon Blanc. Fondation Pierpont-Morgan. Façade latérale / Pin Jules, architecte. Aix-les-Bains, juillet 1911. Ech. 1 : 50. 1 tirage de plan ; 42 x 60 cm (AP Entreprise Léon Grosse. Dossier n°231, boîte n°19)
AP Entreprise Léon Grosse : Dossier n°231, boîte n°19
- **AP Entreprise Léon Grosse. Dossier n°231, boîte n°19. 1911. Pavillon Dr Léon Blanc. Fondation Pierpont-Morgan. Façade postérieure.**
Pavillon Dr Léon Blanc. Fondation Pierpont-Morgan. Façade postérieure / Pin Jules, architecte. Aix-les-Bains, juillet 1911. Ech. 1 : 50. 1 tirage de plan ; 42 x 92 cm (AP Entreprise Léon Grosse. Dossier n°231, boîte n°19)
AP Entreprise Léon Grosse : Dossier n°231, boîte n°19
- **AP Entreprise Léon Grosse. Dossier n°272, boîte n°19. 1911. Pavillon Dr Léon Blanc. Fondation Pierpont-Morgan. Détails. Façade principale. Bâtiment central et travée des bâtiments en aile.**
Pavillon Dr Léon Blanc. Fondation Pierpont-Morgan. Détails. Façade principale. Bâtiment central et travée des bâtiments en aile / Pin Jules, architecte. Aix-les-Bains, mai 1911. Ech. 1 : 20. 1 tirage de plan rehaussé : crayon ; 65, 5 x 74 cm (AP Entreprise Léon Grosse. Dossier n°272, boîte n°19)
AP Entreprise Léon Grosse : Dossier n°272, boîte n°19
- **AP Entreprise Léon Grosse. Dossier n°272, boîte n°16. 1911. Pavillon Dr Léon Blanc. Fondation Pierpont-Morgan. Détails. Façade postérieure. Escalier.**
Pavillon Dr Léon Blanc. Fondation Pierpont-Morgan. Détails. Façade postérieure. Escalier / Pin Jules, architecte. Aix-les-Bains, mai 1911. Ech. 1 : 20. 1 tirage de plan rehaussé : crayon ; 68 x 74 cm (AP Entreprise Léon Grosse. Dossier n°272, boîte n°16)
AP Entreprise Léon Grosse : Dossier n°272, boîte n°16

- **AP Entreprise Léon Grosse. Dossier n°272, boîte n°19. 1911. Pavillon Dr Léon Blanc. Détail de la rampe d'escalier en fer forgé.**
Pavillon Dr Léon Blanc. Détail de la rampe d'escalier en fer forgé / [Pin Jules], architecte. [Aix-les-Bains], [1911]. Ech. 1 : 20. 1 tirage de plan ; 43 x 61 cm (AP Entreprise Léon Grosse. Dossier n°272, boîte n°19)
AP Entreprise Léon Grosse : Dossier n°272, boîte n°19
- **AP Entreprise Léon Grosse. Dossier n°231, boîte n°16. 1912. Fondation Pierpont-Morgan. Pavillon Docteur Léon Blanc. Plan du rez-de-chaussée. Aile couchant.**
Fondation Pierpont-Morgan. Pavillon Docteur Léon Blanc. Plan du rez-de-chaussée. Aile couchant / Pin Jules, architecte. [Aix-les-Bains], 1912. Ech. 1 : 50. 1 tirage de plan ; 58, 5 x 73 cm (AP Entreprise Léon Grosse. Dossier n°231, boîte n°16)
AP Entreprise Léon Grosse : Dossier n°231, boîte n°16
- **AP Entreprise Léon Grosse. Dossier n°231, boîte n°16. 1912. Pavillon Docteur Léon Blanc. Fondation Pierpont-Morgan. Annexe à l'hôpital municipal d'Aix-les-Bains. Plan du sous-sol établi d'après les données de Mr le Docteur Guyenot.**
Pavillon Docteur Léon Blanc. Fondation Pierpont-Morgan. Annexe à l'hôpital municipal d'Aix-les-Bains. Plan du sous-sol établi d'après les données de Mr le Docteur Guyenot / Pin Jules, architecte. [Aix-les-Bains], 1912. Ech. 1 : 10. 1 tirage de plan ; 36 x 83, 5 cm (AP Entreprise Léon Grosse. Dossier n°231, boîte n°16)
AP Entreprise Léon Grosse : Dossier n°231, boîte n°16
- **AP Entreprise Léon Grosse. Dossier n°231, boîte n°16. 1912. Fondation Pierpont-Morgan. Pavillon Docteur Léon Blanc. Plan de l'étage. Aile couchant.**
Fondation Pierpont-Morgan. Pavillon Docteur Léon Blanc. Plan de l'étage. Aile couchant / Pin Jules, architecte. [Aix-les-Bains], 1912. Ech. 1 : 50. 1 tirage de plan ; 59 x 73 cm (AP Entreprise Léon Grosse. Dossier n°231, boîte n°16)
AP Entreprise Léon Grosse : Dossier n°231, boîte n°16
- **AP Entreprise Léon Grosse. Dossier n°231, boîte n°16. 1912. Fondation Pierpont-Morgan. Pavillon Docteur Léon Blanc. Coupe transversale CD.**
Fondation Pierpont-Morgan. Pavillon Docteur Léon Blanc. Coupe transversale CD / Pin Jules, architecte. [Aix-les-Bains], 1912. Ech. 1 : 50. 1 tirage de plan ; 43 x 44 cm (AP Entreprise Léon Grosse. Dossier n°231, boîte n°16)
AP Entreprise Léon Grosse : Dossier n°231, boîte n°16
- **AP Entreprise Léon Grosse. Dossier n°231, boîte n°16. 1912. Fondation Pierpont-Morgan. Pavillon Docteur Léon Blanc. Coupe transversale AB.**
Fondation Pierpont-Morgan. Pavillon Docteur Léon Blanc. Coupe transversale AB / Pin Jules, architecte. [Aix-les-Bains], 1912. Ech. 1 : 50. 1 tirage de plan ; 43 x 44 cm (AP Entreprise Léon Grosse. Dossier n°231, boîte n°16)
AP Entreprise Léon Grosse : Dossier n°231, boîte n°16
- **AP Entreprise Léon Grosse. Dossier n°231, boîte n°16. 1912. Fondation Pierpont-Morgan. Pavillon Docteur Léon Blanc. Façade principale. Aile couchant.**
Fondation Pierpont-Morgan. Pavillon Docteur Léon Blanc. Façade principale. Aile couchant / Pin Jules, architecte. [Aix-les-Bains], 1912. Ech. 1 : 50. 1 tirage de plan ; 41 x 70 cm (AP Entreprise Léon Grosse. Dossier n°231, boîte n°16)
AP Entreprise Léon Grosse : Dossier n°231, boîte n°16
- **AP Entreprise Léon Grosse. Dossier n°231, boîte n°16. 1912. Fondation Pierpont-Morgan. Pavillon Docteur Léon Blanc. Façade postérieure. Aile couchant.**

- Fondation Pierpont-Morgan. Pavillon Docteur Léon Blanc. Façade postérieure. Aile couchant / Pin Jules, architecte.** [Aix-les-Bains], 1912. Ech. 1 : 50. 1 tirage de plan ; 41 x 70 cm (AP Entreprise Léon Grosse. Dossier n°231, boîte n°16)
AP Entreprise Léon Grosse : Dossier n°231, boîte n°16
- **AP Entreprise Léon Grosse. Dossier n°231, boîte n°16. 1912. Fondation Pierpont-Morgan. Pavillon Docteur Léon Blanc. Façade latérale couchant.**
Fondation Pierpont-Morgan. Pavillon Docteur Léon Blanc. Façade latérale couchant / Pin Jules, architecte. [Aix-les-Bains], 1912. Ech. 1 : 50. 1 tirage de plan ; 43, 5 x 44, 5 cm (AP Entreprise Léon Grosse. Dossier n°231, boîte n°16)
AP Entreprise Léon Grosse : Dossier n°231, boîte n°16
 - **AP Entreprise Léon Grosse. Boîte n°2, n°22. 1912. Pavillon Léon Blanc. Plans, coupe et élévations.**
[Pavillon Léon Blanc. Plans, coupe et élévations] / Munier G., dessinateur. [Aix-les-Bains], [1912]. Ech. 1 : 333. 1 plan sur claque ; 37 x 91 cm (AP Entreprise Léon Grosse. Boîte n°2, n°22)
AP Entreprise Léon Grosse : Boîte n°2, n°22
 - **AP Entreprise Léon Grosse. Dossier n°231, boîte n°19. 1911. Hôpital Léon Blanc. Pavillon Pierpont-Morgan. Façade principale. Porte Entrée.**
Hôpital Léon Blanc. Pavillon Pierpont-Morgan. Façade principale. Porte Entrée / Pin Jules, architecte. Aix-les-Bains, [1911]. 1 dess. sur calque : fusain, craie ; 194 x 85 cm (AP Entreprise Léon Grosse. Dossier n°231, boîte n°19)
AP Entreprise Léon Grosse : Dossier n°231, boîte n°19
 - **AP Entreprise Léon Grosse. Dossier n°231, boîte n°19. 1911. Hôpital Dr Léon Blanc. Porte de service (façade latérale). Grille fer forgé.**
Hôpital Dr Léon Blanc. Porte de service (façade latérale). Grille fer forgé / Pin Jules, architecte. Aix-les-Bains, [1911]. 1 dess. sur calque : fusain ; 146 x 55 cm (AP Entreprise Léon Grosse. Dossier n°231, boîte n°19)
AP Entreprise Léon Grosse : Dossier n°231, boîte n°19
 - **AP Entreprise Léon Grosse. Dossier n°231, boîte n°16. Dessin préparatoire pour un moyen relief situé sur la façade sud du corps central du pavillon Léon Blanc. Grand sceau des Etats-Unis.**
[Dessin préparatoire pour un moyen relief situé sur la façade sud du corps central du pavillon Léon Blanc. Grand sceau des Etats-Unis] / S.n. S.l., [1912]. 1 dess. : fusain ; 153 x 150 cm (AP Entreprise Léon Grosse. Dossier n°231, boîte n°16)
AP Entreprise Léon Grosse : Dossier n°231, boîte n°16
 - **AC Aix-les-Bains. 11 Fi 55. 1912. John Pierpont-Morgan devant l'entrée du pavillon Léon Blanc.**
[John Pierpont-Morgan devant l'entrée du pavillon Léon Blanc] / S.n. [Aix-les-Bains], [1912]. 1 fotogr. : n. et b. ; 12 x 17 cm (AC Aix-les-Bains. 11 Fi 55)
AC Aix-les-Bains : 11 Fi 55
 - **AC Aix-les-Bains. Cp 12_006. 1913. Hôpital du Dr Léon Blanc.**
Hôpital du Dr Léon Blanc. Aix-les-Bains / Aix-les-Bains : A. Perrein, [vers 1913]. 1 fotogr. imprimée ; 9 x 13 cm (AC Aix-les-Bains. Cp 12_006)
AC Aix-les-Bains : Cp 12_006
 - **AC Aix-les-Bains. Cp 12_009. 1920. La Savoie. 24. Hôpital Dr Léon Blanc et Américain.**
La Savoie. 24. Aix-les-Bains. Hôpital Dr Léon Blanc et Américain / Paris : Ed. Catala Frères, [vers 1920]. 1 carte postale ; 9 x 13 cm (AC Aix-les-Bains. Cp 12_009)
AC Aix-les-Bains : Cp 12_009
 - **AC Aix-les-Bains. 12 FI 6_0051. Vers 1920. Hôpital Léon Blanc. Vue de trois-quarts depuis l'est.**

[Hôpital Léon Blanc. Vue de trois-quarts depuis l'est] / S.n. [vers 1920]. 1 fotogr. : n. et b. ; 10 x 13 cm (AC Aix-les-Bains. 12 FI 6_0051)
AC Aix-les-Bains : 12 FI 6_0051

Bibliographie

- **ESNAULT, J.-F. Aix-les-Bains ou la mémoire des pierres. 1982.**
ESNAULT, Jean-François. **Aix-les-Bains ou la mémoire des pierres.** Paris : 1982. 250 p. multigr. : ill. ; 29,5 cm
pp. 95-98

Annexe 1

ANNEXE 1 Lettre de J. Pierpont-Morgan, 28 avril 1910

ANNEXE 1

Lettre de J. Pierpont-Morgan, 28 avril 1910

(AC Aix-les-Bains. 3 Q 2)

« Je, soussigné, J. Pierpont-Morgan, m'engage à construire sur le terrain mis à ma disposition par la Commission administrative des Hospices et Hôpitaux d'Aix-les-Bains, un pavillon isolé, sous réserve expresse qu'il sera exclusivement réservé aux tuberculeux de la commune d'Aix-les-Bains. Ce pavillon portera le nom de : « Pavillon Léon Blanc ».

Il sera construit d'après les plans que j'aurais préalablement approuvés, par les soins et sous la direction du Docteur Guyenot, qui aura tous les pouvoirs pour choisir tous les entrepreneurs et architectes, traiter avec eux, et régler toutes les dépenses quelconques d'entrepreneurs et autres, occasionnés par cette opération ».

Annexe 2

ANNEXE 3 Discours de M. Guyenot lors de l'inauguration du pavillon Léon Blanc

ANNEXE 3

Discours de M. Guyenot lors de l'inauguration du pavillon Léon Blanc

Extrait de : ESNAULT, Jean-François. **Aix-les-Bains ou la mémoire des pierres.** Paris : 1982. pp. 95-98.

« En 1911, me promenant comme collaborateur, et mettant à ma disposition les moyens financiers pour la réalisation de sa féconde initiative, il [M. Pierpont-Morgan] me chargea de la construction et de l'aménagement de l'hôpital que nous inaugurons aujourd'hui : mais je devais préalablement aller me rendre compte, tant en Europe qu'aux Etats-Unis, des derniers progrès de l'architecture hospitalière, et m'en inspirer pour le projet à établir.

Au retour de ce voyage, notes et croquis furent étudiés avec le concours dévoué de notre architecte, M. J. Pin, qui a dressé les plans définitifs.

Notre objectif principal a donc été de réaliser dans cet hôpital un maximum d'aération, un maximum d'oxygénation et de lumière, de cette « douce lumière » que Goethe appelait en mourrant et qui, tueuse de microbes, source de la vie mais aussi sœur de l'espoir et de la joie, exerce sur les malades sa merveilleuse influence et son irrésistible domination. [...] je me contenterai seulement de vous signaler certains points particuliers qui ont le plus spécialement attiré mon attention.

Tout d'abord, dès son admission qui a lieu par une entrée spéciale, le malade passera dans une salle de bains où sa toilette complète sera surveillée par un infirmier chargé de ce service, et ses vêtements seront désinfectés par des vapeurs de formol dans une chambre voisine.

Les deux salles communes (hommes et femmes) contiendront chacun dix malades. Elles ont 5 mètres de haut, avec un cube d'air de 55 mètres par lit. A chacune d'elles se trouve annexée une chambre d'agonisants et des chambres d'isolement.

Le chauffage est assuré par des radiateurs à vapeur à basse pression, placés sur des supports au-dessus du sol, de façon à rendre le nettoyage très facile.

La ventilation se fait par des cheminées à appel réglable, s'ouvrant au plafond.

Le sol est en linoléum épais, avec cette particularité que, grâce à un nouveau dispositif, le linoléum se poursuit en arrondi avec le mur, sans solution de continuité, même dans les angles.

Doublees de tôle d'acier, des deux côtés, les portes n'ont ni saillant, ni rentrant ; lissées et vernies, elles n'offrent aucune prise aux poussières et aux corps étrangers.

Tous les murs sont ripolinés en vert très clair, couleur qui fatigue moins la vue que le blanc ou le gris.

Les lavabos avec au chaude et eau froide sont individuels, et le service hydrothérapique est assuré par des salles de bains et de douches, indépendantes pour chaque section.

Enfin, des chambres de veille et de nombreux locaux de dépendances s'ajoutent aux installations précédentes.

Chaque salle commune donne accès par plusieurs ouvertures à des terrasses spacieuses, protégées contre le vent et munies de bannes mobiles, les mettant à l'abri du soleil et de la pluie.

Les malades peuvent y être transportés dans leur lit, à l'aide d'un appareil roulant de manœuvre très facile.

Communiquant avec les terrasses, une salle de réunion pour hommes et une pour femmes, sont réservées aux malades non alités. Quant à la désinfection des linges de corps, des serviettes, des draps, etc., elle est obtenue avec le minimum possible de manipulation.

Après avoir réuni tout le linge à désinfecter dans un chariot spécial, ce dernier est amené vers un placard communiquant par une large trémie avec la salle de désinfection placée en sous-sol.

Cette trémie est recouverte d'une trappe mue par un levier qui présente une disposition nouvelle et dont voici la caractéristique :

Un levier, mû de l'extérieur, commande l'ouverture et la fermeture de la trappe, mais avec les particularités suivantes :

Quand la porte du placard est ouverte, la trappe reste toujours fermée et le levier, bloqué automatiquement, ne peut fonctionner. Le linge est donc posé sur cette trappe par un mouvement à bascule du chariot. En fermant alors la porte du placard, on libère le levier dont la manœuvre ouvrira la trappe. D'autre part, la porte est bloquée automatiquement tant que la trappe reste ouverte, si bien qu'on ne peut avoir à la fois l'ouverture de la trappe et celle de la porte. Dans ces conditions, on évite d'une façon absolue l'appel de l'air et le refoulement des gaz septiques à l'intérieur de l'hôpital. Le linge arrivé au sous-sol est stérilisé dans un appareil à vapeur sous pression et transporté à la buanderie. [...] »

Annexe 3

ANNEXE 2 Travaux entrepris en 1912

ANNEXE 2

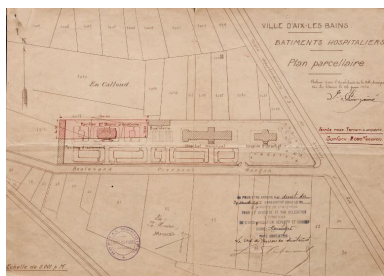
Travaux entrepris en 1912

Extrait de : Marché conclu entre le Dr Guyenot et l'Entreprise Léon Grosse, 5 mai 1912 (AP Entreprise Léon Grosse. Dossier n°231, boîte N°16)

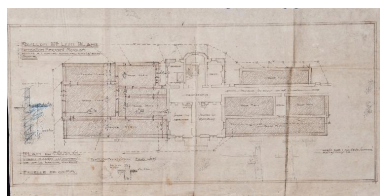
« Cette entreprise générale comprend :

- 1°) Tous les travaux nécessaires à la construction complète du Pavillon couchant, conformément aux plans définitifs dressés par M. J. Pin, en conformité du programme indiqué par M. Pierpont-Morgan. [...]
- 2°) La fourniture et la mise en place d'une grille en fer forgé sur bahuts de couronnement en ciment Portland moulé, laquelle sera conforme au modèle de la partie anciennement exécutée contre le portail principal, ainsi que le dérasement et le dressement du mur existant [...]
- 3°) La construction d'une galerie souterraine destinée à relier l'hôpital Docteur Léon Blanc au sous-sol de l'Hôpital Principal
- 4°) Les travaux de sculpture de la façade principale du Pavillon Central
- 5°) L'établissement de tentes-bannes sur vérandah midi du Pavillon Levant
- 6°) La fourniture et mise en place de persiennes en fer aux portes sur terrasse midi du Pavillon Levant ».

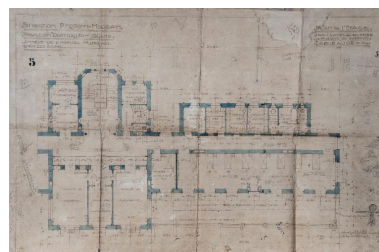
Illustrations



Plan parcellaire, 1910, implantation de l'hôpital Léon Blanc
Repro. Denys Harreau
IVR82_20147300925NUCB



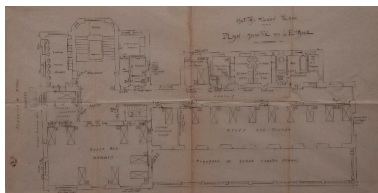
Aile est, 1911 : plan du sous-sol
Repro. Denys Harreau
IVR82_20157300453NUCB



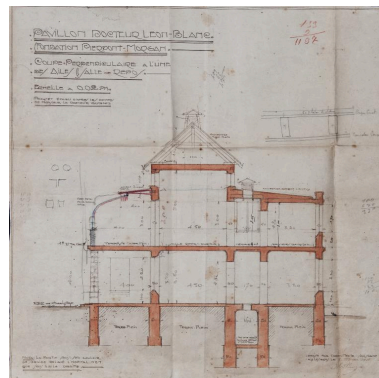
Aile est, 1911 : plan du 1er étage
Repro. Denys Harreau
IVR82_20157300455NUCB



Aile est, 1911 : plan du 1er étage
Repro. Denys Harreau
IVR82_20157300454NUCB



Aile est, 1911 : plan
modifié du 1er étage
Repro. Denys Harreau
IVR82_20157300392NUCB



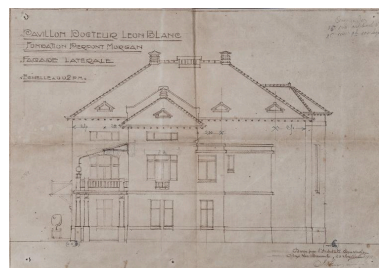
Aile est, 1911 : coupe
Repro. Denys Harreau
IVR82_20157300456NUCB



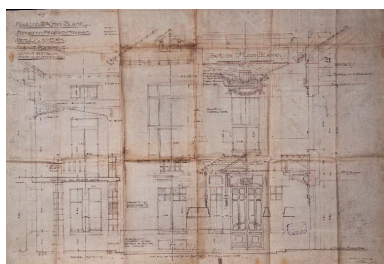
Aile est, 1911 : façade postérieure
Repro. Denys Harreau
IVR82_20157300458NUCB



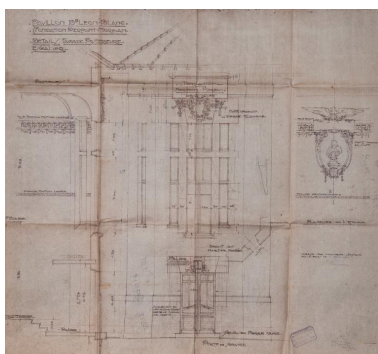
Aile est, 1911 : façade principale
Repro. Denys Harreau
IVR82_20157300389NUCB



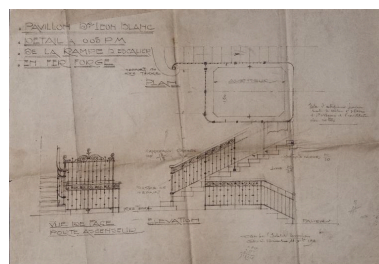
Aile est, 1911 : façade latérale
Repro. Denys Harreau
IVR82_20157300457NUCB



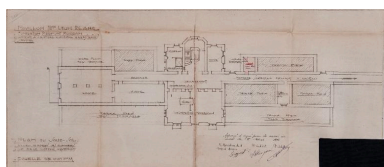
Aile est, 1911 : décors
façade principale
Repro. Denys Harreau
IVR82_20157300391NUCB



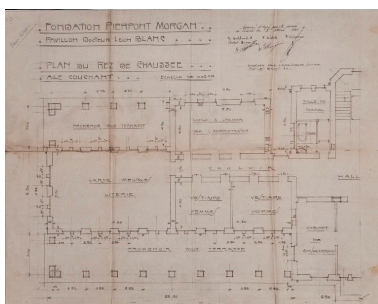
Aile est, 1911 : décors
façade postérieure
Repro. Denys Harreau
IVR82_20157300390NUCB



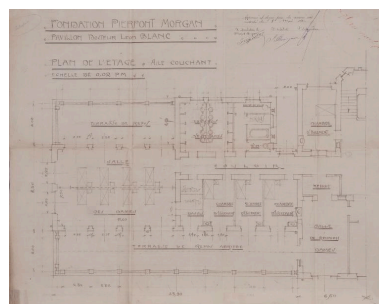
Aile est, 1911 : rampe d'escalier
Repro. Denys Harreau
IVR82_20157300459NUCB



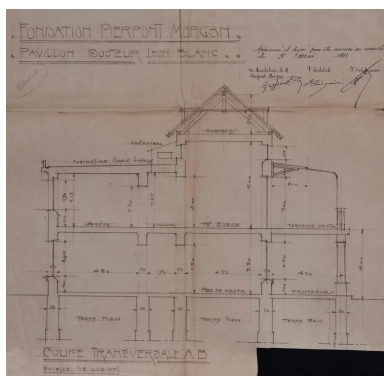
Aile ouest, 1912 : plan du sous-sol
Repro. Denys Harreau
IVR82_20157300386NUCB



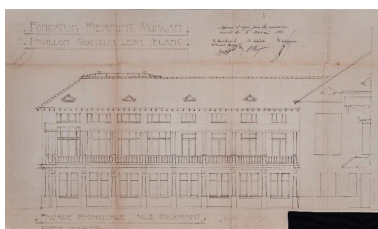
Aile ouest, 1912 : plan
du rez-de-chaussée
Repro. Denys Harreau
IVR82_20157300385NUCB



Aile ouest, 1912 : plan du 1er étage
Repro. Denys Harreau
IVR82_20157300387NUCB



Aile ouest, 1912 : coupe transversale
Repro. Denys Harreau
IVR82_20157300388NUCB



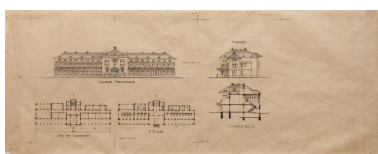
Aile ouest, 1912 : façade principale
Repro. Denys Harreau
IVR82_20157300382NUCB



Aile ouest, 1912 : façade postérieure
Repro. Denys Harreau
IVR82_20157300383NUCB



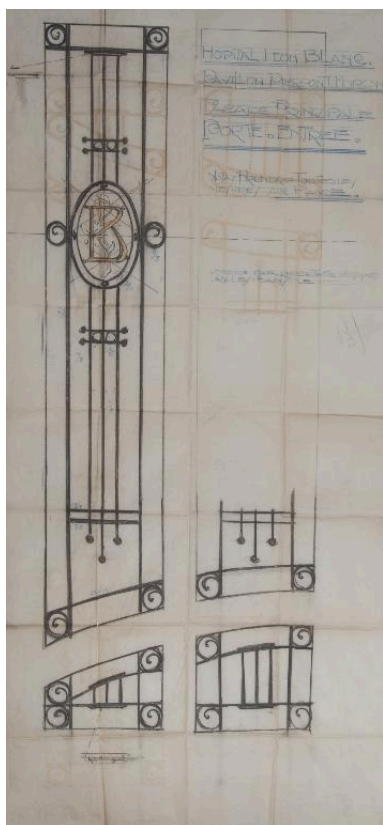
Aile ouest, 1912 : façade latérale
Repro. Denys Harreau
IVR82_20157300384NUCB



Plans, coupe et élévations
d'ensemble, 1912
Repro. Denys Harreau
IVR82_20157300254NUCB



Grand sceau des Etats-
Unis : dessin préparatoire
Repro. Denys Harreau
IVR82_20157300448NUCB



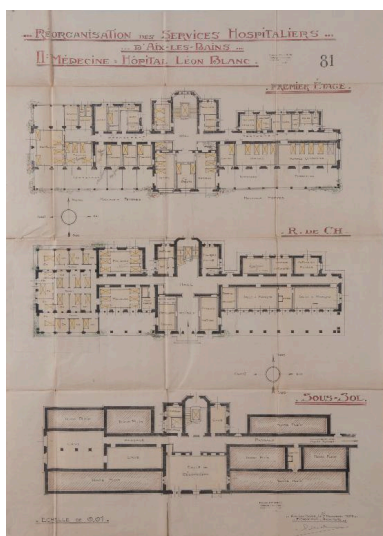
Grille de la porte d'entrée
sur le corps central
Repro. Denys Harreau
IVR82_20157300450NUCB



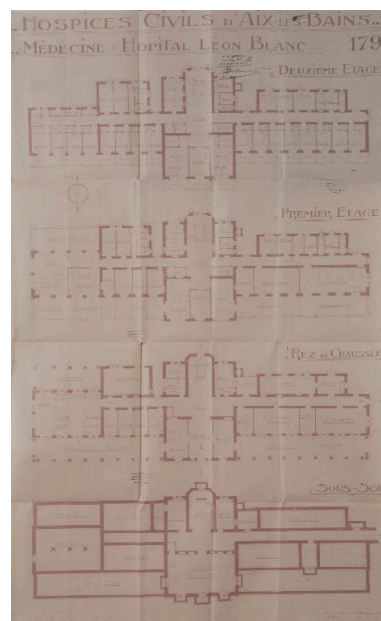
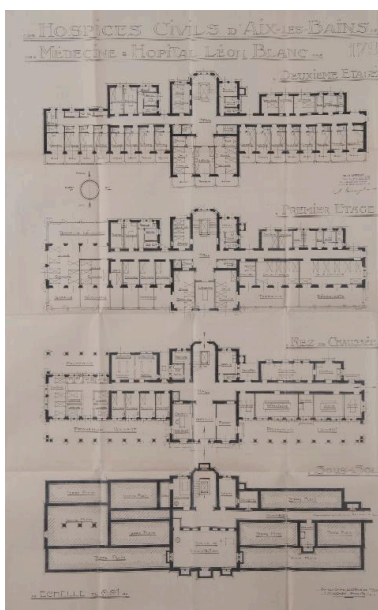
Monogramme LB sur
la grille de l'entrée
Repro. Denys Harreau
IVR82_20157300451NUCB



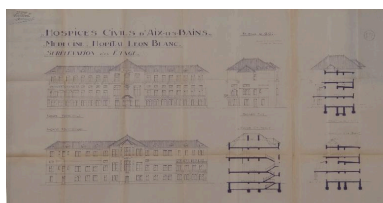
Grille en fer forgé :
dessin préparatoire
Repro. Denys Harreau
IVR82_20157300452NUCB



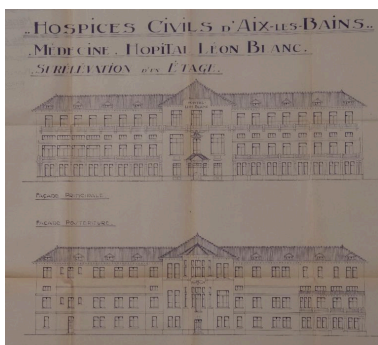
Plans, 1925
Repro. Denys Harreau
IVR82_20147300373NUCB



Plans, 1928
Repro. Denys Harreau
IVR82_20147300374NUCB



Coupes et élévations, 1932
Repro. Denys Harreau
IVR82_20147300363NUCB



Élévations, 1932
Repro. Denys Harreau
IVR82_20147300364NUCB

Plans, 1932
Repro. Denys Harreau
IVR82_20147300365NUCB



Le pavillon Léon Blanc, vers 1913
Repro. Denys Harreau
IVR82_20147300921NUCB



Le pavillon Léon Blanc, vers 1920
Repro. Denys Harreau
IVR82_20147300923NUCB



Vue d'ensemble, 1920
Repro. Denys Harreau
IVR82_20157301093NUCB



John Pierpont-Morgan
devant le pavillon, vers 1912
Repro. Denys Harreau
IVR82_20147301187NUCB



Vue de trois-quarts droit
Phot. Denys Harreau
IVR82_20147300541NUCA



Vue de trois-quarts gauche
Phot. Denys Harreau
IVR82_20147300546NUCA



Façades postérieure et latérale
Phot. Denys Harreau
IVR82_20147300547NUCA



Décor au-dessus de la porte
d'entrée, façade principale
Phot. Denys Harreau
IVR82_20147300544NUCA



Façade postérieure, puits de lumière
Phot. Denys Harreau
IVR82_20147300548NUCA



Façade principale, galerie et terrasse
Phot. Denys Harreau
IVR82_20147300542NUCA

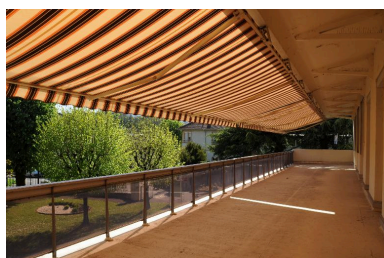


Pilier supportant la terrasse
Phot. Denys Harreau
IVR82_20147300543NUCA

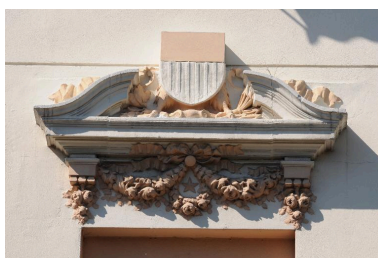
Façade postérieure, avant-
corps abritant l'escalier intérieur
Phot. Denys Harreau
IVR82_20147300549NUCA



Terrasse du 1er étage, aile gauche
Phot. Denys Harreau
IVR82_20147300574NUCA



Terrasse du 1er étage, aile gauche
Phot. Denys Harreau
IVR82_20147300576NUCA



Vestiges du décor du Grand sseau
des Etats-Unis, façade principale
Phot. Denys Harreau
IVR82_20147300545NUCA



Chambre, 1er étage, aile gauche
Phot. Denys Harreau
IVR82_20147300577NUCA

Dossiers liés

Est partie constituante de : Centre hospitalier, dit Site Aix-Grand Port (IA73002339) Rhône-Alpes, Savoie, Aix-les-Bains, Choudy-Pont Rouge, 49 avenue du Grand-Port

Dossiers de synthèse :

Généralités (IA73001081) Rhône-Alpes, Savoie, Aix-les-Bains

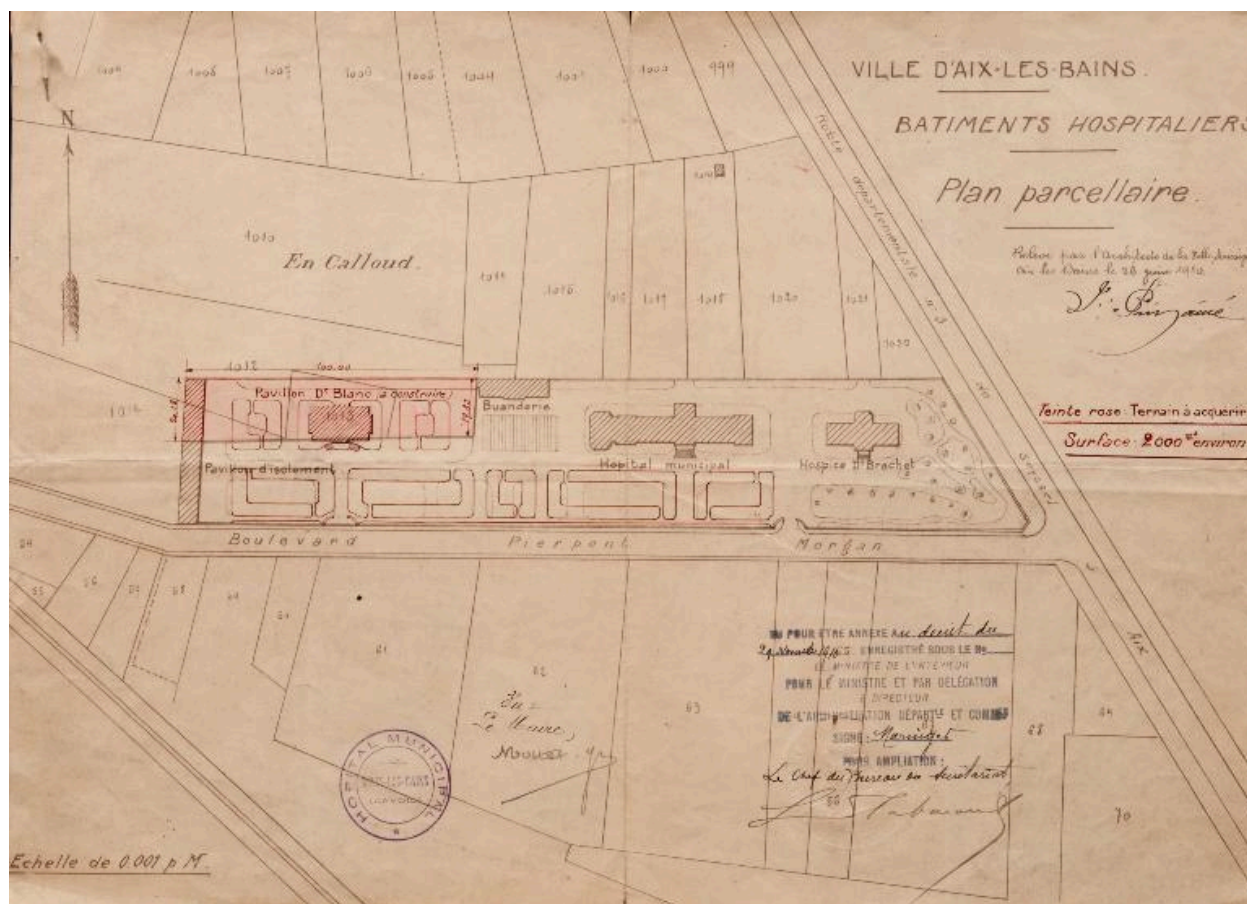
Oeuvre(s) contenue(s) :

Oeuvre(s) en rapport :

Secteur urbain de Choudy-Pont Rouge (IA73001417) Aix-les-Bains

Auteur(s) du dossier : Elsa Belle, Philippe Gras

Copyright(s) : © Région Rhône-Alpes, Inventaire général du patrimoine culturel ; © Ville d'Aix-les-Bains



Plan parcellaire, 1910, implantation de l'hôpital Léon Blanc

Référence du document reproduit :

- **AC Aix-les-Bains. 3 Q 2. 1910. Bâtiments hospitaliers, plan parcellaire.**
Ville d'Aix-les-Bains. Bâtiments hospitaliers. Plan parcellaire / Pin J., architecte. Aix-les-Bains, juin 1910.
1 tirage de plan rehaussé : encre, crayon ; 30 x 41 cm (AC Aix-les-Bains. 3 Q 2)
AC Aix-les-Bains : 3 Q 2

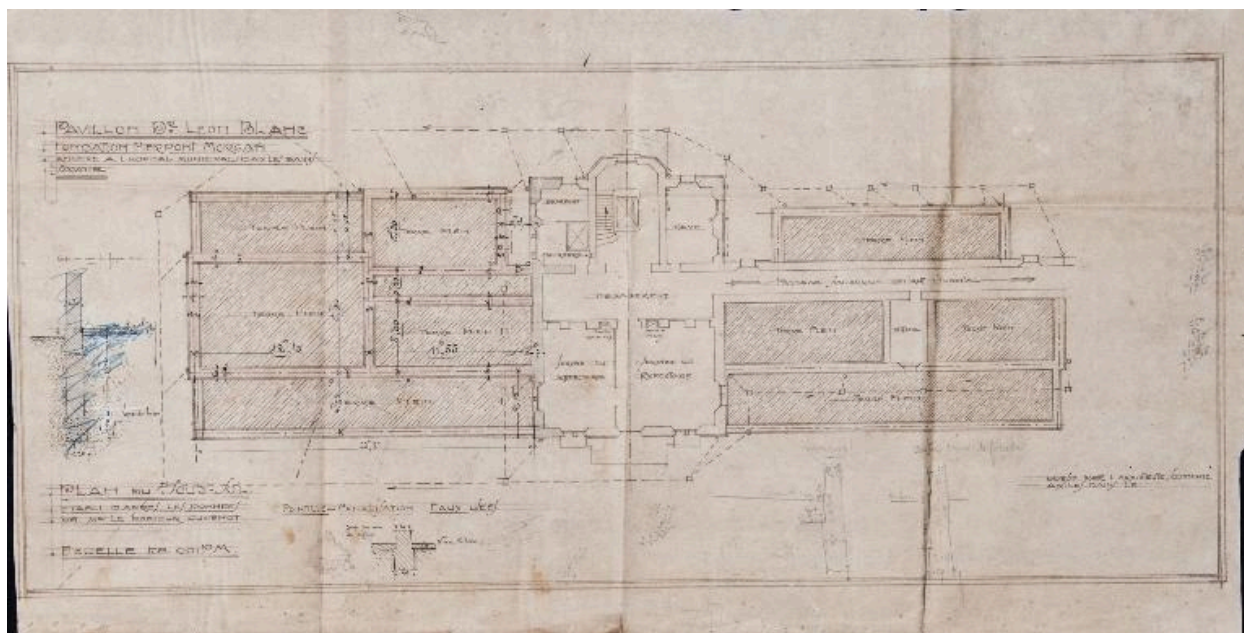
IVR82_20147300925NUCB

Auteur de l'illustration (reproduction) : Denys Harreau

Date de prise de vue : 2014

© Archives municipales d'Aix-les-Bains

reproduction soumise à autorisation du titulaire des droits d'exploitation



Aile est, 1911 : plan du sous-sol

Référence du document reproduit :

- **AP Entreprise Léon Grosse. Dossier n°231, boîte n°19. 1911. Pavillon Dr Léon Blanc. Fondation Pierpont-Morgan. Annexe à l'hôpital municipal d'Aix-les-Bains. Plan du sous-sol établi d'après les données de M. le Dr Guyenot.**
Pavillon Dr Léon Blanc. Fondation Pierpont-Morgan. Annexe à l'hôpital municipal d'Aix-les-Bains. Plan du sous-sol établi d'après les données de M. le Dr Guyenot / [Pin Jules], architecte. Aix-les-Bains, 1911. Ech. 1 : 100. 1 tirage de plan ; 45 x 86, 5 cm (AP Entreprise Léon Grosse. Dossier n°231, boîte n°19)
AP Entreprise Léon Grosse : Dossier n°231, boîte n°19

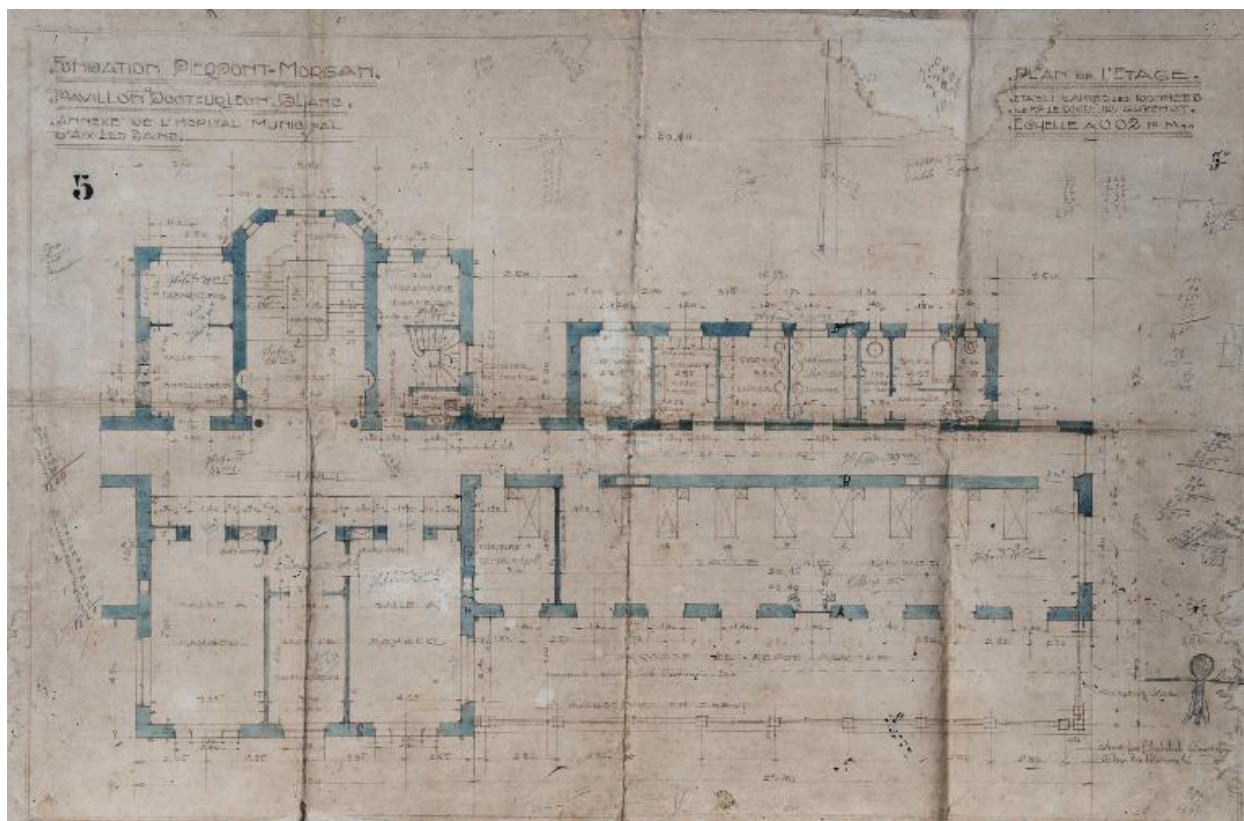
IVR82_20157300453NUCB

Auteur de l'illustration (reproduction) : Denys Harreau

Date de prise de vue : 2015

© Archives privées Entreprise Léon Grosse

reproduction soumise à autorisation du titulaire des droits d'exploitation



Aile est, 1911 : plan du 1er étage

Référence du document reproduit :

- **AP Entreprise Léon Grosse. Dossier n°231, boîte n°19. 1911. Fondation Pierpont-Morgan. Pavillon Dr Léon Blanc. Annexe de l'hôpital municipal d'Aix-les-Bains. 5. Plan de l'étage établi d'après les données de M. le Dr Guyenot.**
Fondation Pierpont-Morgan. Pavillon Dr Léon Blanc. Annexe de l'hôpital municipal d'Aix-les-Bains. 5. Plan de l'étage établi d'après les données de M. le Dr Guyenot / [Pin Jules], architecte. Aix-les-Bains, [1911]. Ech. 1 : 50. 1 tirage de plan ; 64 x 96 cm (AP Entreprise Léon Grosse. Dossier n°231, boîte n°19)
AP Entreprise Léon Grosse : Dossier n°231, boîte n°19

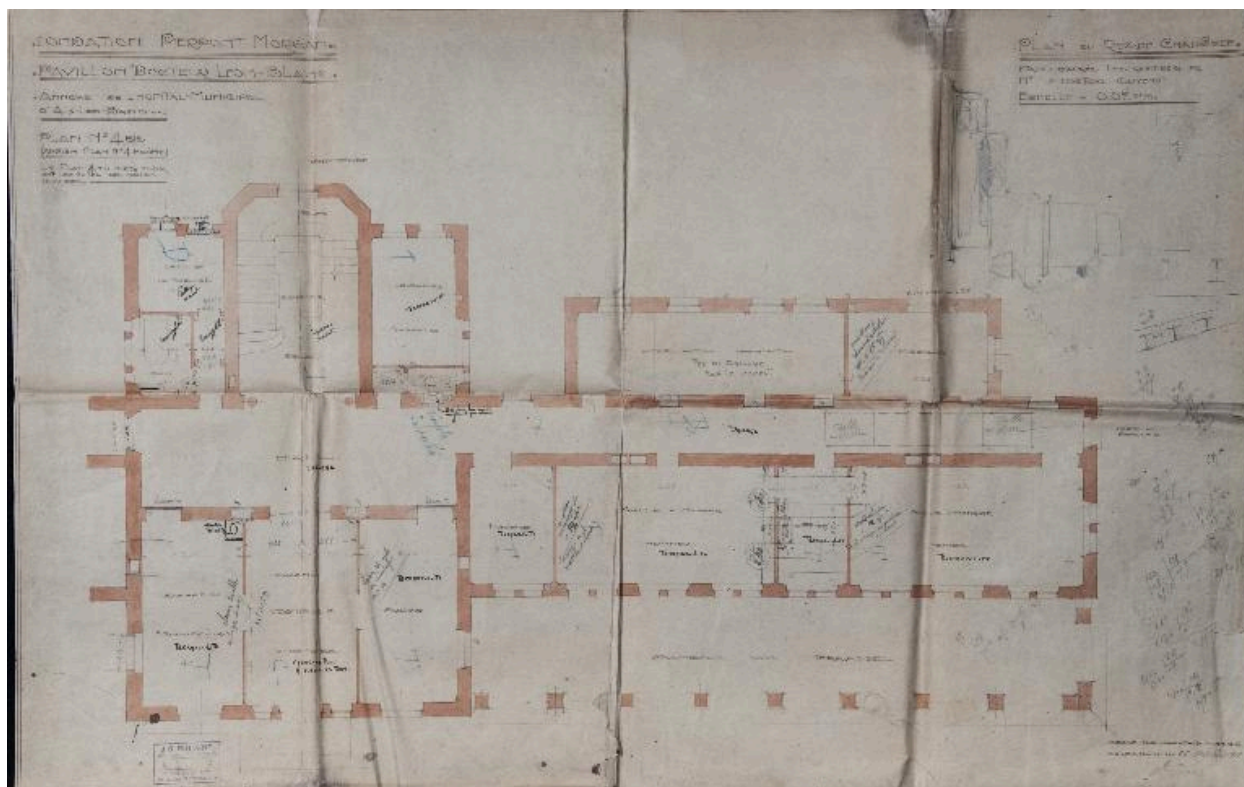
IVR82_20157300455NUCB

Auteur de l'illustration (reproduction) : Denys Harreau

Date de prise de vue : 2015

© Archives privées Entreprise Léon Grosse

reproduction soumise à autorisation du titulaire des droits d'exploitation



Aile est, 1911 : plan du 1er étage

Référence du document reproduit :

- **AP Entreprise Léon Grosse. Dossier n°231, boîte n°19. 1911. Fondation Pierpont-Morgan. Pavillon Dr Léon Blanc. Annexe à l'hôpital municipal d'Aix-les-Bains. Plan n°4 bis. Plan du rez-de-chaussée établi d'après les données de M. le Dr Guyenot.**
Fondation Pierpont-Morgan. Pavillon Dr Léon Blanc. Annexe à l'hôpital municipal d'Aix-les-Bains. Plan n°4 bis. Plan du rez-de-chaussée établi d'après les données de M. le Dr Guyenot / Pin Jules, architecte. Aix-les-Bains, octobre 1911. Ech. 1 : 50. 1 tirage de plan ; 60 x 92 cm (AP Entreprise Léon Grosse. Dossier n°231, boîte n°19)
AP Entreprise Léon Grosse : Dossier n°231, boîte n°19

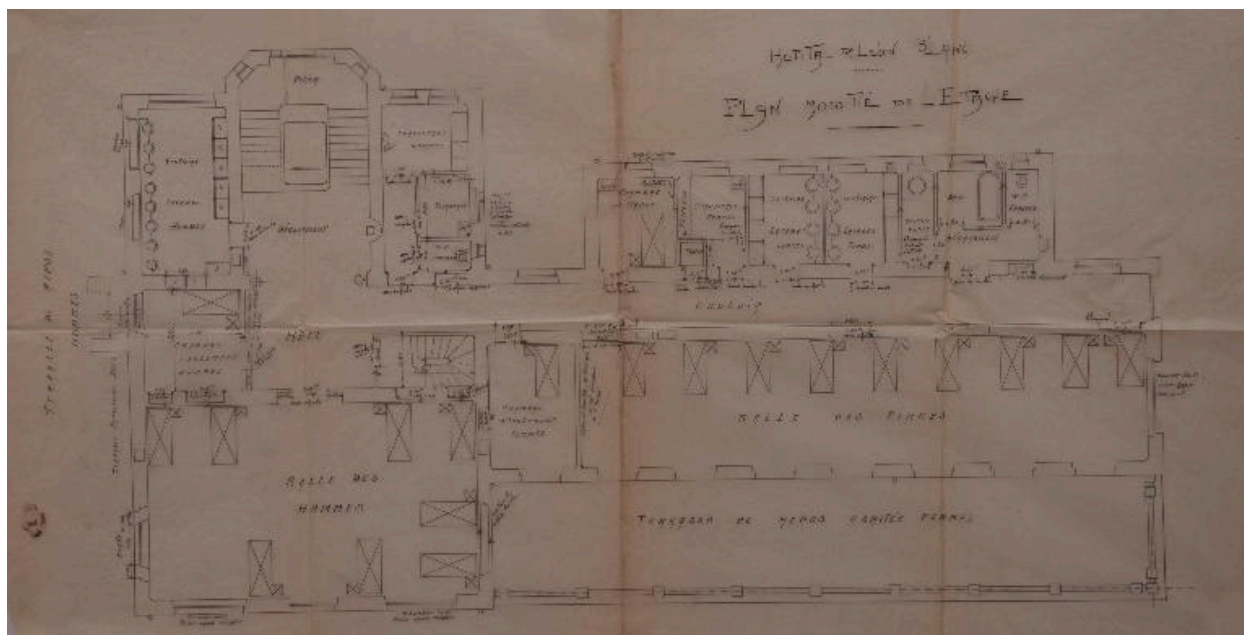
IVR82_20157300454NUCB

Auteur de l'illustration (reproduction) : Denys Harreau

Date de prise de vue : 2015

© Archives privées Entreprise Léon Grosse

reproduction soumise à autorisation du titulaire des droits d'exploitation



Aile est, 1911 : plan modifié du 1er étage

Référence du document reproduit :

- **AP Entreprise Léon Grosse. Dossier n°272, boîte n°19. 1911. Hôpital Dr Léon Blanc. Plan modifié de l'étage.**
Hôpital Dr Léon Blanc. Plan modifié de l'étage / [Pin Jules, architecte]. [Aix-les-Bains], [1911]. Ech. 1 : 50.
1 plan sur claque ; 47 x 90 cm (AP Entreprise Léon Grosse. Dossier n°272, boîte n°19)
AP Entreprise Léon Grosse : Dossier n°272, boîte n°19

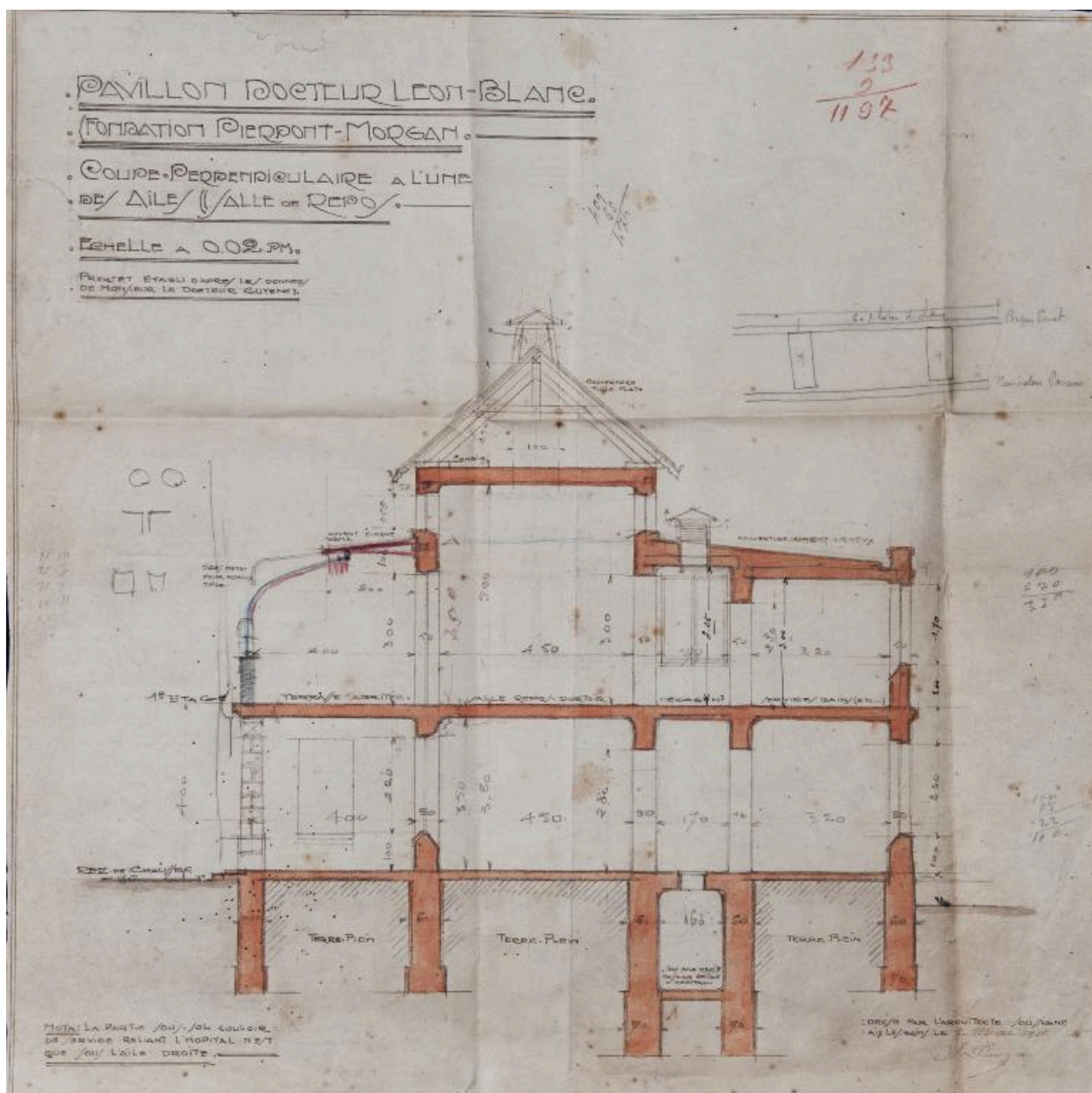
IVR82_20157300392NUCB

Auteur de l'illustration (reproduction) : Denys Harreau

Date de prise de vue : 2015

© Archives privées Entreprise Léon Grosse

reproduction soumise à autorisation du titulaire des droits d'exploitation



Aile est, 1911 : coupe

Référence du document reproduit :

- AP Entreprise Léon Grosse. Dossier n°231, boîte n°19. 1911. Pavillon Dr Léon Blanc. Fondation Pierpont-Morgan. Coupe perpendiculaire à l'une des ailes (salle de repos). Projet établi d'après les données de Monsieur le Docteur Guyenot.
Pavillon Dr Léon Blanc. Fondation Pierpont-Morgan. Coupe perpendiculaire à l'une des ailes (salle de repos). Projet établi d'après les données de Monsieur le Docteur Guyenot / Pin Jules, architecte. Aix-les-Bains, mai 1911. Ech. 1 : 50. 1 tirage de plan ; 50 x 50 cm (AP Entreprise Léon Grosse. Dossier n°231, boîte n°19)
AP Entreprise Léon Grosse : Dossier n°231, boîte n°19

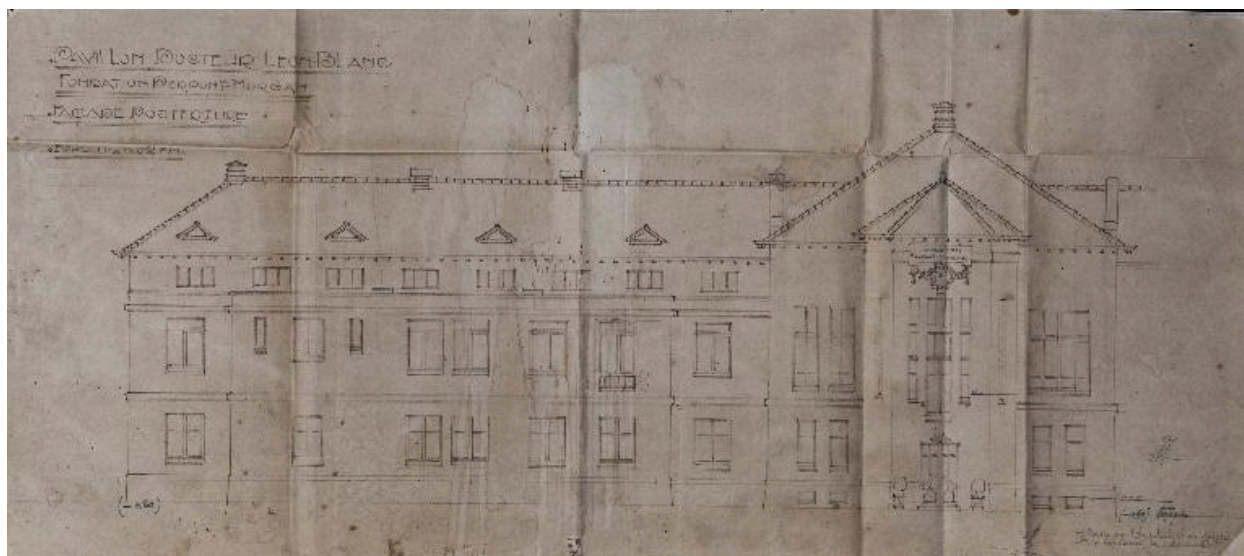
IVR82_20157300456NUCB

Auteur de l'illustration (reproduction) : Denys Harreau

Date de prise de vue : 2015

© Archives privées Entreprise Léon Grosse

reproduction soumise à autorisation du titulaire des droits d'exploitation



Aile est, 1911 : façade postérieure

Référence du document reproduit :

- **AP Entreprise Léon Grosse. Dossier n°231, boîte n°19. 1911. Pavillon Dr Léon Blanc. Fondation Pierpont-Morgan. Façade postérieure.**
Pavillon Dr Léon Blanc. Fondation Pierpont-Morgan. Façade postérieure / Pin Jules, architecte. Aix-les-Bains, juillet 1911. Ech. 1 : 50. 1 tirage de plan ; 42 x 92 cm (AP Entreprise Léon Grosse. Dossier n°231, boîte n°19)
AP Entreprise Léon Grosse : Dossier n°231, boîte n°19

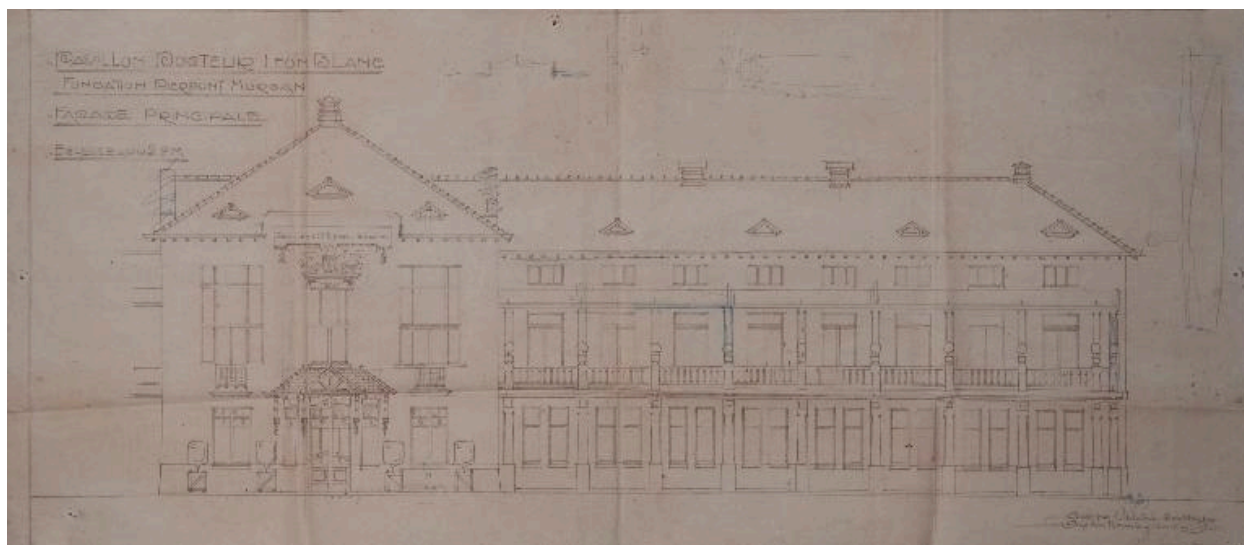
IVR82_20157300458NUCB

Auteur de l'illustration (reproduction) : Denys Harreau

Date de prise de vue : 2015

© Archives privées Entreprise Léon Grosse

reproduction soumise à autorisation du titulaire des droits d'exploitation



Aile est, 1911 : façade principale

Référence du document reproduit :

- **AP Entreprise Léon Grosse. Dossier n°231, boîte n°19. 1911. Pavillon Docteur Léon Blanc. Fondation Pierpont-Morgan. Façade principale.**
Pavillon Docteur Léon Blanc. Fondation Pierpont-Morgan. Façade principale / Pin Jules, architecte. Aix-les-Bains, juillet 1911. Ech. 1 : 50. 1 tirage de plan ; 42 x 94, 5 cm (AP Entreprise Léon Grosse. Dossier n°231, boîte n°19)
AP Entreprise Léon Grosse : Dossier n°231, boîte n°19

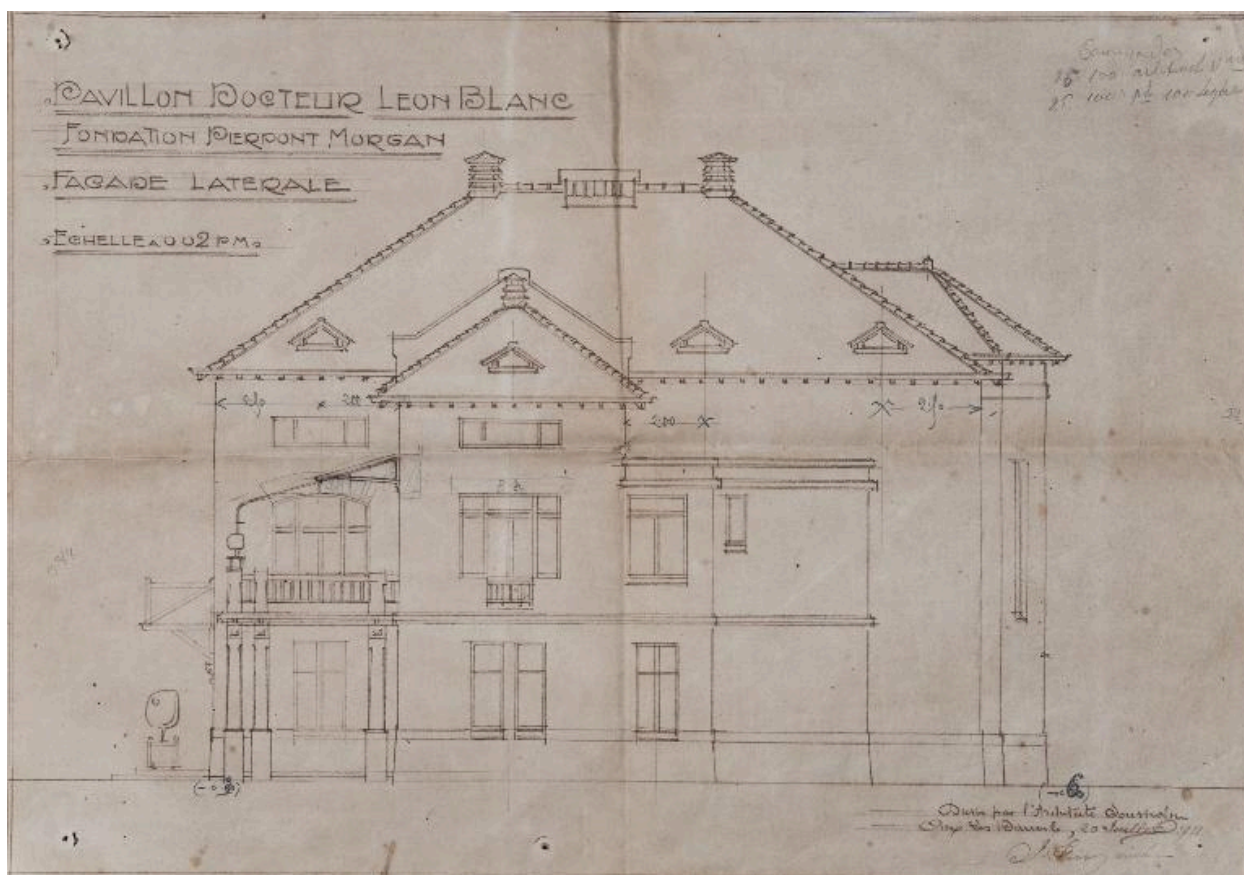
IVR82_20157300389NUCB

Auteur de l'illustration (reproduction) : Denys Harreau

Date de prise de vue : 2015

© Archives privées Entreprise Léon Grosse

reproduction soumise à autorisation du titulaire des droits d'exploitation



Aile est, 1911 : façade latérale

Référence du document reproduit :

- **AP Entreprise Léon Grosse. Dossier n°231, boîte n°19. 1911. Pavillon Dr Léon Blanc. Fondation Pierpont-Morgan. Façade latérale.**
Pavillon Dr Léon Blanc. Fondation Pierpont-Morgan. Façade latérale / Pin Jules, architecte. Aix-les-Bains, juillet 1911. Ech. 1 : 50. 1 tirage de plan ; 42 x 60 cm (AP Entreprise Léon Grosse. Dossier n°231, boîte n°19)
AP Entreprise Léon Grosse : Dossier n°231, boîte n°19

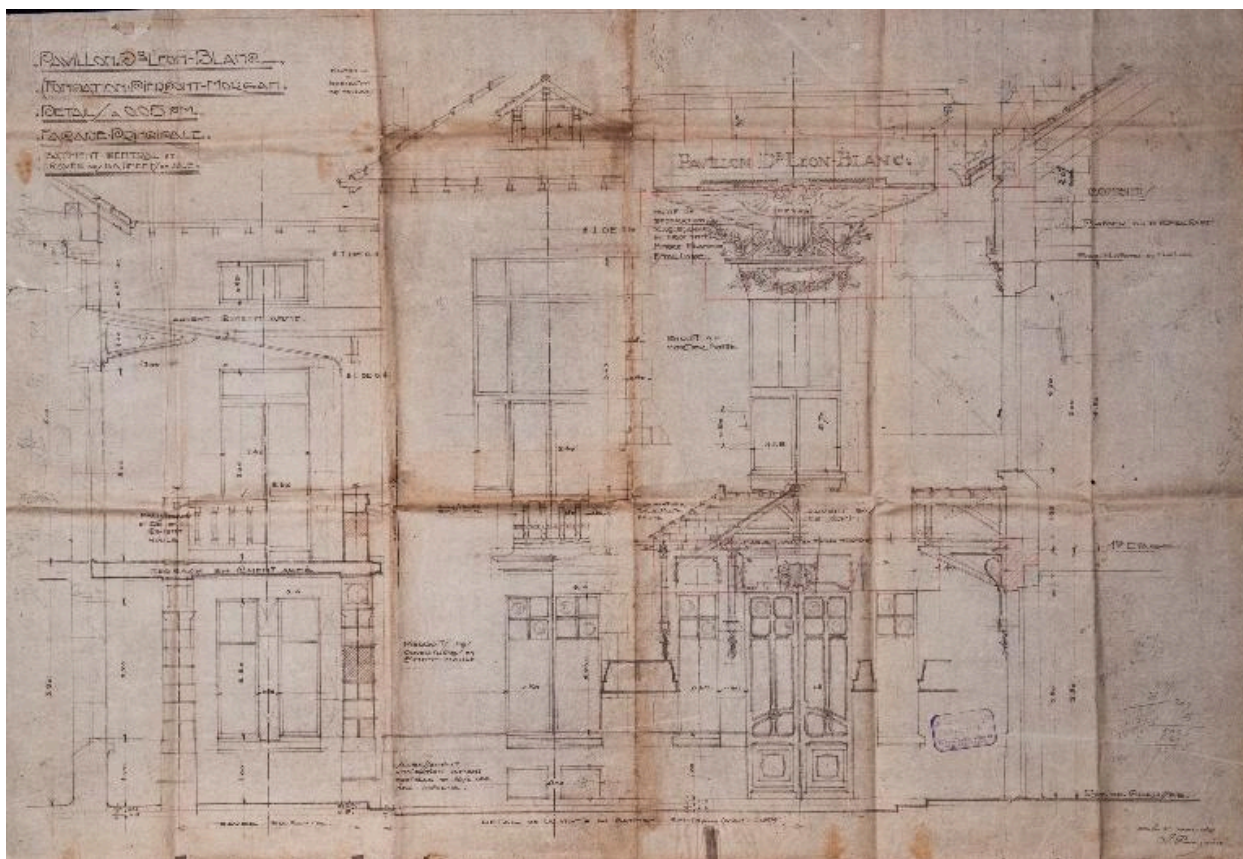
IVR82_20157300457NUCB

Auteur de l'illustration (reproduction) : Denys Harreau

Date de prise de vue : 2015

© Archives privées Entreprise Léon Grosse

reproduction soumise à autorisation du titulaire des droits d'exploitation



Aile est, 1911: décors façade principale

Référence du document reproduit :

- **AP Entreprise Léon Grosse. Dossier n°272, boîte n°19. 1911. Pavillon Dr Léon Blanc. Fondation Pierpont-Morgan. Détails. Façade principale. Bâtiment central et travée des bâtiments en aile. Pavillon Dr Léon Blanc. Fondation Pierpont-Morgan. Détails. Façade principale. Bâtiment central et travée des bâtiments en aile / Pin Jules, architecte. Aix-les-Bains, mai 1911. Ech. 1 : 20. 1 tirage de plan rehaussé : crayon ; 65, 5 x 74 cm (AP Entreprise Léon Grosse. Dossier n°272, boîte n°19)**
AP Entreprise Léon Grosse : Dossier n°272, boîte n°19

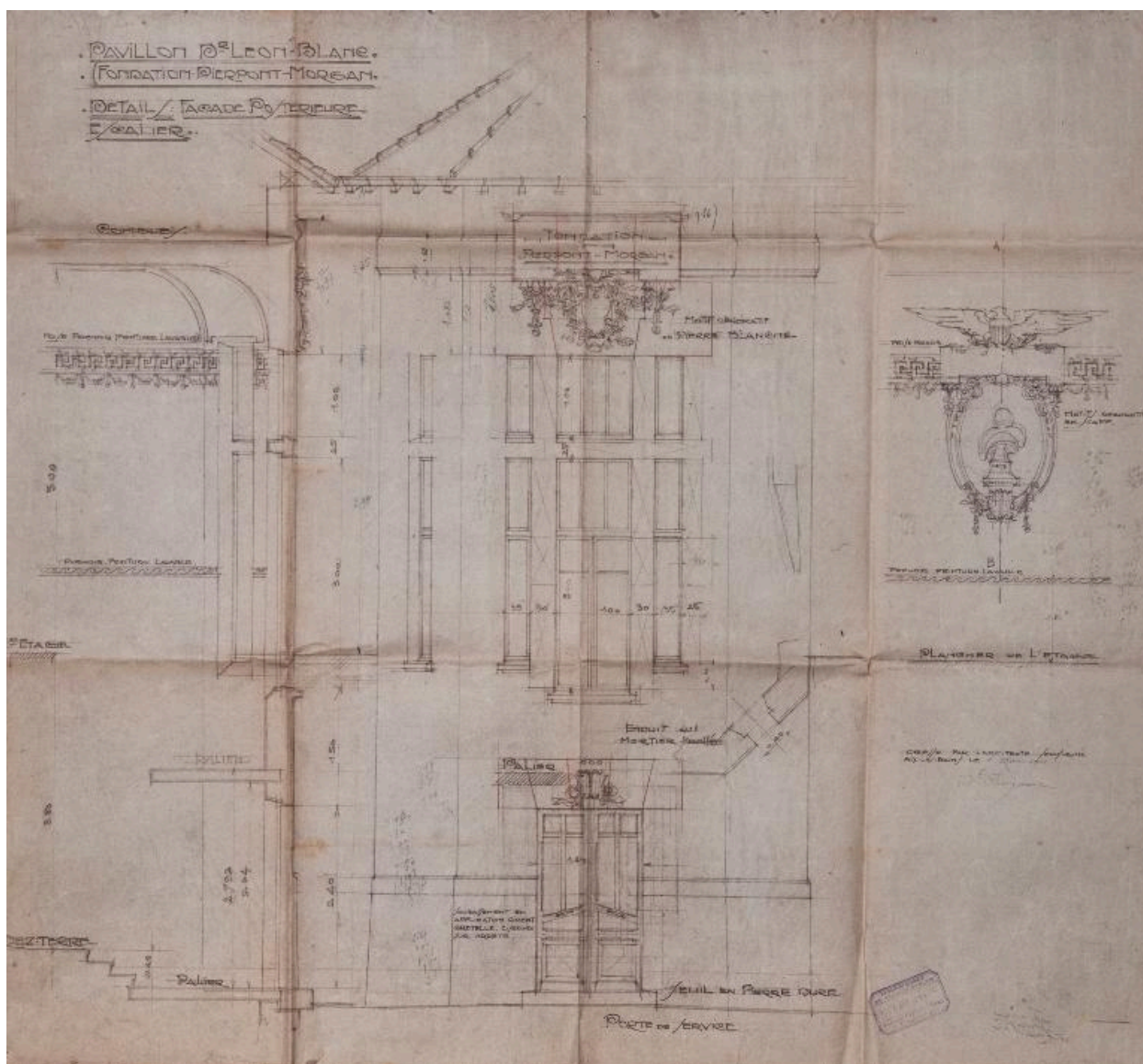
IVR82_20157300391NUCB

Auteur de l'illustration (reproduction) : Denys Harreau

Date de prise de vue : 2015

© Archives privées Entreprise Léon Grosse

reproduction soumise à autorisation du titulaire des droits d'exploitation



Aile est, 1911 : décors façade postérieure

Référence du document reproduit :

- **AP Entreprise Léon Grosse. Dossier n°272, boîte n°16. 1911. Pavillon Dr Léon Blanc. Fondation Pierpont-Morgan. Détails. Façade postérieure. Escalier.**
Pavillon Dr Léon Blanc. Fondation Pierpont-Morgan. Détails. Façade postérieure. Escalier / Pin Jules, architecte. Aix-les-Bains, mai 1911. Ech. 1 : 20. 1 tirage de plan rehaussé : crayon ; 68 x 74 cm (AP Entreprise Léon Grosse. Dossier n°272, boîte n°16)
AP Entreprise Léon Grosse : Dossier n°272, boîte n°16

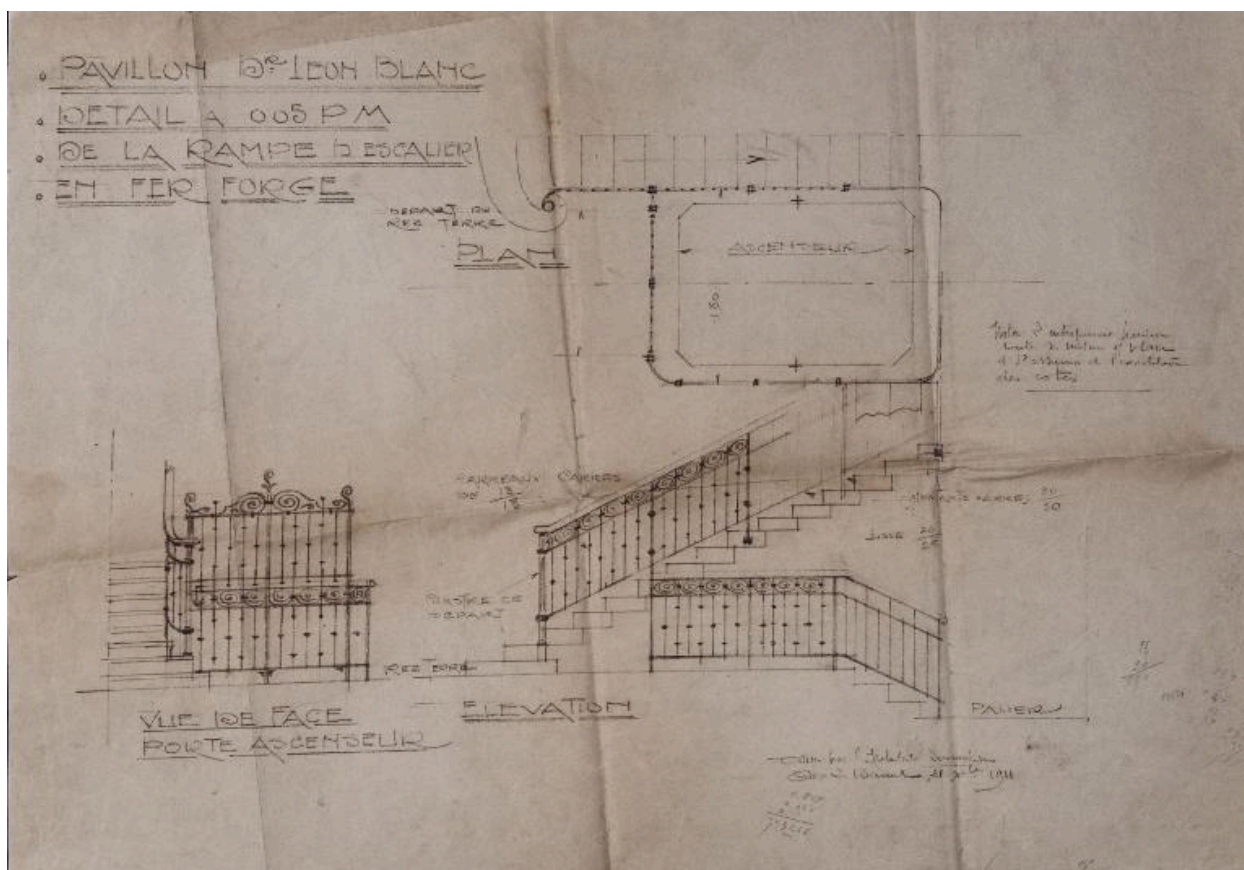
IVR82_20157300390NUCB

Auteur de l'illustration (reproduction) : Denys Harreau

Date de prise de vue : 2015

© Archives privées Entreprise Léon Grosse

reproduction soumise à autorisation du titulaire des droits d'exploitation



Aile est, 1911 : rampe d'escalier

Référence du document reproduit :

- **AP Entreprise Léon Grosse. Dossier n°272, boîte n°19. 1911. Pavillon Dr Léon Blanc. Détail de la rampe d'escalier en fer forgé.**
Pavillon Dr Léon Blanc. Détail de la rampe d'escalier en fer forgé / [Pin Jules], architecte. [Aix-les-Bains], [1911]. Ech. 1 : 20. 1 tirage de plan ; 43 x 61 cm (AP Entreprise Léon Grosse. Dossier n°272, boîte n°19)
AP Entreprise Léon Grosse : Dossier n°272, boîte n°19

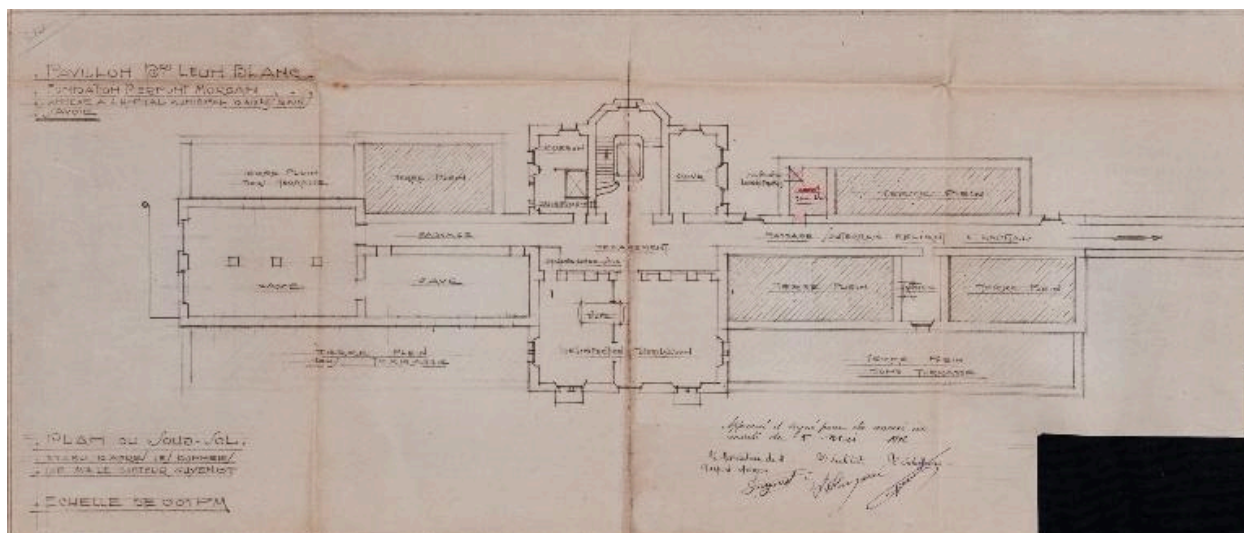
IVR82_20157300459NUCB

Auteur de l'illustration (reproduction) : Denys Harreau

Date de prise de vue : 2015

© Archives privées Entreprise Léon Grosse

reproduction soumise à autorisation du titulaire des droits d'exploitation



Aile ouest, 1912 : plan du sous-sol

Référence du document reproduit :

- **AP Entreprise Léon Grosse. Dossier n°231, boîte n°16. 1912. Pavillon Docteur Léon Blanc. Fondation Pierpont-Morgan. Annexe à l'hôpital municipal d'Aix-les-Bains. Plan du sous-sol établi d'après les données de Mr le Docteur Guyenot.**
Pavillon Docteur Léon Blanc. Fondation Pierpont-Morgan. Annexe à l'hôpital municipal d'Aix-les-Bains. Plan du sous-sol établi d'après les données de Mr le Docteur Guyenot / Pin Jules, architecte. [Aix-les-Bains], 1912. Ech. 1 : 10. 1 tirage de plan ; 36 x 83, 5 cm (AP Entreprise Léon Grosse. Dossier n°231, boîte n°16)

AP Entreprise Léon Grosse : Dossier n°231, boîte n°16

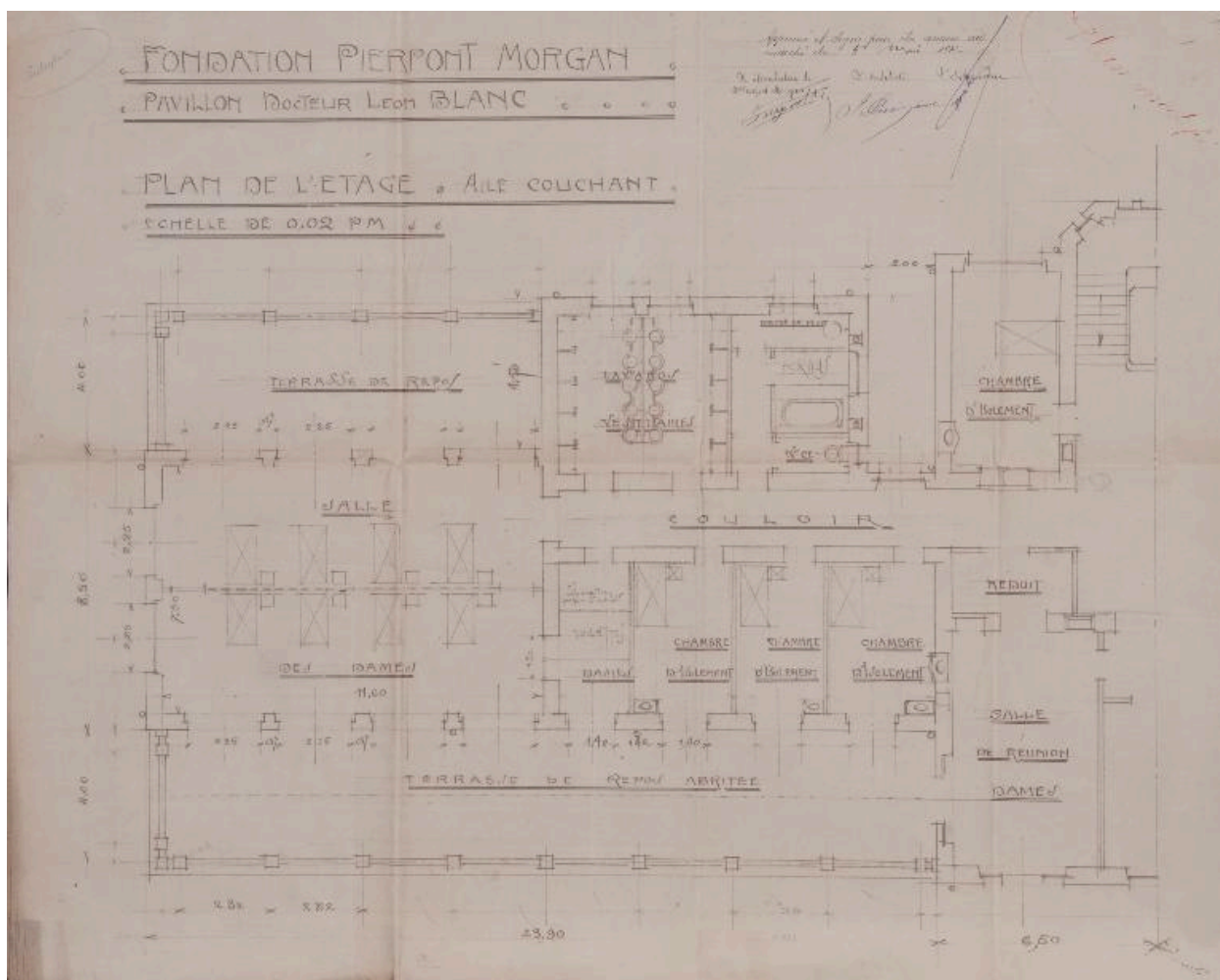
IVR82_20157300386NUCB

Auteur de l'illustration (reproduction) : Denys Harreau

Date de prise de vue : 2015

© Archives privées Entreprise Léon Grosse

reproduction soumise à autorisation du titulaire des droits d'exploitation



Aile ouest, 1912 : plan du 1er étage

Référence du document reproduit :

- **AP Entreprise Léon Grosse. Dossier n°231, boîte n°16. 1912. Fondation Pierpont-Morgan. Pavillon Docteur Léon Blanc. Plan de l'étage. Aile couchant.**
Fondation Pierpont-Morgan. Pavillon Docteur Léon Blanc. Plan de l'étage. Aile couchant / Pin Jules, architecte. [Aix-les-Bains], 1912. Ech. 1 : 50. 1 tirage de plan ; 59 x 73 cm (AP Entreprise Léon Grosse. Dossier n°231, boîte n°16)
AP Entreprise Léon Grosse : Dossier n°231, boîte n°16

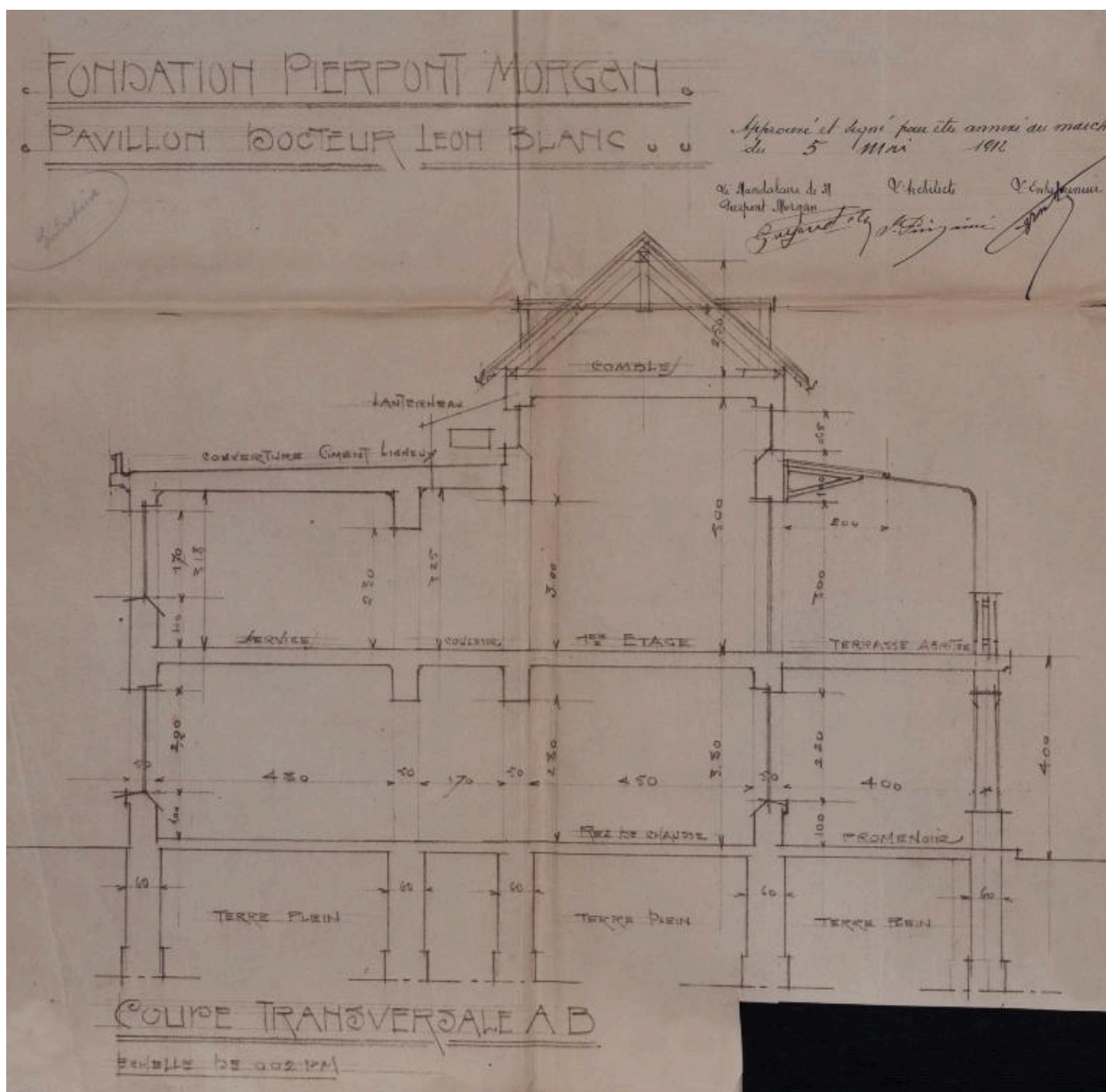
IVR82_20157300387NUCB

Auteur de l'illustration (reproduction) : Denys Harreau

Date de prise de vue : 2015

© Archives privées Entreprise Léon Grosse

reproduction soumise à autorisation du titulaire des droits d'exploitation



Aile ouest, 1912 : coupe transversale

Référence du document reproduit :

- AP Entreprise Léon Grosse. Dossier n°231, boîte n°16. 1912. Fondation Pierpont-Morgan. Pavillon Docteur Léon Blanc. Coupe transversale AB.
Fondation Pierpont-Morgan. Pavillon Docteur Léon Blanc. Coupe transversale AB / Pin Jules, architecte. [Aix-les-Bains], 1912. Ech. 1 : 50. 1 tirage de plan ; 43 x 44 cm (AP Entreprise Léon Grosse. Dossier n°231, boîte n°16)
AP Entreprise Léon Grosse : Dossier n°231, boîte n°16

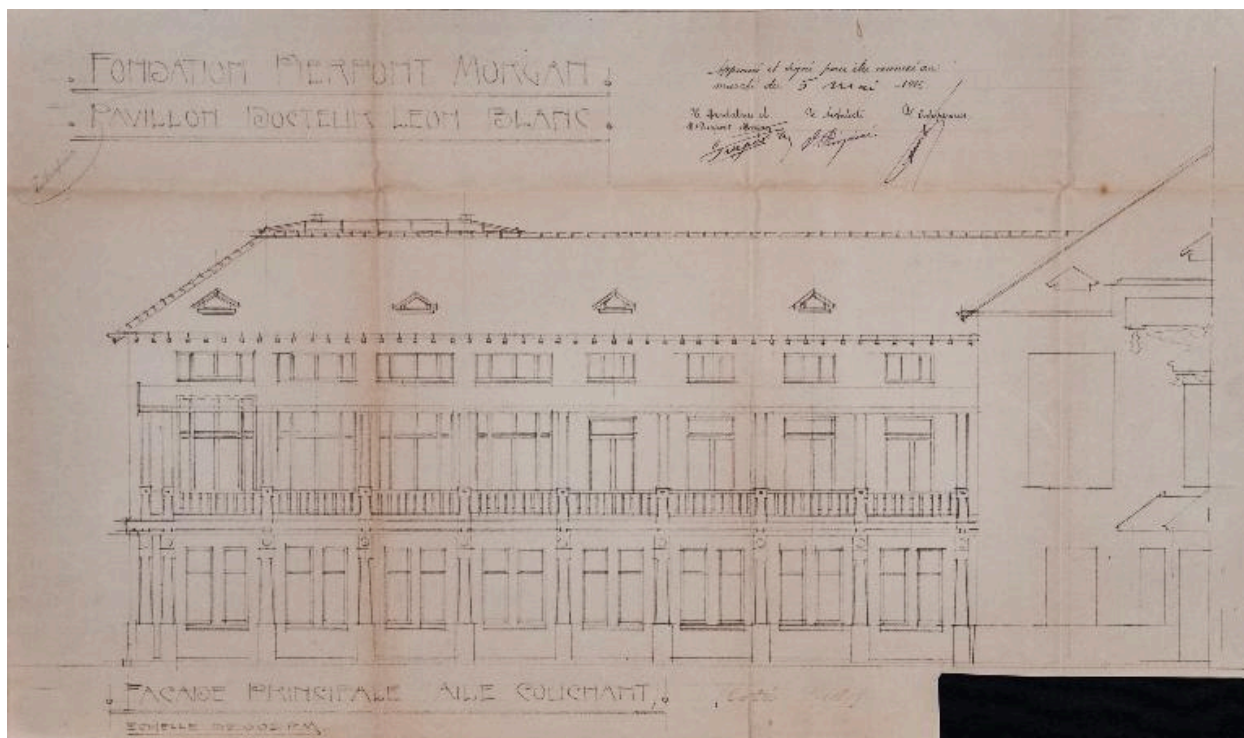
IVR82_20157300388NUCB

Auteur de l'illustration (reproduction) : Denys Harreau

Date de prise de vue : 2015

© Archives privées Entreprise Léon Grosse

reproduction soumise à autorisation du titulaire des droits d'exploitation



Aile ouest, 1912 : façade principale

Référence du document reproduit :

- **AP Entreprise Léon Grosse. Dossier n°231, boîte n°16. 1912. Fondation Pierpont-Morgan. Pavillon Docteur Léon Blanc. Façade principale. Aile couchant.**
Fondation Pierpont-Morgan. Pavillon Docteur Léon Blanc. Façade principale. Aile couchant / Pin Jules, architecte. [Aix-les-Bains], 1912. Ech. 1 : 50. 1 tirage de plan ; 41 x 70 cm (AP Entreprise Léon Grosse. Dossier n°231, boîte n°16)
AP Entreprise Léon Grosse : Dossier n°231, boîte n°16

IVR82_20157300382NUCB

Auteur de l'illustration (reproduction) : Denys Harreau

Date de prise de vue : 2015

© Archives privées Entreprise Léon Grosse

reproduction soumise à autorisation du titulaire des droits d'exploitation



Aile ouest, 1912 : façade postérieure

Référence du document reproduit :

- **AP Entreprise Léon Grosse. Dossier n°231, boîte n°16. 1912. Fondation Pierpont-Morgan. Pavillon Docteur Léon Blanc. Façade postérieure. Aile couchant.**
Fondation Pierpont-Morgan. Pavillon Docteur Léon Blanc. Façade postérieure. Aile couchant / Pin Jules, architecte. [Aix-les-Bains], 1912. Ech. 1 : 50. 1 tirage de plan ; 41 x 70 cm (AP Entreprise Léon Grosse. Dossier n°231, boîte n°16)
AP Entreprise Léon Grosse : Dossier n°231, boîte n°16

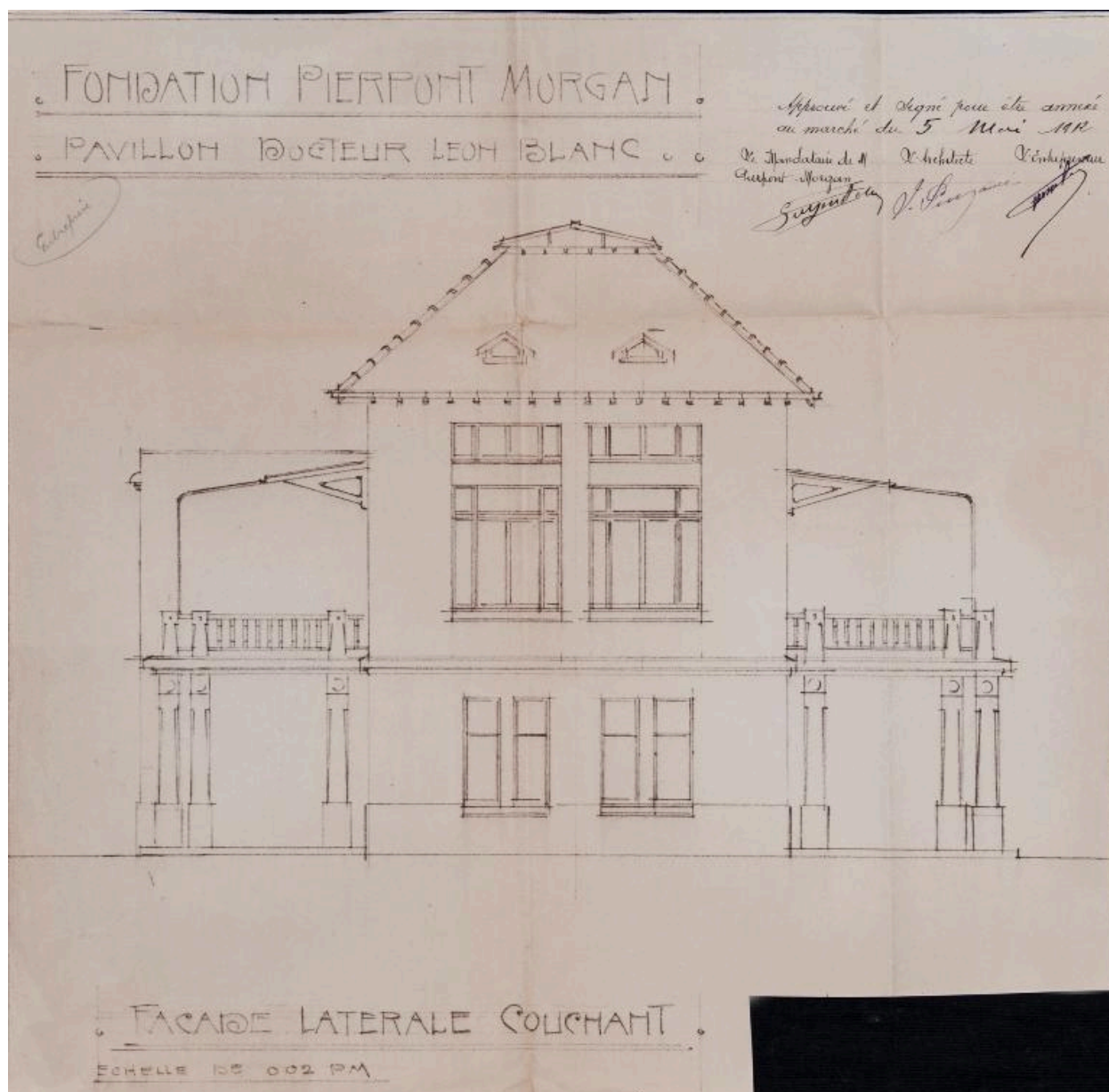
IVR82_20157300383NUCB

Auteur de l'illustration (reproduction) : Denys Harreau

Date de prise de vue : 2015

© Archives privées Entreprise Léon Grosse

reproduction soumise à autorisation du titulaire des droits d'exploitation



Aile ouest, 1912 : façade latérale

Référence du document reproduit :

- **AP Entreprise Léon Grosse. Dossier n°231, boîte n°16. 1912. Fondation Pierpont-Morgan. Pavillon Docteur Léon Blanc. Façade latérale couchant.**
Fondation Pierpont-Morgan. Pavillon Docteur Léon Blanc. Façade latérale couchant / Pin Jules, architecte. [Aix-les-Bains], 1912. Ech. 1 : 50. 1 tirage de plan ; 43, 5 x 44, 5 cm (AP Entreprise Léon Grosse. Dossier n°231, boîte n°16)
AP Entreprise Léon Grosse : Dossier n°231, boîte n°16

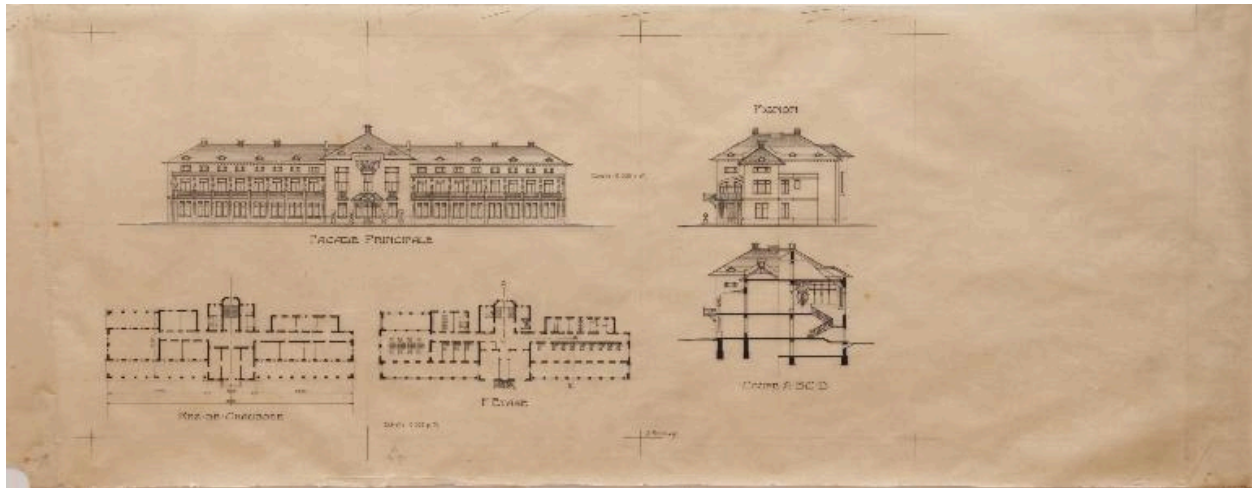
IVR82_20157300384NUCB

Auteur de l'illustration (reproduction) : Denys Harreau

Date de prise de vue : 2015

© Archives privées Entreprise Léon Grosse

reproduction soumise à autorisation du titulaire des droits d'exploitation



Plans, coupe et élévations d'ensemble, 1912

Référence du document reproduit :

- **AP Entreprise Léon Grosse. Boîte n°2, n°22. 1912. Pavillon Léon Blanc. Plans, coupe et élévations.**
[Pavillon Léon Blanc. Plans, coupe et élévations] / Munier G., dessinateur. [Aix-les-Bains], [1912]. Ech. 1 :
333. 1 plan sur claque ; 37 x 91 cm (AP Entreprise Léon Grosse. Boîte n°2, n°22)
AP Entreprise Léon Grosse : Boîte n°2, n°22

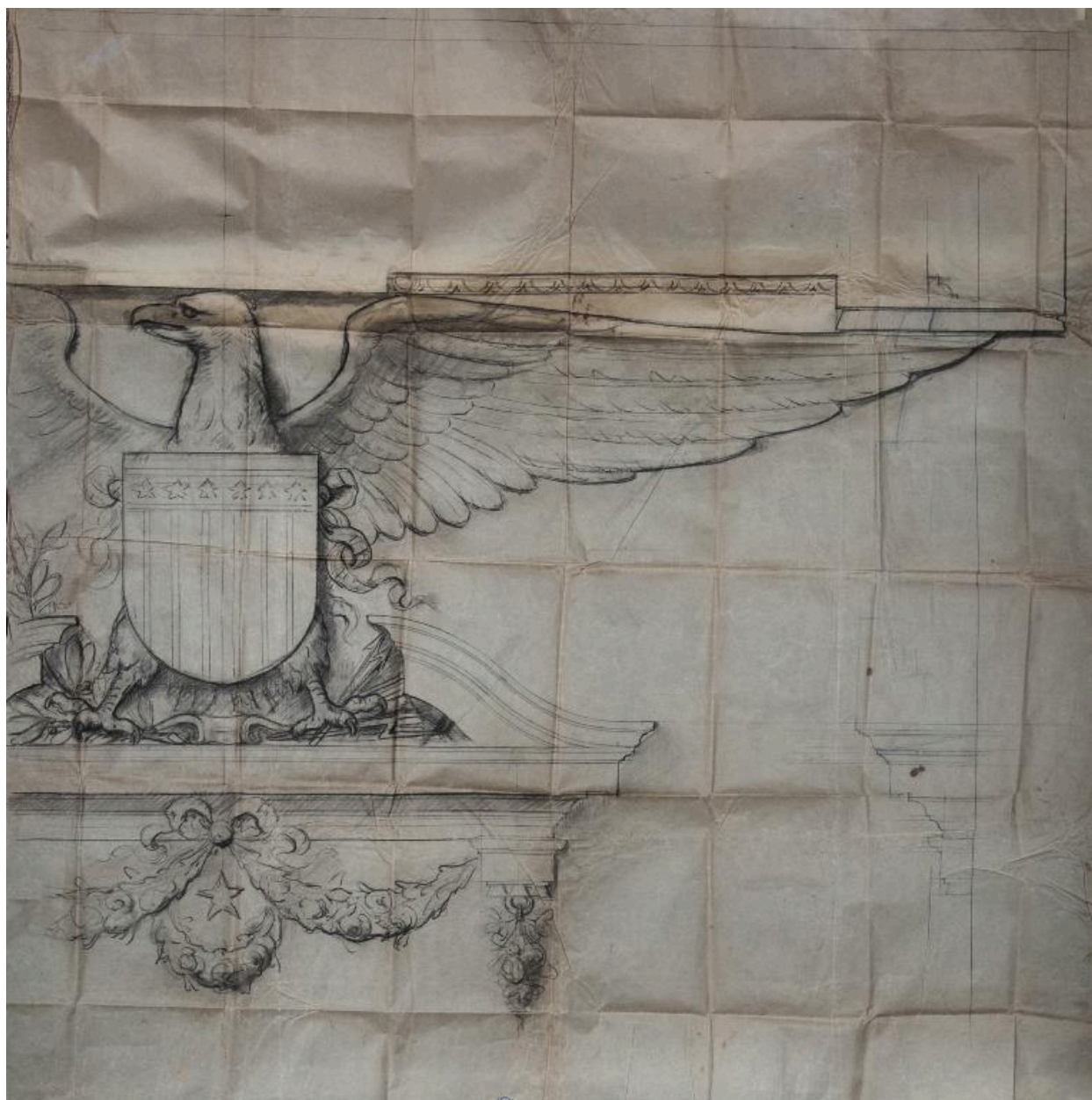
IVR82_20157300254NUCB

Auteur de l'illustration (reproduction) : Denys Harreau

Date de prise de vue : 2015

© Archives privées Entreprise Léon Grosse

reproduction soumise à autorisation du titulaire des droits d'exploitation



Grand sceau des Etats-Unis : dessin préparatoire

Référence du document reproduit :

- **AP Entreprise Léon Grosse. Dossier n°231, boîte n°16. Dessin préparatoire pour un moyen relief situé sur la façade sud du corps central du pavillon Léon Blanc. Grand sceau des Etats-Unis.**
[Dessin préparatoire pour un moyen relief situé sur la façade sud du corps central du pavillon Léon Blanc. Grand sceau des Etats-Unis] / S.n. S.l., [1912]. 1 dess. : fusain ; 153 x 150 cm (AP Entreprise Léon Grosse. Dossier n°231, boîte n°16)
AP Entreprise Léon Grosse : Dossier n°231, boîte n°16

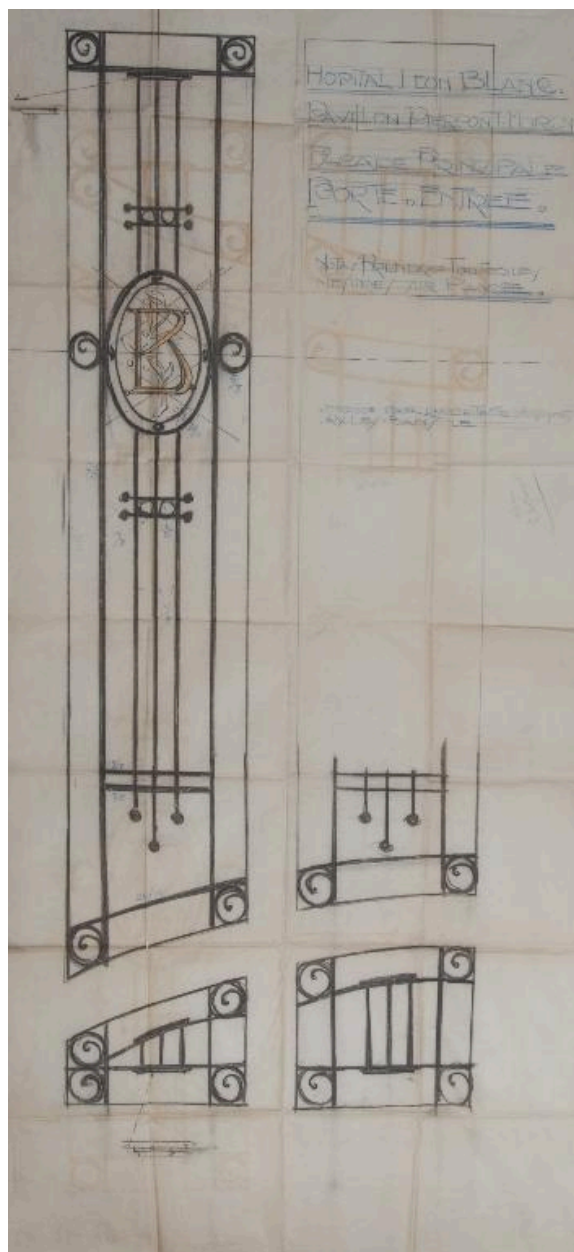
IVR82_20157300448NUCB

Auteur de l'illustration (reproduction) : Denys Harreau

Date de prise de vue : 2015

© Archives privées Entreprise Léon Grosse

reproduction soumise à autorisation du titulaire des droits d'exploitation



Grille de la porte d'entrée sur le corps central

Référence du document reproduit :

- **AP Entreprise Léon Grosse. Dossier n°231, boîte n°19. 1911. Hôpital Léon Blanc. Pavillon Pierpont-Morgan. Façade principale. Porte Entrée.**
Hôpital Léon Blanc. Pavillon Pierpont-Morgan. Façade principale. Porte Entrée / Pin Jules, architecte.
Aix-les-Bains, [1911]. 1 dess. sur calque : fusain, craie ; 194 x 85 cm (AP Entreprise Léon Grosse. Dossier n°231, boîte n°19)
AP Entreprise Léon Grosse : Dossier n°231, boîte n°19

IVR82_20157300450NUCB

Auteur de l'illustration (reproduction) : Denys Harreau

Date de prise de vue : 2015

© Archives privées Entreprise Léon Grosse

reproduction soumise à autorisation du titulaire des droits d'exploitation



Monogramme LB sur la grille de l'entrée

Référence du document reproduit :

- **AP Entreprise Léon Grosse. Dossier n°231, boîte n°19. 1911. Hôpital Léon Blanc. Pavillon Pierpont-Morgan. Façade principale. Porte Entrée.**
Hôpital Léon Blanc. Pavillon Pierpont-Morgan. Façade principale. Porte Entrée / Pin Jules, architecte.
Aix-les-Bains, [1911]. 1 dess. sur calque : fusain, craie ; 194 x 85 cm (AP Entreprise Léon Grosse. Dossier n°231, boîte n°19)
AP Entreprise Léon Grosse : Dossier n°231, boîte n°19

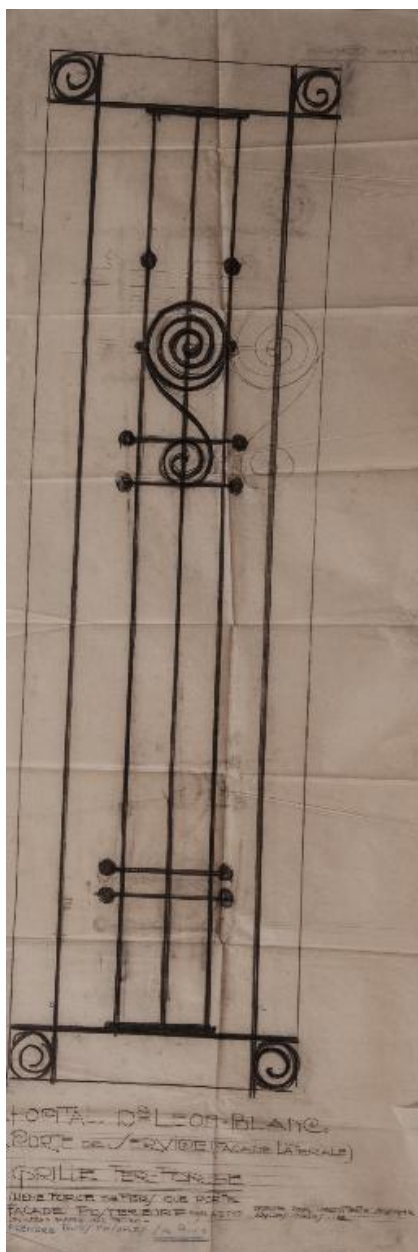
IVR82_20157300451NUCB

Auteur de l'illustration (reproduction) : Denys Harreau

Date de prise de vue : 2015

© Archives privées Entreprise Léon Grosse

reproduction soumise à autorisation du titulaire des droits d'exploitation



Grille en fer forgé : dessin préparatoire

Référence du document reproduit :

- **AP Entreprise Léon Grosse. Dossier n°231, boîte n°19. 1911. Hôpital Dr Léon Blanc. Porte de service (façade latérale). Grille fer forgé.**
Hôpital Dr Léon Blanc. Porte de service (façade latérale). Grille fer forgé / Pin Jules, architecte. Aix-les-Bains, [1911]. 1 dess. sur calque : fusain ; 146 x 55 cm (AP Entreprise Léon Grosse. Dossier n°231, boîte n°19)
AP Entreprise Léon Grosse : Dossier n°231, boîte n°19

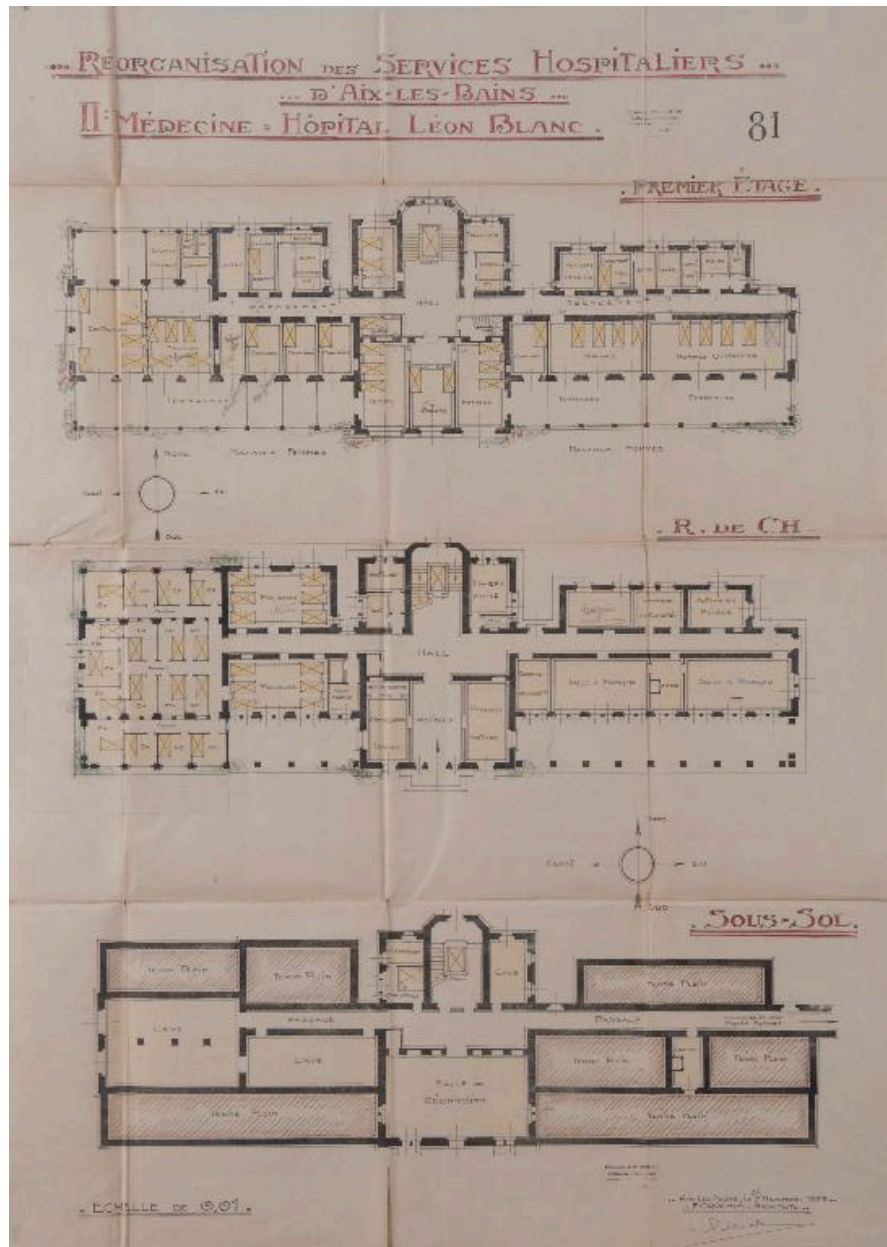
IVR82_20157300452NUCB

Auteur de l'illustration (reproduction) : Denys Harreau

Date de prise de vue : 2015

© Archives privées Entreprise Léon Grosse

reproduction soumise à autorisation du titulaire des droits d'exploitation



Plans, 1925

Référence du document reproduit :

- **AD Savoie. 7 X 11. 1925. Réorganisation des services, médecine, hôpital Léon Blanc, plans. Réorganisation des services hospitaliers d'Aix-les-Bains. 81. II. Médecine. Hôpital Léon Blanc [Plans] / Crochon Francis, architecte. Aix-les-Bains, novembre 1925. Ech. 1:100. 1 tirage de plan rehaussé : crayon ; 105 x 64 cm (AD Savoie. 7 X 11) AD Savoie : 7 X 11**

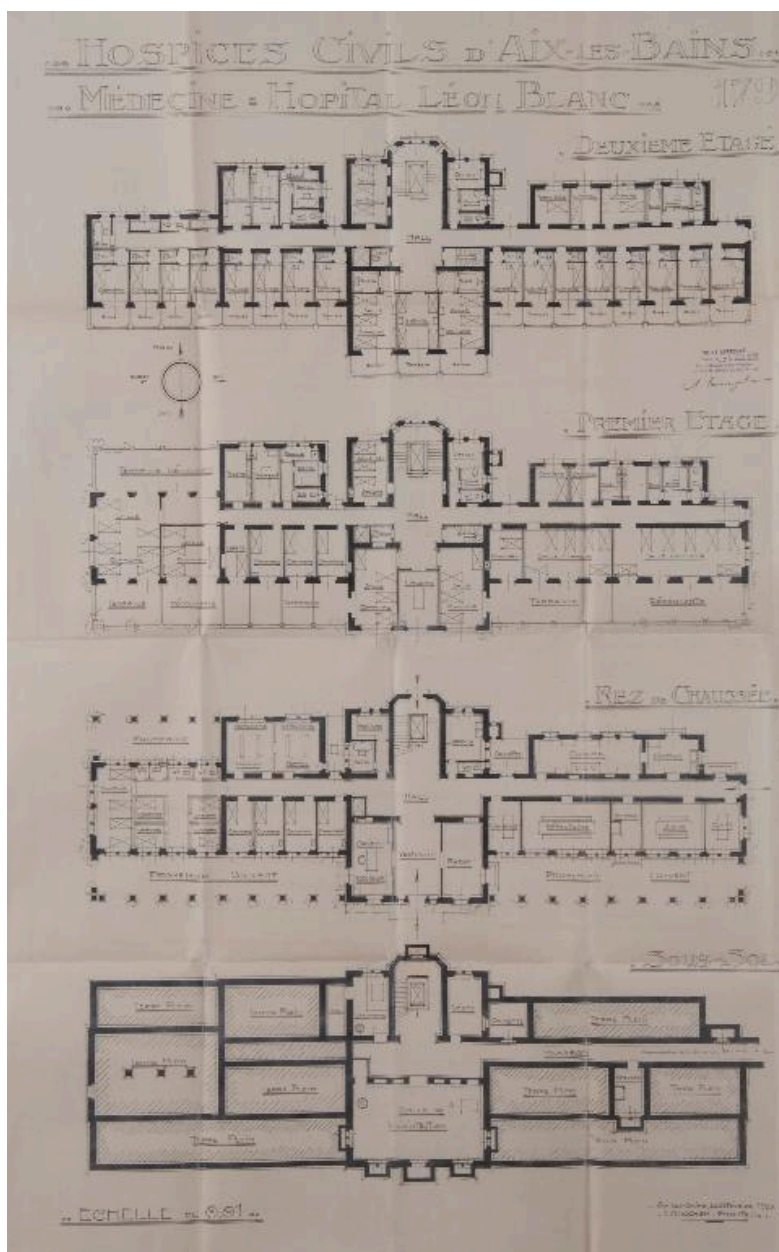
IVR82_20147300373NUCB

Auteur de l'illustration (reproduction) : Denys Harreau

Date de prise de vue : 2014

© Archives départementales de la Savoie

reproduction soumise à autorisation du titulaire des droits d'exploitation



Plans, 1928

Référence du document reproduit :

- **AD Savoie. 7 X 11. 1928. Hospices civils, médecine, Hôpital Léon Blanc, plans.**
Hospices civils d'Aix-les-Bains. Médecine. Hôpital Léon Blanc. 179. [Plans] / Crochon Francis, architecte.
Aix-les-Bains, février 1928. Ech. 1:100. 1 tirage de plan ; 116 x 79 cm (AD Savoie. 7 X 11)
AD Savoie : 7 X 11

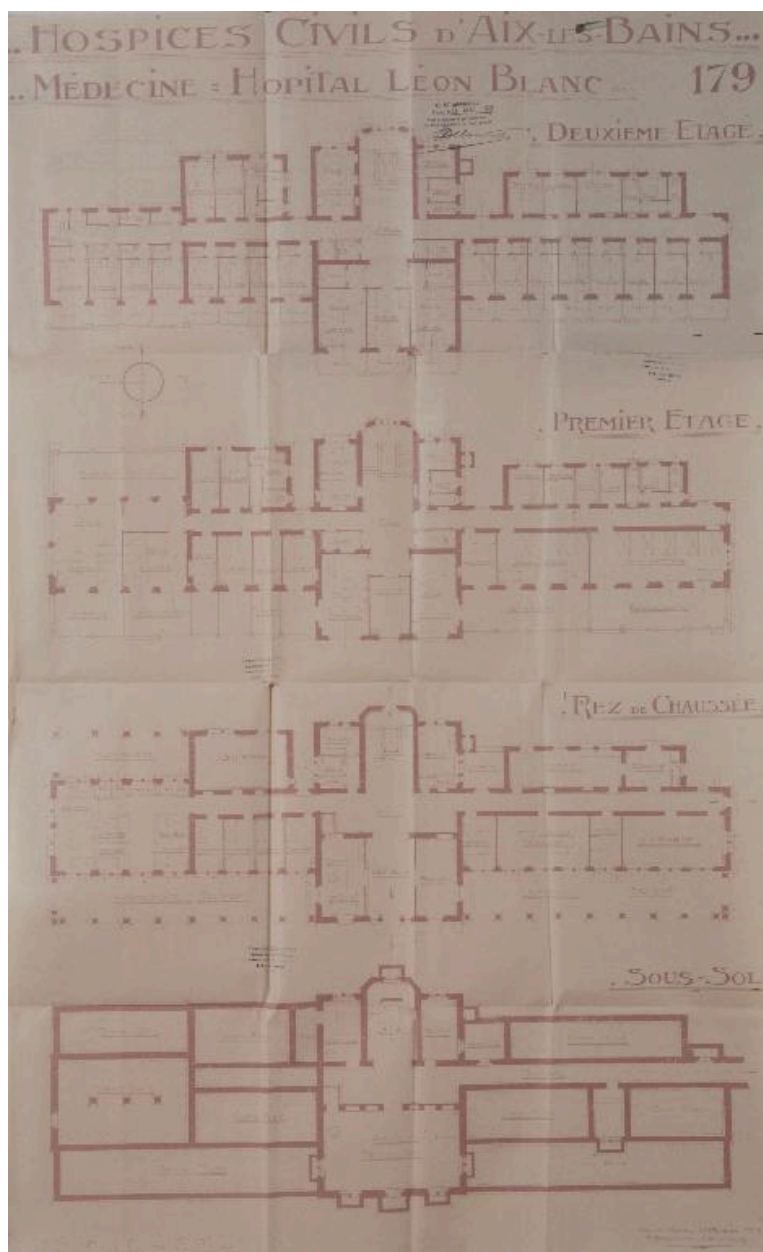
IVR82_20147300374NUCB

Auteur de l'illustration (reproduction) : Denys Harreau

Date de prise de vue : 2014

© Archives départementales de la Savoie

reproduction soumise à autorisation du titulaire des droits d'exploitation



Plans, 1932

Référence du document reproduit :

- **AD Savoie. 7 X 12. 1932. Hospices civils, hôpital Léon Blanc, surélévation d'un étage, plans. Hospices civils d'Aix-les-Bains. Médecine. Hôpital Léon Blanc. Surélévation d'un étage. 179.** [Plans] / Crochon Francis, architecte. Aix-les-Bains, février 1932. Ech. 1:100. 1 tirage de plan ; 110 x 68 cm (AD Savoie. 7 X 12)
AD Savoie : 7 X 12

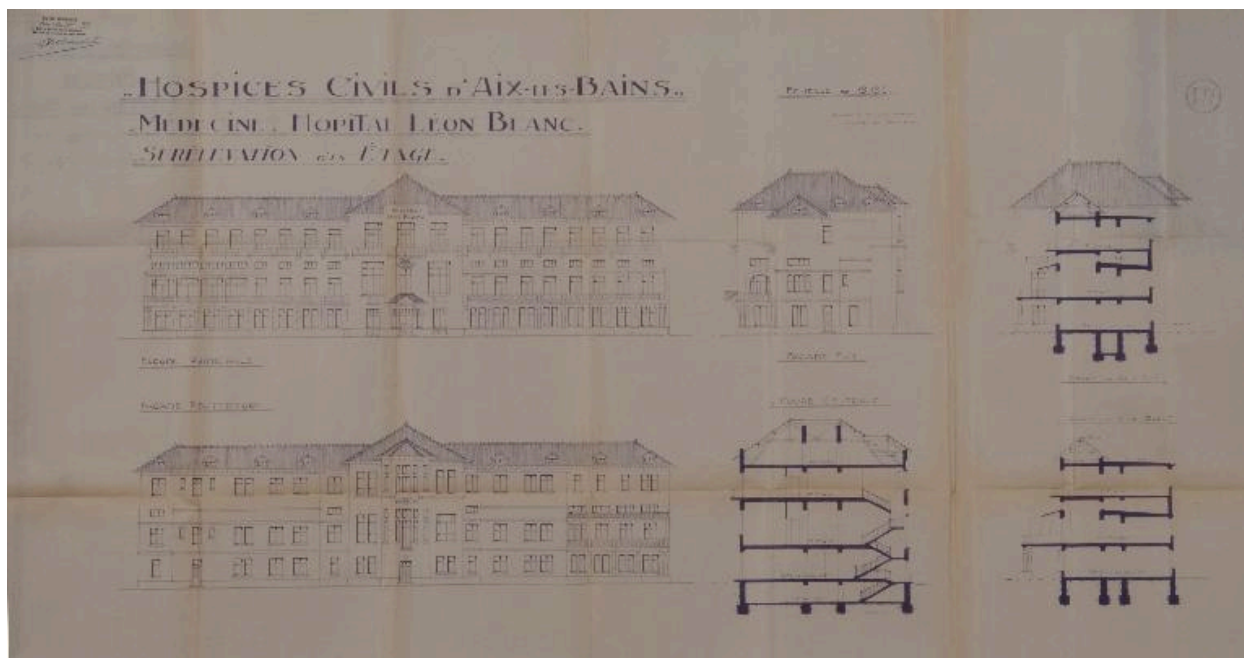
IVR82_20147300365NUCB

Auteur de l'illustration (reproduction) : Denys Harreau

Date de prise de vue : 2014

© Archives départementales de la Savoie

reproduction soumise à autorisation du titulaire des droits d'exploitation



Coupes et élévations, 1932

Référence du document reproduit :

- **AD Savoie. 7 X 12. 1932. Hospices civils, hôpital Léon Blanc, surélévation d'un étage, coupes et élévations.**

Hospices civils d'Aix-les-Bains. Médecine. Hôpital Léon Blanc. Surélévation d'un étage. 477. [Coupes et élévations] / Crochon Francis, architecte. Aix-les-Bains, février 1932. Ech. 1:100. 1 tirage de plan ; 80 x 155,5 cm (AD Savoie. 7 X 12)

AD Savoie : 7 X 12

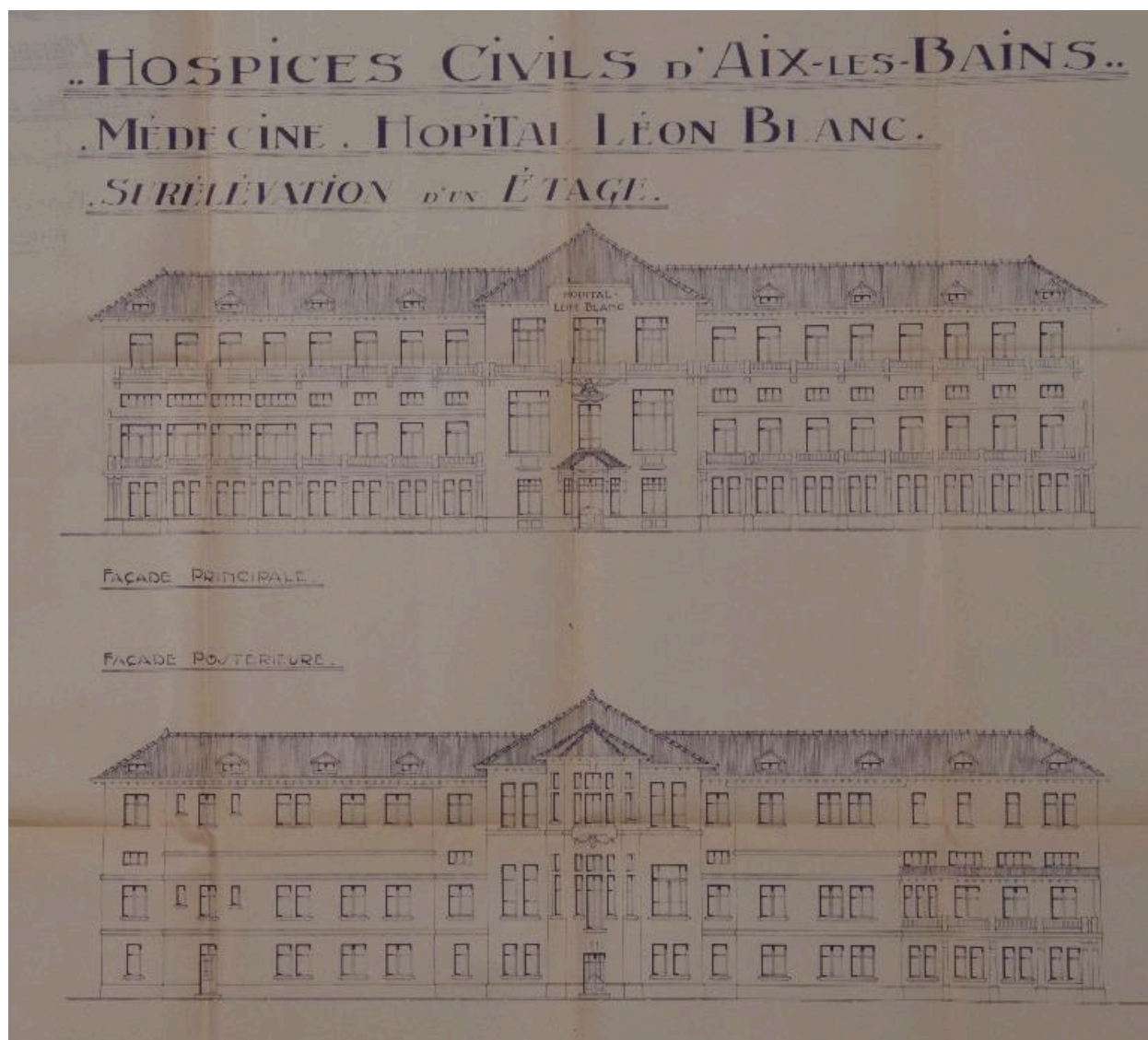
IVR82_20147300363NUCB

Auteur de l'illustration (reproduction) : Denys Harreau

Date de prise de vue : 2014

© Archives départementales de la Savoie

reproduction soumise à autorisation du titulaire des droits d'exploitation



Elévations, 1932

Référence du document reproduit :

- **AD Savoie. 7 X 12. 1932. Hospices civils, hôpital Léon Blanc, surélévation d'un étage, coupes et élévations.**
Hospices civils d'Aix-les-Bains. Médecine. Hôpital Léon Blanc. Surélévation d'un étage. 477. [Coupes et élévations] / Crochon Francis, architecte. Aix-les-Bains, février 1932. Ech. 1:100. 1 tirage de plan ; 80 x 155,5 cm (AD Savoie. 7 X 12)
AD Savoie : 7 X 12

IVR82_20147300364NUCB

Auteur de l'illustration (reproduction) : Denys Harreau

Date de prise de vue : 2014

© Archives départementales de la Savoie

reproduction soumise à autorisation du titulaire des droits d'exploitation



Le pavillon Léon Blanc, vers 1913

Référence du document reproduit :

- **AC Aix-les-Bains. Cp 12_006. 1913. Hôpital du Dr Léon Blanc.**
Hôpital du Dr Léon Blanc. Aix-les-Bains / Aix-les-Bains : A. Perrein, [vers 1913]. 1 fotogr. imprimée ; 9 x 13 cm (AC Aix-les-Bains. Cp 12_006)
AC Aix-les-Bains : Cp 12_006

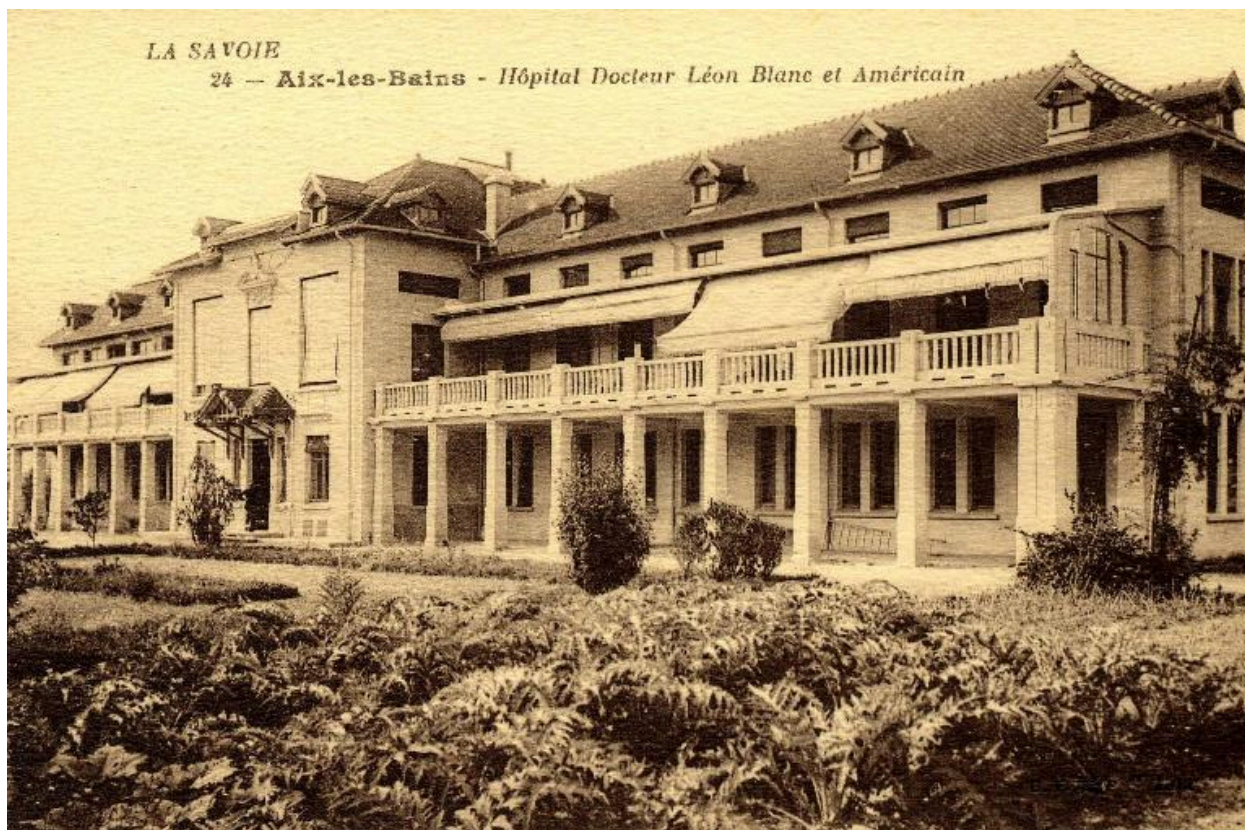
IVR82_20147300921NUCB

Auteur de l'illustration (reproduction) : Denys Harreau

Date de prise de vue : 2014

© Archives municipales d'Aix-les-Bains

reproduction soumise à autorisation du titulaire des droits d'exploitation



Le pavillon Léon Blanc, vers 1920

Référence du document reproduit :

- **AC Aix-les-Bains. Cp 12_009. 1920. La Savoie. 24. Hôpital Dr Léon Blanc et Américain.**
La Savoie. 24. Aix-les-Bains. Hôpital Dr Léon Blanc et Américain / Paris : Ed. Catala Frères, [vers 1920]. 1
carte postale ; 9 x 13 cm (AC Aix-les-Bains. Cp 12_009)
AC Aix-les-Bains : Cp 12_009

IVR82_20147300923NUCB

Auteur de l'illustration (reproduction) : Denys Harreau

Date de prise de vue : 2014

© Archives municipales d'Aix-les-Bains

reproduction soumise à autorisation du titulaire des droits d'exploitation



Vue d'ensemble, 1920

Référence du document reproduit :

- **AC Aix-les-Bains. 12 FI 6_0051. Vers 1920. Hôpital Léon Blanc. Vue de trois-quarts depuis l'est.**
[Hôpital Léon Blanc. Vue de trois-quarts depuis l'est] / S.n. [vers 1920]. 1 fotogr. : n. et b. ; 10 x 13 cm (AC Aix-les-Bains. 12 FI 6_0051)
AC Aix-les-Bains : 12 FI 6_0051

IVR82_20157301093NUCB

Auteur de l'illustration (reproduction) : Denys Harreau

Date de prise de vue : 2015

© Archives municipales d'Aix-les-Bains

reproduction soumise à autorisation du titulaire des droits d'exploitation



John Pierpont-Morgan devant le pavillon, vers 1912

Référence du document reproduit :

- **AC Aix-les-Bains. 11 Fi 55. 1912. John Pierpont-Morgan devant l'entrée du pavillon Léon Blanc.**
[John Pierpont-Morgan devant l'entrée du pavillon Léon Blanc] / S.n. [Aix-les-Bains], [1912]. 1 fotogr. : n. et b. ; 12 x 17 cm (AC Aix-les-Bains. 11 Fi 55)
AC Aix-les-Bains : 11 Fi 55

IVR82_20147301187NUCB

Auteur de l'illustration (reproduction) : Denys Harreau

Date de prise de vue : 2014

© Archives municipales d'Aix-les-Bains

reproduction soumise à autorisation du titulaire des droits d'exploitation



Vue de trois-quarts droit

IVR82_20147300541NUCA

Auteur de l'illustration : Denys Harreau

Date de prise de vue : 2014

© Région Rhône-Alpes, Inventaire général du patrimoine culturel ; © Ville d'Aix-les-Bains
reproduction soumise à autorisation du titulaire des droits d'exploitation



Vue de trois-quarts gauche

IVR82_20147300546NUCA

Auteur de l'illustration : Denys Harreau

Date de prise de vue : 2014

© Région Rhône-Alpes, Inventaire général du patrimoine culturel ; © Ville d'Aix-les-Bains
reproduction soumise à autorisation du titulaire des droits d'exploitation



Façades postérieure et latérale

IVR82_20147300547NUCA

Auteur de l'illustration : Denys Harreau

Date de prise de vue : 2014

© Région Rhône-Alpes, Inventaire général du patrimoine culturel ; © Ville d'Aix-les-Bains
reproduction soumise à autorisation du titulaire des droits d'exploitation



Façade postérieure, puits de lumière

IVR82_20147300548NUCA

Auteur de l'illustration : Denys Harreau

Date de prise de vue : 2014

© Région Rhône-Alpes, Inventaire général du patrimoine culturel ; © Ville d'Aix-les-Bains
reproduction soumise à autorisation du titulaire des droits d'exploitation



Décor au-dessus de la porte d'entrée, façade principale

IVR82_20147300544NUCA

Auteur de l'illustration : Denys Harreau

Date de prise de vue : 2014

© Région Rhône-Alpes, Inventaire général du patrimoine culturel ; © Ville d'Aix-les-Bains
reproduction soumise à autorisation du titulaire des droits d'exploitation



Façade postérieure, avant-corps abritant l'escalier intérieur

IVR82_20147300549NUCA

Auteur de l'illustration : Denys Harreau

Date de prise de vue : 2014

© Région Rhône-Alpes, Inventaire général du patrimoine culturel ; © Ville d'Aix-les-Bains
reproduction soumise à autorisation du titulaire des droits d'exploitation



Façade principale, galerie et terrasse

IVR82_20147300542NUCA

Auteur de l'illustration : Denys Harreau

Date de prise de vue : 2014

© Région Rhône-Alpes, Inventaire général du patrimoine culturel ; © Ville d'Aix-les-Bains
reproduction soumise à autorisation du titulaire des droits d'exploitation



Pilier supportant la terrasse

IVR82_20147300543NUCA

Auteur de l'illustration : Denys Harreau

Date de prise de vue : 2014

© Région Rhône-Alpes, Inventaire général du patrimoine culturel ; © Ville d'Aix-les-Bains
reproduction soumise à autorisation du titulaire des droits d'exploitation



Terrasse du 1er étage, aile gauche

IVR82_20147300574NUCA

Auteur de l'illustration : Denys Harreau

Date de prise de vue : 2014

© Région Rhône-Alpes, Inventaire général du patrimoine culturel ; © Ville d'Aix-les-Bains
reproduction soumise à autorisation du titulaire des droits d'exploitation



Terrasse du 1er étage, aile gauche

IVR82_20147300576NUCA

Auteur de l'illustration : Denys Harreau

Date de prise de vue : 2014

© Région Rhône-Alpes, Inventaire général du patrimoine culturel ; © Ville d'Aix-les-Bains
reproduction soumise à autorisation du titulaire des droits d'exploitation



Vestiges du décor du Grand sceau des Etats-Unis, façade principale

IVR82_20147300545NUCA

Auteur de l'illustration : Denys Harreau

Date de prise de vue : 2014

© Région Rhône-Alpes, Inventaire général du patrimoine culturel ; © Ville d'Aix-les-Bains
reproduction soumise à autorisation du titulaire des droits d'exploitation



Chambre, 1er étage, aile gauche

IVR82_20147300577NUCA

Auteur de l'illustration : Denys Harreau

Date de prise de vue : 2014

© Région Rhône-Alpes, Inventaire général du patrimoine culturel ; © Ville d'Aix-les-Bains
reproduction soumise à autorisation du titulaire des droits d'exploitation