



Rhône-Alpes, Haute-Savoie  
Giez  
Rovagny  
188 chemin du Moulin

## Scierie Doucet dite battoir Doucet actuellement maison d'habitation

### Références du dossier

Numéro de dossier : IA74001079

Date de l'enquête initiale : 2011

Date(s) de rédaction : 2011

Cadre de l'étude : enquête thématique régionale Patrimoine hydraulique des Pays de Savoie

Degré d'étude : monographié

### Désignation

Dénomination : scierie

Parties constituantes non étudiées : bief, bassin

### Compléments de localisation

Milieu d'implantation : en village

Réseau hydrographique : le), Lac d'Annecy Ruisseau de Rovagny

Références cadastrales : 0A 7, 9,, 738

### Historique

Sur la mappe de 1730, le battoir appartenant à M. le Baron de Giez se trouvait à proximité d'un pressoir à huile en ruines. Ces deux édifices sont loués en 1744 à Pierre Favre-Beron qui répare l'ensemble. A partir de 1782, M. Jean Philibert feu Bartélémy Neyret demeurant à Giez, en devient le nouveau locataire, il y ajoute une petite forge. En 1810, M. François Doucet forgeron demeurant à Faverges, rachète la place d'un battoir à Rovagny, à M. François Théophile Chevron-Vilette. Un certain Jean-Baptiste Doucet, maréchal, est mentionné en 1832 comme étant propriétaire des lieux. Au recensement de 1866, les érudits indiquent que Jean-Baptiste Doucet avec ses fils François, Louis et Joseph sont maréchaux. Sur ce site, François Doucet occupe la forge alors que son frère Joseph supervise les activités de la scierie. C'est finalement, le fils de François Doucet, Léon qui développe l'activité de cette scierie hydraulique équipée d'un battoir et d'un martinet. L'ensemble passera à François et Armand Doucet en 1959. Une partie du site est détruit : la scierie. Une maison d'habitation est construite sur la salle d'eau abritant la turbine hydroélectrique Magnat-Simon fabriquée au Pont de Claix en Isère.

Période(s) principale(s) : 2e quart 18e siècle, 1er quart 19e siècle, 3e quart 19e siècle, 3e quart 20e siècle

Dates : 1730, 1744, 1782, 1810, 1866, 1959

### Description

Aménagé dans la largeur du ruisseau de Rovagny, le barrage avec lame débordante permet de détourner une partie des eaux de la rivière. Aussi après des inondations, cette prise d'eau a été entièrement rénovée par les riverains dans l'année 2009. Caché par la forêt de La Roche de Rovagny, ce canal à ciel ouvert descend une petite pente pour aller en direction du hameau de Rovagny. Trois artifices ont été aménagés sur son parcours, cette scierie en constitue le premier palier qui a disparu. Un bassin en béton avec trop plein domine ainsi la petite maison, divers poteaux en bois indiquent la présence d'un aqueduc aérien. Une conduite forcée partant de ce bassin vient attaquer la turbine Magnat-Simon située dans l'ancienne salle d'eau, correspondant à l'extension en appentis située au nord-ouest de la maison. Protégée par un écrin de verdure, cette maison s'appuie donc sur les fondations de l'ancienne scierie. De plan en L, cet édifice dispose d'un rez-de-chaussée et d'un étage sous comble et autant de baies sur les façades. Il semblerait que la turbine ne puisse pas fonctionner en raison d'un débit très insuffisant du ruisseau.

## Éléments descriptifs

Matériau(x) du gros-oeuvre, mise en oeuvre et revêtement : pierre ; bois ; béton ; enduit

Matériau(x) de couverture : tuile plate mécanique

Plan : plan régulier

Étage(s) ou vaisseau(x) : 2 étages carrés

Énergies : énergie hydraulique

## Statut, intérêt et protection

A part la prise d'eau aménagée sur le canal de dérivation du ruisseau de Rovagny, cette maison paraît commune. Pourtant, les nombreux aménagements effectués pour l'ancienne scierie sont encore présents comme le pont permettant d'accéder au jardin de la maison qui repose en fait sur l'ancien plancher de la halle de la scierie. La conduite forcée Magant-Simon témoigne de cette activité industrielle passée. Il s'agit du premier palier des anciens moulins de Rovagny qui par des indivisions, a donné naissance à trois grandes scieries. Le PLU de la commune de Giez reste consultable en mairie pour tout ce qui concerne les droits du sol attachés à cette propriété.

Intérêt de l'œuvre : à signaler

Statut de la propriété : propriété privée

## Références documentaires

### Documents figurés

- **Cadastre 2011, Conseil général de la Haute-Savoie/ Direction des Affaires Culturelles/ SIG/**  
Cadastre 2011, Conseil général de la Haute-Savoie/ Direction des Affaires Culturelles/ SIG/ BDORTHO® -  
BDCARTO® - © IGN - copie et reproduction interdites  
Plan  
CAH Haute-Savoie

### Bibliographie

- **TISSOT R. La houille blanche à Faverges. In Bulletin d'Histoire et d'Archéologie, Les Amis de Viuz**  
**TISSOT R. La houille blanche à Faverges. In Bulletin d'Histoire et d'Archéologie, Les Amis de Viuz**  
*Faverges*. Lyon : CCF, 1973, n°14, 4ème trimestre, 37 p.  
p. 26

## Illustrations



Copie de la carte sarde, 11ème  
feuille, copie. 1728-1738. Plan.  
Archives départementales de  
la Haute-Savoie © Archives  
départementales de la Haute-  
Savoie. 1 Cd 136 - COPIE  
Phot. Samir Mahfoudi, Autr.  
Administration financière  
IVR82\_20117401335NUCA



Extrait de la Section A  
Feuille n°4 du cadastre de  
Giez, 1905. Plan. Archives  
départementales de la Haute-  
Savoie © Archives départementales  
de la Haute-Savoie. 3 P 3/4977  
Phot. Samir Mahfoudi,  
Autr. M. Bressac  
IVR82\_20117401354NUCA



Cadastre 2011  
Phot. Samir Mahfoudi,  
Autr. Samir Mahfoudi  
IVR82\_20117401355NUCA

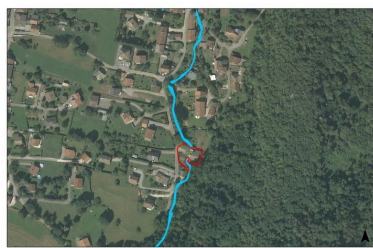
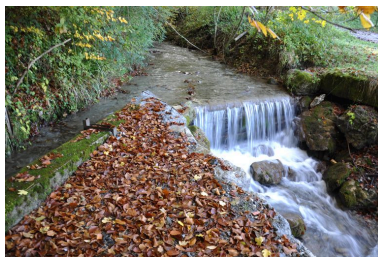
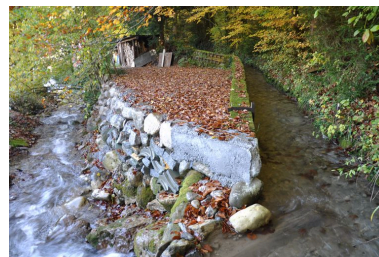


Photo aérienne 2011  
Phot. Samir Mahfoudi,  
Autr. Samir Mahfoudi  
IVR82\_20117401356NUCA



Seuil de la prise d'eau  
Phot. Samir Mahfoudi,  
Autr. Samir Mahfoudi  
IVR82\_20117401339NUCA



Vue du bief et du  
ruisseau de Rovagny  
Phot. Samir Mahfoudi,  
Autr. Samir Mahfoudi  
IVR82\_20117401340NUCA



Salle de mise en charge  
Phot. Samir Mahfoudi,  
Autr. Samir Mahfoudi  
IVR82\_20117401357NUCA



Trop plein en amont de  
la salle de mise en charge  
Phot. Samir Mahfoudi,  
Autr. Samir Mahfoudi  
IVR82\_20117401358NUCA



Maison d'habitation construite  
sur les fondations de la scierie  
Phot. Samir Mahfoudi,  
Autr. Samir Mahfoudi  
IVR82\_20117401359NUCA



Turbine hydroélectrique  
Phot. Samir Mahfoudi,  
Autr. Samir Mahfoudi  
IVR82\_20117401360NUCA

## Dossiers liés

### Dossiers de synthèse :

Patrimoine hydraulique de la Haute-Savoie : présentation de l'étude (IA74000972) Rhône-Alpes, Haute-Savoie, Haute-Savoie

### Oeuvre(s) contenue(s) :

### Oeuvre(s) en rapport :

Paysage du bassin-versant du Fier (IA74001054) Rhône-Alpes, Haute-Savoie, Haute-Savoie

Paysage du bassin-versant du Lac d'Annecy (IA74001089) Rhône-Alpes, Haute-Savoie, Haute-Savoie

Auteur(s) du dossier : Samir Mahfoudi

Copyright(s) : © Région Rhône-Alpes, Inventaire général du patrimoine culturel ; © Assemblée des Pays de Savoie



Copie de la mappe sarde, 11ème feuille, copie. 1728-1738. Plan. Archives départementales de la Haute-Savoie © Archives départementales de la Haute-Savoie. 1 Cd 136 - COPIE

Référence du document reproduit :

- **Copie de la mappe sarde, cadastre de 1739, atlas, 11ème feuille, copie. 1728-1738**Plan  
Copie de la mappe sarde, cadastre de 1739, atlas, 11ème feuille, copie. 1728-1738Plan  
AD Haute-Savoie : 1 Cd 136 - COPIE

IVR82\_20117401335NUCA

Auteur de l'illustration : Samir Mahfoudi

Auteur du document reproduit : Administration financière

© Région Rhône-Alpes, Inventaire général du patrimoine culturel ; © Assemblée des Pays de Savoie  
reproduction soumise à autorisation du titulaire des droits d'exploitation



Extrait de la Section A Feuille n°4 du cadastre de Giez, 1905. Plan. Archives départementales de la Haute-Savoie © Archives départementales de la Haute-Savoie. 3 P 3/4977

Référence du document reproduit :

- **Extrait de la Section A Feuille n°4 du cadastre de Giez, 1:1 000. 20 août 1905.Plan**  
Extrait de la Section A Feuille n°4 du cadastre de Giez, 1:1 000. 20 août 1905.Plan  
AD Haute-Savoie : 3 P 3/4977

IVR82\_20117401354NUCA

Auteur de l'illustration : Samir Mahfoudi

Auteur du document reproduit : M. Bressac

© Région Rhône-Alpes, Inventaire général du patrimoine culturel ; © Assemblée des Pays de Savoie  
reproduction soumise à autorisation du titulaire des droits d'exploitation



Conseil général de la Haute-Savoie/ Direction des Affaires Culturelles/ SIG/ BDORTHO® - BDCARTO® - © IGN - copie et reproduction interdites

0510203040  
Mètres

Cadastre 2011

Référence du document reproduit :

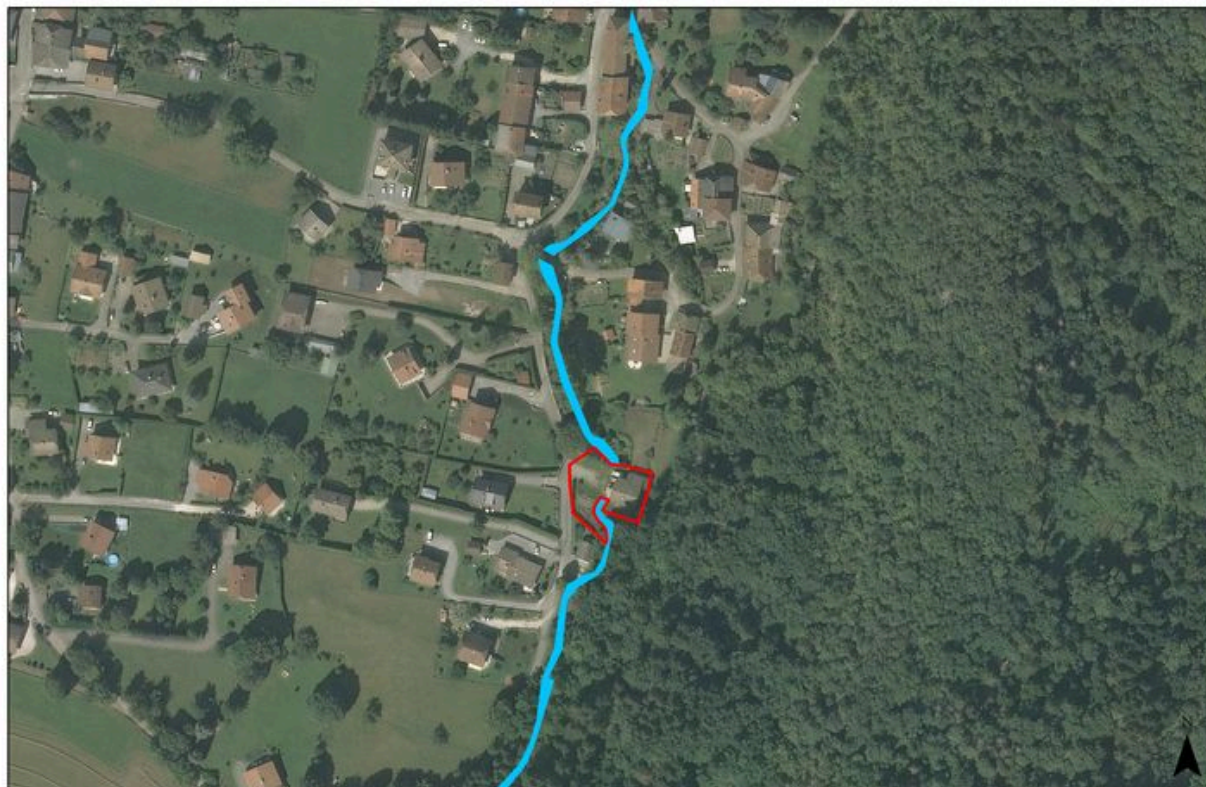
- **Cadastre 2011, Conseil général de la Haute-Savoie/ Direction des Affaires Culturelles/ SIG/**  
Cadastre 2011, Conseil général de la Haute-Savoie/ Direction des Affaires Culturelles/ SIG/ BDORTHO® -  
BDCARTO® - © IGN - copie et reproduction interdites  
Plan  
CAH Haute-Savoie

IVR82\_20117401355NUCA

Auteur de l'illustration : Samir Mahfoudi

Auteur du document reproduit : Samir Mahfoudi

© Région Rhône-Alpes, Inventaire général du patrimoine culturel ; © Assemblée des Pays de Savoie  
reproduction soumise à autorisation du titulaire des droits d'exploitation



Conseil général de la Haute-Savoie/ Direction des Affaires Culturelles/ SIG/ BDORTHO® - BDCARTO® - © IGN - copie et reproduction interdites

0510203040  
Mètres

Photo aérienne 2011

Référence du document reproduit :

- **Photo aérienne 2011, Conseil général de la Haute-Savoie/ Direction des Affaires Culturelles/ SIG/**  
Photo aérienne 2011, Conseil général de la Haute-Savoie/ Direction des Affaires Culturelles/ SIG/  
BDORTHO® - BDCARTO® - © IGN - copie et reproduction interdites  
Plan  
CAH Haute-Savoie

IVR82\_20117401356NUCA

Auteur de l'illustration : Samir Mahfoudi

Auteur du document reproduit : Samir Mahfoudi

© Région Rhône-Alpes, Inventaire général du patrimoine culturel ; © Assemblée des Pays de Savoie  
reproduction soumise à autorisation du titulaire des droits d'exploitation





Seuil de la prise d'eau

Référence du document reproduit :

- **Seuil de la prise d'eau et reproduction interdites**Photo  
Seuil de la prise d'eau et reproduction interditesPhoto  
CAH Haute-Savoie

IVR82\_20117401339NUCA

Auteur de l'illustration : Samir Mahfoudi

Auteur du document reproduit : Samir Mahfoudi

© Région Rhône-Alpes, Inventaire général du patrimoine culturel ; © Assemblée des Pays de Savoie  
reproduction soumise à autorisation du titulaire des droits d'exploitation



Vue du bief et du ruisseau de Rovagny

Référence du document reproduit :

- **Vue du bief et du ruisseau de Rovagny et reproduction interdites**Photo  
Vue du bief et du ruisseau de Rovagny et reproduction interditesPhoto  
CAH Haute-Savoie

IVR82\_20117401340NUCA

Auteur de l'illustration : Samir Mahfoudi

Auteur du document reproduit : Samir Mahfoudi

© Région Rhône-Alpes, Inventaire général du patrimoine culturel ; © Assemblée des Pays de Savoie  
reproduction soumise à autorisation du titulaire des droits d'exploitation



Salle de mise en charge

Référence du document reproduit :

- **Salle de mise en charge avec conduite forcée métallique et reproduction interdites**Photo  
Salle de mise en charge avec conduite forcée métallique et reproduction interditesPhoto  
CAH Haute-Savoie

IVR82\_20117401357NUCA

Auteur de l'illustration : Samir Mahfoudi

Auteur du document reproduit : Samir Mahfoudi

© Région Rhône-Alpes, Inventaire général du patrimoine culturel ; © Assemblée des Pays de Savoie  
reproduction soumise à autorisation du titulaire des droits d'exploitation



Trop plein en amont de la salle de mise en charge

Référence du document reproduit :

- **Trop plein en amont de la salle de mise en charge et reproduction interdites**Photo  
Trop plein en amont de la salle de mise en charge et reproduction interditesPhoto  
CAH Haute-Savoie

IVR82\_20117401358NUCA

Auteur de l'illustration : Samir Mahfoudi

Auteur du document reproduit : Samir Mahfoudi

© Région Rhône-Alpes, Inventaire général du patrimoine culturel ; © Assemblée des Pays de Savoie  
reproduction soumise à autorisation du titulaire des droits d'exploitation



Maison d'habitation construite sur les fondations de la scierie

Référence du document reproduit :

- **Maison d'habitation construite sur les fondations de la scierie et reproduction interdites**Photo  
Maison d'habitation construite sur les fondations de la scierie et reproduction interditesPhoto  
CAH Haute-Savoie

IVR82\_20117401359NUCA

Auteur de l'illustration : Samir Mahfoudi

Auteur du document reproduit : Samir Mahfoudi

© Région Rhône-Alpes, Inventaire général du patrimoine culturel ; © Assemblée des Pays de Savoie  
reproduction soumise à autorisation du titulaire des droits d'exploitation



Turbine hydroélectrique

Référence du document reproduit :

- **Turbine hydroélectrique et reproduction interdites**Photo  
Turbine hydroélectrique et reproduction interditesPhoto  
CAH Haute-Savoie

IVR82\_20117401360NUCA

Auteur de l'illustration : Samir Mahfoudi

Auteur du document reproduit : Samir Mahfoudi

© Région Rhône-Alpes, Inventaire général du patrimoine culturel ; © Assemblée des Pays de Savoie  
reproduction soumise à autorisation du titulaire des droits d'exploitation