



Rhône-Alpes, Ardèche  
Aubenas  
chemin de Ripotier

## Objets de représentation d'un organisme vivant : objets des établissements Sciences et Pédagogie

### Références du dossier

Numéro de dossier : IM07001430  
Date de l'enquête initiale : 2014  
Date(s) de rédaction : 2014  
Cadre de l'étude : enquête thématique régionale Patrimoine des lycées  
Degré d'étude : étudié

### Désignation

Dénomination : objet de représentation d'un organisme vivant  
Appellations : objets des établissements Sciences et Pédagogie

### Compléments de localisation

Milieu d'implantation : en ville  
Références cadastrales : 2012, D, 177-272  
Emplacement dans l'édifice : Laboratoire de Sciences et vie de la Terre, bâtiment nord, rez-de-chaussée

### Historique

Ces objets ont été acquis au moment de l'aménagement du collège et du lycée, en 1971-1972. Les établissements Sciences & Pédagogie utilisent la technique de la bioplastique.

Période(s) principale(s) : 3e quart 20e siècle ()  
Auteur(s) de l'oeuvre : Sciences et Pédagogie (fabricant, signature)

### Description

Des parties anatomiques d'organismes vivants, d'animaux, sont incluses dans des blocs de plexiglas coulé autour d'elles ; une inscription à l'arrière donne l'identification du contenu.

### Éléments descriptifs

Catégorie(s) technique(s) : zoologie, enseignement  
Éléments structurels, forme, fonctionnement : matériau d'origine minérale, rectangulaire, instrument didactique, 34

Matériaux : résine (en un seul élément)

Mesures : h : 27 cmla : 14 cmpr : 4 cm  
Dimension de la plus grande.

Inscriptions & marques : inscription concernant le fabricant (sur l'oeuvre, français, d'origine, incrusté)

Précisions et transcriptions :  
SCIENCES ET PÉDAGOGIE BIOPLASTIQUE PARIS

## État de conservation

bon état

## Statut, intérêt et protection

Statut de la propriété : propriété d'un établissement public régional (Propriété du lycée)

## Annexe 1

### Énumération des inclusions

Inclusions : mammifère dissection générale bioplastique - Dissection de l'oiseau : poussin ; Grenouille (2 ex) ; Poisson (2 ex) ; Développement de la truite (2 ex) ; Développement d'un batracien (2 ex)

MA13 Poumon, cœur et circulation pulmonaire de l'agneau ; MA23 trachée ; MA5B Ensemble uro-génital de rongeur – 4 ex. Etiquette d'inventaire : 498C et 497C ; MA12 Rein de mammifère (porc) ; MA11D cœur de mouton ; H = 24,5 ; la = 19,5 ; pr = 10. Montage n°247 ;

4 inclusions OS-2, OS-long x 2. Crâne et patte de taupe / squelette d'ovin h = 10 ; la = 15 ; pr = 3

## Illustrations



Ets Sciences et Pédagogie : inclusions  
Phot. Pascal Lemaître  
IVR82\_20140700153NUCA



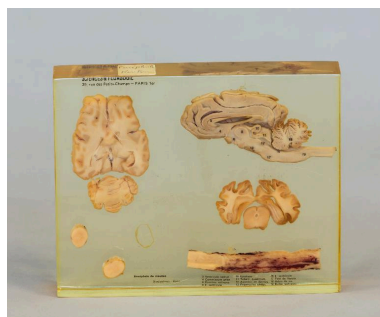
Ets Sciences et Pédagogie : inclusions  
Phot. Pascal Lemaître  
IVR82\_20140700154NUCA



Ets Sciences et Pédagogie : inclusions  
Phot. Pascal Lemaître  
IVR82\_20140700155NUCA



Ets Sciences et Pédagogie : inclusions  
Phot. Pascal Lemaître  
IVR82\_20140700156NUCA



Ets Sciences et Pédagogie : inclusions  
Phot. Pascal Lemaître  
IVR82\_20140700157NUCA



Ets Sciences et Pédagogie : inclusions  
Phot. Pascal Lemaître  
IVR82\_20140700158NUCA

## Dossiers liés

Oeuvre(s) contenue(s) :

Oeuvre(s) en rapport :

Présentation des objets mobiliers du Lycée Olivier-de-Serres (IM07001427) Aubenas, chemin de Ripotier

Objet de représentation d'un organisme vivant : cires anatomiques, maquettes pédagogiques, parties de squelette (IM74000673) Rhône-Alpes, Haute-Savoie, Annecy, 9 boulevard du Lycée

Auteur(s) du dossier : Elisabeth Dandel

Copyright(s) : © Région Rhône-Alpes, Inventaire général du patrimoine culturel



Ets Sciences et Pédagogie : inclusions

IVR82\_20140700153NUCA

Auteur de l'illustration : Pascal Lemaître

Date de prise de vue : 2014

© Région Rhône-Alpes, Inventaire général du patrimoine culturel  
reproduction soumise à autorisation du titulaire des droits d'exploitation



Ets Sciences et Pédagogie : inclusions

IVR82\_20140700154NUCA

Auteur de l'illustration : Pascal Lemaître

Date de prise de vue : 2014

© Région Rhône-Alpes, Inventaire général du patrimoine culturel  
reproduction soumise à autorisation du titulaire des droits d'exploitation



Ets Sciences et Pédagogie : inclusions

IVR82\_20140700155NUCA

Auteur de l'illustration : Pascal Lemaître

Date de prise de vue : 2014

© Région Rhône-Alpes, Inventaire général du patrimoine culturel  
reproduction soumise à autorisation du titulaire des droits d'exploitation



Ets Sciences et Pédagogie : inclusions

IVR82\_20140700156NUCA

Auteur de l'illustration : Pascal Lemaître

Date de prise de vue : 2014

© Région Rhône-Alpes, Inventaire général du patrimoine culturel  
reproduction soumise à autorisation du titulaire des droits d'exploitation



Ets Sciences et Pédagogie : inclusions

IVR82\_20140700157NUCA

Auteur de l'illustration : Pascal Lemaître

Date de prise de vue : 2014

© Région Rhône-Alpes, Inventaire général du patrimoine culturel  
reproduction soumise à autorisation du titulaire des droits d'exploitation





Ets Sciences et Pédagogie : inclusions

IVR82\_20140700158NUCA

Auteur de l'illustration : Pascal Lemaître

Date de prise de vue : 2014

© Région Rhône-Alpes, Inventaire général du patrimoine culturel  
reproduction soumise à autorisation du titulaire des droits d'exploitation