



Rhône-Alpes, Savoie
Aix-les-Bains
Plaine de Marlioz
26 rue Isaline

Maison, la Fée

Références du dossier

Numéro de dossier : IA73001692
Date de l'enquête initiale : 2008
Date(s) de rédaction : 2008
Cadre de l'étude : inventaire topographique Inventaire de la Ville d'Aix-les-Bains
Degré d'étude : repéré

Désignation

Dénomination : maison
Appellation : La Fée

Compléments de localisation

Milieu d'implantation : en ville
Références cadastrales : 1879. E 146 p. ; 2006, CE, 47

Historique

Cette maison est construite sur la partie occidentale de l'ancien jardin paysager de la villa Isaline. Aucune construction n'est indiquée à cet emplacement sur le cadastre de 1879. Au début de l'année 1883, Claude Janin, déjà propriétaire de la villa Isaline, fait construire, sur le même alignement, une seconde habitation de plain-pied. C'est son fils, Pierre, qui en hérite quand la parcelle est divisée en deux en 1911. En 1928, ce dernier fait agrandir cette maison dénommée, villa La Fée, en accolant une nouvelle construction contre la façade orientale et en surélevant l'ensemble de deux niveaux.

Période(s) principale(s) : 4e quart 19e siècle
Dates : 1883 (daté par source)

Description

Cette maison est implantée légèrement en retrait de la rue dont elle est séparée par un muret surmonté d'une grille. La courette, devant la maison, est partiellement cimentée pour former terrasse. Les façades postérieures donnent sur le jardin. L'élévation latérale droite, orientée à l'ouest, est aveugle. Le bâtiment se compose de deux corps, l'un rectangulaire allongé, perpendiculaire à la rue, et l'autre de plan carré, en retour d'équerre sur la façade à gauche, légèrement en retrait. L'entrée principale se situe sur ce corps gauche, simple en profondeur ; elle ouvre sur un couloir traversant qui débouche, à droite, sur la cage d'escalier située au milieu du corps principal. L'escalier en bois, tournant à retours avec jour, donne accès à l'étage carré et à l'étage de comble seulement éclairé par des baies percées dans les pignons. L'ensemble, construit en moellons calcaire est couvert de tuiles mécaniques. Les encadrements sont réalisés en béton moulé. Toutes les élévations sont enduites;

Éléments descriptifs

Matériau(x) du gros-oeuvre, mise en oeuvre et revêtement : pierre ; enduit ; moellon
Matériau(x) de couverture : tuile mécanique
Étage(s) ou vaisseau(x) : sous-sol, rez-de-chaussée, 1 étage carré, étage de comble
Élévations extérieures : élévation à travées
Type(s) de couverture : toit à longs pans

Escaliers : escalier intérieur : escalier tournant à retours avec jour, en charpente

Statut, intérêt et protection

Statut de la propriété : propriété privée

Références documentaires

Documents d'archive

- **AC Aix-les-Bains. 1 O 163, n° 8. Autorisation de voirie accordée à M. Janin Claude pour construire**
AC Aix-les-Bains. 1 O 163, n° 8. **Autorisation de voirie accordée à M. Janin Claude pour construire une maison d'habitation dans son jardin situé Derrière-la-Tour**, 18 décembre 1882
- **AC Aix-les-Bains. 1 O 232, n° 164. Autorisation de voirie accordée à M. Janin Pierre pour la**
AC Aix-les-Bains. 1 O 232, n° 164. **Autorisation de voirie accordée à M. Janin Pierre pour la construction d'une maison sise rue Isaline.** [Surélévation et agrandissement], 03 janvier 1928

Documents figurés

- **M. Janin Pierre, propriétaire. Villa La Fée. Plan et coupe transversale / S.n. [Aix-les-Bains],**
M. Janin Pierre, propriétaire. Villa La Fée. Plan et coupe transversale / S.n. [Aix-les-Bains], [décembre 1927]. Ech. 1 : 100. 1 plan sur calque ; 33,5 x 34,5 cm. (AC Aix-les-Bains. 1 O 232, n° 164)

Annexe 1

ANNEXE 1

Liste des propriétaires

1873 : Janin Claude, le cadet, fils d'Antoine (champ puis jardin)

1882 : Janin Claude, le cadet, fils d'Antoine

1911 : Janin Pierre, Antoine, fils de Claude

1974 : Veuve Berthollet Léon, née Janin Claudia

Données complémentaires

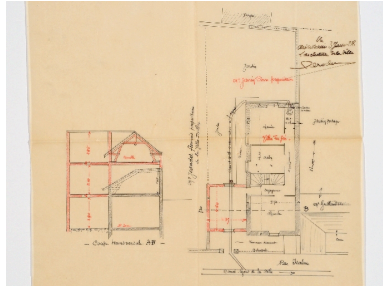
F-EBE-Collectifs-Aix-les-Bains

Formulaire de données complémentaires architecture des dossiers collectifs de l'aire d'étude de la ville d'Aix-les-Bains (Immeuble ; Maison ; Hôtel de voyageurs)

Position	sur cour
Mitoyen	non
Alignement	0
Nombre de façades sur rue	1
Nombre de corps de bâtiments	2
Type de clôture	muret surmonté d'une grille
Villégiature	0
Situation de la porte d'entrée	décentrée
Nombre d'étages	1
Entresol	0
Nombre de travées	2

Balcon	0
Balcon filant	0
Loggia	0
Balcon-loggia	0
Décrochement de façade	0
Matériaux du gros-oeuvre	pierre
Matériaux des encadrements	béton moulé
Forme du toit	toit à 2 versants
Liaison mur-toit	avant-toit fermé
Cour	cour et jardin
Puits de lumière	0
Sas	0
Garage	0
Décor de façade	minimum
Traitement des angles d'îlots	aucun
Nombre d'escaliers	1
Escalier 1: emplacement	dans-oeuvre
Escalier 1: forme	tournant à retours avec jour
Escalier 1: situation	à l'arrière
Escalier 1: cage ouverte	ouverte
Escalier 1: 1ère volée décalée	0
Escalier 1: tour d'escalier	0
Escalier 1: matériaux	bois
Escalier 2: 1ère volée décalée	0
Escalier 2: tour d'escalier	0
Escalier en pendant	0
Immeuble faisant parti d'un ensemble	0
Cour commune	0
Entrée commune	0
Escalier commun	0
Façades en rapport	0
Traboule	0
Distribution des logements	par palier de l'escalier
Datation principale	4e quart 19e siècle
Phase	sélectionné
Typologie	immeuble à deux corps de bâtiment en L

Illustrations



Plan et coupe
Repro. François Fouger
IVR82_20097301266NUCB



Vue de trois-quart gauche
Phot. François Fouger
IVR82_20097300488NUCA



Vue depuis l'arrière
Phot. François Fouger
IVR82_20097300487NUCA



Détail du garde-corps
Phot. François Fouger
IVR82_20097300489NUCA

Dossiers liés

Dossiers de synthèse :

Généralités (IA73001081) Aix-les-Bains

Maisons (IA73001099) Aix-les-Bains

Oeuvre(s) contenue(s) :

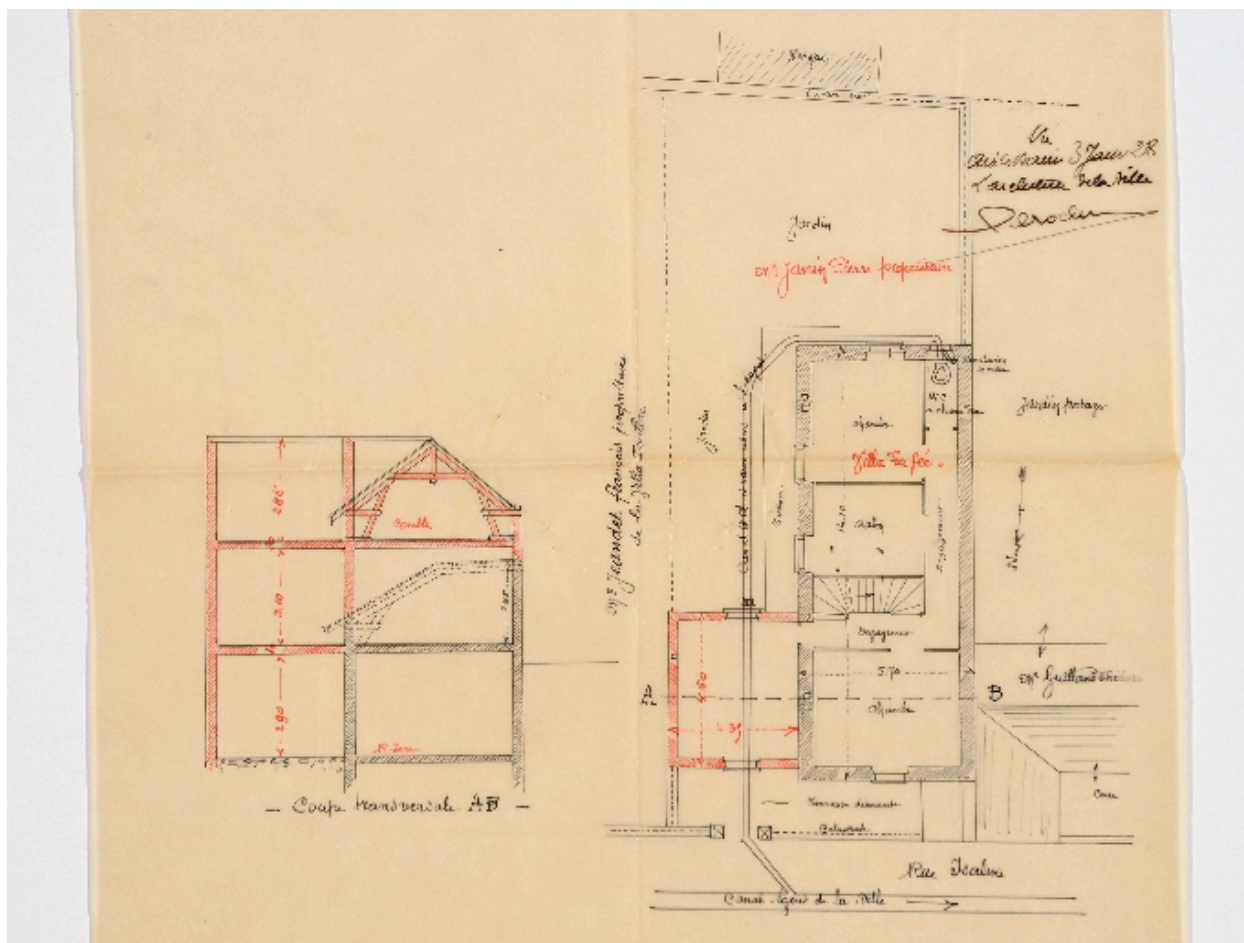
Oeuvre(s) en rapport :

Chemin Derrière-la-Tour, chemin du Biollay, puis rue Isaline (IA73001509) Aix-les-Bains, Plaine de Marlioz

Secteur urbain, Plaine de Marlioz (IA73001158) Rhône-Alpes, Savoie, Aix-les-Bains, Plaine de Marlioz

Auteur(s) du dossier : Marie-Reine Jazé-Charvolin, Joël Lagrange, Philippe Gras

Copyright(s) : © Région Rhône-Alpes, Inventaire général du patrimoine culturel ; © Ville d'Aix-les-Bains



Plan et coupe

Référence du document reproduit :

- **M. Janin Pierre, propriétaire. Villa La Fée. Plan et coupe transversale / S.n. [Aix-les-Bains], M. Janin Pierre, propriétaire. Villa La Fée. Plan et coupe transversale / S.n. [Aix-les-Bains], [décembre 1927].** Ech. 1 : 100. 1 plan sur calque ; 33,5 x 34,5 cm. (AC Aix-les-Bains. 1 O 232, n° 164)

IVR82_20097301266NUCB

Auteur de l'illustration (reproduction) : François Fouger

© Archives municipales d'Aix-les-Bains

reproduction soumise à autorisation du titulaire des droits d'exploitation



Vue de trois-quart gauche

IVR82_20097300488NUCA

Auteur de l'illustration : François Fouger

© Région Rhône-Alpes, Inventaire général du patrimoine culturel ; © Ville d'Aix-les-Bains
reproduction soumise à autorisation du titulaire des droits d'exploitation



Vue depuis l'arrière

IVR82_20097300487NUCA

Auteur de l'illustration : François Fouger

© Région Rhône-Alpes, Inventaire général du patrimoine culturel ; © Ville d'Aix-les-Bains
reproduction soumise à autorisation du titulaire des droits d'exploitation



Détail du garde-corps

IVR82_20097300489NUCA

Auteur de l'illustration : François Fouger

© Région Rhône-Alpes, Inventaire général du patrimoine culturel ; © Ville d'Aix-les-Bains
reproduction soumise à autorisation du titulaire des droits d'exploitation