



Rhône-Alpes, Loire  
Chazelles-sur-Lyon  
31 rue Martouret, rue de la Liberté

## Chapellerie Fléchet actuellement atelier-musée du chapeau

### Références du dossier

Numéro de dossier : IA42001271  
Date de l'enquête initiale : 2018  
Date(s) de rédaction : 2018  
Cadre de l'étude : enquête thématique régionale Patrimoine industriel  
Degré d'étude : monographié

### Désignation

Dénomination : usine de chapellerie

### Compléments de localisation

Milieu d'implantation : en ville  
Références cadastrales : 1999

### Historique

L'histoire de Chazelles-sur-Lyon est liée à la mono-industrie séculaire de la chapellerie de feutre de poils. Les premières traces écrites remontent au XVI<sup>e</sup> siècle. Cette activité est organisée alors en petits ateliers : l'outillage est rudimentaire. Les chapeliers chazellois ne fabriquaient que la cloche de feutre transformée en chapeau dans les ateliers lyonnais. Le milieu du XIX<sup>e</sup> siècle marque la fin de la période artisanale. La mécanisation, mais aussi l'ingéniosité de quelques hommes vont permettre un

développement considérable de cette activité. Les ateliers ferment pour laisser place à des grandes fabriques comme Fléchet. L'apogée se situe dans les années 1930 puisqu'on compte 28 usines et 2500 ouvriers pour une population de 6000 habitants. Cette activité va marquer de son empreinte l'architecture : cheminées, maisons de maître, habitat ouvrier ... (château Blanchard, Fléchet et maisons de contremaîtres)

La mode des années 1960 va porter un coup fatal à cette industrie et les usines vont fermer petit à petit dans les années 1970 ; il ne subsiste plus qu'une fabrique en 1977 qui fermera 20 ans plus tard.

L'usine Fléchet a été construite en deux phases successives : 1902 puis 1927-1931. Les bâtiments 1902 et 1927-30 sont inscrits au titre des Monuments historiques en 1999.

Le site Fléchet offre des qualités indéniables pour l'installation de ce pôle culturel : un caractère architectural fort : cheminée et chaufferie, cour fermée et pavée, une visibilité dans le paysage notamment en venant de Lyon, la qualité de l'édifice : construction en pierre de taille.

La reconversion de l'ancienne usine Fléchet, réalisée pour la création d'un pôle Culturel comportant l'Atelier-Musée du Chapeau de Chazelles-sur-Lyon a été réalisée par Vurpas Architectes et le bureau Fakestorybird pour la scénographie.

Du poil de lapin au feutre, Chazelles sur Lyon se réapproprie son histoire industrielle. De l'ancienne Manufacture Fléchet, il reste un ensemble de bâtiments construits entre 1901 et 1930, sauvés de la démolition par leur inscription au titre des Monuments historiques. Le site est reconverti pour installer le nouveau pôle culturel, économique et touristique créé autour de l'Atelier Musée du Chapeau par l'agence d'architecture Vurpas et Associés chargée de la maîtrise d'œuvre de cette opération en 2009 (programme muséographique en 2011 par Fakestorybird).

Les halles industrielles et leurs belles charpentes métalliques accueillent naturellement les machines anciennes qui expliquent l'histoire et la fabrication du chapeau de feutre, puis l'exposition de chapeaux mettant en perspective la société et la mode. L'administration s'installe dans le bâtiment construit à cet effet, bureaux et grande salle de présentation.

Dans le bâtiment de la foule possédant une des premières charpentes en béton, prennent place des espaces événementiels. Une construction contemporaine en bois clôt le site.

Un travail sur le lieu et sur la trace, un équilibre entre mise en beauté des éléments de patrimoine et des interventions contemporaines sobres s'appuie sur des matières naturelles, la finesse du détail, une utilisation juste des espaces et la part belle faite à la lumière.

Architecture, paysage et scénographie s'insèrent dans l'écrin que forme la Chapellerie, qui a redonné une fierté à cette commune.

ÉQUIPE : Économiste : Vurpas Architectes - Scénographie : Fakestorybird - Structure : Tecbat - Fluides : Setam - Acoustique : Acouphen - SHPD : 4 420 m<sup>2</sup>

Coût travaux : 7,16 M€ HT compris scénographie -MAITRISE D'OUVRAGE : CCFL / SOMIVAL.

Période(s) principale(s) : 1er quart 20e siècle ( )

Dates : 1901 (daté par source), 1927 (daté par source), 2009 (daté par source)

Auteur(s) de l'oeuvre : Vurpas (architecte)

## Description

Dans le bâtiment de la foule possédant une des premières charpentes en béton, prennent place des espaces événementiels. Une construction contemporaine en bois clôt le site.

## Éléments descriptifs

## Statut, intérêt et protection

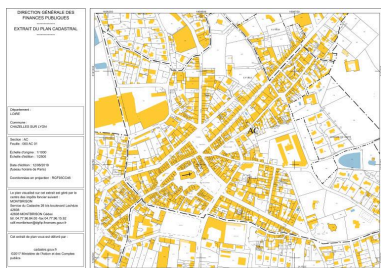
Intérêt de l'oeuvre : à signaler

Protections : inscrit MH, 1999/12/17

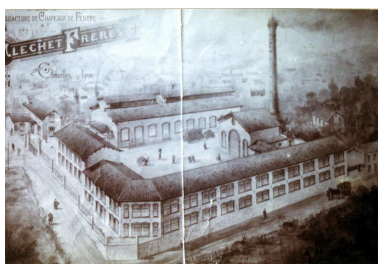
ISMH 17.12.1999 (...) Ancienne usine Fléchet, rue Martouret ; rue de la Liberté : les bâtiments construits en 1902 ; ateliers, chaufferie et sa cheminée, maison du gardien, sol de la cour, portail et clôture ; le bâtiment des bureaux construit en 1931

Statut de la propriété : propriété publique

## Illustrations



Plan cadastral  
Dess. André Céréza  
IVR84\_20194200173NUDA



Dessin représentant l'usine Fléchet  
(archive musée du chapeau)  
Phot. Nadine Halitim-Dubois  
IVR82\_20054201118NUCA



carte postale vers 1912  
(archive du musée du chapeau)  
Phot. Nadine Halitim-Dubois  
IVR82\_20054201116NUC



Vue d'ensemble du site  
Phot. Thierry Leroy  
IVR84\_20194200008NUCA



Vue d'ensemble du site dans un paysage.  
Phot. Thierry Leroy  
IVR84\_20194200001NUCAQ



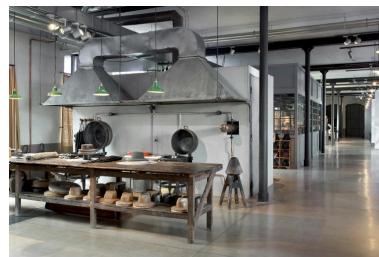
Vue des ateliers et de la cheminée.  
Phot. Thierry Leroy  
IVR84\_20194200005NUCAQ



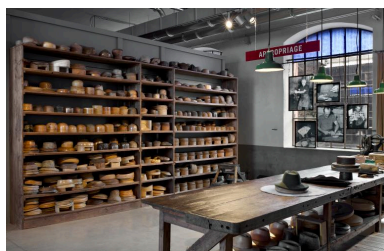
Vue du bâtiment des machines.  
Phot. Thierry Leroy  
IVR84\_20194200021NUCAQ



Bâtiment des années  
1930 avec enseigne.  
Phot. Thierry Leroy  
IVR84\_20194200034NUCAQ



Vue intérieur du musée.  
Phot. Thierry Leroy  
IVR84\_20194200035NUCAQ



Vue intérieur de l'atelier-musée.  
Phot. Thierry Leroy  
IVR84\_20194200041NUCAQ



Vue intérieur de l'atelier-musée.  
Phot. Thierry Leroy  
IVR84\_20194200042NUCAQ



Forme à chapeau feutre.  
Phot. Thierry Leroy  
IVR84\_20194200047NUCAQ



Vue de la salle d'exposition :  
exposition Industries en héritage  
entre paysage et architecture.  
Phot. Thierry Leroy  
IVR84\_20194200048NUCAQ



Vue de la salle des expositions :  
présentation Industries en héritage,  
entre paysage et architecture.  
Phot. Thierry Leroy  
IVR84\_20194200053NUCAQ

## Dossiers liés

### Dossiers de synthèse :

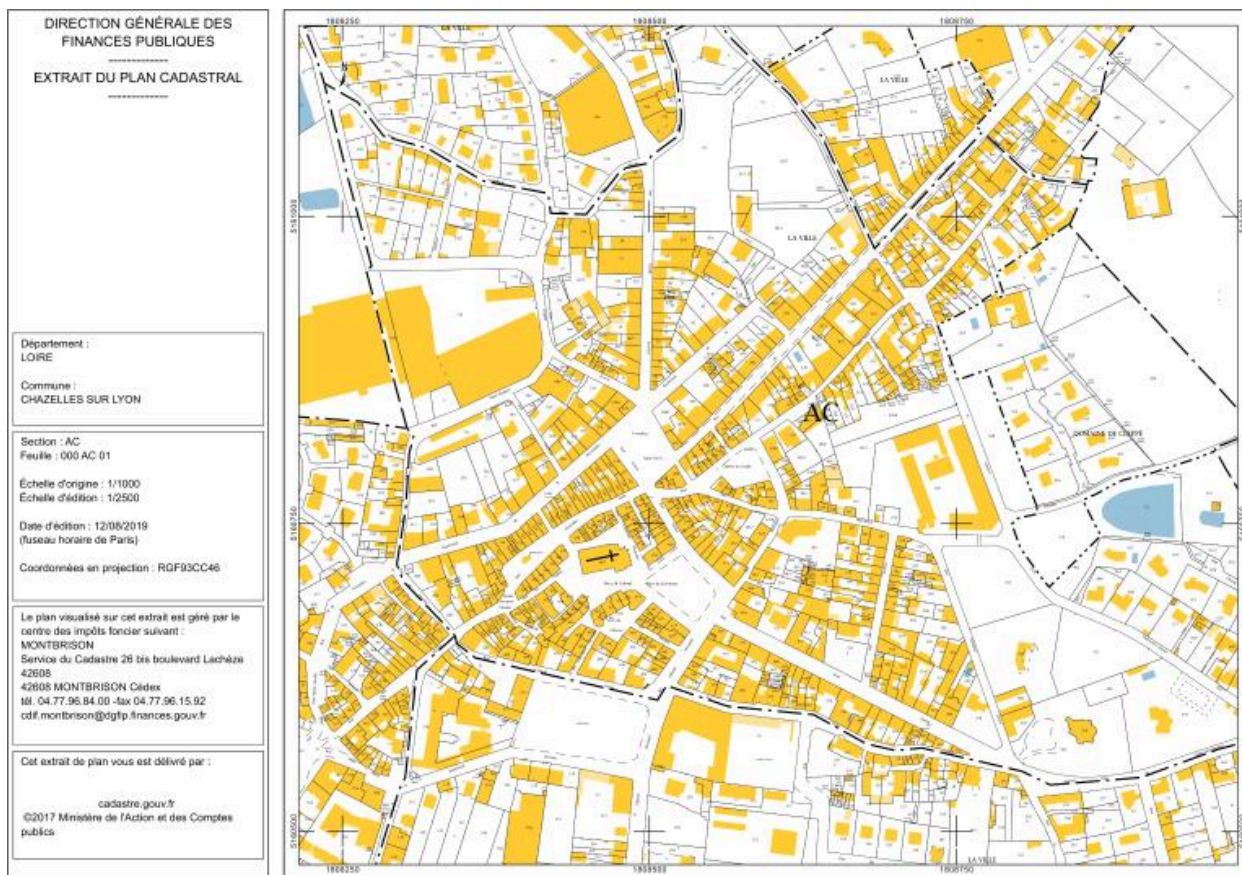
Présentation de l'étude du patrimoine Industriel de la région Auvergne-Rhône-Alpes (IA00141269) Auvergne-Rhône-Alpes

### Oeuvre(s) contenue(s) :

Auteur(s) du dossier : Nadine Halitim-Dubois

Copyright(s) : © Région Auvergne-Rhône-Alpes, Inventaire général du patrimoine culturel



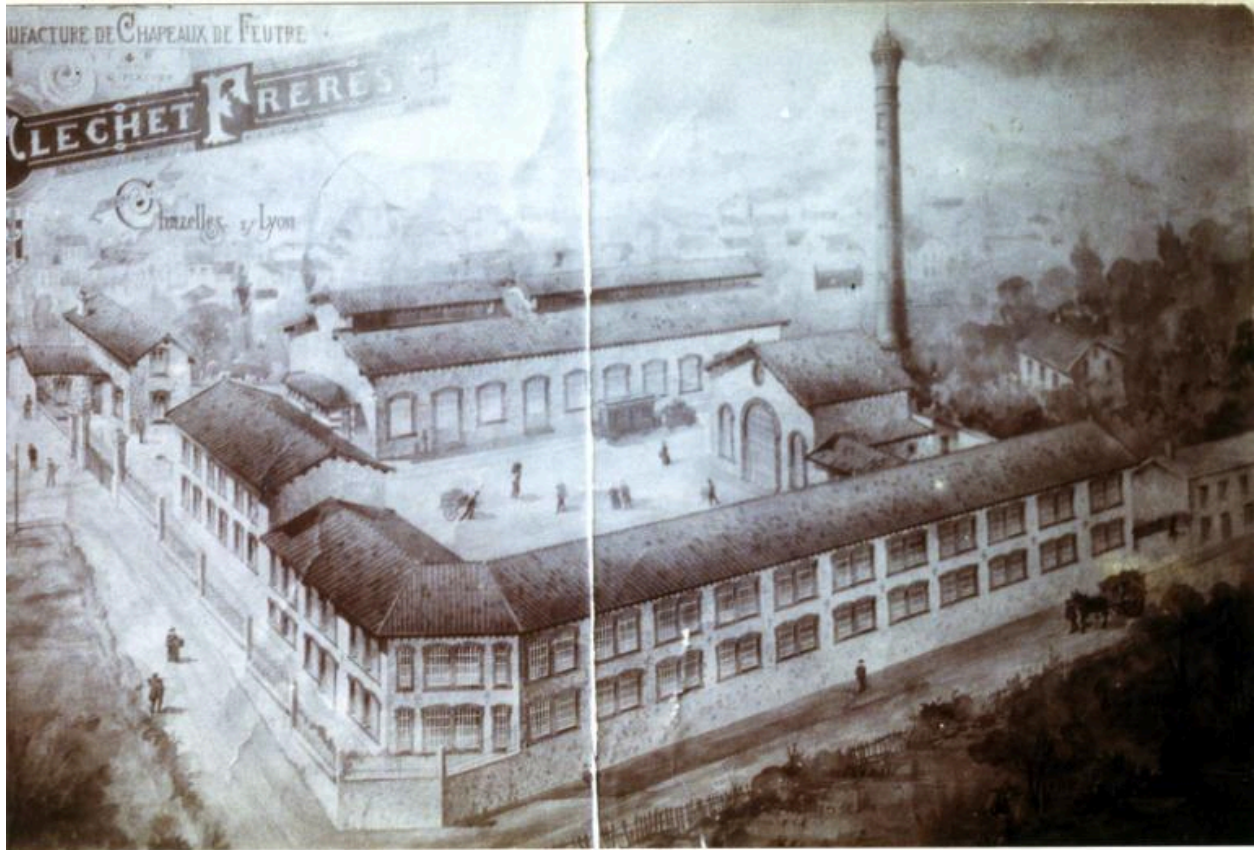


Plan cadastral

IVR84\_20194200173NUDA

Auteur de l'illustration : André Céréza

© Région Auvergne-Rhône-Alpes, Inventaire général du patrimoine culturel  
reproduction soumise à autorisation du titulaire des droits d'exploitation



Dessin représentant l'usine Fléchet (archive musée du chapeau)

IVR82\_20054201118NUCA

Auteur de l'illustration : Nadine Halitim-Dubois

© Région Rhône-Alpes, Inventaire général du patrimoine culturel  
reproduction soumise à autorisation du titulaire des droits d'exploitation





carte postale vers 1912 (archive du musée du chapeau)

IVR82\_20054201116NUC

Auteur de l'illustration : Nadine Halitim-Dubois

© Région Rhône-Alpes, Inventaire général du patrimoine culturel  
reproduction soumise à autorisation du titulaire des droits d'exploitation



Vue d'ensemble du site

IVR84\_20194200008NUCA

Auteur de l'illustration : Thierry Leroy

© Région Auvergne-Rhône-Alpes, Inventaire général du patrimoine culturel  
reproduction soumise à autorisation du titulaire des droits d'exploitation





Vue d'ensemble du site dans un paysage.

IVR84\_20194200001NUCAQ

Auteur de l'illustration : Thierry Leroy

© Région Auvergne-Rhône-Alpes, Inventaire général du patrimoine culturel  
reproduction soumise à autorisation du titulaire des droits d'exploitation





Vue des ateliers et de la cheminée.

IVR84\_20194200005NUCAQ

Auteur de l'illustration : Thierry Leroy

© Région Auvergne-Rhône-Alpes, Inventaire général du patrimoine culturel  
reproduction soumise à autorisation du titulaire des droits d'exploitation



Vue du bâtiment des machines.

IVR84\_20194200021NUCAQ

Auteur de l'illustration : Thierry Leroy

© Région Auvergne-Rhône-Alpes, Inventaire général du patrimoine culturel  
reproduction soumise à autorisation du titulaire des droits d'exploitation





Bâtiment des années 1930 avec enseigne.

IVR84\_20194200034NUCAQ

Auteur de l'illustration : Thierry Leroy

© Région Auvergne-Rhône-Alpes, Inventaire général du patrimoine culturel  
reproduction soumise à autorisation du titulaire des droits d'exploitation





Vue intérieure du musée.

IVR84\_20194200035NUCAQ

Auteur de l'illustration : Thierry Leroy

© Région Auvergne-Rhône-Alpes, Inventaire général du patrimoine culturel  
reproduction soumise à autorisation du titulaire des droits d'exploitation



Vue intérieur de l'atelier-musée.

IVR84\_20194200041NUCAQ

Auteur de l'illustration : Thierry Leroy

© Région Auvergne-Rhône-Alpes, Inventaire général du patrimoine culturel  
reproduction soumise à autorisation du titulaire des droits d'exploitation



Vue intérieure de l'atelier-musée.

IVR84\_20194200042NUCAQ

Auteur de l'illustration : Thierry Leroy

© Région Auvergne-Rhône-Alpes, Inventaire général du patrimoine culturel  
reproduction soumise à autorisation du titulaire des droits d'exploitation





Forme à chapeau feutre.

IVR84\_20194200047NUCAQ

Auteur de l'illustration : Thierry Leroy

© Région Auvergne-Rhône-Alpes, Inventaire général du patrimoine culturel  
reproduction soumise à autorisation du titulaire des droits d'exploitation



Vue de la salle d'exposition : exposition Industries en héritage entre paysage et architecture.

IVR84\_20194200048NUCAQ

Auteur de l'illustration : Thierry Leroy

© Région Auvergne-Rhône-Alpes, Inventaire général du patrimoine culturel  
reproduction soumise à autorisation du titulaire des droits d'exploitation



Vue de la salle des expositions : présentation Industries en héritage, entre paysage et architecture.

IVR84\_20194200053NUCAQ

Auteur de l'illustration : Thierry Leroy

© Région Auvergne-Rhône-Alpes, Inventaire général du patrimoine culturel  
reproduction soumise à autorisation du titulaire des droits d'exploitation