



Lyon 7e
la Guillotière
70 cours Gambetta

Immeuble

Références du dossier

Numéro de dossier : IA69005276
Date de l'enquête initiale : 2005
Date(s) de rédaction : 2005
Cadre de l'étude : inventaire topographique Inventaire de la Ville de Lyon
Degré d'étude : repéré

Désignation

Dénomination : immeuble
Parties constituantes non étudiées : cour

Compléments de localisation

Milieu d'implantation : en ville
Références cadastrales : 1999, AE, 33

Historique

Période(s) principale(s) : 3e quart 20e siècle
Dates : 1954 (porte la date)
Auteur(s) de l'oeuvre : Pierre Labrosse (architecte, signature), R. Labrosse (architecte, signature)

Description

Façade animée par des bows-windows qui assure la continuité avec l'immeuble mitoyen à gauche. Les repos de l'escalier intérieur ouvrent sur des balcons construits devant l'élévation postérieure. Devant cette élévation se trouve un escalier extérieur accessible depuis les appartements. Cour commune (AE 32) avec l'immeuble 309 rue Duguesclin, également construit par P. Labrosse. gravée à droite de la porte d'entrée : P. ET R. / LABROSSE / ARCHITECTES DPLG / 1954

Éléments descriptifs

Matériau(x) du gros-oeuvre, mise en oeuvre et revêtement : béton
Matériau(x) de couverture : tuile mécanique, ciment en couverture
Étage(s) ou vaisseau(x) : sous-sol, entresol, 7 étages carrés
Élévations extérieures : élévation à travées
Type(s) de couverture : terrasse ; toit à un pan ; pignon découvert
Escaliers : escalier dans-oeuvre : escalier tournant à retours avec jour, en maçonnerie ; escalier de distribution extérieur : escalier tournant à retours sans jour, en charpente métallique, suspendu
Autres organes de circulations : ascenseur

Typologies et état de conservation

Typologies : immeuble à un corps de bâtiment
État de conservation : bon état

Décor

Techniques : sculpture

Représentations : dauphin

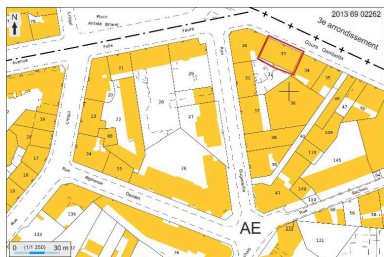
Précision sur les représentations :

Dauphin en haut-relief au-dessus de la porte d'entrée.

Statut, intérêt et protection

Statut de la propriété : propriété privée

Illustrations



Plan masse et de situation,
extrait de <http://cadastre.gouv.fr>
Dess. André Céréza
IVR82_20136902262NUDA



Vue générale depuis le nord-ouest
Phot. Eric Dessert
IVR82_20056900608NUC



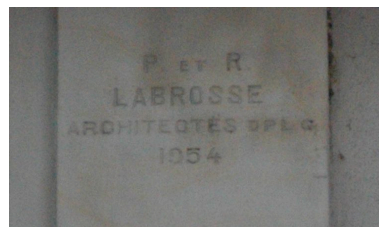
Porte d'entrée
Phot. Maryannick Chalabi
IVR82_20076902019NUCA



Vue d'ensemble depuis l'est
Phot. Eric Dessert
IVR82_20056900609NUC



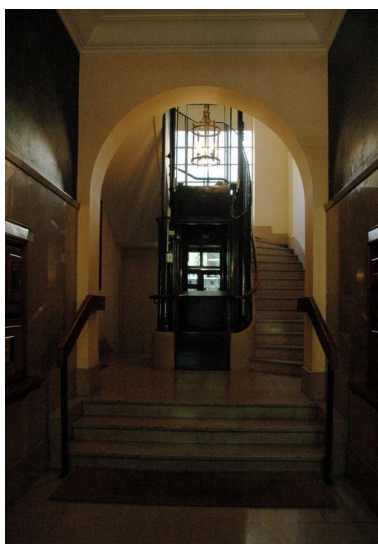
Détail du dauphin en dessus-de-porte
Phot. Maryannick Chalabi
IVR82_20076902020NUCA



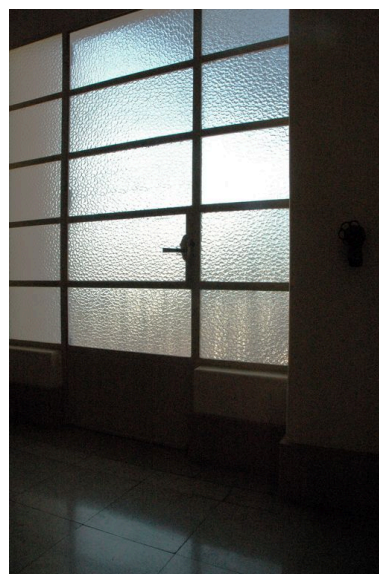
Détail de la signature des architectes
Phot. Maryannick Chalabi
IVR82_20076902021NUCA



L'escalier extérieur
Phot. Maryannick Chalabi
IVR82_20076902010NUCA



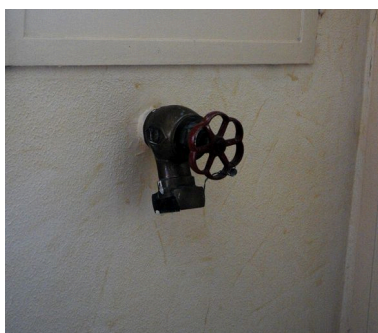
Vue du vestibule et du degré
conduisant à l'ascenseur et à l'escalier
Phot. Maryannick Chalabi
IVR82_20076902022NUCA



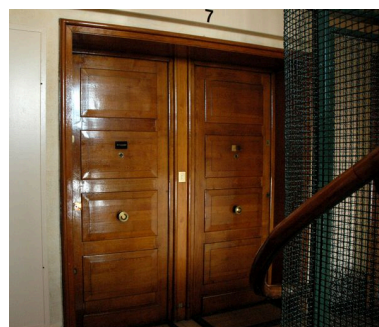
Porte du repos de l'escalier ouvrant
sur le balcon de l'élévation postérieure
Phot. Maryannick Chalabi
IVR82_20076902026NUCA



Vue du ballon d'eau du dernier étage
Phot. Maryannick Chalabi
IVR82_20076902023NUCA



Vue de la vanne des
eaux dans l'escalier
Phot. Maryannick Chalabi
IVR82_20076902024NUCA



Portes palières
Phot. Maryannick Chalabi
IVR82_20076902025NUCA

Dossiers liés

Dossiers de synthèse :

Présentation du secteur d'étude Lyon Guillotière (IA69005009) Rhône-Alpes, Rhône, Lyon 7e, la Guillotière

Immeubles du secteur d'étude La Guillotière (IA69005010) Lyon 7e, la Guillotière

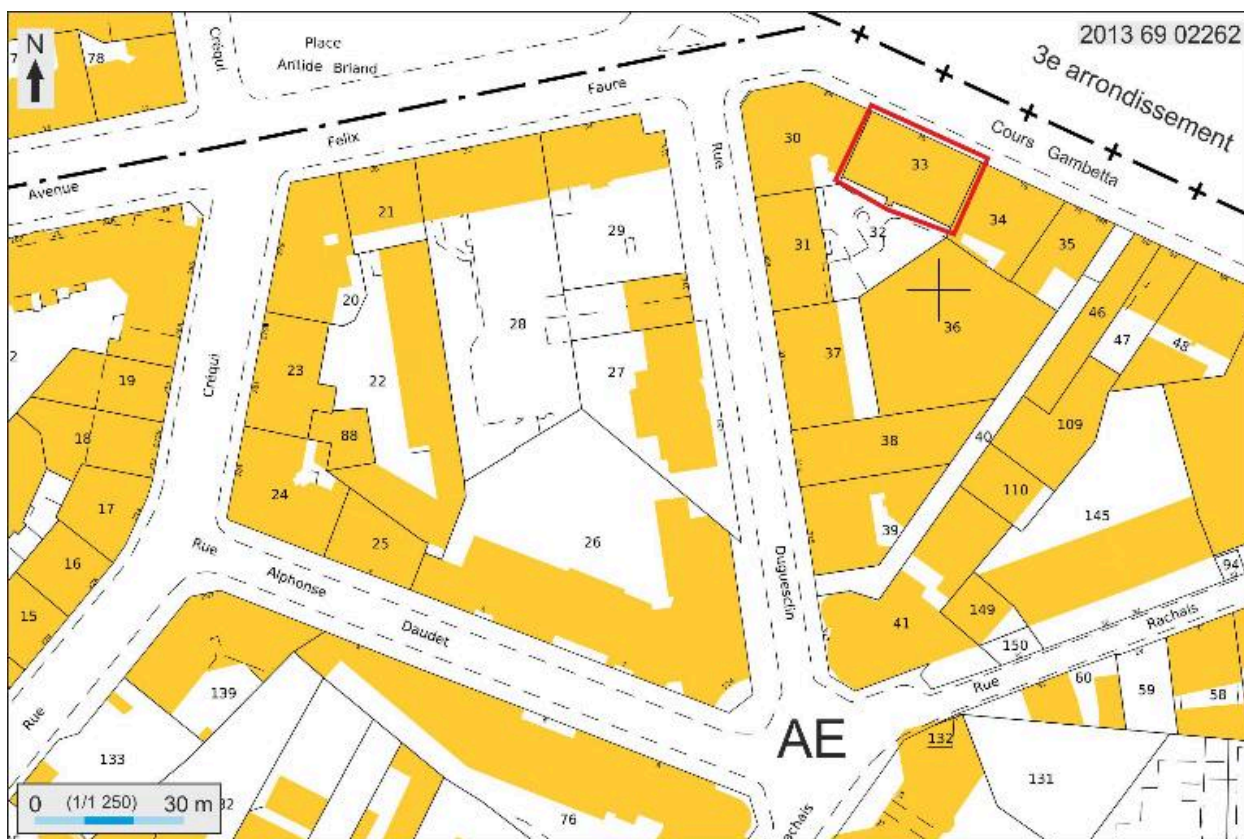
Oeuvre(s) contenue(s) :

Oeuvre(s) en rapport :

Avenue : cours de Brosses, actuellement cours Gambetta (IA69005192) Rhône-Alpes, Rhône, Lyon 7e, la Guillotière
Immeuble (IA69005105) Rhône-Alpes, Rhône, Lyon 7e, la Guillotière, 68 cours Gambetta

Auteur(s) du dossier : Maryannick Chalabi, Catherine Guégan

Copyright(s) : © Région Rhône-Alpes, Inventaire général du patrimoine culturel ; © Ville de Lyon



Plan masse et de situation, extrait de <http://cadastre.gouv.fr>

IVR82_20136902262NUDA

Auteur de l'illustration : André Céréza

Date de prise de vue : 2013

© Région Rhône-Alpes, Inventaire général du patrimoine culturel ; © Ministère des finances, CIDF, Service du cadastre
reproduction soumise à autorisation du titulaire des droits d'exploitation



Vue générale depuis le nord-ouest

IVR82_20056900608NUC

Auteur de l'illustration : Eric Dessert

© Région Rhône-Alpes, Inventaire général du patrimoine culturel ; © Ville de Lyon
reproduction soumise à autorisation du titulaire des droits d'exploitation



Porte d'entrée

IVR82_20076902019NUCA

Auteur de l'illustration : Maryannick Chalabi

© Région Rhône-Alpes, Inventaire général du patrimoine culturel ; © Ville de Lyon
reproduction soumise à autorisation du titulaire des droits d'exploitation



Vue d'ensemble depuis l'est

IVR82_20056900609NUC

Auteur de l'illustration : Eric Dessert

© Région Rhône-Alpes, Inventaire général du patrimoine culturel ; © Ville de Lyon
reproduction soumise à autorisation du titulaire des droits d'exploitation

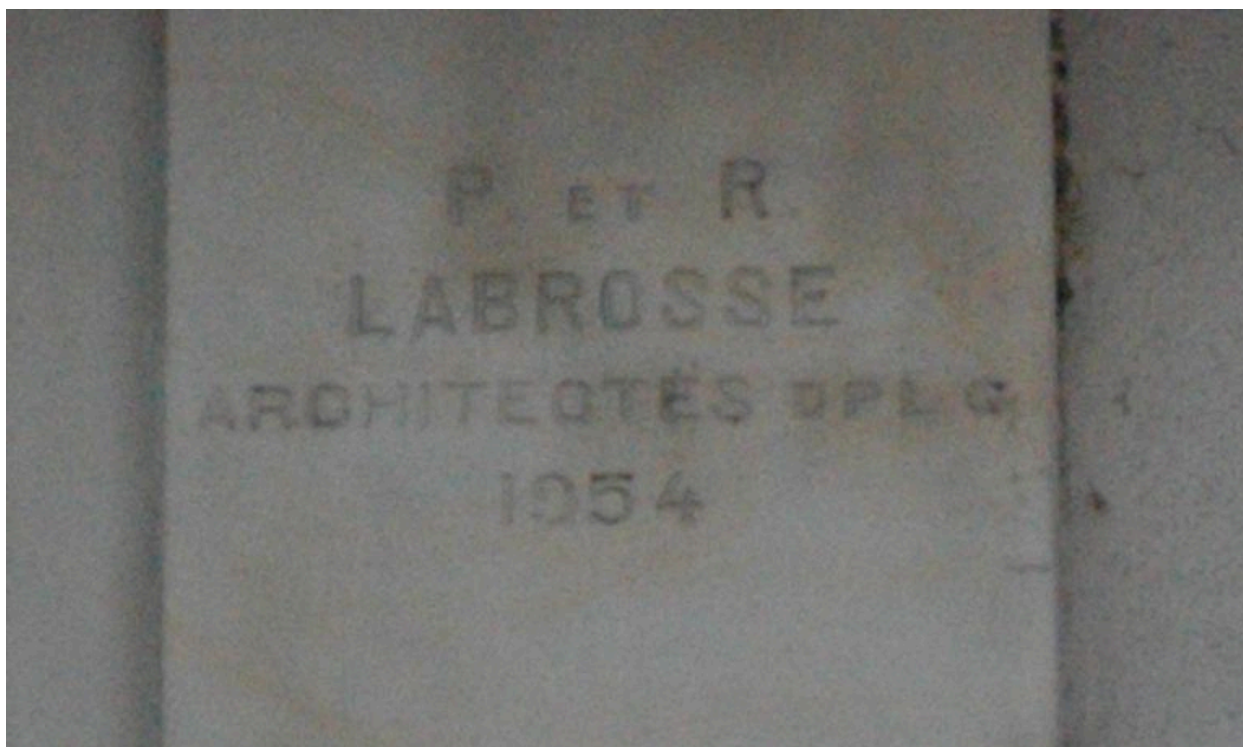


Détail du dauphin en dessus-de-porte

IVR82_20076902020NUCA

Auteur de l'illustration : Maryannick Chalabi

© Région Rhône-Alpes, Inventaire général du patrimoine culturel ; © Ville de Lyon
reproduction soumise à autorisation du titulaire des droits d'exploitation



Détail de la signature des architectes

IVR82_20076902021NUCA

Auteur de l'illustration : Maryannick Chalabi

© Région Rhône-Alpes, Inventaire général du patrimoine culturel ; © Ville de Lyon
reproduction soumise à autorisation du titulaire des droits d'exploitation



L'escalier extérieur

IVR82_20076902010NUCA

Auteur de l'illustration : Maryannick Chalabi

© Région Rhône-Alpes, Inventaire général du patrimoine culturel ; © Ville de Lyon
reproduction soumise à autorisation du titulaire des droits d'exploitation

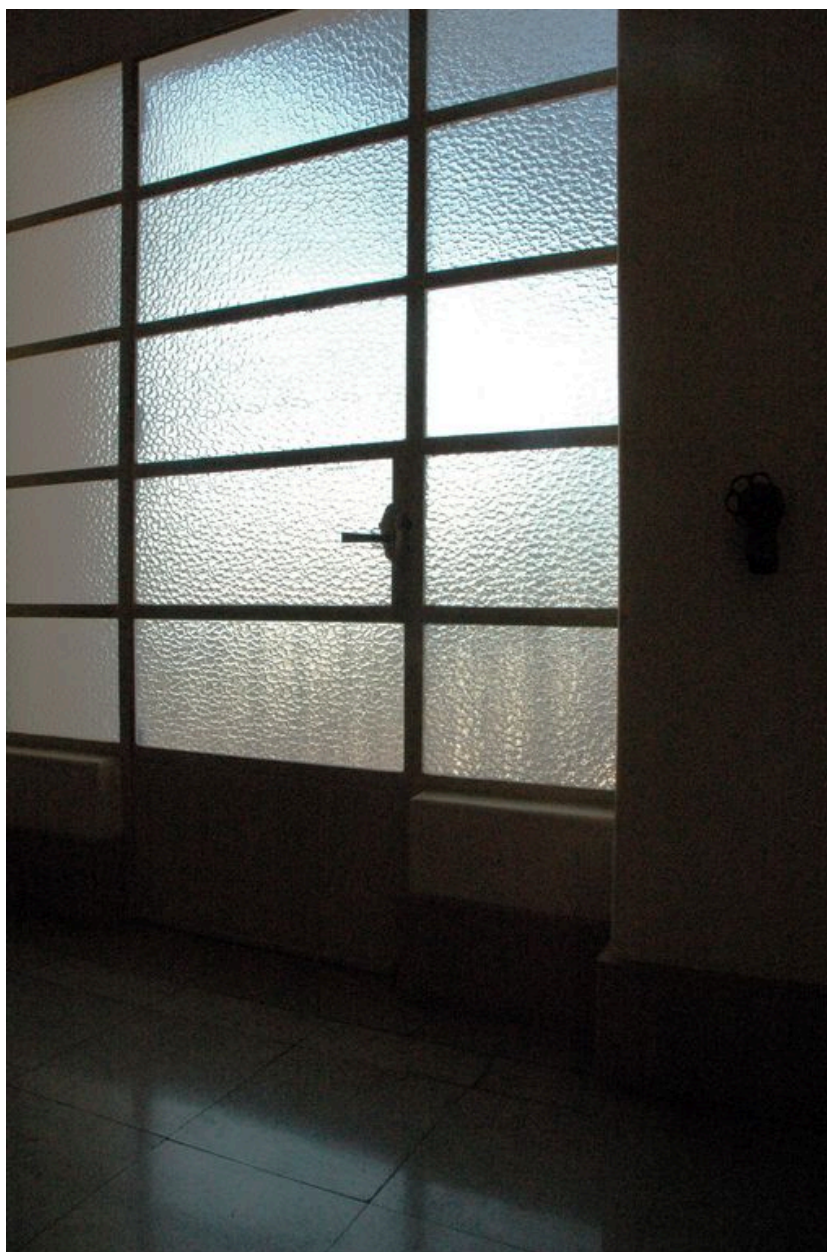


Vue du vestibule et du degré conduisant à l'ascenseur et à l'escalier

IVR82_20076902022NUCA

Auteur de l'illustration : Maryannick Chalabi

© Région Rhône-Alpes, Inventaire général du patrimoine culturel ; © Ville de Lyon
reproduction soumise à autorisation du titulaire des droits d'exploitation



Porte du repos de l'escalier ouvrant sur le balcon de l'élévation postérieure

IVR82_20076902026NUCA

Auteur de l'illustration : Maryannick Chalabi

© Région Rhône-Alpes, Inventaire général du patrimoine culturel ; © Ville de Lyon
reproduction soumise à autorisation du titulaire des droits d'exploitation



Vue du ballon d'eau du dernier étage

IVR82_20076902023NUCA

Auteur de l'illustration : Maryannick Chalabi

© Région Rhône-Alpes, Inventaire général du patrimoine culturel ; © Ville de Lyon
reproduction soumise à autorisation du titulaire des droits d'exploitation



Vue de la vanne des eaux dans l'escalier

IVR82_20076902024NUCA

Auteur de l'illustration : Maryannick Chalabi

© Région Rhône-Alpes, Inventaire général du patrimoine culturel ; © Ville de Lyon
reproduction soumise à autorisation du titulaire des droits d'exploitation



Portes pallières

IVR82_20076902025NUCA

Auteur de l'illustration : Maryannick Chalabi

© Région Rhône-Alpes, Inventaire général du patrimoine culturel ; © Ville de Lyon
reproduction soumise à autorisation du titulaire des droits d'exploitation