



Rhône-Alpes, Savoie  
Saint-Pierre-d'Entremont  
Saint-Même  
Saint-Même

## Moulin de Saint-Même

### Références du dossier

Numéro de dossier : IA73002612  
Date de l'enquête initiale : 2009  
Date(s) de rédaction : 2010  
Cadre de l'étude : patrimoine industriel Patrimoine hydraulique des Pays de Savoie  
Degré d'étude : monographié

### Désignation

Dénomination : moulin  
Parties constituantes non étudiées : atelier de fabrication

### Compléments de localisation

Milieu d'implantation : en écart  
Réseau hydrographique : Torrent le Guiers-Vif  
Références cadastrales : 2007, C, 1091

### Historique

La mappe sarde de 1732 présente une parcelle avec un moulin, avec un canal d'amenée le long du torrent le Guiers-Vif, appartenant à Joseph Festas et Claude Grattier. L'aménagement est encore visible sur le premier cadastre français de 1908 sous le nom de Frédéric Varvat. A cette date, l'artifice n'est plus imposable.

Période(s) principale(s) : 2e quart 18e siècle

### Description

Le moulin est en partie détruit. Il reste l'étage de soubassement en pierre avec un arc brisé pour le canal de fuite.

### Éléments descriptifs

Matériau(x) du gros-oeuvre, mise en oeuvre et revêtement : pierre  
Plan : plan carré régulier  
Étage(s) ou vaisseau(x) : étage de soubassement  
Énergies : énergie hydraulique

### Typologies et état de conservation

État de conservation : vestiges

### Statut, intérêt et protection

Seuls des vestiges sont encore présents. Le site est envahit par la végétation.  
Statut de la propriété : propriété privée

## Références documentaires

### Documents d'archive

- **FR.AD073, 3P 7272, 1908.**  
FR.AD073, 3P 7272, Premier cadastre français, Saint-Pierre-d'Entremont, Section A, feuille 5, 1908.  
AD Savoie : 3P 7272
- **FR.AD073, 3P 7273, 1965.**  
FR.AD073, 3P 7273, Cadastre rénové, Saint-Pierre-d'Entremont, Section A, feuille 5, 1965.  
AD Savoie : 3P 7273

### Documents figurés

- **Cadastre actuel de 2007**  
**Cadastre actuel**, consulté en 2007 (Accès internet : <URL : <https://www.cadastre.gouv.fr/scpc/rechercherPlan.do#>>)

### Bibliographie

- **PNR de Chartreuse, Etat des lieux patrimonial, 2006.**  
Parc Naturel Régional de Chartreuse, *État des lieux patrimonial, Saint-Pierre-d'Entremont*, 2006.  
p. 17 à 18 et 49 à 50

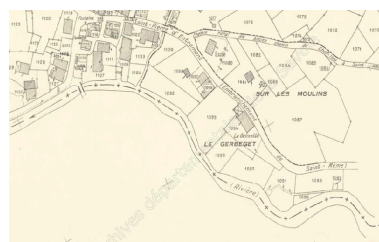
## Illustrations



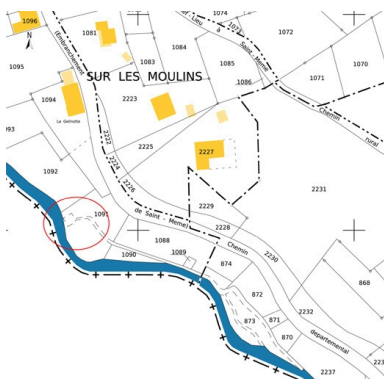
Cadastre de 1732. Cadastre de 1728 AD Savoie. C 4322  
Phot. Yannick Milleret  
IVR82\_20107300610NUCA



Premier cadastre français, 1908. Cadastre de 1908 AD Savoie. 3P 7272  
Phot. Yannick Milleret  
IVR82\_20107300606NUCA



Cadastre rénové, 1965. Cadastre de 1965 AD Savoie. 3P 7273  
Phot. Yannick Milleret  
IVR82\_20107300607NUCA



Cadastre actuel, 2007



Vue générale des vestiges du moulin de Saint-Même  
Phot. Yannick Milleret  
IVR82\_20107300609NUCA

Phot. Yannick Milleret  
IVR82\_20107300608NUCA

## **Dossiers liés**

### **Dossiers de synthèse :**

Patrimoine hydraulique de la Savoie : présentation de l'étude départementale (IA00141274) Rhône-Alpes, Savoie, Savoie

### **Oeuvre(s) contenue(s) :**

### **Oeuvre(s) en rapport :**

Paysage du bassin-versant du Guiers (IA73002678) Rhône-Alpes, Savoie, La Bridoire

Auteur(s) du dossier : Yannick Milleret

Copyright(s) : © Région Rhône-Alpes, Inventaire général du patrimoine culturel ; © Assemblée des Pays de Savoie



Cadastré de 1732. Cadastre de 1728 AD Savoie. C 4322

Référence du document reproduit :

- **Cadastré de 1732**  
Cadastré de 1728  
AD Savoie : C 4322

IVR82\_20107300610NUCA

Auteur de l'illustration : Yannick Milleret

© Région Rhône-Alpes, Inventaire général du patrimoine culturel ; © Assemblée des Pays de Savoie  
reproduction soumise à autorisation du titulaire des droits d'exploitation





Premier cadastre français, 1908. Cadastre de 1908 AD Savoie. 3P 7272

Référence du document reproduit :

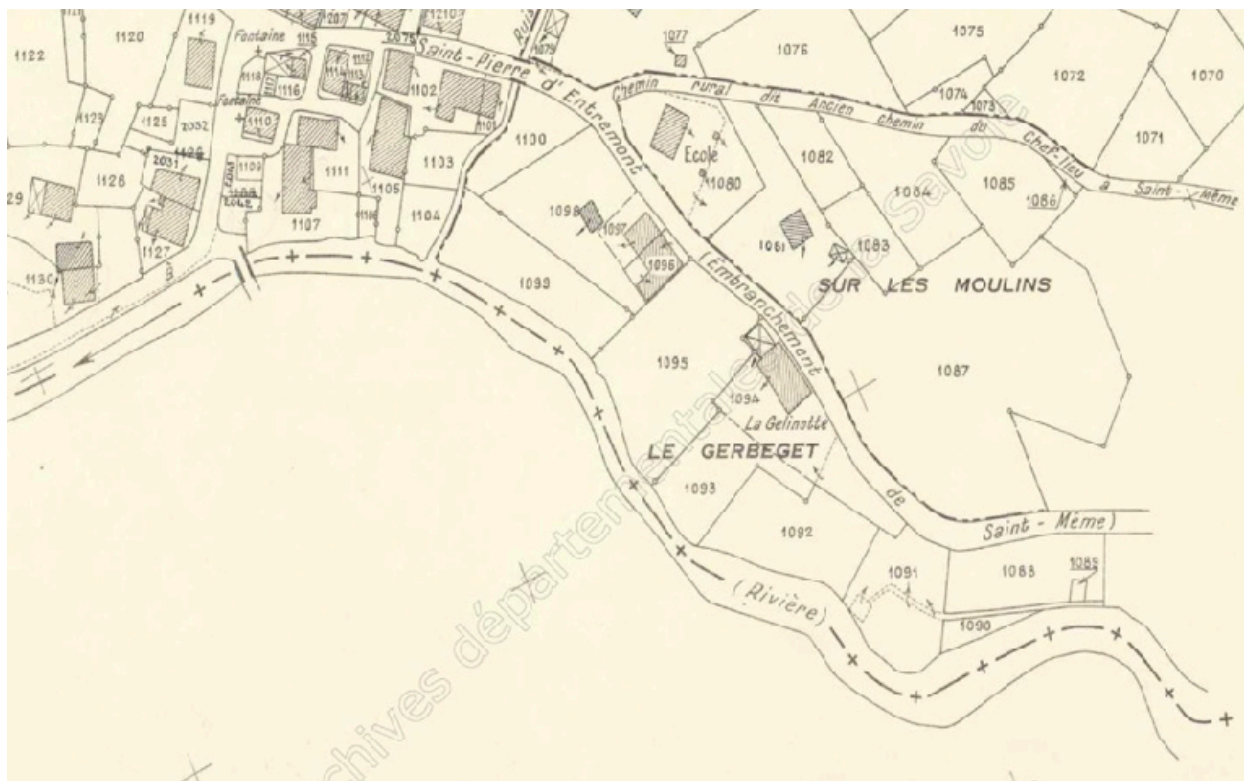
• **FR.AD073, 3P 7272, 1908.**

FR.AD073, 3P 7272, Premier cadastre français, Saint-Pierre-d'Entremont, Section A, feuille 5, 1908.  
AD Savoie : 3P 7272

IVR82\_20107300606NUCA

Auteur de l'illustration : Yannick Milleret

© Région Rhône-Alpes, Inventaire général du patrimoine culturel ; © Assemblée des Pays de Savoie  
reproduction soumise à autorisation du titulaire des droits d'exploitation



Cadastre rénové, 1965. Cadastre de 1965 AD Savoie. 3P 7273

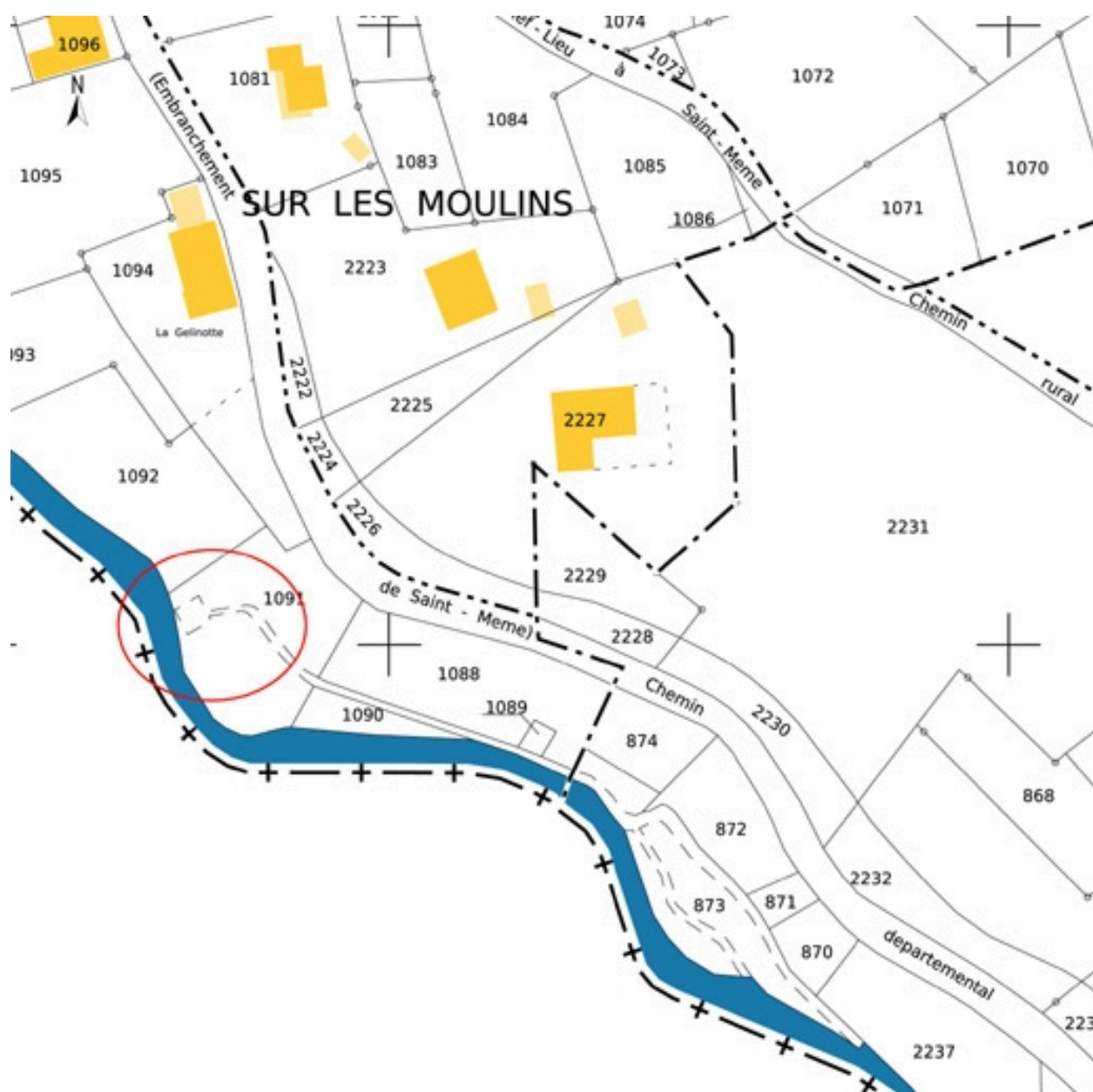
Référence du document reproduit :

- **FR.AD073, 3P 7273, 1965.**  
FR.AD073, 3P 7273, Cadastre rénové, Saint-Pierre-d'Entremont, Section A, feuille 5, 1965.  
AD Savoie : 3P 7273

IVR82\_20107300607NUCA

Auteur de l'illustration : Yannick Milleret

© Région Rhône-Alpes, Inventaire général du patrimoine culturel ; © Assemblée des Pays de Savoie  
reproduction soumise à autorisation du titulaire des droits d'exploitation



Cadastre actuel, 2007

Référence du document reproduit :

- **Cadastre actuel de 2007**  
**Cadastre actuel**, consulté en 2007 (Accès internet : <URL : <https://www.cadastre.gouv.fr/scpc/rechercherPlan.do#>>)

IVR82\_20107300608NUCA

Auteur de l'illustration : Yannick Milleret

© Région Rhône-Alpes, Inventaire général du patrimoine culturel ; © Assemblée des Pays de Savoie  
reproduction soumise à autorisation du titulaire des droits d'exploitation





Vue générale des vestiges du moulin de Saint-Même

IVR82\_20107300609NUCA

Auteur de l'illustration : Yannick Milleret

© Région Rhône-Alpes, Inventaire général du patrimoine culturel ; © Assemblée des Pays de Savoie  
reproduction soumise à autorisation du titulaire des droits d'exploitation