



Lyon 7e
Guillotière
8 rue de Marseille

Immeuble

Références du dossier

Numéro de dossier : IA69007282
Date de l'enquête initiale : 2015
Date(s) de rédaction : 2015
Cadre de l'étude : inventaire topographique Inventaire de la Ville de Lyon
Degré d'étude : repéré

Désignation

Dénomination : immeuble
Parties constituantes non étudiées : cour

Compléments de localisation

Milieu d'implantation : en ville
Références cadastrales : 2014, AB, 26

Historique

L'immeuble apparaît sur le plan de prolongement du cours Saint-André dressé vers 1854. Il est occupé plus tard par Claude Carrillon, cordonnier, qui fait modifier les ouvertures et poser une devanture sur la totalité de la façade en 1861, puis fait exhausser la maison d'un étage par Dominique Moreau, architecte, en 1874 (AC Lyon, 315 WP 059/1). Modification de devanture en 1896 pour M. Missirel, bijoutier (AC Lyon, 315 WP 026/6).

Période(s) principale(s) : 2e quart 19e siècle ()
Période(s) secondaire(s) : 3e quart 19e siècle ()

Description

Éléments descriptifs

Matériau(x) du gros-oeuvre, mise en oeuvre et revêtement : pierre, moellon, enduit (?)
Matériau(x) de couverture : tuile mécanique
Étage(s) ou vaisseau(x) : rez-de-chaussée, 3 étages carrés
Élévations extérieures : élévation à travées
Type(s) de couverture : toit à plusieurs pans
Escaliers : escalier dans-oeuvre : escalier tournant à retours avec jour, en maçonnerie

Typologies et état de conservation

Typologies : immeuble à deux corps de bâtiments en L ; immeubles massifs sans décor, soubassement imposant ;
immeuble d'angle en longueur sur une rue
État de conservation : bon état

Statut, intérêt et protection

Statut de la propriété : propriété privée

Données complémentaires

F-MDE- Collectif Immeubles Marseille-Saint-André

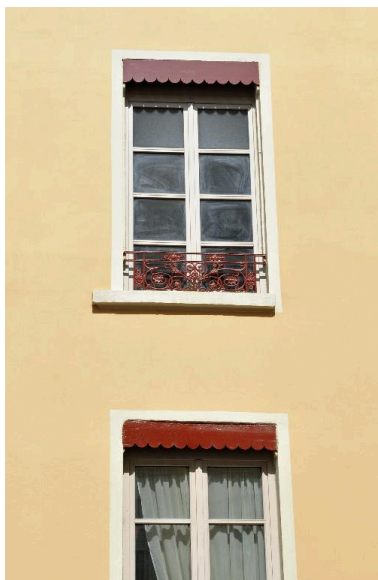
Position	sur rue
Mitoyenneté	Oui
Rupture d'alignement	Non
Nombre de façades sur rue	2
Nombre de corps de bâtiments	2 corps de bâtiments en L
Place de l'entrée	centrée
Porte	piétonne
Nombre de travées	7
Nombre de niveaux	4
Niveau de décor	aucun décor
Limite de toiture	avant-toit fermé
Décrochement de façade	Non
Balcon	non
Balcon filant	Non
Loggia	Non
Balcon-loggia	Non
Forme des angles d'ilôt	angle droit
Traitement des angles d'ilôt	travée aveugle
Visibilité des matériaux	non visible
Matériaux des encadrements	sans encadrements
Matériaux des garde-corps	fonte
Lambrequins	bois
Escalier 1 : situation	à l'arrière
Escaliers en pendant	Non
1re volée différenciée	non
Nombre de volées par étage	1
Tour d'escalier	Non
Matériaux de l'escalier	pierre à gryphées
Garde corps de l'escalier	fer forgé
Pavement	carrelage
Ascenseur	non
Verrières	Non
Type de passage	passage piéton
Sas	Non

Distribution des logements	par palier de l'escalier
Fonctions commerciales	Agence de voyages Eurasie Travel ; télécommunications Liberty Phone, laverie automatique Lebara Self Laverie
Loge de concierge	en encorbellement au niveau du premier repos
Agrandissement	Non
Surélévation	Oui
Alignement	Non
Modification de façade	Non
Reconstruction de façade	Non
Nivellement	Non

Illustrations



Vue d'ensemble
Phot. Eric Dessert
IVR84_20166901416NUCA



Elévation sur la rue de
Marseille : détail d'une fenêtre
Phot. Catherine Guégan
IVR82_20156901079NUCA



Elévation sur la rue de
Marseille : porte piétonne
Phot. Catherine Guégan
IVR82_20156901080NUCA



Détail de la porte :
imposte en ferronnerie
Phot. Catherine Guégan
IVR82_20156901081NUCA



Vue intérieure : le départ de l'escalier
Phot. Catherine Guégan
IVR82_20156901082NUCA



Vue intérieure : l'escalier
et la porte de la cour
Phot. Catherine Guégan
IVR82_20156901083NUCA

Dossiers liés

Dossiers de synthèse :

Les immeubles du secteur "Saint-André" (Lyon 7) (IA69006880) Rhône-Alpes, Rhône, Lyon 7e, Guillotière

Oeuvre(s) contenue(s) :

Oeuvre(s) en rapport :

Cours Saint-André, puis rue de Marseille (IA69006822) Rhône-Alpes, Rhône, Lyon 7e, Guillotière

Auteur(s) du dossier : Magali Delavenne, Catherine Guégan

Copyright(s) : © Région Auvergne-Rhône-Alpes, Inventaire général du patrimoine culturel ; © Ville de Lyon

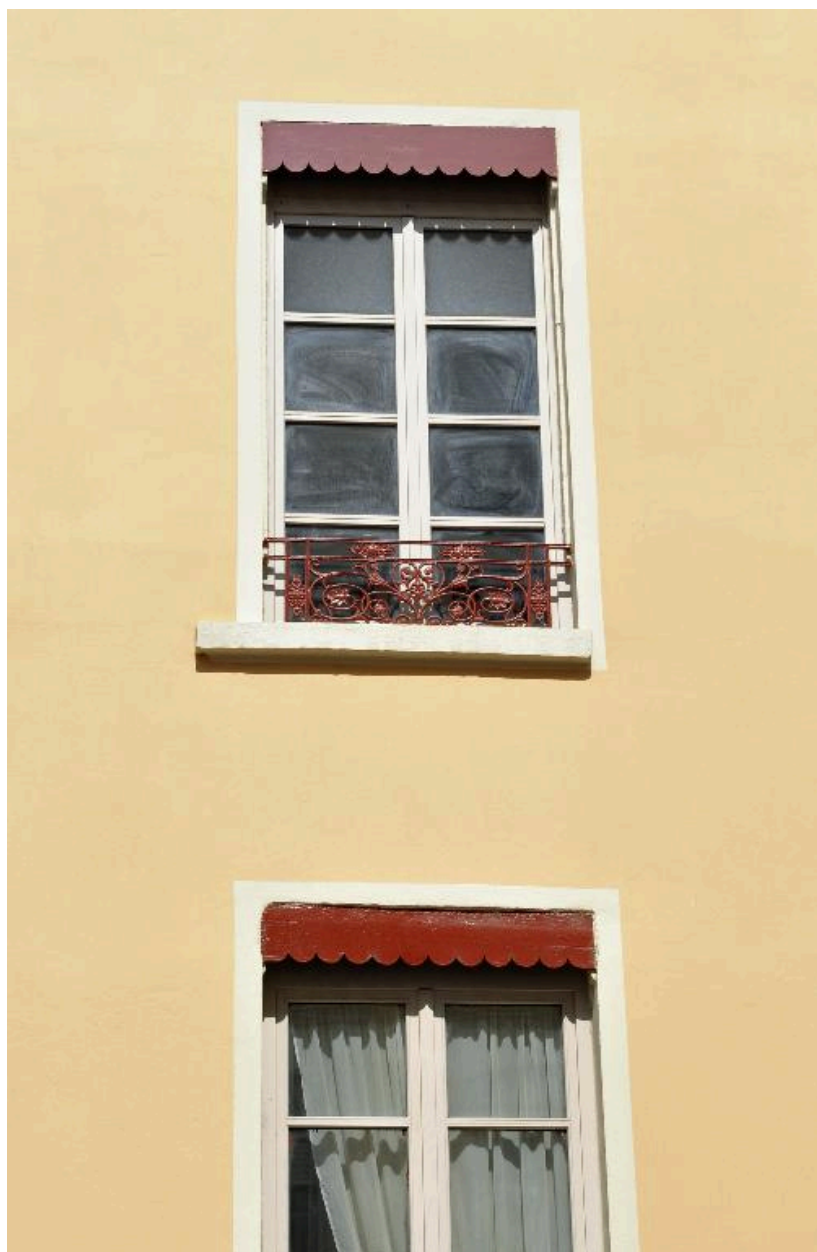


Vue d'ensemble

IVR84_20166901416NUCA

Auteur de l'illustration : Eric Dessert

© Région Auvergne-Rhône-Alpes, Inventaire général du patrimoine culturel ; © Ville de Lyon
reproduction soumise à autorisation du titulaire des droits d'exploitation



Elévation sur la rue de Marseille : détail d'une fenêtre

IVR82_20156901079NUCA

Auteur de l'illustration : Catherine Guégan

© Région Rhône-Alpes, Inventaire général du patrimoine culturel ; © Ville de Lyon
reproduction soumise à autorisation du titulaire des droits d'exploitation



Elévation sur la rue de Marseille : porte piétonne

IVR82_20156901080NUCA

Auteur de l'illustration : Catherine Guégan

© Région Rhône-Alpes, Inventaire général du patrimoine culturel ; © Ville de Lyon
reproduction soumise à autorisation du titulaire des droits d'exploitation



Détail de la porte : imposte en ferronnerie

IVR82_20156901081NUCA

Auteur de l'illustration : Catherine Guégan

© Région Rhône-Alpes, Inventaire général du patrimoine culturel ; © Ville de Lyon
reproduction soumise à autorisation du titulaire des droits d'exploitation



Vue intérieure : le départ de l'escalier

IVR82_20156901082NUCA

Auteur de l'illustration : Catherine Guégan

© Région Rhône-Alpes, Inventaire général du patrimoine culturel ; © Ville de Lyon
reproduction soumise à autorisation du titulaire des droits d'exploitation



Vue intérieure : l'escalier et la porte de la cour

IVR82_20156901083NUCA

Auteur de l'illustration : Catherine Guégan

© Région Rhône-Alpes, Inventaire général du patrimoine culturel ; © Ville de Lyon
reproduction soumise à autorisation du titulaire des droits d'exploitation