



Rhône-Alpes, Savoie
Presle
La Combe

Forges Regnier puis taillanderie Le Bot dites forges de Calvin actuellement vestiges

Références du dossier

Numéro de dossier : IA73003451

Date de l'enquête initiale : 2014

Date(s) de rédaction : 2014

Cadre de l'étude : enquête thématique départementale Patrimoine hydraulique des Pays de Savoie

Degré d'étude : recensé

Désignation

Dénomination : forge

Compléments de localisation

Milieu d'implantation : isolé

Réseau hydrographique : Torrent du Joudron ; bassin-versant Isère inférieure-Val Gelon

Références cadastrales : 2014, A, 292

Historique

Deux forges apparaissent sur le premier cadastre français de 1892 (Section A, feuille 1, parcelles 327 et 328). A cette date elles appartiennent à Reine Regnier (née Bonnet). Elle forme avec d'autres sites les "Forges de Calvin". Au début du XXe siècle, le site est une taillanderie appartenant M.Le Bot. Les forges sont toujours visibles sur le cadastre rénové remis à jour en 1988, mais la configuration du site a évolué. Actuellement, il est à l'état de vestiges.

Période(s) principale(s) : 4e quart 19e siècle (), 4e quart 20e siècle ()

Dates : 1892 (daté par source), 1988 (daté par source)

Description

Le site est implanté en rive droite du Joudron, en aval du pont de Calvin. Il était alimenté par le canal de fuite du site amont (IA73003450). Actuellement il est à l'état de vestiges.

Éléments descriptifs

Couvrements :

Type(s) de couverture :

Énergies : énergie hydraulique : produite sur place

Typologies et état de conservation

État de conservation : vestiges

Statut, intérêt et protection

Le site est implanté immédiatement en aval du pont de Calvin, dans une zone boisée interdite d'accès pour des raisons de sécurité. Il existait dans ce secteur de nombreux artifices hydrauliques connus sous le nom de "Forges de Calvin".

Protections :

Statut de la propriété : propriété privée

Références documentaires

Documents d'archive

- **FR.AD073, C3685, 1732.**
FR.AD073, C3685, Cadastre de 1728, Presle, 254, Vue 11, 1732.
AD Savoie : C3685
- **FR.AD073, 47SPC3, 1861-1874.**
FR.AD073 sous-série 47SPC3, Presles, moulin Caillet (Joudron 1861-1862) ; usine de la mine du Bocard (Langlois et Compagnie, ruisseau de Grande Lance, 1861-1862) ; usine de pâte à papier Henri et Manificat (intéresse aussi Arvillard et La Rochette) (Joudron, 1872-1874).
AD Savoie : 47SPC3
- **FR.AD073, 81S55, 1862-1873.**
FR.AD073 sous-série 81S55, Service hydraulique, Presles, Usines : mines de P. Langlois, as. Joudron (1861), moulin Caillet (1862), scierie Gervason (1870-1873).
AD Savoie : 81S55
- **FR.AD073, 3P 7204, 1892.**
FR.AD073, 3P 7204, Premier cadastre français, Presle, Section A, feuille 1, 1892.
AD Savoie : 3P 7204
- **FR.AD073, 3P 7205, 1935/1988.**
FR.AD073, 3P 7205, Mise à jour en 1988 du cadastre rénové, Presle, Section A, feuille 1, 1935/1988.
AD Savoie : 3P 7205

Illustrations



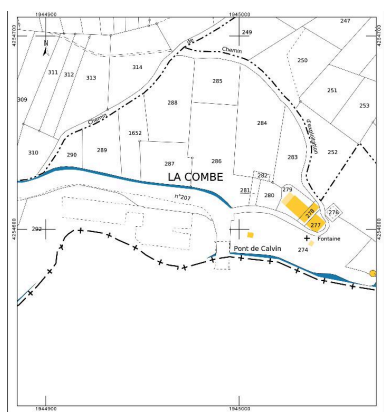
Cadastre de 1728, Presle, 1732
254, Vue 11 (FR.AD073, C3685).
Autr. Clara Bérelle
IVR82_20147302884NUCA



Premier cadastre français,
Presle, 1892, Section A, feuille
1 (FR.AD073, 3P 7204).
Autr. Clara Bérelle
IVR82_20147302885NUCA



Cadastre rénové, Presle,
1935/1988, Section A, feuille
1 (FR.AD073, 3P 7205).
Autr. Clara Bérelle
IVR82_20147302886NUCA



Cadastré actuel, 2014.
Autr. Clara Bérelle
IVR82_20147302887NUCA

Dossiers liés

Dossiers de synthèse :

Patrimoine hydraulique de la Savoie : présentation de l'étude départementale (IA00141274) Rhône-Alpes, Savoie, Savoie

Oeuvre(s) contenue(s) :

Oeuvre(s) en rapport :

Paysage du bassin-versant de l'Isère inférieure et du Val Gelon (IA73003401) Aiton, Albertville, Allondaz, Arbin, Arvillard, Betton-Bettonet, Bonvillard, Bourget-en-Huile, Bourgneuf, Chamousset, Chamoux-sur-Gelon, Champ-Laurent, Châteauneuf, Chignin, Cléry, Coise-Saint-Jean-Pied-Gauthier, Cruet, Détrier, Étable, Francin, Fréterive, Frontenex, Gilly-sur-Isère, Grésy-sur-Isère, Grignon, Hauteville, La Chapelle-Blanche, La Chavanne, La Croix-de-la-Rochette, La Rochette, La Table, La Trinité, Laissaud, Le Pontet, Le Verneil, Les Marches, Les Mollettes, Mercury, Montailleur, Montendry, Monthion, Montmélian, Myans, Notre-Dame-des-Millières, Pallud, Planaise, Plancherine, Presle, Rotherens, Sainte-Hélène-du-Lac, Sainte-Hélène-sur-Isère, Saint-Jean-de-la-Porte, Saint-Jeoire-Prieuré, Saint-Pierre-d'Albigny, Saint-Pierre-de-Soucy, Saint-Vital, Tournon, Verrens-Arvey, Villard-d'Héry, Villard-Léger, Villard-Sallet, Villaroux.

Auteur(s) du dossier : Clara Bérelle

Copyright(s) : © Région Rhône-Alpes, Inventaire général du patrimoine culturel ; © Assemblée des Pays de Savoie



Cadastre de 1728, Presle, 1732 254, Vue 11 (FR.AD073, C3685).

IVR82_20147302884NUCA

Auteur du document reproduit : Clara Bérelle

© Région Rhône-Alpes, Inventaire général du patrimoine culturel ; © Assemblée des Pays de Savoie ; © Archives départementales de la Savoie

reproduction soumise à autorisation du titulaire des droits d'exploitation



Premier cadastre français, Presle, 1892, Section A, feuille 1 (FR.AD073, 3P 7204).

IVR82_20147302885NUCA

Auteur du document reproduit : Clara Bérelle

© Région Rhône-Alpes, Inventaire général du patrimoine culturel ; © Assemblée des Pays de Savoie ; © Archives départementales de la Savoie

reproduction soumise à autorisation du titulaire des droits d'exploitation



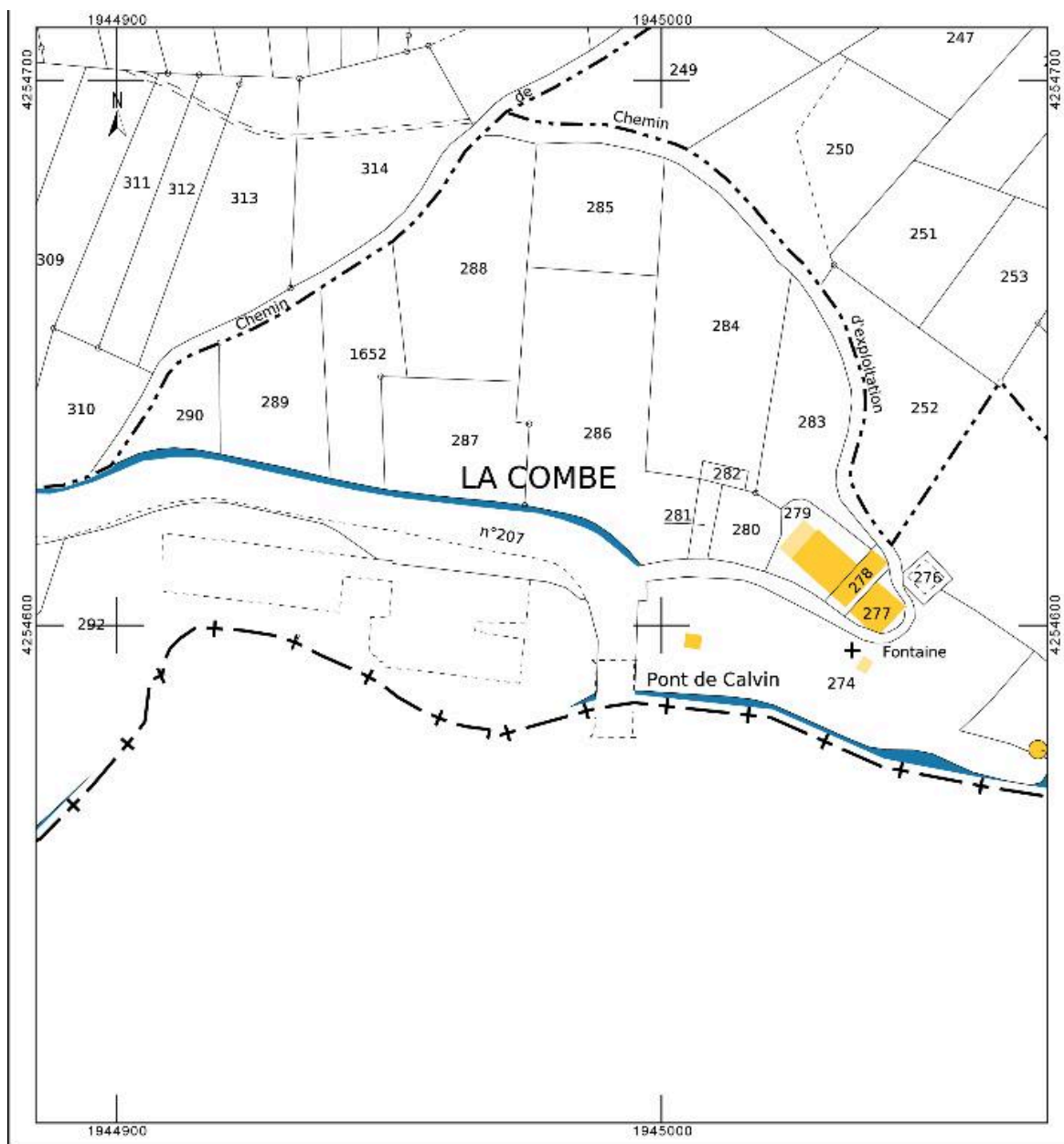
Cadastre rénové, Presle, 1935/1988, Section A, feuille 1 (FR.AD073, 3P 7205).

IVR82_20147302886NUCA

Auteur du document reproduit : Clara Bérelle

© Région Rhône-Alpes, Inventaire général du patrimoine culturel ; © Assemblée des Pays de Savoie ; © Archives départementales de la Savoie

reproduction soumise à autorisation du titulaire des droits d'exploitation



Cadastre actuel, 2014.

IVR82_20147302887NUCA

Auteur du document reproduit : Clara Bérelle

© Ministère des finances, CIDF, Service du cadastre

reproduction soumise à autorisation du titulaire des droits d'exploitation