



Lyon 6e
37 rue Duquesne

Immeuble

Références du dossier

Numéro de dossier : IA69006020
Date de l'enquête initiale : 2004
Date(s) de rédaction : 2004
Cadre de l'étude : inventaire topographique Inventaire de la Ville de Lyon
Degré d'étude : repéré

Désignation

Dénomination : immeuble
Parties constituantes non étudiées : cour, conciergerie, boutique, garage

Compléments de localisation

Milieu d'implantation : en ville
Références cadastrales : 1999, AH, 20

Historique

Immeuble construit pour Henri Pitance en 1933.
Période(s) principale(s) : 2e quart 20e siècle
Dates : 1933 (daté par source)
Personne(s) liée(s) à l'histoire de l'oeuvre : Henri Pitance (commanditaire)

Description

La façade sur rue se caractérise par un ressaut de la première travée à l'ouest et par une frise de cannelures au sixième étage. Les garages et la loge de concierge se trouvent dans la cour. L'entrée est un passage cocher décentré qui mène à la cour. Elle se caractérise par son décor de faux-marbre sur les murs. L'accès à l'escalier se fait à droite au fond du passage cocher. Deux garages à vélos se trouvent à proximité de l'escalier. L'escalier est à une volée jusqu'au premier étage, à deux pour les étages suivants ; il distribue deux appartements par palier. Des vitraux en éclairent la cage. L'ascenseur est d'origine, mais en partie remis à neuf à l'intérieur.

Éléments descriptifs

Étage(s) ou vaisseau(x) : 7 étages carrés
Élévations extérieures : élévation à travées
Escaliers : escalier dans-oeuvre : escalier tournant à retours avec jour

Typologies et état de conservation

Typologies : immeuble à un corps de bâtiment
État de conservation : bon état

Décor

Techniques : vitrail
Précision sur les représentations :
Vitrail éclairant la cage d'escalier, très simple, en verre granulé translucide.

Statut, intérêt et protection

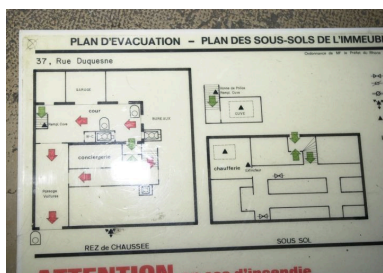
Statut de la propriété : propriété privée

Références documentaires

Documents d'archive

- Arch. mun. Lyon. 339 WP 038. Registre de permis de construire du 13 novembre 1930 au 4 septembre 1933. Acte du 10 février 1933.

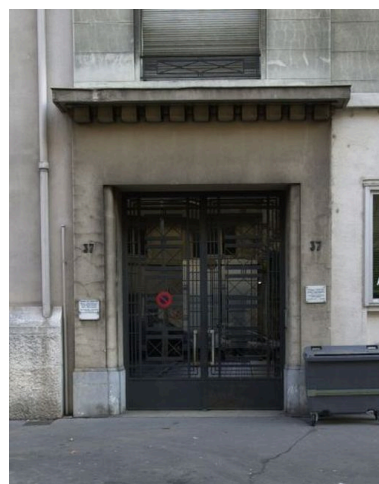
Illustrations



Plan d'évacuation
Phot. Maryannick Chalabi
IVR82_20046903111NUCA



Vue générale de l'élévation sur rue
Phot. Maryannick Chalabi
IVR82_20046903112NUCA



Vue extérieure de la porte d'entrée
Phot. Maryannick Chalabi
IVR82_20046903113NUCA



Vue générale de l'élévation postérieure sur cour et des garages
Phot. Maryannick Chalabi
IVR82_20046903114NUCA



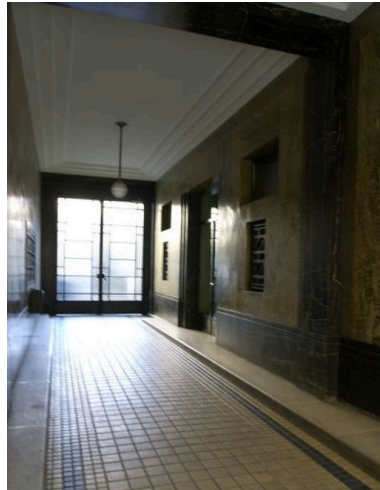
Vue rapprochée de la façade postérieure
Phot. Maryannick Chalabi
IVR82_20046903115NUCA



Loge de concierge dans la cour
Phot. Maryannick Chalabi
IVR82_20046903116NUCA



Vue du passage cochers vers l'entrée
Phot. Maryannick Chalabi
IVR82_20046903117NUCA



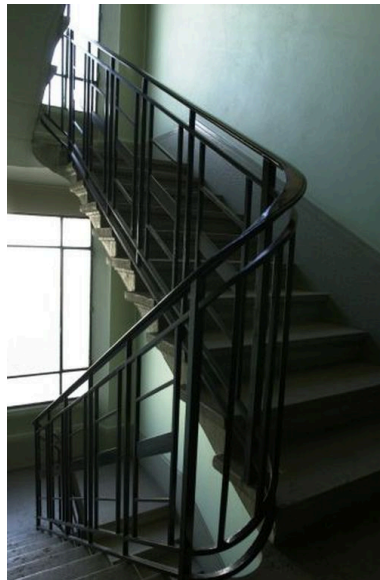
Vue du passage cochers depuis l'entrée
Phot. Maryannick Chalabi
IVR82_20046903118NUCA



Boîte aux lettres
Phot. Maryannick Chalabi
IVR82_20046903119NUCA



Départ de l'escalier
Phot. Maryannick Chalabi
IVR82_20046903120NUCA



Vue de la cage d'escalier
Phot. Maryannick Chalabi
IVR82_20046903121NUCA



Ascenseur
Phot. Maryannick Chalabi
IVR82_20046903122NUCA



Vitraux éclairant la cage d'escalier
Phot. Maryannick Chalabi
IVR82_20046903123NUCA



Porte palière
Phot. Maryannick Chalabi
IVR82_20046903124NUCA

Dossiers liés

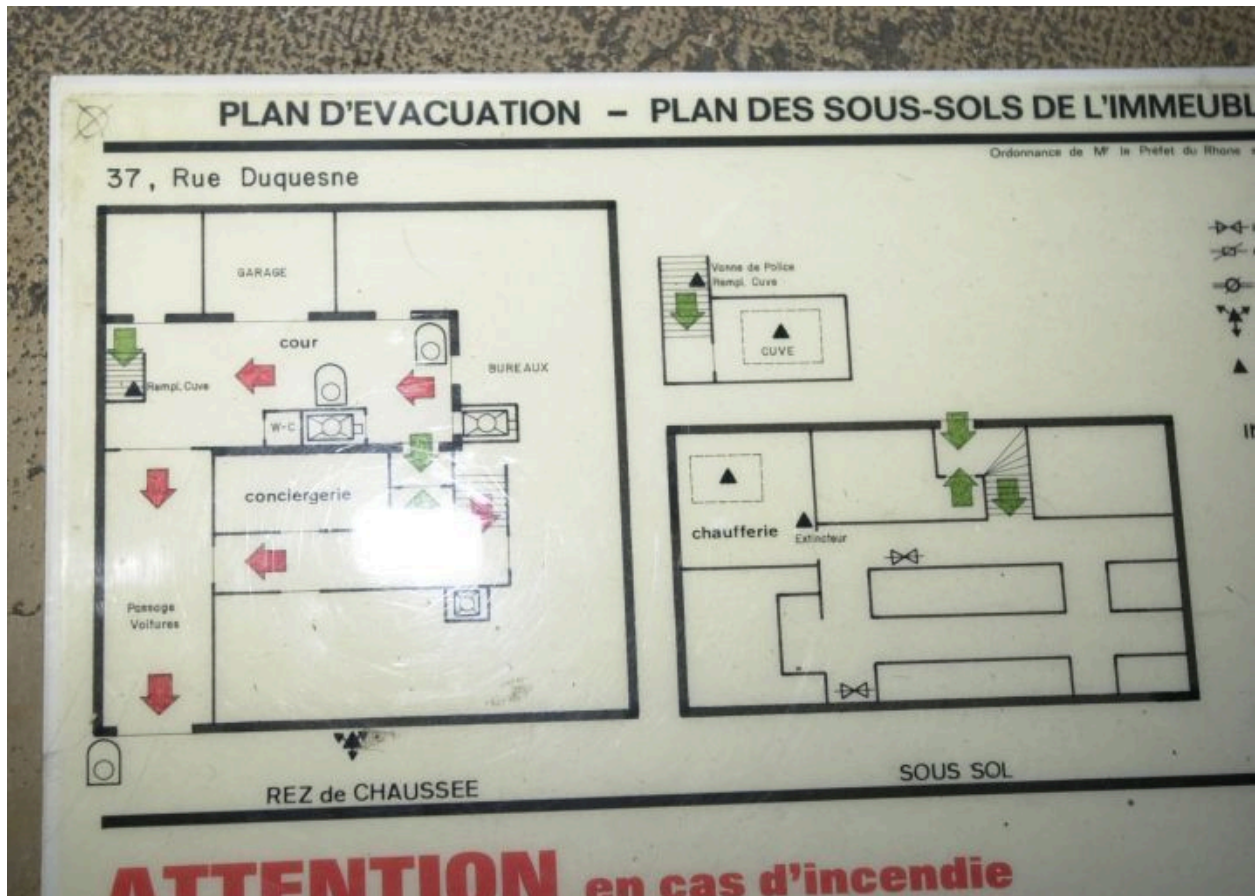
Dossiers de synthèse :

Présentation de l'étude de la ville de Lyon (IA69000216) Rhône-Alpes, Rhône, Lyon
Immeubles des Années Trente de la rive gauche (IA69006092) Lyon

Oeuvre(s) contenue(s) :

Auteur(s) du dossier : Anaïs Beccaria, Maryannick Chalabi

Copyright(s) : © Région Rhône-Alpes, Inventaire général du patrimoine culturel ; © Ville de Lyon



Plan d'évacuation

IVR82_20046903111NUCA

Auteur de l'illustration : Maryannick Chalabi

© Région Rhône-Alpes, Inventaire général du patrimoine culturel ; © Ville de Lyon
reproduction soumise à autorisation du titulaire des droits d'exploitation



Vue générale de l'élévation sur rue

IVR82_20046903112NUCA

Auteur de l'illustration : Maryannick Chalabi

© Région Rhône-Alpes, Inventaire général du patrimoine culturel ; © Ville de Lyon
reproduction soumise à autorisation du titulaire des droits d'exploitation



Vue extérieure de la porte d'entrée

IVR82_20046903113NUCA

Auteur de l'illustration : Maryannick Chalabi

© Région Rhône-Alpes, Inventaire général du patrimoine culturel ; © Ville de Lyon
reproduction soumise à autorisation du titulaire des droits d'exploitation



Vue générale de l'élévation postérieure sur cour et des garages

IVR82_20046903114NUCA

Auteur de l'illustration : Maryannick Chalabi

© Région Rhône-Alpes, Inventaire général du patrimoine culturel ; © Ville de Lyon
reproduction soumise à autorisation du titulaire des droits d'exploitation



Vue rapprochée de la façade postérieure

IVR82_20046903115NUCA

Auteur de l'illustration : Maryannick Chalabi

© Région Rhône-Alpes, Inventaire général du patrimoine culturel ; © Ville de Lyon
reproduction soumise à autorisation du titulaire des droits d'exploitation



Loge de concierge dans la cour

IVR82_20046903116NUCA

Auteur de l'illustration : Maryannick Chalabi

© Région Rhône-Alpes, Inventaire général du patrimoine culturel ; © Ville de Lyon
reproduction soumise à autorisation du titulaire des droits d'exploitation



Vue du passage cocher vers l'entrée

IVR82_20046903117NUCA

Auteur de l'illustration : Maryannick Chalabi

© Région Rhône-Alpes, Inventaire général du patrimoine culturel ; © Ville de Lyon
reproduction soumise à autorisation du titulaire des droits d'exploitation



Vue du passage cocher depuis l'entrée

IVR82_20046903118NUCA

Auteur de l'illustration : Maryannick Chalabi

© Région Rhône-Alpes, Inventaire général du patrimoine culturel ; © Ville de Lyon
reproduction soumise à autorisation du titulaire des droits d'exploitation



Boîte aux lettres

IVR82_20046903119NUCA

Auteur de l'illustration : Maryannick Chalabi

© Région Rhône-Alpes, Inventaire général du patrimoine culturel ; © Ville de Lyon
reproduction soumise à autorisation du titulaire des droits d'exploitation



Départ de l'escalier

IVR82_20046903120NUCA

Auteur de l'illustration : Maryannick Chalabi

© Région Rhône-Alpes, Inventaire général du patrimoine culturel ; © Ville de Lyon
reproduction soumise à autorisation du titulaire des droits d'exploitation



Vue de la cage d'escalier

IVR82_20046903121NUCA

Auteur de l'illustration : Maryannick Chalabi

© Région Rhône-Alpes, Inventaire général du patrimoine culturel ; © Ville de Lyon
reproduction soumise à autorisation du titulaire des droits d'exploitation



Ascenseur

IVR82_20046903122NUCA

Auteur de l'illustration : Maryannick Chalabi

© Région Rhône-Alpes, Inventaire général du patrimoine culturel ; © Ville de Lyon
reproduction soumise à autorisation du titulaire des droits d'exploitation



Vitraux éclairant la cage d'escalier

IVR82_20046903123NUCA

Auteur de l'illustration : Maryannick Chalabi

© Région Rhône-Alpes, Inventaire général du patrimoine culturel ; © Ville de Lyon
reproduction soumise à autorisation du titulaire des droits d'exploitation



Porte palière

IVR82_20046903124NUCA

Auteur de l'illustration : Maryannick Chalabi

© Région Rhône-Alpes, Inventaire général du patrimoine culturel ; © Ville de Lyon
reproduction soumise à autorisation du titulaire des droits d'exploitation