



Rhône-Alpes, Loire
Lézigneux

Village de Lézigneux

Références du dossier

Numéro de dossier : IA42002256
Date de l'enquête initiale : 2006
Date(s) de rédaction : 2012
Cadre de l'étude : inventaire topographique
Degré d'étude : repéré

Désignation

Dénomination : village

Compléments de localisation

Milieu d'implantation : en village
Références cadastrales :

Historique

L'église de Lézigneux est citée dès le 12^e siècle (voire la fin du 11^e ; Dufour), mais le bourg ne présente pas de vestige apparent antérieur au 16^e siècle : ancienne église et croix de cimetière, encadrements en place ou en remploi dans quelques maisons, essentiellement autour du carrefour des rues du Couard et de l'ancienne église et dans l'ilot central : parcelles 1984 E 1 (repérée), 41 (repérée), 123, 124, 238 (repérée). La physionomie du bourg a été modifiée par des aménagements de l'espace public, entre le milieu du 19^e siècle et le milieu du 20^e. Le cimetière est déplacé dès la fin des années 1830. La construction d'une nouvelle église, au début des années 1890 mais sur un espace libéré dès 1875 par un incendie, puis l'aménagement de la mairie-école en 1882, précédée d'une grande place pourvue d'une fontaine (puis du monument aux morts), font glisser le centre de gravité du bourg vers le nord. Des plans d'alignement sont mis en oeuvre (1873 ; 1926, agent voyer Péricard) et la commune fait des acquisitions ponctuelles en 1901 (le nouveau plan retaille la pointe de la parcelle du futur café-épicerie Crozet) et 1906 (débouché de la rue de l'ancienne église). Au milieu du 20^e siècle, plusieurs édifices sont détruits pour améliorer les circulations et le stationnement : parcelles 1984 E 88 : ancien café Gérossier et forge (en 1907, le maréchal-ferrant Joannès Gérossier, demeurant au bourg, est autorisé à ériger son "travail à poteaux" à côté du boulanger, sans doute sur 1984 E 119 ; délibération), actuellement parking de l'église neuve ; parcelles E 14, 15, et 242, emplacement de quatre fermes démolies après 1965 pour élargir la rue (renseignements oraux).

Période(s) principale(s) : limite 11^e siècle 12^e siècle, 16^e siècle, 19^e siècle, 20^e siècle

Description

Le village de Lézigneux se trouve sur le chemin reliant Montbrison à Lavieu (ancienne châtelainie royale), itinéraire totalement délaissé aujourd'hui, mais à l'écart de la route D 496 (Montbrison-Saint-Anthème) qui concentre le trafic vers la Haute-Loire. Le bourg est implanté à une altitude d'environ 530 m. Le terrain étant en pente, plusieurs hébitations ont des étages de soubassement. Jusqu'aux années 1960 le bourg comptait une centaine de fermes (renseignement oral). Les bâtiments d'exploitation étaient situés dans le bourg (parfois sur des parcelles disjointes), et comprenaient en général un petit cuvage. Il y avait un pressoir communal (1984 E 9). Le bourg comptait également de nombreux commerces et artisans, qui ont en majeure partie disparu. Les habitations ont leur élévation principale sur rue (cas majoritaire pour les commerces) ou sur cour (perpendiculaire à la rue ou en fond de cour ; en particulier pour les fermes). La majorité possède une cave en sous-sol ou en étage de soubassement (on trouve encore parfois deux caves, une voûtée pour le vin, une plafonnée pour les pommes de terre). La vigne était la culture privilégiée des alentours du bourg, et tenait une place prépondérante dans l'économie de la commune au 19^e siècle (voir présentation de la commune). Le moellon de granite est prépondérant dans les constructions, mais le pisé est parfois employé (partie supérieure de murs, murs pignon, dépendances).

Éléments descriptifs

Matériau(x) du gros-oeuvre, mise en oeuvre et revêtement : granite ; pisé ; enduit ; moellon

Matériau(x) de couverture : tuile creuse

Statut, intérêt et protection

Statut de la propriété : propriété privée

Références documentaires

Documents d'archive

- **AD Loire. Série 2E : 2. N°1. Délibérations du conseil municipal. 6 janvier 1834, 13 9bre 1879,**
AD Loire. Série 2E : 2. N°1. Délibérations du conseil municipal. 6 janvier 1834, 13 9bre 1879, Lézigneux.
Délibération du 13 juillet 1873. Plan d'alignement du bourg.
- **AD Loire. Série O 1033. Lézigneux. Délibération du conseil municipal du 17 janvier 1901. Claudius**
AD Loire. Série O 1033. Lézigneux. **Délibération du conseil municipal du 17 janvier 1901.** Claudius Crozet, menuisier, cède à la commune une "vieille mazure démolie" (E 112) pour agrandir la place de l'église, en échange d'une parcelle du carrefour. Procès-verbal d'estimation et plan de l'immeuble du 15 janvier 1901 joints (voir doc. figuré). Correspond à la parcelle 1984 E 4.
- **AD Loire. Série O 1033. Lézigneux. Délibération du conseil municipal du 29 mars 1906. Acquisition**
AD Loire. Série O 1033. Lézigneux. **Délibération du conseil municipal du 29 mars 1906.** Acquisition d'une partie de maison pour élargir la rue. Maison incendiée ; en pisé, cave voûtée en sous-sol (à combler pour la partie visée). Parcelle E 143. Procès-verbal d'estimation et plan de l'immeuble du 16 mars 1906 joints (voir doc. figuré). Correspond à la parcelle 1984 E 18.
- **AC Lézigneux. Registre des délibérations de la commune de Lézigneux, 2 février 1880 - 17 octobre**
AC Lézigneux. Registre des délibérations de la commune de Lézigneux, 2 février 1880 - 17 octobre 1886 (n°3). **Délibération du 14 février 1886.** La commune espérait le passage par le bourg d'un bon chemin qui relie les routes de Montbrison et Saint-Etienne, en particulier pour écouler les vins qui sont "la seule richesse et la seule ressource du pays". La commune est pauvre. Le terrain est à un prix très élevé et même il est difficile d'en trouver à acheter, parce que les habitants de Verrières, Gumières, Chazelles-sur-Lavieu, Saint-Anthème et même Saint-Clément achètent tous un terrain propice à la vigne, quel qu'en soit le prix.
- **AC Lézigneux. Registre des délibérations de la commune de Lézigneux, 2 septembre 1894 - 8 novembre**
AC Lézigneux. Registre des délibérations de la commune de Lézigneux, 2 septembre 1894 - 8 novembre 1914 (n°5). **Délibération du 16 juin 1907.** Joannès Gérossier, maréchal-ferrant demeurant au bourg, est autorisé à louer à la commune 2 m² pour ériger son travail à poteaux à côté du boulanger [parcelle 1984 E 119 ?].
- **AC Lézigneux. Registre des délibérations de la commune de Lézigneux, 2 septembre 1894 - 8 novembre**
AC Lézigneux. Registre des délibérations de la commune de Lézigneux, 2 septembre 1894 - 8 novembre 1914 (n°5). **Délibération du 3 avril 1910.** Le travail à poteaux a été enlevé de la place (le maréchal-ferrant a déménagé).
- **AC Lézigneux. Registre des délibérations de la commune de Lézigneux, 14 février 1915 2 mai 1968**
AC Lézigneux. Registre des délibérations de la commune de Lézigneux, 14 février 1915 2 mai 1968 (n°6). **Délibération du 15 février 1925.** Le conseil municipal charge Périscard, agent voyer à Montbrison, d'établir un plan d'alignement du bourg (traversée des chemins vicinaux 1 et 2).
- **AC Lézigneux. Registre des délibérations de la commune de Lézigneux, 14 février 1915 - 2 mai 1968**
AC Lézigneux. Registre des délibérations de la commune de Lézigneux, 14 février 1915 - 2 mai 1968 (n°6). **Délibération du 8 août 1926.** Le conseil municipal adopte le plan d'alignement et le rapport de l'agent

voyer cantonal Périscard (4 planches héliographiques et un tableau des alignements en 4 exemplaires ont été expédiés).

Documents figurés

- **Procès-verbal d'estimation et plan de l'immeuble dont l'échange est projeté par la commune...[dit Procès-verbal d'estimation et plan de l'immeuble dont l'échange est projeté par la commune...[dit maison Pélardy].** / Pierre Chomette (instituteur). 1 dess. : encre et lavis sur papier. Échelle 1:250. 30,1x21,5 cm. 15 janvier 1901. Document joint à une délibération du conseil municipal du 17 janvier 1901 (AD Loire. Série O 1033. Lézigneux). Correspond à la parcelle 1984 E 4.
- **Acquisition d'une partie de maison. Plan des lieux.... Procès-verbal d'estimation d'une partie**
Acquisition d'une partie de maison. Plan des lieux.... Procès-verbal d'estimation d'une partie d'immeuble en vue de l'élargissement d'une rue du bourg. / J. Jacon (agent voyer cantonal). 1 dess. : encre et lavis sur papier. Échelle 1:500. 30,1x21,5 cm. 16 mars 1906. Document joint à une délibération du conseil municipal du 29 mars 1906 (AD Loire. Série O 1033. Lézigneux). Correspond à la parcelle 1984 E 18.
- **LEZIGNEUX (Loire). 1 - Vue générale. COMBIER IMP. MACON (S.-et-L.) 'CIM' -24-
PHOTOGRAPHIE**
**LEZIGNEUX (Loire). 1 - Vue générale. COMBIER IMP. MACON (S.-et-L.) 'CIM' -24-
PHOTOGRAPHIE VERITABLE. Reproduction interdite.** Vue générale aérienne du bourg, depuis le sud-est. / CIM (photographe, éditeur). Milieu 20e siècle. 1 impr. photoméc (carte postale) : N&B. Coll. Part. L. Tissier.
- **CIM / LEZIGNEUX (42 . Loire). AC 173-31 A - Vue générale aérienne. COMBIER IMPRIMEUR.
MACON (71.**
**CIM / LEZIGNEUX (42 . Loire). AC 173-31 A - Vue générale aérienne. COMBIER IMPRIMEUR.
MACON (71. S.-et-L.) 'CIM' - PHOTOGRAPHIE VERITABLE. Reproduction interdite.** Vue générale aérienne du bourg, depuis l'est. / CIM (photographe, éditeur). 3e quart 20e siècle (tampon 1972). 1 impr. photoméc (carte postale) : N&B. Coll. Part. L. Tissier.
- **[Vue générale de LESIGNEUX]. Vue depuis le sud-est. / 1er quart 20e siècle (tampon : 1908 ?). 1**
[Vue générale de LESIGNEUX]. Vue depuis le sud-est. / 1er quart 20e siècle (tampon : 1908 ?). 1 impr. photoméc (carte postale) : N&B. Coll. Part. L. Tissier.
- **LEZIGNEUX (Loire). Ecole communale. PHOTO COMBIER MACON (S.-et-L.). PHOTOGRAPHIE
VERITABLE.**
**LEZIGNEUX (Loire). Ecole communale. PHOTO COMBIER MACON (S.-et-L.). PHOTOGRAPHIE
VERITABLE. Reproduction interdite.** Vue d'ensemble de la place devant la mairie-école. / CIM (photographe, éditeur). Milieu 20e siècle. 1 impr. photoméc (carte postale) : N&B. Coll. Part. L. Tissier.
- **108. LEZIGNEUX - Vue générale / Edition Crozet, Lézigneux - Cliché Teissaire. Vue générale du**
108. LEZIGNEUX - Vue générale / Edition Crozet, Lézigneux - Cliché Teissaire. Vue générale du bourg, depuis l'ouest. / Teissaire (photographe) ; Crozet (éditeur). 1er quart 20e siècle (date manuscrite : le 28 juin 1915). 1 impr. photoméc (carte postale) : N&B. Coll. Part. L. Tissier.
- **I. - LÉZIGNEUX . - Vue générale / IMPR. REUNIES DE NANCY. Vue générale du bourg, depuis l**
'ouest. /
I. - LÉZIGNEUX . - Vue générale / IMPR. REUNIES DE NANCY. Vue générale du bourg, depuis l'ouest. / Imprimeries réunies de Nancy (éditeur). 1er quart 20e siècle (tampon 1908). 1 impr. photoméc (carte postale) : N&B. Coll. Part. L. Tissier.
- **CIM / LEZIGNEUX (Loire) - Vue générale. PHOTO COMBIER MACON (S.-et-L.) -
PHOTOGRAPHIE VERITABLE.**

CIM / LEZIGNEUX (Loire) - Vue générale. PHOTO COMBIER MACON (S.-et-L.) - PHOTOGRAPHIE VERITABLE. Reproduction interdite. Vue générale du bourg, depuis le sud-est. / CIM (photographe, éditeur). Milieu 20e siècle. 1 impr. photoméc (carte postale) : N&B. Coll. Part. L. Tissier.

- **LÉZIGNEUX - Place de l'Église / Edit Crozet / Cl. Lassablière. Vue du café-épicerie Crozet (1984 E LÉZIGNEUX - Place de l'Église / Edit Crozet / Cl. Lassablière.** Vue du café-épicerie Crozet (1984 E 4). / Lassablière (photographe) ; Crozet (éditeur). 1er quart 20e siècle. 1 impr. photoméc (carte postale) : N&B. Coll. Part. L. Tissier.

Bibliographie

- **GEROSSIÉ, Paul. Il était une fois Lézigneux. Feurs : imprimerie Créa, 1994**
GEROSSIÉ, Paul. **Il était une fois Lézigneux.** Feurs : imprimerie Créa, 1994

Annexe 1

Édifices non repérés :

Édifices non repérés présentant des vestiges 16e-18e siècle :

1984 E 123. Maison, maison d'artisan (sabotier). 16e siècle, 19e siècle. Logis sur rue, caves semi-enterrées, 1 étage, comble. En pisé enduit, encadrements en pierre de taille, corniche (sur une partie), toit à croupes. Réunion de deux maisons : partie gauche avec restes d'encadrements 16e ; partie droite avec corniche brique (postérieure à 1808).

Venelle entre les deux couverte et transformée en couloir. Atelier et boutique de sabotier, forge pour les outils.

1984 E 124. Maison (ferme ?). Base 16e siècle (porte à cavet) ?, état actuel 19e. Logis sur rue, façade sur pignon, trois travées. Cave en étage de soubassement (accès en façade), logis en rez-de-chaussée surélevé (escalier extérieur), comble. En moellon de granite, encadrements en granite et brique.

Commerces :

1984 E 4 (1808 E 114, 113). Café, épicerie. Commerce d'implantation ancienne, à l'extrémité d'un îlot assurant le lien entre l'ancienne et la nouvelle église, à laquelle il fait face. Dans la 1ère moitié du 20e siècle, son propriétaire était le menuisier qui louait l'ancienne église pour son atelier (renseignement oral).

1984 E 5. Maison (?), épicerie, actuellement médiathèque. Logis sur rue, à trois travées et deux étages. En moellon de granite enduit, encadrements en granite, corniche en brique, toit à croupes. Épicerie jusqu'au début 20e (famille Jacob). Dénaturé.

1984 E 8. Maison (?), épicerie (?), cuvage ? Logis sur rue, à deux travées, avec cave et un étage. Épicerie milieu 20e.

Fermes :

1984 E 53. Ferme, type C ? (dénaturée). Puits obus dans le mur de clôture (photo).

1984 E 80. Ferme, type A. Le bâtiment fait partie d'un ensemble remanié dans le courant du 19e siècle (voir IA42002265). Logis avec étage de soubassement (cave voûtée sous la grange-étable ou cuvage), rez-de-chaussée surélevé donnant vers la rue. En moellon de granite, encadrements en granite.

1984 E 115. Maison ou ferme type A (?), actuellement maison. Limite 19e-20e siècle. Logis sur rue, 2 travées : cave en étage de soubassement, rez-de-chaussée surélevé, étage carré, comble à surcroît. En moellon de granite, encadrements en brique, corniche en brique (décor : moulure en quart de rond). Dépendances dénaturées (?).

1984 E 161. Ferme ?. 2e moitié 19e siècle. Logis sur rue, deux travées, cave en sous-sol ; un étage, comble. En moellon de granite (enduit à pierres vues à assises horizontales), encadrements en granite. Passage couvert vers des dépendances sur cour ?

1984 E 294, 295. Ferme type A (?), cour fermée (portail), limite 19e 20e siècle. Logis perpendiculaire à la rue, à un étage. Cuvage (dit cave du village : grande cave voûtée) sur rue, derrière le logis. En moellon de granite enduit, encadrements en granite, corniche en brique, toit à croupes.

1984 E 92. Ferme, type B2. Logis sur cour. Caves (1 voûtée, 1 plancher) sous le logis, accès par escalier extérieur. En moellon de granite et pisé, encadrements en granite. 4-5 vaches, puits, vignes à la Chau et près du cimetière. Dénaturé.

1984 E 94, E 111. Ferme, type A2. Cour fermée. Logis sur cour, trois travées. Caves (voûtée pour le vin, plancher pour les pommes de terre) sous le logis, accès par escalier extérieur. En moellon de granite et pisé, encadrements en granite, génoise. Cuvage sur parcelle E 111.

1984 E 9. Pressoir communal, actuellement local des pompiers.

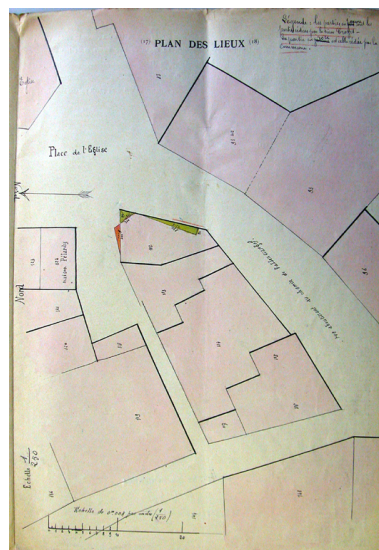
Illustrations



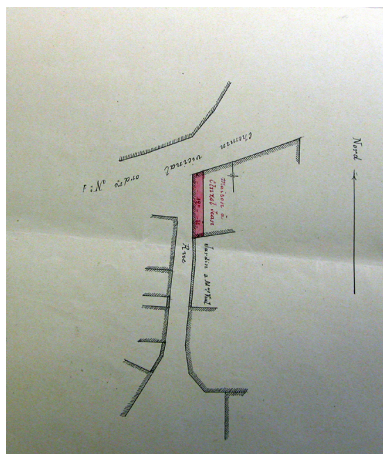
Plan du bourg de Lézigneux, extrait du plan cadastral mis à jour en 1984, section E, échelle originale 1:1250.
Dess. Caroline Guibaud
IVR82_20124200317NUD



Plan d'ensemble du bourg de Lézigneux, extrait du cadastre de 1808, section E, échelle originale 1:625
Plan cadastral, dit cadastre napoléonien
Dessin au crayon, plume et lavis d'encre colorées sur papier, 1808. AD Loire. 3P-1682VT
Phot. AD Loire
IVR82_20124200316NUCA



Procès-verbal d'estimation et plan de l'immeuble dont l'échange est projeté par la commune... du 15 janvier 1901.
Phot. Caroline Guibaud
IVR82_20124200314NUCA



Acquisition d'une partie de maison.
Plan des lieux... le 16 mars 1906.
Phot. Caroline Guibaud
IVR82_20124200315NUCA



LEZIGNEUX (Loire). 1 - Vue générale. COMBIER IMP. MACON (S.-et-L.) 'CIM' -24- PHOTOGRAPHIE VERITABLE. Reproduction interdite. [Vue générale aérienne du bourg, depuis le sud-est].
Phot. Eric (reproduction) Dessert, Autr. CIM [Combiér imprimeur à Mâcon]
IVR82_20054201588NUCB



CIM / LEZIGNEUX (42 Loire). AC 173-31 A - Vue générale aérienne. [Vue générale aérienne du bourg, depuis l'est].
Phot. Eric (reproduction) Dessert, Autr. CIM [Combiér imprimeur à Mâcon]
IVR82_20054201589NUCB



I. - LÉZIGNEUX. - Vue générale. [Vue générale du bourg, depuis l'ouest].
Phot. Eric (reproduction) Dessert, Autr. Teissaire (photographe), Autr. Crozet (éditeur)
IVR82_20054201583NUCB



108. LEZIGNEUX - Vue générale. [Vue générale du bourg, depuis l'ouest].
Phot. Eric (reproduction) Dessert, Autr. Teissaire (photographe), Autr. Crozet (éditeur)
IVR82_20054201575NUCB



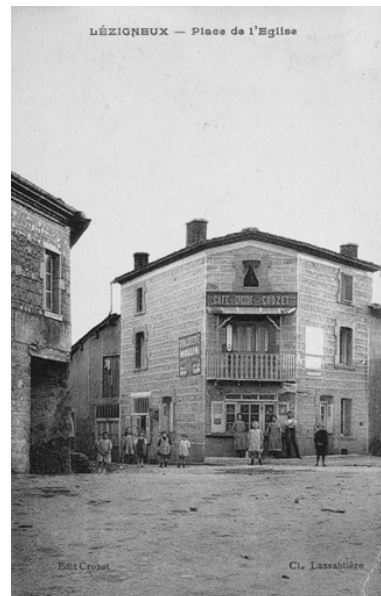
CIM / LEZIGNEUX (Loire) - Vue générale. [Vue générale du bourg, depuis le sud-est].
Phot. Eric (reproduction) Dessert, Autr. CIM [Combiér imprimeur à Mâcon]
IVR82_20054201590NUCB



[Vue générale de LESIGNEUX],
depuis le sud-est.
Phot. Eric (reproduction) Dessert
IVR82_20054201585NUCB



LEZIGNEUX (Loire).
Ecole communale. PHOTO
COMBIER MACON (S.-
et-L.). PHOTOGRAPHIE
VERITABLE. Reproduction
interdite. [Vue d'ensemble de la
place devant la mairie-école].
Phot. Eric (reproduction) Dessert,
Autr. CIM [Combiér
imprimeur à Mâcon]
IVR82_20054201591NUCB



LÉZIGNEUX - Place de l
Eglise. [Vue du café-
épicerie Crozet (1984 E 4)].
Phot. Eric (reproduction) Dessert,
Autr. Lassablière (photographe),
Autr. Crozet (éditeur)
IVR82_20054201586NUCB



Vue d'ensemble du bourg de
Lézigneux depuis le nord-ouest.
Phot. Thierry Monnet
IVR82_20114202217NUCA



Vue d'ensemble la parcelle
1984 E 123 : maison avec
vestiges du 16e siècle.
Phot. Thierry Monnet
IVR82_20124200287NUCA



Vue intérieure de la parcelle
1984 E 123, maison de gauche :
encadrement de porte du 16e siècle.
Phot. Thierry Monnet
IVR82_20124200286NUCA



Vue de la parcelle 1984 E 124 :
maison avec vestiges du 16e siècle.
Phot. Thierry Monnet
IVR82_20124200288NUCA



Vue de la parcelle 1984 E 5.
Phot. Thierry Monnet
IVR82_20124200272NUCA



Vue d'ensemble de
la parcelle 1984 E 4.
Phot. Thierry Monnet
IVR82_20124200309NUCA



Vue de la parcelle
1984 E 80, côté rue.
Phot. Thierry Monnet
IVR82_20124200267NUCA



Vue de la parcelle
1984 E 80, côté cour.
Phot. Thierry Monnet
IVR82_20124200269NUCA



Vue des parcelles 1984 E 294, 295.
Phot. Thierry Monnet
IVR82_20124200273NUCA



Vue de la parcelle 1984 E 295.
Phot. Thierry Monnet
IVR82_20124200312NUCA



Vue de la parcelle 1984 E 161.
Phot. Thierry Monnet
IVR82_20124200291NUCA



Vue de la parcelle 1984 E 115.
Phot. Thierry Monnet
IVR82_20124200278NUCA



Vue de la parcelle 1984 E 8.
Phot. Thierry Monnet
IVR82_20124200303NUCA



Vue de la venelle entre les
parcelles 1984 E 8 et E 1.
Phot. Thierry Monnet
IVR82_20124200304NUCA



Parcelle 1984 E 251,
détail de la porte.
Phot. Thierry Monnet
IVR82_20124200263NUCA



Parcelle 1984 E 53, puits.
Phot. Thierry Monnet
IVR82_20124200264NUCA



Bac en pierre provenant du
moulin à huile de Mallabrondel
(déposé sur la parcelle 1984 E 80).
Phot. Thierry Monnet
IVR82_20124200266NUCA

Dossiers liés

Dossiers de synthèse :

Présentation de la commune de Lézigneux (IA42001503) Lézigneux

Oeuvre(s) contenue(s) :

Oeuvre(s) en rapport :

Ancienne croix de cimetière (IA42001317) Lézigneux, le Bourg

Ancienne église paroissiale Saint-Martin (IA42001314) Lézigneux, le Bourg

Croix de chemin (IA42001327) Lézigneux, le Bourg

Croix de chemin, dite croix d'Enfer (IA42001340) Lézigneux, le Bourg

Croix de chemin, dite croix du Peyron (IA42001329) Lézigneux, le Bourg

Ecole primaire de fille, de soeurs de la Croix, puis de soeurs de Notre-Dame-de-Fourvière, actuellement maison (IA42001346) Rhône-Alpes, Loire, Lézigneux, le Bourg

Église paroissiale Saint-Martin (IA42001312) Lézigneux, le Bourg

Ferme (IA42002272) Lézigneux, le Bourg

Ferme (IA42002263) Lézigneux, le Bourg, route du Perron

Ferme (IA42002264) Lézigneux, le Bourg, route du Perron

Ferme (IA42002258) Lézigneux, le Bourg, rue de l' Ancienne Eglise

Ferme (IA42002261) Lézigneux, le Bourg

Ferme (IA42002270) Lézigneux, le Bourg, rue du Couard

Ferme (IA42002271) Lézigneux, le Bourg, rue du Couard

Ferme (IA42002265) Lézigneux, le Bourg

Ferme (IA42002266) Lézigneux, le Bourg

Ferme (IA42002273) Lézigneux, le Bourg

Ferme (IA42002275) Lézigneux, le Bourg

Ferme (IA42002274) Lézigneux, le Bourg

Ferme, puis boulangerie, actuellement maison (IA42002268) Lézigneux, le Bourg

Ferme puis boulangerie, café, épicerie Houlgatte (actuellement maison) (IA42002260) Lézigneux, le Bourg, rue de la Conche

Fontaine (IA42001342) Lézigneux, le Bourg

Mairie-école (IA42001345) Rhône-Alpes, Loire, Lézigneux, le Bourg

Maison (IA42002259) Rhône-Alpes, Loire, Lézigneux, le Bourg, rue de la Conche

Maison (IA42002262) Lézigneux, le Bourg

Maison, école primaire de fille (de soeurs de Saint-Joseph), actuellement maison (IA42002267) Rhône-Alpes, Loire, Lézigneux, le Bourg

Maison, magasin de commerce (IA42002269) Lézigneux, le Bourg

Maison, puis école primaire de garçons, puis école primaire de filles, actuellement cantine scolaire (IA42001347) Rhône-Alpes, Loire, Lézigneux, le Bourg

Monument aux morts (IA42001341) Lézigneux, le Bourg

Presbytère (IA42002257) Lézigneux, le Bourg

Auteur(s) du dossier : Caroline Guibaud, Thierry Monnet

Copyright(s) : © Région Rhône-Alpes, Inventaire général du patrimoine culturel ; © Conseil général de la Loire



Plan du bourg de Lézigneux, extrait du plan cadastral mis à jour en 1984, section E, échelle originale 1:1250.

IVR82_20124200317NUD

Auteur de l'illustration : Caroline Guibaud

Technique de relevé : reprise de fond ;

© Région Rhône-Alpes, Inventaire général du patrimoine culturel ; © Ministère des finances, CIDF, Service du cadastre
reproduction soumise à autorisation du titulaire des droits d'exploitation

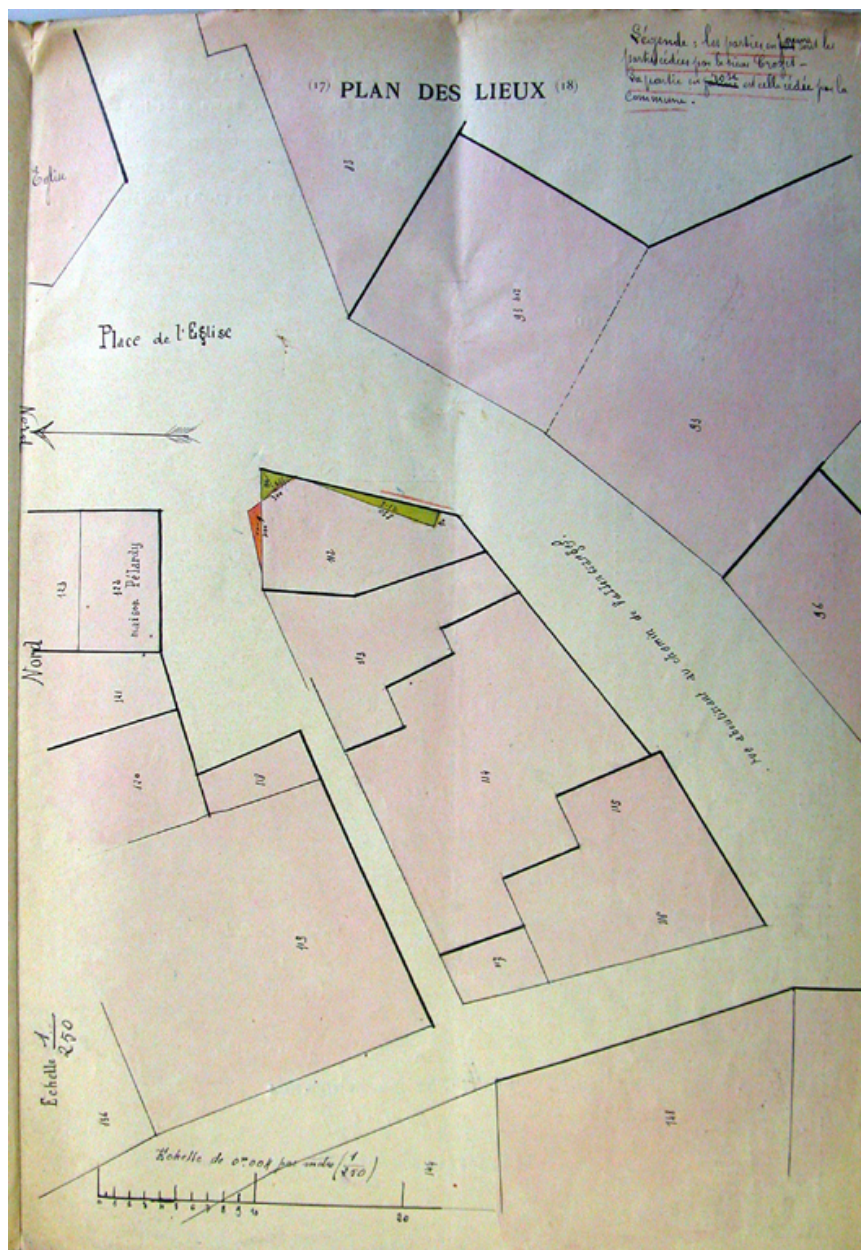


Plan d'ensemble du bourg de Lézigneux, extrait du cadastre de 1808, section E, échelle originale 1:625
Plan cadastral, dit cadastre napoléonien
Dessin au crayon, plume et lavis d'encre colorées sur papier, 1808. AD Loire. 3P-1682VT

IVR82_20124200316NUCA

Auteur de l'illustration : AD Loire

© Région Rhône-Alpes, Inventaire général du patrimoine culturel ; © Archives départementales de la Loire
reproduction soumise à autorisation du titulaire des droits d'exploitation



Procès-verbal d'estimation et plan de l'immeuble dont l'échange est projeté par la commune... du 15 janvier 1901.

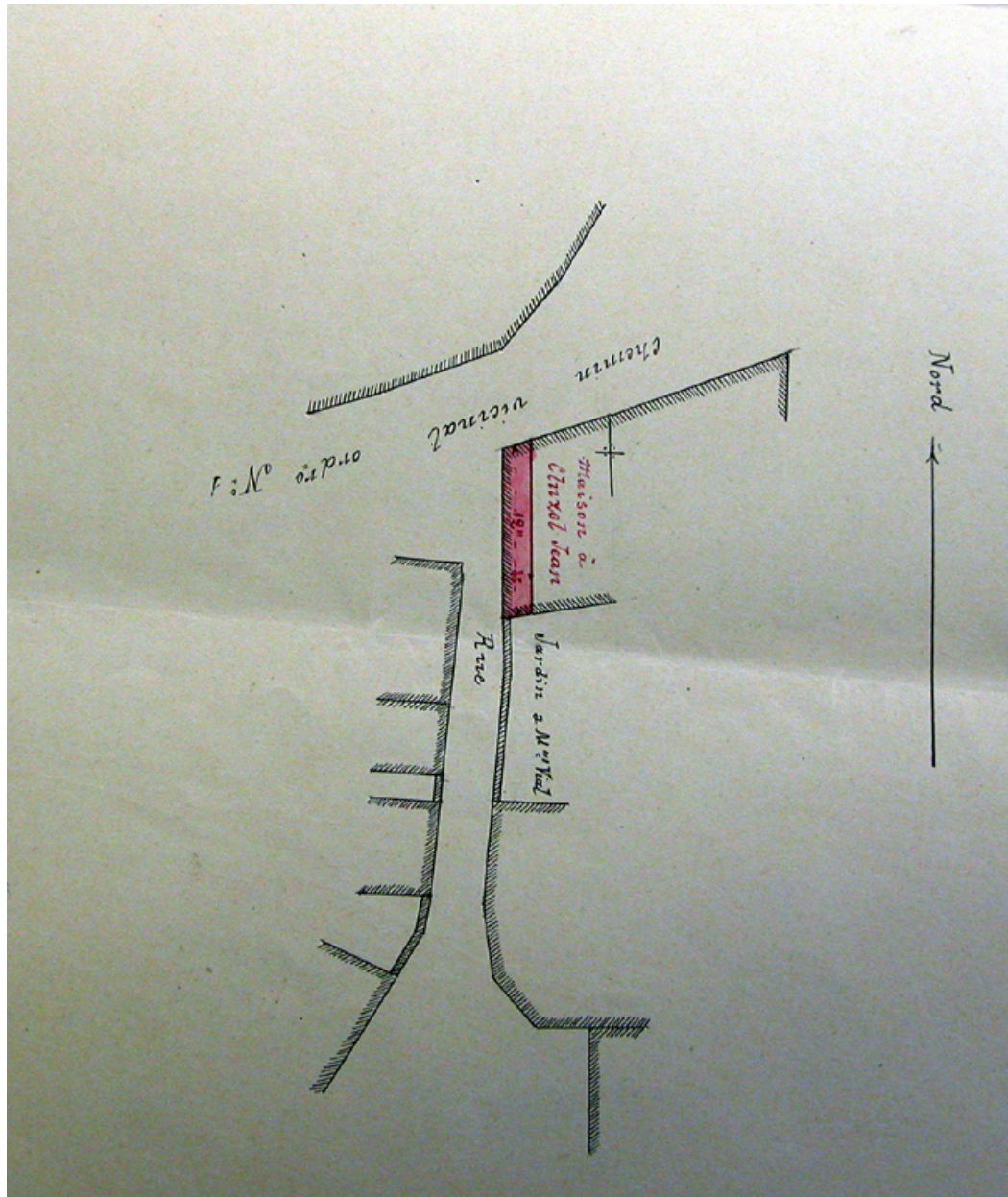
Référence du document reproduit :

- **Procès-verbal d'estimation et plan de l'immeuble dont l'échange est projeté par la commune...[dit Procès-verbal d'estimation et plan de l'immeuble dont l'échange est projeté par la commune...dit maison Pélaridy]**. / Pierre Chomette (instituteur). 1 dess. : encre et lavis sur papier. Échelle 1:250. 30,1x21,5 cm. 15 janvier 1901. Document joint à une délibération du conseil municipal du 17 janvier 1901 (AD Loire. Série O 1033. Lézigneux). Correspond à la parcelle 1984 E 4.

IVR82_20124200314NUCA

Auteur de l'illustration : Caroline Guibaud

© Région Rhône-Alpes, Inventaire général du patrimoine culturel ; © Archives départementales de la Loire
reproduction soumise à autorisation du titulaire des droits d'exploitation



Acquisition d'une partie de maison. Plan des lieux... le 16 mars 1906.

Référence du document reproduit :

- **Acquisition d'une partie de maison. Plan des lieux.... Procès-verbal d'estimation d'une partie**
Acquisition d'une partie de maison. Plan des lieux.... Procès-verbal d'estimation d'une partie d'immeuble en vue de l'élargissement d'une rue du bourg. / J. Jacou (agent voyer cantonal). 1 dess. : encre et lavis sur papier. Échelle 1:500. 30,1x21,5 cm. 16 mars 1906. Document joint à une délibération du conseil municipal du 29 mars 1906 (AD Loire. Série O 1033. Lézigneux). Correspond à la parcelle 1984 E 18.

IVR82_20124200315NUCA

Auteur de l'illustration : Caroline Guibaud

© Région Rhône-Alpes, Inventaire général du patrimoine culturel ; © Archives départementales de la Loire
reproduction soumise à autorisation du titulaire des droits d'exploitation



LEZIGNEUX (Loire). 1 - Vue générale. COMBIER IMP. MACON (S.-et-L.) 'CIM' -24- PHOTOGRAPHIE VERITABLE. Reproduction interdite. [Vue générale aérienne du bourg, depuis le sud-est].

Référence du document reproduit :

- **LEZIGNEUX (Loire). 1 - Vue générale. COMBIER IMP. MACON (S.-et-L.) 'CIM' -24- PHOTOGRAPHIE VERITABLE. Reproduction interdite.** Vue générale aérienne du bourg, depuis le sud-est. / CIM (photographe, éditeur). Milieu 20e siècle. 1 impr. photoméc (carte postale) : N&B. Coll. Part. L. Tissier.
- **LEZIGNEUX (Loire). 1 - Vue générale. COMBIER IMP. MACON (S.-et-L.) 'CIM' -24- PHOTOGRAPHIE VERITABLE. Reproduction interdite.** Vue générale aérienne du bourg, depuis le sud-est. / CIM (photographe, éditeur). Milieu 20e siècle. 1 impr. photoméc (carte postale) : N&B. Coll. Part. L. Tissier.

IVR82_20054201588NUCB

Auteur de l'illustration : Eric (reproduction) Dessert

Auteur du document reproduit : CIM [Combiér imprimeur à Mâcon]

© Région Rhône-Alpes, Inventaire général du patrimoine culturel ; © Collection particulière
reproduction soumise à autorisation du titulaire des droits d'exploitation



CIM / LEZIGNEUX (42 . Loire). AC 173-31 A - Vue générale aérienne. [Vue générale aérienne du bourg, depuis l'est].

Référence du document reproduit :

- **CIM / LEZIGNEUX (42 . Loire). AC 173-31 A - Vue générale aérienne. COMBIER IMPRIMEUR. MACON (71.**
CIM / LEZIGNEUX (42 . Loire). AC 173-31 A - Vue générale aérienne. COMBIER IMPRIMEUR. MACON (71. S.-et-L.) 'CIM' - PHOTOGRAPHIE VERITABLE. Reproduction interdite. Vue générale aérienne du bourg, depuis l'est. / CIM (photographe, éditeur). 3e quart 20e siècle (tampon 1972). 1 impr. photoméc (carte postale) : N&B. Coll. Part. L. Tissier.

IVR82_20054201589NUCB

Auteur de l'illustration : Eric (reproduction) Dessert

Auteur du document reproduit : CIM [Combiere imprimeur à Mâcon]

© Région Rhône-Alpes, Inventaire général du patrimoine culturel ; © Collection particulière
reproduction soumise à autorisation du titulaire des droits d'exploitation



I. - LÉZIGNEUX . - Vue générale. [Vue générale du bourg, depuis l'ouest].

Référence du document reproduit :

- **I. - LÉZIGNEUX . - Vue générale / IMPR. REUNIES DE NANCY. Vue générale du bourg, depuis l'ouest. /**
I. - LÉZIGNEUX . - Vue générale / IMPR. REUNIES DE NANCY. Vue générale du bourg, depuis l'ouest. / Imprimeries réunies de Nancy (éditeur). 1er quart 20e siècle (tampon 1908). 1 impr. photoméc (carte postale) : N&B. Coll. Part. L. Tissier.

IVR82_20054201583NUCB

Auteur de l'illustration : Eric (reproduction) Dessert

Auteur du document reproduit : Teissaire (photographe), Crozet (éditeur)

© Région Rhône-Alpes, Inventaire général du patrimoine culturel ; © Collection particulière
reproduction soumise à autorisation du titulaire des droits d'exploitation



108. LEZIGNEUX - Vue générale. [Vue générale du bourg, depuis l'ouest].

Référence du document reproduit :

- **108. LEZIGNEUX - Vue générale / Edition Crozet, Lézigneux - Cliché Teissaire. Vue générale du 108. LEZIGNEUX - Vue générale / Edition Crozet, Lézigneux - Cliché Teissaire.** Vue générale du bourg, depuis l'ouest. / Teissaire (photographe) ; Crozet (éditeur). 1er quart 20e siècle (date manuscrite : le 28 juin 1915). 1 impr. photoméc (carte postale) : N&B. Coll. Part. L. Tissier.

IVR82_20054201575NUCB

Auteur de l'illustration : Eric (reproduction) Dessert

Auteur du document reproduit : Teissaire (photographe), Crozet (éditeur)

© Région Rhône-Alpes, Inventaire général du patrimoine culturel ; © Collection particulière
reproduction soumise à autorisation du titulaire des droits d'exploitation



CIM / LEZIGNEUX (Loire) - Vue générale. [Vue générale du bourg, depuis le sud-est].

Référence du document reproduit :

- **CIM / LEZIGNEUX (Loire) - Vue générale. PHOTO COMBIER MACON (S.-et-L.) - PHOTOGRAPHIE VERITABLE.**
CIM / LEZIGNEUX (Loire) - Vue générale. PHOTO COMBIER MACON (S.-et-L.) - PHOTOGRAPHIE VERITABLE. Reproduction interdite. Vue générale du bourg, depuis le sud-est. / CIM (photographe, éditeur). Milieu 20e siècle. 1 impr. photoméc (carte postale) : N&B. Coll. Part. L. Tissier.

IVR82_20054201590NUCB

Auteur de l'illustration : Eric (reproduction) Dessert

Auteur du document reproduit : CIM [Combiér imprimeur à Mâcon]

© Région Rhône-Alpes, Inventaire général du patrimoine culturel ; © Collection particulière
reproduction soumise à autorisation du titulaire des droits d'exploitation



[Vue générale de LESIGNEUX], depuis le sud-est.

Référence du document reproduit :

- **[Vue générale de LESIGNEUX]. Vue depuis le sud-est. / 1er quart 20e siècle (tampon : 1908 ?). 1**
[Vue générale de LESIGNEUX]. Vue depuis le sud-est. / 1er quart 20e siècle (tampon : 1908 ?). 1 impr.
photoméc (carte postale) : N&B. Coll. Part. L. Tissier.

IVR82_20054201585NUCB

Auteur de l'illustration : Eric (reproduction) Dessert

© Région Rhône-Alpes, Inventaire général du patrimoine culturel ; © Collection particulière
reproduction soumise à autorisation du titulaire des droits d'exploitation



LEZIGNEUX (Loire). Ecole communale. PHOTO COMBIER MACON (S.-et-L.). PHOTOGRAPHIE VERITABLE.
Reproduction interdite. [Vue d'ensemble de la place devant la mairie-école].

Référence du document reproduit :

- **LEZIGNEUX (Loire). Ecole communale. PHOTO COMBIER MACON (S.-et-L.). PHOTOGRAPHIE VERITABLE.**
LEZIGNEUX (Loire). Ecole communale. PHOTO COMBIER MACON (S.-et-L.). PHOTOGRAPHIE VERITABLE. Reproduction interdite. Vue d'ensemble de la place devant la mairie-école. / CIM (photographe, éditeur). Milieu 20e siècle. 1 impr. photoméc (carte postale) : N&B. Coll. Part. L. Tissier.

IVR82_20054201591NUCB

Auteur de l'illustration : Eric (reproduction) Dessert

Auteur du document reproduit : CIM [Combiér imprimeur à Mâcon]

© Région Rhône-Alpes, Inventaire général du patrimoine culturel ; © Collection particulière
reproduction soumise à autorisation du titulaire des droits d'exploitation



LÉZIGNEUX - Place de l'Église. [Vue du café-épicerie Crozet (1984 E 4)].

Référence du document reproduit :

- **LÉZIGNEUX - Place de l'Église / Edit Crozet / Cl. Lassablière. Vue du café-épicerie Crozet (1984 E**
LÉZIGNEUX - Place de l'Église / Edit Crozet / Cl. Lassablière. Vue du café-épicerie Crozet (1984 E 4). /
Lassablière (photographe) ; Crozet (éditeur). 1er quart 20e siècle. 1 impr. photoméc (carte postale) : N&B.
Coll. Part. L. Tissier.

IVR82_20054201586NUCB

Auteur de l'illustration : Eric (reproduction) Dessert

Auteur du document reproduit : Lassablière (photographe), Crozet (éditeur)

© Région Rhône-Alpes, Inventaire général du patrimoine culturel ; © Collection particulière
reproduction soumise à autorisation du titulaire des droits d'exploitation



Vue d'ensemble du bourg de Lézigneux depuis le nord-ouest.

IVR82_20114202217NUCA

Auteur de l'illustration : Thierry Monnet

Date de prise de vue : 2006

© Région Rhône-Alpes, Inventaire général du patrimoine culturel
reproduction soumise à autorisation du titulaire des droits d'exploitation



Vue d'ensemble la parcelle 1984 E 123 : maison avec vestiges du 16e siècle.

IVR82_20124200287NUCA

Auteur de l'illustration : Thierry Monnet

Date de prise de vue : 2006

© Région Rhône-Alpes, Inventaire général du patrimoine culturel
reproduction soumise à autorisation du titulaire des droits d'exploitation



Vue intérieure de la parcelle 1984 E 123, maison de gauche : encadrement de porte du 16e siècle.

IVR82_20124200286NUCA

Auteur de l'illustration : Thierry Monnet

Date de prise de vue : 2006

© Région Rhône-Alpes, Inventaire général du patrimoine culturel
reproduction soumise à autorisation du titulaire des droits d'exploitation



Vue de la parcelle 1984 E 124 : maison avec vestiges du 16e siècle.

IVR82_20124200288NUCA

Auteur de l'illustration : Thierry Monnet

Date de prise de vue : 2006

© Région Rhône-Alpes, Inventaire général du patrimoine culturel
reproduction soumise à autorisation du titulaire des droits d'exploitation



Vue de la parcelle 1984 E 5.

IVR82_20124200272NUCA

Auteur de l'illustration : Thierry Monnet

Date de prise de vue : 2006

© Région Rhône-Alpes, Inventaire général du patrimoine culturel
reproduction soumise à autorisation du titulaire des droits d'exploitation



Vue d'ensemble de la parcelle 1984 E 4.

IVR82_20124200309NUCA

Auteur de l'illustration : Thierry Monnet

Date de prise de vue : 2006

© Région Rhône-Alpes, Inventaire général du patrimoine culturel
reproduction soumise à autorisation du titulaire des droits d'exploitation



Vue de la parcelle 1984 E 80, côté rue.

IVR82_20124200267NUCA

Auteur de l'illustration : Thierry Monnet

Date de prise de vue : 2006

© Région Rhône-Alpes, Inventaire général du patrimoine culturel
reproduction soumise à autorisation du titulaire des droits d'exploitation



Vue de la parcelle 1984 E 80, côté cour.

IVR82_20124200269NUCA

Auteur de l'illustration : Thierry Monnet

Date de prise de vue : 2006

© Région Rhône-Alpes, Inventaire général du patrimoine culturel
reproduction soumise à autorisation du titulaire des droits d'exploitation



Vue des parcelles 1984 E 294, 295.

IVR82_20124200273NUCA

Auteur de l'illustration : Thierry Monnet

Date de prise de vue : 2006

© Région Rhône-Alpes, Inventaire général du patrimoine culturel
reproduction soumise à autorisation du titulaire des droits d'exploitation



Vue de la parcelle 1984 E 295.

IVR82_20124200312NUCA

Auteur de l'illustration : Thierry Monnet

Date de prise de vue : 2006

© Région Rhône-Alpes, Inventaire général du patrimoine culturel
reproduction soumise à autorisation du titulaire des droits d'exploitation



Vue de la parcelle 1984 E 161.

IVR82_20124200291NUCA

Auteur de l'illustration : Thierry Monnet

Date de prise de vue : 2006

© Région Rhône-Alpes, Inventaire général du patrimoine culturel
reproduction soumise à autorisation du titulaire des droits d'exploitation



Vue de la parcelle 1984 E 115.

IVR82_20124200278NUCA

Auteur de l'illustration : Thierry Monnet

Date de prise de vue : 2006

© Région Rhône-Alpes, Inventaire général du patrimoine culturel
reproduction soumise à autorisation du titulaire des droits d'exploitation



Vue de la parcelle 1984 E 8.

IVR82_20124200303NUCA

Auteur de l'illustration : Thierry Monnet

Date de prise de vue : 2006

© Région Rhône-Alpes, Inventaire général du patrimoine culturel
reproduction soumise à autorisation du titulaire des droits d'exploitation



Vue de la venelle entre les parcelles 1984 E 8 et E 1.

IVR82_20124200304NUCA

Auteur de l'illustration : Thierry Monnet

Date de prise de vue : 2006

© Région Rhône-Alpes, Inventaire général du patrimoine culturel
reproduction soumise à autorisation du titulaire des droits d'exploitation



Parcelle 1984 E 251, détail de la porte.

IVR82_20124200263NUCA

Auteur de l'illustration : Thierry Monnet

Date de prise de vue : 2006

© Région Rhône-Alpes, Inventaire général du patrimoine culturel
reproduction soumise à autorisation du titulaire des droits d'exploitation



Parcelle 1984 E 53, puits.

IVR82_20124200264NUCA

Auteur de l'illustration : Thierry Monnet

Date de prise de vue : 2006

© Région Rhône-Alpes, Inventaire général du patrimoine culturel
reproduction soumise à autorisation du titulaire des droits d'exploitation



Bac en pierre provenant du moulin à huile de Mallabrondel (déposé sur la parcelle 1984 E 80).

IVR82_20124200266NUCA

Auteur de l'illustration : Thierry Monnet

Date de prise de vue : 2006

© Région Rhône-Alpes, Inventaire général du patrimoine culturel
reproduction soumise à autorisation du titulaire des droits d'exploitation