



Rhône-Alpes, Loire
Marcilly-le-Châtel
le Château

Demeure dite la Césarde, actuellement restaurant

Références du dossier

Numéro de dossier : IA42001009

Date de l'enquête initiale : 2001

Date(s) de rédaction : 2004

Cadre de l'étude : inventaire topographique Canton de Boën - Sail-sous-Couzan

Degré d'étude : étudié

Désignation

Dénomination : demeure

Appellation : la Césarde

Destinations successives : restaurant

Parties constituantes non étudiées : puits, porcherie, colombier, cuvage

Compléments de localisation

Milieu d'implantation : isolé

Références cadastrales : 1827, A1, 111 ; 1987, A1, 461

Historique

Vers 1600, le pourpris du château de Marcilly, démantelé peu après, est abénévisé à la famille de la Pierre de Saint-Hilaire, qui aurait alors aménagé ce logis au pied des ruines du château ; leurs armoiries sont peintes à l'étage du logis (chambre 2), dans un encadrement à motifs du 18e siècle. Certains éléments (cheminée de la cuisine) indiquent cependant une origine plus ancienne. La partie centrale du logis, entre les deux contreforts, pourrait ainsi remonter au 16e siècle. Remanié (escalier) et agrandi (grange et cuvage dans le prolongement au sud, aujourd'hui salle de restaurant, chambre 2 au nord) au 17e siècle, le logis a été réaménagé au 18e siècle (élargissement des ouvertures, cheminée de la chambre 1, avec une plaque datée 1723, décor de la chambre 2) puis au 19e siècle (chambre 3, cheminée). Les parties agricoles ont été profondément remaniées à la fin des années 1960, en particulier le bâtiment en retour nord (ancienne étable), totalement reconstruit lors de l'aménagement d'un restaurant dans le site, lié à l'origine à la fondation d'un groupement agricole d'exploitation en commun (GAEC) en 1966.

Période(s) principale(s) : 16e siècle (?), 17e siècle, 2e moitié 20e siècle

Période(s) secondaire(s) : 18e siècle

Description

Situé sur la pente de la butte basaltique occupée par le château, le logis comporte un rez-de-chaussée partiellement enterré : son élévation ouest, qui donne sur le chemin qui descend du château, est totalement dégagée, alors que son élévation est (façade principale) donne sur une terrasse formant une cour surélevée par rapport au chemin. Celle-ci est fermée à l'ouest par le logis et un hangar (cuvage) prolongé au sud par des porcheries, au nord par un bâtiment neuf (cuisine, autrefois grange et étable) et par le colombier et le fournil, à l'est par un mur de soutènement. L'ensemble est construit en moellons de basalte (la carrière, et le château en ruines, sont à quelques centaines de mètres) avec des chaînes d'angles et des encadrements de granite (en bois pour l'étage en surcroît et en brique sur les parties refaites au 20e siècle). Les toitures sont en tuiles creuses, formées de toits à longs pans avec des croupes sur le logis, et d'un toit en appentis sur le colombier. Le logis est distribué par un vaste escalier tournant à retour, sans jour (la partie centrale est occupée par un placard), avec une balustrade de bois tourné.

Éléments descriptifs

Matériau(x) du gros-oeuvre, mise en oeuvre et revêtement : basalte ; granite ; enduit ; moellon

Matériau(x) de couverture : tuile creuse

Étage(s) ou vaisseau(x) : 1 étage carré, étage en surcroît

Élévations extérieures : élévation à travées

Type(s) de couverture : toit à longs pans ; appentis ; croupe

Escaliers : escalier intérieur : escalier tournant à retours sans jour, en maçonnerie

Décor

Techniques : fonderie, peinture

Représentations : armoiries

Précision sur les représentations :

La chambre 1 possède une cheminée en granite avec un petit décor de stuc sur le manteau (vigne, prune et glands) et une plaque de foyer en fonte armoriée (de vair), ornée de mascarons, palmes, fleurs et cuirs découpés, et datée de 1723. Au dessus de la porte d'entrée de la chambre 2 sont peintes des armoiries placées sur un petit socle à décor rocaille (enroulements, cannelures, palmettes, treillage) : à gauche, armoiries des la Pierre de Saint-Hilaire ; à droite, d'argent au chef de gueules à trois croix d'argent. La chambre 3 est pourvue d'une cheminée de marbre blanc veiné de vert dont le linteau, orné d'un fleuron au centre et de fleurs stylisées aux angles, est porté par des pilastres à cannelures rudentées.

Statut, intérêt et protection

Statut de la propriété : propriété privée

Références documentaires

Liens web

- <http://www.patrimoine.rhonealpes.fr/DOSSNUM/BOEN/ia42001009/index.htm> : <http://www.patrimoine.rhonealpes.fr/DOSSNUM/BOEN/ia42001009/index.htm>

Illustrations



Vue d'ensemble de l'auberge.
Repro. Eric Dessert
IVR82_20014200252XB



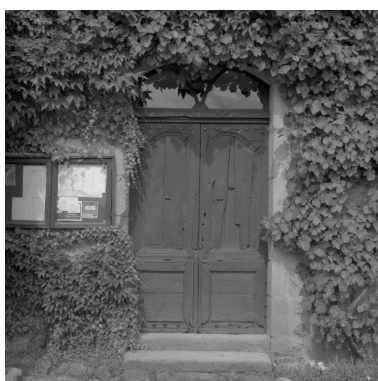
Vue d'ensemble depuis
l'est (sans feuilles).
Phot. Eric Dessert
IVR82_20024201533V



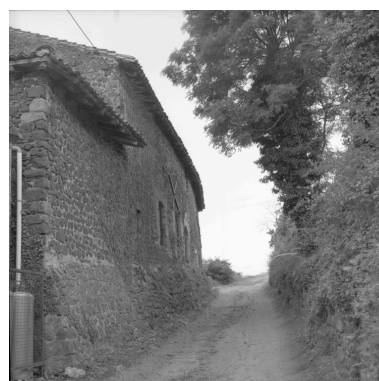
Vue d'ensemble du logis depuis l'est.
Phot. Jean-Marie Refflé
IVR82_20014200177PA



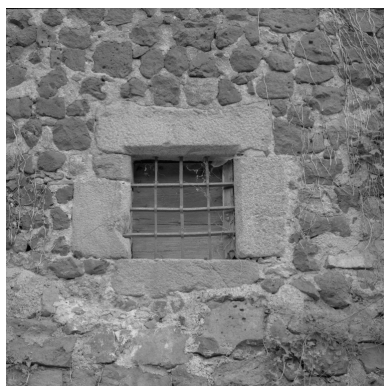
Vue d'ensemble depuis le sud.
Phot. Jean-Marie Refflé
IVR82_20014200179PA



Détail de la porte d'entrée.



Phot. Jean-Marie Refflé
IVR82_20014200180X



Détail d'une baie de l'élévation
postérieure du logis.
Phot. Jean-Marie Refflé
IVR82_20014200182X



Détail d'une baie de l'élévation
postérieure du logis.
Phot. Jean-Marie Refflé
IVR82_20014200183X

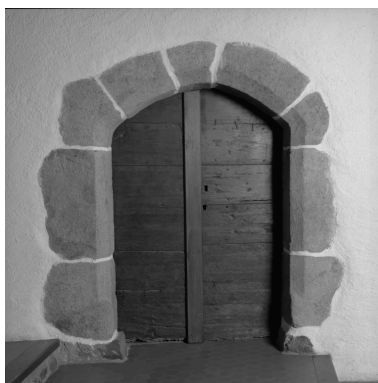
Vue d'ensemble de l'élévation
postérieure du logis.
Phot. Jean-Marie Refflé
IVR82_20014200181X



Vue d'ensemble depuis le sud-ouest.
Phot. Jean-Marie Refflé
IVR82_20014200184X



Vue d'ensemble de la
cheminée de la salle à manger.
Phot. Jean-Marie Refflé
IVR82_20014200185X



Porte d'accès à la cave
(vraisemblablement remontée).
Phot. Jean-Marie Refflé
IVR82_20014200186X



Détail d'un des poteaux de la cave.
Phot. Jean-Marie Refflé
IVR82_20014200187X



Vue d'ensemble intérieure
du vestibule d'entrée :
placard et départ de l'escalier.
Phot. Jean-Marie Refflé
IVR82_20014200188X



Palier du rez-de-chaussée surélevé.
Phot. Jean-Marie Refflé
IVR82_20014200189P



Vue d'ensemble intérieure
de la cuisine, depuis le sud.
Phot. Jean-Marie Refflé
IVR82_20014200196X



Cheminée de la cuisine.
Phot. Jean-Marie Refflé
IVR82_20014200197X



Vue d'ensemble intérieure de
la chambre 1, depuis le sud.
Phot. Jean-Marie Refflé
IVR82_20014200190X



Plaque de la cheminée
de la chambre 1.
Phot. Jean-Marie Refflé
IVR82_20014200191X



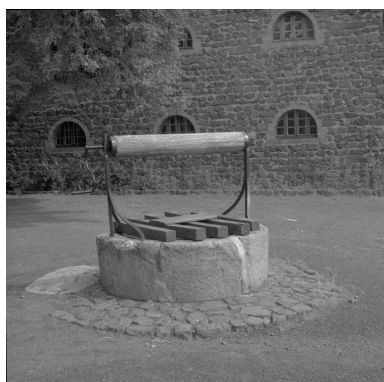
Vue d'ensemble intérieure de
la chambre 2, depuis le nord.
Phot. Jean-Marie Refflé
IVR82_20014200193X



Chambre 2 : détail des armoiries
peintes au dessus de la porte.
Phot. Jean-Marie Refflé
IVR82_20014200195XA



Vue d'ensemble intérieure de
la chambre 3, depuis le nord.
Phot. Jean-Marie Refflé
IVR82_20014200192X



Vue d'ensemble du puits, à
margelle en pierre, situé dans
la cour intérieure de l'auberge.
Phot. Jean-Marie Refflé
IVR82_20014200198X



Vue d'ensemble du colombier
situé dans un des angles
de la cour de l'auberge.
Phot. Jean-Marie Refflé
IVR82_20014200199X

Dossiers liés

Oeuvre(s) contenue(s) :

Armoire haute (IM42001453) Rhône-Alpes, Loire, Marcilly-le-Châtel, le Château

Auteur(s) du dossier : Caroline Guibaud, Thierry Monnet

Copyright(s) : © Région Rhône-Alpes, Inventaire général du patrimoine culturel



Vue d'ensemble de l'auberge.

Référence du document reproduit :

- **Collection particulière Vue d'ensemble de l'auberge.**
Vue d'ensemble de l'auberge. / Collection particulière.
Collection particulière

IVR82_20014200252XB

Auteur de l'illustration (reproduction) : Eric Dessert

© Région Rhône-Alpes, Inventaire général du patrimoine culturel ; © Collection particulière
reproduction soumise à autorisation du titulaire des droits d'exploitation



Vue d'ensemble depuis l'est (sans feuilles).

IVR82_20024201533V

Auteur de l'illustration : Eric Dessert

© Région Rhône-Alpes, Inventaire général du patrimoine culturel
reproduction soumise à autorisation du titulaire des droits d'exploitation



Vue d'ensemble du logis depuis l'est.

IVR82_20014200177PA

Auteur de l'illustration : Jean-Marie Refflé

© Région Rhône-Alpes, Inventaire général du patrimoine culturel
reproduction soumise à autorisation du titulaire des droits d'exploitation



Vue d'ensemble depuis le sud.

IVR82_20014200179PA

Auteur de l'illustration : Jean-Marie Refflé

© Région Rhône-Alpes, Inventaire général du patrimoine culturel
reproduction soumise à autorisation du titulaire des droits d'exploitation



Détail de la porte d'entrée.

IVR82_20014200180X

Auteur de l'illustration : Jean-Marie Refflé

© Région Rhône-Alpes, Inventaire général du patrimoine culturel
reproduction soumise à autorisation du titulaire des droits d'exploitation

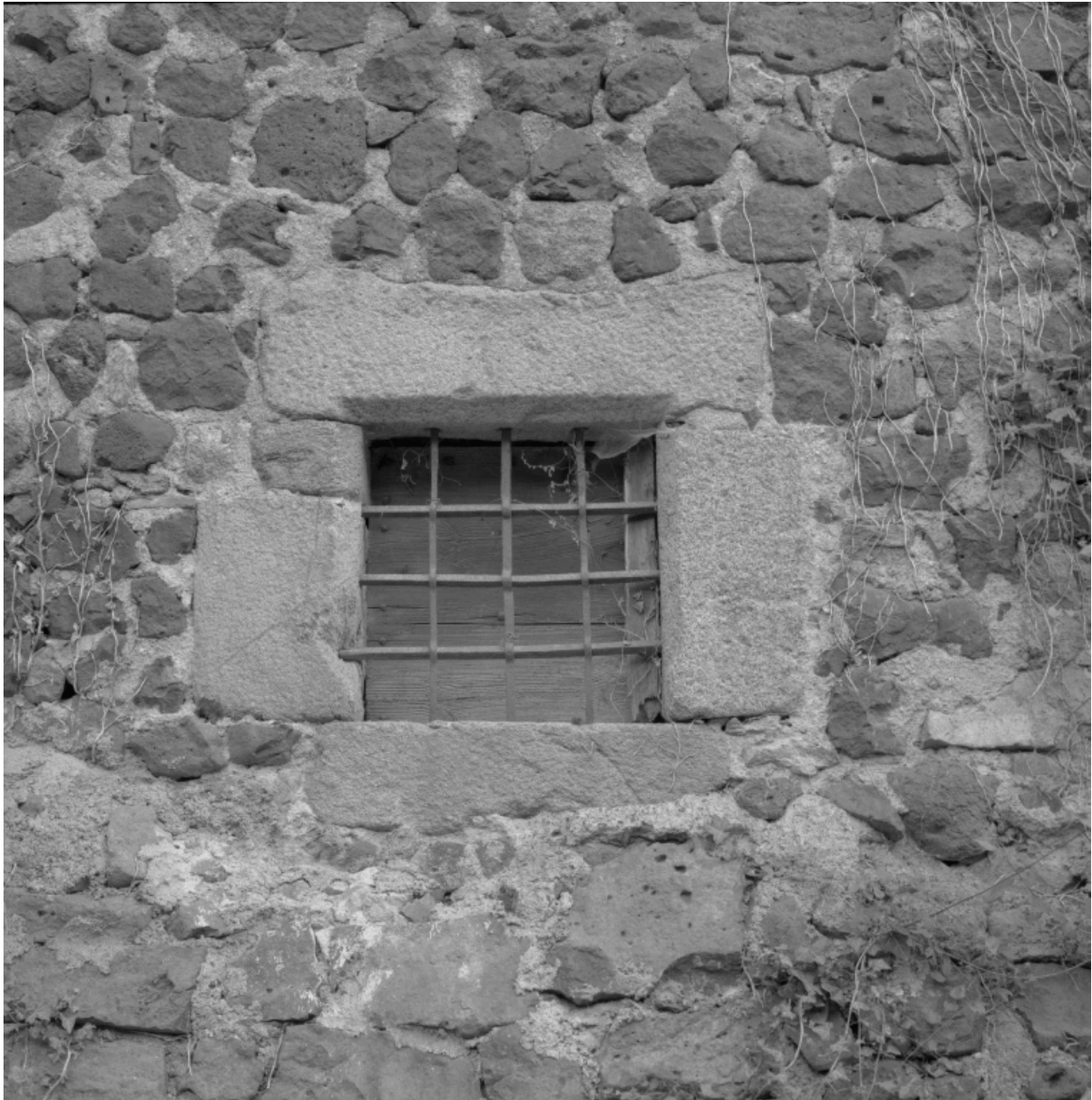


Vue d'ensemble de l'élévation postérieure du logis.

IVR82_20014200181X

Auteur de l'illustration : Jean-Marie Refflé

© Région Rhône-Alpes, Inventaire général du patrimoine culturel
reproduction soumise à autorisation du titulaire des droits d'exploitation



Détail d'une baie de l'élévation postérieure du logis.

IVR82_20014200182X

Auteur de l'illustration : Jean-Marie Refflé

© Région Rhône-Alpes, Inventaire général du patrimoine culturel
reproduction soumise à autorisation du titulaire des droits d'exploitation



Détail d'une baie de l'élévation postérieure du logis.

IVR82_20014200183X

Auteur de l'illustration : Jean-Marie Refflé

© Région Rhône-Alpes, Inventaire général du patrimoine culturel
reproduction soumise à autorisation du titulaire des droits d'exploitation



Vue d'ensemble depuis le sud-ouest.

IVR82_20014200184X

Auteur de l'illustration : Jean-Marie Refflé

© Région Rhône-Alpes, Inventaire général du patrimoine culturel
reproduction soumise à autorisation du titulaire des droits d'exploitation



Vue d'ensemble de la cheminée de la salle à manger.

IVR82_20014200185X

Auteur de l'illustration : Jean-Marie Refflé

© Région Rhône-Alpes, Inventaire général du patrimoine culturel
reproduction soumise à autorisation du titulaire des droits d'exploitation



Porte d'accès à la cave (vraisemblablement remontée).

IVR82_20014200186X

Auteur de l'illustration : Jean-Marie Refflé

© Région Rhône-Alpes, Inventaire général du patrimoine culturel
reproduction soumise à autorisation du titulaire des droits d'exploitation



Détail d'un des poteaux de la cave.

IVR82_20014200187X

Auteur de l'illustration : Jean-Marie Refflé

© Région Rhône-Alpes, Inventaire général du patrimoine culturel
reproduction soumise à autorisation du titulaire des droits d'exploitation



Vue d'ensemble intérieure du vestibule d'entrée : placard et départ de l'escalier.

IVR82_20014200188X

Auteur de l'illustration : Jean-Marie Refflé

© Région Rhône-Alpes, Inventaire général du patrimoine culturel
reproduction soumise à autorisation du titulaire des droits d'exploitation



Palier du rez-de-chaussée surélevé.

IVR82_20014200189P

Auteur de l'illustration : Jean-Marie Refflé

© Région Rhône-Alpes, Inventaire général du patrimoine culturel
reproduction soumise à autorisation du titulaire des droits d'exploitation



Vue d'ensemble intérieure de la cuisine, depuis le sud.

IVR82_20014200196X

Auteur de l'illustration : Jean-Marie Refflé

© Région Rhône-Alpes, Inventaire général du patrimoine culturel
reproduction soumise à autorisation du titulaire des droits d'exploitation



Cheminée de la cuisine.

IVR82_20014200197X

Auteur de l'illustration : Jean-Marie Refflé

© Région Rhône-Alpes, Inventaire général du patrimoine culturel
reproduction soumise à autorisation du titulaire des droits d'exploitation



Vue d'ensemble intérieure de la chambre 1, depuis le sud.

IVR82_20014200190X

Auteur de l'illustration : Jean-Marie Refflé

© Région Rhône-Alpes, Inventaire général du patrimoine culturel
reproduction soumise à autorisation du titulaire des droits d'exploitation



Plaque de la cheminée de la chambre 1.

IVR82_20014200191X

Auteur de l'illustration : Jean-Marie Refflé

© Région Rhône-Alpes, Inventaire général du patrimoine culturel
reproduction soumise à autorisation du titulaire des droits d'exploitation



Vue d'ensemble intérieure de la chambre 2, depuis le nord.

IVR82_20014200193X

Auteur de l'illustration : Jean-Marie Refflé

© Région Rhône-Alpes, Inventaire général du patrimoine culturel
reproduction soumise à autorisation du titulaire des droits d'exploitation



Chambre 2 : détail des armoiries peintes au dessus de la porte.

IVR82_20014200195XA

Auteur de l'illustration : Jean-Marie Refflé

© Région Rhône-Alpes, Inventaire général du patrimoine culturel
reproduction soumise à autorisation du titulaire des droits d'exploitation



Vue d'ensemble intérieure de la chambre 3, depuis le nord.

IVR82_20014200192X

Auteur de l'illustration : Jean-Marie Refflé

© Région Rhône-Alpes, Inventaire général du patrimoine culturel
reproduction soumise à autorisation du titulaire des droits d'exploitation



Vue d'ensemble du puits, à margelle en pierre, situé dans la cour intérieure de l'auberge.

IVR82_20014200198X

Auteur de l'illustration : Jean-Marie Refflé

© Région Rhône-Alpes, Inventaire général du patrimoine culturel
reproduction soumise à autorisation du titulaire des droits d'exploitation



Vue d'ensemble du colombier situé dans un des angles de la cour de l'auberge.

IVR82_20014200199X

Auteur de l'illustration : Jean-Marie Refflé

© Région Rhône-Alpes, Inventaire général du patrimoine culturel
reproduction soumise à autorisation du titulaire des droits d'exploitation