



Rhône-Alpes, Loire
Saint-Paul-d'Uzore
la Pierre

Demeure, dite château de la Pierre

Références du dossier

Numéro de dossier : IA42003011
Date de l'enquête initiale : 2006
Date(s) de rédaction : 2012
Cadre de l'étude : inventaire topographique
Degré d'étude : repéré
Référence du dossier Monument Historique : PA00117656

Désignation

Dénomination : demeure
Appellation : château
Parties constituantes non étudiées : écurie, jardin

Compléments de localisation

Milieu d'implantation : isolé
Références cadastrales : 1809. A 275, 276 ; 1986, A2, 229

Historique

Selon Louis Bernard (AD Loire), le château aurait existé en 1637. En 1783, Marie-Anne Challaye, propriétaire du château de la Pierre, épouse Joseph Florimond de Bronac de Vazelhes, qui s'établit peu après à Montbrison ; la Pierre reste dans la famille de Vazelhes jusqu'au 21^e siècle et forme le point de départ de "l'épopée foncière" des Vazelhes en Forez (Gerest). Les différentes branches de cette famille ont eu plusieurs lieux de résidence dans la plaine du Forez, mais H. Gerest signale qu'Etienne de Vazelhes (1853 ou 1854-1932), "grande figure de l'aristocratie forézienne", s'installe à la Pierre en 1870 et y effectue de gros travaux d'irrigation, avant de se fixer au château de Grézieux (étudié, IA42003393) dans les années 1880. Les bâtiments semblent dater du 17^e siècle. La partie la plus ancienne de la construction serait le corps central (jour à encadrement à cavet côté ouest), sur lequel auraient été adossés deux corps de bâtiment, au sud (selon L. Bernard) puis au nord (date portée 1666 sur le linteau de la porte, côté est). La grange-étable remonte sans doute également au 17^e siècle (linteaux droits à claveau central à crossettes, pisé à mises fines et joints verticaux), bien que le registre des augmentations cadastrales (AC) signale la démolition d'un bâtiment rural sur cette parcelle en 1864. Le plan d'expropriation pour la construction du canal du Forez dessiné en 1887 (A. SMIF) donne le plan-masse du château, longé à l'ouest par un fossé en eau et pourvu d'une aile en retour au nord, reliée au bâtiment principal par une remise ouverte (emprise déjà dessinée sur le plan cadastral de 1809). Ce fossé, ainsi que le bassin aménagé dans le jardin, la remise, l'aile en retour et les petits bâtiments adossés au mur de clôture à l'est ont disparu. Les ouvertures des étages supérieurs du corps de bâtiment nord, de format rectangulaire horizontal, ont sans doute été remaniées. Le château a été restauré (réfection du crépi et des toitures) en 1978. Les pièces ornées de peintures murales (salon et salle à manger au rez-de-chaussée, grand salon et salles dites A et B du premier étage ont été classées le 19 février 1982.

Période(s) principale(s) : 17^e siècle
Dates : 1666 (porte la date)

Description

Le château comprend un corps de logis composé d'un corps central de trois travées à deux étages et étage de comble, agrandi d'une travée au sud, et d'un corps plus bas (communs ?), de deux travées, avec un sous-sol (accès en façade est) et deux étages carrés. Le corps de communs comprend une cuisine au rez-de-chaussée (cheminée à piédroits, consoles

obliques et linteau en granite, moulurée à tores et congés ; évier avec niches latérales), un séchoir avec une chambre cloisonnée à l'étage. Le corps central est distribué verticalement par un escalier rampe sur rampe dont les deux premières volées sont en pierre, les deux suivantes en bois. Un vestibule longitudinal donne accès à l'escalier et aux pièces d'habitation du rez-de-chaussée, dont une salle à manger au sud puis un salon situé dans l'agrandissement sud. Le 1er étage est composé d'un grand salon, d'un autre salon avec une petite pièce sur l'arrière (pièce "B") dans l'agrandissement sud, et d'une chambre ; la partie nord du vestibule forme un petit cabinet orné de peintures (dit pièce "A"). La grange étable comprend un logement sur cave dans son extrémité est, et une partie cuvage avec un pressoir. Le corps de logis est en pisé enduit (récent) sur un soubassement en moellon de basalte (plus haut sur l'agrandissement sud), avec des encadrements en granite (en bois pour les fenêtres percés après-coup : pour le corps central, fenêtres éclairant les palliers de l'escalier et fenêtre nord du premier étage côté ouest ; fenêtres du premier étage du corps sud ; toutes les fenêtres du 2e étage). Le toit est de forme complexe sur le corps central (pignon perpendiculaire au faîte de toit côté est, long pan côté ouest), à longs pans et croupe sur le corps nord, et en tuile creuse pour ces deux toits ; à longs pans brisés et croupes, en tuile écaillé et tuile creuse sur l'agrandissement sud. La grange-étable est en pisé enduit (enduit récent côté nord, enduits anciens conservés sur les autres faces), avec des encadrements en granite au rez-de-chaussée (travée centrale : portes bâtarde, linteau à claveau central à crossettes), en bois aux niveaux supérieurs ; toit à longs pans en tuile creuse.

Eléments descriptifs

Matériau(x) du gros-oeuvre, mise en oeuvre et revêtement : pisé ; enduit

Matériau(x) de couverture : tuile creuse, tuile en écaillé

Étage(s) ou vaisseau(x) : 2 étages carrés

Type(s) de couverture : toit à longs pans ; toit à longs pans brisés ; croupe

Escaliers : escalier intérieur : escalier tournant à retours, en maçonnerie, en charpente

Décor

Techniques : peinture (étudié), peinture

Représentations : paysage d'architecture ; ornement végétal

Précision sur les représentations :

Peintures du 1er étage : étudiées (IM42002187, IM42002188 et IM42002189). Les peintures du 2e étage, à rapprocher de celles de la pièce "B", imitent les "verdures" (tapisseries à décor de paysage mêlés d'éléments architecturaux, avec parfois des animaux) produites en grand nombre à Aubusson à partir de la fin du 17e siècle. Les motifs représentés ici sont un premier plan d'arbres à branches croisées et petites feuilles sombres, ouvrant sur un arrière-plan d'édifices stylisés (une église, une maison, des villages). Bordure à guirlandes de feuilles et de fleurs.

Statut, intérêt et protection

PART étudiée : pigeonnier

Protections : classé MH, 1982/02/19

Statut de la propriété : propriété privée

Références documentaires

Documents d'archive

- **AD Loire. Série 1111 VT : 236, Saint-Paul-d'Uzore. Dossier de recensement du château de la Pierre,** AD Loire. Série 1111 VT : 236, Saint-Paul-d'Uzore. **Dossier de recensement du château de la Pierre,** établi en 1978 par Louis Bernard.
- **AC Saint-Paul-d'Uzore. Matrice cadastrale des propriétés bâties et non bâties. Augmentations et diminutions.** 1829-1914.

Documents figurés

- **Ministère de l'Agriculture. Ponts et chaussées. Canal du Forez. Branche principale. 6e partie dite** **Ministère de l'Agriculture. Ponts et chaussées. Canal du Forez. Branche principale. 6e partie dite de** **Montverdun. Commune de Saint-Paul-d'Uzore. Expropriation pour cause d'utilité publique. Enquête** **parcellaire. Plan parcellaire sur une longueur de...** / Peniguel (ingénieur ordinaire). 1 dess. : encre et lavis colorés sur calque toilé ; éch. 1:1000 ; h. 62 cm, la. 21 cm x 20 plis. 1887 (A. SMIF, Montbrison. Carton 233.

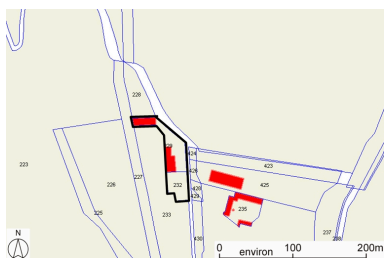
Dossier 4031. Liasse 3. Pièce 2). Annotations : "éch. 0,001 par mètre soit 1/1000e. Dressé par l'ingénieur ordinaire soussigné, à Montbrison le 13 août 1887 ; signé Peniguel". - plan-masse du château de la Pierre.

- **Saint-Paul-d'Uzore. Château de la Pierre. 1er étage. [Plan] / Louis Bernard (dessinateur, recenseur Saint-Paul-d'Uzore. Château de la Pierre. 1er étage. [Plan] / Louis Bernard (dessinateur, recenseur MH). 1 dess : encre sur papier ; éch. 1:100. 1978 (AD Loire. Série 1111 VT : 236, Saint-Paul-d'Uzore).**
- **[Château de la Pierre (Saint-Paul-d'Uzore). Salon du rez-de-chaussée] / Louis Bernard (photographe, recenseur MH). 1 fotogr. pos. : tirage argentique collé dans le dossier de recensement. 1978 (AD Loire. Série 1111 VT : 236, Saint-Paul-d'Uzore).**

Bibliographie

- **GEREST, H. Ainsi coule le sang de la terre. 2005.**
GEREST, Henri. **Ainsi coule le sang de la terre... Les hommes et la terre en Forez - XVIIIe-XXe siècles.** Saint-Etienne : Université de Saint-Etienne, 2005
p. 37, 100-102, 105

Illustrations



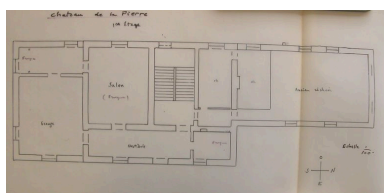
Plan de situation, sur fond de plan cadastral. Section A2, échelle originale 1:2500. Source : Direction générale des Finances Publiques. Cadastre mis à jour en 2010.
Dess. Caroline Guibaud
IVR82_20124203243NUD



Plan de situation, d'après le plan cadastral de 1809, section A, échelle originale 1:5000.
Dess. Caroline Guibaud
IVR82_20124203225NUD



[Plan-masse du château de la Pierre en 1887 ; en rose, le tracé du futur canal du Forez].
Phot. Eric Dessert
IVR82_20084200030NUCA



Saint-Paul-d'Uzore. Château de la Pierre. 1er étage. [Plan].
Dossier de recensement MH.
Dessin. AD Loire. 1111 VT 236
Repro. Caroline Guibaud,
Autr. Louis Bernard
IVR82_20124203234NUCA



[Château de la Pierre (Saint-Paul-d'Uzore). Salon du rez-de-chaussée] Dossier de recensement MH Photographie argentique noir et blanc. AD Loire. 1111 VT 236
Repro. Caroline Guibaud,
Autr. Louis Bernard
IVR82_20124203233NUCAB



Mur de clôture et portail d'entrée, depuis l'est.
Phot. Thierry Monnet
IVR82_20124203137NUCA



Vue générale depuis le sud.
Phot. M. Couderette
IVR82_20094200927NUCAQ



Vue d'ensemble depuis le sud-est.
Phot. M. Couderette
IVR82_20094200929NUCAQ



Vue d'ensemble depuis le nord-est.
Phot. M. Couderette
IVR82_20094200930NUCAQ



Vue d'ensemble depuis le nord-est.
Phot. M. Couderette
IVR82_20094200778NUC



Vue de l'élévation nord,
depuis le nord-est.
Phot. Thierry Monnet
IVR82_20124203135NUCA



Ouvertures de l'aile nord, côté est
(à droite, la porte datée 1666).
Phot. M. Couderette
IVR82_20094200780NUCA



Porte d'entrée du corps central.
Phot. M. Couderette
IVR82_20094200779NUCA



Vue générale depuis le sud-ouest.
Phot. M. Couderette
IVR82_20094200768NUCA



Vue générale depuis le nord-ouest.
Phot. M. Couderette
IVR82_20094200928NUCAQ



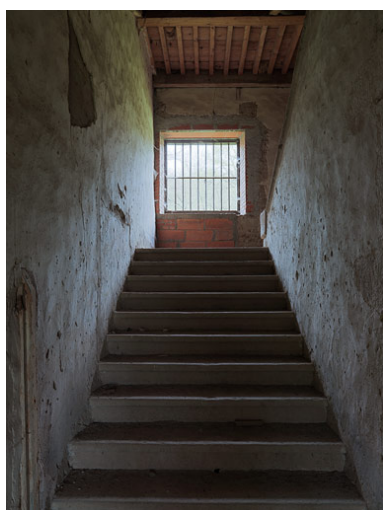
Vue d'ensemble depuis l'ouest.
Phot. M. Couderette
IVR82_20094200772NUCA



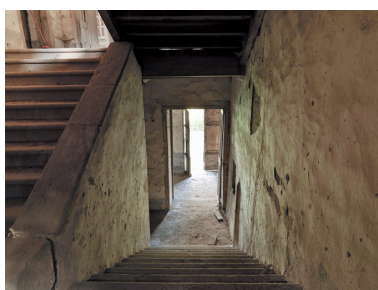
Vue depuis le nord-ouest.
Phot. M. Couderette
IVR82_20094200769NUCA



Vue intérieure du vestibule du
rez-de-chaussée, depuis le nord.
Phot. M. Couderette
IVR82_20094200792NUCA



Vue intérieure de l'escalier,
vers le premier pallier.
Phot. M. Couderette
IVR82_20094200940NUCAQ



Vue intérieure de l'escalier,
depuis le premier pallier.
Phot. M. Couderette
IVR82_20094200764NUCA



Vue intérieure du rez-de-
chaussée : cuisine, cheminée.
Phot. M. Couderette
IVR82_20094200781NUCA



Vue intérieure du rez-de-
chaussée : évier.
Phot. M. Couderette



Vue intérieure du rez-de-
chaussée : salle à manger.
Phot. M. Couderette



Vue intérieure du rez-de-
chaussée : salle à manger.
Phot. M. Couderette

IVR82_20094200939NUCAQ



Vue intérieure du rez-de-chaussée : entrée du salon.
Phot. M. Couderette
IVR82_20094200795NUCA

IVR82_20094200794NUCA



Vue intérieure du rez-de-chaussée : salon.
Phot. M. Couderette
IVR82_20094200942NUCAQ

IVR82_20094200793NUCA



Vue intérieure du rez-de-chaussée : salon.
Phot. M. Couderette
IVR82_20094200941NUCAQ



Vue intérieure de l'escalier, depuis le premier pallier.
Phot. M. Couderette
IVR82_20094200786NUCA



Vue intérieure de l'escalier, depuis le premier pallier.
Phot. M. Couderette
IVR82_20094200787NUCA



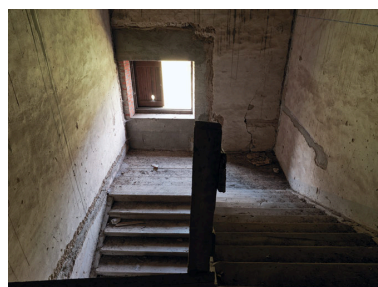
Vue intérieure du 1er étage : pièce A.
Phot. M. Couderette
IVR82_20094200938NUCAQ



Vue intérieure du 1er étage : pièce B.
Phot. M. Couderette



Vue intérieure du 1er étage : grand salon.
Phot. M. Couderette
IVR82_20094200744NUCA



Vue intérieure de l'escalier, depuis le pallier du 2e étage.
Phot. M. Couderette
IVR82_20094200812NUCA

IVR82_20094200937NUCAQ



Vue intérieure de l'escalier,
depuis le pallier du 2e étage.
Phot. M. Couderette
IVR82_20094200810NUCA



Vue intérieure du 2e
étage : agrandissement sud.
Phot. M. Couderette
IVR82_20094200811NUCA



Vue intérieure du 2e
étage : peintures murales.
Phot. M. Couderette
IVR82_20094200808NUCA



Vue intérieure du 2e étage :
détail de peintures murales.
Phot. M. Couderette
IVR82_20094200809NUCA



Vue intérieure du 2e
étage : peintures murales.
Phot. M. Couderette
IVR82_20094200943NUCAQ



Vue intérieure : peinture murale.
Phot. M. Couderette
IVR82_20094200731NUCA



Vue d'ensemble de la
grange-étable, depuis le sud.
Phot. M. Couderette
IVR82_20094200952NUCA



Vue d'ensemble de la grange-
étable, depuis le sud-est.
Phot. Caroline Guibaud
IVR82_20124203136NUCA



Pignon est de la grange-étable.
Phot. Caroline Guibaud
IVR82_20124203131NUCA



Vue de la grange-étable,
depuis le nord-ouest.
Phot. Caroline Guibaud
IVR82_20124203133NUCA



Vue de la grange-
étable, depuis le nord.
Phot. Caroline Guibaud
IVR82_20124203132NUCA



Détail de la grange-
étable : clef de serrage.
Phot. Caroline Guibaud
IVR82_20124203134NUCA

Dossiers liés

Dossiers de synthèse :

Présentation de la commune de Saint-Paul-d'Uzore (IA42001394) Saint-Paul-d'Uzore

Oeuvre(s) contenue(s) :

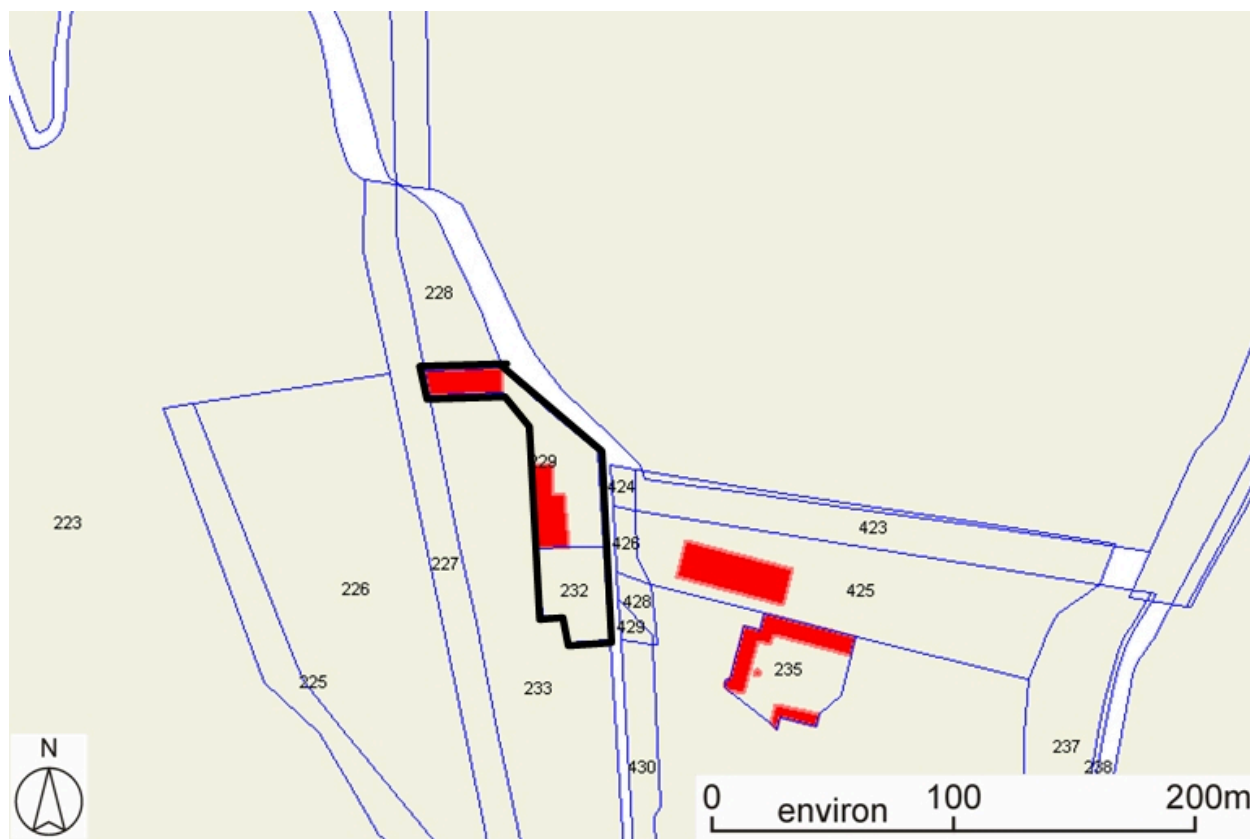
Oeuvre(s) en rapport :

Pigeonnier (IA42003012) Saint-Paul-d'Uzore, la Pierre

Ferme (du château de la Pierre) (IA42003010) Saint-Paul-d'Uzore, la Pierre

Auteur(s) du dossier : Caroline Guibaud, Thierry Monnet

Copyright(s) : © Région Rhône-Alpes, Inventaire général du patrimoine culturel ; © Conseil général de la Loire



Plan de situation, sur fond de plan cadastral. Section A2, échelle originale 1:2500. Source : Direction générale des Finances Publiques. Cadastre mis à jour en 2010.

IVR82_20124203243NUD

Auteur de l'illustration : Caroline Guibaud

Technique de relevé : reprise de fond ;

© Région Rhône-Alpes, Inventaire général du patrimoine culturel ; © Ministère des finances, CIDF, Service du cadastre
reproduction soumise à autorisation du titulaire des droits d'exploitation



Plan de situation, d'après le plan cadastral de 1809, section A, échelle originale 1:5000.

IVR82_20124203225NUD

Auteur de l'illustration : Caroline Guibaud

Technique de relevé : reprise de fond ;

© Région Rhône-Alpes, Inventaire général du patrimoine culturel ; © Ministère des finances, CIDF, Service du cadastre
reproduction soumise à autorisation du titulaire des droits d'exploitation



[Plan-masse du château de la Pierre en 1887 ; en rose, le tracé du futur canal du Forez].

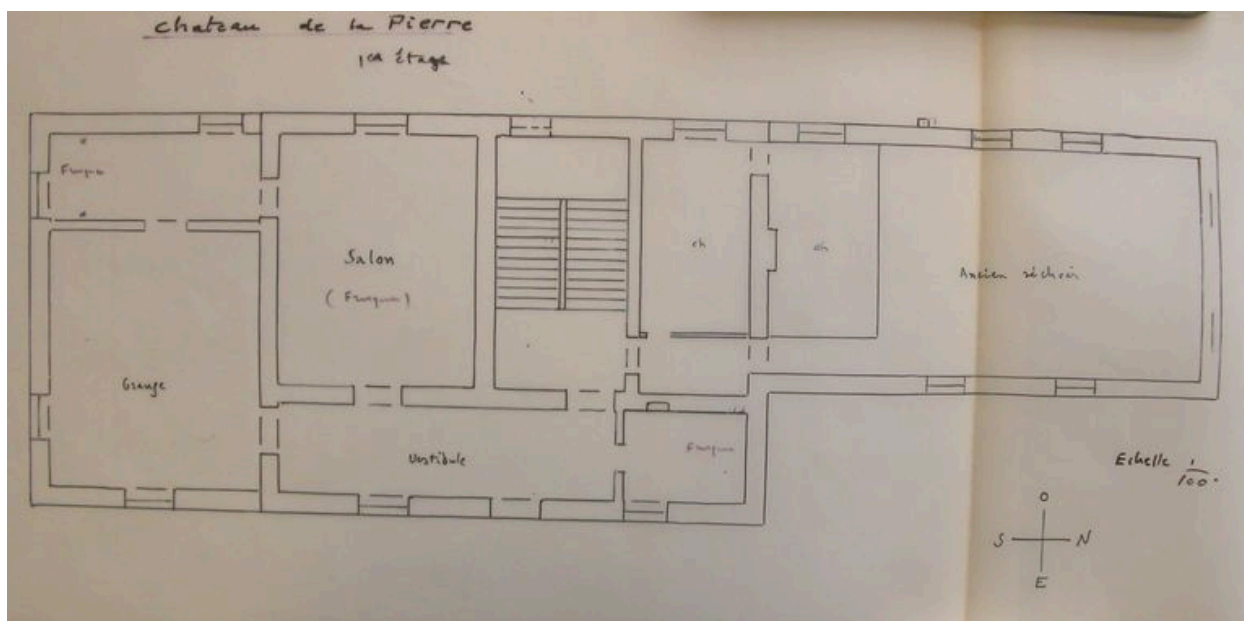
Référence du document reproduit :

- **Ministère de l'Agriculture. Ponts et chaussées. Canal du Forez. Branche principale. 6e partie dite Ministère de l'Agriculture. Ponts et chaussées. Canal du Forez. Branche principale. 6e partie dite de Montverdun. Commune de Saint-Paul-d'Uzore. Expropriation pour cause d'utilité publique. Enquête parcellaire. Plan parcellaire sur une longueur de...** / Peniguel (ingénieur ordinaire). 1 dess. : encre et lavis colorés sur calque toilé ; éch. 1:1000 ; h. 62 cm, la. 21 cm x 20 plis. 1887 (A. SMIF, Montbrison. Carton 233. Dossier 4031. Liasse 3. Pièce 2). Annotations : "éch. 0,001 par mètre soit 1/1000e. Dressé par l'ingénieur ordinaire soussigné, à Montbrison le 13 août 1887 ; signé Peniguel". - plan-masse du château de la Pierre.

IVR82_20084200030NUCA

Auteur de l'illustration : Eric Dessert

© Région Rhône-Alpes, Inventaire général du patrimoine culturel ; © Archives du SMIF, Montbrison
reproduction soumise à autorisation du titulaire des droits d'exploitation



Saint-Paul-d'Uzore. Château de la Pierre. 1er étage. [Plan]. Dossier de recensement MH. Dessin. AD Loire. 1111 VT 236

Référence du document reproduit :

- **Saint-Paul-d'Uzore. Château de la Pierre. 1er étage. [Plan] / Louis Bernard (dessinateur, recenseur Saint-Paul-d'Uzore. Château de la Pierre. 1er étage. [Plan] / Louis Bernard (dessinateur, recenseur MH). 1 dess : encre sur papier ; éch. 1:100. 1978 (AD Loire. Série 1111 VT : 236, Saint-Paul-d'Uzore).**

IVR82_20124203234NUCA

Auteur de l'illustration (reproduction) : Caroline Guibaud

Auteur du document reproduit : Louis Bernard

Date de prise de vue : 2005

© Région Rhône-Alpes, Inventaire général du patrimoine culturel ; © Archives départementales de la Loire
reproduction soumise à autorisation du titulaire des droits d'exploitation



[Château de la Pierre (Saint-Paul-d'Uzore). Salon du rez-de-chaussée]Dossier de recensement MH
Photographie argentique noir et blanc. AD Loire. 1111 VT 236

Référence du document reproduit :

- **[Château de la Pierre (Saint-Paul-d'Uzore). Salon du rez-de-chaussée] / Louis Bernard (photographe, [Château de la Pierre (Saint-Paul-d'Uzore). Salon du rez-de-chaussée] / Louis Bernard (photographe, recenseur MH). 1 fotogr. pos. : tirage argentique collé dans le dossier de recensement. 1978 (AD Loire. Série 1111 VT : 236, Saint-Paul-d'Uzore).**

IVR82_20124203233NUCAB

Auteur de l'illustration (reproduction) : Caroline Guibaud

Auteur du document reproduit : Louis Bernard

Date de prise de vue : 2005

© Région Rhône-Alpes, Inventaire général du patrimoine culturel ; © Archives départementales de la Loire
reproduction soumise à autorisation du titulaire des droits d'exploitation



Mur de clôture et portail d'entrée, depuis l'est.

IVR82_20124203137NUCA

Auteur de l'illustration : Thierry Monnet

Date de prise de vue : 2009

© Région Rhône-Alpes, Inventaire général du patrimoine culturel
reproduction soumise à autorisation du titulaire des droits d'exploitation



Vue générale depuis le sud.

IVR82_20094200927NUCAQ

Auteur de l'illustration : M. Couderette

© Région Rhône-Alpes, Inventaire général du patrimoine culturel
reproduction soumise à autorisation du titulaire des droits d'exploitation



Vue d'ensemble depuis le sud-est.

IVR82_20094200929NUCAQ

Auteur de l'illustration : M. Couderette

© Région Rhône-Alpes, Inventaire général du patrimoine culturel
reproduction soumise à autorisation du titulaire des droits d'exploitation



Vue d'ensemble depuis le nord-est.

IVR82_20094200930NUCAQ

Auteur de l'illustration : M. Couderette

© Région Rhône-Alpes, Inventaire général du patrimoine culturel
reproduction soumise à autorisation du titulaire des droits d'exploitation



Vue d'ensemble depuis le nord-est.

IVR82_20094200778NUC

Auteur de l'illustration : M. Couderette

© Région Rhône-Alpes, Inventaire général du patrimoine culturel
reproduction soumise à autorisation du titulaire des droits d'exploitation



Vue de l'élévation nord, depuis le nord-est.

IVR82_20124203135NUCA

Auteur de l'illustration : Thierry Monnet

Date de prise de vue : 2006

© Région Rhône-Alpes, Inventaire général du patrimoine culturel
reproduction soumise à autorisation du titulaire des droits d'exploitation



Ouvertures de l'aile nord, côté est (à droite, la porte datée 1666).

IVR82_20094200780NUCA

Auteur de l'illustration : M. Couderette

© Région Rhône-Alpes, Inventaire général du patrimoine culturel
reproduction soumise à autorisation du titulaire des droits d'exploitation



Porte d'entrée du corps central.

IVR82_20094200779NUCA

Auteur de l'illustration : M. Couderette

© Région Rhône-Alpes, Inventaire général du patrimoine culturel
reproduction soumise à autorisation du titulaire des droits d'exploitation



Vue générale depuis le sud-ouest.

IVR82_20094200768NUCA

Auteur de l'illustration : M. Couderette

© Région Rhône-Alpes, Inventaire général du patrimoine culturel
reproduction soumise à autorisation du titulaire des droits d'exploitation



Vue générale depuis le nord-ouest.

IVR82_20094200928NUCAQ

Auteur de l'illustration : M. Couderette

© Région Rhône-Alpes, Inventaire général du patrimoine culturel
reproduction soumise à autorisation du titulaire des droits d'exploitation



Vue d'ensemble depuis l'ouest.

IVR82_20094200772NUCA

Auteur de l'illustration : M. Couderette

© Région Rhône-Alpes, Inventaire général du patrimoine culturel
reproduction soumise à autorisation du titulaire des droits d'exploitation



Vue depuis le nord-ouest.

IVR82_20094200769NUCA

Auteur de l'illustration : M. Couderette

© Région Rhône-Alpes, Inventaire général du patrimoine culturel
reproduction soumise à autorisation du titulaire des droits d'exploitation

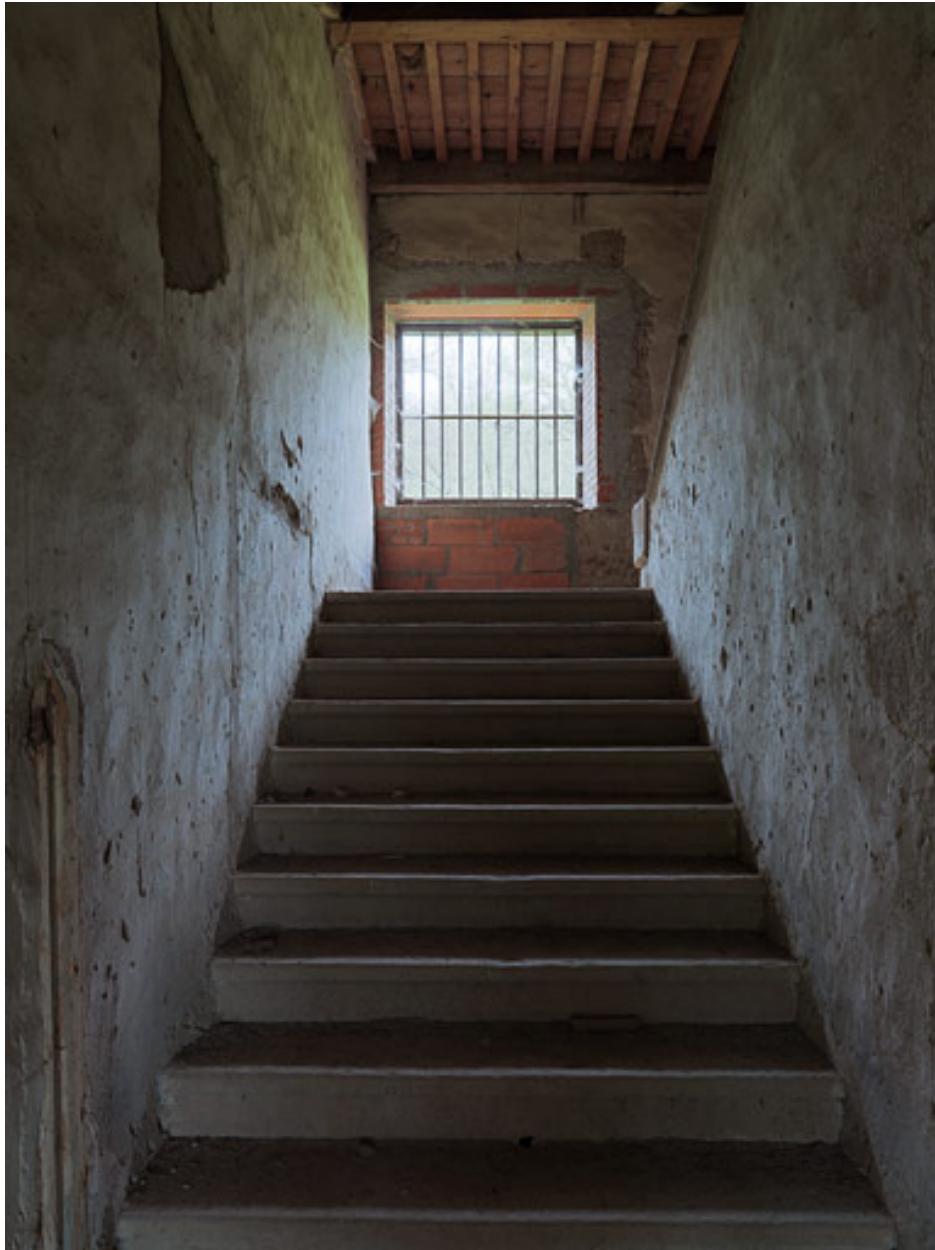


Vue intérieure du vestibule du rez-de-chaussée, depuis le nord.

IVR82_20094200792NUCA

Auteur de l'illustration : M. Couderette

© Région Rhône-Alpes, Inventaire général du patrimoine culturel
reproduction soumise à autorisation du titulaire des droits d'exploitation



Vue intérieure de l'escalier, vers le premier pallier.

IVR82_20094200940NUCAQ

Auteur de l'illustration : M. Couderette

© Région Rhône-Alpes, Inventaire général du patrimoine culturel
reproduction soumise à autorisation du titulaire des droits d'exploitation



Vue intérieure de l'escalier, depuis le premier pallier.

IVR82_20094200764NUCA

Auteur de l'illustration : M. Couderette

© Région Rhône-Alpes, Inventaire général du patrimoine culturel
reproduction soumise à autorisation du titulaire des droits d'exploitation



Vue intérieure du rez-de-chaussée : cuisine, cheminée.

IVR82_20094200781NUCA

Auteur de l'illustration : M. Couderette

© Région Rhône-Alpes, Inventaire général du patrimoine culturel
reproduction soumise à autorisation du titulaire des droits d'exploitation



Vue intérieure du rez-de-chaussée : évier.

IVR82_20094200939NUCAQ

Auteur de l'illustration : M. Couderette

© Région Rhône-Alpes, Inventaire général du patrimoine culturel
reproduction soumise à autorisation du titulaire des droits d'exploitation



Vue intérieure du rez-de-chaussée : salle à manger.

IVR82_20094200794NUCA

Auteur de l'illustration : M. Couderette

© Région Rhône-Alpes, Inventaire général du patrimoine culturel
reproduction soumise à autorisation du titulaire des droits d'exploitation



Vue intérieure du rez-de-chaussée : salle à manger.

IVR82_20094200793NUCA

Auteur de l'illustration : M. Couderette

© Région Rhône-Alpes, Inventaire général du patrimoine culturel
reproduction soumise à autorisation du titulaire des droits d'exploitation



Vue intérieure du rez-de-chaussée : entrée du salon.

IVR82_20094200795NUCA

Auteur de l'illustration : M. Couderette

© Région Rhône-Alpes, Inventaire général du patrimoine culturel
reproduction soumise à autorisation du titulaire des droits d'exploitation



Vue intérieure du rez-de-chaussée : salon.

IVR82_20094200942NUCAQ

Auteur de l'illustration : M. Couderette

© Région Rhône-Alpes, Inventaire général du patrimoine culturel
reproduction soumise à autorisation du titulaire des droits d'exploitation



Vue intérieure du rez-de-chaussée : salon.

IVR82_20094200941NUCAQ

Auteur de l'illustration : M. Couderette

© Région Rhône-Alpes, Inventaire général du patrimoine culturel
reproduction soumise à autorisation du titulaire des droits d'exploitation



Vue intérieure de l'escalier, depuis le premier pallier.

IVR82_20094200786NUCA

Auteur de l'illustration : M. Couderette

© Région Rhône-Alpes, Inventaire général du patrimoine culturel
reproduction soumise à autorisation du titulaire des droits d'exploitation



Vue intérieure de l'escalier, depuis le premier pallier.

IVR82_20094200787NUCA

Auteur de l'illustration : M. Couderette

© Région Rhône-Alpes, Inventaire général du patrimoine culturel
reproduction soumise à autorisation du titulaire des droits d'exploitation



Vue intérieure du 1er étage : pièce A.

IVR82_20094200938NUCAQ

Auteur de l'illustration : M. Couderette

© Région Rhône-Alpes, Inventaire général du patrimoine culturel
reproduction soumise à autorisation du titulaire des droits d'exploitation



Vue intérieure du 1er étage : pièce B.

IVR82_20094200937NUCAQ

Auteur de l'illustration : M. Couderette

© Région Rhône-Alpes, Inventaire général du patrimoine culturel
reproduction soumise à autorisation du titulaire des droits d'exploitation



Vue intérieure du 1er étage : grand salon.

IVR82_20094200744NUCA

Auteur de l'illustration : M. Couderette

© Région Rhône-Alpes, Inventaire général du patrimoine culturel
reproduction soumise à autorisation du titulaire des droits d'exploitation



Vue intérieure de l'escalier, depuis le pallier du 2^e étage.

IVR82_20094200812NUCA

Auteur de l'illustration : M. Couderette

© Région Rhône-Alpes, Inventaire général du patrimoine culturel
reproduction soumise à autorisation du titulaire des droits d'exploitation



Vue intérieure de l'escalier, depuis le pallier du 2e étage.

IVR82_20094200810NUCA

Auteur de l'illustration : M. Couderette

© Région Rhône-Alpes, Inventaire général du patrimoine culturel
reproduction soumise à autorisation du titulaire des droits d'exploitation



Vue intérieure du 2e étage : agrandissement sud.

IVR82_20094200811NUCA

Auteur de l'illustration : M. Couderette

© Région Rhône-Alpes, Inventaire général du patrimoine culturel
reproduction soumise à autorisation du titulaire des droits d'exploitation



Vue intérieure du 2e étage : peintures murales.

IVR82_20094200808NUCA

Auteur de l'illustration : M. Couderette

© Région Rhône-Alpes, Inventaire général du patrimoine culturel
reproduction soumise à autorisation du titulaire des droits d'exploitation



Vue intérieure du 2e étage : détail de peintures murales.

IVR82_20094200809NUCA

Auteur de l'illustration : M. Couderette

© Région Rhône-Alpes, Inventaire général du patrimoine culturel
reproduction soumise à autorisation du titulaire des droits d'exploitation



Vue intérieure du 2e étage : peintures murales.

IVR82_20094200943NUCAQ

Auteur de l'illustration : M. Couderette

© Région Rhône-Alpes, Inventaire général du patrimoine culturel
reproduction soumise à autorisation du titulaire des droits d'exploitation



Vue intérieure : peinture murale.

IVR82_20094200731NUCA

Auteur de l'illustration : M. Couderette

© Région Rhône-Alpes, Inventaire général du patrimoine culturel
reproduction soumise à autorisation du titulaire des droits d'exploitation



Vue d'ensemble de la grange-étable, depuis le sud.

IVR82_20094200952NUCA

Auteur de l'illustration : M. Couderette

© Région Rhône-Alpes, Inventaire général du patrimoine culturel
reproduction soumise à autorisation du titulaire des droits d'exploitation



Vue d'ensemble de la grange-étable, depuis le sud-est.

IVR82_20124203136NUCA

Auteur de l'illustration : Caroline Guibaud

Date de prise de vue : 2006

© Région Rhône-Alpes, Inventaire général du patrimoine culturel
reproduction soumise à autorisation du titulaire des droits d'exploitation



Pignon est de la grange-étable.

IVR82_20124203131NUCA

Auteur de l'illustration : Caroline Guibaud

Date de prise de vue : 2006

© Région Rhône-Alpes, Inventaire général du patrimoine culturel
reproduction soumise à autorisation du titulaire des droits d'exploitation



Vue de la grange-étable, depuis le nord-ouest.

IVR82_20124203133NUCA

Auteur de l'illustration : Caroline Guibaud

Date de prise de vue : 2006

© Région Rhône-Alpes, Inventaire général du patrimoine culturel
reproduction soumise à autorisation du titulaire des droits d'exploitation



Vue de la grange-étable, depuis le nord.

IVR82_20124203132NUCA

Auteur de l'illustration : Caroline Guibaud

Date de prise de vue : 2006

© Région Rhône-Alpes, Inventaire général du patrimoine culturel
reproduction soumise à autorisation du titulaire des droits d'exploitation



Détail de la grange-étable : clef de serrage.

IVR82_20124203134NUCA

Auteur de l'illustration : Caroline Guibaud

Date de prise de vue : 2006

© Région Rhône-Alpes, Inventaire général du patrimoine culturel
reproduction soumise à autorisation du titulaire des droits d'exploitation