



Rhône-Alpes, Savoie  
Aix-les-Bains  
Baie de Mémard  
206 avenue du Grand-Port

## Maison, dite villa Clair

### Références du dossier

Numéro de dossier : IA73002141  
Date de l'enquête initiale : 2013  
Date(s) de rédaction : 2013  
Cadre de l'étude : inventaire topographique Inventaire de la Ville d'Aix-les-Bains  
Degré d'étude : étudié

### Désignation

Dénomination : maison  
Appellation : villa Clair

### Compléments de localisation

Milieu d'implantation : en ville  
Références cadastrales : 1879, A, 804 p. ; 2004, BK, 56

### Historique

Cette maison a été bâtie en 1941 pour Emilie Biedermann, résidant à Marseille, par l'architecte Pierre Ramus.  
Période(s) principale(s) : 2e quart 20e siècle ()  
Dates : 1941 (daté par source)  
Auteur(s) de l'oeuvre : Pierre Ramus (architecte, attribution par source)

### Description

Cette maison prend place au sein d'une grande parcelle aménagée en jardin arboré, séparée de la rue par un muret surmonté d'une grille et longée au sud par l'avenue du Grand-Port et à l'est par le chemin de Mémars. Le portail d'entrée prend la forme d'une baie libre en plein cintre, percée dans un édicule aux soubassements appareillés de pierres, coiffé de deux pans débordants. De plan rectangulaire, le bâtiment compte un sous-sol, un rez-de-chaussée surélevé et un étage de comble. Il est couvert d'un important toit brisé en tuiles plates, percé de fenêtres de lucarnes, de lucarnes en pavillon et de lucarnes pignons en forme de carène. Sur l'élévation principale, la porte d'entrée, les deux baies en plein cintre du rez-de-chaussée, accessibles par un emmarchement formant retour sur la façade orientale, ainsi que la baie en arc surbaissé donnant accès au garage, sont abritées par une grande avancée de toit soutenue par trois colonnes renflées. Sur l'élévation latérale, un bow-window forme balcon pour la baie placée au dessus. Une seconde porte d'entrée, surmontée d'une baie et d'un oculus insérés dans une lucarne pignon, ajourent la façade postérieure. A l'intérieur, un escalier central dessert l'étage de comble.

### Éléments descriptifs

Matériau(x) du gros-oeuvre, mise en oeuvre et revêtement : béton enduit  
Matériau(x) de couverture : tuile plate  
Plan : plan rectangulaire régulier  
Étage(s) ou vaisseau(x) : sous-sol, rez-de-chaussée surélevé, étage de comble  
Couvrements :  
Type(s) de couverture : toit à plusieurs pans brisés  
Escaliers : escalier dans-oeuvre : escalier tournant à retours avec jour

## Décor

Techniques :

## Statut, intérêt et protection

PLU 2007 : étoile creuse (bâti intéressant : démolition soumise à permis de démolir)

Statut de la propriété : propriété d'une personne privée

## Références documentaires

### Documents d'archive

- **AC Aix-les-Bains. 1 0 262, n°1633. 1er mars 1941. Autorisation de bâtir.**  
AC Aix-les-Bains. 1 0 262, n°1633. **Autorisation de bâtir accordée à Melle Biedermann par l'intermédiaire de M. Ramus, architecte, pour construire une maison à usage d'habitation, 1er mars 1941.**  
AC Aix-les-Bains : 1 0 262, n°1633.

### Documents figurés

- **AC Aix-les-Bains. 1 0 262, n°1633. janvier 1941. Plans et élévation. Propriété de Mademoiselle E. Biedermann. Avenue du Grand-Port. Construction d'un cottage. Plan d'ensemble. Plan du sous-sol. Façade est / Ramus Pierre, architecte. Aix-les-Bains, janvier 1941. Ech. 1 : 50 ; 1 : 200. 1 tirage de plan ; 68 x 84, 5 cm. (AC Aix-les-Bains. 1 0 262, n°1633).**  
AC Aix-les-Bains : 1 0 262, n°1633.
- **AC Aix-les-Bains. 1 0 262, n°1633. janvier 1941. Plans, coupe et élévation. Propriété de Mademoiselle E. Biedermann. Avenue du Grand-Port. Construction d'un cottage. Plan du rez-de-chaussée. Plan du 1er étage. Coupe transversale. Façade midi / Ramus Pierre, architecte. Aix-les-Bains, janvier 1941. Ech. 1 : 50. 1 tirage de plan ; 68 x 84, 5 cm. (AC Aix-les-Bains. 1 0 262, n°1633).**  
AC Aix-les-Bains : 1 0 262, n°1633.

## Annexe 1

### ANNEXE 1 Liste des propriétaires

#### ANNEXE 1

#### Liste des propriétaires

1942 : Biedermann Emilie, à Marseille

1960 : Clerc-Renaud Louis

1964 : Jeannot André

### *Données complémentaires*

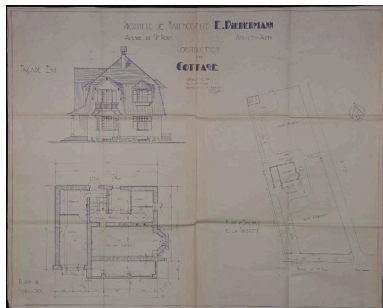
#### F-EBE-Collectifs-Aix-les-Bains

Formulaire de données complémentaires architecture des dossiers collectifs de l'aire d'étude de la ville d'Aix-les-Bains (Immeuble ; Maison ; Hôtel de voyageurs)

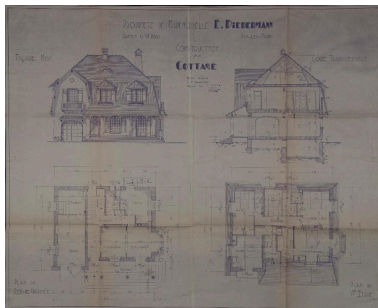
Mitoyen	non
Alignement	Oui
Nombre de corps de bâtiments	1
Type de clôture	muret surmonté d'une grille et haie
Villégiature	Non

Situation de la porte d'entrée	décentrée
Entresol	Non
Balcon	Oui
Balcon filant	Non
Loggia	Non
Balcon-loggia	Non
Décrochement de façade	Oui
Matériaux du gros-oeuvre	béton
Matériaux des encadrements	non visible
Matériaux des garde-corps	ciment
Forme du toit	toit brisé
Liaison mur-toit	avant-toit fermé
Cour	jardin
Puits de lumière	Non
Sas	Non
Loge de concierge	non
Garage	Oui
Décor de façade	aucun
Traitement des angles d'îlots	aucun
Nombre d'escaliers	1
Escalier 1: emplacement	dans-oeuvre
Escalier 1: forme	tournant à retours avec jour
Escalier 1: situation	en revers de façade et central
Escalier 1: 1ère volée décalée	Non
Escalier 1: tour d'escalier	Non
Escalier 2: 1ère volée décalée	Non
Escalier 2: tour d'escalier	Non
Escalier en pendant	Non
Immeuble faisant parti d'un ensemble	Non
Cour commune	Non
Entrée commune	Non
Escalier commun	Non
Façades en rapport	Non
Traboule	Non
Datation principale	2nd quart 20e siècle
Phase	sélectionné

## Illustrations



Plan de situation, plan du sous-sol, élévation latérale  
Repro. Denys Harreau  
IVR82\_20137300547NUCB



Plans, coupe et élévation principale  
Repro. Denys Harreau  
IVR82\_20137300546NUCB



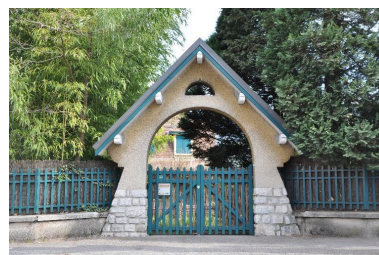
Vue sur le jardin et la façade principale  
Phot. Denys Harreau  
IVR82\_20137300068NUCA



Façade orientale  
Phot. Denys Harreau  
IVR82\_20137300070NUCA



Vue depuis l'arrière  
Phot. Denys Harreau  
IVR82\_20137300072NUCA



Portail d'entrée  
Phot. Denys Harreau  
IVR82\_20137300069NUCA



La toiture et les cheminées  
Phot. Denys Harreau  
IVR82\_20137300071NUCA



Emmarchement et colonne renflée  
Phot. Denys Harreau  
IVR82\_20137300073NUCA

## Dossiers liés

### Dossiers de synthèse :

Généralités (IA73001081) Rhône-Alpes, Savoie, Aix-les-Bains

Maisons (IA73001099) Aix-les-Bains

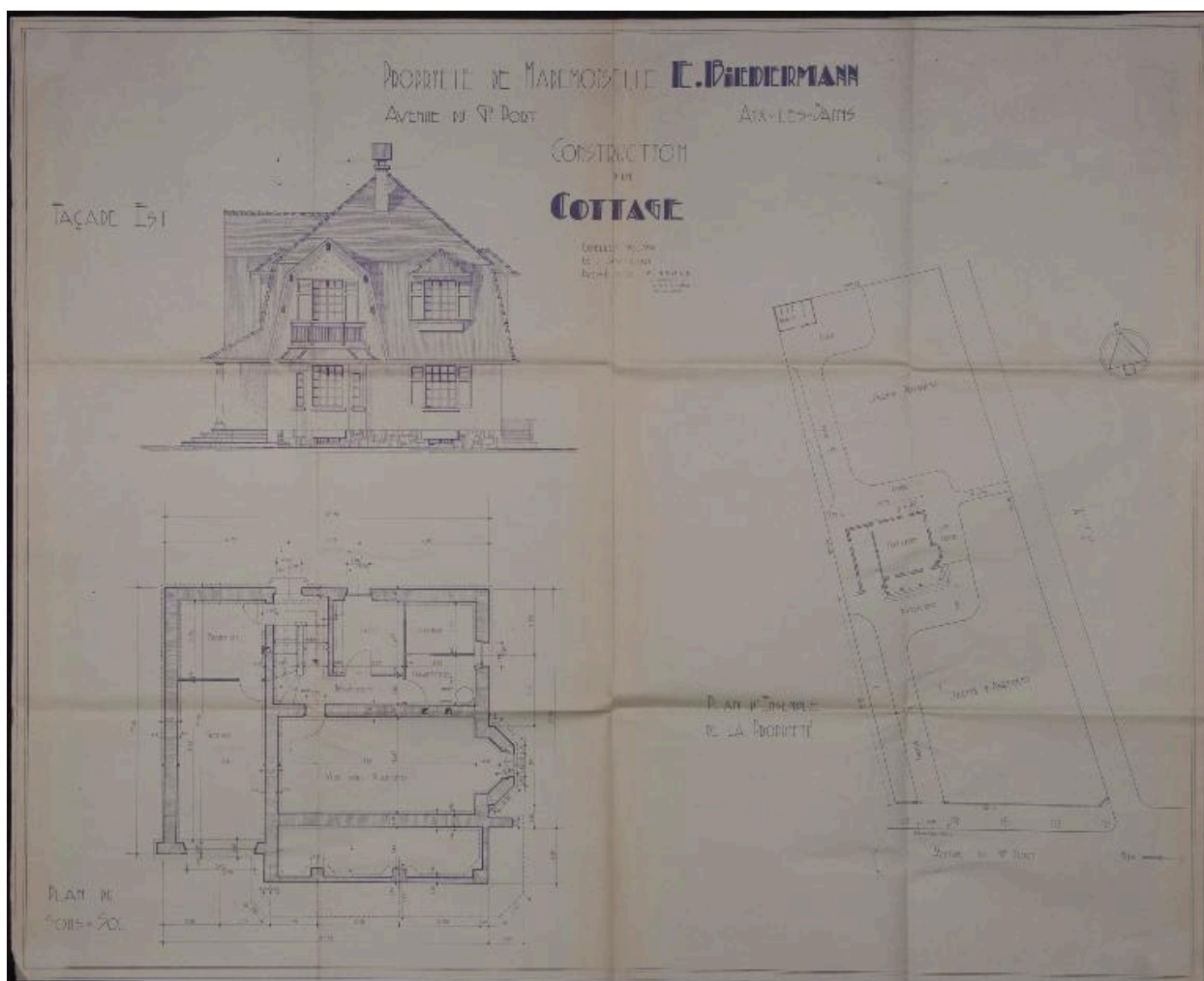
### Oeuvre(s) contenue(s) :

### Oeuvre(s) en rapport :

Avenue dite Route du Lac, puis Boulevard du Lac, puis Avenue du Port-Puer, actuellement Avenue du Grand-Port (IA73001356) Rhône-Alpes, Savoie, Aix-les-Bains,  
Secteur urbain de la baie de Mémard (IA73001416) Aix-les-Bains

Auteur(s) du dossier : Elsa Belle, Philippe Gras

Copyright(s) : © Région Rhône-Alpes, Inventaire général du patrimoine culturel ; © Ville d'Aix-les-Bains



Plan de situation, plan du sous-sol, élévation latérale

Référence du document reproduit :

- **AC Aix-les-Bains. 1 0 262, n°1633. janvier 1941. Plans et élévation. Propriété de Mademoiselle E. Biedermann. Avenue du Grand-Port. Construction d'un cottage. Plan d'ensemble. Plan du sous-sol. Façade est / Ramus Pierre, architecte. Aix-les-Bains, janvier 1941. Ech. 1 : 50 ; 1 : 200. 1 tirage de plan ; 68 x 84, 5 cm. (AC Aix-les-Bains. 1 0 262, n°1633). AC Aix-les-Bains : 1 0 262, n°1633.**

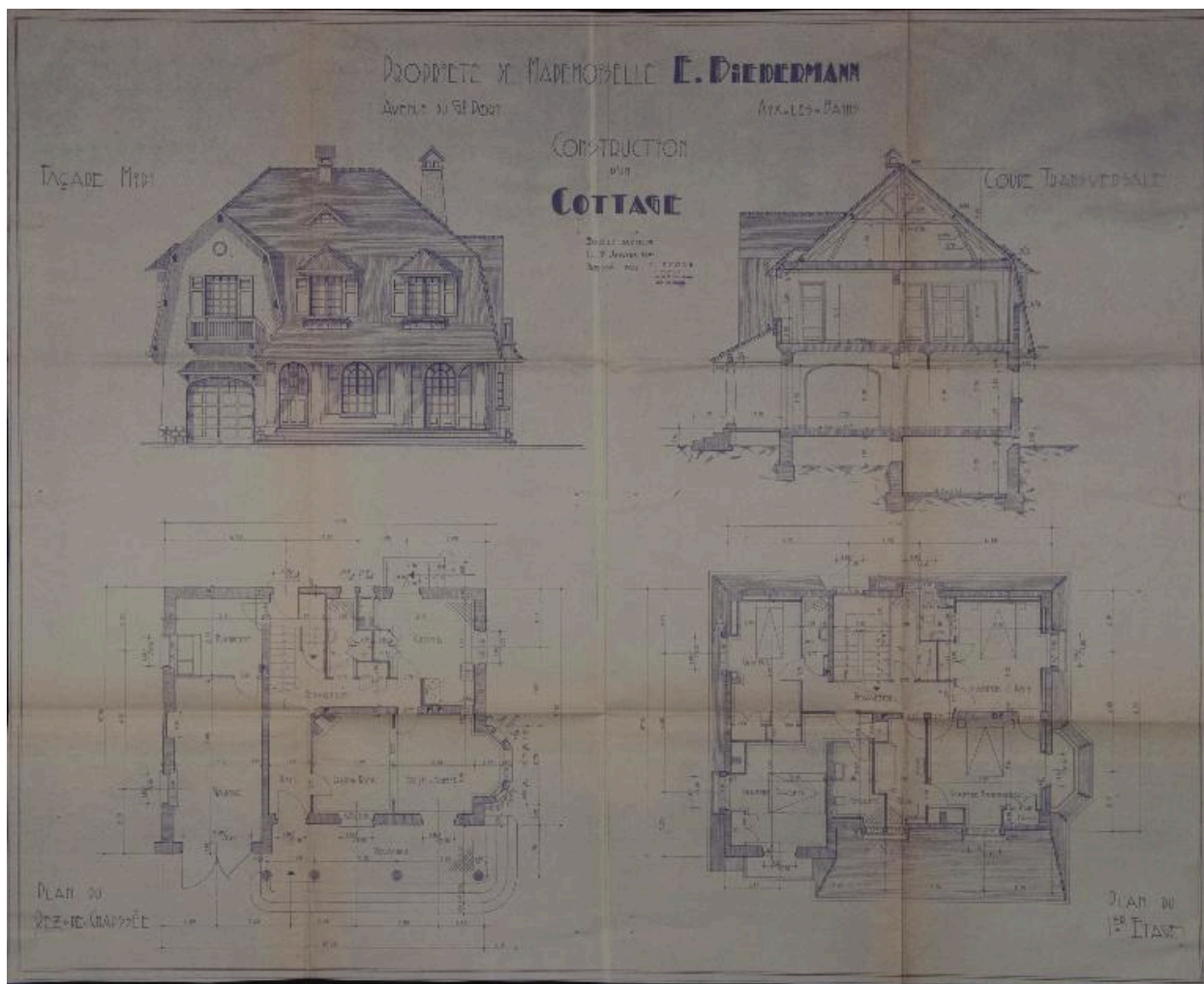
IVR82\_20137300547NUCB

Auteur de l'illustration (reproduction) : Denys Harreau

Date de prise de vue : 2013

© Archives municipales d'Aix-les-Bains

reproduction soumise à autorisation du titulaire des droits d'exploitation



Plans, coupe et élévation principale

Référence du document reproduit :

- **AC Aix-les-Bains. 1 0 262, n°1633. janvier 1941. Plans, coupe et élévation. Propriété de Mademoiselle E. Biedermann. Avenue du Grand-Port. Construction d'un cottage. Plan du rez-de-chaussée. Plan du 1er étage. Coupe transversale. Façade midi / Ramus Pierre, architecte. Aix-les-Bains, janvier 1941. Ech. 1 : 50. 1 tirage de plan ; 68 x 84, 5 cm. (AC Aix-les-Bains. 1 0 262, n°1633). AC Aix-les-Bains : 1 0 262, n°1633.**

IVR82\_20137300546NUCB

Auteur de l'illustration (reproduction) : Denys Harreau

Date de prise de vue : 2013

© Archives municipales d'Aix-les-Bains

reproduction soumise à autorisation du titulaire des droits d'exploitation



Vue sur le jardin et la façade principale

IVR82\_20137300068NUCA

Auteur de l'illustration : Denys Harreau

Date de prise de vue : 2013

© Région Rhône-Alpes, Inventaire général du patrimoine culturel ; © Ville d'Aix-les-Bains  
reproduction soumise à autorisation du titulaire des droits d'exploitation





Façade orientale

IVR82\_20137300070NUCA

Auteur de l'illustration : Denys Harreau

Date de prise de vue : 2013

© Région Rhône-Alpes, Inventaire général du patrimoine culturel ; © Ville d'Aix-les-Bains  
reproduction soumise à autorisation du titulaire des droits d'exploitation



Vue depuis l'arrière

IVR82\_20137300072NUCA

Auteur de l'illustration : Denys Harreau

Date de prise de vue : 2013

© Région Rhône-Alpes, Inventaire général du patrimoine culturel ; © Ville d'Aix-les-Bains  
reproduction soumise à autorisation du titulaire des droits d'exploitation



Portail d'entrée

IVR82\_20137300069NUCA

Auteur de l'illustration : Denys Harreau

Date de prise de vue : 2013

© Région Rhône-Alpes, Inventaire général du patrimoine culturel ; © Ville d'Aix-les-Bains  
reproduction soumise à autorisation du titulaire des droits d'exploitation



La toiture et les cheminées

IVR82\_20137300071NUCA

Auteur de l'illustration : Denys Harreau

Date de prise de vue : 2013

© Région Rhône-Alpes, Inventaire général du patrimoine culturel ; © Ville d'Aix-les-Bains  
reproduction soumise à autorisation du titulaire des droits d'exploitation



Emmarchement et colonne renflée

IVR82\_20137300073NUCA

Auteur de l'illustration : Denys Harreau

Date de prise de vue : 2013

© Région Rhône-Alpes, Inventaire général du patrimoine culturel ; © Ville d'Aix-les-Bains  
reproduction soumise à autorisation du titulaire des droits d'exploitation