

Rhône-Alpes, Ain  
Fareins  
Grelonges  
780 lotissement de Grelonges

## Croix de chemin : croix de Grelonges (vestiges)

### Références du dossier

Numéro de dossier : IA01000711  
Date de l'enquête initiale : 2020  
Date(s) de rédaction : 2021  
Cadre de l'étude : inventaire topographique Pays d'art et d'histoire de Trévoux Dombes Saône Vallée  
Degré d'étude : étudié

### Désignation

Dénomination : croix de chemin

### Compléments de localisation

Milieu d'implantation : en écart  
Références cadastrales : 2017, AA, 58 ; 1933, A1, 27

### Historique

La croix de Grelonges marque la croisée des chemins vers Fléchères et le gué de Grelonges ; elle est aménagée autour de 1850 par le général de Bernis (1814-1898). Le fût et la croix ont disparu après 2000.

Période(s) principale(s) : milieu 19e siècle ()

### Description

De la croix de Grelonges ne subsiste que la table, faite de quatre pierres de calcaire blanc posées sur champ et recevant une inscription sur leur face externe.

### Éléments descriptifs

Matériau(x) du gros-oeuvre, mise en oeuvre et revêtement : calcaire

### Typologies et état de conservation

État de conservation : vestiges

### Décor

Précision sur les représentations :

Inscriptions, face ouest : VOUS / MOURREZ ; face sud : P.Y.B. ; face est : JE CROIS [A] LA RESURREC/TION DE / LA / CHAIR ; face nord : L. B.

### Statut, intérêt et protection

Statut de la propriété : propriété de la commune

## Références documentaires

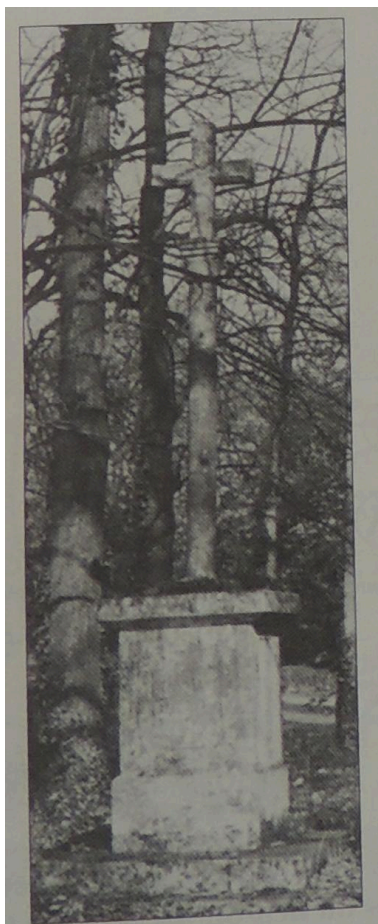
### Bibliographie

- **Richesses touristiques et archéologiques du canton de Saint-Trivier-sur-Moignans. 2000.**  
BERTHET, Jacques, RENOUX, Carine. **Richesses touristiques et archéologiques du canton de Saint-Trivier-sur-Moignans.** Bourg-en-Bresse, 2000.  
p. 108
- **Croix de chemins au pays de Dombes. 1999**  
ROLLAND, Madeleine, CROZIER, Thérèse. **Croix de chemins au pays de Dombes.** 1999.  
p. 353, n° 157E

### Illustrations



État vers 2000.  
Repro. Elisabeth Dandel,  
Autr. Henri Barthoux  
IVR84\_20200100476NUCB



État en 1999 (tiré de :  
Croix de chemin en pays  
de Dombes, n° 157 E).  
Autr. Madeleine Rolland,  
Repro. Elisabeth Dandel  
IVR84\_20200100477NUCB



Vestiges conservés :  
faces nord et est du socle.  
Phot. Elisabeth Dandel  
IVR84\_20200100478NUCA



Vestiges conservés :  
face sud du socle.

Phot. Elisabeth Dandel  
IVR84\_20200100479NUCA

## Dossiers liés

### Dossiers de synthèse :

Présentation de la commune de Fareins (IA01000700) Rhône-Alpes, Ain, Fareins

### Oeuvre(s) contenue(s) :

Auteur(s) du dossier : Elisabeth Dandel

Copyright(s) : © Région Auvergne-Rhône-Alpes, Inventaire général du patrimoine culturel ; © Communauté de communes Dombes Saône Vallée



État vers 2000.

Référence du document reproduit :

- **AD de l'Ain. 154 J. Fonds Henri Barthoux (églises de la Dombes)**  
AD de l'Ain. 154 J. **Fonds Henri Barthoux** (églises de la Dombes).  
AD Ain : 154 J

IVR84\_20200100476NUCB

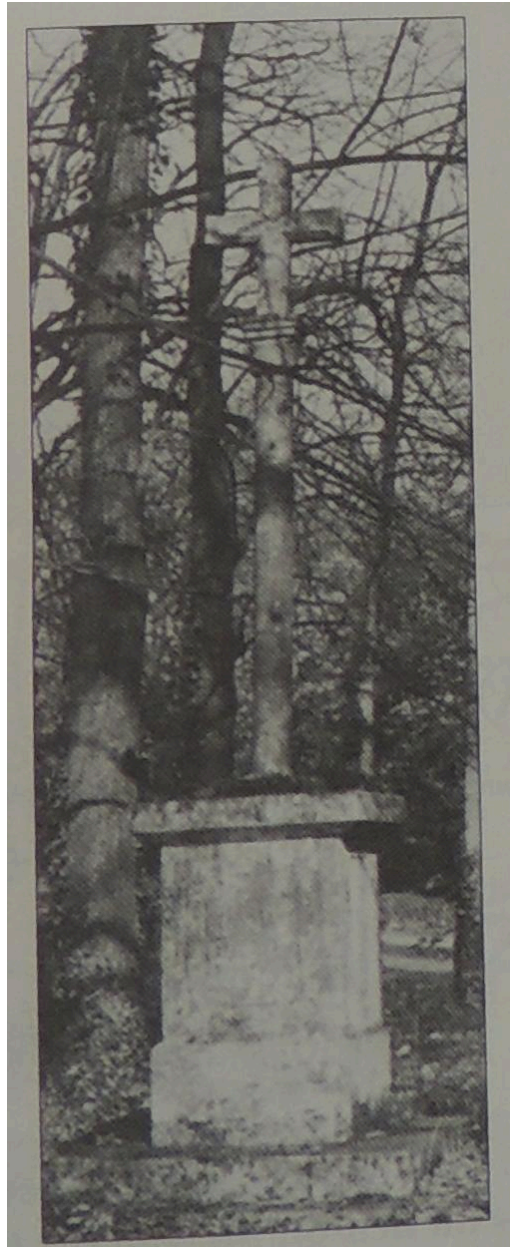
Auteur de l'illustration (reproduction) : Elisabeth Dandel

Auteur du document reproduit : Henri Barthoux

Date de prise de vue : 2020

© Archives départementales de l'Ain

reproduction soumise à autorisation du titulaire des droits d'exploitation



État en 1999 (tiré de : Croix de chemin en pays de Dombes, n° 157 E).

Référence du document reproduit :

- **Croix de chemins au pays de Dombes. 1999**  
ROLLAND, Madeleine, CROZIER, Thérèse. **Croix de chemins au pays de Dombes. 1999.**

IVR84\_20200100477NUCB

Auteur de l'illustration (reproduction) : Elisabeth Dandel

Auteur du document reproduit : Madeleine Rolland

Date de prise de vue : 2020

© Communauté de communes Dombes Saône Vallée

reproduction soumise à autorisation du titulaire des droits d'exploitation



Vestiges conservés : faces nord et est du socle.

IVR84\_20200100478NUCA

Auteur de l'illustration : Elisabeth Dandel

Date de prise de vue : 2020

© Communauté de communes Dombes Saône Vallée

reproduction soumise à autorisation du titulaire des droits d'exploitation



Vestiges conservés : face sud du socle.

IVR84\_20200100479NUCA

Auteur de l'illustration : Elisabeth Dandel

Date de prise de vue : 2020

© Communauté de communes Dombes Saône Vallée

reproduction soumise à autorisation du titulaire des droits d'exploitation