



Lyon 2e
Jacobins
13 rue du Port-du-Temple

Immeuble

Références du dossier

Numéro de dossier : IA69006388
Date de l'enquête initiale : 2007
Date(s) de rédaction : 2007
Cadre de l'étude : inventaire topographique Inventaire de la Ville de Lyon
Degré d'étude : étudié

Désignation

Dénomination : immeuble
Parties constituantes non étudiées : boutique, cour

Compléments de localisation

Milieu d'implantation : en ville
Références cadastrales : 1999, AI, 13 ; 1831, H, 106

Historique

L'immeuble est construit en 1682 par Jean Benoît, chirurgien, qui obtient de le surélever le 15 mars 1685. Le rôle de la contribution des patentes pour 1814 recense Caillot dit Galland, cabaretier.

Période(s) principale(s) : 4e quart 17e siècle ()
Période(s) secondaire(s) : 4e quart 17e siècle ()
Dates : 1682 (daté par travaux historiques), 1685 (daté par travaux historiques)

Description

Les arcades du rez-de-chaussée sont en calcaire sinémurien du Mont d'Or. Il s'agit d'un faciès dépourvu de coquilles de gryphées, à grain fin et bicolore, très bien bouchardé. Vestiges de lambris dans l'allée.

Éléments descriptifs

Matériau(x) du gros-oeuvre, mise en oeuvre et revêtement : calcaire enduit partiel
Étage(s) ou vaisseau(x) : 4 étages carrés
Élévations extérieures : élévation à travées
Escaliers : escalier hors-oeuvre : escalier en vis, cage ouverte, en maçonnerie

Typologies et état de conservation

Typologies : immeuble à un corps de bâtiment

Statut, intérêt et protection

En 2008, la boutique est occupée par le club privé *La Tulipe d'Or*.
Statut de la propriété : propriété privée

Références documentaires

Documents d'archive

- **AC Lyon. 0310 WP 750. Matrices de rôle de la contribution des patentes pour 1814. Division du Midi**
AC Lyon. 0310 WP 750. **Matrices de rôle de la contribution des patentes pour 1814. Division du Midi**
p. 86
AC Lyon : 0310WP750.
- **AC Lyon. 37 II. Fonds Joseph Pointet. XXe siècle**
AC Lyon. 37 II. *Fonds Joseph Pointet. XX^e siècle*
Feuille 48, volume 15/2, p. 4212-4213
AC Lyon : 37 II

Documents audio

- **ROUSSELLE, B. SAVAY-GUERRAZ, H. TRITENNE, D. Étude géo-patrimoniale du secteur des Jacobins. 2017 - 2018**
ROUSSELLE, Bruno. SAVAY-GUERRAZ, Hugues. TRITENNE, Dominique. *Étude géo-patrimoniale du secteur des Jacobins. 2017 - 2018*

Illustrations



Vue générale
Phot. Véronique Belle
IVR82_20086901278NUCA



Le rez-de-chaussée
Phot. Véronique Belle
IVR82_20086901285NUCA



Vue en plongée de la cour
Phot. Véronique Belle
IVR82_20086901281NUCA



La cage d'escalier depuis celle
du 11 rue du Port-du-Temple
Phot. Véronique Belle
IVR82_20086901286NUCA



Elévations sur cour depuis
l'escalier de l'immeuble sis 8
rue de l'Ancienne-Préfecture
Phot. Véronique Belle
IVR82_20076901203NUCA



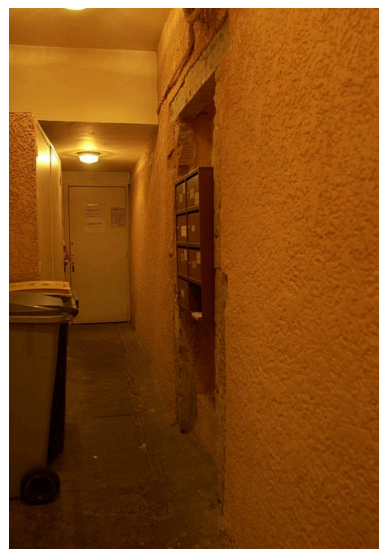
Elévations postérieures depuis
l'escalier de l'immeuble sis 8
rue de l'Ancienne-Préfecture
Phot. Véronique Belle
IVR82_20076901202NUCA



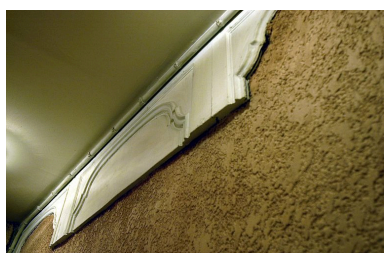
A droite, toiture depuis
l'escalier de l'immeuble sis 8
rue de l'Ancienne-Préfecture
Phot. Véronique Belle
IVR82_20076901188NUCA



Elévation nord de la cage
d'escalier depuis le 8 rue
de l'Ancienne-Préfecture
Phot. Véronique Belle
IVR82_20076901204NUCA



L'allée
Phot. Véronique Belle
IVR82_20086901287NUCA



L'allée : vestiges de lambris
Phot. Véronique Belle
IVR82_20086901288NUCA

Dossiers liés

Dossiers de synthèse :

Immeubles du secteur des Jacobins (IA69007823) Rhône-Alpes, Rhône, Lyon 2e,

Oeuvre(s) contenue(s) :

Auteur(s) du dossier : Véronique Belle

Copyright(s) : © Région Rhône-Alpes, Inventaire général du patrimoine culturel ; © Ville de Lyon



Vue générale

IVR82_20086901278NUCA

Auteur de l'illustration : Véronique Belle

© Région Rhône-Alpes, Inventaire général du patrimoine culturel ; © Ville de Lyon
reproduction soumise à autorisation du titulaire des droits d'exploitation

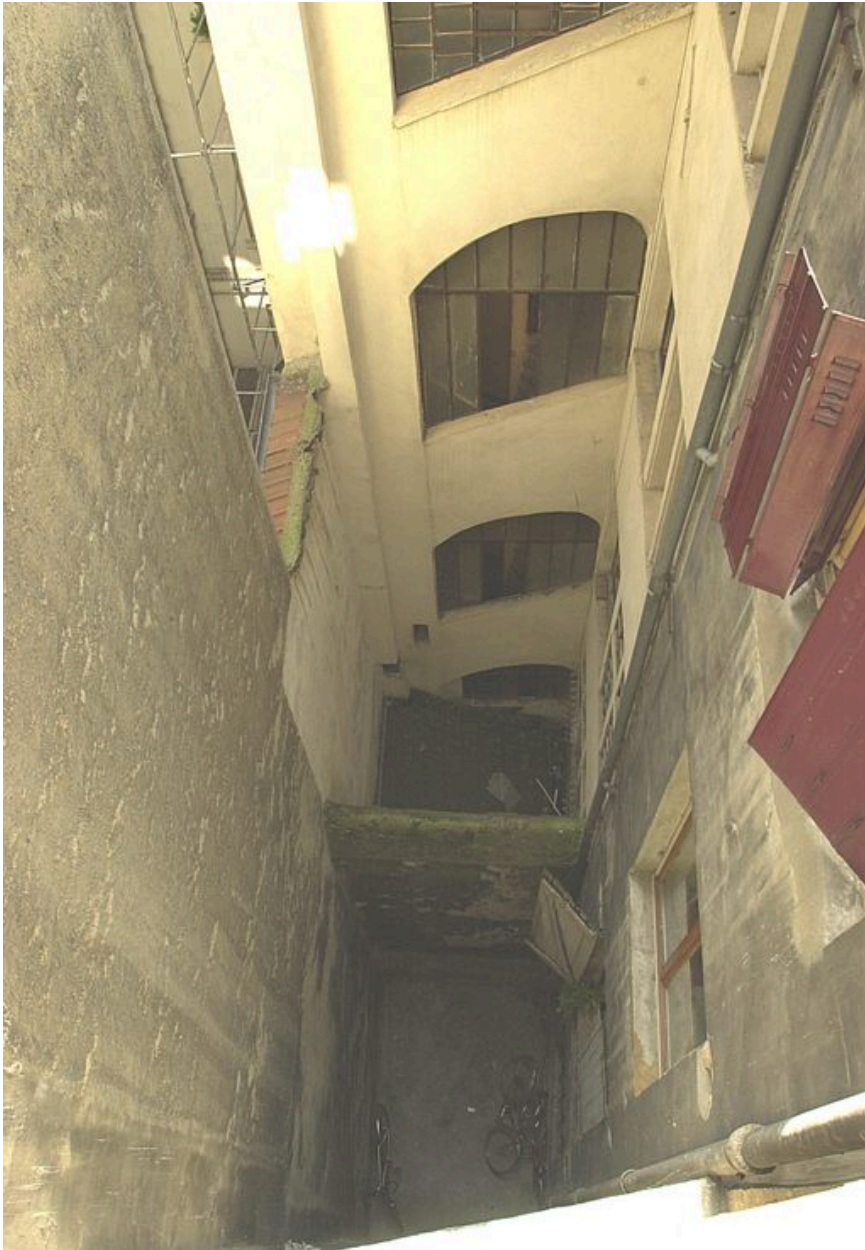


Le rez-de-chaussée

IVR82_20086901285NUCA

Auteur de l'illustration : Véronique Belle

© Région Rhône-Alpes, Inventaire général du patrimoine culturel ; © Ville de Lyon
reproduction soumise à autorisation du titulaire des droits d'exploitation



Vue en plongée de la cour

IVR82_20086901281NUCA

Auteur de l'illustration : Véronique Belle

© Région Rhône-Alpes, Inventaire général du patrimoine culturel ; © Ville de Lyon
reproduction soumise à autorisation du titulaire des droits d'exploitation



La cage d'escalier depuis celle du 11 rue du Port-du-Temple

IVR82_20086901286NUCA

Auteur de l'illustration : Véronique Belle

© Région Rhône-Alpes, Inventaire général du patrimoine culturel ; © Ville de Lyon
reproduction soumise à autorisation du titulaire des droits d'exploitation



Elévations sur cour depuis l'escalier de l'immeuble sis 8 rue de l'Ancienne-Préfecture

IVR82_20076901203NUCA

Auteur de l'illustration : Véronique Belle

© Région Rhône-Alpes, Inventaire général du patrimoine culturel ; © Ville de Lyon
reproduction soumise à autorisation du titulaire des droits d'exploitation



Elévations postérieures depuis l'escalier de l'immeuble sis 8 rue de l'Ancienne-Préfecture

IVR82_20076901202NUCA

Auteur de l'illustration : Véronique Belle

© Région Rhône-Alpes, Inventaire général du patrimoine culturel ; © Ville de Lyon
reproduction soumise à autorisation du titulaire des droits d'exploitation



A droite, toiture depuis l'escalier de l'immeuble sis 8 rue de l'Ancienne-Préfecture

IVR82_20076901188NUCA

Auteur de l'illustration : Véronique Belle

© Région Rhône-Alpes, Inventaire général du patrimoine culturel ; © Ville de Lyon
reproduction soumise à autorisation du titulaire des droits d'exploitation



Elévation nord de la cage d'escalier depuis le 8 rue de l'Ancienne-Préfecture

IVR82_20076901204NUCA

Auteur de l'illustration : Véronique Belle

© Région Rhône-Alpes, Inventaire général du patrimoine culturel ; © Ville de Lyon
reproduction soumise à autorisation du titulaire des droits d'exploitation



L'allée

IVR82_20086901287NUCA

Auteur de l'illustration : Véronique Belle

© Région Rhône-Alpes, Inventaire général du patrimoine culturel ; © Ville de Lyon
reproduction soumise à autorisation du titulaire des droits d'exploitation



L'allée : vestiges de lambris

IVR82_20086901288NUCA

Auteur de l'illustration : Véronique Belle

© Région Rhône-Alpes, Inventaire général du patrimoine culturel ; © Ville de Lyon
reproduction soumise à autorisation du titulaire des droits d'exploitation