

Lyon 2e
Confluent
190 cours Charlemagne

Boucherie André

Références du dossier

Numéro de dossier : IA69000449
Date de l'enquête initiale : 2001
Date(s) de rédaction : 2001
Cadre de l'étude : inventaire topographique Inventaire de la Ville de Lyon
Degré d'étude : repéré

Désignation

Dénomination : boucherie
Appellation : André
Parties constituantes non étudiées : parc de stationnement, transformateur

Compléments de localisation

Milieu d'implantation : en ville
Références cadastrales : 1999, BH, 6

Historique

Période(s) principale(s) : 3e quart 20e siècle

Description

La SNCF dispose d'un transformateur dans les sous-sol du magasin.

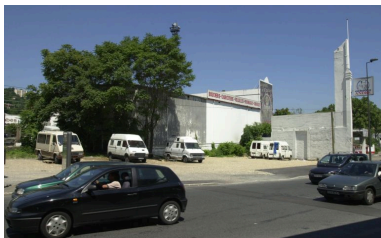
Éléments descriptifs

Matériau(x) du gros-oeuvre, mise en oeuvre et revêtement : béton

Statut, intérêt et protection

Statut de la propriété : propriété privée

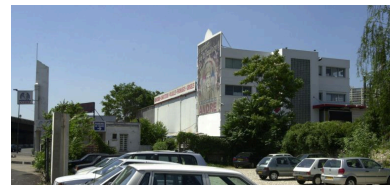
Illustrations



Vue d'ensemble depuis le sud-est
Phot. François Blanchetière
IVR82_20016901879NUCA



Vue d'ensemble depuis l'est
Phot. François Blanchetière
IVR82_20016901882NUCA



Elévation nord
Phot. François Blanchetière
IVR82_20016901881NUCA



Elévation postérieure
depuis la voie ferrée
Phot. Eric Dessert
IVR82_20026903547V

Dossiers liés

Oeuvre(s) contenue(s) :

Oeuvre(s) en rapport :

Avenue dite cours Charlemagne (IA69000429) Rhône-Alpes, Rhône, Lyon 2e, Confluent, cours Charlemagne

Auteur(s) du dossier : Maryannick Chalabi, François Blanchetière

Copyright(s) : © Région Rhône-Alpes, Inventaire général du patrimoine culturel ; © Ville de Lyon



Vue d'ensemble depuis le sud-est

IVR82_20016901879NUCA

Auteur de l'illustration : François Blanchetière

© Région Rhône-Alpes, Inventaire général du patrimoine culturel ; © Ville de Lyon
reproduction soumise à autorisation du titulaire des droits d'exploitation



Vue d'ensemble depuis l'est

IVR82_20016901882NUCA

Auteur de l'illustration : François Blanchetière

© Région Rhône-Alpes, Inventaire général du patrimoine culturel ; © Ville de Lyon
reproduction soumise à autorisation du titulaire des droits d'exploitation



Elévation nord

IVR82_20016901881NUCA

Auteur de l'illustration : François Blanchetière

© Région Rhône-Alpes, Inventaire général du patrimoine culturel ; © Ville de Lyon
reproduction soumise à autorisation du titulaire des droits d'exploitation



Elévation postérieure depuis la voie ferrée

IVR82_20026903547V

Auteur de l'illustration : Eric Dessert

© Région Rhône-Alpes, Inventaire général du patrimoine culturel ; © Ville de Lyon
reproduction soumise à autorisation du titulaire des droits d'exploitation