



Auvergne-Rhône-Alpes, Rhône  
Lyon 7e Arrondissement  
Gerland  
9, 11 rue Mathieu-Varille

## **Société La Boyauderie Lyonnaise actuellement établissement de bienfaisance Habitat et Humanisme Rhône**

### **Références du dossier**

Numéro de dossier : IA69001197  
Date de l'enquête initiale : 2007  
Date(s) de rédaction : 2007, 2014  
Cadre de l'étude : enquête thématique régionale Patrimoine industriel  
Degré d'étude : recensé

### **Désignation**

Dénomination : usine de produits agro-alimentaires  
Parties constituantes non étudiées : entrepôt industriel

### **Compléments de localisation**

Milieu d'implantation : en ville  
Références cadastrales : 1999, BY, 101

### **Historique**

Ancienne société La Boyauderie Lyonnaise actuellement établissement de bienfaisance Habitat et Humanisme Rhône (siège social). Sur le plan général de la ville de Lyon, secteur 342, le nom de la Société La Boyauderie Lyonnaise apparaît sur le plan de 1936. Au départ la rue s'appelle Jean Vallier et n'est pas encore prolongée, la rue du Rhône changera d'emplacement à partir des années 1960 avec la création de la rue Mathieu Varille. Cette société apparaît encore en 1980. Habitat Humanisme est créée dans les années 1980.

En 2014, un projet de création d'une résidence de neuf logements collectifs sur le site d'Habitat et Humanisme Rhône est réalisé par Réalisation par l'Agence Ollivier Architectes (AOA) Aubagne, à partir de 9 containers maritimes recyclés de type 40 pieds High Cube (L : 12m x 1,2 ; 4mxh2,9m) permettant ainsi de réduire l'impact environnemental et le coût de la construction..

Ce bâtiment répond ainsi à une offre en logement temporaire alternative à de l'habitat traditionnel. Il s'agit d'une installation provisoire qui peut être itinérante. Ces 9 logements sont destinés à accueillir des personnes défavorisées en situation temporaire avec une durée d'accueil de 18 mois pour permettre un renouvellement en permanence de l'offre.

Une première installation provisoire (bungalows) avait été installée en 2012.

La rue Varille a été ouverte en impasse vers 1930 à partir de la place. Elle a été prolongée dans les années 1960. C'est à cette époque qu'on lui a donné son nom.

Période(s) principale(s) : 2e quart 20e siècle, 1er quart 21e siècle

Dates : 2014 (daté par source)

Auteur(s) de l'oeuvre : Agence Ollivier Architectes (AOA) Ollivier (architecte, attribution par source)

### **Description**

Le site se compose de plusieurs bâtiments : un en alignement sur la rue Varille (administration ?) et trois grand entrepôt-atelier au nord de l'emprise.

En 2014, un projet de création d'une résidence de neuf logements collectifs sur ce site d'Habitat et Humanisme Rhône réalisée à partir de 9 containers maritimes recyclés de type 40 pieds High Cube (L : 12m x 1,2 ; 4mxh2,9m) permettant ainsi

de réduire l'impact environnemental et le coût de la construction.. Le bâtiment est conçu comme un système modulaire, entièrement démontable, transportable et réutilisable. Ces 9 logements (3 T3 et 6 T1). Les accès au logements s'effectuent par des escaliers et des coursives extérieures. Les logements sont répartis sur 3 niveaux (rdch+2 étages) selon une répartition similaire à chaque niveau (1T3 et 2T1) les surfaces de planchers par appartement sont : T3 = 53m<sup>2</sup>, T1 = 25m<sup>2</sup> : total : 309m<sup>2</sup>.

Réalisation par Agence Ollivier Architectes (AOA) Aubagne

En première installation provisoire (bungalows) avait été installée en 2012.

### Eléments descriptifs

Matériau(x) du gros-oeuvre, mise en oeuvre et revêtement : béton de mâchefer, pan de métal

### Typologies et état de conservation

État de conservation : bon état

### Statut, intérêt et protection

Zone URM dite zone péri-centrale en tissu mixte : il s'agit d'une zone située dans la périphérie immédiate de la zone centrale et donc le tissu est peu ordonné et caractérisé par l'hétérogénéité des fonctions, des volumes et des architectures. Le PLU doit permettre la restructuration progressive de ces quartiers péri-centraux dans le respect des traits dominant de cette urbanisation (mixité logements-emplois, moyennes densités, trame viaire urbaine.

Statut de la propriété : propriété privée

### Références documentaires

#### Documents d'archive

- **ACL : plan général de la ville de Lyon 1936**  
ACL : plan général de la ville de Lyon 4S/342, 1936 (secteur 342)
- **ACL : plan général de la ville de Lyon 1952**  
ACL : plan général de la ville de Lyon 4S/342, 1952 (secteur 342)
- **ACL : plan général de la ville de Lyon, 1967**  
ACL : plan général de la ville de Lyon 4S/342, 1967

## Annexe 1

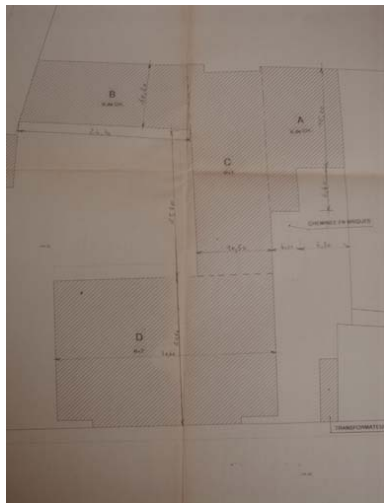
### Historique : Habitat et Humanisme Rhône

Depuis 40 ans, **Habitat et Humanisme Rhône** agit auprès des personnes en difficultés en proposant des solutions innovantes en faveur du logement, de l'insertion et de la recréation de liens sociaux.

En 2024, notre association a pris soin de plus de 15 600 personnes au travers de différents dispositifs adaptés aux personnes fragilisées : 2800 logements accompagnés, plus de 700 places d'hébergement d'urgence, escales solidaires, accueil de jour...

Avec 229 salariés, et 1136 bénévoles, nous mettons notre action au service des personnes accueillies, dans le respect d'une Charte rappelant la primauté de la personne, la dimension transformatrice du lien, la volonté de concilier l'économique et le social, l'innovation pour l'accompagnement et le logement.

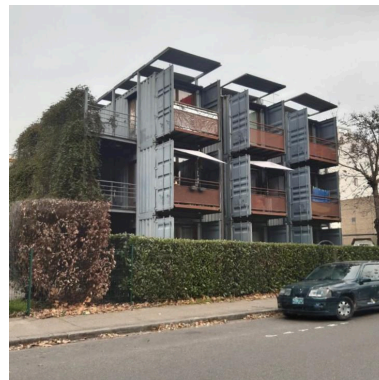
## Illustrations



Plan des bâtiments du 9, 11  
rue Varille, Ville de Lyon  
Phot. Fabrice Philippe  
IVR82\_20076900694NUCA



Vue générale est  
Phot. Géraldine Millo  
IVR82\_20076901808NUCA



Vue des logements d'urgences  
temporaires : containers maritimes  
Phot. Nadine Halitim-Dubois  
IVR84\_20256901435NUCA



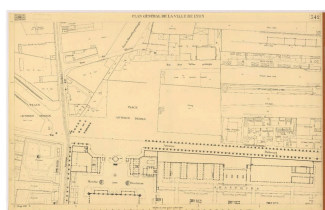
Vue sud-ouest des logements  
temporaires : containers maritimes  
Phot. Nadine Halitim-Dubois  
IVR84\_20256901436NUCA



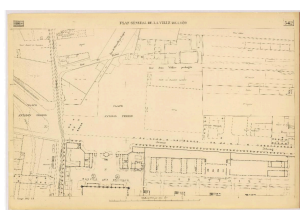
Plan général de la ville de Lyon  
de 1895, (ACL 4S/342 (secteur))  
Phot. Nadine Halitim-Dubois  
IVR84\_20256901437NUCA



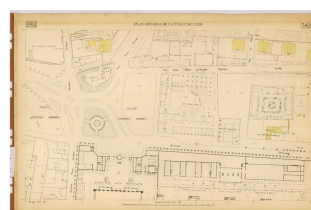
Plan général de la ville de Lyon  
de 1920, (ACL 4S/342 (secteur))  
Phot. Nadine Halitim-Dubois  
IVR84\_20256901438NUCA



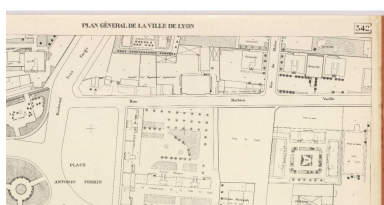
Plan général de la ville de Lyon  
de 1936, (ACL 4S/342 (secteur))  
Phot. Nadine Halitim-Dubois  
IVR84\_20256901439NUCA



Plan général de la ville de Lyon  
de 1952, (ACL 4S/342 (secteur))  
Phot. Nadine Halitim-Dubois  
IVR84\_20256901440NUCA



Plan général de la ville de Lyon  
de 1967, (ACL 4S/342 (secteur))  
Phot. Nadine Halitim-Dubois  
IVR84\_20256901441NUCA



Plan général de la ville de Lyon  
de 1980, (ACL 4S/342 (secteur))  
Phot. Nadine Halitim-Dubois

IVR84\_20256901442NUCA

## **Dossiers liés**

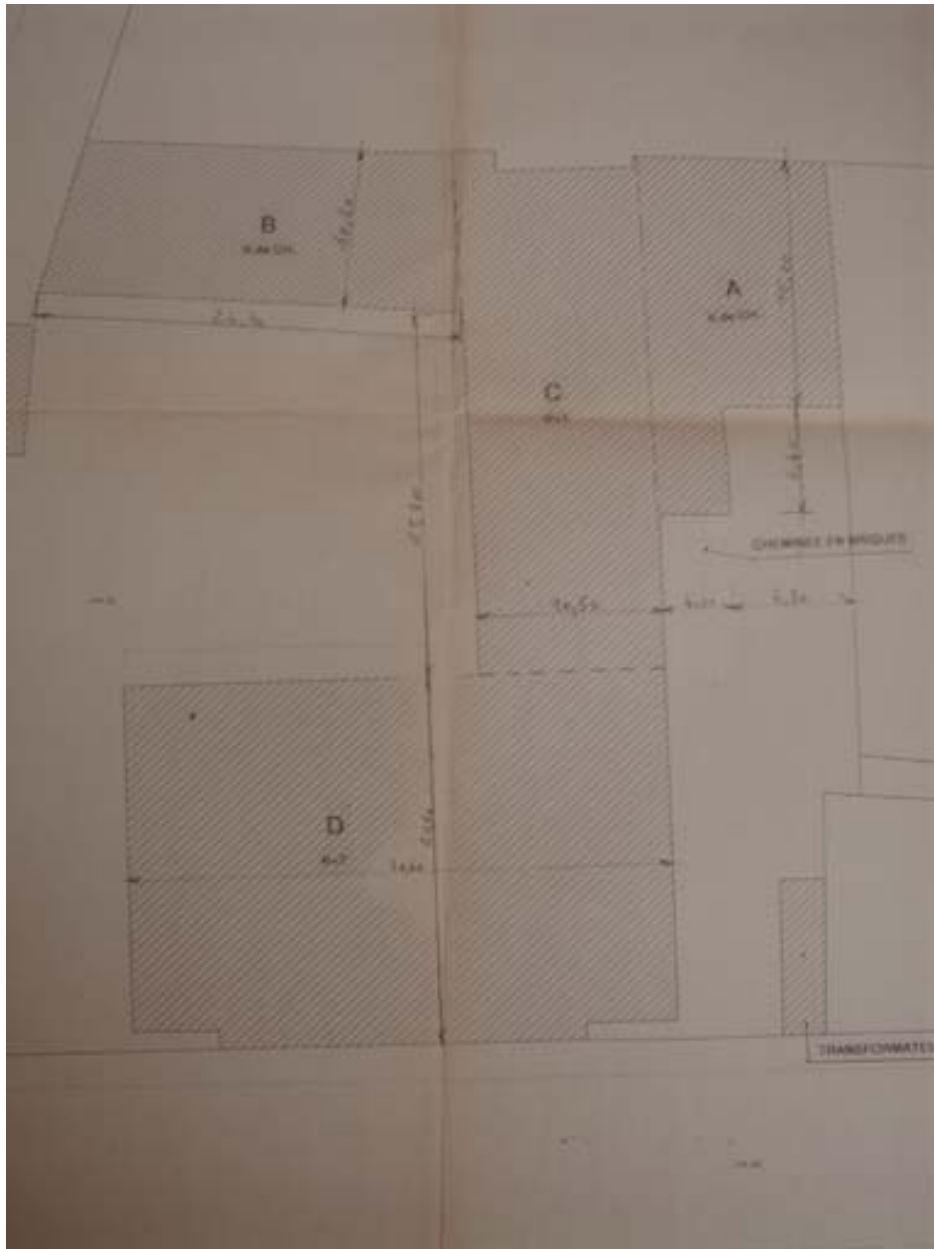
### **Dossiers de synthèse :**

Présentation et synthèse du patrimoine industriel de la ville de Lyon (IA69001377) Auvergne-Rhône-Alpes, Rhône, Lyon

### **Oeuvre(s) contenue(s) :**

Auteur(s) du dossier : Nadine Halitim-Dubois

Copyright(s) : © Région Rhône-Alpes, Inventaire général du patrimoine culturel ; © Ville de Lyon



Plan des bâtiments du 9, 11 rue Varille, Ville de Lyon

IVR82\_20076900694NUCA

Auteur de l'illustration : Fabrice Philippe

© Archives municipales de Lyon

reproduction soumise à autorisation du titulaire des droits d'exploitation



Vue générale est

IVR82\_20076901808NUCA

Auteur de l'illustration : Géraldine Millo

© Région Rhône-Alpes, Inventaire général du patrimoine culturel ; © Ville de Lyon  
reproduction soumise à autorisation du titulaire des droits d'exploitation



Vue des logements d'urgences temporaires : containers maritimes

IVR84\_20256901435NUCA

Auteur de l'illustration : Nadine Halitim-Dubois

© Région Auvergne-Rhône-Alpes, Inventaire général du patrimoine culturel  
communication libre, reproduction soumise à autorisation

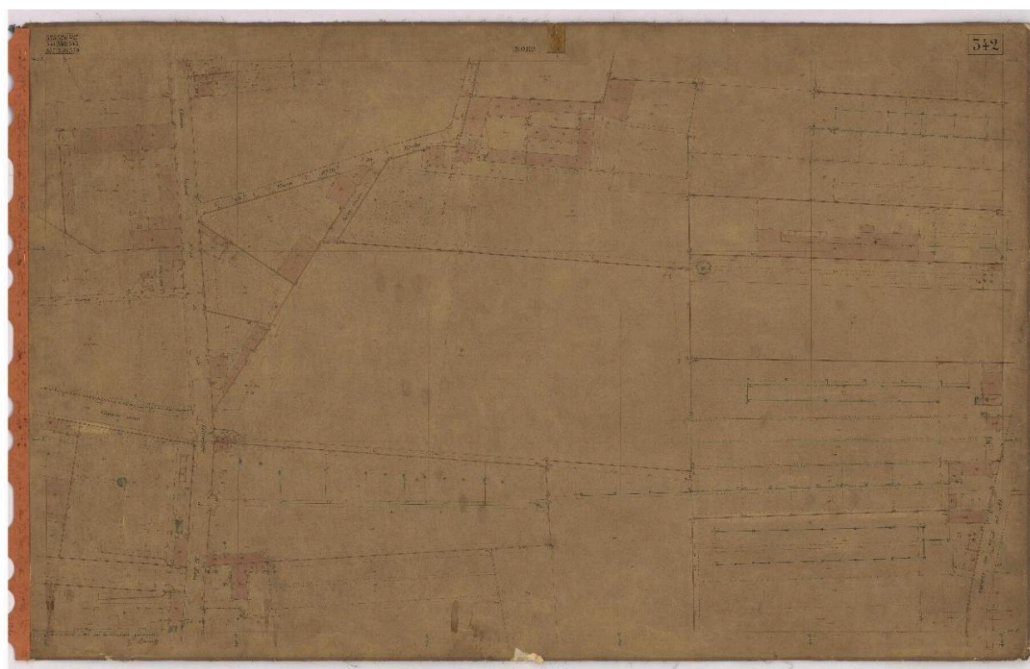


Vue sud-ouest des logements temporaires : containers maritimes

IVR84\_20256901436NUCA

Auteur de l'illustration : Nadine Halitim-Dubois

© Région Auvergne-Rhône-Alpes, Inventaire général du patrimoine culturel  
communication libre, reproduction soumise à autorisation



Plan général de la ville de Lyon de 1895, (ACL 4S/342 (secteur))

IVR84\_20256901437NUCA

Auteur de l'illustration : Nadine Halitim-Dubois

© Archives municipales de Lyon

communication libre, reproduction soumise à autorisation



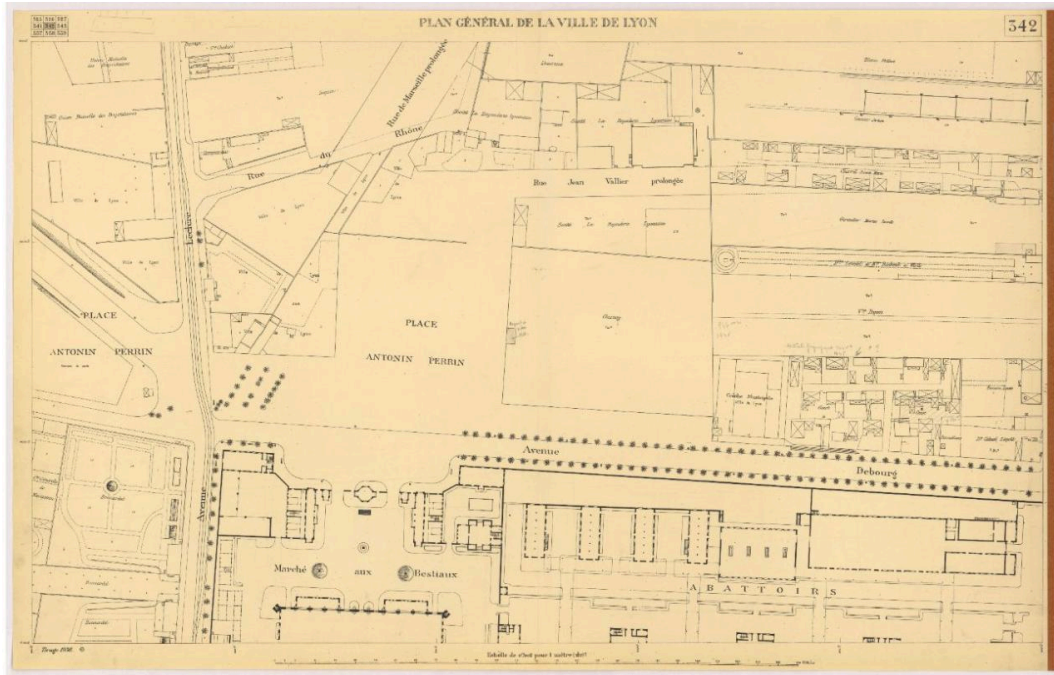
Plan général de la ville de Lyon de 1920, (ACL 4S/342 (secteur))

IVR84\_20256901438NUCA

Auteur de l'illustration : Nadine Halitim-Dubois

© Archives municipales de Lyon

communication libre, reproduction soumise à autorisation



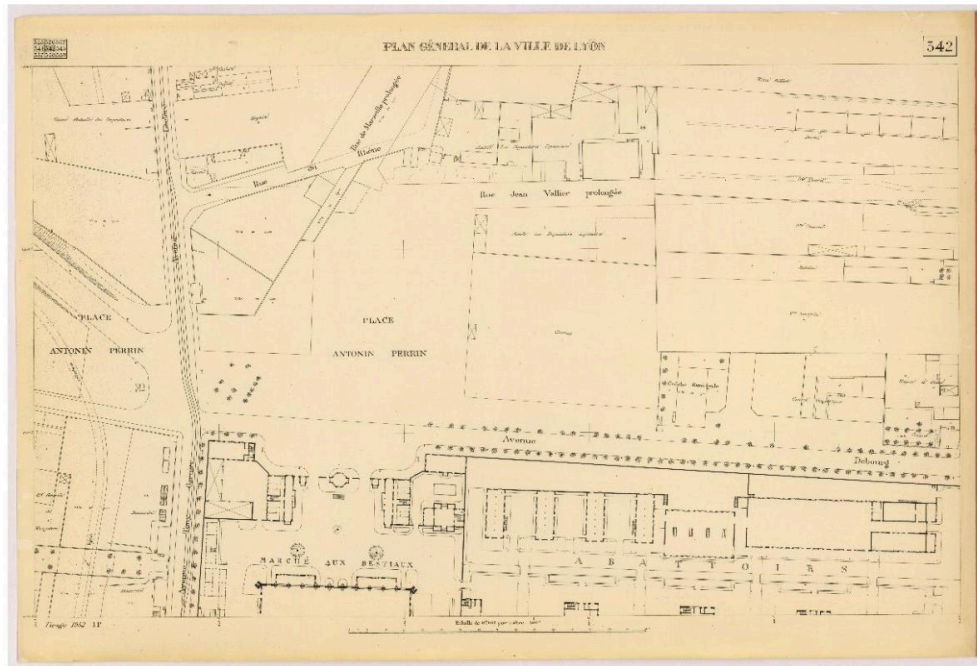
Plan général de la ville de Lyon de 1936, (ACL 4S/342 (secteur))

IVR84\_20256901439NUCA

Auteur de l'illustration : Nadine Halitim-Dubois

© Archives municipales de Lyon

communication libre, reproduction soumise à autorisation



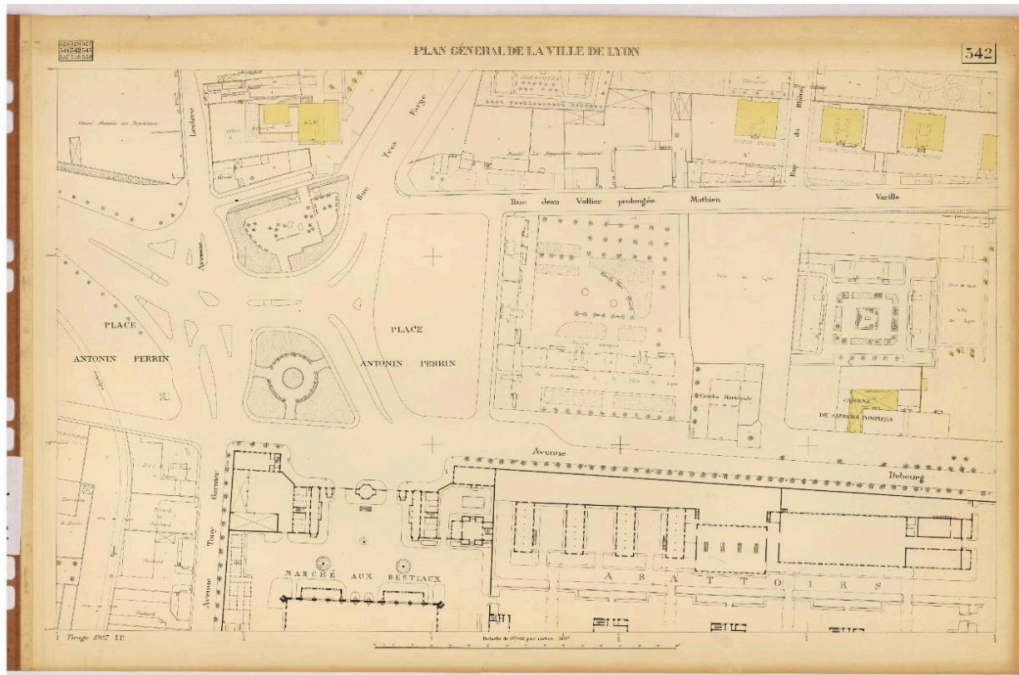
Plan général de la ville de Lyon de 1952, (ACL 4S/342 (secteur))

IVR84\_20256901440NUCA

Auteur de l'illustration : Nadine Halitim-Dubois

© Archives municipales de Lyon

communication libre, reproduction soumise à autorisation



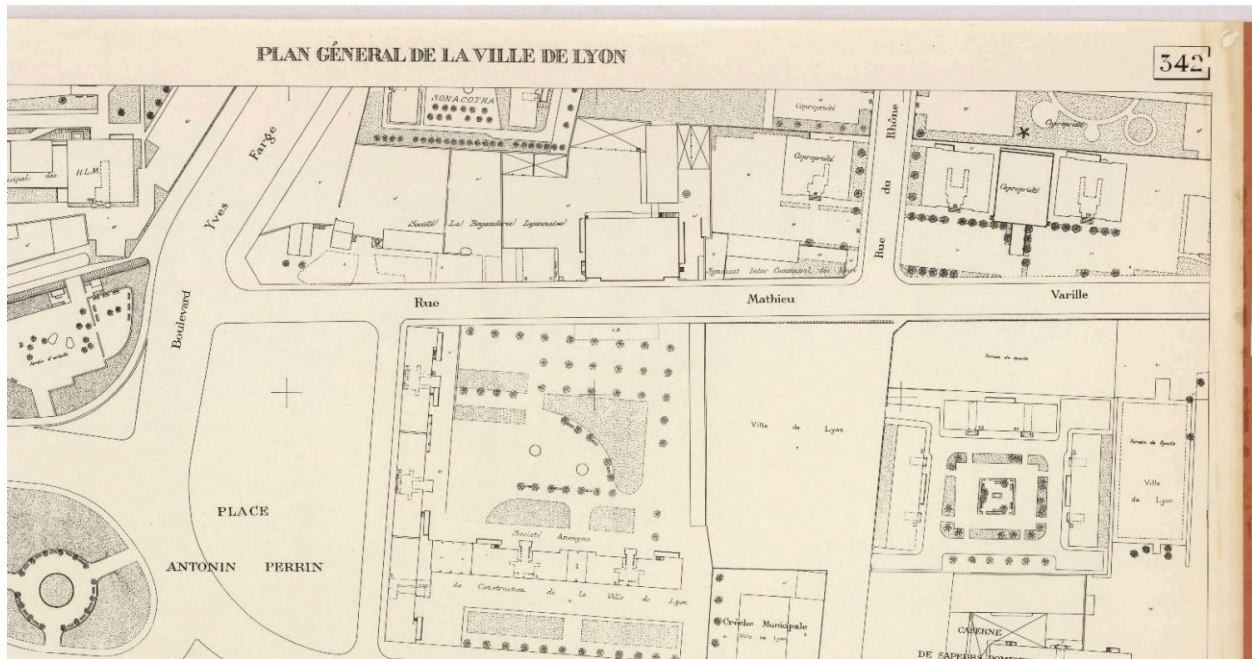
Plan général de la ville de Lyon de 1967, (ACL 4S/342 (secteur))

IVR84\_20256901441NUCA

Auteur de l'illustration : Nadine Halitim-Dubois

© Archives municipales de Lyon

communication libre, reproduction soumise à autorisation



Plan général de la ville de Lyon de 1980, (ACL 4S/342 (secteur))

IVR84\_20256901442NUCA

Auteur de l'illustration : Nadine Halitim-Dubois

© Archives municipales de Lyon

communication libre, reproduction soumise à autorisation