



Rhône-Alpes, Haute-Savoie
Leschaux
les Vernettes

Chalets des Vernettes

Références du dossier

Numéro de dossier : IA74002264

Date de l'enquête initiale : 2015

Date(s) de rédaction : 2015

Cadre de l'étude : inventaire topographique Inventaire du Parc naturel régional du Massif des Bauges

Degré d'étude : repéré

Désignation

Dénomination : ferme

Précision sur la dénomination : chalet d'alpage

Compléments de localisation

Milieu d'implantation : isolé

Références cadastrales : 1865, A, 4 ; 2008, A, 19

Historique

Contrairement aux [chalets du Villard](#) et aux [chalets de Leschaux](#), les chalets des Vernettes ne figurent pas sur la mappe sarde. Sur le cadastre de 1865, seul le bâtiment en longueur est représenté (étable ou chalet à juxtaposition ?). Le chalet d'habitation-fabrication est datable du début du 20e siècle. Les chalets des Vernettes étaient liés aux chalets du Villard puisque les troupeaux étaient conduits du Villard aux Vernettes à la haute saison. Dans la seconde moitié du XXe siècle, une porcherie a été accolée à l'étable. Les bâtiments ont été abandonnés à la fin du XXe siècle.

Période(s) principale(s) : 2e moitié 19e siècle, limite 19e siècle 20e siècle

Dates :

Description

Les chalets des Vernettes sont installés sur un replat à 1570 m d'altitude. Ils se composent de deux bâtiments. Le premier bâtiment, construit en maçonnerie enduite (ciment) présente un rez-de chaussée (logis, cave semi-enterrée avec pièce froide et salle de fabrication) et un comble aménagé. Ce bâtiment est couvert d'un toit à long pans avec demi-croupe en tôle ondulée. Le second bâtiment, de plan allongé, est une étable de type halle en ossature bois avec une extension en béton au sud-ouest destinée à recevoir une porcherie. Ce second bâtiment est couvert d'un toit à longs pans avec croupe en tôle ondulée.

Éléments descriptifs

Matériau(x) du gros-oeuvre, mise en oeuvre et revêtement : ciment, parpaing de béton ; calcaire, moellon ; bois

Matériau(x) de couverture : tôle ondulée

Typologies et état de conservation

Typologies : ferme d'alpage à deux bâtiments dissociés (étable ; logis, freidi et cave)

Statut, intérêt et protection

Statut de la propriété : propriété de la commune

Données complémentaires

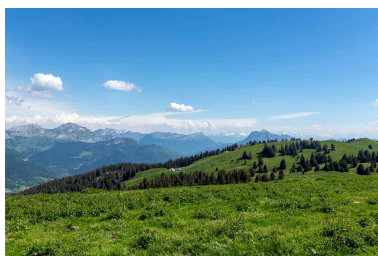
F-JDT-Chalet d'alpage-Bauges

Type de linteau de la porte du logis	droit
Matériaux d'encadrement des ouvertures du logis	calcaire
Emplacement de la façade principale	pignon ou petit côté
Précision du statut	alpage public
Alpage intermédiaire	Non
Accès carrossable	Oui
Utilisation actuelle	désaffecté
Altitude	1570

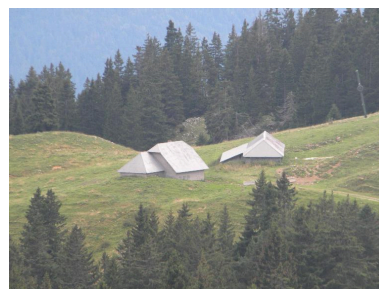
Illustrations



Vue des chalets dans leur environnement alpestre.
Phot. Thierry Monnet
IVR82_20157402236NUCA



Vue des chalets dans leur environnement alpestre.
Phot. Michel Pérès
IVR84_20217400364NUCA



Vue d'ensemble.
Phot. Thierry Monnet
IVR82_20157402237NUCA



Vue d'ensemble des chalets.
Phot. Thierry Monnet
IVR82_20157402259NUCA



Vue d'ensemble depuis le chemin d'accès.
Phot. Thierry Monnet
IVR82_20157402238NUCA



Vue du bâtiment d'habitation en premier plan avec l'étable en arrière-plan.
Phot. Thierry Monnet
IVR82_20157402241NUCA



Bâtiment d'habitation : vue de la
façade principale en mur pignon.
Phot. Thierry Monnet
IVR82_20157402258NUCA



Bâtiment d'habitation :
vue de la façade est.
Phot. Thierry Monnet
IVR82_20157402240NUCA



Bâtiment d'habitation : vue
de trois-quarts sud-ouest.
Phot. Thierry Monnet
IVR82_20157402239NUCA



Etable : vue de trois-quarts nord-est.
Phot. Thierry Monnet
IVR82_20157402242NUCA



Etable : vue du pignon sud.
Phot. Thierry Monnet
IVR82_20157402243NUCA



Etable : vue d'ensemble
intérieure vers le nord.
Phot. Thierry Monnet
IVR82_20157402244NUCA



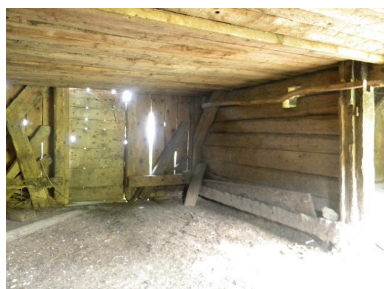
Etable : vue d'ensemble
intérieure vers le sud.
Phot. Thierry Monnet
IVR82_20157402245NUCA



Etable, vue intérieure : mur
ouest, charpente et bardage.
Phot. Thierry Monnet
IVR82_20157402246NUCA



Etable, vue intérieure : mur
est, charpente et bardage
sur soubassement en béton.
Phot. Thierry Monnet
IVR82_20157402247NUCA



Etable, vue intérieure : porte d'accès.
Phot. Thierry Monnet
IVR82_20157402249NUCA



Etable, vue intérieure :
paroi de séparation en bois.
Phot. Thierry Monnet
IVR82_20157402248NUCA



Etable, vue intérieure : détail
de gamelles métalliques
dans une pièce séparée.
Phot. Thierry Monnet
IVR82_20157402257NUCA



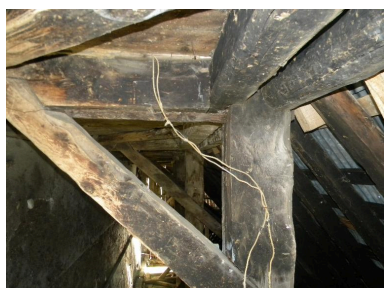
Etable, vue intérieure :
partie effondrée du mur est.
Phot. Thierry Monnet
IVR82_20157402251NUCA



Etable, vue intérieure : système
de renfort au niveau d'un
angle, jour à volet coulissant.
Phot. Thierry Monnet
IVR82_20157402252NUCA



Etable, vue intérieure :
ouvertures dans le mur est
(jour à volet coulissant, porte).
Phot. Thierry Monnet
IVR82_20157402256NUCA



Etable, vue intérieure :
détail de charpente.
Phot. Thierry Monnet
IVR82_20157402254NUCA

Dossiers liés

Dossiers de synthèse :

Le pastoralisme dans le Parc naturel régional du Massif des Bauges (IA00141285)

Les fermes, mazets et chalets d'alpage du Pays de Faverges et du Laudon (IA74002211)

Oeuvre(s) contenue(s) :

Oeuvre(s) en rapport :

Les alpages du Semnoz [EN COURS] (IA74002477) Rhône-Alpes, Haute-Savoie, Gruffy, le Semnoz, le Grand Crêt, Peron-est

Auteur(s) du dossier : Jérôme Daviet, Thierry Monnet, Jérôme Daviet

Copyright(s) : © Parc naturel régional du Massif des Bauges ; © Région Rhône-Alpes, Inventaire général du patrimoine culturel



Vue des chalets dans leur environnement alpestre.

IVR82_20157402236NUCA

Auteur de l'illustration : Thierry Monnet

Date de prise de vue : 2014

© Région Rhône-Alpes, Inventaire général du patrimoine culturel
reproduction soumise à autorisation du titulaire des droits d'exploitation



Vue des chalets dans leur environnement alpestre.

IVR84_20217400364NUCA

Auteur de l'illustration : Michel Pérès

© Région Auvergne-Rhône-Alpes, Inventaire général du patrimoine culturel ; © Parc naturel régional du Massif des Bauges

reproduction soumise à autorisation du titulaire des droits d'exploitation



Vue d'ensemble.

IVR82_20157402237NUCA

Auteur de l'illustration : Thierry Monnet

Date de prise de vue : 2014

© Région Rhône-Alpes, Inventaire général du patrimoine culturel
reproduction soumise à autorisation du titulaire des droits d'exploitation



Vue d'ensemble des chalets.

IVR82_20157402259NUCA

Auteur de l'illustration : Thierry Monnet

Date de prise de vue : 2014

© Région Rhône-Alpes, Inventaire général du patrimoine culturel
reproduction soumise à autorisation du titulaire des droits d'exploitation



Vue d'ensemble depuis le chemin d'accès.

IVR82_20157402238NUCA

Auteur de l'illustration : Thierry Monnet

Date de prise de vue : 2014

© Région Rhône-Alpes, Inventaire général du patrimoine culturel
reproduction soumise à autorisation du titulaire des droits d'exploitation



Vue du bâtiment d'habitation en premier plan avec l'étable en arrière-plan.

IVR82_20157402241NUCA

Auteur de l'illustration : Thierry Monnet

Date de prise de vue : 2014

© Région Rhône-Alpes, Inventaire général du patrimoine culturel
reproduction soumise à autorisation du titulaire des droits d'exploitation



Bâtiment d'habitation : vue de la façade principale en mur pignon.

IVR82_20157402258NUCA

Auteur de l'illustration : Thierry Monnet

Date de prise de vue : 2014

© Région Rhône-Alpes, Inventaire général du patrimoine culturel
reproduction soumise à autorisation du titulaire des droits d'exploitation



Bâtiment d'habitation : vue de la façade est.

IVR82_20157402240NUCA

Auteur de l'illustration : Thierry Monnet

Date de prise de vue : 2014

© Région Rhône-Alpes, Inventaire général du patrimoine culturel
reproduction soumise à autorisation du titulaire des droits d'exploitation



Bâtiment d'habitation : vue de trois-quarts sud-ouest.

IVR82_20157402239NUCA

Auteur de l'illustration : Thierry Monnet

Date de prise de vue : 2014

© Région Rhône-Alpes, Inventaire général du patrimoine culturel
reproduction soumise à autorisation du titulaire des droits d'exploitation



Etable : vue de trois-quarts nord-est.

IVR82_20157402242NUCA

Auteur de l'illustration : Thierry Monnet

Date de prise de vue : 2014

© Région Rhône-Alpes, Inventaire général du patrimoine culturel
reproduction soumise à autorisation du titulaire des droits d'exploitation



Etable : vue du pignon sud.

IVR82_20157402243NUCA

Auteur de l'illustration : Thierry Monnet

Date de prise de vue : 2014

© Région Rhône-Alpes, Inventaire général du patrimoine culturel
reproduction soumise à autorisation du titulaire des droits d'exploitation



Etable : vue d'ensemble intérieure vers le nord.

IVR82_20157402244NUCA

Auteur de l'illustration : Thierry Monnet

Date de prise de vue : 2014

© Région Rhône-Alpes, Inventaire général du patrimoine culturel
reproduction soumise à autorisation du titulaire des droits d'exploitation



Etable : vue d'ensemble intérieure vers le sud.

IVR82_20157402245NUCA

Auteur de l'illustration : Thierry Monnet

Date de prise de vue : 2014

© Région Rhône-Alpes, Inventaire général du patrimoine culturel
reproduction soumise à autorisation du titulaire des droits d'exploitation



Etable, vue intérieure : mur ouest, charpente et bardage.

IVR82_20157402246NUCA

Auteur de l'illustration : Thierry Monnet

Date de prise de vue : 2014

© Région Rhône-Alpes, Inventaire général du patrimoine culturel
reproduction soumise à autorisation du titulaire des droits d'exploitation



Etable, vue intérieure : mur est, charpente et bardage sur soubassement en béton.

IVR82_20157402247NUCA

Auteur de l'illustration : Thierry Monnet

Date de prise de vue : 2014

© Région Rhône-Alpes, Inventaire général du patrimoine culturel
reproduction soumise à autorisation du titulaire des droits d'exploitation



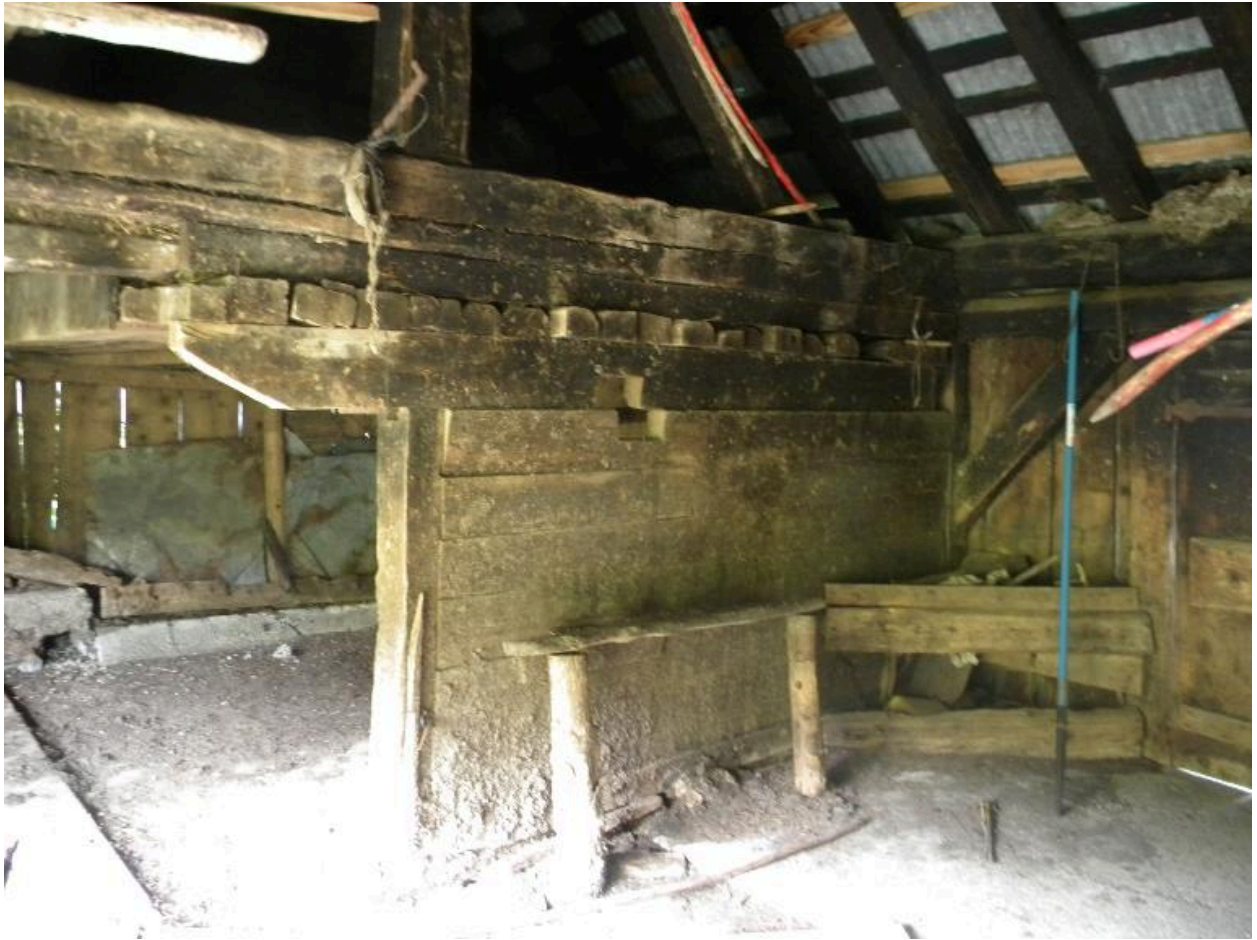
Etable, vue intérieure : porte d'accès.

IVR82_20157402249NUCA

Auteur de l'illustration : Thierry Monnet

Date de prise de vue : 2014

© Région Rhône-Alpes, Inventaire général du patrimoine culturel
reproduction soumise à autorisation du titulaire des droits d'exploitation



Etable, vue intérieure : paroi de séparation en bois.

IVR82_20157402248NUCA

Auteur de l'illustration : Thierry Monnet

Date de prise de vue : 2014

© Région Rhône-Alpes, Inventaire général du patrimoine culturel
reproduction soumise à autorisation du titulaire des droits d'exploitation



Etable, vue intérieure : détail de gamelles métalliques dans une pièce séparée.

IVR82_20157402257NUCA

Auteur de l'illustration : Thierry Monnet

Date de prise de vue : 2014

© Région Rhône-Alpes, Inventaire général du patrimoine culturel
reproduction soumise à autorisation du titulaire des droits d'exploitation



Etable, vue intérieure : partie effondrée du mur est.

IVR82_20157402251NUCA

Auteur de l'illustration : Thierry Monnet

Date de prise de vue : 2014

© Région Rhône-Alpes, Inventaire général du patrimoine culturel
reproduction soumise à autorisation du titulaire des droits d'exploitation



Etable, vue intérieure : système de renfort au niveau d'un angle, jour à volet coulissant.

IVR82_20157402252NUCA

Auteur de l'illustration : Thierry Monnet

Date de prise de vue : 2014

© Région Rhône-Alpes, Inventaire général du patrimoine culturel
reproduction soumise à autorisation du titulaire des droits d'exploitation



Etable, vue intérieure : ouvertures dans le mur est (jour à volet coulissant, porte).

IVR82_20157402256NUCA

Auteur de l'illustration : Thierry Monnet

Date de prise de vue : 2014

© Région Rhône-Alpes, Inventaire général du patrimoine culturel
reproduction soumise à autorisation du titulaire des droits d'exploitation



Etable, vue intérieure : détail de charpente.

IVR82_20157402254NUCA

Auteur de l'illustration : Thierry Monnet

Date de prise de vue : 2014

© Région Rhône-Alpes, Inventaire général du patrimoine culturel
reproduction soumise à autorisation du titulaire des droits d'exploitation