



Rhône-Alpes, Savoie
Aix-les-Bains
Quartier de la gare
7 avenue de Tresserve , 9, 15, 19 rue François-Berthier

maison, dite villa Martha, puis maison et atelier d'ébénisterie Bugnard, puis immeuble et atelier d'ébénisterie Bugnard, actuellement immeuble

Références du dossier

Numéro de dossier : IA73001823
Date de l'enquête initiale : 2009
Date(s) de rédaction : 2009
Cadre de l'étude : inventaire topographique Inventaire de la Ville d'Aix-les-Bains
Degré d'étude : repéré

Désignation

Dénomination : maison, immeuble, atelier de fabrication
Appellation : Villa Martha
Destinations successives : immeuble
Parties constituantes non étudiées : boutique

Compléments de localisation

Milieu d'implantation : en ville
Références cadastrales : 1728, 818, p. ; 1879. E 54 bis p. ; 1973, CE, 225 ; 2006, CE, 621-623

Historique

A cet emplacement, le docteur Louis Bertier fait transformer, en 1879, un bâtiment rural en maison, qui prend le nom de Villa Martha. Celle-ci est rachetée et agrandie, en 1910, par le menuisier et ébéniste Jean Bugnard qui fait également construire un atelier. En 1914, l'ensemble est détruit par un incendie. Entre 1914 et 1917, Jean Bugnard fait reconstruire, sans doute d'après les plans de A. Dardel, géomètre expert, un immeuble à l'angle de l'avenue de Tresserve et de la rue François Berthier, et derrière, deux autres bâtiments juxtaposés abritant son nouvel atelier et un entrepôt. Il installe un magasin de meubles au rez-de-chaussée de l'immeuble dont il loue les étages en meublés. En 1968, l'architecte Pierre Rault conçoit, pour la veuve et le gendre de Jean Bugnard, un projet d'aménagement et de rénovation du magasin avec reconstruction du bâtiment central. Ce projet n'est pas réalisé, mais en janvier 1977, la société Roset obtient un permis de construire pour réaliser des modifications de la devanture et réaménager le magasin de meubles. En 1999, la propriété est divisée et les bâtiments d'entrepôt sont vendus pour être transformés en logements avec activité commerciale, d'après les plans de J. Tessier, agréé en architecture.

Période(s) principale(s) : 4e quart 19e siècle, 1er quart 20e siècle, 1er quart 21e siècle

Dates : 1879 (daté par source), 1910, 1914, 2000

Auteur(s) de l'oeuvre : A. Dardel (géomètre, attribution par source, ?), J. Tessier (architecte, attribution par source)

Description

L'ensemble, implanté en bordure de rues, se compose de trois corps de bâtiment, un immeuble d'angle à deux étages et deux corps de bâtiment, dans l'alignement de la façade latérale gauche. Ces deux derniers corps, aujourd'hui transformés en appartements, étaient destinés, à l'origine, aux ateliers et entrepôt de l'entreprise d'ébénisterie. Ils sont reliés à l'immeuble par un corps de passage étroit. L'immeuble, construit en pierre, compte un sous-sol, un rez-de-chaussée, occupé par un magasin, et deux étages carrés accessibles par un escalier tournant à retours avec jour, dans une cage fermée, situé à l'arrière. L'entrée du magasin, en plein cintre, occupe l'angle coupé de l'immeuble. Sur la hauteur du rez-de-chaussée, les

façades sont traitées en bossages en table et les vitrines présentent des plates-bandes à claveaux. Le corps de passage, en rez-de-chaussée, est couvert en terrasse avec garde-corps côté rue. La porte d'entrée en bois, inspirée de l'Art Nouveau s'inscrit dans un encadrement à bossages. De la terrasse, abritée par un appentis en plastique ondulé, part l'escalier de secours du corps droit. Les deux corps de dépendances sont construits en moellons de mâchefer. Le premier, au nord, couvert en appentis, comporte un étage carré et un étage de comble accessibles par un escalier en vis. Le second, au sud compte deux étages carrés, également accessibles par un escalier en vis situé à l'arrière.

Eléments descriptifs

Matériau(x) du gros-oeuvre, mise en oeuvre et revêtement : calcaire ; résidu industriel en gros oeuvre ; enduit ; bossage ; moellon

Matériau(x) de couverture : ardoise

Étage(s) ou vaisseau(x) : sous-sol, rez-de-chaussée, 2 étages carrés, étage de comble

Élévations extérieures : élévation à travées

Type(s) de couverture : toit à longs pans ; croupe polygonale

Escaliers : escalier intérieur : escalier tournant à retours avec jour, en maçonnerie ; escalier intérieur : escalier en vis

Décor

Techniques : ferronnerie

Représentations : volute ; enroulement

Statut, intérêt et protection

Magasin d'encadrement au rez-de-chaussée

Statut de la propriété : propriété privée

Références documentaires

Documents d'archive

- **AC Aix-les-Bains. 1 O 169, n° 119. Autorisation de voirie accordée à Bertier Louis pour construire**
AC Aix-les-Bains. 1 O 169, n° 119. **Autorisation de voirie accordée à Bertier Louis pour construire un bâtiment côté midi de l'avenue de Tresserve, 24 octobre 1879**
- **AC Aix-les-Bains. 1 O 209, n° 11. Autorisation de voirie accordée à Mr J. Bugnard, ébéniste, pour**
AC Aix-les-Bains. 1 O 209, n° 11. **Autorisation de voirie accordée à Mr J. Bugnard, ébéniste, pour construire un atelier d'ébénisterie, rue Berthier et refaire les façades de la Villa Martha, angle rue Berthier et avenue de Tresserve, 7 février 1910**
- **AC Aix-les-Bains. 1 O 216, n° 25. Autorisation de voirie accordée à Mr Dardel pour Mr Bugnard, pour**
AC Aix-les-Bains. 1 O 216, n° 25. **Autorisation de voirie accordée à Mr Dardel pour Mr Bugnard, pour construire un branchement d'égout évacuation de ses eaux usées au collecteur de l'avenue de Tresserve, ainsi que l'établissement d'un trottoir dallé au devant de son immeuble, 27 mars 1914**
- **AC Aix-les-Bains. 184 W 120, n° 4279. Permis de construire accordée aux Meubles Bugnard pour une**
AC Aix-les-Bains. 184 W 120, n° 4279. **Permis de construire accordée aux Meubles Bugnard pour une transformation de magasin, 28 août 1968**
- **AC Aix-les-Bains. 336 W 33, n° 6804. Permis de construire accordée à Roset Jean pour modifications**
AC Aix-les-Bains. 336 W 33, n° 6804. **Permis de construire accordée à Roset Jean pour modifications de la devanture et aménagement intérieur d'un magasin, 11 janvier 1977**
- **AC Aix-les-Bains. 4 T 26, n° 99 C 1019. Permis de construire accordée à la SARL Ordilion,**
AC Aix-les-Bains. 4 T 26, n° 99 C 1019. **Permis de construire accordée à la SARL Ordilion, représentée par Eric Szymczak, gérant, pour la transformation de commerce et bureau en 2 logements, 13 juillet 1999**

Documents figurés

- **Meubles Bugnard. Etat actuel. Plan / P. Rault, architecte. Aix-les-Bains, 8 février 1968. Ech. 1 :**
Meubles Bugnard. Etat actuel. Plan / P. Rault, architecte. Aix-les-Bains, 8 février 1968. Ech. 1 : 50. 1 tirage de plan ; 40,5 x 63 cm (AC Aix-les-Bains. 184 W 120, n° 4279)
- **Meubles Bugnard. Etat actuel. Façades / P. Rault, architecte. Aix-les-Bains, 8 février 1968. Ech.**
Meubles Bugnard. Etat actuel. Façades / P. Rault, architecte. Aix-les-Bains, 8 février 1968. Ech. 1 : 50. 1 tirage de plan ; 54 x 63 cm (AC Aix-les-Bains. 184 W 120, n° 4279)
- **Meubles Bugnard. Transformation du magasin. Façade rue Fr. Berthier. [Projet non réalisé] / P.**
Meubles Bugnard. Transformation du magasin. Façade rue Fr. Berthier. [Projet non réalisé] / P. Rault,
architecte. Aix-les-Bains, 8 février 1968. Ech. 1 : 50. 1 tirage de plan ; 50,5 x 85,5 cm (AC Aix-les-Bains. 184 W 120, n° 4279)
- **Sièges Roset S.A. Aménagement de magasins. Projet. Rez-de-chaussée, 1er étage, 2eme étage, combles.**
Sièges Roset S.A. Aménagement de magasins. Projet. Rez-de-chaussée, 1er étage, 2eme étage, combles.
Plans et coupes. N° 2 / Bureau d'études techniques du sud-est. Bourg-en-Bresse, 10 septembre 1975. Ech. 1 : 50. 1 tirage de plan ; 66 x 141 cm (AC Aix-les-Bains. 336 W 33, n° 6804)
- **Sièges Roset S.A. Aménagement de magasins. Projet. Façades sur rue et avenue, masse, situation. N°**
Sièges Roset S.A. Aménagement de magasins. Projet. Façades sur rue et avenue, masse, situation. N° 3 /
Bureau d'études techniques du sud-est. Bourg-en-Bresse, janvier 1975. Ech. 1 : 50. 1 tirage de plan ; 51 x 131 cm (AC Aix-les-Bains. 336 W 33, n° 6804)
- **J. Bugnard, Maître ès-jeux florimontains. Exposition de meubles savoyards. [Encart publicitaire] /**
J. Bugnard, Maître ès-jeux florimontains. Exposition de meubles savoyards. [Encart publicitaire] / S.n.
Aix-les-Bains, [vers 1930]. 1 impr. photoméc. ; 9 x 15 cm. Dans : **Abbaye royale d'Hautecombe** [Brochure touristique] / La Phototypie Maurice Lescuyer, impr. Lyon [vers 1930]. (AC Aix-les-Bains. BR 80)
- **Etat des lieux. Rez-de-chaussée et étage 1 / J. Tessier, agréé en architecture. Aix-les-Bains,**
Etat des lieux. Rez-de-chaussée et étage 1 / J. Tessier, agréé en architecture. Aix-les-Bains, [avril 1999]. Ech.
1 : 100. 1 tirage de plan ; 29,7 x 42 cm (AC Aix-les-Bains : 4 T 26, n° 99 C 1019)
- **Etat des lieux. Etage 2 et comble / J. Tessier, agréé en architecture. Aix-les-Bains, [avril 1999].**
Etat des lieux. Etage 2 et comble / J. Tessier, agréé en architecture. Aix-les-Bains, [avril 1999]. Ech. 1 : 100.
1 tirage de plan ; 29,7 x 42 cm (AC Aix-les-Bains : 4 T 26, n° 99 C 1019)
- **Etat des lieux. Façade et coupe / J. Tessier, agréé en architecture. Aix-les-Bains, [avril 1999].**
Etat des lieux. Façade et coupe / J. Tessier, agréé en architecture. Aix-les-Bains, [avril 1999]. Ech. 1 : 100. 1 tirage de plan ; 29,7 x 42 cm (AC Aix-les-Bains : 4 T 26, n° 99 C 1019)
- **Projet. Rez-de-chaussée et étage 1 / J. Tessier, agréé en architecture. Aix-les-Bains, [avril**
Projet. Rez-de-chaussée et étage 1 / J. Tessier, agréé en architecture. Aix-les-Bains, [avril 1999]. Ech. 1 : 100.
1 tirage de plan ; 29,7 x 42 cm (AC Aix-les-Bains : 4 T 26, n° 99 C 1019)
- **Projet. Etage 2 et comble / J. Tessier, agréé en architecture. Aix-les-Bains, [avril 1999]. Ech.**
Projet. Etage 2 et comble / J. Tessier, agréé en architecture. Aix-les-Bains, [avril 1999]. Ech. 1 : 100. 1 tirage de plan ; 29,7 x 42 cm (AC Aix-les-Bains : 4 T 26, n° 99 C 1019)
- **Projet. Façade et coupe / J. Tessier, agréé en architecture. Aix-les-Bains, [avril 1999]. Ech. 1 :**

Projet. Façade et coupe / J. Tessier, agrée en architecture. Aix-les-Bains, [avril 1999]. Ech. 1 : 100. 1 tirage de plan ; 29,7 x 42 cm (AC Aix-les-Bains : 4 T 26, n° 99 C 1019)

- **[Façade de l'ancien atelier-entrepôt, rue François Berthier] / J. Tessier, agrée en architecture.**
 [Façade de l'ancien atelier-entrepôt, rue François Berthier] / J. Tessier, agrée en architecture. Aix-les-Bains, avril 1999. 1 photogr. : 13 x 18 cm. (AC Aix-les-Bains. 4 T 26, n° 99 C 1019)

Annexe 1

ANNEXE 1 Liste des propriétaires

ANNEXE 1

Liste des propriétaires

Murs :

Avant 1875 : Bertier François-Bertrand, loueur en garni (terre)

1875 : Bertier Louis, docteur en médecine et loueur en garni

1898 : Melle Bertier Elisabeth, dite Isabelle, puis épouse Rumilly Antoine

1910 : Bugnard Jean, menuisier-ébéniste

1966 : Mme Vve Bugnard Jean, née Briffod Blanche et Mme Hermitte Antonin, née Bugnard Marie-Thérèse

1999 : Mme Hermitte Antonin (CE 621) et SARL Ordilion, représentée par Eric Szymczak, gérant (CE 623)

2000 : Mme Hermitte Antonin (CE 621) et Buttin Raphaël et SCI La Taverne, représentée par Philippe Taverne (CE 623)

Fond de commerce (propriétaires ou gérants) :

1910-1965 : Bugnard Jean

Vers 1970-1976 : Mme Vve Bugnard Jean et M. Hermitte Jacques

1977 : SA Roset

Données complémentaires

F-EBE-Collectifs-Aix-les-Bains

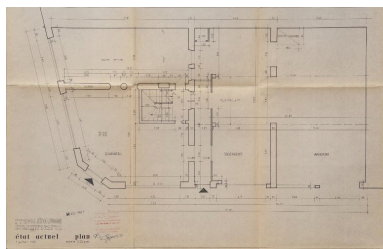
Formulaire de données complémentaires architecture des dossiers collectifs de l'aire d'étude de la ville d'Aix-les-Bains (Immeuble ; Maison ; Hôtel de voyageurs)

Position	sur rue
Mitoyen	oui
Alignement	1
Nombre de façades sur rue	2
Nombre de corps de bâtiments	3
Villégiature	0
Situation de la porte d'entrée	décentrée
Passage	non
Nombre d'étages	2
Entresol	0
Nombre de travées	2
Balcon	1
Balcon filant	0
Loggia	0
Balcon-loggia	0

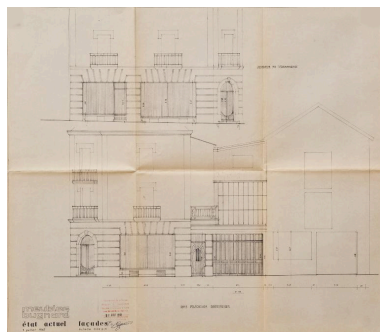
Décrochement de façade	0
Matériaux du gros-oeuvre	calcaire
Matériaux des encadrements	béton
Matériaux des garde-corps	métal
Forme du toit	toit à 2 versants
Liaison mur-toit	corniche en pierre
Puits de lumière	0
Sas	0
Garage	0
Décor de façade	élémentaire
Traitement des angles d'îlots	élaboré
Nombre d'escaliers	3
Escalier 1: emplacement	dans-oeuvre
Escalier 1: forme	tournant à retours avec jour
Escalier 1: situation	en milieu de bâtiment
Escalier 1: cage ouverte	aveugle
Escalier 1: nombre de volées par étage	2
Escalier 1: 1ère volée décalée	0
Escalier 1: tour d'escalier	0
Escalier 1: matériaux	pierre
Escalier 2: emplacement	dans-oeuvre
Escalier 2: forme	en vis
Escalier 2: situation	à l'arrière
Escalier 2: cage ouverte	aveugle
Escalier 2: 1ère volée décalée	0
Escalier 2: tour d'escalier	0
Escalier 2: nombre de noyaux	1
Ascenseur 2	rajouté
Escalier en pendant	0
Immeuble faisant parti d'un ensemble	0
Cour commune	0
Entrée commune	0
Escalier commun	0
Façades en rapport	0
Traboule	0
Distribution des logements	par palier de l'escalier

Datation principale	4e quart 19e siècle
Datation secondaire	1er quart 20e siècle
Datation tertiaire	1er quart 21e siècle
Modifications 1	reconstruction
Modifications 2	modification de la façade
Phase	sélectionné
Typologie	immeuble à deux corps de bâtiment en L

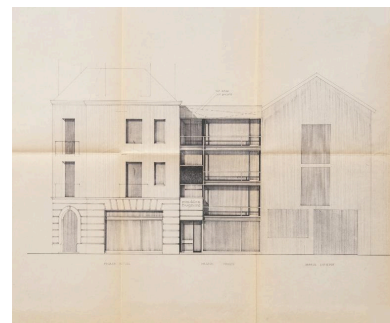
Illustrations



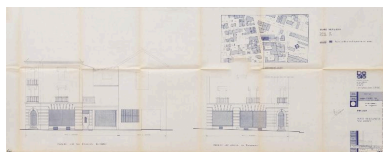
Plan, 1967
 Repr. Denys Harreau
 IVR84_20177300343NUCB



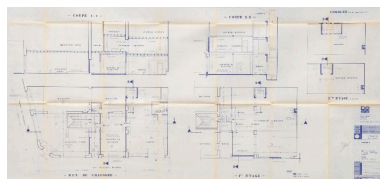
Façades, 1967
 Repr. Denys Harreau
 IVR84_20177300342NUCB



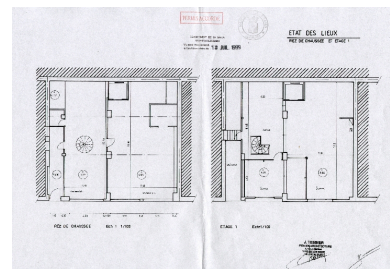
Projet de transformation
 non réalisé, 1968
 Repr. Denys Harreau
 IVR84_20177300341NUCB



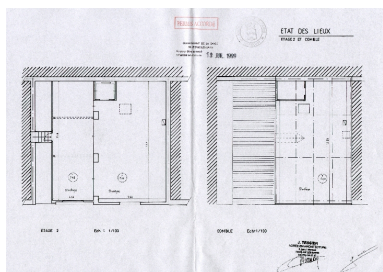
Plan masse et élévations, 1975
 Repr. Denys Harreau
 IVR84_20177300339NUCB



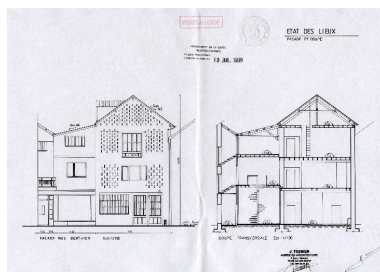
Plans et coupes, 1975
 Repr. Denys Harreau
 IVR84_20177300340NUCB



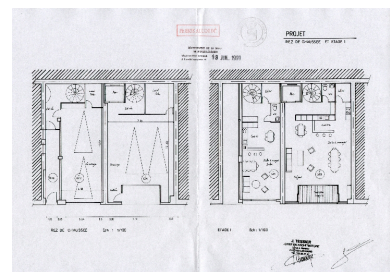
Etat avant travaux : plans du
 rez-de-chaussée et de l'étage
 Repr. François Fouger
 IVR82_20117300395NUCB



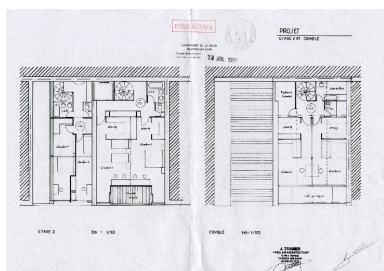
Etat avant travaux : plans
 du 2e étage et du comble
 Repr. François Fouger
 IVR82_20117300396NUCB



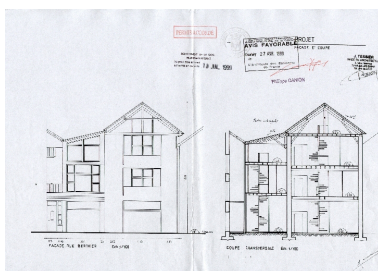
Etat avant travaux : élévation et coupe
 Repr. François Fouger
 IVR82_20117300394NUCB



Projet : plans du rez-de-
 chaussée et du 1er étage
 Repr. François Fouger
 IVR82_20117300399NUCB



Projet : plans du 2e étage et comble
Repro. François Fouger
IVR82_20117300398NUCB



Projet : élévation et coupe
Repro. François Fouger
IVR82_20117300397NUCB



Carte publicitaire
Repro. François Fouger
IVR82_20117300393NUCB



Façade
Repro. François Fouger
IVR82_20117300400NUCB



Vue générale
Phot. François Fouger
IVR82_20097301096NUCA

Façade latérale droite
Phot. François Fouger
IVR82_20097301095NUCA



Détail de la corniche
Phot. François Fouger
IVR82_20097301097NUCA

Façade principale
Phot. François Fouger
IVR82_20097301098NUCA

ancien entrepôt réhabilité
Phot. François Fouger
IVR82_20097301068NUCA



Façade du corps de dépendance sud
Phot. François Fouger
IVR82_20117300612NUCA

Dossiers liés

Dossiers de synthèse :

Généralités (IA73001081) Rhône-Alpes, Savoie, Aix-les-Bains

Immeubles (IA73001097) Aix-les-Bains

Oeuvre(s) contenue(s) :

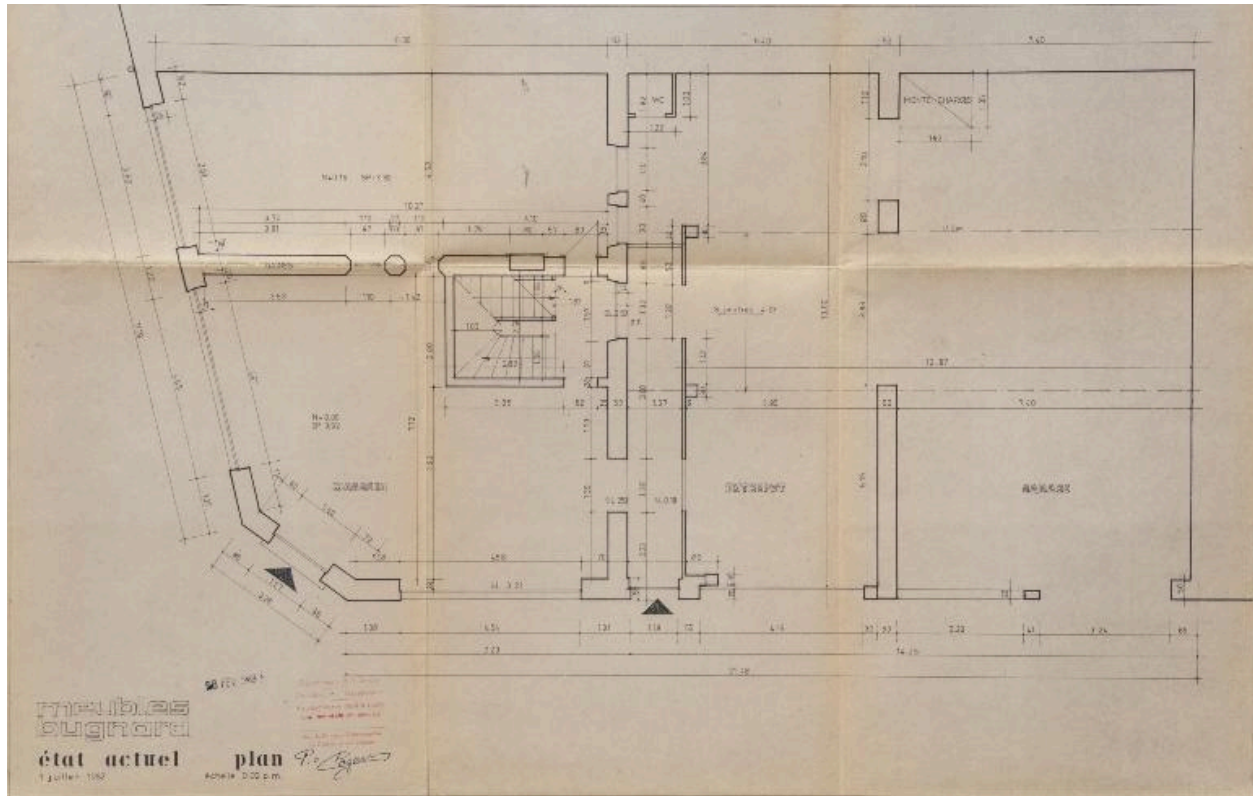
Oeuvre(s) en rapport :

Avenue de Tresserve (IA73001833) Aix-les-Bains, Quartier de la gare

Secteur urbain de la Gare (IA73001159) Aix-les-Bains, Quartier de la gare

Auteur(s) du dossier : Marie-Reine Jazé-Charvolin, Joël Lagrange, Philippe Gras

Copyright(s) : © Région Rhône-Alpes, Inventaire général du patrimoine culturel ; © Ville d'Aix-les-Bains



Plan, 1967

Référence du document reproduit :

- **Meubles Bugnard. Etat actuel. Plan / P. Rault, architecte. Aix-les-Bains, 8 février 1968. Ech. 1 :**
Meubles Bugnard. Etat actuel. Plan / P. Rault, architecte. Aix-les-Bains, 8 février 1968. Ech. 1 : 50. 1 tirage
de plan ; 40,5 x 63 cm (AC Aix-les-Bains. 184 W 120, n° 4279)

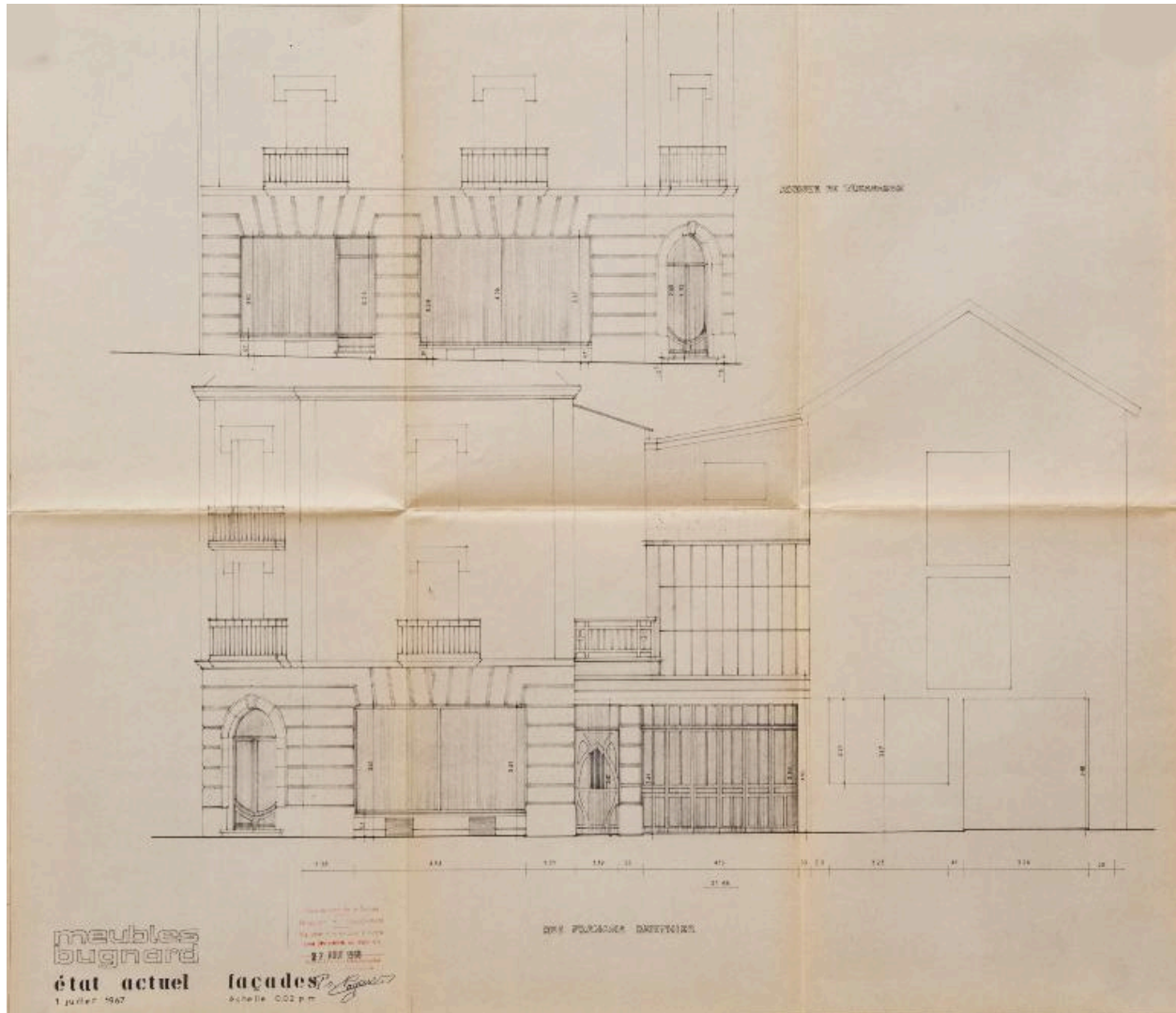
IVR84_20177300343NUCB

Auteur de l'illustration (reproduction) : Denys Harreau

Date de prise de vue : 2017

© Archives municipales d'Aix-les-Bains

reproduction soumise à autorisation du titulaire des droits d'exploitation



Façades, 1967

Référence du document reproduit :

- **Meubles Bugnard. Etat actuel. Façades / P. Rault, architecte. Aix-les-Bains, 8 février 1968. Ech. 1 : 50. 1 tirage de plan ; 54 x 63 cm (AC Aix-les-Bains. 184 W 120, n° 4279)**

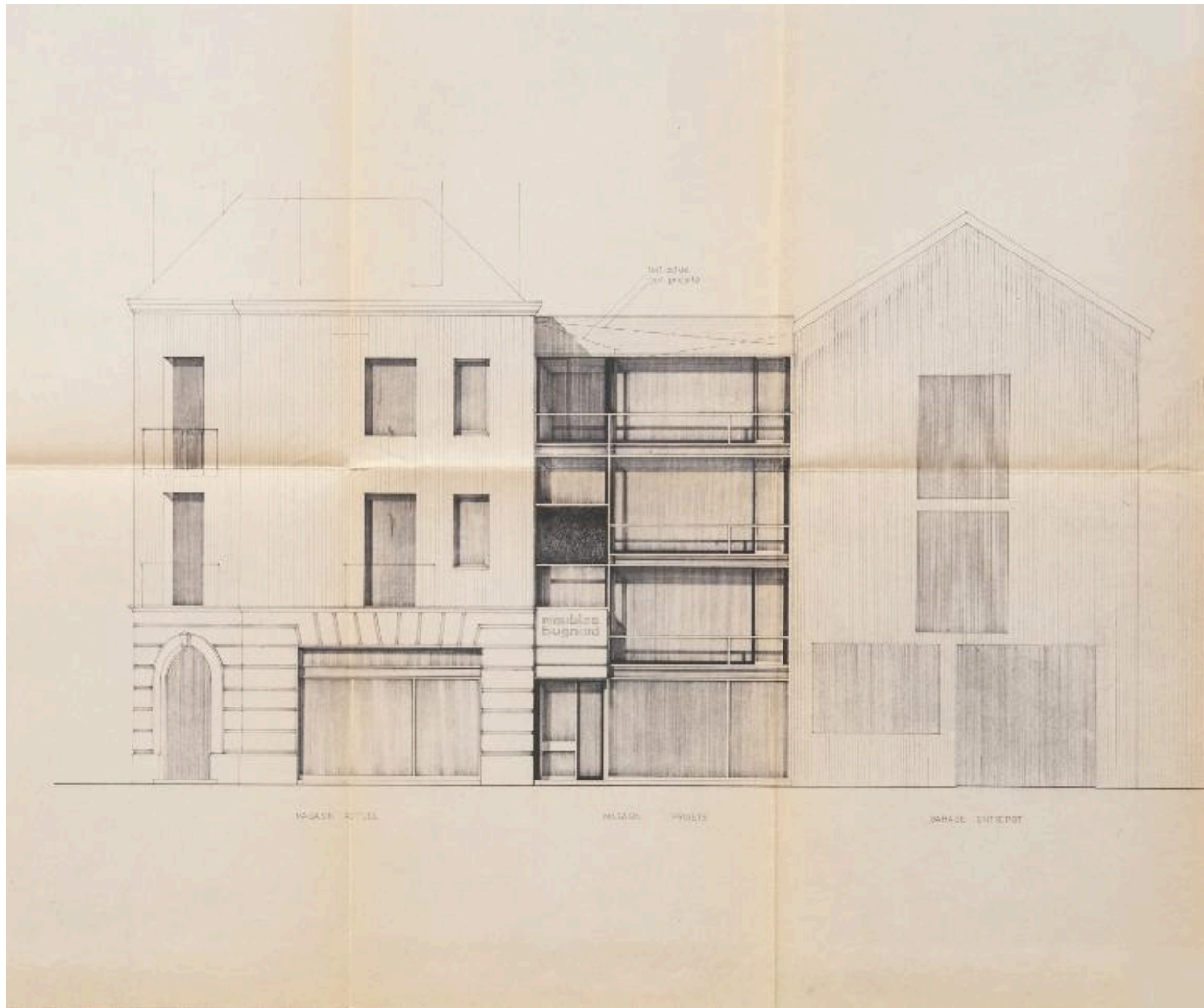
IVR84_20177300342NUCB

Auteur de l'illustration (reproduction) : Denys Harreau

Date de prise de vue : 2017

© Archives municipales d'Aix-les-Bains

reproduction soumise à autorisation du titulaire des droits d'exploitation



Projet de transformation non réalisé, 1968

Référence du document reproduit :

- **Meubles Bugnard. Transformation du magasin. Façade rue Fr. Berthier. [Projet non réalisé] / P. Meubles Bugnard. Transformation du magasin. Façade rue Fr. Berthier. [Projet non réalisé] / P. Rault,** architecte. Aix-les-Bains, 8 février 1968. Ech. 1 : 50. 1 tirage de plan ; 50,5 x 85,5 cm (AC Aix-les-Bains. 184 W 120, n° 4279)

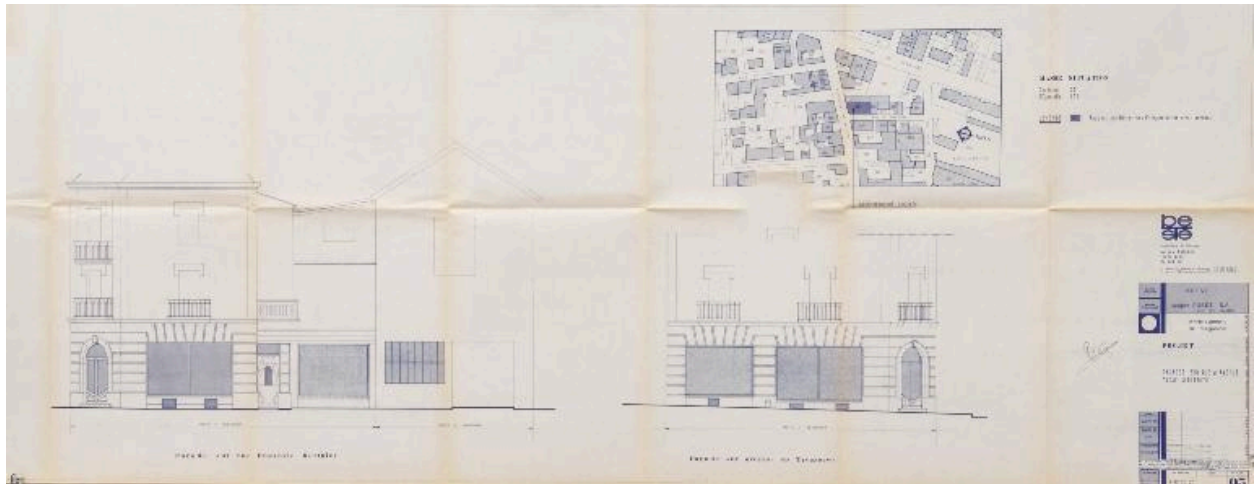
IVR84_20177300341NUCB

Auteur de l'illustration (reproduction) : Denys Harreau

Date de prise de vue : 2017

© Archives municipales d'Aix-les-Bains

reproduction soumise à autorisation du titulaire des droits d'exploitation



Plan masse et élévations, 1975

Référence du document reproduit :

- **Sièges Roset S.A. Aménagement de magasins. Projet. Façades sur rue et avenue, masse, situation. N°**
Sièges Roset S.A. Aménagement de magasins. Projet. Façades sur rue et avenue, masse, situation. N° 3 /
Bureau d'études techniques du sud-est. Bourg-en-Bresse, janvier 1975. Ech. 1 : 50. 1 tirage de plan ; 51 x 131
cm (AC Aix-les-Bains. 336 W 33, n° 6804)

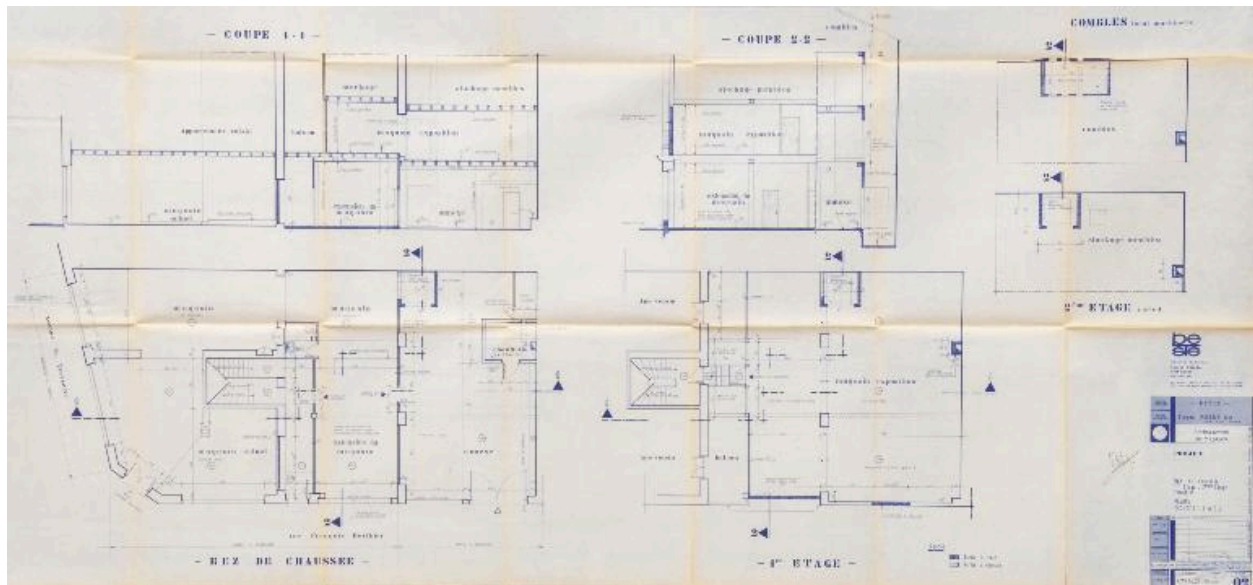
IVR84_20177300339NUCB

Auteur de l'illustration (reproduction) : Denys Harreau

Date de prise de vue : 2017

© Archives municipales d'Aix-les-Bains

reproduction soumise à autorisation du titulaire des droits d'exploitation



Plans et coupes, 1975

Référence du document reproduit :

- **Sièges Roset S.A. Aménagement de magasins. Projet. Rez-de-chaussée, 1er étage, 2eme étage, combles.**
Sièges Roset S.A. Aménagement de magasins. Projet. Rez-de-chaussée, 1er étage, 2eme étage, combles.
Plans et coupes. N° 2 / Bureau d'études techniques du sud-est. Bourg-en-Bresse, 10 septembre 1975. Ech. 1 :
50. 1 tirage de plan ; 66 x 141 cm (AC Aix-les-Bains. 336 W 33, n° 6804)

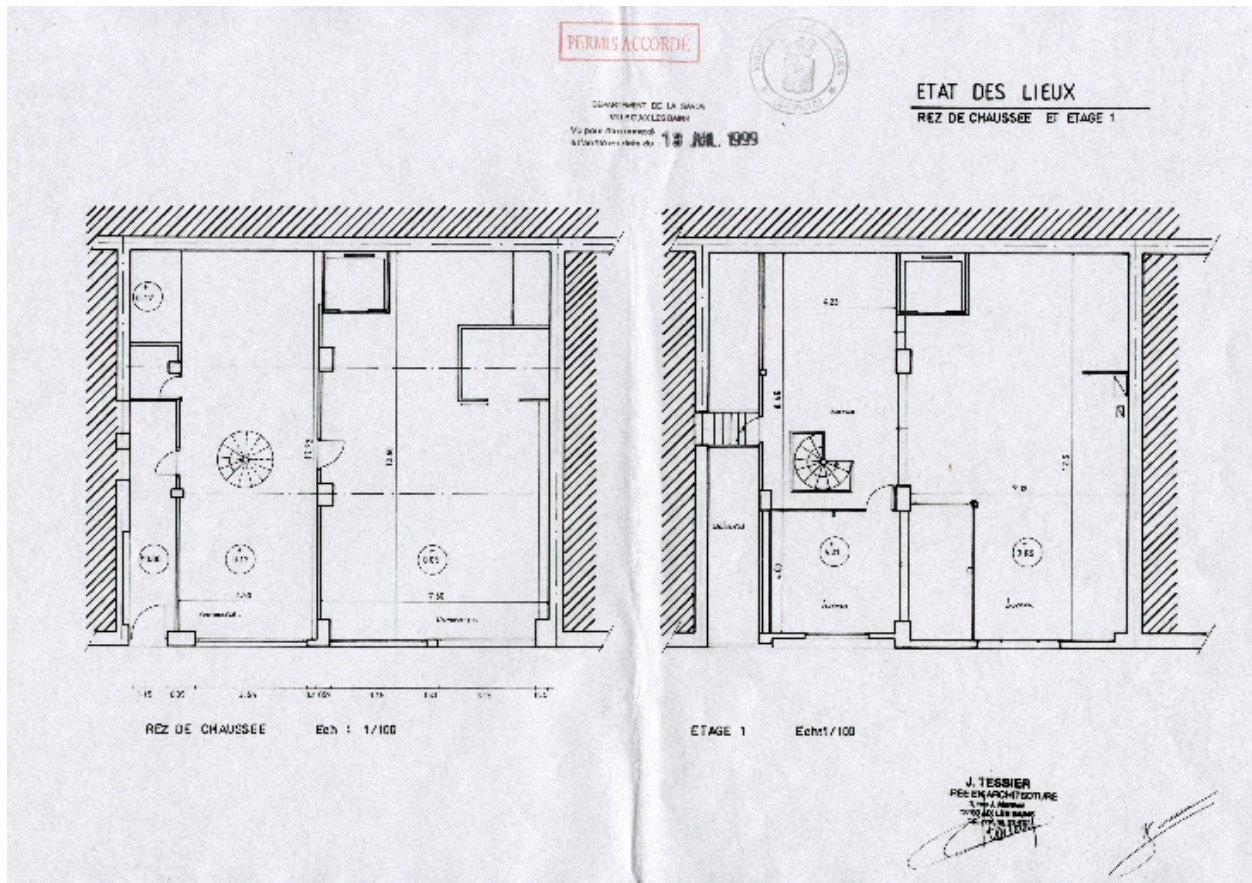
IVR84_20177300340NUCB

Auteur de l'illustration (reproduction) : Denys Harreau

Date de prise de vue : 2017

© Archives municipales d'Aix-les-Bains

reproduction soumise à autorisation du titulaire des droits d'exploitation



Etat avant travaux : plans du rez-de-chaussée et de l'étage

Référence du document reproduit :

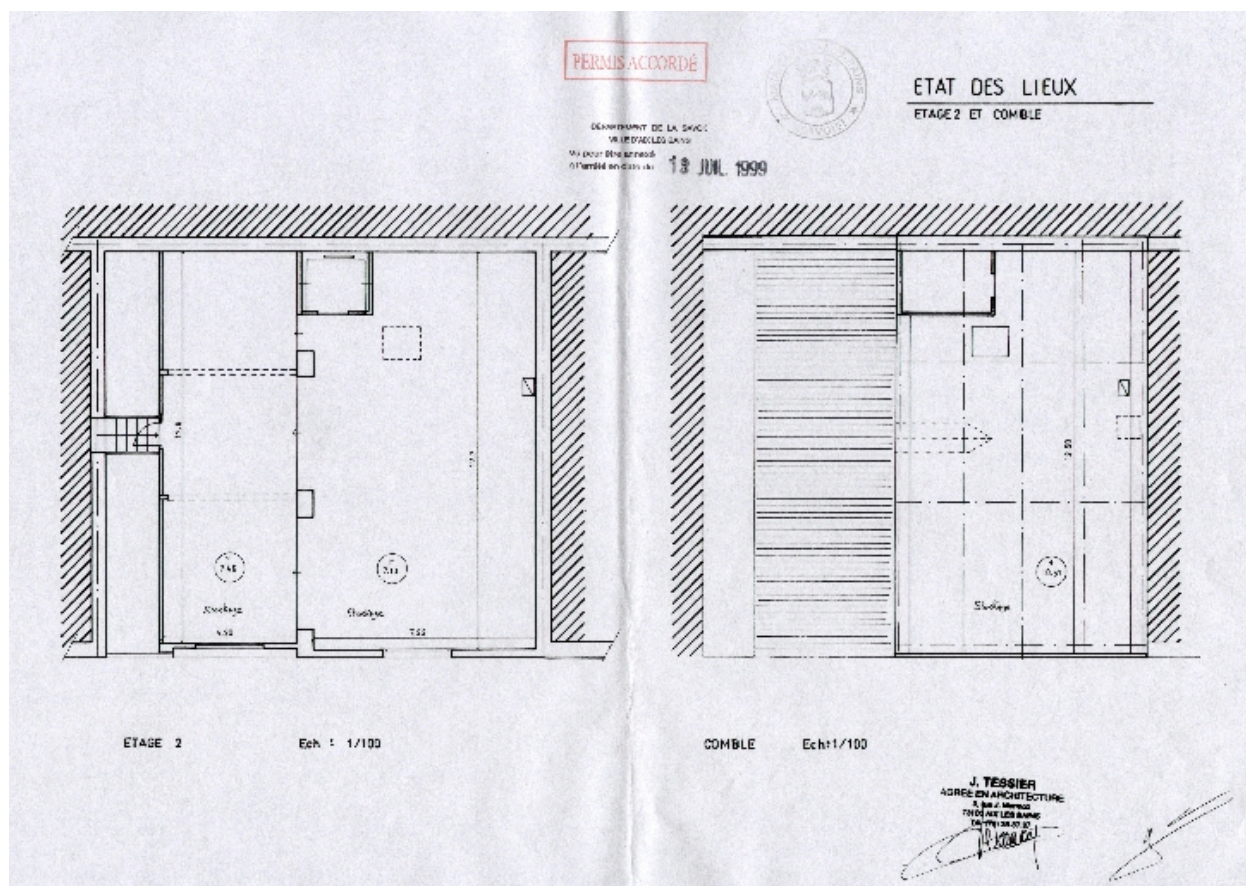
- **Etat des lieux. Rez-de-chaussée et étage 1 / J. Tessier, agréé en architecture. Aix-les-Bains, Etat des lieux. Rez-de-chaussée et étage 1 / J. Tessier, agréé en architecture. Aix-les-Bains, [avril 1999]. Ech. 1 : 100. 1 tirage de plan ; 29,7 x 42 cm (AC Aix-les-Bains : 4 T 26, n° 99 C 1019)**

IVR82_20117300395NUCB

Auteur de l'illustration (reproduction) : François Fouger

© Archives municipales d'Aix-les-Bains

reproduction soumise à autorisation du titulaire des droits d'exploitation



Etat avant travaux : plans du 2e étage et du comble

Référence du document reproduit :

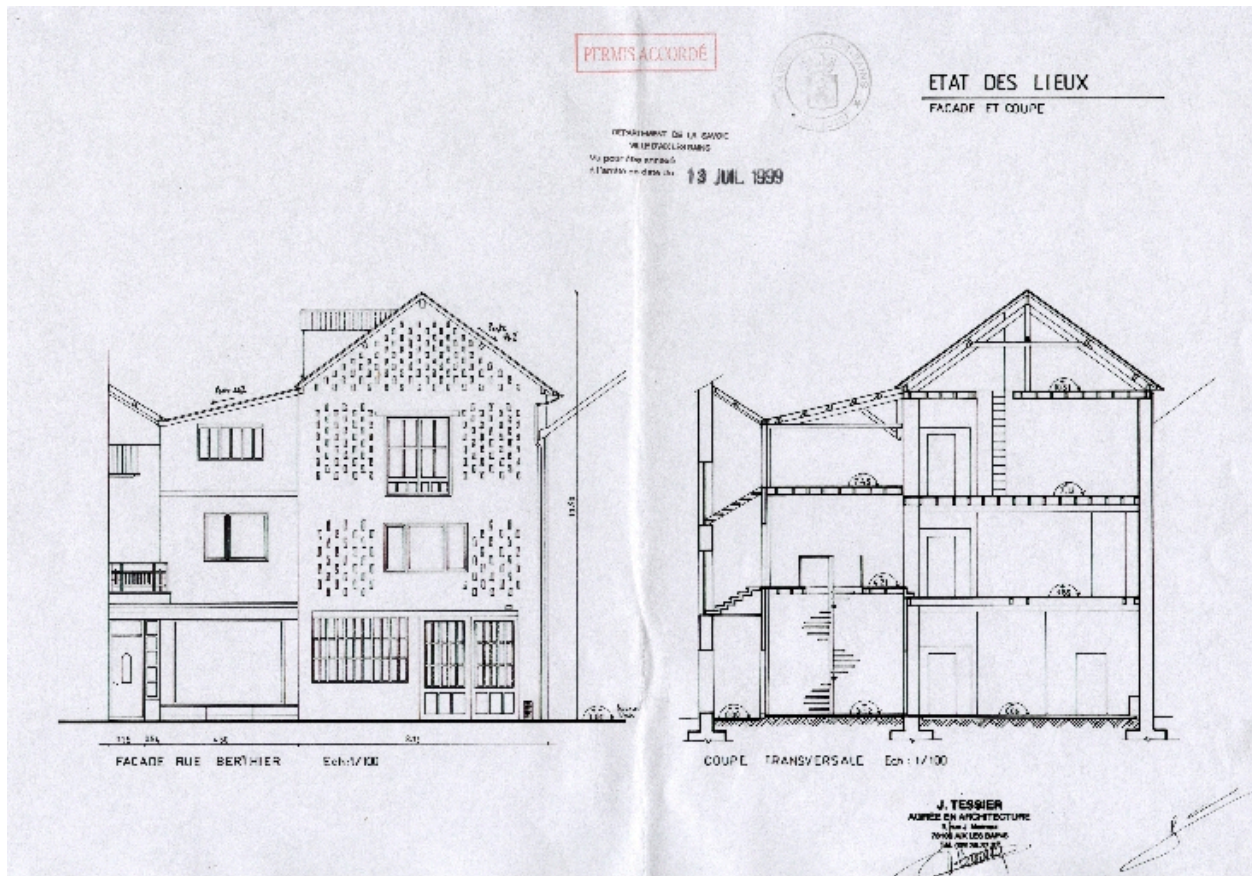
- **Etat des lieux. Etage 2 et comble / J. Tessier, agréé en architecture. Aix-les-Bains, [avril 1999].**
Etat des lieux. Etage 2 et comble / J. Tessier, agréé en architecture. Aix-les-Bains, [avril 1999]. Ech. 1 : 100.
1 tirage de plan ; 29,7 x 42 cm (AC Aix-les-Bains : 4 T 26, n° 99 C 1019)

IVR82_20117300396NUCB

Auteur de l'illustration (reproduction) : François Fouger

© Archives municipales d'Aix-les-Bains

reproduction soumise à autorisation du titulaire des droits d'exploitation



Etat avant travaux : élévation et coupe

Référence du document reproduit :

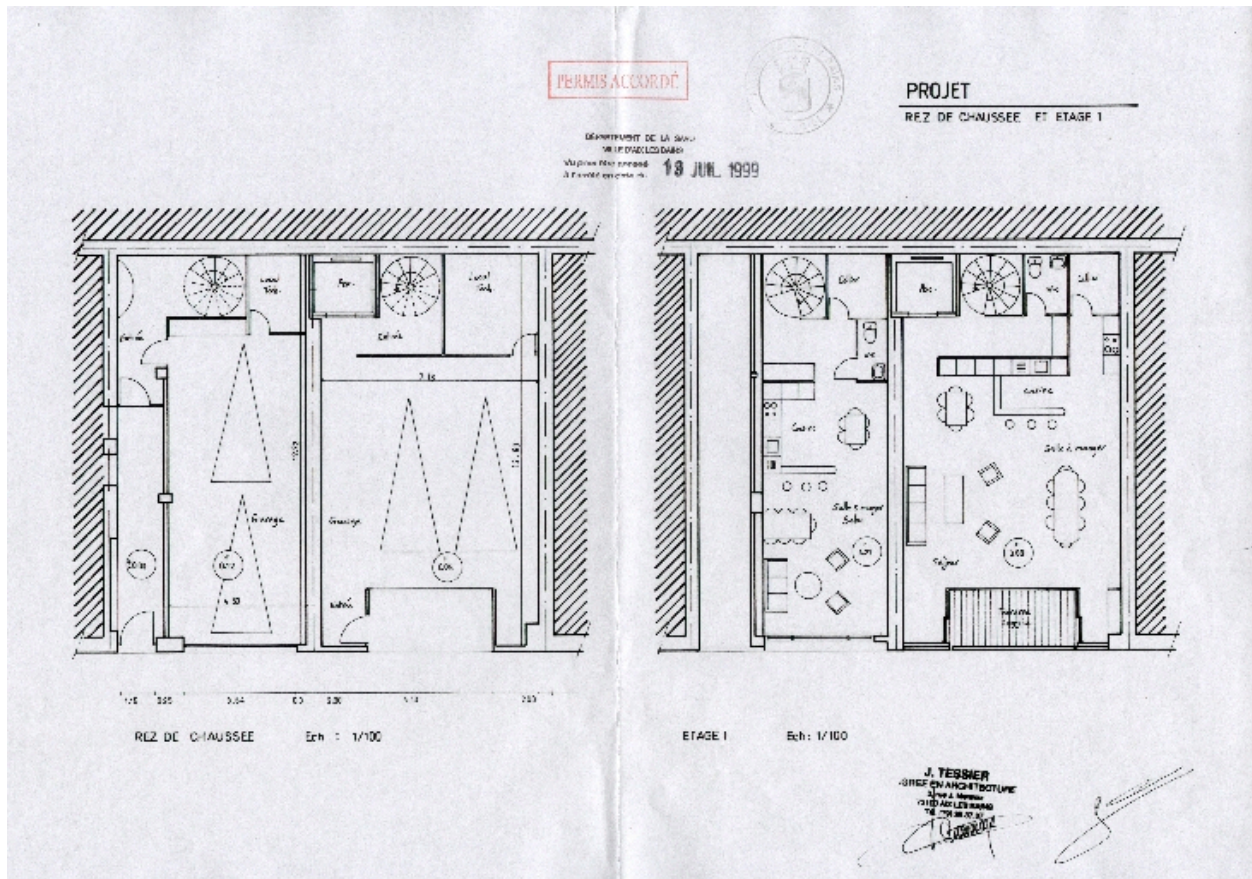
- **Etat des lieux. Façade et coupe / J. Tessier, agréé en architecture. Aix-les-Bains, [avril 1999].**
Etat des lieux. Façade et coupe / J. Tessier, agréé en architecture. Aix-les-Bains, [avril 1999]. Ech. 1 : 100. 1 tirage de plan ; 29,7 x 42 cm (AC Aix-les-Bains : 4 T 26, n° 99 C 1019)

IVR82_20117300394NUCB

Auteur de l'illustration (reproduction) : François Fouger

© Archives municipales d'Aix-les-Bains

reproduction soumise à autorisation du titulaire des droits d'exploitation



Projet : plans du rez-de-chaussée et du 1er étage

Référence du document reproduit :

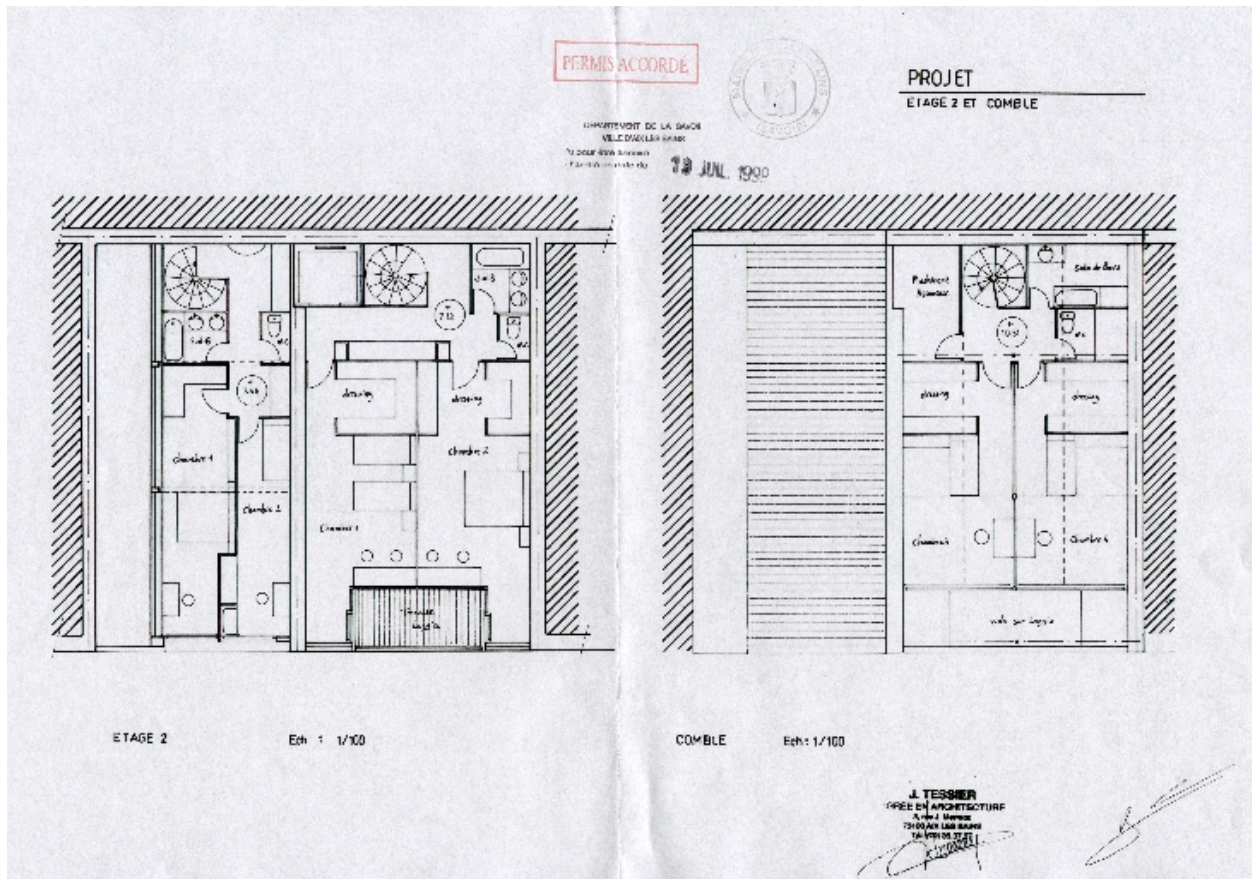
- **Projet. Rez-de-chaussée et étage 1 / J. Tessier, agréé en architecture. Aix-les-Bains, [avril 1999].**
Projet. Rez-de-chaussée et étage 1 / J. Tessier, agréé en architecture. Aix-les-Bains, [avril 1999]. Ech. 1 : 100.
1 tirage de plan ; 29,7 x 42 cm (AC Aix-les-Bains : 4 T 26, n° 99 C 1019)

IVR82_20117300399NUCB

Auteur de l'illustration (reproduction) : François Fouger

© Archives municipales d'Aix-les-Bains

reproduction soumise à autorisation du titulaire des droits d'exploitation



Projet : plans du 2e étage et comble

Référence du document reproduit :

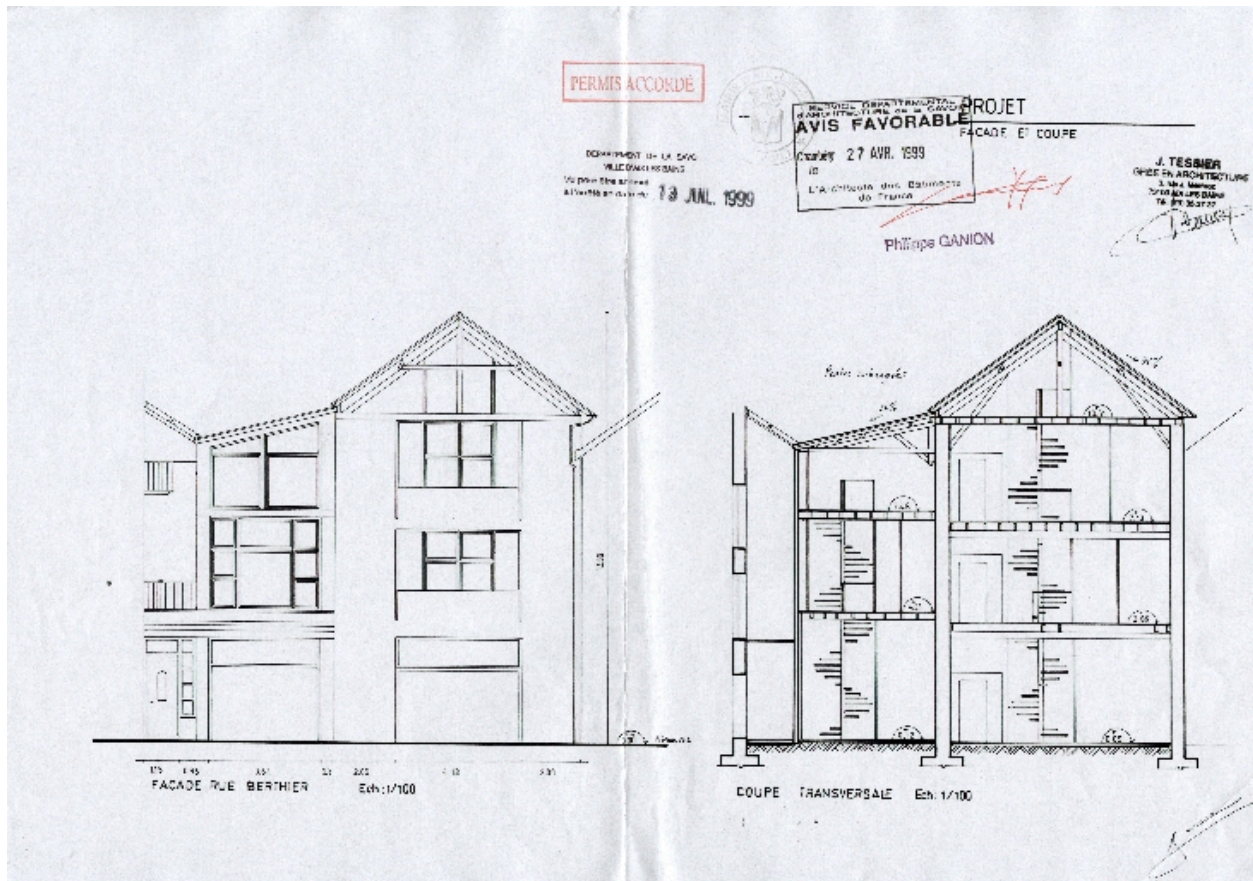
- **Projet. Etage 2 et comble / J. Tessier, agréé en architecture. Aix-les-Bains, [avril 1999]. Ech.**
Projet. Etage 2 et comble / J. Tessier, agréé en architecture. Aix-les-Bains, [avril 1999]. Ech. 1 : 100. 1 tirage
de plan ; 29,7 x 42 cm (AC Aix-les-Bains : 4 T 26, n° 99 C 1019)

IVR82_20117300398NUCB

Auteur de l'illustration (reproduction) : François Fouger

© Archives municipales d'Aix-les-Bains

reproduction soumise à autorisation du titulaire des droits d'exploitation



Projet : élévation et coupe

Référence du document reproduit :

- **Projet. Façade et coupe / J. Tessier, agréé en architecture. Aix-les-Bains, [avril 1999]. Ech. 1 :**
Projet. Façade et coupe / J. Tessier, agréé en architecture. Aix-les-Bains, [avril 1999]. Ech. 1 : 100. 1 tirage de plan ; 29,7 x 42 cm (AC Aix-les-Bains : 4 T 26, n° 99 C 1019)

IVR82_20117300397NUCB

Auteur de l'illustration (reproduction) : François Fouger

© Archives municipales d'Aix-les-Bains

reproduction soumise à autorisation du titulaire des droits d'exploitation



Carte publicitaire

Référence du document reproduit :

- **J. Bugnard, Maître ès-jeux florimontains. Exposition de meubles savoyards. [Encart publicitaire] / J. Bugnard, Maître ès-jeux florimontains. Exposition de meubles savoyards. [Encart publicitaire] / S.n.** Aix-les-Bains, [vers 1930]. 1 impr. photoméc. ; 9 x 15 cm. Dans : **Abbaye royale d'Hautecombe** [Brochure touristique] / La Phototypie Maurice Lescuyer, impr. Lyon [vers 1930]. (AC Aix-les-Bains. BR 80)

IVR82_20117300393NUCB

Auteur de l'illustration (reproduction) : François Fouger

© Archives municipales d'Aix-les-Bains

reproduction soumise à autorisation du titulaire des droits d'exploitation



Façade

Référence du document reproduit :

- **[Façade de l'ancien atelier-entrepôt, rue François Berthier] / J. Tessier, agrée en architecture.**
[Façade de l'ancien atelier-entrepôt, rue François Berthier] / J. Tessier, agrée en architecture. Aix-les-Bains, avril 1999. 1 photogr. : 13 x 18 cm. (AC Aix-les-Bains. 4 T 26, n° 99 C 1019)

IVR82_20117300400NUCB

Auteur de l'illustration (reproduction) : François Fouger

© Archives municipales d'Aix-les-Bains

reproduction soumise à autorisation du titulaire des droits d'exploitation



Vue générale

IVR82_20097301096NUCA

Auteur de l'illustration : François Fouger

© Région Rhône-Alpes, Inventaire général du patrimoine culturel ; © Ville d'Aix-les-Bains
reproduction soumise à autorisation du titulaire des droits d'exploitation

Façade principale

IVR82_20097301098NUCA

Auteur de l'illustration : François Fouger

© Région Rhône-Alpes, Inventaire général du patrimoine culturel ; © Ville d'Aix-les-Bains
reproduction soumise à autorisation du titulaire des droits d'exploitation

Façde latérale droite

IVR82_20097301095NUCA

Auteur de l'illustration : François Fouger

© Région Rhône-Alpes, Inventaire général du patrimoine culturel ; © Ville d'Aix-les-Bains
reproduction soumise à autorisation du titulaire des droits d'exploitation



Détail de la corniche

IVR82_20097301097NUCA

Auteur de l'illustration : François Fouger

© Région Rhône-Alpes, Inventaire général du patrimoine culturel ; © Ville d'Aix-les-Bains
reproduction soumise à autorisation du titulaire des droits d'exploitation

ancien entrepôt réhabilité

IVR82_20097301068NUCA

Auteur de l'illustration : François Fouger

© Région Rhône-Alpes, Inventaire général du patrimoine culturel ; © Ville d'Aix-les-Bains
reproduction soumise à autorisation du titulaire des droits d'exploitation



Façade du corps de dépendance sud

IVR82_20117300612NUCA

Auteur de l'illustration : François Fouger

© Région Rhône-Alpes, Inventaire général du patrimoine culturel ; © Ville d'Aix-les-Bains
reproduction soumise à autorisation du titulaire des droits d'exploitation