



Rhône-Alpes, Savoie  
Aix-les-Bains  
Les Coteaux  
8 chemin de Bellevue

## Maison, dite villa Bonne étoile

### Références du dossier

Numéro de dossier : IA73002155  
Date de l'enquête initiale : 2013  
Date(s) de rédaction : 2013  
Cadre de l'étude : étude d'inventaire Inventaire de la Ville d'Aix-les-Bains  
Degré d'étude : étudié

### Désignation

Dénomination : maison  
Appellation : villa Bonne étoile

### Compléments de localisation

Milieu d'implantation : en écart  
Références cadastrales : 1879, D, 899 p. ; 2004, BZ, 171

### Historique

Cette maison a été construite en 1926, sur un terrain non bâti jusque là, par l'entrepreneur Carmélino Boschetto pour un britannique, Clifford Campbell-Harris. Rachetée par la Société savoisienne de constructions électriques en 1941, pour être sans doute utilisée comme logement de fonction, la villa appartenait encore à la Cie Générale d'électricité dans les années 1980.

Période(s) principale(s) : 2e quart 20e siècle ()  
Auteur(s) de l'oeuvre : Carmélino Boschetto (entrepreneur, attribution par source)

### Description

Cette maison, dite villa, est implantée en retrait de la rue dont elle est séparée par un muret surmonté d'un grillage. La parcelle très arborée comprend, à l'avant, une cour accessible par un portail métallique et un jardin à l'arrière bordée au sud par le ruisseau de la Chaudanne. La construction se compose d'un corps principal de plan proche du carré auquel est accolé à l'ouest une extension en rez-de-chaussée et couvert en terrasse. Le corps principal, couvert d'un toit à demi-croupes en tuiles en écaille, compte un étage de soubassement, un rez-de-chaussée surélevé, un étage carré et un étage de comble à surcroît.

La façade-pignon, orientée au nord, présente une composition symétrique avec porte centrale et trois travées de baies à encadrement architecturé en ciment moulé. Celles-ci sont couronnées de fausses plates-bandes à extrados en escalier et présentent un décor de tables en soubassement des fenêtres. L'entrée est précédée d'un porche ouvert supporté par une charpente en bois et couvert d'un toit en pavillon en tuiles en écailles. Celui-ci abrite un perron de quelques marches rachetant la hauteur de l'étage de soubassement en moellons de pierre laissés apparents. Des pilastres d'angle encadrent la façade ; une corniche relie leur chapiteau à hauteur du départ du comble à surcroît.

### Éléments descriptifs

Matériau(x) du gros-oeuvre, mise en oeuvre et revêtement : pierre, moellon, enduit (?)  
Matériau(x) de couverture : tuile en écaille, béton en couverture  
Plan : plan carré régulier, plan rectangulaire régulier

Étage(s) ou vaisseau(x) : étage de soubassement, rez-de-chaussée surélevé, 1 étage carré, comble à surcroît  
Élévations extérieures : élévation ordonnancée  
Type(s) de couverture : toit à deux pans, demi-croupe ; terrasse  
Escaliers : escalier intérieur

## Décor

Techniques : maçonnerie (étudié)  
Représentations : pilastre

## Statut, intérêt et protection

PLU 2007 : étoile creuse (bâti intéressant : démolition soumise à permis de démolir)  
Statut de la propriété : propriété d'une personne privée

## Références documentaires

### Documents d'archive

- **AC Aix-les-Bains. 1 O 230, n° 143. Villa Campbell-Harris, 1926**  
AC Aix-les-Bains. 1 O 230, n° 143. **Autorisation de voirie accordée à Mr Boschetto, entrepreneur à Aix-les-Bains, pour construire une villa pour le compte et sur la propriété de Mr Campbell-Harris**, 19 octobre 1926  
AC Aix-les-Bains : 1 O 230, n° 143
- **AC Aix-les-Bains. 1 O 232, n° 102. Clôture, 1927**  
AC Aix-les-Bains. 1 O 232, n° 102. **Autorisation de voirie accordée à Monsieur Boschetto, entrepreneur, au nom de Monsieur Campbell-Harris, pour l'alignement pour un mur de clôture chemin de Bellevue, en face de la Villa Nirvana**, 6 septembre 1927  
AC Aix-les-Bains : 1 O 232, n° 102

## Annexe 1

### ANNEXE 1 Liste des propriétaires

#### ANNEXE 1

#### Liste des propriétaires

1879 : Massonnat Jean et frères, fils de Hyacinthe (vigne)  
1883 : Teillard François, à Lyon (vigne)  
1911 : Mariéton Paul, homme de lettres, à Perronas (Ain) (vigne)  
1914 : Mariéton Vincent, rentier, à Perronas (Ain) (pré)  
1923 : la veuve de Pierre Brac de la Perrière, née Robin, à Lyon (pré)  
1925 : Daumard Henri, inspecteur d'assurances à Aix-les-Bains (pré)  
1926 : Campbell-Harris Clifford, capitaine de l'armée britannique à Madras (Inde), représenté par Cottet Louise, à Tresserve  
1941 : Société savoisiennne de constructions électriques (SSCE)  
1955 : Cie Générale d'électricité SA (CGE), à Paris  
[Avant 2006] : Malengrez Pierre

### *Données complémentaires*

#### F-EBE-Collectifs-Aix-les-Bains

Formulaire de données complémentaires architecture des dossiers collectifs de l'aire d'étude de la ville d'Aix-les-Bains (Immeuble ; Maison ; Hôtel de voyageurs)

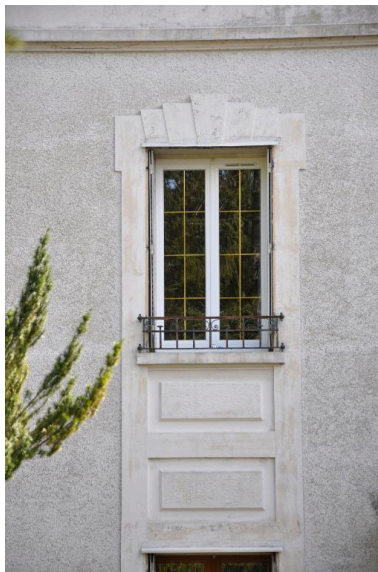
Position	sur cour
----------	----------

Mitoyen	non
Nombre de corps de bâtiments	2
Type de clôture	muret surmonté d'une grille
Villégiature	Non
Situation de la porte d'entrée	centrée
Nombre d'étages	1
Entresol	Non
Nombre de travées	3
Balcon	Non
Balcon filant	Non
Loggia	Non
Balcon-loggia	Non
Décrochement de façade	Non
Matériaux du gros-oeuvre	Pierre
Matériaux des encadrements	béton moulé
Forme du toit	toit à 2 versants
Liaison mur-toit	avant-toit
Cour	cour et jardin
Puits de lumière	Non
Sas	Non
Garage	Non
Décor de façade	recherché
Traitement des angles d'îlots	élémentaire
Nombre d'escaliers	1
Escalier 1: emplacement	dans-oeuvre
Escalier 1: 1ère volée décalée	Non
Escalier 1: tour d'escalier	Non
Escalier en pendant	Non
Immeuble faisant parti d'un ensemble	Non
Cour commune	Non
Entrée commune	Non
Escalier commun	Non
Façades en rapport	Non
Traboule	Non
Datation principale	2e quart 20e siècle
Phase	sélectionné

## Illustrations



Vue d'ensemble depuis  
le chemin de Bellevue  
Phot. Denys Harreau  
IVR82\_20137300034NUCA



Détail sur une travée de baies  
à encadrement architectural  
Phot. Denys Harreau  
IVR82\_20137300035NUCA



Détail sur le porche d'entrée  
Phot. Denys Harreau  
IVR82\_20137300036NUCA

## Dossiers liés

### Dossiers de synthèse :

Généralités (IA73001081) Aix-les-Bains

Maisons (IA73001099) Aix-les-Bains

### Oeuvre(s) contenue(s) :

### Oeuvre(s) en rapport :

Chemin de Bellevue (IA73001472) Aix-les-Bains, Les Coteaux

Secteur urbain, les Coteaux (IA73001422) Rhône-Alpes, Savoie, Aix-les-Bains

Auteur(s) du dossier : Philippe Gras, Elsa Belle

Copyright(s) : © Région Rhône-Alpes, Inventaire général du patrimoine culturel ; © Ville d'Aix-les-Bains



Vue d'ensemble depuis le chemin de Bellevue

IVR82\_20137300034NUCA

Auteur de l'illustration : Denys Harreau

Date de prise de vue : 2013

© Région Rhône-Alpes, Inventaire général du patrimoine culturel ; © Ville d'Aix-les-Bains  
reproduction soumise à autorisation du titulaire des droits d'exploitation





Détail sur une travée de baies à encadrement architecturalé

IVR82\_20137300035NUCA

Auteur de l'illustration : Denys Harreau

Date de prise de vue : 2013

© Région Rhône-Alpes, Inventaire général du patrimoine culturel ; © Ville d'Aix-les-Bains  
reproduction soumise à autorisation du titulaire des droits d'exploitation



Détail sur le porche d'entrée

IVR82\_20137300036NUCA

Auteur de l'illustration : Denys Harreau

Date de prise de vue : 2013

© Région Rhône-Alpes, Inventaire général du patrimoine culturel ; © Ville d'Aix-les-Bains  
reproduction soumise à autorisation du titulaire des droits d'exploitation