



Lyon 1er
11 rue Sainte-Catherine

Immeuble

Références du dossier

Numéro de dossier : IA69000903

Date de l'enquête initiale : 2001

Date(s) de rédaction : 2001

Cadre de l'étude : inventaire topographique Inventaire de la Ville de Lyon

Degré d'étude : monographié

Désignation

Dénomination : immeuble

Compléments de localisation

Milieu d'implantation : en ville

Références cadastrales : 1999. AP 143, 144

Historique

Période(s) principale(s) : 2e moitié 18e siècle

Description

Éléments descriptifs

Typologies et état de conservation

État de conservation : bon état

Statut, intérêt et protection

Déclaration de travaux déposée en juillet 2001 prévoyant la construction d'un ascenseur dans le vide central de l'escalier.

Statut de la propriété : propriété privée

Illustrations



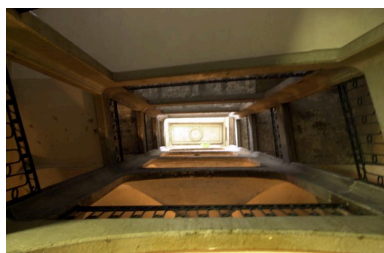
Allée vue depuis la
rue Sainte-Catherine
Phot. François Blanchetière
IVR82_20016901491NUCA



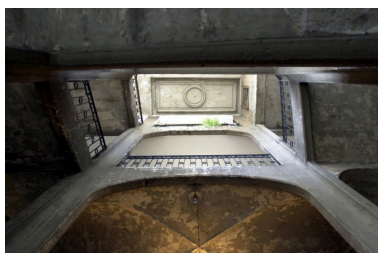
Départ de l'escalier
Phot. François Blanchetière
IVR82_20016901493NUCA



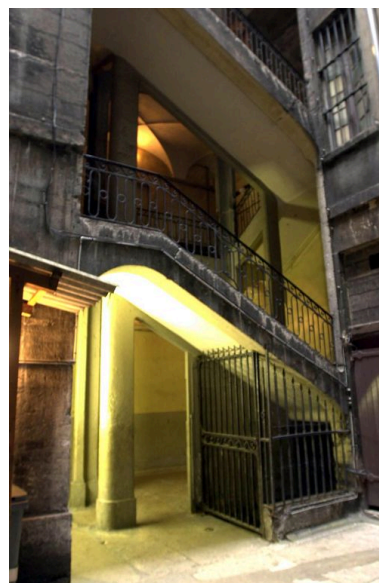
Escalier, vide central au
niveau du rez-de-chaussée
Phot. François Blanchetière
IVR82_20016901494NUCA



Vide de l'escalier vu
depuis le rez-de-chaussée
Phot. François Blanchetière
IVR82_20016901492NUCA



Escalier, plafond de la cage
Phot. François Blanchetière
IVR82_20016901498NUCA



Escalier vu depuis la
cour, partie inférieure
Phot. François Blanchetière
IVR82_20016901495NUCA



Escalier vu depuis la
cour, partie supérieure
Phot. François Blanchetière
IVR82_20016901496NUCA



Cour vue depuis l'escalier
Phot. François Blanchetière
IVR82_20016901497NUCA

Dossiers liés

Dossiers de synthèse :

Présentation du secteur d'étude Lyon (IA69004589) Rhône-Alpes, Rhône, Lyon

Oeuvre(s) contenue(s) :

Auteur(s) du dossier : Bernard Ducouret, François Blanchetière

Copyright(s) : © Région Rhône-Alpes, Inventaire général du patrimoine culturel ; © Ville de Lyon



Allée vue depuis la rue Sainte-Catherine

IVR82_20016901491NUCA

Auteur de l'illustration : François Blanchetière

© Région Rhône-Alpes, Inventaire général du patrimoine culturel ; © Ville de Lyon
reproduction soumise à autorisation du titulaire des droits d'exploitation



Départ de l'escalier

IVR82_20016901493NUCA

Auteur de l'illustration : François Blanchetière

© Région Rhône-Alpes, Inventaire général du patrimoine culturel ; © Ville de Lyon
reproduction soumise à autorisation du titulaire des droits d'exploitation



Escalier, vide central au niveau du rez-de-chaussée

IVR82_20016901494NUCA

Auteur de l'illustration : François Blanchetière

© Région Rhône-Alpes, Inventaire général du patrimoine culturel ; © Ville de Lyon
reproduction soumise à autorisation du titulaire des droits d'exploitation



Vide de l'escalier vu depuis le rez-de-chaussée

IVR82_20016901492NUCA

Auteur de l'illustration : François Blanchetière

© Région Rhône-Alpes, Inventaire général du patrimoine culturel ; © Ville de Lyon
reproduction soumise à autorisation du titulaire des droits d'exploitation



Escalier, plafond de la cage

IVR82_20016901498NUCA

Auteur de l'illustration : François Blanchetière

© Région Rhône-Alpes, Inventaire général du patrimoine culturel ; © Ville de Lyon
reproduction soumise à autorisation du titulaire des droits d'exploitation



Escalier vu depuis la cour, partie inférieure

IVR82_20016901495NUCA

Auteur de l'illustration : François Blanchetière

© Région Rhône-Alpes, Inventaire général du patrimoine culturel ; © Ville de Lyon
reproduction soumise à autorisation du titulaire des droits d'exploitation



Escalier vu depuis la cour, partie supérieure

IVR82_20016901496NUCA

Auteur de l'illustration : François Blanchetière

© Région Rhône-Alpes, Inventaire général du patrimoine culturel ; © Ville de Lyon
reproduction soumise à autorisation du titulaire des droits d'exploitation



Cour vue depuis l'escalier

IVR82_20016901497NUCA

Auteur de l'illustration : François Blanchetière

© Région Rhône-Alpes, Inventaire général du patrimoine culturel ; © Ville de Lyon
reproduction soumise à autorisation du titulaire des droits d'exploitation