



Rhône-Alpes, Rhône
Lyon 2e
Confluent
quai Maréchal-Joffre

Bateau de marchandises en vrac : automoteur Le Négoce, dit péniche

Références du dossier

Numéro de dossier : IM69000828
Date de l'enquête initiale : 2001
Date(s) de rédaction : 2001
Cadre de l'étude : inventaire topographique Inventaire de la Ville de Lyon
Degré d'étude : étudié

Désignation

Dénomination : bateau de marchandises en vrac
Précision sur la dénomination : automoteur
Appellations : Le Négoce, dit péniche

Compléments de localisation

Milieu d'implantation : en ville

Historique

Cet automoteur construit en 1949 par les chantiers navals de Boom (Belgique) transportait tous types de produits pondéreux (charbon, engrais, céréales, sucre...) depuis les canaux du Nord jusqu'à Marignane et Sète. Arrêt de l'activité en 1992.

Période(s) principale(s) : 2e quart 20e siècle
Dates : 1949
Auteur(s) de l'oeuvre : auteur inconnu
Lieu d'exécution : Belgique, Boom

Description

Automoteur de type Freycinet, à coque en fer. Tonnage : 377 t. Equipé de 2 moteurs, dont un auxiliaire pour la remonte chargé, et de deux hélices, une centrale et une de côté pour la remonte. Moteur tournant à 600 tours minute. La cale de chargement, de 27 m de long, d'une capacité de 405 m cube, avec une rehausse de 50 m cube pour les produits légers, a une structure rivetée. La dunette, à marquise démontable, comprend la timonerie au centre, la cuisine (3 m sur 2) à l'arrière et la pièce à vivre (4 m sur 4) à l'avant. Cette pièce entièrement lambrissée en teck, comprend 2 alcoves (chambres) fermées par des portes à verres gravés.

Éléments descriptifs

Catégorie(s) technique(s) : patrimoine fluvial
Éléments structurels, forme, fonctionnement : coque à bouchain vif, à gouvernail ; hélice à pales fixes ; pont discontinu ; cheminée ; dunette ; timonerie fermée

Matériaux : fer ; bois

Mesures :

l = 38, 80 ; la = 5, 07

Inscriptions & marques : inscription

Précisions et transcriptions :

Inscription à l'avant : Le NEGOCE / T 377. L38 80 L5.07 / 12-12 123 A (numéro matricule)

État de conservation

en état de marche

Statut, intérêt et protection

Statut de la propriété : propriété privée

Illustrations



Vue générale
Phot. Eric Dessert
IVR82_20026903644XA



Vue d'ensemble depuis l'avant
Phot. Eric Dessert
IVR82_20026903689X



Vue d'ensemble depuis l'arrière
Phot. Eric Dessert
IVR82_20026903690X



Vue d'ensemble de la cabine
Phot. Eric Dessert
IVR82_20026903691X



La cabine de pilotage
Phot. Eric Dessert
IVR82_20026903692X



Vue de la timonerie
Phot. Eric Dessert
IVR82_20026903645X



Vue de la cuisine
Phot. Eric Dessert
IVR82_20026903647X



Vue vers la fenêtre de la cuisine
Phot. Eric Dessert
IVR82_20026903648X



Vue vers la Saône depuis
la fenêtre de la cuisine
Phot. Eric Dessert
IVR82_20026903649X



Echelle entre la timonerie
et la pièce à vivre
Phot. Eric Dessert
IVR82_20026903693X



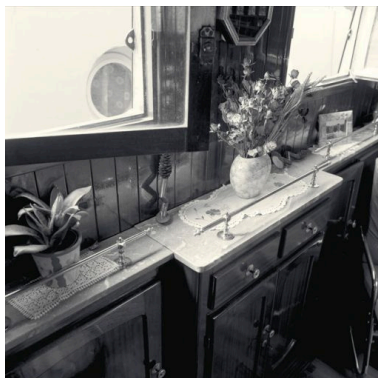
Vue de la pièce à vivre
Phot. Eric Dessert
IVR82_20026903646X



Vue de la pièce à vivre, avec les
portes d'une des chambre-alcôve
Phot. Eric Dessert
IVR82_20026903694X



Une des chambre-alcôve
Phot. Eric Dessert
IVR82_20026903695X



La pièce à vivre : vue de trois-
quart des meubles de rangement
Phot. Eric Dessert
IVR82_20026903696X



La pièce à vivre : vue de face
des meubles de rangement
Phot. Eric Dessert
IVR82_20026903697X



Vue d'ensemble de la cale
Phot. Eric Dessert
IVR82_20026903698X



La cale : détail de
l'échelle et des parois
Phot. Eric Dessert
IVR82_20026903699X



Détail de l'assemblage
des parois de la cale
Phot. Eric Dessert
IVR82_20026903700X

Dossiers liés

Oeuvre(s) contenue(s) :

Oeuvre(s) en rapport :

Présentation du mobilier du secteur du Confluent (IM69000662) Rhône-Alpes, Rhône, Lyon 2e, Confluent

Auteur(s) du dossier : Maryannick Chalabi

Copyright(s) : © Région Rhône-Alpes, Inventaire général du patrimoine culturel ; © Ville de Lyon



Vue générale

IVR82_20026903644XA

Auteur de l'illustration : Eric Dessert

© Région Rhône-Alpes, Inventaire général du patrimoine culturel ; © Ville de Lyon
reproduction soumise à autorisation du titulaire des droits d'exploitation



Vue d'ensemble depuis l'avant

IVR82_20026903689X

Auteur de l'illustration : Eric Dessert

© Région Rhône-Alpes, Inventaire général du patrimoine culturel ; © Ville de Lyon
reproduction soumise à autorisation du titulaire des droits d'exploitation



Vue d'ensemble depuis l'arrière

IVR82_20026903690X

Auteur de l'illustration : Eric Dessert

© Région Rhône-Alpes, Inventaire général du patrimoine culturel ; © Ville de Lyon
reproduction soumise à autorisation du titulaire des droits d'exploitation



Vue d'ensemble de la cabine

IVR82_20026903691X

Auteur de l'illustration : Eric Dessert

© Région Rhône-Alpes, Inventaire général du patrimoine culturel ; © Ville de Lyon
reproduction soumise à autorisation du titulaire des droits d'exploitation



La cabine de pilotage

IVR82_20026903692X

Auteur de l'illustration : Eric Dessert

© Région Rhône-Alpes, Inventaire général du patrimoine culturel ; © Ville de Lyon
reproduction soumise à autorisation du titulaire des droits d'exploitation



Vue de la timonerie

IVR82_20026903645X

Auteur de l'illustration : Eric Dessert

© Région Rhône-Alpes, Inventaire général du patrimoine culturel ; © Ville de Lyon
reproduction soumise à autorisation du titulaire des droits d'exploitation



Vue de la cuisine

IVR82_20026903647X

Auteur de l'illustration : Eric Dessert

© Région Rhône-Alpes, Inventaire général du patrimoine culturel ; © Ville de Lyon
reproduction soumise à autorisation du titulaire des droits d'exploitation



Vue vers la fenêtre de la cuisine

IVR82_20026903648X

Auteur de l'illustration : Eric Dessert

© Région Rhône-Alpes, Inventaire général du patrimoine culturel ; © Ville de Lyon
reproduction soumise à autorisation du titulaire des droits d'exploitation



Vue vers la Saône depuis la fenêtre de la cuisine

IVR82_20026903649X

Auteur de l'illustration : Eric Dessert

© Région Rhône-Alpes, Inventaire général du patrimoine culturel ; © Ville de Lyon
reproduction soumise à autorisation du titulaire des droits d'exploitation



Echelle entre la timonerie et la pièce à vivre

IVR82_20026903693X

Auteur de l'illustration : Eric Dessert

© Région Rhône-Alpes, Inventaire général du patrimoine culturel ; © Ville de Lyon
reproduction soumise à autorisation du titulaire des droits d'exploitation



Vue de la pièce à vivre

IVR82_20026903646X

Auteur de l'illustration : Eric Dessert

© Région Rhône-Alpes, Inventaire général du patrimoine culturel ; © Ville de Lyon
reproduction soumise à autorisation du titulaire des droits d'exploitation



Vue de la pièce à vivre, avec les portes d'une des chambre-alcôve

IVR82_20026903694X

Auteur de l'illustration : Eric Dessert

© Région Rhône-Alpes, Inventaire général du patrimoine culturel ; © Ville de Lyon
reproduction soumise à autorisation du titulaire des droits d'exploitation



Une des chambre-alcôve

IVR82_20026903695X

Auteur de l'illustration : Eric Dessert

© Région Rhône-Alpes, Inventaire général du patrimoine culturel ; © Ville de Lyon
reproduction soumise à autorisation du titulaire des droits d'exploitation



La pièce à vivre : vue de trois-quart des meubles de rangement

IVR82_20026903696X

Auteur de l'illustration : Eric Dessert

© Région Rhône-Alpes, Inventaire général du patrimoine culturel ; © Ville de Lyon
reproduction soumise à autorisation du titulaire des droits d'exploitation

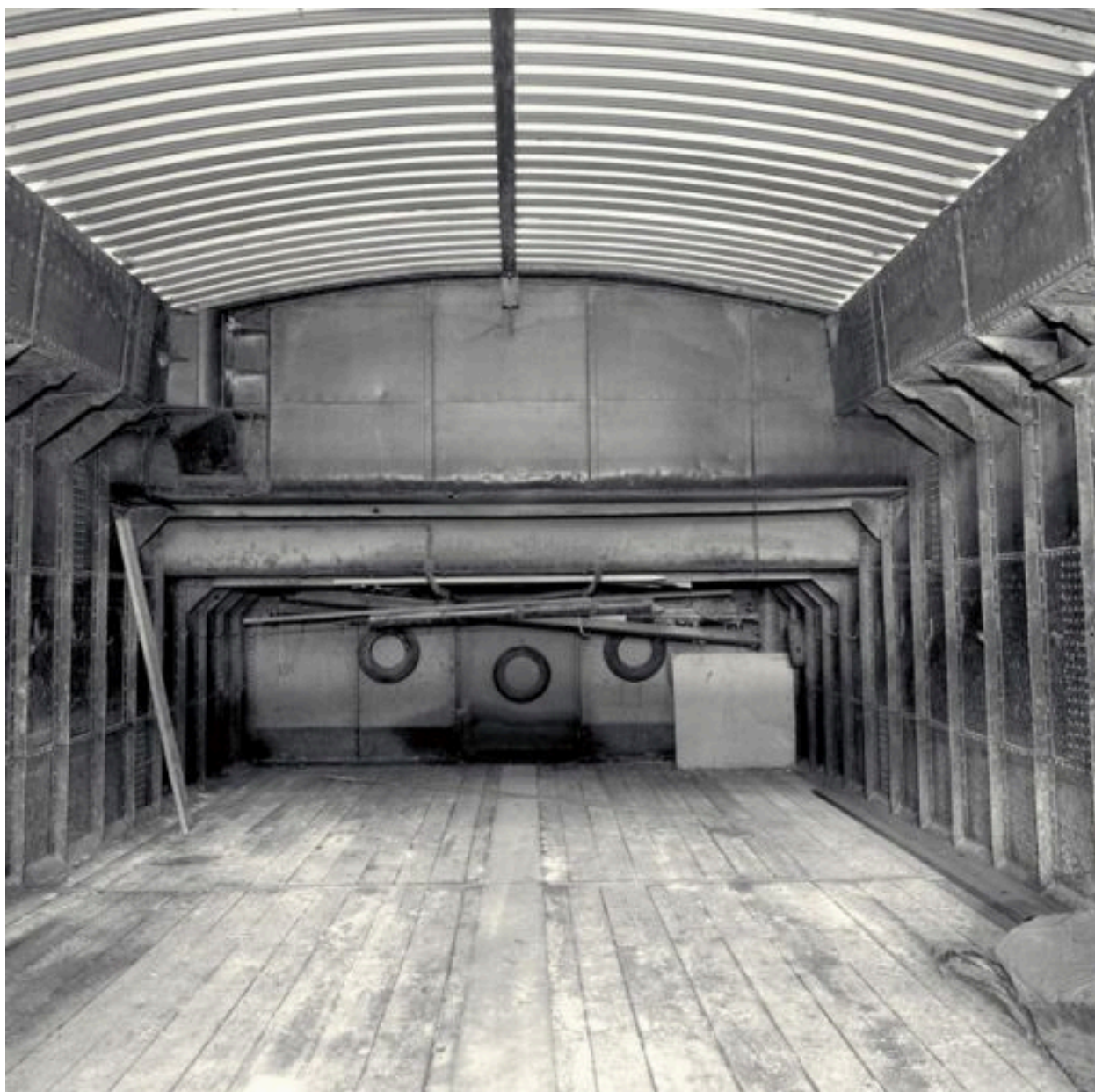


La pièce à vivre : vue de face des meubles de rangement

IVR82_20026903697X

Auteur de l'illustration : Eric Dessert

© Région Rhône-Alpes, Inventaire général du patrimoine culturel ; © Ville de Lyon
reproduction soumise à autorisation du titulaire des droits d'exploitation



Vue d'ensemble de la cale

IVR82_20026903698X

Auteur de l'illustration : Eric Dessert

© Région Rhône-Alpes, Inventaire général du patrimoine culturel ; © Ville de Lyon
reproduction soumise à autorisation du titulaire des droits d'exploitation



La cale : détail de l'échelle et des parois

IVR82_20026903699X

Auteur de l'illustration : Eric Dessert

© Région Rhône-Alpes, Inventaire général du patrimoine culturel ; © Ville de Lyon
reproduction soumise à autorisation du titulaire des droits d'exploitation



Détail de l'assemblage des parois de la cale

IVR82_20026903700X

Auteur de l'illustration : Eric Dessert

© Région Rhône-Alpes, Inventaire général du patrimoine culturel ; © Ville de Lyon
reproduction soumise à autorisation du titulaire des droits d'exploitation