



Auvergne, Puy-de-Dôme
Billom
4 rue du Collège

Collège de jésuites de Billom (désaffecté)

Références du dossier

Numéro de dossier : IA00118616

Date de l'enquête initiale : 1990

Date(s) de rédaction : 1990, 2018

Cadre de l'étude : inventaire topographique , enquête thématique régionale Patrimoine des lycées

Degré d'étude : monographié

Référence du dossier Monument Historique : PA63000041

Désignation

Dénomination : collège

Genre du destinataire : de clercs réguliers de la compagnie de Jésus

Destinations successives : caserne, école militaire

Parties constituantes non étudiées : cour, jardin, chapelle

Compléments de localisation

Milieu d'implantation : en ville

Réseau hydrographique :

Références cadastrales : 2002, AK, 316

Historique

Fondé en 1558 par l'évêque de Clermont, Guillaume Duprat, édifié de 1558 à 1564. Les bâtiments sont organisés en quadrilatère autour de cours fermées, et abritaient la salle de classe, la salle de théâtre, la chapelle, et les habitations avec cuisine, réfectoire, apothicairerie, jardin, ainsi que l'église et la sacristie. Bannis en 1594, les Jésuites reviennent à Billom en 1604. Des travaux de rénovation sont entrepris après 1621 (suite à un incendie) et en 1750. Après l'expulsion des jésuites en 1762, le collège est remis au diocèse jusqu'à sa fermeture à la Révolution. Les bâtiments connaissent différentes affectations avant de devenir collège d'État en 1963. Ils sont actuellement désaffectés.

Période(s) principale(s) : 3e quart 16e siècle, 1er quart 17e siècle

Période(s) secondaire(s) : 3e quart 18e siècle, 1er quart 19e siècle, 2e quart 19e siècle, 4e quart 19e siècle

Dates : 1564 (daté par source), 1621, 1750, 1827

Auteur(s) de l'oeuvre : inconnu auteur (maître d'oeuvre inconnu)

Personne(s) liée(s) à l'histoire de l'oeuvre : Guillaume Duprat (commanditaire)

Description

Bâtiment autour de la cour carrée : ardoise sur aile nord ; cave voûtée en berceau sous aile est ; voûte d'arêtes sur couloirs du 1er étage ; toit en pavillon sur clocher, dans angle nord-est de la cour ; escalier à retours sans jour, en pierre, dans aile ouest, escalier à retours avec jour en andésite dans l'angle sud-ouest, escalier à retours avec jour en bois dans aile est.

Éléments descriptifs

Matériau(x) du gros-oeuvre, mise en oeuvre et revêtement : arkose, moellon, enduit ; andésite

Matériau(x) de couverture : tuile plate mécanique, ardoise

Plan : plan régulier

Étage(s) ou vaisseau(x) : sous-sol, rez-de-chaussée surélevé, 3 étages carrés

Couvrements : voûte en berceau ; voûte d'arêtes

Élévations extérieures : élévation à travées

Type(s) de couverture : toit à longs pans, croupe ; toit en pavillon

Escaliers : escalier dans-oeuvre : escalier tournant à retours sans jour, en maçonnerie ; escalier dans-oeuvre : escalier tournant à retours avec jour, en maçonnerie ; escalier dans-oeuvre : escalier tournant à retours avec jour, en charpente

Typologies et état de conservation

État de conservation : restauré

Statut, intérêt et protection

Intérêt de l'œuvre : à signaler

Éléments remarquables : chapelle, galerie, clôture

Protections : inscrit MH, 2002/02/12

Inscrit en totalité, y compris l'emprise de la chapelle et les aménagements intérieurs (salles, galeries, grilles, menuiseries) (cad. AK 316)

Statut de la propriété : propriété de la commune

HISTORIQUE

Premier collège de jésuites construit en France, fondé par l'évêque Guillaume Duprat. En janvier 1555, un concordat est passé avec le chapitre de Saint-Cerneuf de Billom pour transfert de la régence des écoles aux jésuites ; en 1556 et 1557, des lettres patentes royales confirment la délibération des consuls visant à imposer les Billomois pour la construction du collège. Les terrains sont achetés par Duprat et la municipalité en 1555, dans la partie sud de la ville, à l'intérieur et à proximité de la deuxième enceinte, probablement édifiée au début du 14^e siècle. Le 19 novembre 1558, fondation officielle du collège, suivie en mai 1559 de la bénédiction de la 1^{ère} pierre de l'église. En 1560, Duprat lègue 5000 livres pour l'achèvement du collège ; en avril 1564, dédicace de l'église.

Les bâtiments sont organisés en quadrilatères autour de cours fermées ; le premier, au nord-ouest, très transformé, abritait la partie scolaire autour de la cour des classes, avec salle de théâtre et chapelles pour congrégations des maîtres, écoliers et habitants de Billom ; le second, à l'est, le mieux conservé, se composait des bâtiments d'habitation et de l'église, dans l'angle nord-ouest, autour de la cour domestique avec jardin. En 1593, 1^{ère} interdiction des jésuites en France ; ils sont remplacés par des chanoines. Réintégrés en 1604, ils reprennent le collège, qui prospère aux 17^e et 18^e siècles ; durant l'hiver 1621, un incendie détruit apparemment une grande partie du collège. Les travaux de reconstruction ont lieu probablement peu après. Vers 1750, rénovation des bâtiments. En 1762, seconde expulsion des jésuites, les cours sont de nouveau assurés par les chanoines. Sous la Révolution, le collège ferme (de 1791 à 1795) ; restauré en 1802, il abrite la gendarmerie et les tribunaux jusqu'en 1803, puis rouvre à l'enseignement. Dans un premier temps comme collège, en 1803, puis comme petit séminaire de jésuites de 1826 à 1828. En 1827, l'aile sud du bâtiment nord-ouest est reconstruite. Jusqu'en 1853, il est établissement communal, puis devient collège libre ; parallèlement, les bâtiments est et sud sont transformés en caserne de hussards vers 1843, 1844 ; caserne jusqu'en 1877 ; construction d'un manège et d'écuries, travaux d'aménagement divers. Au départ de la garnison, vers 1884, la totalité des bâtiments est affectée à une école d'enfants de troupe, l'église est divisée par un plancher et cloisonnée pour l'installation de dortoirs et d'une salle de spectacle. École militaire de Billom jusqu'en 1963, il devient après cette date, collège d'état. Un projet de rénovation et d'agrandissement était à l'étude au début des années 1990.

Références documentaires

Documents figurés

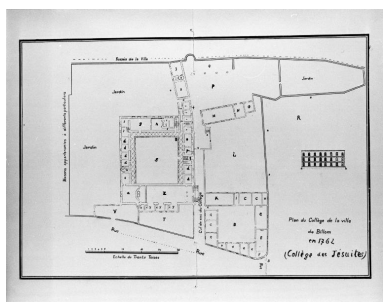
- **Plan du collège de la ville de Billom en 1762 (Collège des jésuites). Dess. plume et encre, s. n., 1908. In CREGUT, abbé Régis. Bulletin historique et scientifique de l'Auvergne, n°XXVIII, 1908, p. 207-209**
Plan du collège de la ville de Billom en 1762 (Collège des jésuites). Dess. plume et encre, s. n., 1908. In CREGUT, abbé Régis. Plan du collège de la ville de Billom en 1762, Bulletin historique et scientifique de l'Auvergne, n°XXVIII, 1908, p. 207-209, plan hors-texte (AD 63 : 2 BIb 103-1908)
AD Puy-de-Dôme
- **[Plan du collège de Billom]. Dess. mine de plomb, s. n., s. d. [1762] (BMU Clermont-Ferrand, CA 253)**
[Plan du collège de Billom]. Dess. mine de plomb, s. n., s. d. [1762] (BMU Clermont-Ferrand, CA 253)
BMU Clermont-Ferrand : CA 253

- **Plan visuel des bâtiments, cours, jardins et vergers dépendans du collège / Croizier, expert-géomètre, s. d. [An IV]. Dess. encre et lavis, papier (AD Puy-de-Dôme, 1 Q 1434)**
Plan visuel des bâtiments, cours, jardins et vergers dépendans du collège / Croizier, expert-géomètre, s. d. [An IV]. Dess. encre et lavis, papier (AD Puy-de-Dôme, 1 Q 1434)
AD Puy-de-Dôme : 1 Q 1434
- **Plan du collège de Billom, lithographie de l'imprimerie Mont-Louis d'ap. un dessin de l'abbé Hugon professeur, 1864**
Plan du collège de Billom, lithographie de l'imprimerie Mont-Louis d'ap. un dessin de l'abbé Hugon professeur, 1864. In BEAUREGARD, abbé, **Historique du collège de Billom**. Clermont-Ferrand : impr. Mont-Louis, 1864
- **Tableau d'assemblage du plan cadastral parcellaire de la commune de Billom, 1834**
Tableau d'assemblage du plan cadastral parcellaire de la commune de Billom / Sugier et Amouroux (géomètres du cadastre), 25 mai 1834. Ech. 1 : 10000 (AD Puy-de-Dôme, 51 FI 108)
AD Puy-de-Dôme : 51 FI 108

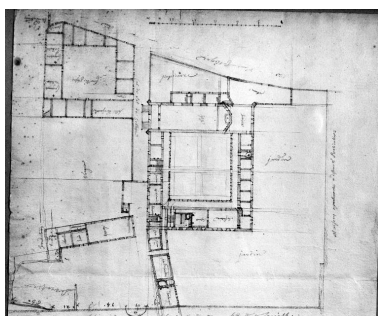
Bibliographie

- **BEAUREGARD, abbé, Historique du collège de Billom. Clermont-Ferrand : impr. Mont-Louis, 1864**
BEAUREGARD, abbé, **Historique du collège de Billom**. Clermont-Ferrand : impr. Mont-Louis, 1864
- **CERONI Brigitte. [Billom, Puy-de-Dôme. Collège de jésuites]. Dossier d'inventaire. [en ligne].**
CERONI Brigitte. **[Billom, Puy-de-Dôme. Collège de jésuites]. Dossier d'inventaire.** [en ligne]. Accès internet : <URL : <http://www2.culture.gouv.fr/documentation/memoire/HTML/IVR83/IA00118616/index.html>>
- **COMPERE Marie-Madeleine, JULIA Dominique. Les collèges français, 16e-18e siècles. Répertoire 1 - France du Midi. Paris : I.n.r.p., 1984**
COMPERE Marie-Madeleine, JULIA Dominique. *Les collèges français, 16e-18e siècles. Répertoire 1 - France du Midi*. Paris : I.n.r.p., 1984. (**Bibliothèque de l'histoire de l'éducation**, 10). [en ligne] URL <www.persee.fr/doc/inrp_0000-0000_1984_ant_10_1_7003>
63 BILLOM, collège de plein exercice, p. 133-138
- **PRAT, J. (Le P.). Mémoires pour servir à l'histoire du père Broet et des origines de la Compagnie de Jésus en France : 1500-1564, 1885**
PRAT, J. (Le P.). **Mémoires pour servir à l'histoire du père Broet et des origines de la Compagnie de Jésus en France : 1500-1564**. Le Puy : impr. de J.-M. Freydier, 1885
p. 317 et svtes

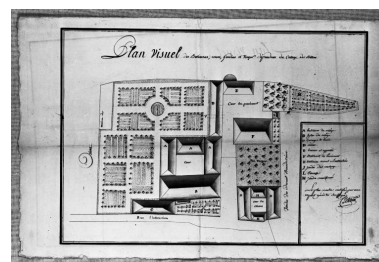
Illustrations



Plan du collège en 1762 (AD Puy-de-Dôme, 2 B1b 103-1908)

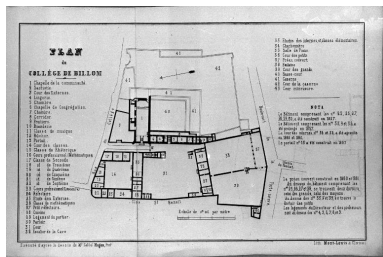


Plan du collège en 1762, dessin (BMU Clermont, CA 253)



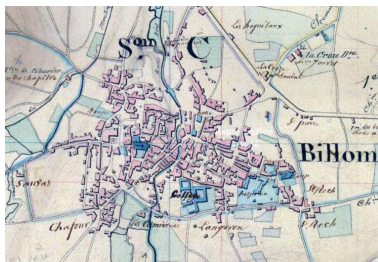
Plan visuel des bâtiments, cours, jardins et vergers dépendans du collège, ca. An IV (AD Puy-de-Dôme, 1 Q 1434)

Phot. Phot. Inv. Maston
(reproduction), Phot. Phot.
Inv. Choplain (reproduction)
IVR83_19906300233X



Plan du collège en 1864 (lith.
d'ap. un dessin du P. Hugon)
Phot. Phot. Inv. Maston
(reproduction), Phot.
Phot. Inv. Choplain
(reproduction), Autr. Hugon Père
IVR83_19906300234X

Phot. Phot. Inv. Maston
(reproduction), Phot. Phot.
Inv. Choplain (reproduction)
IVR83_19906300308XB



Plan cadastral, 1834 : détail
(AD Puy-de Dôme, 51 FI 108)
Phot. AD Puy-de-Dôme
IVR84_20206300801NUCAB

Phot. Phot. Inv. Maston
(reproduction), Phot.
Phot. Inv. Choplain
(reproduction), Autr. Croizier
IVR83_19926302991XB



Vue aérienne
Phot. Catherine
(reproduction) Guégan
IVR84_20186300026NUCAB



Vue générale de l'élévation extérieure
sud du bâtiment est, en 1991
Phot. Maston, Phot.
Phot. inv. Choplain
IVR83_19916301459X



Vue générale de l'élévation est
sur cour du bâtiment est, en 1991
Phot. Maston, Phot.
Phot. inv. Choplain
IVR83_19906300309X

Dossiers liés

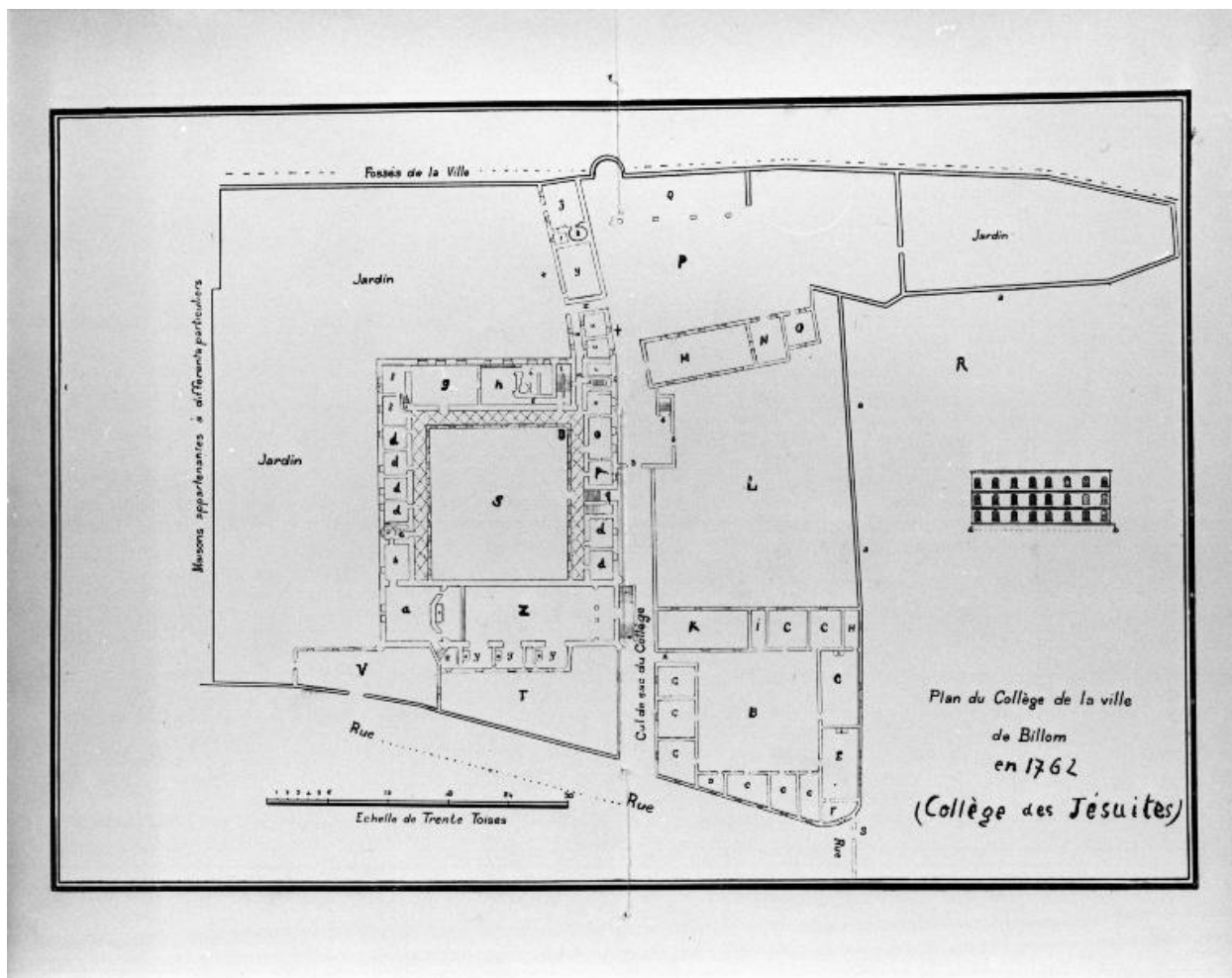
Dossiers de synthèse :

Les collèges jésuites d'Ancien Régime (1556-1763) dans la Région Auvergne-Rhône-Alpes (DOSSIER EN COURS D'ETUDE) (IA00141292)

Oeuvre(s) contenue(s) :

Auteur(s) du dossier : Catherine Guégan, Brigitte Ceroni

Copyright(s) : © Région Auvergne-Rhône-Alpes, Inventaire général du patrimoine culturel



Plan du collège en 1762 (AD Puy-de-Dôme, 2 BIb 103-1908)

Référence du document reproduit :

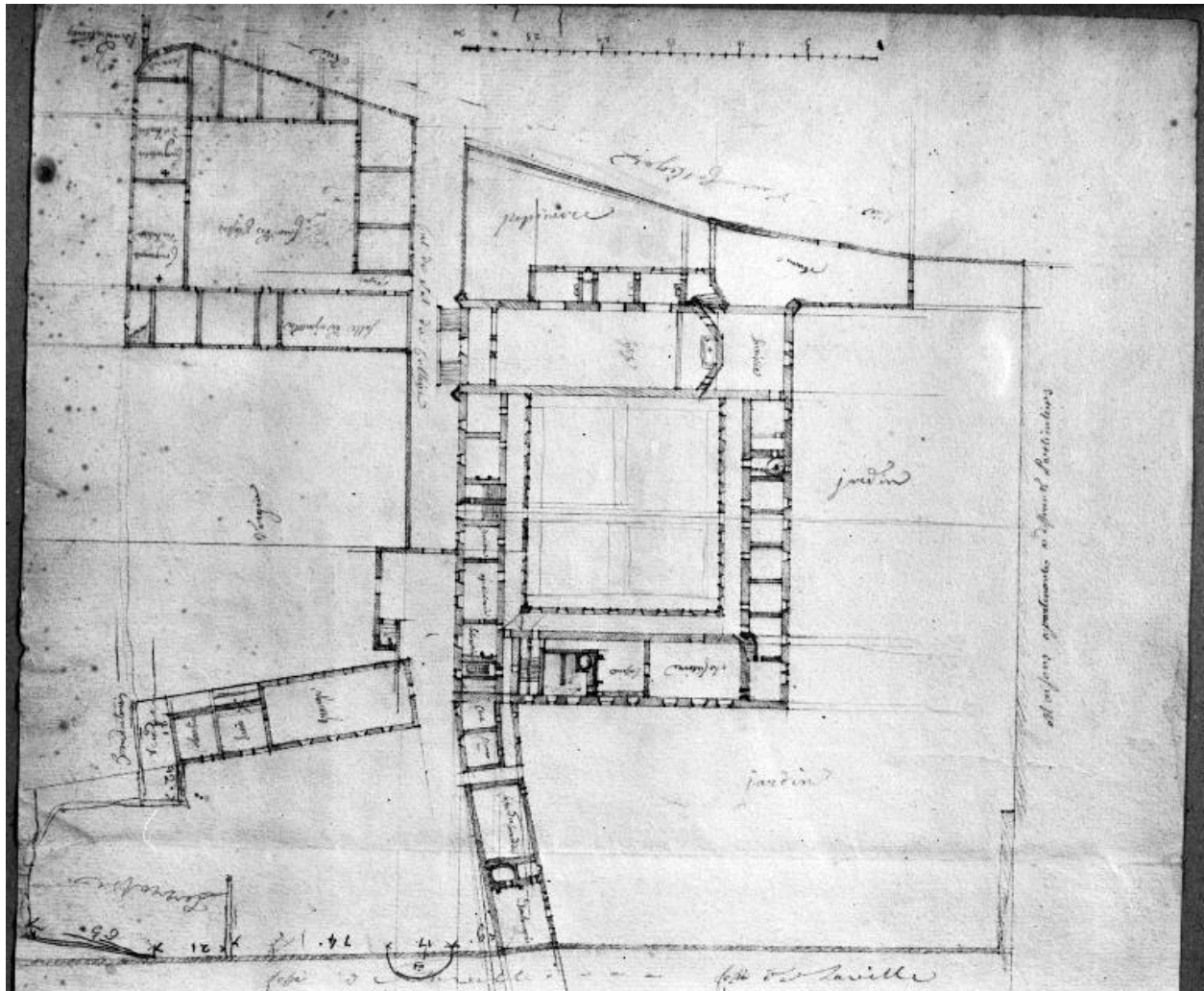
- **Plan du collège de la ville de Billom en 1762 (Collège des jésuites). Dess. plume et encre, s. n., 1908. In CREGUT, abbé Régis. Bulletin historique et scientifique de l'Auvergne, n°XXVIII, 1908, p. 207-209**
Plan du collège de la ville de Billom en 1762 (Collège des jésuites). Dess. plume et encre, s. n., 1908. In CREGUT, abbé Régis. Plan du collège de la ville de Billom en 1762, Bulletin historique et scientifique de l'Auvergne, n°XXVIII, 1908, p. 207-209, plan hors-texte (AD 63 : 2 BIb 103-1908)
AD Puy-de-Dôme

IVR83_19906300233X

Auteur de l'illustration : Phot. Inv. Maston (reproduction), Phot. Inv. Choplain (reproduction)

© Archives départementales du Puy-de-Dôme

reproduction soumise à autorisation du titulaire des droits d'exploitation



Plan du collège en 1762, dessin (BMU Clermont, CA 253)

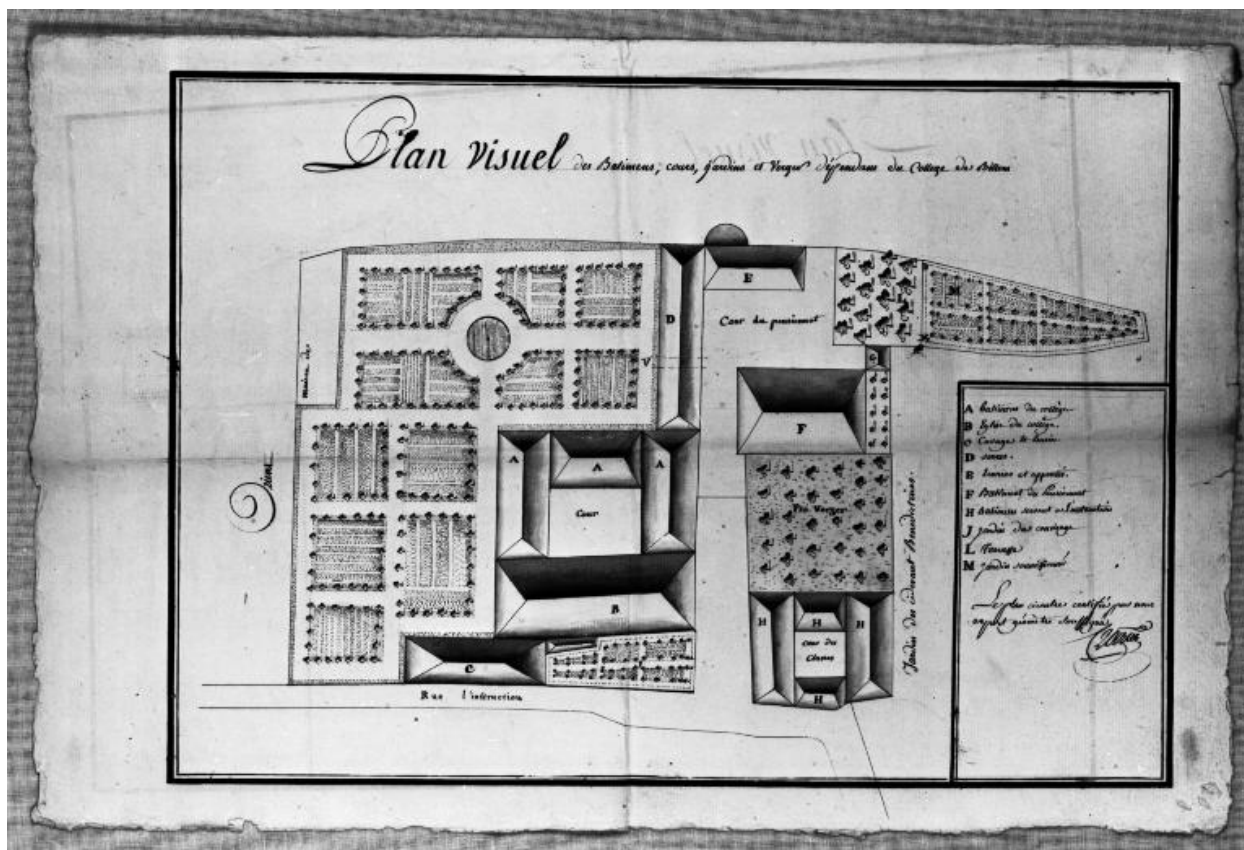
Référence du document reproduit :

- [Plan du collège de Billom]. Dess. mine de plomb, s. n., s. d. [1762] (BMU Clermont-Ferrand, CA 253)
[Plan du collège de Billom]. Dess. mine de plomb, s. n., s. d. [1762] (BMU Clermont-Ferrand, CA 253)
BMU Clermont-Ferrand : CA 253

IVR83_19906300308XB

Auteur de l'illustration : Phot. Inv. Maston (reproduction), Phot. Inv. Choplain (reproduction)

© Bibliothèque municipale universitaire de Clermont-Ferrand
reproduction soumise à autorisation du titulaire des droits d'exploitation



Plan visuel des bâtiments, cours, jardins et vergers dépendans du collège, ca. An IV (AD Puy-de-Dôme, 1 Q 1434)

Référence du document reproduit :

- **Plan visuel des bâtiments, cours, jardins et vergers dépendans du collège / Croizier, expert-géomètre, s. d. [An IV]. Dess. encre et lavis, papier (AD Puy-de-Dôme, 1 Q 1434)**
Plan visuel des bâtiments, cours, jardins et vergers dépendans du collège / Croizier, expert-géomètre, s. d. [An IV]. Dess. encre et lavis, papier (AD Puy-de-Dôme, 1 Q 1434)
AD Puy-de-Dôme : 1 Q 1434

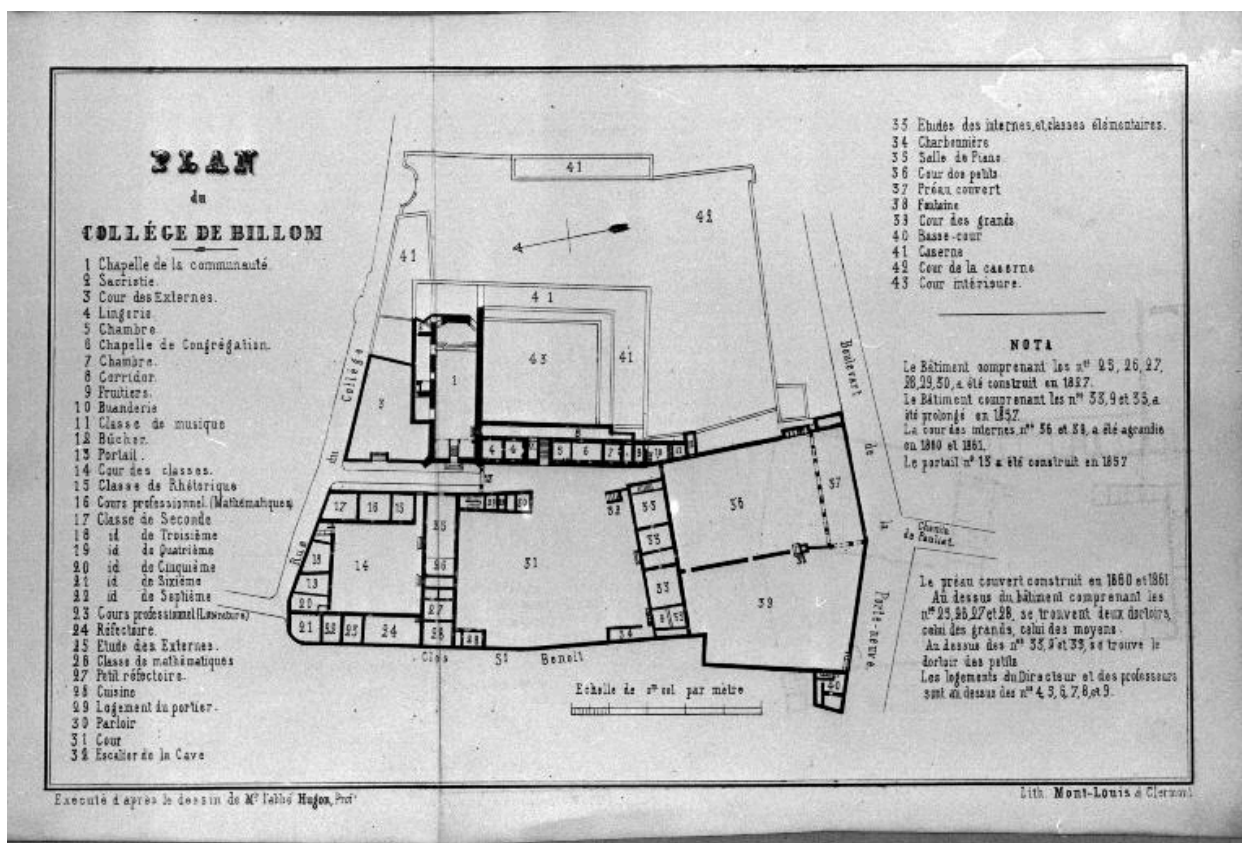
IVR83_19926302991XB

Auteur de l'illustration : Phot. Inv. Maston (reproduction), Phot. Inv. Choplain (reproduction)

Auteur du document reproduit : Croizier

© Archives départementales du Puy-de-Dôme

reproduction soumise à autorisation du titulaire des droits d'exploitation



Plan du collège en 1864 (lith. d'ap. un dessin du P. Hugon)

Référence du document reproduit :

- **Plan du collège de Billom, lithographie de l'imprimerie Mont-Louis d'ap. un dessin de l'abbé Hugon professeur, 1864**
Plan du collège de Billom, lithographie de l'imprimerie Mont-Louis d'ap. un dessin de l'abbé Hugon professeur, 1864. In BEAUREGARD, abbé, **Historique du collège de Billom.** Clermont-Ferrand : impr. Mont-Louis, 1864

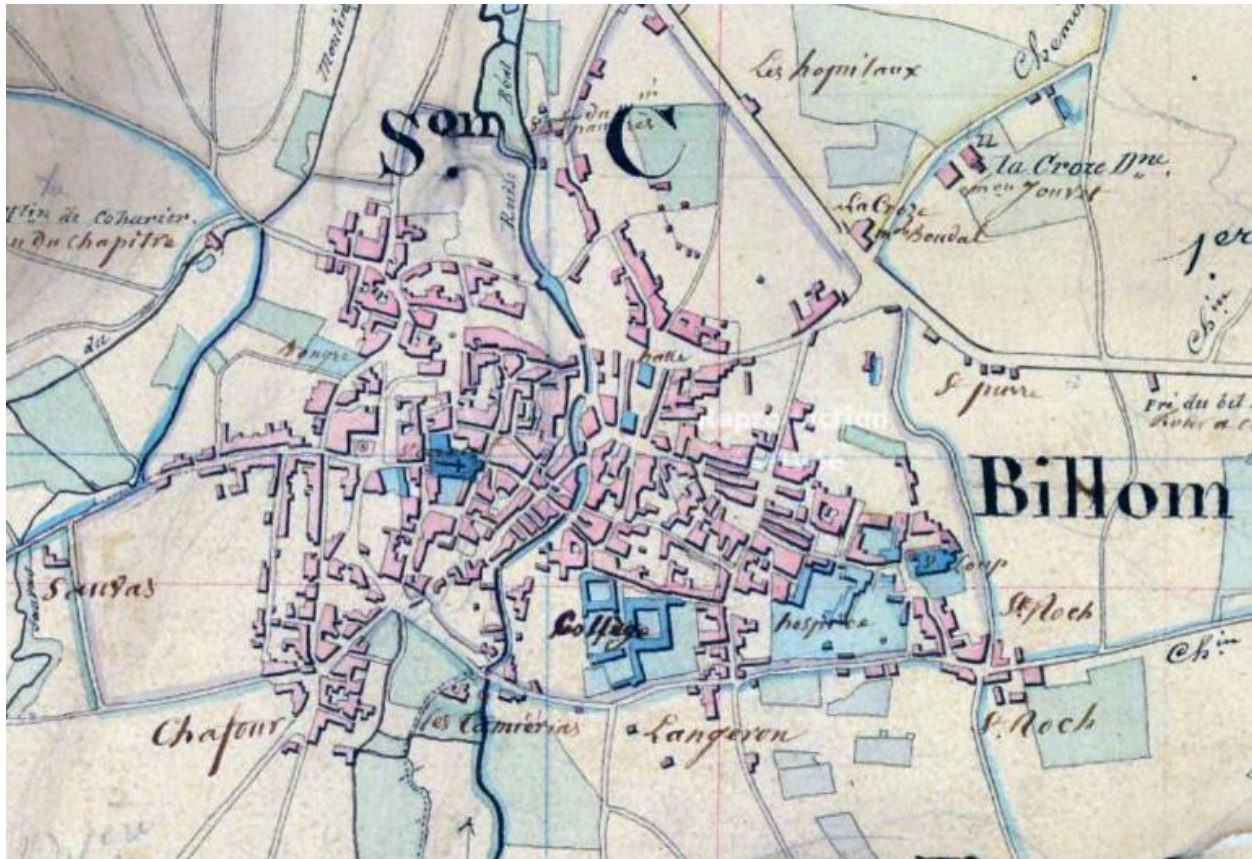
IVR83_19906300234X

Auteur de l'illustration : Phot. Inv. Maston (reproduction), Phot. Inv. Choplain (reproduction)

Auteur du document reproduit : Hugon Père

© Région Auvergne-Rhône-Alpes, Inventaire général du patrimoine culturel

reproduction soumise à autorisation du titulaire des droits d'exploitation



Plan cadastral, 1834 : détail (AD Puy-de Dôme, 51 FI 108)

Référence du document reproduit :

- **Tableau d'assemblage du plan cadastral parcellaire de la commune de Billom, 1834**
Tableau d'assemblage du plan cadastral parcellaire de la commune de Billom / Sugier et Amouroux
(géomètres du cadastre), 25 mai 1834. Ech. 1 : 10000 (AD Puy-de-Dôme, 51 FI 108)
AD Puy-de-Dôme : 51 FI 108

IVR84_20206300801NUCAB

Auteur de l'illustration : AD Puy-de-Dôme

© Archives départementales du Puy-de-Dôme

reproduction soumise à autorisation du titulaire des droits d'exploitation



Vue aérienne

IVR84_20186300026NUCAB

Auteur de l'illustration : Catherine (reproduction) Guégan

© Microsoft corporation

reproduction soumise à autorisation du titulaire des droits d'exploitation



Vue générale de l'élévation extérieure sud du bâtiment est, en 1991

IVR83_19916301459X

Auteur de l'illustration : Maston, Phot. inv. Choplain

© Archives départementales du Puy-de-Dôme

reproduction soumise à autorisation du titulaire des droits d'exploitation



Vue générale de l'élévation est sur cour du bâtiment est, en 1991

IVR83_19906300309X

Auteur de l'illustration : Maston, Phot. inv. Choplain

© Région Auvergne-Rhône-Alpes, Inventaire général du patrimoine culturel
reproduction soumise à autorisation du titulaire des droits d'exploitation