



Lyon 4e
Croix-Rousse
2 rue Belfort (de)

Immeuble-atelier de la rue de Belfort

Références du dossier

Numéro de dossier : IA69001477
Date de l'enquête initiale : 2015
Date(s) de rédaction : 2015
Cadre de l'étude : enquête thématique régionale Patrimoine industriel
Degré d'étude : monographié

Désignation

Dénomination : immeuble à logements, atelier
Destinations successives : immeuble à logements
Parties constituantes non étudiées : cour

Compléments de localisation

Milieu d'implantation : en ville
Références cadastrales : 1999, BE, 7. Cadastre napoléonien 1827-1828

Historique

L'immeuble a été construit entre 1821 et 1823.
Les transcriptions hypothécaires (4 Q 5 / 4809) permettent de dater cette construction
En effet, Jean Tamain fait construire cette propriété sur le terrain qu'il achète aux époux Rey le 25 juin 1821. Puis il vend une partie de l'immeuble à Joseph Gonguet, fabricant d'étoffes de soie, le 18 mars 1823 pour 10000F. ainsi il lui vend « *Un corps de bâtiment formant le derrière d'une maison qu'il possède à la Croix-Rousse, rue du chapeau rouge n°3 faubourg de Lyon : laquelle se compose de caves voûtées, rez-de-chaussée et quatre étages, plus d'une cour sur laquelle le corps de bâtiment dont s'agit prend ses jours ; le tout confiné à l'occident par le mur de refend qui sera mitoyen et qui sépare la partie du devant de celle présentement vendue, au nord par les cour et jardin et mur mitoyen du sieur Chaboud, au midi par l'escalier commun desservant les dits deux corps de bâtiments et partie par un passage conduisant à un puits dont il sera ci-après parlé et enfin à l'orient par un mur mitoyen séparant les propriétés des sieurs Orsat Claude et Rey.* »

Période(s) principale(s) : 1er quart 19e siècle
Dates : 1823 (daté par source)

Description

L'immeuble mitoyen développe une façade de 4 travées régulières et 5 niveaux dont 4 étages carrés. Chaque baie possède un lambrequin et un garde-corps en ferronnerie. Les baies sont rectangulaires avec encadrement à crossettes et appuis saillants, et celles du premier étage sont chacune surmontées d'un fronton triangulaire. La façade est recouverte d'un enduit rose. Le rez-de-chaussée accueille un cabinet d'architecture tandis que les étages sont occupés par des logements.
La façade arrière se compose de 4 travées. La première correspond à la cage d'escalier ; elle est percée de baies rectangulaires, ornées de verre coloré. Les 3 autres sont régulières avec des fenêtres rectangulaire dotées de lambrequins et garde-corps.
L'entrée est latérale, à droite, et se fait par une porte piétonne sur la rue de Belfort. La deuxième porte, présente à l'intérieur, est en bois et vitrée. Le sol de l'allée est couvert d'un carrelage orné de motifs floraux. L'escalier est dans-oeuvre, perpendiculaire à la façade et rampe-sur-rampe, à deux volées droites. Il dessert 2 appartements par palier et se développe autour d'un vide central qui accueille aujourd'hui un ascenseur.
A l'arrière du bâtiment une petite cour sert de local à poubelle, tandis qu'une seconde cour est un petit hangar sont privatisés.

Éléments descriptifs

Matériau(x) du gros-oeuvre, mise en oeuvre et revêtement : calcaire, moellon, enduit

Matériau(x) de couverture : tuile mécanique

Étage(s) ou vaisseau(x) : 4 étages carrés

Couvrements :

Type(s) de couverture : toit à longs pans

Escaliers : escalier dans-oeuvre : escalier droit

Autres organes de circulations : monte-charge

Typologies et état de conservation

État de conservation : bon état

Statut, intérêt et protection

Protections : édifice non protégé

Statut de la propriété : propriété privée

Références documentaires

Documents d'archive

- **AD Rhône, 3 P 138/168, 1828, cadastre**
AD Rhône, 3 P 138/168. États de sections des propriétés bâties et non bâties : section A dite de Serin, section B dite de la Croix-Rousse, section C dite de Saint Clair, 20 octobre 1828. L'aire d'étude appartient à la section C dite de Saint-Clair. Le document présente l'état du secteur et des quartiers en 1828. Les parcelles sont numérotées sur le plan et, le registre donne les noms des propriétaires des parcelles et la nature de celles-ci : terre, jardin, passage, hangar ou maison.
AD Rhône : 3 P 138/168
- **Arch. Dép. Rhône, 3P 138/177 ; 181 ; 192, 1882-1974, mutations de propriétés**
Matrices des propriétés bâties et non bâties par ordre alphabétique des rues 3P 138/177 : "1882-1910 : cases 1-1000 rue des actionnaires à rue Gigodot" ; **3P 138/181** : "1910-1944 : cases 1-1028 rue des Actionnaires à rue Dumont" ; **3P 138/192** : "1943-1974 : rue des Actionnaires (n°2) à rue du Chariot d'Or (n°1bis-30)" ; Mutations de propriétés de 1882 à 1974. Les matrices des propriétés bâties présentent les changements de propriétaires entre 1882 et 1974 par ordre alphabétique des rues.
AD Rhône : 3P 138/177 ; 181 ; 192
- **Arch. Dép. Rhône, 4 Q 5 / 4809, Transcriptions hypothécaires 1823**
Arch. Dép. Rhône, 4 Q 5 / 4809, Transcriptions hypothécaires 18 mars 1823, Volume 60 B, Article 41, Vente de Jean Tamain à Joseph Gonguet
AD Rhône : 4 Q 5 / 4809

Illustrations



Vue d'ensemble façade ouest
Phot. Noémie Caillat
IVR82_20156900095NUCA



Vue d'ensemble façade est
Phot. Noémie Caillat
IVR82_20156900259NUCA



Vue d'ensemble cour
Phot. Noémie Caillat
IVR82_20156900258NUCA



Entrée
Phot. Noémie Caillat
IVR82_20156900216NUCA



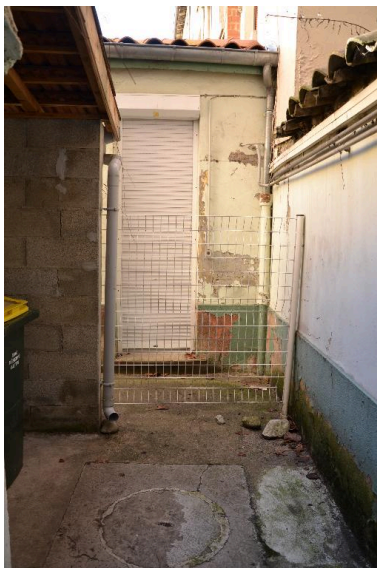
Allée
Phot. Noémie Caillat
IVR82_20156900221NUCA



Départ escalier
Phot. Noémie Caillat
IVR82_20156900094NUCA



Fenêtre escalier
Phot. Noémie Caillat
IVR82_20156900218NUCA



Cour
Phot. Noémie Caillat
IVR82_20156900220NUCA



Vue depuis l'immeuble
Phot. Noémie Caillat
IVR82_20156900219NUCA



Vue d'ensemble
Phot. Noémie Caillat
IVR82_20156900235NUCA

Dossiers liés

Oeuvre(s) contenue(s) :

Oeuvre(s) en rapport :

Secteur d'étude du 4ème arrondissement de Lyon. Études urbaines du 4e arrondissement : les immeubles-ateliers vecteur du développement urbain du Plateau de la Croix-Rousse. (IA69001355) Rhône-Alpes, Rhône, Lyon 4e, Croix-Rousse, rue Dumenge, rue Pailleron, rue Belfort, rue du Mail

Auteur(s) du dossier : Nadine Halitim-Dubois, Noémie Caillat

Copyright(s) : © Région Rhône-Alpes, Inventaire général du patrimoine culturel ; © Ville de Lyon



Vue d'ensemble façade ouest

IVR82_20156900095NUCA

Auteur de l'illustration : Noémie Caillat

© Région Rhône-Alpes, Inventaire général du patrimoine culturel ; © Ville de Lyon
reproduction soumise à autorisation du titulaire des droits d'exploitation



Vue d'ensemble façade est

IVR82_20156900259NUCA

Auteur de l'illustration : Noémie Caillat

© Région Rhône-Alpes, Inventaire général du patrimoine culturel ; © Ville de Lyon
reproduction soumise à autorisation du titulaire des droits d'exploitation



Vue d'ensemble cour

IVR82_20156900258NUCA

Auteur de l'illustration : Noémie Caillat

© Région Rhône-Alpes, Inventaire général du patrimoine culturel ; © Ville de Lyon
reproduction soumise à autorisation du titulaire des droits d'exploitation



Entrée

IVR82_20156900216NUCA

Auteur de l'illustration : Noémie Caillat

© Région Rhône-Alpes, Inventaire général du patrimoine culturel ; © Ville de Lyon
reproduction soumise à autorisation du titulaire des droits d'exploitation



Allée

IVR82_20156900221NUCA

Auteur de l'illustration : Noémie Caillat

© Région Rhône-Alpes, Inventaire général du patrimoine culturel ; © Ville de Lyon
reproduction soumise à autorisation du titulaire des droits d'exploitation



Départ escalier

IVR82_20156900094NUCA

Auteur de l'illustration : Noémie Caillat

© Région Rhône-Alpes, Inventaire général du patrimoine culturel ; © Ville de Lyon
reproduction soumise à autorisation du titulaire des droits d'exploitation

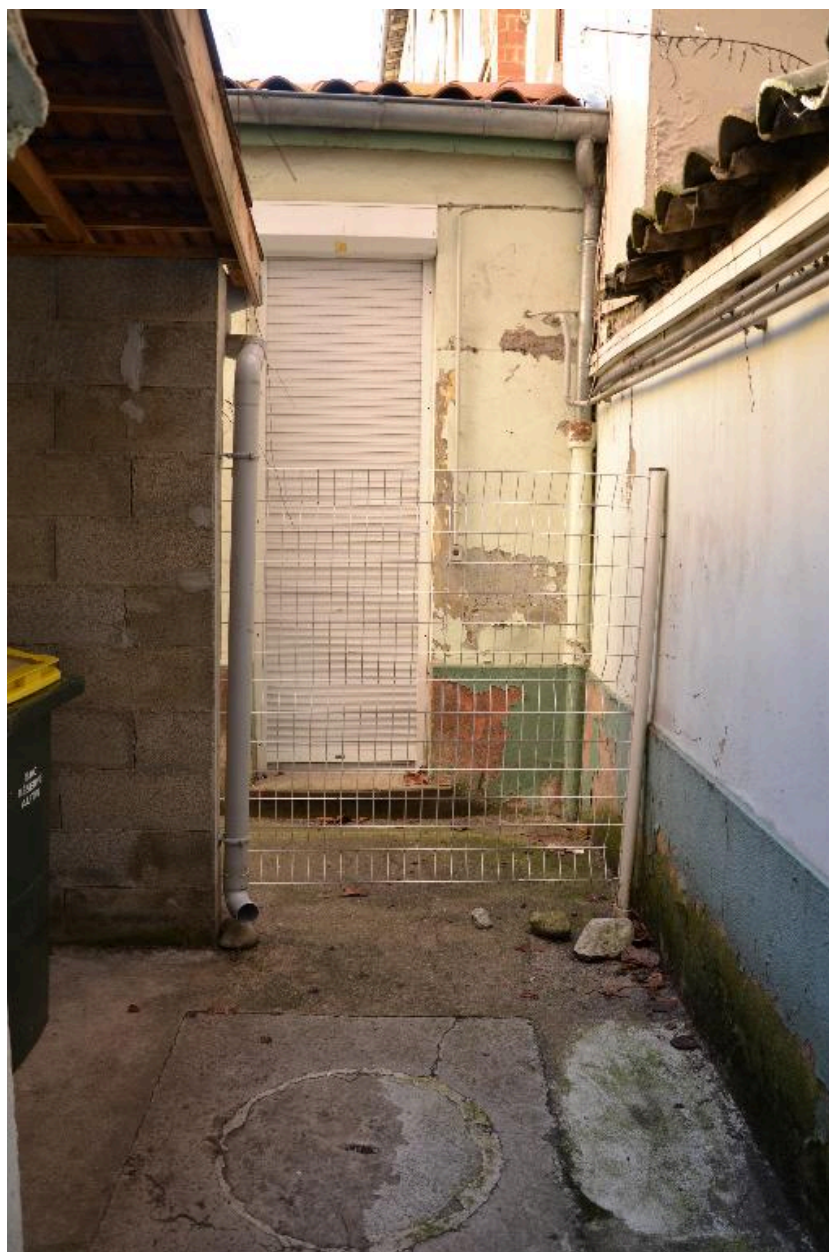


Fenêtre escalier

IVR82_20156900218NUCA

Auteur de l'illustration : Noémie Caillat

© Région Rhône-Alpes, Inventaire général du patrimoine culturel ; © Ville de Lyon
reproduction soumise à autorisation du titulaire des droits d'exploitation



Cour

IVR82_20156900220NUCA

Auteur de l'illustration : Noémie Caillat

© Région Rhône-Alpes, Inventaire général du patrimoine culturel ; © Ville de Lyon
reproduction soumise à autorisation du titulaire des droits d'exploitation



Vue depuis l'immeuble

IVR82_20156900219NUCA

Auteur de l'illustration : Noémie Caillat

© Région Rhône-Alpes, Inventaire général du patrimoine culturel ; © Ville de Lyon
reproduction soumise à autorisation du titulaire des droits d'exploitation



Vue d'ensemble

IVR82_20156900235NUCA

Auteur de l'illustration : Noémie Caillat

© Région Rhône-Alpes, Inventaire général du patrimoine culturel ; © Ville de Lyon
reproduction soumise à autorisation du titulaire des droits d'exploitation