



Lyon 1er  
rue Mulet , 8 rue du Bât-d'Argent

## Immeuble, puis église paroissiale Saint-Pierre, puis banque : Lyonnaise de Banque (annexe)

### Références du dossier

Numéro de dossier : IA69003043  
Date de l'enquête initiale : 2004  
Date(s) de rédaction : 2004  
Cadre de l'étude : inventaire topographique Inventaire de la Ville de Lyon  
Degré d'étude : monographié

### Désignation

Dénomination : immeuble, église paroissiale, banque  
Appellation : Lyonnaise de Banque (annexe)  
Parties constituantes non étudiées : cour, parc de stationnement

### Compléments de localisation

Milieu d'implantation : en ville  
Références cadastrales : 1831. G 306, 307, 315 ; 1999, AV, 67

### Historique

Le site sur lequel a été élevée l'annexe de la Lyonnaise de Banque vers 1960 correspond à 3 parcelles. Celle à l'est sur la rue Mulet comportait un immeuble reconstruit pour Philippe et Antoine Flachon, marchands drapiers à la suite d'une demande d'alignement du 17 décembre 1722. En 1907, on le remplaça par la nouvelle église paroissiale Saint-Pierre : le permis de construire fut déposé en novembre et les fondations commencées ce même mois.

Période(s) principale(s) : 3e quart 20e siècle  
Période(s) secondaire(s) : 1er quart 18e siècle (détruit)

### Description

Cette annexe est reliée à l'édifice principal par des bureaux installés au 1er étage de l'immeuble les séparant. Elle est construite en ciment, le rez-de-chaussée sur les deux rues étant revêtu d'une pierre verte. Les bâtiments, élevés sur un parc de stationnement en sous-sol, sont couverts en terrasse et s'organisent en L autour d'une cour. Ils ont 5 étages, le corps sur la rue Mulet présentant un retrait en terrasse au-dessus du 2e étage. Ils sont distribués par un escalier en ciment, dont les ouvertures sur la cour sont fermées par des dalles de verre.

### Éléments descriptifs

Matériau(x) du gros-oeuvre, mise en oeuvre et revêtement : ciment  
Étage(s) ou vaisseau(x) : sous-sol, 5 étages carrés  
Type(s) de couverture : terrasse  
Escaliers : escalier dans-oeuvre : escalier tournant à retours avec jour, en maçonnerie, suspendu

### Typologies et état de conservation

État de conservation : bon état

## Statut, intérêt et protection

En 2004, ce bâtiment sera démolé et reconstruit. C'est le cabinet d'architecture Jean-Jacques Ory qui a été choisi, à la suite d'un concours organisé en 2002, pour la réalisation de ces travaux.

Statut de la propriété : propriété d'une société privée

## Références documentaires

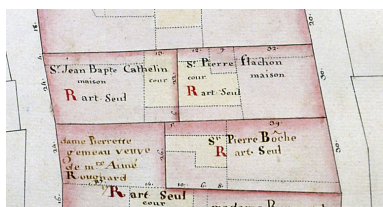
### Documents figurés

- **N° 12. Joignant d'orient la place des Jésuïettes (sic) ; de midi la rue Mulet ; d'occident la rue N° 12. Joignant d'orient la place des Jésuïettes (sic) ; de midi la rue Mulet ; d'occident la rue Sirene ; de septentrion rue du Bast-d'Argent / Claude Contamine. 1 dess. : encre, lavis et aquarelle ; 81 x 42 cm. Dans : " Plans géométriques (...) de la rente noble de labbaye royalle de Saint-Pierre ", 1755-1756 (Arch. dép. Rhône : 27 H 155) détail**
- **Propriété de la Lyonnaise de Banque / relevés dessinés d'après des documents existants par Jean-Luc Gillet et Xavier Moussard. 1:125. 2001. 18 tirages de plan ; 29,7 x 84 cm (AP Lyonnaise de Banque) :** 1. Plan du sous-sol 2. Plan du rez-de-chaussée 3. Plan du 1er étage 4. Plan du 2e étage 5. Plan du 3e étage 6. Plan du 4e étage 7. Plan du 5e étage 8. Coupe 1 (bâtiment A) 9. Coupe 2 (bâtiment B) 10. Coupe 3 (bâtiment B) 11. Coupe 4 (bâtiment C) 12. Coupe 5 (bâtiment D) 13. Coupe 6 (coupe trasversale des bâtiments ABCD) 14. Coupe 7 (coupe trasversale des bâtiments ABCD) 15. Façades (sur la rue de la République et la rue du Bât-d'Argent) 16. Plan du 6e étage (bâtiment D) 17. Façades rue Mulet 18. Plan des toitures

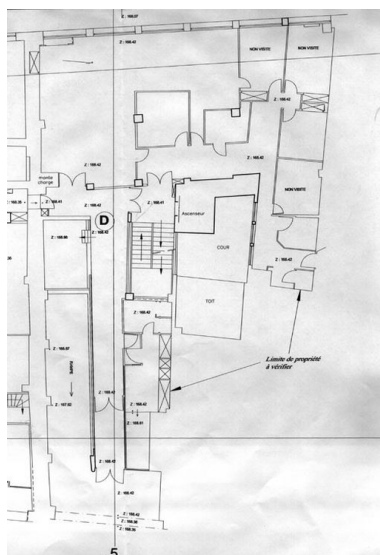
### Périodiques

- **La Construction lyonnaise**  
*La Construction lyonnaise*  
1907, 1er décembre, 29e année, n° 23, p. 273 ; 1907, 1er décembre, 29e année, n° 23, p. 273

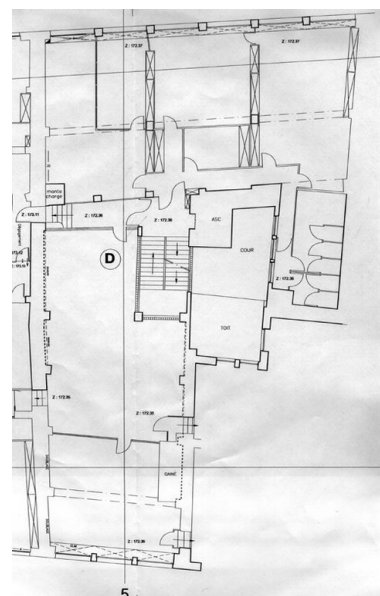
### Illustrations



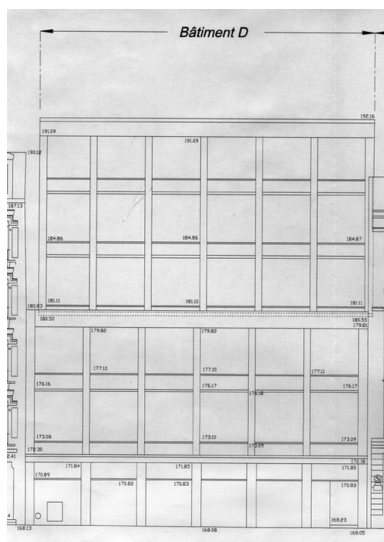
Plan-masse des 3 anciennes parcelles,  
détail du plan terrier de l'abbaye  
Saint-Pierre, 1755-1758, feuille 12  
Phot. Didier Gourbin  
IVR82\_20046901538NUCA



Propriété de la Lyonnaise de  
Banque (...) 2. Plan du rez-  
de-chaussée [détail de l'annexe  
de la banque C], par Jean-Luc  
Gillet et Xavier Moussard, 2001  
Phot. Bernard Ducouret  
IVR82\_20046901534NUC



Propriété de la Lyonnaise de  
Banque (...) 3. Plan du 1er étage [détail de  
l'annexe de la banque C], par Jean-  
Luc Gillet et Xavier Moussard, 2001  
Phot. Bernard Ducouret  
IVR82\_20046901535NUC



Façade sur la rue du Bât-d'Argent  
Phot. Didier Gourbin  
IVR82\_20036902095V

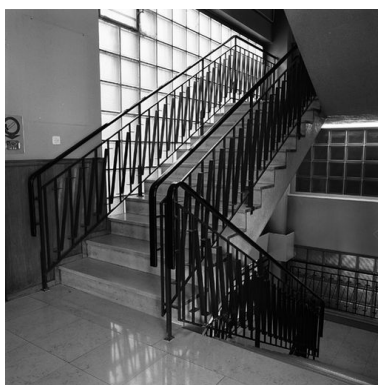


Façade sur la rue Mulet  
Phot. Didier Gourbin  
IVR82\_20036902092X

Propriété de la Lyonnaise de Banque  
(...) 17. Façades rue Mulet [détail de  
l'annexe de la banque C], par Jean-  
Luc Gillet et Xavier Moussard, 2001  
Phot. Bernard Ducouret  
IVR82\_20046901536NUC



Façade sur cour de la cage  
d'escalier, côté est, vue  
depuis la terrasse de l'édifice  
Phot. Didier Gourbin  
IVR82\_20036902093X



Escalier vu depuis  
le palier du 5e étage  
Phot. Didier Gourbin  
IVR82\_20036902094X

## Dossiers liés

### Dossiers de synthèse :

Présentation du secteur d'étude Lyon (IA69004589) Rhône-Alpes, Rhône, Lyon

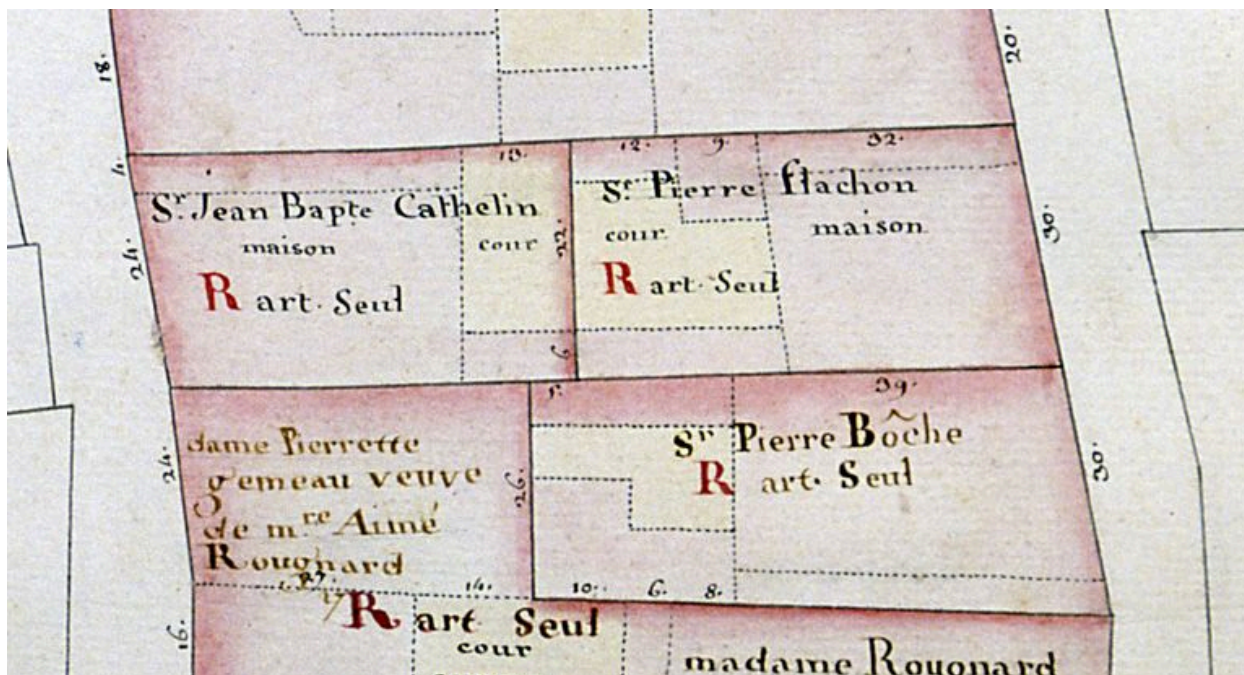
### Oeuvre(s) contenue(s) :

### Oeuvre(s) en rapport :

Banque : Lyonnaise de Banque (IA69003041) Rhône-Alpes, Rhône, Lyon 1er, 8 rue de la République , rue Mulet , rue du Bât-d'Argent

Auteur(s) du dossier : Bernard Ducouret

Copyright(s) : © Région Rhône-Alpes, Inventaire général du patrimoine culturel ; © Ville de Lyon



Plan-masse des 3 anciennes parcelles, détail du plan terrier de l'abbaye Saint-Pierre, 1755-1758, feuille 12

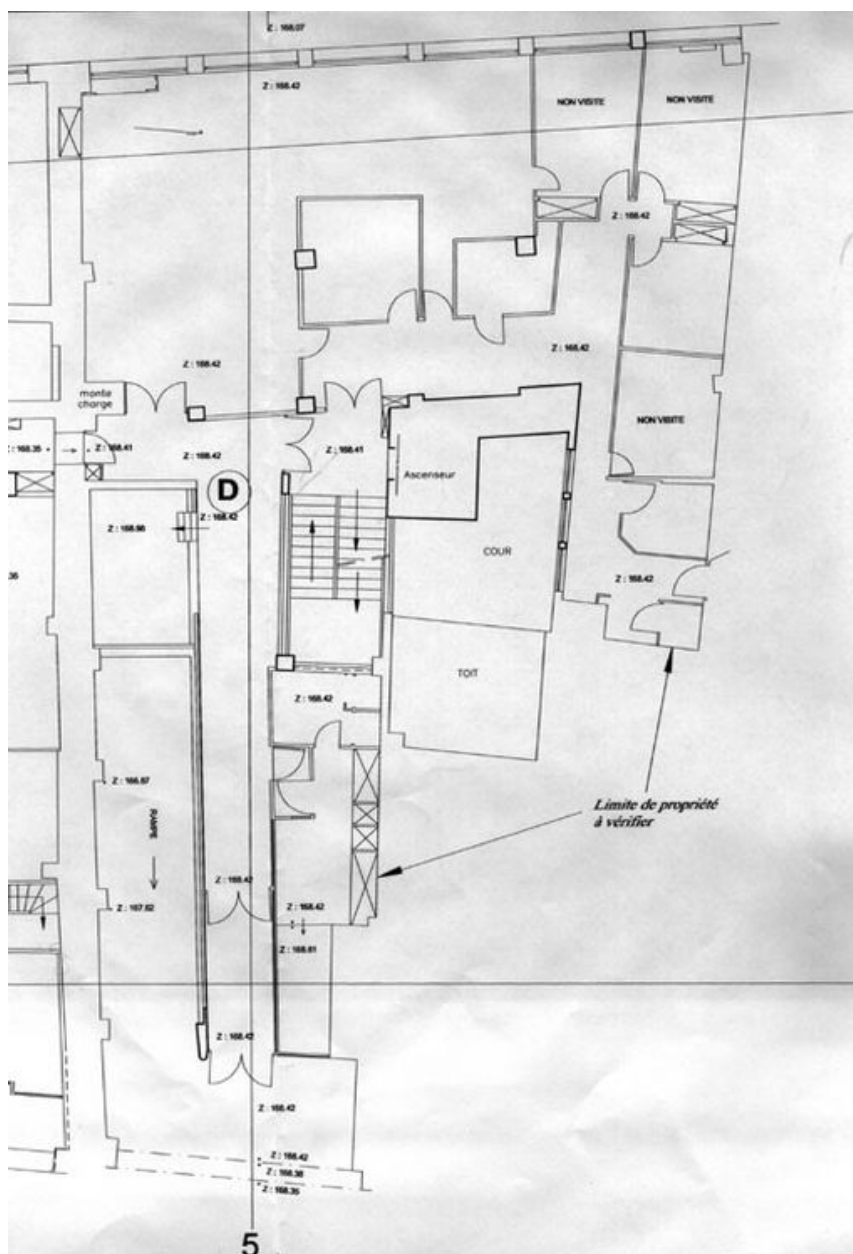
Référence du document reproduit :

- N° 12. Joignant d'orient la place des Jésuissettes (sic) ; de midi la rue Mulet ; d'occident la rue N° 12. Joignant d'orient la place des Jésuissettes (sic) ; de midi la rue Mulet ; d'occident la rue Sirene ; de septentrion rue du Bast-d'Argent / Claude Contamine. 1 dess. : encre, lavis et aquarelle ; 81 x 42 cm. Dans : " Plans géométriques (...) de la rente noble de labbaye royalle de Saint-Pierre ", 1755-1756 (Arch. dép. Rhône : 27 H 155)

IVR82\_20046901538NUCA

Auteur de l'illustration : Didier Gourbin

© Région Rhône-Alpes, Inventaire général du patrimoine culturel ; © Ville de Lyon  
reproduction soumise à autorisation du titulaire des droits d'exploitation



Propriété de la Lyonnaise de Banque (...) 2. Plan du rez-de-chaussée [détail de l'annexe de la banque C], par Jean-Luc Gillet et Xavier Moussard, 2001

Référence du document reproduit :

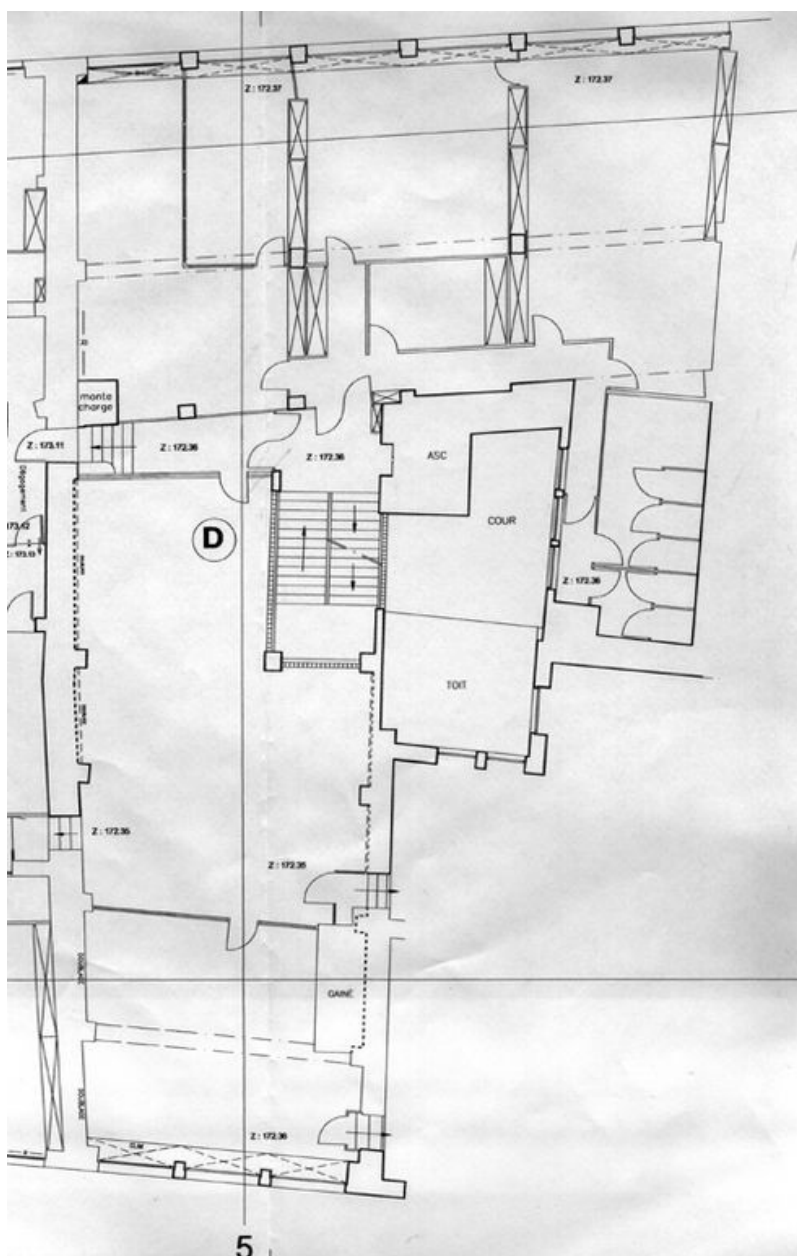
- **Propriété de la Lyonnaise de Banque / relevés dessinés d'après des documents existants par Jean-Luc** Propriété de la Lyonnaise de Banque / relevés dessinés d'après des documents existants par Jean-Luc Gillet et Xavier Moussard. 1:125. 2001. 18 tirages de plan ; 29,7 x 84 cm (AP Lyonnaise de Banque) : 1. Plan du sous-sol 2. Plan du rez-de-chaussée 3. Plan du 1er étage 4. Plan du 2e étage 5. Plan du 3e étage 6. Plan du 4e étage 7. Plan du 5e étage 8. Coupe 1 (bâtiment A) 9. Coupe 2 (bâtiment B) 10. Coupe 3 (bâtiment B) 11. Coupe 4 (bâtiment C) 12. Coupe 5 (bâtiment D) 13. Coupe 6 (coupe transversale des bâtiments ABCD) 14. Coupe 7 (coupe transversale des bâtiments ABCD) 15. Façades (sur la rue de la République et la rue du Bât-d'Argent) 16. Plan du 6e étage (bâtiment D) 17. Façades rue Mulet 18. Plan des toitures

IVR82\_20046901534NUC

Auteur de l'illustration : Bernard Ducouret

© Région Rhône-Alpes, Inventaire général du patrimoine culturel ; © Ville de Lyon

reproduction soumise à autorisation du titulaire des droits d'exploitation



Propriété de la Lyonnaise de Banque (...) 3. Plan du 1er étage [détail de l'annexe de la banque C], par Jean-Luc Gillet et Xavier Moussard, 2001

Référence du document reproduit :

- **Propriété de la Lyonnaise de Banque / relevés dessinés d'après des documents existants par Jean-Luc** Propriété de la Lyonnaise de Banque / relevés dessinés d'après des documents existants par Jean-Luc Gillet et Xavier Moussard. 1:125. 2001. 18 tirages de plan ; 29,7 x 84 cm (AP Lyonnaise de Banque) : 1. Plan du sous-sol 2. Plan du rez-de-chaussée 3. Plan du 1er étage 4. Plan du 2e étage 5. Plan du 3e étage 6. Plan du 4e étage 7. Plan du 5e étage 8. Coupe 1 (bâtiment A) 9. Coupe 2 (bâtiment B) 10. Coupe 3 (bâtiment B) 11. Coupe 4 (bâtiment C) 12. Coupe 5 (bâtiment D) 13. Coupe 6 (coupe transversale des bâtiments ABCD) 14. Coupe 7 (coupe transversale des bâtiments ABCD) 15. Façades (sur la rue de la République et la rue du Bât-d'Argent) 16. Plan du 6e étage (bâtiment D) 17. Façades rue Mulet 18. Plan des toitures

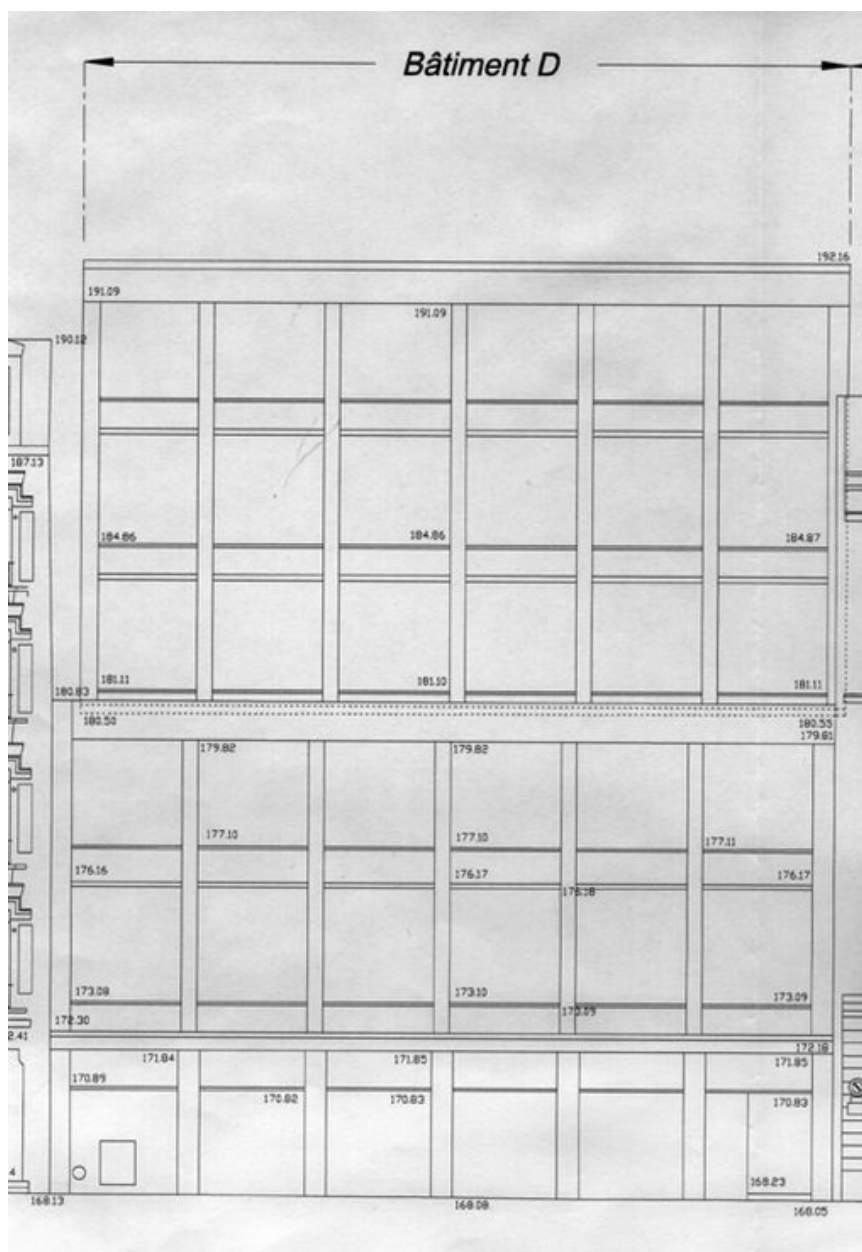
IVR82\_20046901535NUC

Auteur de l'illustration : Bernard Ducouret

© Région Rhône-Alpes, Inventaire général du patrimoine culturel ; © Ville de Lyon

reproduction soumise à autorisation du titulaire des droits d'exploitation





Propriété de la Lyonnaise de Banque (...) 17. Façades rue Mulet [détail de l'annexe de la banque C], par Jean-Luc Gillet et Xavier Moussard, 2001

Référence du document reproduit :

- **Propriété de la Lyonnaise de Banque / relevés dessinés d'après des documents existants par Jean-Luc** Propriété de la Lyonnaise de Banque / relevés dessinés d'après des documents existants par Jean-Luc Gillet et Xavier Moussard. 1:125. 2001. 18 tirages de plan ; 29,7 x 84 cm (AP Lyonnaise de Banque) : 1. Plan du sous-sol 2. Plan du rez-de-chaussée 3. Plan du 1er étage 4. Plan du 2e étage 5. Plan du 3e étage 6. Plan du 4e étage 7. Plan du 5e étage 8. Coupe 1 (bâtiment A) 9. Coupe 2 (bâtiment B) 10. Coupe 3 (bâtiment B) 11. Coupe 4 (bâtiment C) 12. Coupe 5 (bâtiment D) 13. Coupe 6 (coupe transversale des bâtiments ABCD) 14. Coupe 7 (coupe transversale des bâtiments ABCD) 15. Façades (sur la rue de la République et la rue du Bât-d'Argent) 16. Plan du 6e étage (bâtiment D) 17. Façades rue Mulet 18. Plan des toitures

IVR82\_20046901536NUC

Auteur de l'illustration : Bernard Ducouret

© Région Rhône-Alpes, Inventaire général du patrimoine culturel ; © Ville de Lyon

reproduction soumise à autorisation du titulaire des droits d'exploitation



Façade sur la rue du Bât-d'Argent

IVR82\_20036902095V

Auteur de l'illustration : Didier Gourbin

© Région Rhône-Alpes, Inventaire général du patrimoine culturel ; © Ville de Lyon  
reproduction soumise à autorisation du titulaire des droits d'exploitation



Façade sur la rue Mulet

IVR82\_20036902092X

Auteur de l'illustration : Didier Gourbin

© Région Rhône-Alpes, Inventaire général du patrimoine culturel ; © Ville de Lyon  
reproduction soumise à autorisation du titulaire des droits d'exploitation



Façade sur cour de la cage d'escalier, côté est, vue depuis la terrasse de l'édifice

IVR82\_20036902093X

Auteur de l'illustration : Didier Gourbin

© Région Rhône-Alpes, Inventaire général du patrimoine culturel ; © Ville de Lyon  
reproduction soumise à autorisation du titulaire des droits d'exploitation



Escalier vu depuis le palier du 5e étage

IVR82\_20036902094X

Auteur de l'illustration : Didier Gourbin

© Région Rhône-Alpes, Inventaire général du patrimoine culturel ; © Ville de Lyon  
reproduction soumise à autorisation du titulaire des droits d'exploitation