



Auvergne, Puy-de-Dôme
Randan
place Adélaïde d'Orléans

Moule à gâteau

Références du dossier

Numéro de dossier : IM63004745

Date de l'enquête initiale : 2000

Date(s) de rédaction : 2022

Cadre de l'étude : opération ponctuelle Inventaire du fonds mobilier du domaine royal de Randan

Degré d'étude : étudié

Désignation

Dénomination : moule à gâteau

Précision sur la dénomination : moule à savarin

Compléments de localisation

Milieu d'implantation : en village

Historique

Période(s) principale(s) : 1ère moitié 19e siècle

Personne(s) liée(s) à l'histoire de l'oeuvre : Louis Philippe Orléans d' (propriétaire)

Description

Moule à savarin en cuivre, haut et étroit, à fond plat, et au champignon central étroit. Le moule porte le chiffre de Louis-Philippe d'Orléans.

Éléments descriptifs

Catégorie(s) technique(s) : fonderie

Matériaux : cuivre fondu

Mesures : h : 10 cmd : 16,7 cm

Inscriptions & marques : inscription concernant le propriétaire (chiffre, gravé, sur l'oeuvre), inscription concernant le propriétaire (initiale, gravé, sur l'oeuvre)

Précisions et transcriptions :

Inscription concernant le propriétaire (sur le haut) : L P O (entrelacés surmontés d'une couronne fermée) ; inscription concernant le propriétaire (sur le haut) : . L. P. O.

Statut, intérêt et protection

Intérêt de l'oeuvre : à signaler

Protections : 07/02/1991

Statut de la propriété : propriété de la région

Données complémentaires

F-MDT-Randan

Numéro d'inventaire	599 (15)
NCVENT	599

Illustrations



Vue générale
Phot. Clara Goniaux
IVR84_20226302507NUC4A



Détail - inscription
Phot. Clara Goniaux
IVR84_20226302508NUC4A

Auteur(s) du dossier : Vincent Rigau, Jean-Yves Bardy, Nathalie Buysens

Copyright(s) : © Région Auvergne-Rhône-Alpes, Inventaire général du patrimoine culturel ; © Centre des monuments nationaux

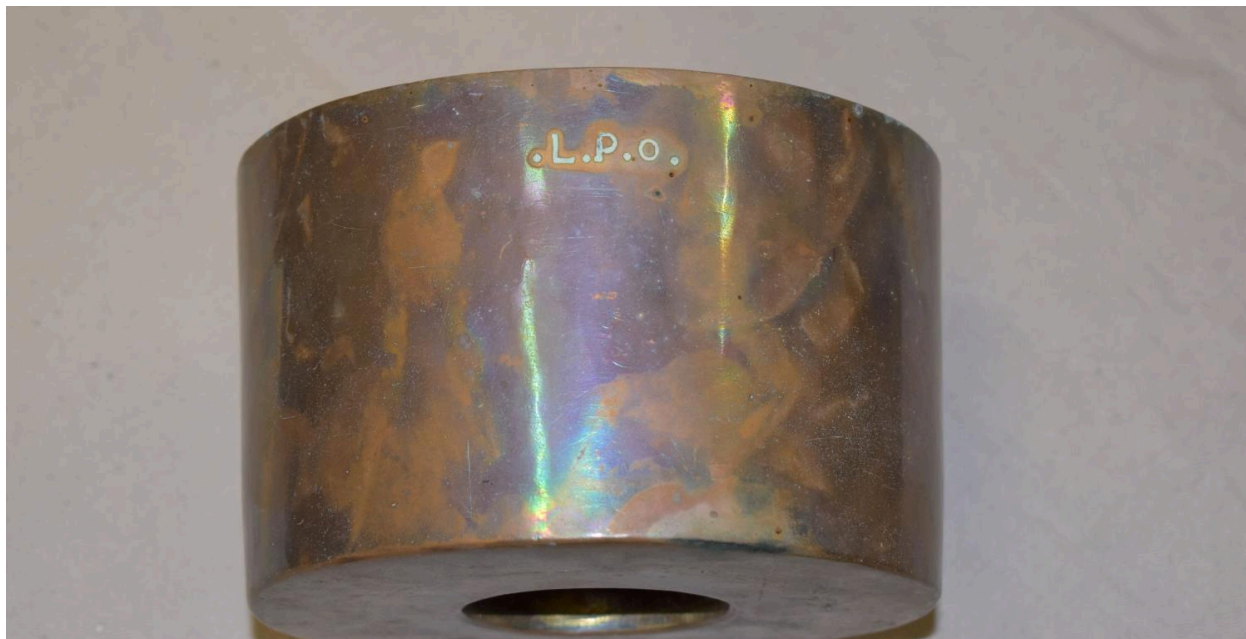


Vue générale

IVR84_20226302507NUC4A

Auteur de l'illustration : Clara Goniaux

© Région Auvergne-Rhône-Alpes, Inventaire général du patrimoine culturel
communication libre, reproduction soumise à autorisation



Détail - inscription

IVR84_20226302508NUC4A

Auteur de l'illustration : Clara Goniaux

© Région Auvergne-Rhône-Alpes, Inventaire général du patrimoine culturel
communication libre, reproduction soumise à autorisation