



Rhône-Alpes, Savoie  
Aix-les-Bains  
Quartier de la gare  
27-29 rue de Liège , 1 rue Sommeiller

## Écurie et remise, puis garage, puis garage et immeuble

### Références du dossier

Numéro de dossier : IA73001932  
Date de l'enquête initiale : 2011  
Date(s) de rédaction : 2011  
Cadre de l'étude : inventaire topographique Inventaire de la Ville d'Aix-les-Bains  
Degré d'étude : repéré

### Désignation

Dénomination : écurie, remise, garage, immeuble  
Destinations successives : garage, immeuble

### Compléments de localisation

Milieu d'implantation : en ville  
Références cadastrales : 1728, 528, p. ; 1879. D 462-463 p. ; 2004. CE 335-336, 338

### Historique

En 1868, Etienne Guibert, propriétaire de l'hôtel des Princes, rue de Chambéry, fait construire, à l'arrière de son établissement, à l'angle des rues de Liège et Sommeiller, une écurie avec remise et une buanderie à côté. En 1873, un nouveau corps est bâti à l'ouest, dans la continuité des écuries, le long de la rue Sommeiller. Ces dépendances sont vraisemblablement utilisées dès cette époque par le Grand-Hôtel d'Aix dont Etienne Guibert en est le seul propriétaire à partir de 1878. En 1923, la Société hôtelière et immobilière d'Aix-les-Bains, nouveau propriétaire de l'hôtel des Princes et du Grand-Hôtel d'Aix, fait construire par l'entrepreneur Boschetto un garage pour automobiles d'après les plans de l'architecte Arthur Demerlé. La présence d'un architecte actif sur la Côte-d'Azur, qui participe notamment à la construction du casino de Monte-Carlo, s'explique par le fait que la société propriétaire du complexe hôtelier a son siège social à Nice. Le garage avec entrée rue de Liège est accolé au nord des constructions existantes. Les combles des écuries et remises sont alors aménagés comme chambres d'employés tandis que leur rez-de-chaussée est loué à des garagistes jusque dans les années 30. En 1954, Léandre Grumaud, carrossier-tôlier et François Marin, marchand de couleurs, vernis et droguerie, achètent l'ensemble pour l'utiliser l'un comme annexe de son garage, 11 rue de Chambéry, l'autre comme entrepôt ; ils modifient les ouvertures des anciennes écuries et remises, au sud. Deux ans plus tard, l'architecte Jo Maire surélève ces dernières de deux étages de logements. Le garage est utilisé par l'hôtel du Parc voisin à partir de 1965.

Période(s) principale(s) : 3e quart 19e siècle, 1er quart 20e siècle, 3e quart 20e siècle

Dates : 1868 (daté par source), 1873, 1923, 1956

Auteur(s) de l'oeuvre : Arthur Demerlé (architecte, attribution par source), Carmélino Boschetto (entrepreneur, attribution par source), Jo Maire (architecte, attribution par source)

### Description

L'ensemble est implanté à un angle de rues. Il se compose de trois corps de bâtiments au plan massé formant un rectangle. Le corps de bâtiment sud, couvert d'un toit à longs pans, compte deux étages carrés construits en béton sur un rez-de-chaussée en pierre correspondant aux anciennes écuries. Le corps de bâtiment nord, avec façade principale orientée à l'ouest, accueille le garage d'un hôtel. Le corps oriental, plus étroit, de la profondeur des deux autres corps, comporte deux niveaux : un rez-de-chaussée abritant une remise et un comble à surcroît accessible en façade par une porte haute passante.

## Éléments descriptifs

Matériau(x) du gros-oeuvre, mise en oeuvre et revêtement : calcaire ; béton ; enduit

Matériau(x) de couverture : tuile mécanique

Étage(s) ou vaisseau(x) : rez-de-chaussée, 2 étages carrés

Élévations extérieures : élévation à travées

Type(s) de couverture : toit à longs pans

Escaliers :

## Typologies et état de conservation

État de conservation : détruit après inventaire

## Statut, intérêt et protection

Démoli en juin 2016

Statut de la propriété : propriété privée

## Références documentaires

### Documents d'archive

- **AC Aix-les-Bains. 1 O 148, n° 576. Autorisation de voirie accordée à Guibert Etienne pour**  
AC Aix-les-Bains. 1 O 148, n° 576. **Autorisation de voirie accordée à Guibert Etienne pour construire un bâtiment pour servir de remise et écurie**, 15 décembre 1868
- **AC Aix-les-Bains. 1 O 157, n° 29. Autorisation de voirie accordée à Guibert Etienne pour construire**  
AC Aix-les-Bains. 1 O 157, n° 29. **Autorisation de voirie accordée à Guibert Etienne pour construire une annexe à ses écuries**, 25 avril 1873
- **AC Aix-les-Bains. 1 O 182, n° 48. Autorisation de voirie accordée à Guibert Etienne pour construire**  
AC Aix-les-Bains. 1 O 182, n° 48. **Autorisation de voirie accordée à Guibert Etienne pour construire un trottoir le long de la façade midi de son écurie**, 11 avril 1885
- **AC Aix-les-Bains. 1 O 202, n° 204. Autorisation de voirie accordée à L. Grosse, entrepreneur, pour**  
AC Aix-les-Bains. 1 O 202, n° 204. **Autorisation de voirie accordée à L. Grosse, entrepreneur, pour placer un tuyau en fonte dans la cunette devant la remise et écurie de Mme Vve Guibert, rue Sommeiller, pour faciliter l'accès des voitures**, 21 décembre 1903
- **AC Aix-les-Bains. 1 O 220, n° 29. Autorisation de voirie accordée à Mr Boschetto, entrepreneur,**  
AC Aix-les-Bains. 1 O 220, n° 29. **Autorisation de voirie accordée à Mr Boschetto, entrepreneur, pour la Société du Grand Hôtel d'Aix, pour construire un garage d'automobiles rue de Liège**, 9 avril 1923
- **AC Aix-les-Bains. 1 O 231, n° 18. Autorisation de voirie accordée à Boschetto, entrepreneur, pour**  
AC Aix-les-Bains. 1 O 231, n° 18. **Autorisation de voirie accordée à Boschetto, entrepreneur, pour la réfection des façades de l'immeuble de la Société du Grand-Hôtel d'Aix, rue Sommeiller et rue de Liège**, 18 février 1927
- **AC Aix-les-Bains. 184 W 29, n° 785. Autorisation de voirie accordée à M. Marin frères pour établir**  
AC Aix-les-Bains. 184 W 29, n° 785. **Autorisation de voirie accordée à M. Marin frères pour établir une entrée charretière rue Sommeiller**, 14 mai 1954
- **AC Aix-les-Bains. 184 W 39, n° 1104. Autorisation de bâtir accordée à M. Guillot pour la**  
AC Aix-les-Bains. 184 W 39, n° 1104. **Autorisation de bâtir accordée à M. Guillot pour la surélévation d'un immeuble, rue Sommeiller**, 21 mars 1956

- **AC Aix-les-Bains. 184 W 43, n° 1214. Autorisation de bâtir accordée à M. Grumaud pour la**  
AC Aix-les-Bains. 184 W 43, n° 1214. **Autorisation de bâtir accordée à M. Grumaud pour la surélévation**  
**et l'aménagement d'une maison d'habitation, rue Sommeiller, 22 août 1956**

## Documents figurés

- **Société du Grand Hôtel d'Aix. Garage d'automobiles et autres voitures. Rue de Liège / A. Demerlé,**  
**Société du Grand Hôtel d'Aix. Garage d'automobiles et autres voitures. Rue de Liège / A. Demerlé,**  
architecte. [Nice], janvier 1923. Ech. 1 : 50. 1 tirage de plan ; 94 x 64 cm. (AC Aix-les-Bains. 1 O 220, n° 29)
- **Propriété de Mr Guillot. Plan état actuel / J. Maire, architecte. Aix-les-Bains, 30 août 1955. Ech.**  
**Propriété de Mr Guillot. Plan état actuel / J. Maire, architecte. Aix-les-Bains, 30 août 1955. Ech. 1 : 50.** 1  
tirage de plan ; 68 x 102 cm. (AC Aix-les-Bains. 184 W 39, n° 1104)
- **Propriété de Mr Guillot. Façade / J. Maire, architecte. Aix-les-Bains, 1er septembre 1955. Ech. 1 :**  
**Propriété de Mr Guillot. Façade / J. Maire, architecte. Aix-les-Bains, 1er septembre 1955. Ech. 1 : 50.** 1  
tirage de plan ; 53 x 96 cm. (AC Aix-les-Bains. 184 W 39, n° 1104)
- **Propriété de Mrs Guillot, Grumaud. Etat transformé, [plan et coupe] / J. Maire, architecte.**  
**Propriété de Mrs Guillot, Grumaud. Etat transformé, [plan et coupe] / J. Maire, architecte. Aix-les-Bains, 7**  
juin 1956. Ech. 1 : 50. 1 tirage de plan ; 63 x 94,5 cm. (AC Aix-les-Bains. 184 W 43, n° 1214)
- **Propriété de Mrs Guillot, Grumaud. Façades, [état transformé] / J. Maire, architecte.**  
**Propriété de Mrs Guillot, Grumaud. Façades, [état transformé] / J. Maire, architecte. Aix-les-Bains, 5 juin**  
1956. Ech. 1 : 50. 1 tirage de plan ; 51 x 94 cm. (AC Aix-les-Bains. 184 W 43, n° 1214)
- **[La rue Sommeiller : l'écurie du Grand-Hôtel d'Aix à droite, la dépendance de l'Hôtel du Parc, à**  
[La rue Sommeiller : l'écurie du Grand-Hôtel d'Aix à droite, la dépendance de l'Hôtel du Parc, à gauche et  
l'Hôtel du Nivolet, rue de Liège, au centre ] / Ellen Willmott (Phot.). Aix-les-Bains, 1890. 1 photogr. : n. et  
b. ; 11 x 15 cm. (AC Aix-les-Bains. 11 Fi 2183). Don de l'association pour la sauvegarde du patrimoine de  
Tresserve

## Annexe 1

### ANNEXE 1

#### Liste des propriétaires

Avant 1868 : Domenget Claudius, marchand de tissus (champs et teppes)

1868 : Guibert Etienne, maître d'Hôtel

1921 : Société hôtelière et immobilière d'Aix-les-Bains (siège à Nice)

1954 : Grumaud Léandre, Marin François et Paul

1956 : Grumaud Léandre (CE 335 et 336 p.), Guillot Roger (CE 336 p.), Marin François et Paul (CE 338)

1965 : Burdet Georges (CE 335), Grumaud Léandre et Guillot Roger (CE 336), Marin François et Paul (CE 338)

1977 : Burdet Georges (CE 335), la veuve de Léandre Grumaud, Guillot Roger et Mme Redon (CE 336), Marin  
François et Paul (CE 338)

2006 : Allard Olivier (CE 335), copropriétaire (CE 336), Marin Claude (CE 338)

Fond de commerce (propriétaire ou gérant) :

1925 : Société hôtelière et immobilière d'Aix-les-Bains, à Nice (garage du Grand Hôtel d'Aix) et Debonnaire, à Nice,  
loueur de voitures suspendues

1926 : Société hôtelière et immobilière d'Aix-les-Bains (dépendances et chambres d'employés du Grand Hôtel d'Aix) et  
Roghès Antonin, à Monaco), tenant un garage d'automobile

1929 : Société hôtelière et immobilière d'Aix-les-Bains (dépendances et chambres d'employés du Grand Hôtel d'Aix)

1930 : Société hôtelière et immobilière d'Aix-les-Bains (dépendances et chambres d'employés du Grand Hôtel d'Aix) et  
Curtelin Amédée, tenant un garage d'automobile

1931 : Société hôtelière et immobilière d'Aix-les-Bains (dépendances et chambres d'employés du Grand Hôtel d'Aix)

1932-1934 : Société hôtelière et immobilière d'Aix-les-Bains (dépendances et chambres d'employés du Grand Hôtel d'Aix) et Truchi Adolphe (dépendances du garage d'automobile av. de Marlioz)  
1943 : Société hôtelière et immobilière d'Aix-les-Bains (garage du Grand Hôtel d'Aix)  
1946 : Société hôtelière et immobilière d'Aix-les-Bains (garage du Grand Hôtel d'Aix)  
1950 : Société fermière du Casino d'Aix-les-Bains (garage du Grand Hôtel d'Aix)  
1953-1954 : néant  
1955 : Marin François SARL, marchand en détail de couleurs, vernis, droguerie à l'usage des peintres (entrepôt) et Grumaud Léandre, carrossier-tôlier (entrepôt)

### *Données complémentaires*

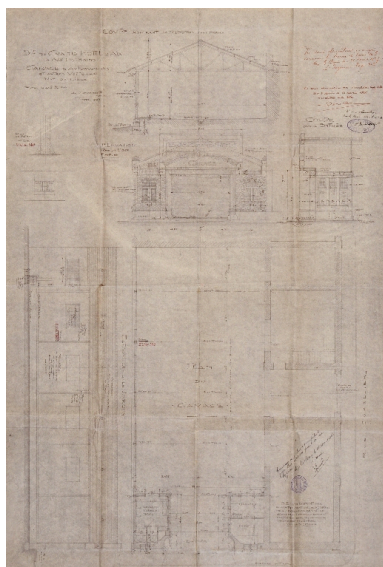
#### F-EBE-Collectifs-Aix-les-Bains

Formulaire de données complémentaires architecture des dossiers collectifs de l'aire d'étude de la ville d'Aix-les-Bains (Immeuble ; Maison ; Hôtel de voyageurs)

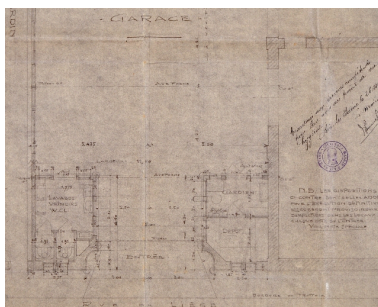
Position	sur rue
Mitoyen	oui
Alignement	1
Nombre de façades sur rue	1
Nombre de corps de bâtiments	3
Villégiature	0
Situation de la porte d'entrée	décentrée
Nombre d'étages	2
Entresol	0
Balcon	0
Balcon filant	0
Loggia	0
Balcon-loggia	0
Décrochement de façade	0
Matériaux du gros-oeuvre	calcaire
Matériaux des encadrements	béton moulé
Forme du toit	toit à 2 versants
Liaison mur-toit	avant-toit
Cour	cour
Puits de lumière	0
Sas	0
Garage	1
Décor de façade	minimum
Traitement des angles d'îlots	aucun
Nombre d'escaliers	1
Escalier 1: emplacement	dans-oeuvre
Escalier 1: 1ère volée décalée	0

Escalier 1: tour d'escalier	0
Escalier 2: 1ère volée décalée	0
Escalier 2: tour d'escalier	0
Escalier en pendant	0
Immeuble faisant parti d'un ensemble	0
Cour commune	1
Entrée commune	0
Escalier commun	0
Façades en rapport	0
Traboule	0
Distribution des logements	par palier de l'escalier
Datation principale	3e quart 19e siècle
Datation secondaire	1er quart 20e siècle
Datation tertiaire	3e quart 20e siècle
Modifications 1	agrandissement
Modifications 2	surélévation
Phase	sélectionné
Typologie	immeuble à deux corps de bâtiment en L

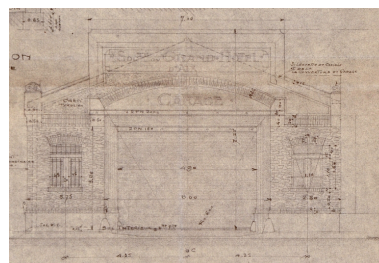
## Illustrations



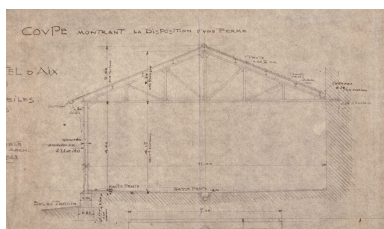
Plan, élévation et coupe, 1923  
Repro. François Fouger  
IVR82\_20127300432NUCB



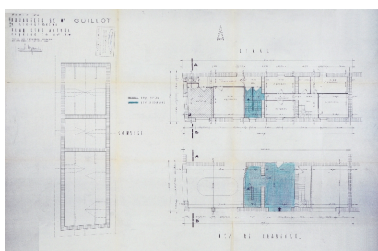
Plan, 1923. Détail sur le  
plan du rez-de-chaussée  
Repro. François Fouger  
IVR82\_20127300435NUCB



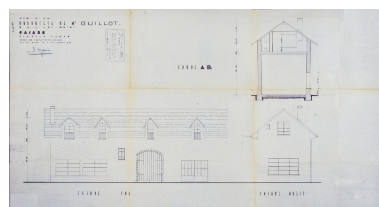
Plan, 1923. Détail sur l'élévation  
Repro. François Fouger  
IVR82\_20127300433NUCB



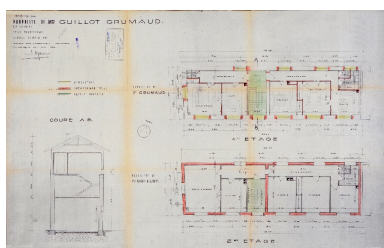
Plan, 1923. Détail sur la coupe  
Repro. François Fouger  
IVR82\_20127300434NUCB



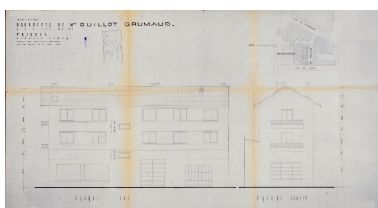
Plans du rez-de-chaussée, de  
l'étage et des combles, 1955  
Repro. François Fouger  
IVR82\_20127300543NUCB



Elévations et coupe, 1955  
Repro. François Fouger  
IVR82\_20127300544NUCB



Plans et coupe après  
transformation, 1956  
Repro. François Fouger  
IVR82\_20127300546NUCB



Elévations après transformation, 1956  
Repro. François Fouger  
IVR82\_20127300545NUCB



L'écurie à droite, 1890  
Repro. François Fouger  
IVR82\_20127300989NUCB



Vue générale du garage  
Phot. François Fouger  
IVR82\_20117300584NUCA



Façade sud de l'immeuble  
Phot. François Fouger  
IVR82\_20117300470NUCA



Angle de l'immeuble  
Phot. François Fouger  
IVR82\_20117300585NUCA

## Dossiers liés

### Dossiers de synthèse :

Généralités (IA73001081) Rhône-Alpes, Savoie, Aix-les-Bains

Immeubles (IA73001097) Aix-les-Bains

### Oeuvre(s) contenue(s) :

### Oeuvre(s) en rapport :

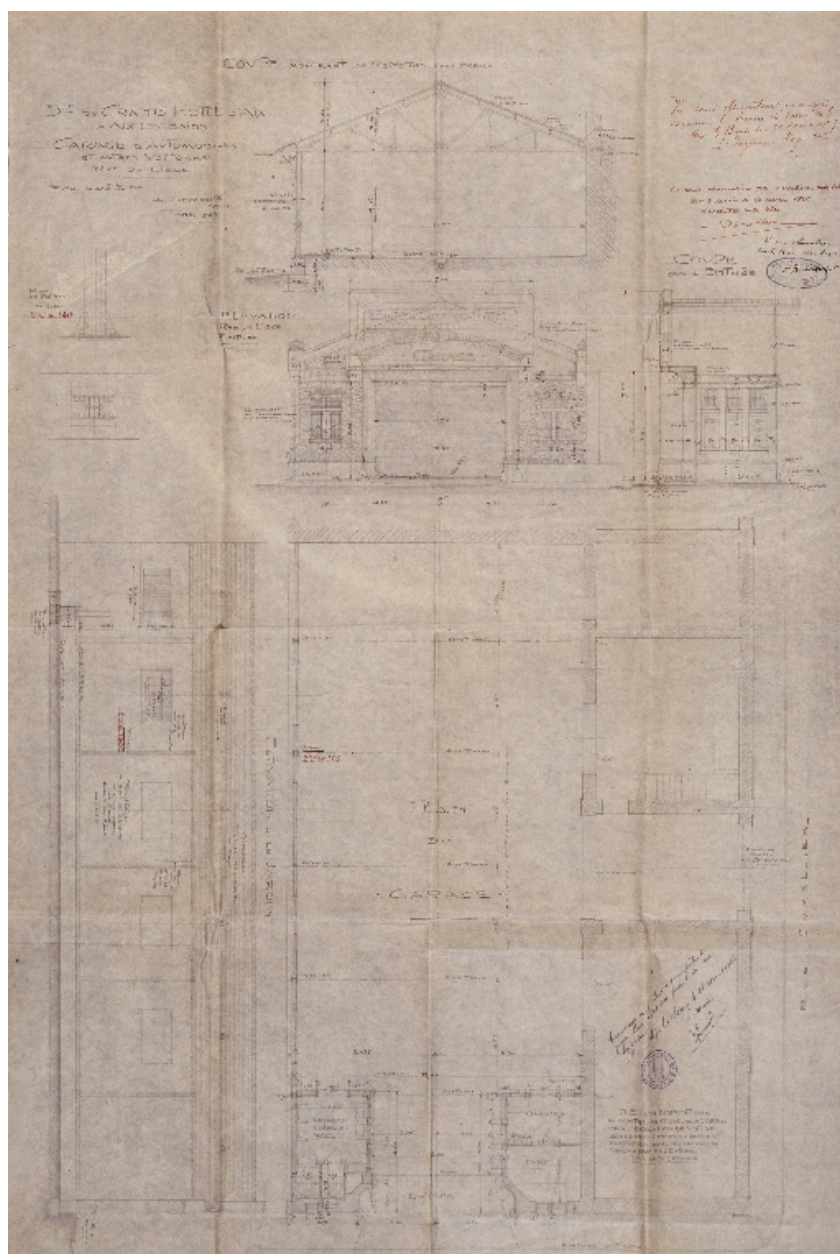
Rue du Nivolet, puis rue de Liège (IA73001103) Rhône-Alpes, Savoie, Aix-les-Bains, Quartier de la gare

Rue Luthaud, puis rue Sommeiller (IA73002017) Rhône-Alpes, Savoie, Aix-les-Bains, Quartier de la gare

Secteur urbain de la Gare (IA73001159) Aix-les-Bains, Quartier de la gare

Auteur(s) du dossier : Marie-Reine Jazé-Charvolin, Joël Lagrange, Philippe Gras

Copyright(s) : © Région Rhône-Alpes, Inventaire général du patrimoine culturel ; © Ville d'Aix-les-Bains



Plan, élévation et coupe, 1923

Référence du document reproduit :

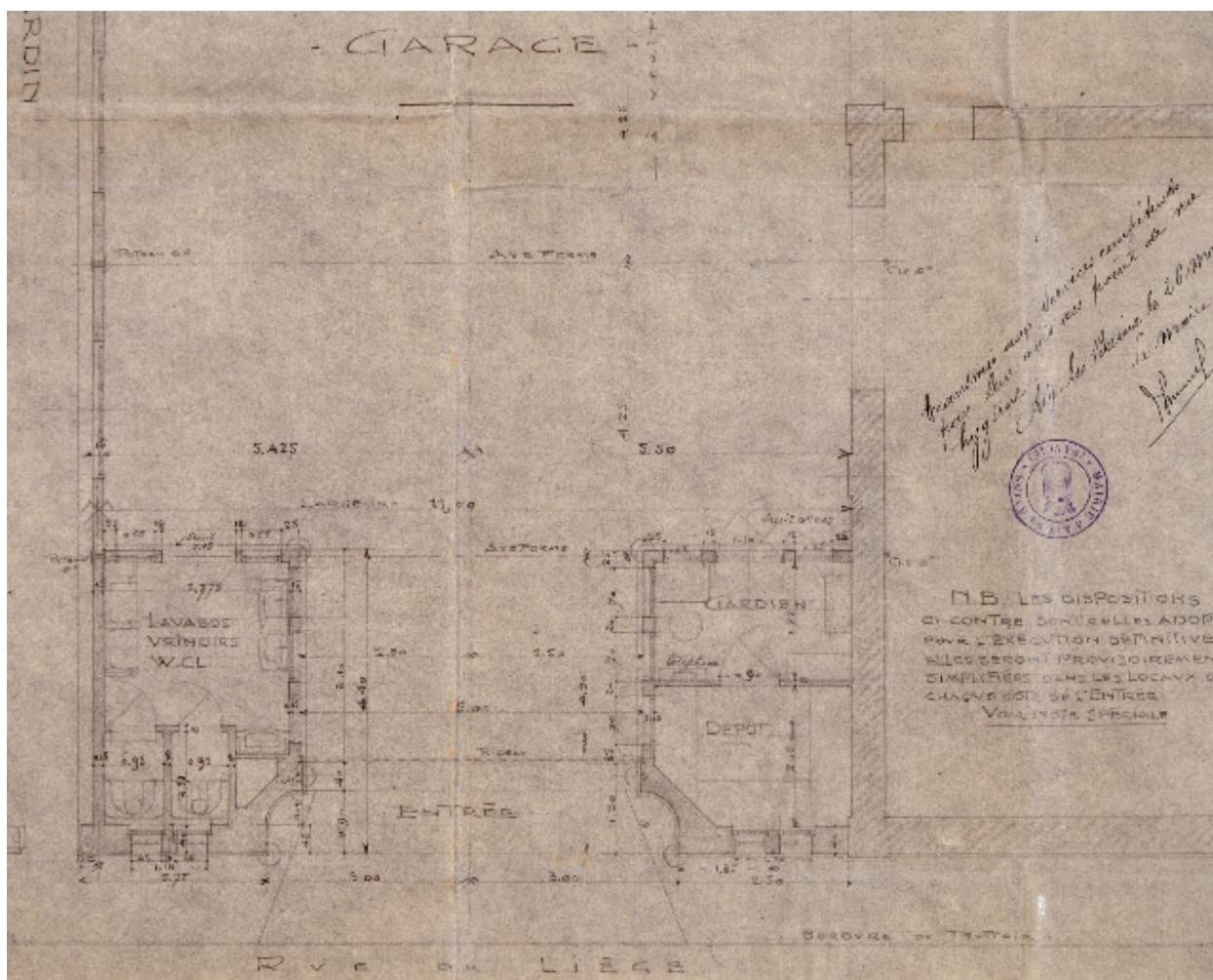
- **Société du Grand Hôtel d'Aix. Garage d'automobiles et autres voitures. Rue de Liège / A. Demerlé,**  
**Société du Grand Hôtel d'Aix. Garage d'automobiles et autres voitures. Rue de Liège / A. Demerlé,**  
architecte. [Nice], janvier 1923. Ech. 1 : 50. 1 tirage de plan ; 94 x 64 cm. (AC Aix-les-Bains. 1 O 220, n° 29)

IVR82\_20127300432NUCB

Auteur de l'illustration (reproduction) : François Fouger

© Archives municipales d'Aix-les-Bains

reproduction soumise à autorisation du titulaire des droits d'exploitation



Plan, 1923. Détail sur le plan du rez-de-chaussée

Référence du document reproduit :

- **Société du Grand Hôtel d'Aix. Garage d'automobiles et autres voitures. Rue de Liège / A. Demerlé, Société du Grand Hôtel d'Aix. Garage d'automobiles et autres voitures. Rue de Liège / A. Demerlé, architecte. [Nice], janvier 1923. Ech. 1 : 50. 1 tirage de plan ; 94 x 64 cm. (AC Aix-les-Bains. 1 O 220, n° 29)**

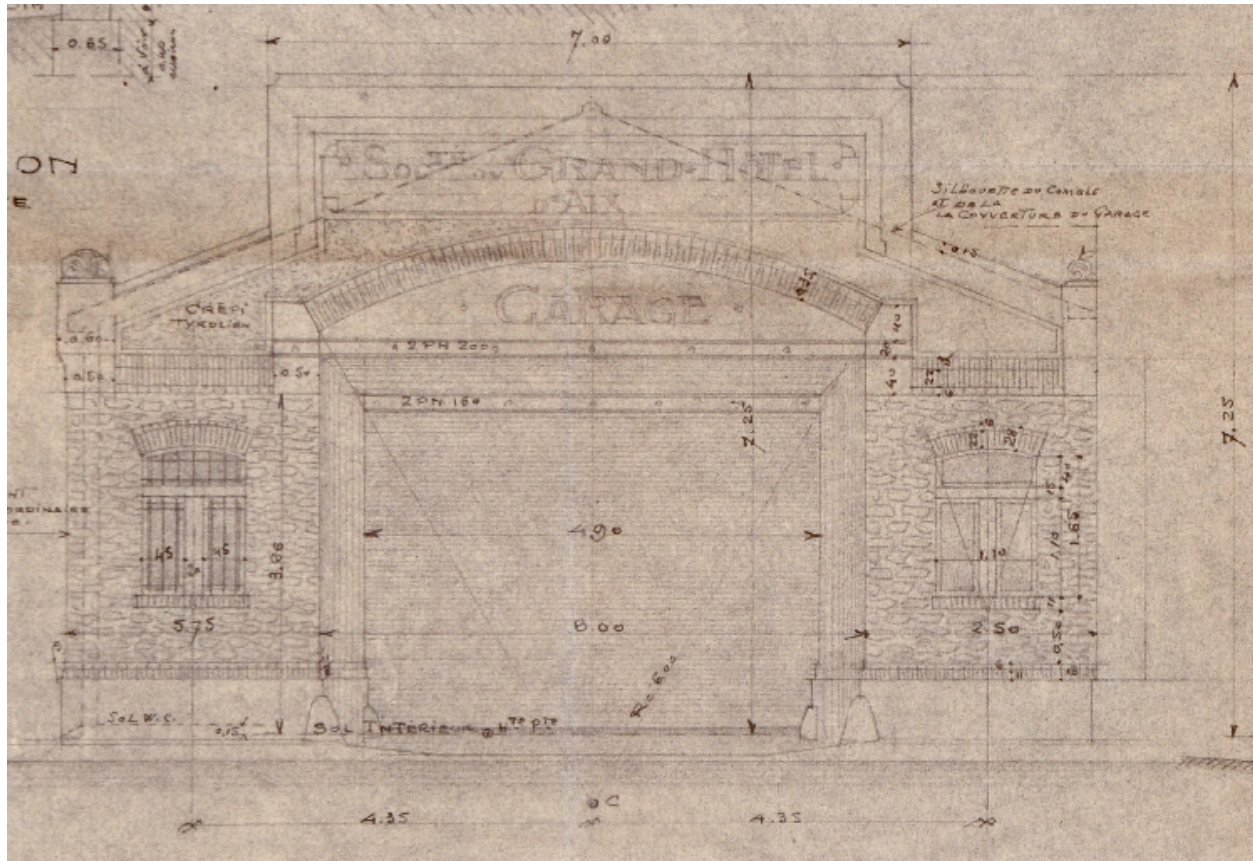
IVR82\_20127300435NUCB

Auteur de l'illustration (reproduction) : François Fouger

© Archives municipales d'Aix-les-Bains

reproduction soumise à autorisation du titulaire des droits d'exploitation





Plan, 1923. Détail sur l'élévation

Référence du document reproduit :

- **Société du Grand Hôtel d'Aix. Garage d'automobiles et autres voitures. Rue de Liège / A. Demerlé, Société du Grand Hôtel d'Aix. Garage d'automobiles et autres voitures. Rue de Liège / A. Demerlé, architecte. [Nice], janvier 1923. Ech. 1 : 50. 1 tirage de plan ; 94 x 64 cm. (AC Aix-les-Bains. 1 O 220, n° 29)**

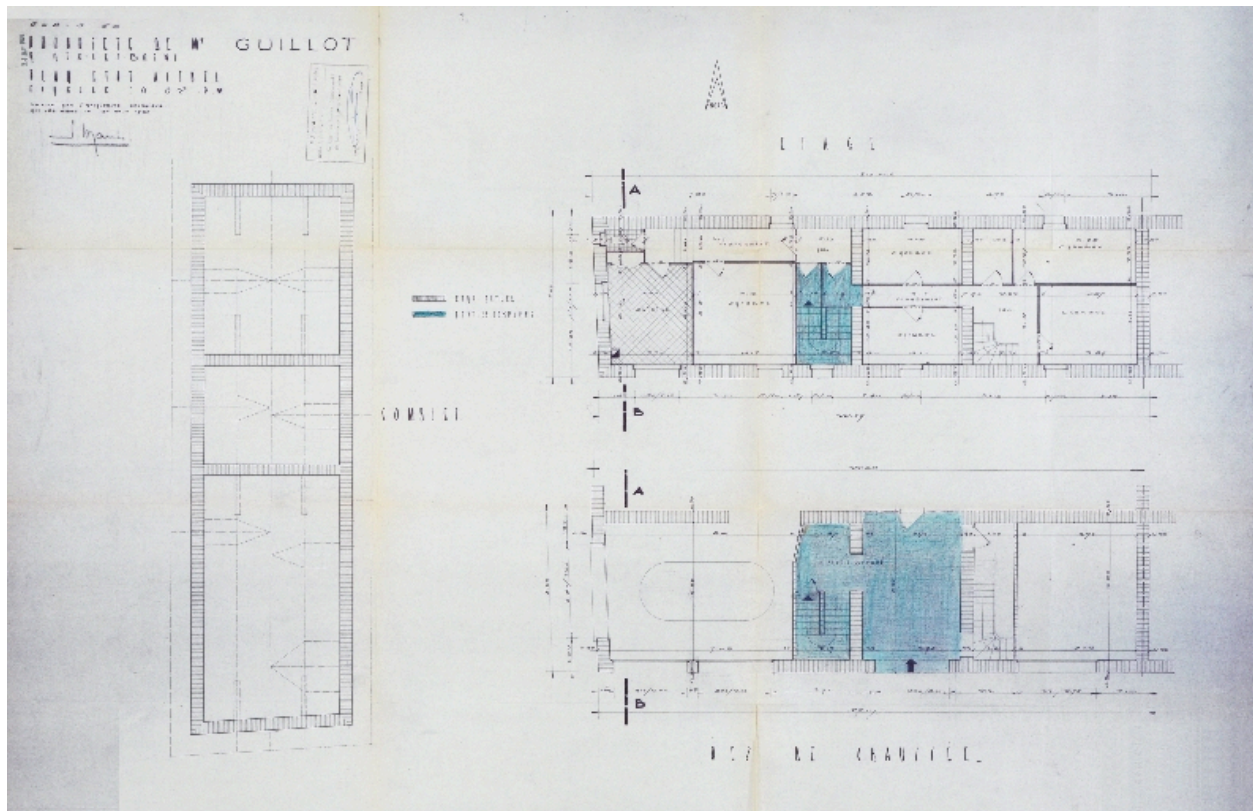
IVR82\_20127300433NUCB

Auteur de l'illustration (reproduction) : François Fouger

© Archives municipales d'Aix-les-Bains

reproduction soumise à autorisation du titulaire des droits d'exploitation





Plans du rez-de-chaussée, de l'étage et des combles, 1955

Référence du document reproduit :

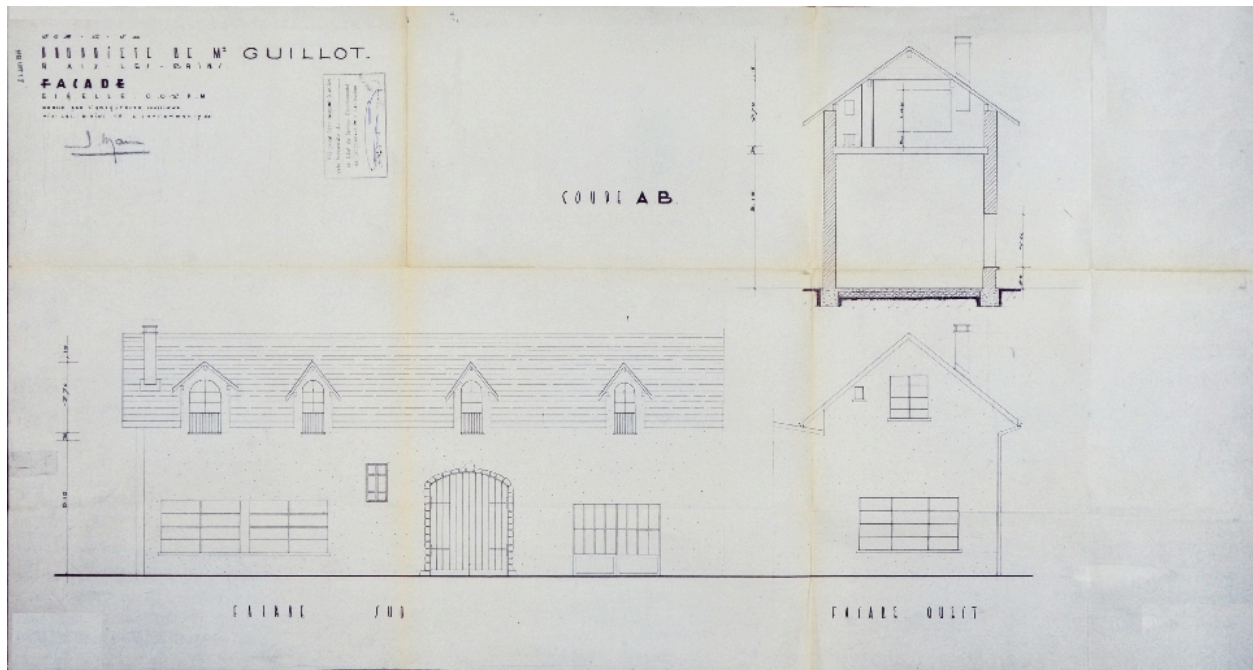
- **Propriété de Mr Guillot. Plan état actuel / J. Maire, architecte. Aix-les-Bains, 30 août 1955. Ech. 1 : 50. 1 tirage de plan ; 68 x 102 cm. (AC Aix-les-Bains. 184 W 39, n° 1104)**

IVR82\_20127300543NUCB

Auteur de l'illustration (reproduction) : François Fouger

© Archives municipales d'Aix-les-Bains

reproduction soumise à autorisation du titulaire des droits d'exploitation



Elévations et coupe, 1955

Référence du document reproduit :

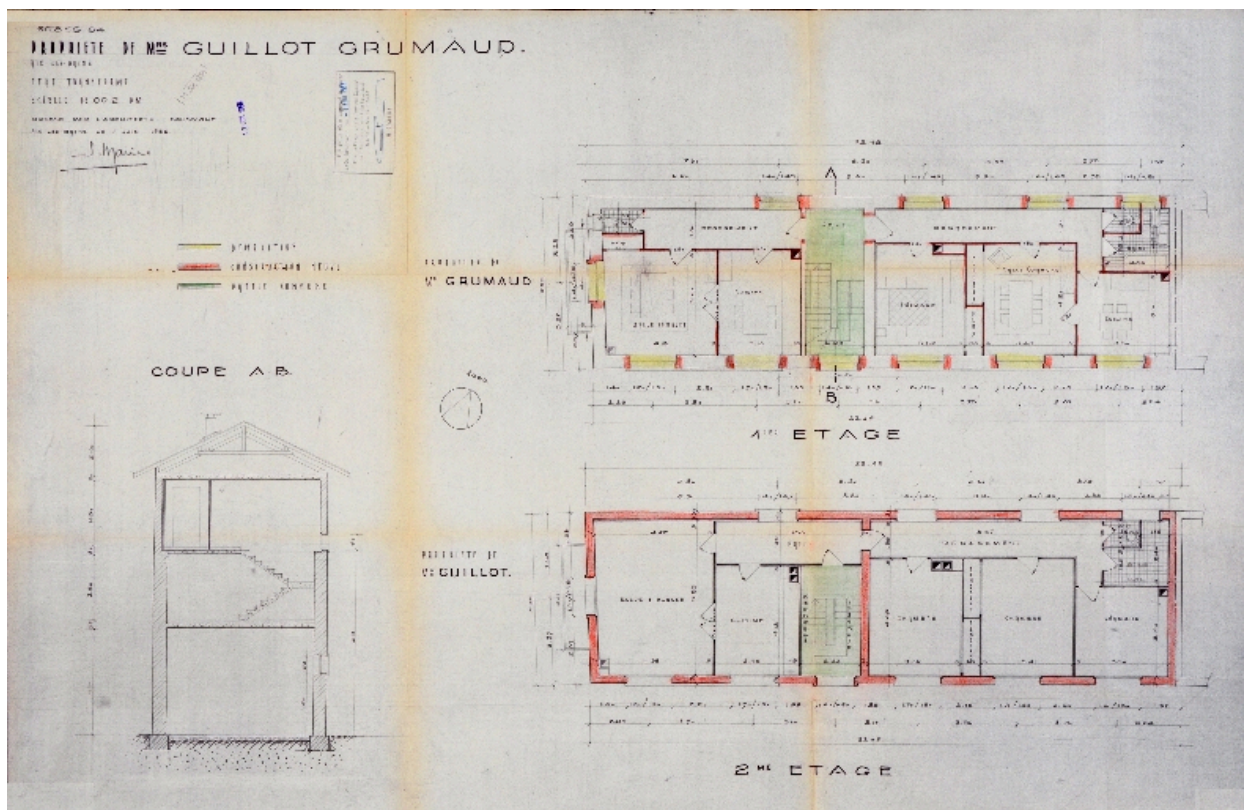
- **Propriété de Mr Guillot. Façade / J. Maire, architecte. Aix-les-Bains, 1er septembre 1955. Ech. 1 :**  
**Propriété de Mr Guillot. Façade / J. Maire, architecte. Aix-les-Bains, 1er septembre 1955. Ech. 1 : 50.** 1 tirage de plan ; 53 x 96 cm. (AC Aix-les-Bains. 184 W 39, n° 1104)

IVR82\_20127300544NUCB

Auteur de l'illustration (reproduction) : François Fouger

© Archives municipales d'Aix-les-Bains

reproduction soumise à autorisation du titulaire des droits d'exploitation



Plans et coupe après transformation, 1956

Référence du document reproduit :

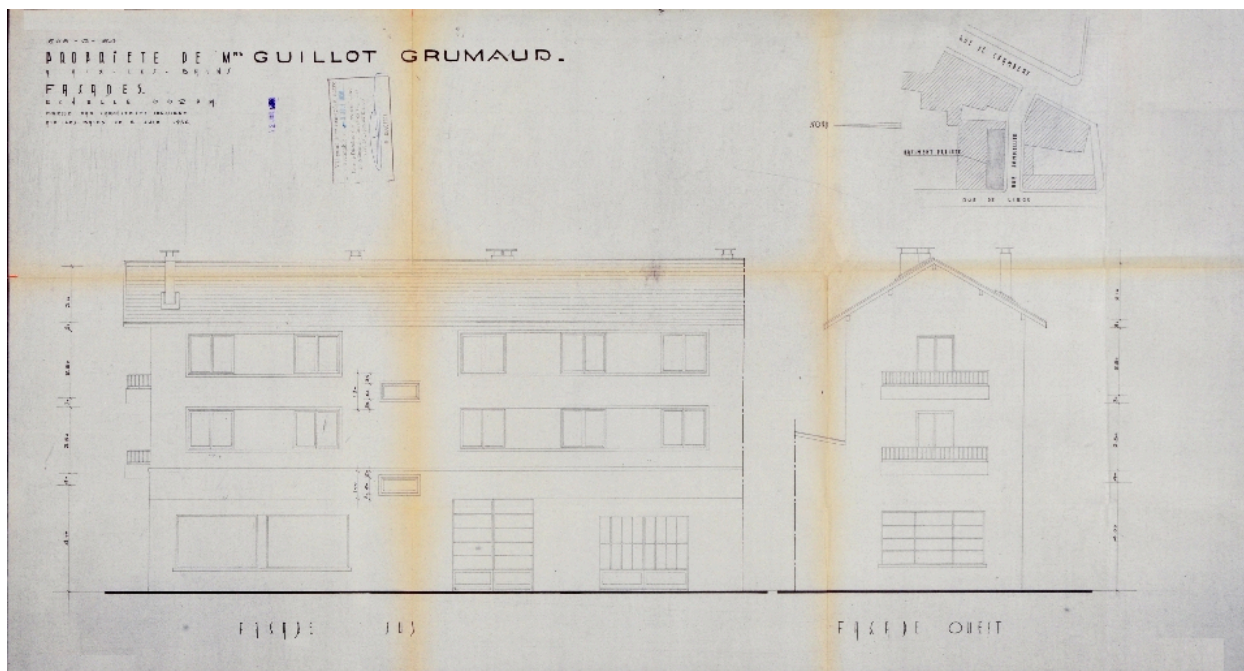
- **Propriété de Mrs Guillot, Grumaud. Etat transformé, [plan et coupe] / J. Maire, architecte.**  
**Propriété de Mrs Guillot, Grumaud. Etat transformé, [plan et coupe] / J. Maire, architecte.** Aix-les-Bains, 7 juin 1956. Ech. 1 : 50. 1 tirage de plan ; 63 x 94,5 cm. (AC Aix-les-Bains. 184 W 43, n° 1214)
- **Propriété de Mrs Guillot, Grumaud. Etat transformé, [plan et coupe] / J. Maire, architecte.**  
**Propriété de Mrs Guillot, Grumaud. Etat transformé, [plan et coupe] / J. Maire, architecte.** Aix-les-Bains, 7 juin 1956. Ech. 1 : 50. 1 tirage de plan ; 63 x 94,5 cm. (AC Aix-les-Bains. 184 W 43, n° 1214)

IVR82\_20127300546NUCB

Auteur de l'illustration (reproduction) : François Fouger

© Archives municipales d'Aix-les-Bains

reproduction soumise à autorisation du titulaire des droits d'exploitation



Elévations après transformation, 1956

Référence du document reproduit :

- **Propriété de Mrs Guillot, Grumaud. Façades, [état transformé] / J. Maire, architecte.**  
**Propriété de Mrs Guillot, Grumaud. Façades, [état transformé] / J. Maire, architecte.** Aix-les-Bains, 5 juin 1956. Ech. 1 : 50. 1 tirage de plan ; 51 x 94 cm. (AC Aix-les-Bains. 184 W 43, n° 1214)
- **Propriété de Mrs Guillot, Grumaud. Façades, [état transformé] / J. Maire, architecte.**  
**Propriété de Mrs Guillot, Grumaud. Façades, [état transformé] / J. Maire, architecte.** Aix-les-Bains, 5 juin 1956. Ech. 1 : 50. 1 tirage de plan ; 51 x 94 cm. (AC Aix-les-Bains. 184 W 43, n° 1214)

IVR82\_20127300545NUCB

Auteur de l'illustration (reproduction) : François Fouger

© Archives municipales d'Aix-les-Bains

reproduction soumise à autorisation du titulaire des droits d'exploitation



L'écurie à droite, 1890

Référence du document reproduit :

- **[La rue Sommeiller : l'écurie du Grand-Hôtel d'Aix à droite, la dépendance de l'Hôtel du Parc, à**  
[La rue Sommeiller : l'écurie du Grand-Hôtel d'Aix à droite, la dépendance de l'Hôtel du Parc, à gauche et l'Hôtel du Nivolet, rue de Liège, au centre ] / Ellen Willmott (Phot.). Aix-les-Bains, 1890. 1 fotogr. : n. et b. ; 11 x 15 cm. (AC Aix-les-Bains. 11 Fi 2183). Don de l'association pour la sauvegarde du patrimoine de Tresserve
- **[La rue Sommeiller : l'écurie du Grand-Hôtel d'Aix à droite, la dépendance de l'Hôtel du Parc, à**  
[La rue Sommeiller : l'écurie du Grand-Hôtel d'Aix à droite, la dépendance de l'Hôtel du Parc, à gauche et l'Hôtel du Nivolet, rue de Liège, au centre ] / Ellen Willmott (Phot.). Aix-les-Bains, 1890. 1 fotogr. : n. et b. ; 11 x 15 cm. (AC Aix-les-Bains. 11 Fi 2183). Don de l'association pour la sauvegarde du patrimoine de Tresserve

IVR82\_20127300989NUCB

Auteur de l'illustration (reproduction) : François Fouger

© Archives municipales d'Aix-les-Bains

reproduction soumise à autorisation du titulaire des droits d'exploitation



Vue générale du garage

IVR82\_20117300584NUCA

Auteur de l'illustration : François Fouger

© Région Rhône-Alpes, Inventaire général du patrimoine culturel ; © Ville d'Aix-les-Bains  
reproduction soumise à autorisation du titulaire des droits d'exploitation





Façade sud de l'immeuble

IVR82\_20117300470NUCA

Auteur de l'illustration : François Fouger

© Région Rhône-Alpes, Inventaire général du patrimoine culturel ; © Ville d'Aix-les-Bains  
reproduction soumise à autorisation du titulaire des droits d'exploitation



Angle de l'immeuble

IVR82\_20117300585NUCA

Auteur de l'illustration : François Fouger

© Région Rhône-Alpes, Inventaire général du patrimoine culturel ; © Ville d'Aix-les-Bains  
reproduction soumise à autorisation du titulaire des droits d'exploitation