



Rhône-Alpes, Ain
Surjoux
01 Surjoux, le Parc, 74 Challonges, Perretaz
R.D. 72E, R.D. 31

Pont routier de Pyrimont, dit passerelle de Surjoux

Références du dossier

Numéro de dossier : IA01000521
Date de l'enquête initiale : 2010
Date(s) de rédaction : 2011
Cadre de l'étude : enquête thématique régionale Points de franchissement du Rhône
Degré d'étude : étudié

Désignation

Dénomination : pont
Précision sur la dénomination : pont routier
Appellation : pont de Pyrimont, dit passerelle de Surjoux

Compléments de localisation

oeuvre située en partie sur le département 74, oeuvre située en partie sur la commune Challonges
Milieu d'implantation : isolé
Réseau hydrographique : Rhône
Références cadastrales :

Historique

Le premier pont de Pyrimont en béton armé, reliant Chanay à Challonges, est détruit en juin 1940. En attendant une réfection l'ancienne traille amont est remise en service. La "reconstruction" est tardive, elle n'intervient qu'au début des années 1950. Limité à 10 tonnes, le pont métallique, qui fut lancé en travers du fleuve, ne devait être que temporaire. Il s'agit du remontage d'un pont provisoire militaire de type Arromanches et Bailey, se trouvant auparavant à Bellegarde (voir notice n° IA01000515 : Bellegarde-sur-Valserine, pont de Savoie). Ce nouveau pont de Pyrimont, dit aussi passerelle de Surjoux, subsiste cependant encore aujourd'hui, les crédits de sa reconstruction ayant été affectés au nouveau pont à haubans de Seyssel, construit en 1986-87, à une petite dizaine de kilomètres en aval.

Période(s) principale(s) : 3e quart 20e siècle
Auteur(s) de l'oeuvre : maître d'oeuvre inconnu ()

Description

Le nouveau pont de Pyrimont relie Surjoux à Challonges. Il est implanté en amont de l'ancien pont, quasiment à l'emplacement de l'ancienne traille. Il s'agit d'un ouvrage métallique monté à partir d'éléments de ponts militaires (passerelles Arromanches pour les travées latérales et pont Bailey pour la travée centrale, offrant un contreventement supérieur). L'ouvrage d'un peu plus de 93 m de long offre trois travées (24,43 m - 40,50 m - 24,43 m). Le tablier est constitué d'une poutre en treillis en acier, portant sur deux piles métalliques et des culées en béton armé et pierre de taille calcaire. Il supporte, dans la partie médiane, la chaussée et deux étroits trottoirs à platelage en bois, et un contreventement métallique. Le pont autorise la circulation à double sens mais avec priorité aux véhicules venant de la rive droite.

Éléments descriptifs

Matériau(x) du gros-oeuvre, mise en oeuvre et revêtement : métal ; acier ; calcaire ; bois ; béton armé ; pierre de taille

Typologies et état de conservation

Typologies : pont à poutre en treillis

État de conservation : bon état

Statut, intérêt et protection

Repérage carto. Pont routier entre les communes de Surjoux (01) et de Challonges (74). Propriétaire : département de la Haute-Savoie.

Intérêt de l'œuvre : à signaler

Statut de la propriété : propriété du département

Présentation

HISTORIQUE

Le premier pont de Pymont desservant la gare de Pymont entre Chanay et Challonges est dynamité dans la nuit du 19 au 20 juin 1940 par l'armée française afin de retarder l'avancée des armées allemandes (AD Rhône, 3959W 1744 ; BROCARD, p. 83 et notice Structurae).

Pymont resta plusieurs années sans pont. Il faut attendre les années 1950, pour que soit lancé sur le Rhône le deuxième pont de Pymont (BROCARD, p. 83).

En attendant, une traille est remise en service en amont, dont embarcadère est situé sur la commune de Surjoux. Du matériel est vendu par le Génie à la toute fin décembre 1940 consistant notamment en bateau métallique, rame à bateau, tolets en bois pour gouvernail et pour rames, ligne de halage pour homme.

Un arrêté du préfet de l'Ain du 9 juin 1941 règlemente son fonctionnement (AD Haute-Savoie, 3S 100).

Dès 1949, on projette de reconstruire un pont provisoire (AD Rhône, 3959W 1744). Cependant, une reconstruction apparaît trop onéreuse pour un trafic peu important. Il est donc décidé en 1950, de remonter le pont métallique de type Arromanches et Bailey placé provisoirement à Bellegarde au niveau de l'actuelle rue Viala. Celui-ci a été monté au début des années 1950 (1952 sur la base CNR/Oasis ; 1954 sur la notice Structurae), pour franchir le Rhône entre Surjoux et Challonges, au lieu-dit "Le parc", approximativement à l'emplacement de l'ancienne traille (notice Structurae). Il a cependant conservé son appellation ancienne de pont de Pymont, en plus de celle de passerelle de Surjoux.

Il s'agit d'un ouvrage métallique (acier) fait d'éléments de ponts militaires. Constitué de trois travées (24,43 m - 40,50 m - 24,43 m), ses dimensions sont beaucoup moins importantes que celles de l'ouvrage initial : 93,16 m de long, de 2,75 m à 4 m de large, selon les sources, pour la poutre du tablier. Limité à 10 tonnes il ne devait rester que provisoire (BROCARD, p. 83 ; base OASIS et notice Structurae). Cependant, les sommes dues par l'Etat au titre de la reconstruction du pont de Pymont (détruit par fait de guerre) ont été réorientées, par accord du ministère de l'intérieur, vers la construction d'un nouveau pont à haubans à Seyssel (AD Ain, 219 W 1).

Références documentaires

Documents d'archive

- **AD Ain. 219 W 1. Travaux de construction de pont à haubans de Seyssel sur Rhône. 1980-1987**
AD Ain. 219 W 1. **Travaux de construction de pont à haubans de Seyssel sur Rhône. 1980-1987**
Fiche d'identification de l'ouvrage
- **AD Haute-Savoie. 3S 100. Bacs 19e siècle**
AD Haute-Savoie. 3S 100. **Bacs 19e siècle**
Chemise Bac à traille de Pymont remplaçant le pont détruit au cours des hostilités de 1940
- **AD Rhône. 3959 W 1744. Ponts sur le Rhône**
AD Rhône. 3959 W 1744. **Ponts sur le Rhône**
Pont entre Challonges (Haute savoie) et Pymont (Ain)

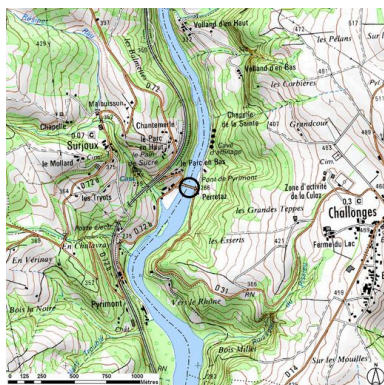
Documents figurés

- **[Challonges. Pont sur le Rhône] / Cellard phot., 1950-1970. 1 fotogr. pos. : n. et b. ; 11 x 15**
[Challonges. Pont sur le Rhône] / Cellard phot., 1950-1970. 1 fotogr. pos. : n. et b. ; 11 x 15 (AD Haute-Savoie. Fonds Cellard, 13 Fi 1928) Notes : reproduction interdite

Bibliographie

- **BROCARD, Maurice. L'Ain des grands ponts. Ain. Rhône. Valserine. Saône. Lyon : Editions de la Tour**
BROCARD, Maurice. **L'Ain des grands ponts. Ain. Rhône. Valserine. Saône.** Lyon : Editions de la Tour
Gile, [D.I. 1993]
p. 83, ill. p. 84
- **Compagnie Nationale du Rhône. Direction du Patrimoine Fluvial et Industriel. Pôle Fluvial. Base**
Compagnie Nationale du Rhône. Direction du Patrimoine Fluvial et Industriel. Pôle Fluvial. **Base**
documentaire OASIS. Répertoire des ouvrages sur le Rhône
n° 0223
- **Site internet Structurae. Passerelle de Surjoux. [en ligne]. Accès internet : <URL :**
Site internet Structurae. **Passerelle de Surjoux. [en ligne]. Accès internet : <URL :** [http://fr.structurae.de/
structures/data/index.cfm?id=s0009699](http://fr.structurae.de/structures/data/index.cfm?id=s0009699)

Illustrations



Plan de situation (sur fond de
SCAN25(R) (C) IGN-2008
(C) Région Rhône-Alpes
Licence n°2008-CISE27-1010)
Dess. S. Delétoille
IVR82_20100100328NUD



Elévation aval (relevé schématique)
Dess. F. Bardoneschi
IVR82_20100100364NUDY



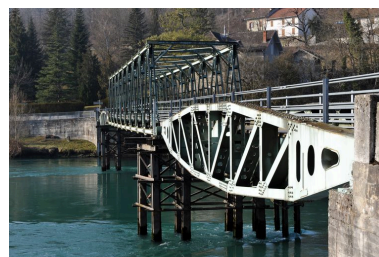
Vue panoramique, face
aval (depuis la rive gauche)
Phot. G. Gellert
IVR82_20100100444NUCAQ



Vue générale, face aval
(depuis la rive droite)
Phot. G. Gellert
IVR82_20100100447NUCA



Vue générale, face aval
(depuis la rive gauche)
Phot. G. Gellert
IVR82_20100100450NUCA



Vue générale, de côté, face
aval (depuis la rive gauche)
Phot. G. Gellert
IVR82_20100100445NUCA



Vue générale, de côté, face
aval (depuis la rive droite)
Phot. G. Gellert
IVR82_20100100446NUCA



Vue partielle, de côté, travée centrale,
face aval (depuis la rive droite)
Phot. G. Gellert
IVR82_20100100448NUCA



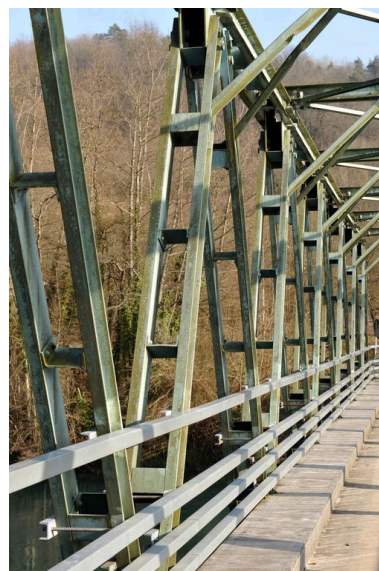
Vue partielle, de côté, face
amont (depuis la rive gauche)
Phot. B. Decrock
IVR82_20100100449NUCA



Vue générale, de dessus,
chaussée (depuis la rive gauche)
Phot. G. Gellert
IVR82_20100100451NUCA



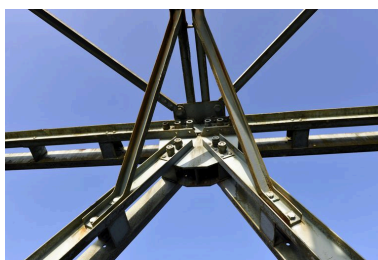
Vue partielle, de dessus, travée
centrale (depuis la rive droite)
Phot. G. Gellert
IVR82_20100100452NUCA



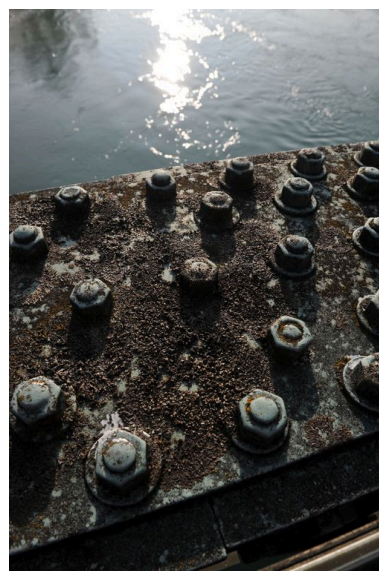
Travée centrale, de dessus,
vue partielle : structure
métallique (depuis la rive droite)
Phot. G. Gellert
IVR82_20100100453NUCA



Travée centrale, de dessus, vue de détail : structure métallique, de face
Phot. G. Gellert
IVR82_20100100454NUCA



Travée centrale, de dessus, vue de détail : assemblage de la structure métallique, de face
Phot. G. Gellert
IVR82_20100100455NUCA



Travée gauche, de dessus, vue de détail : boulonnage
Phot. G. Gellert
IVR82_20100100456NUCA



Vue de dessous, travée gauche (depuis la rive gauche)
Phot. B. Decrock
IVR82_20100100457NUCA

Dossiers liés

Dossiers de synthèse :

Ponts du Rhône : ponts, ponceaux, passerelles, viaducs (IA00000332)

Oeuvre(s) contenue(s) :

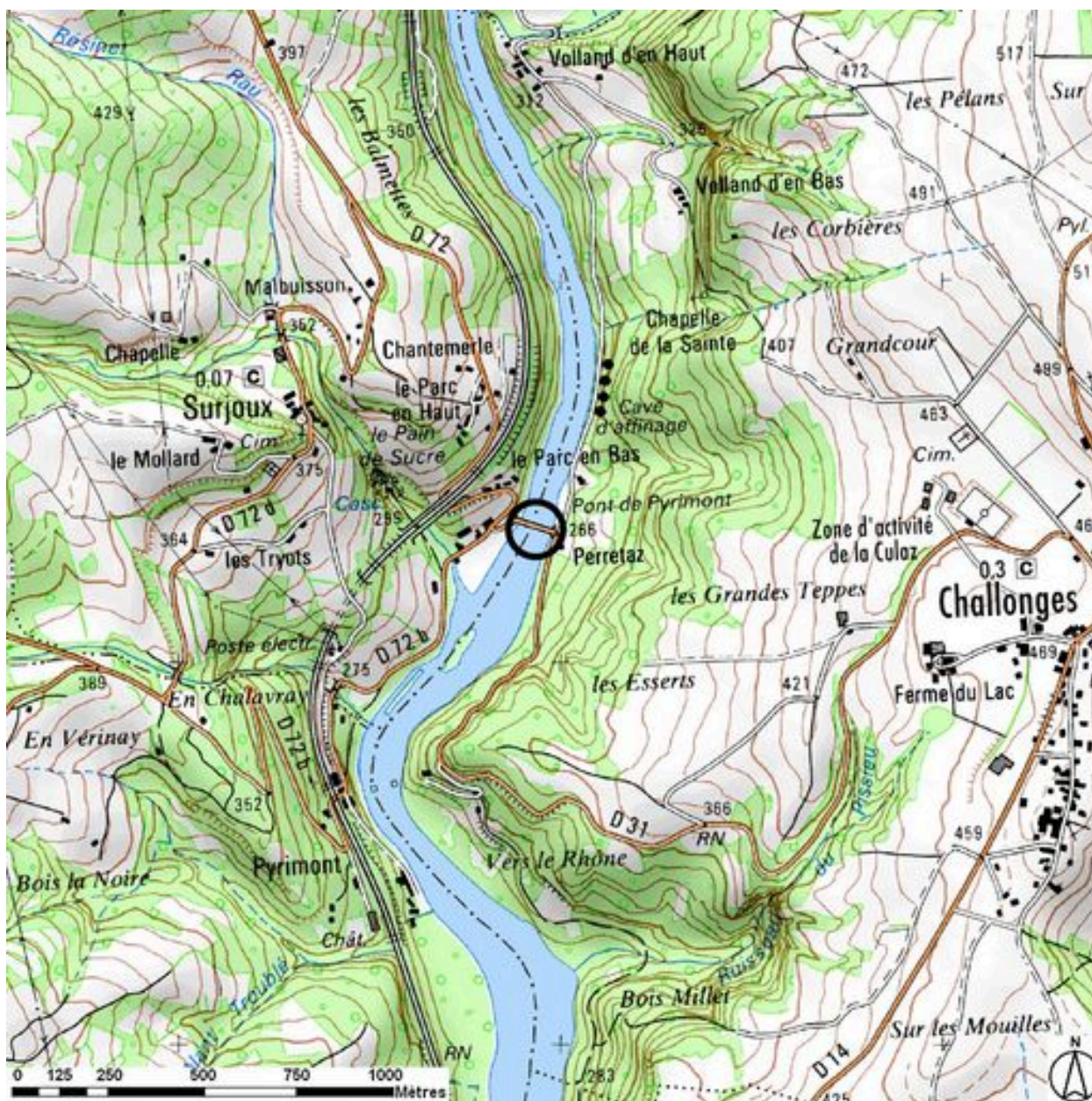
Oeuvre(s) en rapport :

Présentation de l'étude des points de franchissement du Rhône en région Rhône-Alpes (IA00000331) Rhône-Alpes, Rhône-Alpes

Bac du Pot au Sel du Parc puis bac de Surjoux (disparu, vestiges) (IA01000463) Rhône-Alpes, Ain, Surjoux, 01 Surjoux, le Parc, 74 Challonges, Perretaz

Auteur(s) du dossier : Isabelle Havard, Bruno Decrock

Copyright(s) : © Région Rhône-Alpes, Inventaire général du patrimoine culturel



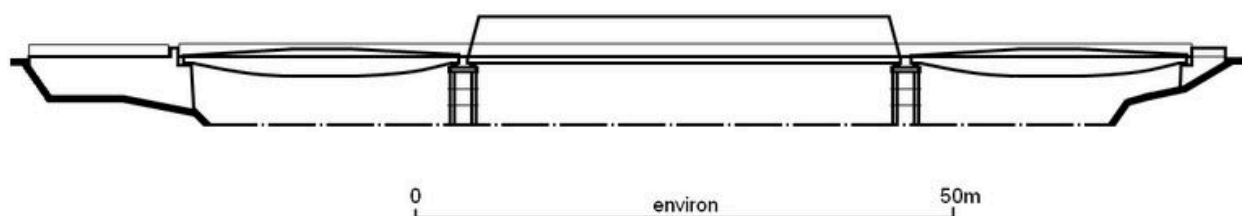
Plan de situation (sur fond de SCAN25(R) (C) IGN-2008 (C) Région Rhône-Alpes Licence n°2008-CISE27-1010)

IVR82_20100100328NUD

Auteur de l'illustration : S. Delétoile

Technique de relevé : reprise de fond ; Échelle : 1:25000

© Région Rhône-Alpes, Inventaire général du patrimoine culturel ; © IGN
reproduction interdite



Elévation aval (relevé schématique)

IVR82_20100100364NUDY

Auteur de l'illustration : F. Bardoneschi

Technique de relevé : relevé schématique ;

© Région Rhône-Alpes, Inventaire général du patrimoine culturel
reproduction soumise à autorisation du titulaire des droits d'exploitation



Vue panoramique, face aval (depuis la rive gauche)

IVR82_20100100444NUCAQ

Auteur de l'illustration : G. Gellert

© Région Rhône-Alpes, Inventaire général du patrimoine culturel
reproduction soumise à autorisation du titulaire des droits d'exploitation



Vue générale, face aval (depuis la rive droite)

IVR82_20100100447NUCA

Auteur de l'illustration : G. Gellert

© Région Rhône-Alpes, Inventaire général du patrimoine culturel
reproduction soumise à autorisation du titulaire des droits d'exploitation



Vue générale, face aval (depuis la rive gauche)

IVR82_20100100450NUCA

Auteur de l'illustration : G. Gellert

© Région Rhône-Alpes, Inventaire général du patrimoine culturel
reproduction soumise à autorisation du titulaire des droits d'exploitation



Vue générale, de côté, face aval (depuis la rive gauche)

IVR82_20100100445NUCA

Auteur de l'illustration : G. Gellert

© Région Rhône-Alpes, Inventaire général du patrimoine culturel
reproduction soumise à autorisation du titulaire des droits d'exploitation



Vue générale, de côté, face aval (depuis la rive droite)

IVR82_20100100446NUCA

Auteur de l'illustration : G. Gellert

© Région Rhône-Alpes, Inventaire général du patrimoine culturel
reproduction soumise à autorisation du titulaire des droits d'exploitation



Vue partielle, de côté, travée centrale, face aval (depuis la rive droite)

IVR82_20100100448NUCA

Auteur de l'illustration : G. Gellert

© Région Rhône-Alpes, Inventaire général du patrimoine culturel
reproduction soumise à autorisation du titulaire des droits d'exploitation



Vue partielle, de côté, face amont (depuis la rive gauche)

IVR82_20100100449NUCA

Auteur de l'illustration : B. Decrock

© Région Rhône-Alpes, Inventaire général du patrimoine culturel
reproduction soumise à autorisation du titulaire des droits d'exploitation



Vue générale, de dessus, chaussée (depuis la rive gauche)

IVR82_20100100451NUCA

Auteur de l'illustration : G. Gellert

© Région Rhône-Alpes, Inventaire général du patrimoine culturel
reproduction soumise à autorisation du titulaire des droits d'exploitation

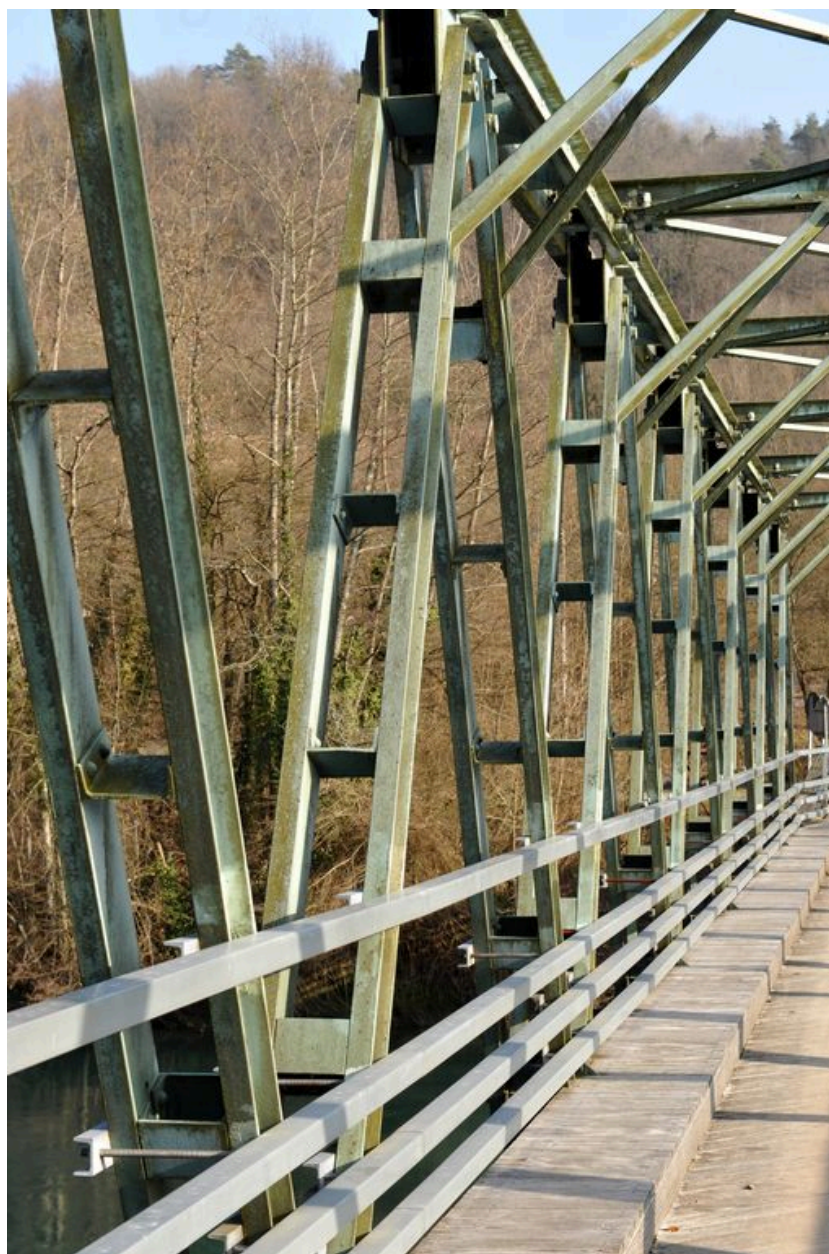


Vue partielle, de dessus, travée centrale (depuis la rive droite)

IVR82_20100100452NUCA

Auteur de l'illustration : G. Gellert

© Région Rhône-Alpes, Inventaire général du patrimoine culturel
reproduction soumise à autorisation du titulaire des droits d'exploitation



Travée centrale, de dessus, vue partielle : structure métallique (depuis la rive droite)

IVR82_20100100453NUCA

Auteur de l'illustration : G. Gellert

© Région Rhône-Alpes, Inventaire général du patrimoine culturel
reproduction soumise à autorisation du titulaire des droits d'exploitation



Travée centrale, de dessus, vue de détail : structure métallique, de face

IVR82_20100100454NUCA

Auteur de l'illustration : G. Gellert

© Région Rhône-Alpes, Inventaire général du patrimoine culturel
reproduction soumise à autorisation du titulaire des droits d'exploitation

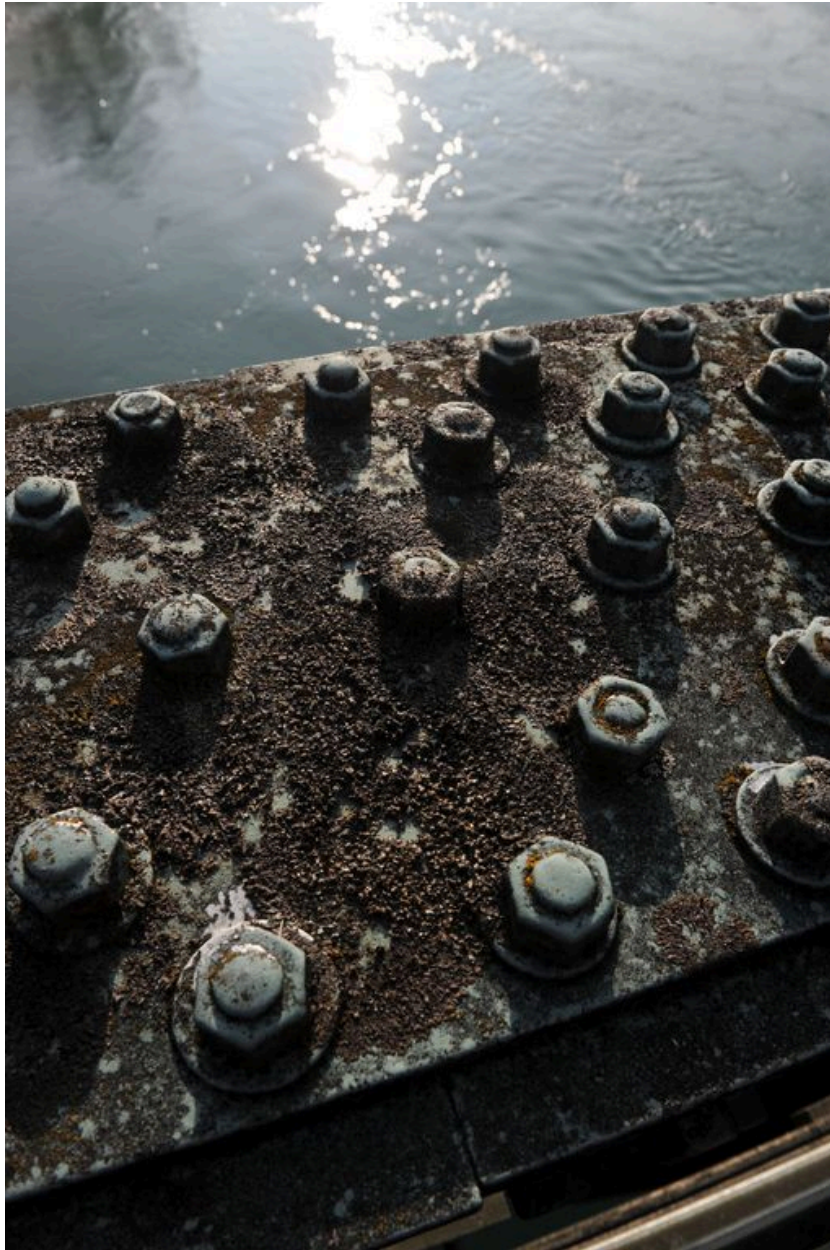


Travée centrale, de dessus, vue de détail : assemblage de la structure métallique, de face

IVR82_20100100455NUCA

Auteur de l'illustration : G. Gellert

© Région Rhône-Alpes, Inventaire général du patrimoine culturel
reproduction soumise à autorisation du titulaire des droits d'exploitation



Travée gauche, de dessus, vue de détail : boulonnage

IVR82_20100100456NUCA

Auteur de l'illustration : G. Gellert

© Région Rhône-Alpes, Inventaire général du patrimoine culturel
reproduction soumise à autorisation du titulaire des droits d'exploitation



Vue de dessous, travée gauche (depuis la rive gauche)

IVR82_20100100457NUCA

Auteur de l'illustration : B. Decrock

© Région Rhône-Alpes, Inventaire général du patrimoine culturel
reproduction soumise à autorisation du titulaire des droits d'exploitation