



Rhône-Alpes, Loire
Roanne
rue Jean-Puy
Chapelle Saint-Michel, anciennement chapelle du lycée Jean-Puy

Peintures monumentales (décor d'architecture) : scènes eucharistiques, de la vie du Christ et de la Vierge, allégories

Références du dossier

Numéro de dossier : IM42002481
Date de l'enquête initiale : 2013
Date(s) de rédaction : 2013
Cadre de l'étude : inventaire topographique Patrimoine des lycées
Degré d'étude : étudié

Désignation

Dénomination : peinture monumentale
Précision sur la dénomination : décor d'architecture

Compléments de localisation

Milieu d'implantation : en ville
Références cadastrales : 2013, AB01, 23
Emplacement dans l'édifice : ensemble des chapelles, plafond, murs et voûtes du chœur

Historique

Il s'agit d'un ensemble collectif, créé par le peintre italien Giovanni Zaccheo et son équipe entre 1853 et 1859.
Période(s) principale(s) : 3e quart 19e siècle
Dates : 1853 (porte la date), 1856 (porte la date), 1858 (porte la date), 1859 (porte la date)
Stade de la création :
Auteur(s) de l'oeuvre : Giovanni Zaccheo (peintre)

Description

Présentation

Au cours d'une campagne de restauration de la chapelle, le peintre italien Zaccheo a été sollicité pour décorer les murs, les caissons de la voûte de la nef et du transept, le chœur. La totalité des parties évoquées est recouverte de peintures colorées et de trompe-l'œil en grisaille, figuratifs ou décoratifs. En sachant que certaines œuvres sont signées et datées par l'artiste et d'autres non, la supposition de la présence d'une équipe d'assistants, voire d'élèves, est justifiée.

Dans le chœur : grisailles

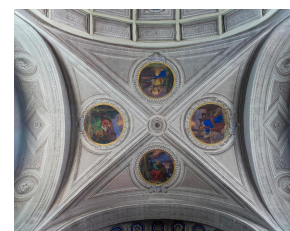
Dans le chœur au-dessus du maître-autel se situent en grisaille un gigantesque *Christ en croix* et dans des niches en trompe-l'œil à gauche et à droite saint Pierre et saint Paul. Au-dessus, dans la voûte du chœur, se trouvent la scène de *Jésus parmi les docteurs* et dans un cartouche à part de chaque côté, un ange. L'ensemble se termine avec les trois vertus théologiques : la Foi, l'Espérance et la Charité, grandes figures féminines accompagnées par le livre de l'évangile, la croix et l'Eucharistie, ainsi que l'ancre du salut et l'accueil de l'enfant auprès des fondateurs du collège.



La Charité.

Transept : peintures au plafond et aux murs

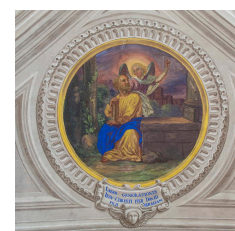
Les évangélistes sont peints sur le plafond du chœur, chacun dans un médaillon construit de façon identique, mais avec des variantes évitant ainsi des répétitions visuelles et assurant une vitalité à l'ensemble. En effet, si les quatre saints personnages sont figurés dans des postures et des décors similaires, chacun des tableaux qu'ils forment offrent des variations spécifiques. Les médaillons sont inscrits dans un cercle doré rehaussé d'une frise en camaïeu et trompe l'œil ; pour les médaillons est et ouest (Matthieu et Jean), il s'agit d'une ronde de godrons rehaussée à l'extérieur d'une frise de fleurons ; pour les médaillons nord et sud (Marc et Luc), se succède une rangée de choux frisés et de palmes. Un cartouche en cuir découpé porte les premiers mots de l'évangile en question ; seul celui de Matthieu à l'est est rehaussé d'une tête d'angelot.



Plafond du transept : représentation des quatre Évangélistes

Chaque évangéliste est représenté assis dans un paysage crépusculaire avec ruines, dont les tons varient du rose ocre au bleu terni. Leur vêtement offre une belle palette de bleu, ocre, rouge et vert savamment composée.

À l'est en direction du chœur est représenté Matthieu avec son attribut l'homme ailé. Les cheveux grisonnants, assis, il tient le livre de son évangile fermé entre ses mains et posé sur ses genoux. L'homme ailé, drapé de blanc et violet, auréolé d'un ton jaunâtre autour de sa tête et de ses ailes, se tient debout derrière lui ; il désigne le ciel de son doigt gauche. Dans le médaillon, est inscrit le liminaire de l'évangile de Matthieu : LIBER GENERATIONI JESU CHRISTI FILII DAVID FILII ABRAHAM.



Saint Matthieu

Au nord, se tient Luc accompagné de la figure du taureau allongé à sa droite. Assis appuyé du pied droit sur un mur en gros appareil, il est plongé dans la lecture de son évangile appuyé ouvert contre une colonne. Descendant du ciel, des rayons dorés se dirigent sur sa tête. Dans le cartouche, les premiers mots de son évangile : QVONIAM QVIDEM MVLTII CONATI SVNT ORDINARE NARRATIONEM OVAE IN NOBIS.

À l'ouest, en direction de la nef, est figuré Jean, imberbe, semblant écrire sur le codex qu'il tient presque debout sur ses genoux. L'aigle est posé à ses pieds. Le cartouche contient les premiers vers de son évangile : IN PRINCIPIO ERAT VERBUM ET VERBUM ERAT [...] DEVM. La représentation paysagère semble une évocation de l'île de Patmos, dans laquelle Jean vit retiré et reçoit la révélation, l'Apocalypse.

Au sud, Marc est représenté écrivant à l'aide d'un stylet sur le codex posé sur ses genoux, le lion couché à ses côtés. Le cartouche contient les premiers termes de son évangile : INITIVM EVANGELII JESV CHRISTI FILII DEI.

Au-dessus des stalles sont peints à gauche le blason des Cotton de Chênevoux et à droite la croix patriarcale couronnée.

Chapelles latérales : scènes peintes



L'Annonciation. 1856.

Dans les chapelles latérales, les scènes peintes se limitent aux chapelles 3 et 4 à gauche et à droite de la nef, accompagnées sur les murs de refend de figures d'anges et d'angelots : à gauche se succèdent la *Mort de saint Joseph entre le Christ et Marie* (1858) ; *Annonciation* (1856). À droite : *Ange gardien* (1859) ; *Saint Louis de Gonzague en prière* (sans date). Dans les espaces entre les fenêtres sont représentés dans des médaillons en grisaille des portraits de religieux en buste, tantôt de face, tantôt tournés vers le chœur ; ce sont peut-être six portraits de jésuites, fondateurs de l'ordre (?) ou des figures allégoriques masculines (?) ; en l'absence d'informations sur le programme iconographique décidé pour l'intervention du peintre mural Zaccheo, nous ne pouvons avancer aucune hypothèse satisfaisante.



Portrait ou figure allégorique.

Sur le mur de la tribune, deux tableaux peints en trompe-l'œil représentent un groupe d'anges musiciens ; au-dessus, deux angelots allongés supportent un cartouche sur lequel est inscrit le psaume 150.

Éléments descriptifs

Catégorie(s) technique(s) : peinture murale

Éléments structurels, forme, fonctionnement :

Matériaux : peinture à la chaux

Mesures :

Dimensions non prises.

Représentations :

Jésus et les Docteurs

Christ en croix

apôtre

armoiries

les Vertus théologiques

Saint-Esprit

chérubin

ange

Le Tétramorphe

mort de saint Joseph

Annonciation

Ange gardien

saint Louis de Gonzague

Ce sont tout à la fois de grands tableaux figuratifs cernés de décors ornementaux ainsi que des panneaux d'ornementation géométrique et végétale.

Dans le chœur, flanquant le Christ en croix, figures des apôtres saint Pierre et saint Paul, l'ensemble en trompe-l'œil en camaïeu de brun. Au-dessus, tableau en couleur figurant Jésus au milieu des Docteurs. Armoiries de la famille Coton de Chênevoux et de l'Archevêque de Lyon au-dessus des stalles. Dans la voûte du chœur, médaillons en camaïeu figurant la Charité, la Foi, l'Espérance (de gauche à droite), et en point d'orgue la figuration du Saint-Esprit symbolisé par la colombe.

Chérubin gainé inclus dans un rinceau végétal en camaïeu. Dans la voûte devant le chœur, quatre médaillons figurant le Tétramorphe.

Dans la nef, au départ du plafond, bustes d'hommes tournés vers le chœur ou regardant face à eux, allégories ou portraits ?
Sur la tribune, chœur des anges et anges musiciens dans deux tableaux de part et d'autre de l'orgue. Au-dessus, soulignant l'oculus, deux angelots supportent un cartouche portant inscription.

Inscriptions & marques : devise, inscription concernant l'auteur,

Précisions et transcriptions :

INNOCENTIAE EXEMPLAR ; ZACCHEO ; sur la tribune au-dessus de l'oculus : LAUDATE EUM / IN CORDIS ET ORGANO / PS 150.

État de conservation

mauvais état , bon état

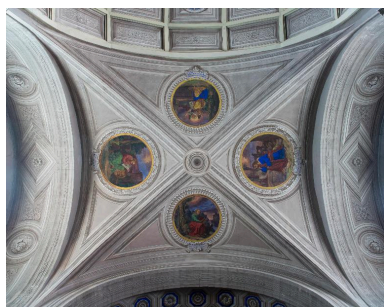
Dans leur ensemble, les peintures murales sont plutôt en bon état. Toutefois, on observe un manque et des soulèvements dans l'intrados de l'arc à l'entrée de la chapelle de l'Annonciation.

Statut, intérêt et protection

Intérêt de l'œuvre : à signaler

Statut de la propriété : propriété de la commune

Illustrations



Plafond du transept : représentation des quatre Évangélistes
Phot. Pascal Lemaître
IVR82_20134202534NUCA



Saint Matthieu
Phot. Pascal Lemaître
IVR82_20134202528NUCA



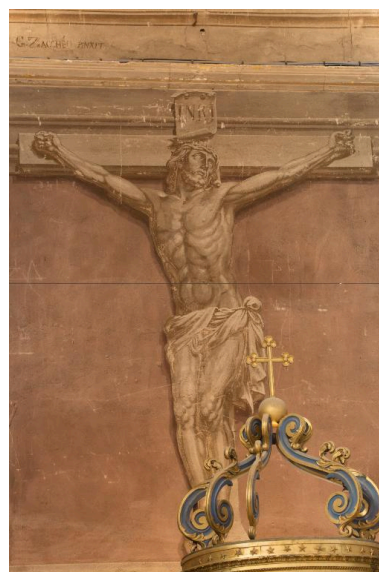
Saint Jean.
Phot. Pascal Lemaître
IVR82_20134202529NUCA



Saint Marc.
Phot. Pascal Lemaître
IVR82_20134202530NUCA



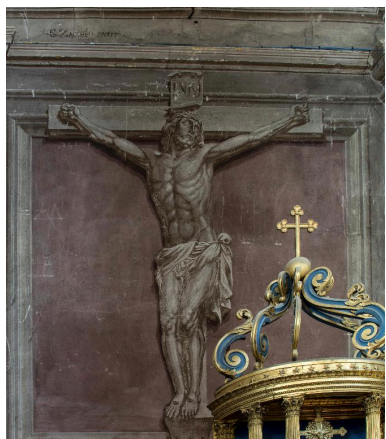
Saint Luc.
Phot. Pascal Lemaître
IVR82_20134202531NUCA



Christ en croix dans le chœur.

Phot. Pascal Lemaître

IVR82_20134202464NUCA



Mur du chœur : Christ en croix.

Phot. Pascal Lemaître

IVR82_20134202512NUCA



Mur du chœur : saint Paul.

Phot. Pascal Lemaître

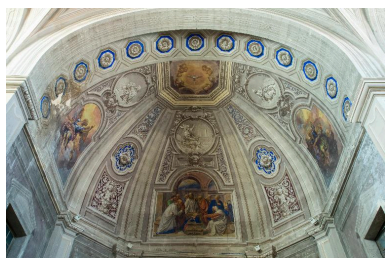
IVR82_20134202511NUCA



Mur du chœur : saint Pierre.

Phot. Pascal Lemaître

IVR82_20134202515NUCA



Composition de la voûte du chœur.

Phot. Pascal Lemaître

IVR82_20134202535NUCA



La Charité.

Phot. Pascal Lemaître

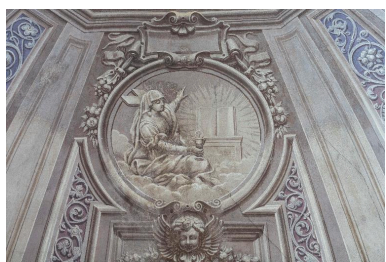
IVR82_20134202517NUCA



Allégorie : l'Espérance.

Phot. Pascal Lemaître

IVR82_20134202514NUCA



Allégorie : la Foi.
Phot. Pascal Lemaître
IVR82_20134202520NUCA



Choeur : groupe d'anges.
Phot. Pascal Lemaître
IVR82_20134202513NUCA



Choeur : ange et chérubins.
Phot. Pascal Lemaître
IVR82_20134202516NUCA



Choeur : Jésus au milieu des Docteurs.
Phot. Pascal Lemaître
IVR82_20134202518NUCA



Sommet de la voûte : le saint-Esprit ;
en dessous, allégorie de la Foi.
Phot. Pascal Lemaître
IVR82_20134202519NUCA



Plafond : le saint Esprit.
Phot. Pascal Lemaître
IVR82_20134202532NUCA



Choeur : fenêtre latérale ornée en trompe l'oeil.
Phot. Pascal Lemaître
IVR82_20134202536NUCA



Angelot avec phylactère.
Phot. Pascal Lemaître
IVR82_20134202465NUCA



Ange en prières.
Phot. Pascal Lemaître
IVR82_20134202466NUCA



L'Annonciation. 1856.
Phot. Pascal Lemaître
IVR82_20134202522NUCA



Chapelle de l'Annonciation : ange.
Phot. Pascal Lemaître
IVR82_20134202502NUCA



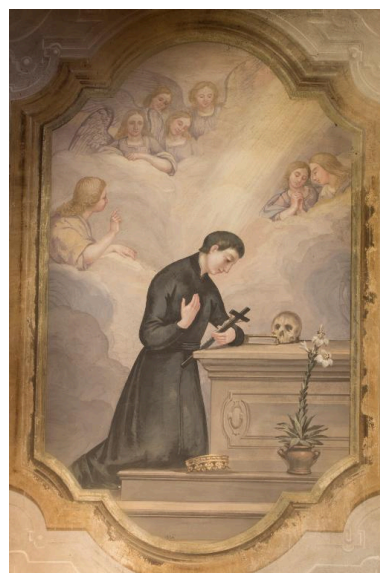
Angelot.
Phot. Pascal Lemaître
IVR82_20134202503NUCA



Chapelle de l'Annonciation :
ignudi, en dessous date : 1856.
Phot. Pascal Lemaître
IVR82_20134202506NUCA



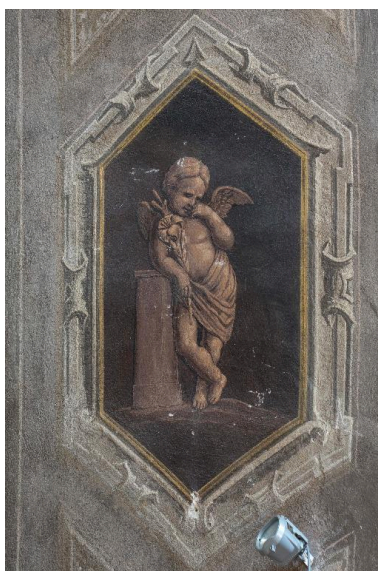
Chapelle de l'Annonciation :
intrados de l'arc.
Phot. Pascal Lemaître
IVR82_20134202533NUCA



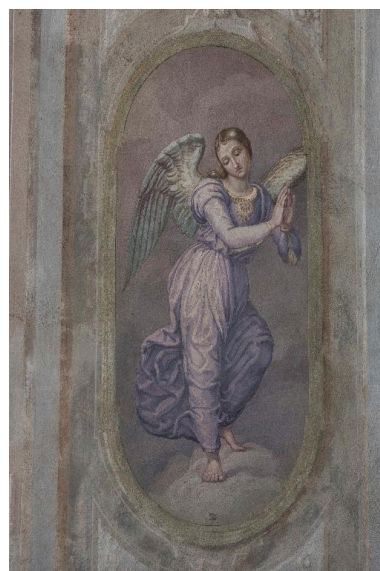
Saint François Xavier en prières.
Phot. Pascal Lemaître
IVR82_20134202467NUCA



Saint François Xavier en prières.
Phot. Pascal Lemaître
IVR82_20134202521NUCA



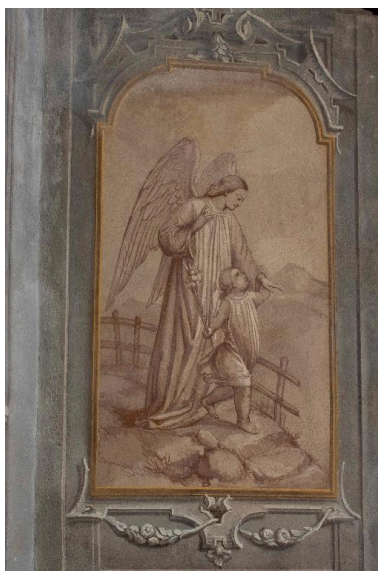
Chapelle saint Joseph. Ange appuyé
sur une colonne tenant un lis.
Phot. Pascal Lemaître
IVR82_20134202499NUCA



Ange. À ses pieds, griffe
de Giovanni Zaccheo : GZ.
Phot. Pascal Lemaître
IVR82_20134202505NUCA



La mort de saint Joseph.
Phot. Pascal Lemaître
IVR82_20134202524NUCA



Chapelle de l'Ange
gardien : l'ange et l'enfant.
Phot. Pascal Lemaître
IVR82_20134202504NUCA



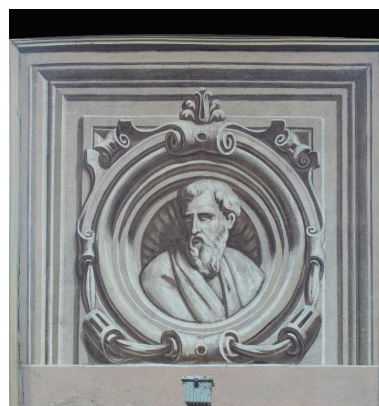
Chapelle Ange gardien. Grisaille.
Phot. Pascal Lemaître
IVR82_20134202500NUCA



Ignudi dans un cuir découpé.
Phot. Pascal Lemaître
IVR82_20134202501NUCA



Partie haute du bas-côté
sud : figure allégorique ?
Phot. Pascal Lemaître
IVR82_20134202537NUCA



Partie haute du bas-côté
sud : figure allégorique ?
Phot. Pascal Lemaître
IVR82_20134202538NUCA



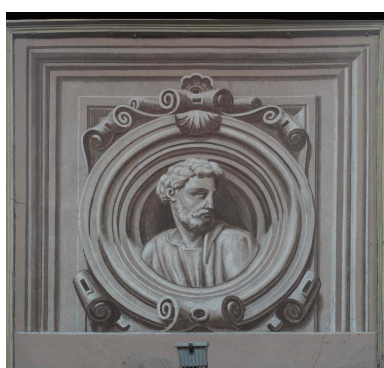
Partie haute du bas-côté sud :
figure allégorique (?) de face.
Phot. Pascal Lemaître
IVR82_20134202539NUCA



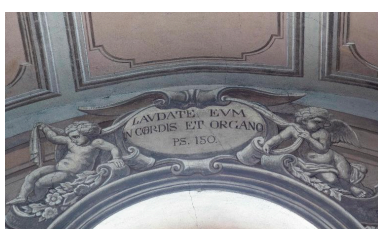
Partie haute du bas-côté nord :
figure allégorique (?) de face.
Phot. Pascal Lemaître
IVR82_20134202540NUCA



Partie haute bas-côté
nord : figure allégorique ?
Phot. Pascal Lemaître
IVR82_20134202541NUCA



Portrait ou figure allégorique.
Phot. Pascal Lemaître
IVR82_20134202542NUCA



Mur occidentale : psaume 150.
Phot. Pascal Lemaître
IVR82_20134202526NUCA



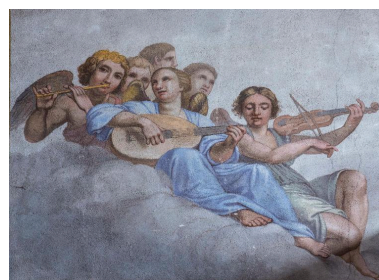
Choeur d'anges.
Phot. Pascal Lemaître
IVR82_20134202469NUCA



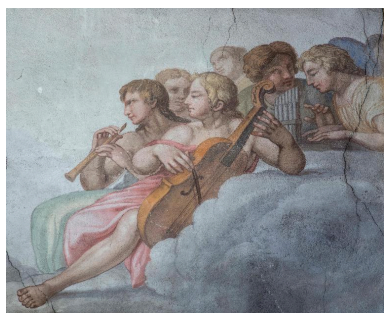
Tribune de l'orgue. Anges musiciens.
Phot. Pascal Lemaître
IVR82_20134202507NUCA



Tribune d'orgue : anges musiciens.
Phot. Pascal Lemaître
IVR82_20134202508NUCA



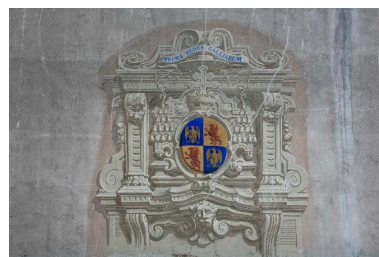
Tribune de l'orgue.
Groupe d'anges musiciens.
Phot. Pascal Lemaître
IVR82_20134202525NUCA



Tribune de l'orgue : groupe d'anges musiciens. Vue rapprochée.
Phot. Pascal Lemaître
IVR82_20134202527NUCA



Armoiries des Cotton de Chênevoix.
Phot. Pascal Lemaître
IVR82_20134202509NUCA



Armoiries de l'archevêque de Lyon.
Phot. Pascal Lemaître
IVR82_20134202510NUCA



Plafond de la nef : détail de l'ornementation d'un caisson.
Phot. Pascal Lemaître
IVR82_20134202543NUCA

Dossiers liés

Édifice : Chapelle Saint-Michel, anciennement chapelle du lycée Jean-Puy (IA42003304) Rhône-Alpes, Loire, Roanne, rue Jean-Puy

Oeuvre(s) contenue(s) :

Oeuvre(s) en rapport :

Chapelle Saint-Michel, anciennement chapelle du lycée Jean-Puy (IA42003304) Rhône-Alpes, Loire, Roanne, rue Jean-Puy

Auteur(s) du dossier : Elisabeth Dandel, Frederike Mulot

Copyright(s) : © Région Rhône-Alpes, Inventaire général du patrimoine culturel



Plafond du transept : représentation des quatre Évangélistes

IVR82_20134202534NUCA

Auteur de l'illustration : Pascal Lemaître

Date de prise de vue : 2013

© Région Rhône-Alpes, Inventaire général du patrimoine culturel
reproduction soumise à autorisation du titulaire des droits d'exploitation



Saint Matthieu

IVR82_20134202528NUCA

Auteur de l'illustration : Pascal Lemaître

Date de prise de vue : 2013

© Région Rhône-Alpes, Inventaire général du patrimoine culturel
reproduction soumise à autorisation du titulaire des droits d'exploitation



Saint Jean.

IVR82_20134202529NUCA

Auteur de l'illustration : Pascal Lemaître

Date de prise de vue : 2013

© Région Rhône-Alpes, Inventaire général du patrimoine culturel
reproduction soumise à autorisation du titulaire des droits d'exploitation



Saint Marc.

IVR82_20134202530NUCA

Auteur de l'illustration : Pascal Lemaître

Date de prise de vue : 2013

© Région Rhône-Alpes, Inventaire général du patrimoine culturel
reproduction soumise à autorisation du titulaire des droits d'exploitation



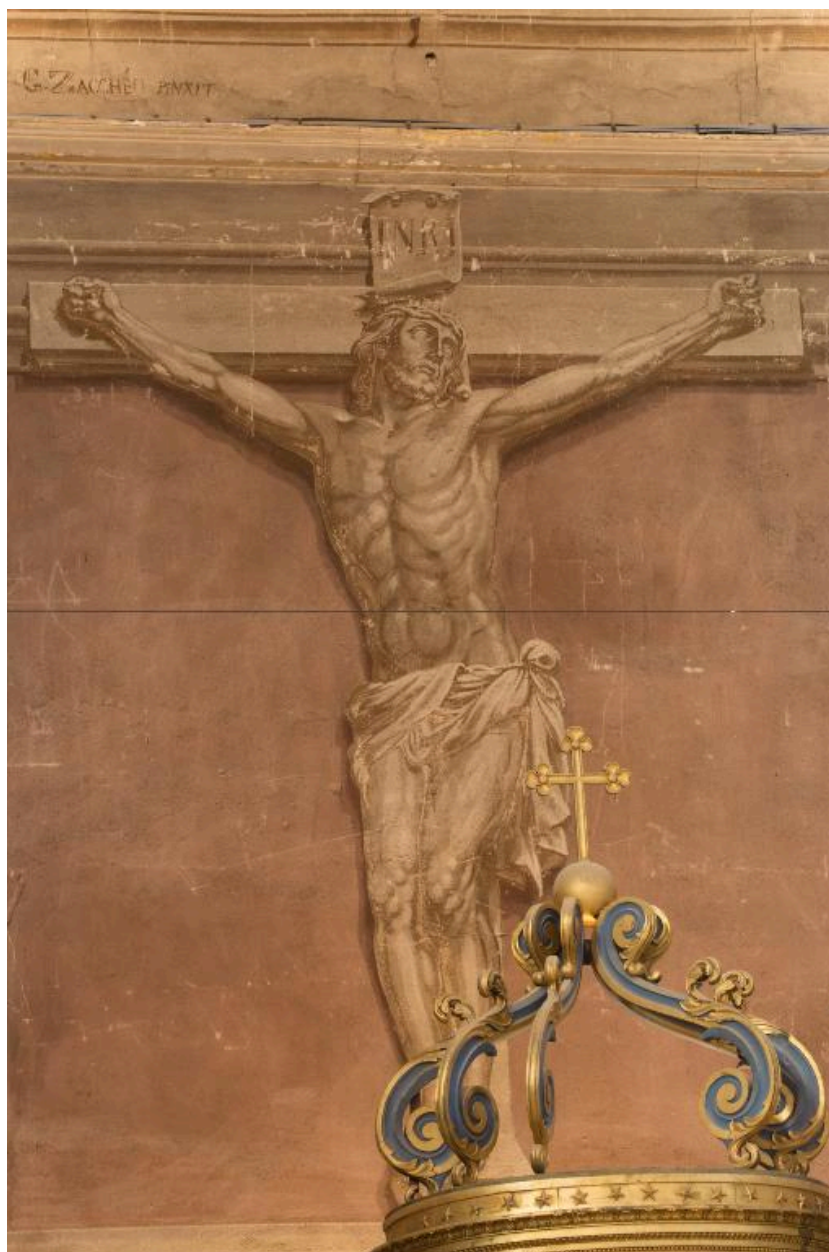
Saint Luc.

IVR82_20134202531NUCA

Auteur de l'illustration : Pascal Lemaître

Date de prise de vue : 2013

© Région Rhône-Alpes, Inventaire général du patrimoine culturel
reproduction soumise à autorisation du titulaire des droits d'exploitation



Christ en croix dans le chœur.

IVR82_20134202464NUCA

Auteur de l'illustration : Pascal Lemaître

Date de prise de vue : 2013

© Région Rhône-Alpes, Inventaire général du patrimoine culturel
reproduction soumise à autorisation du titulaire des droits d'exploitation



Mur du choeur : Christ en croix.

IVR82_20134202512NUCA

Auteur de l'illustration : Pascal Lemaître

Date de prise de vue : 2013

© Région Rhône-Alpes, Inventaire général du patrimoine culturel
reproduction soumise à autorisation du titulaire des droits d'exploitation



Mur du choeur : saint Paul.

IVR82_20134202511NUCA

Auteur de l'illustration : Pascal Lemaître

Date de prise de vue : 2013

© Région Rhône-Alpes, Inventaire général du patrimoine culturel
reproduction soumise à autorisation du titulaire des droits d'exploitation



Mur du choeur : saint Pierre.

IVR82_20134202515NUCA

Auteur de l'illustration : Pascal Lemaître

Date de prise de vue : 2013

© Région Rhône-Alpes, Inventaire général du patrimoine culturel
reproduction soumise à autorisation du titulaire des droits d'exploitation



Composition de la voûte du chœur.

IVR82_20134202535NUCA

Auteur de l'illustration : Pascal Lemaître

Date de prise de vue : 2013

© Région Rhône-Alpes, Inventaire général du patrimoine culturel
reproduction soumise à autorisation du titulaire des droits d'exploitation



La Charité.

IVR82_20134202517NUCA

Auteur de l'illustration : Pascal Lemaître

Date de prise de vue : 2013

© Région Rhône-Alpes, Inventaire général du patrimoine culturel
reproduction soumise à autorisation du titulaire des droits d'exploitation



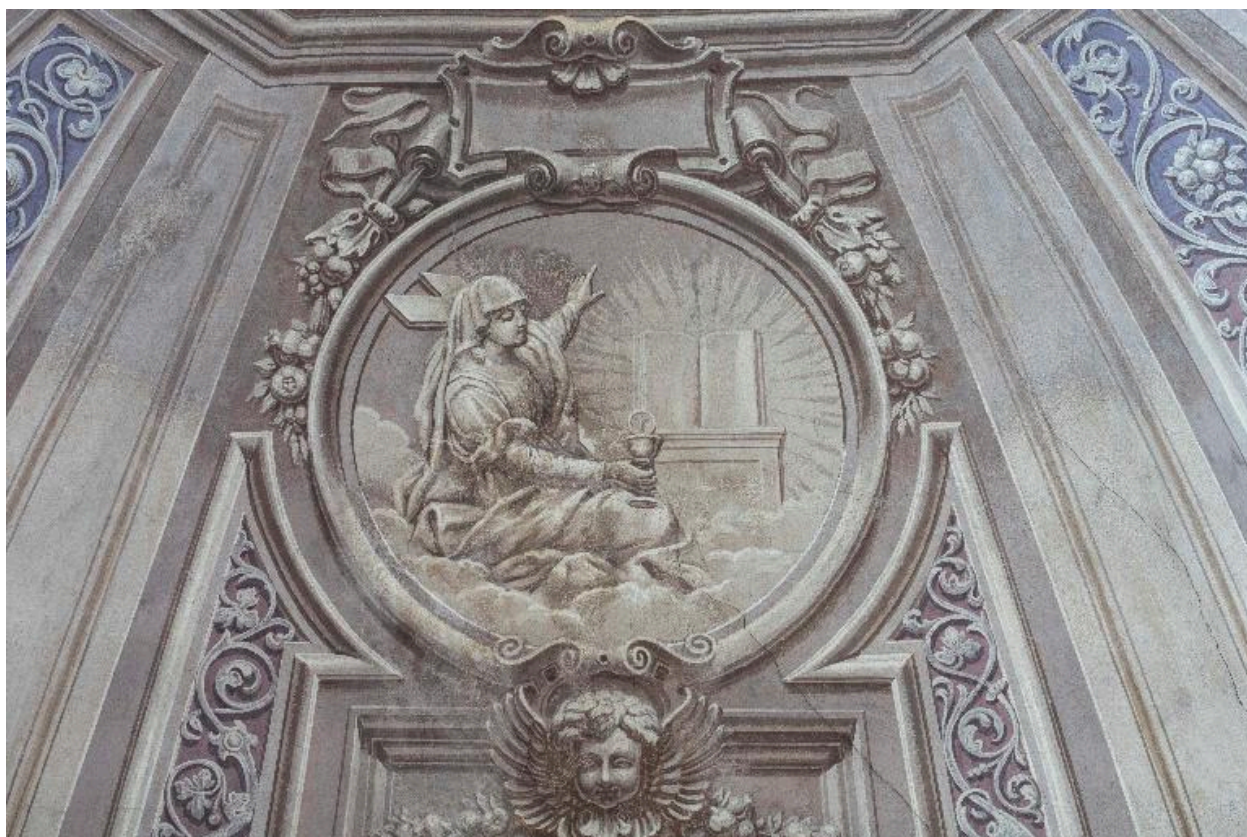
Allégorie : l'Espérance.

IVR82_20134202514NUCA

Auteur de l'illustration : Pascal Lemaître

Date de prise de vue : 2013

© Région Rhône-Alpes, Inventaire général du patrimoine culturel
reproduction soumise à autorisation du titulaire des droits d'exploitation



Allégorie : la Foi.

IVR82_20134202520NUCA

Auteur de l'illustration : Pascal Lemaître

Date de prise de vue : 2013

© Région Rhône-Alpes, Inventaire général du patrimoine culturel
reproduction soumise à autorisation du titulaire des droits d'exploitation



Choeur : groupe d'anges.

IVR82_20134202513NUCA

Auteur de l'illustration : Pascal Lemaître

Date de prise de vue : 2013

© Région Rhône-Alpes, Inventaire général du patrimoine culturel
reproduction soumise à autorisation du titulaire des droits d'exploitation



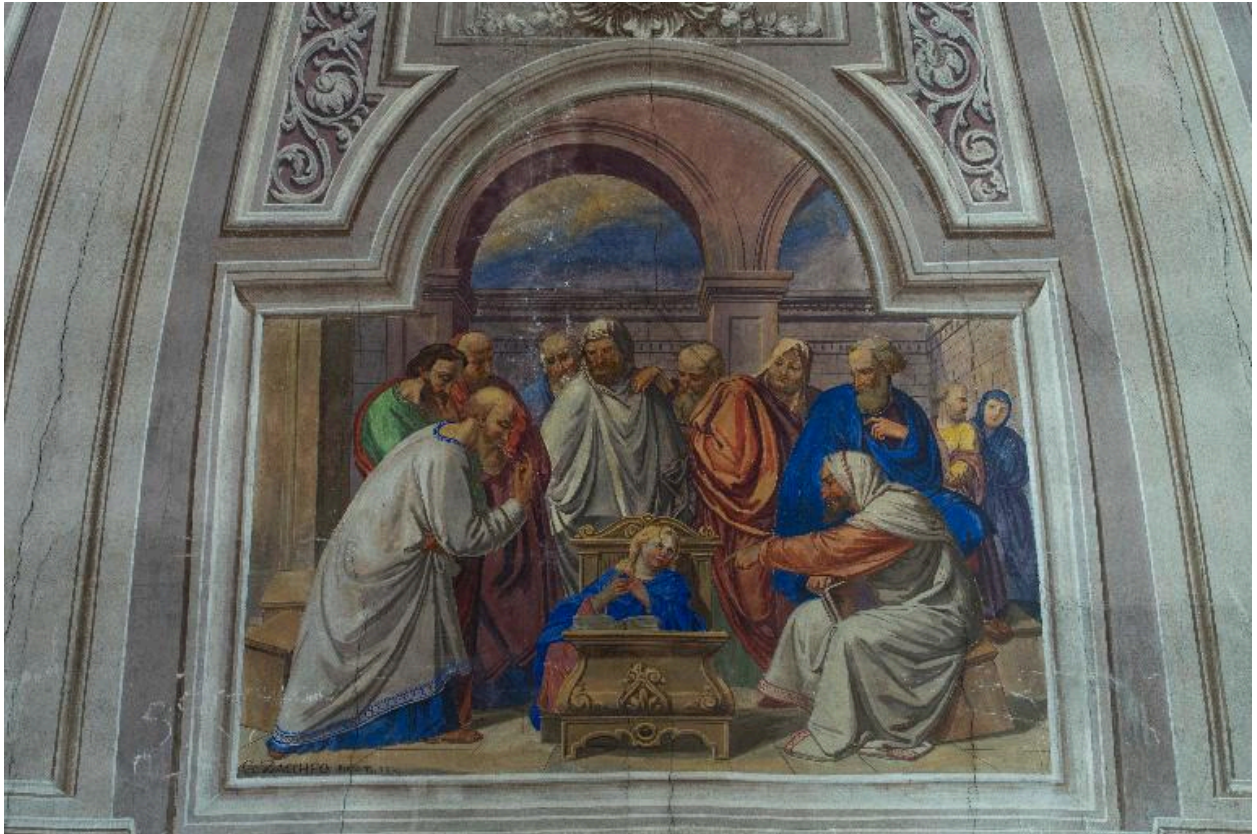
Choeur : ange et chérubins.

IVR82_20134202516NUCA

Auteur de l'illustration : Pascal Lemaître

Date de prise de vue : 2013

© Région Rhône-Alpes, Inventaire général du patrimoine culturel
reproduction soumise à autorisation du titulaire des droits d'exploitation



Choeur : Jésus au milieu des Docteurs.

IVR82_20134202518NUCA

Auteur de l'illustration : Pascal Lemaître

Date de prise de vue : 2013

© Région Rhône-Alpes, Inventaire général du patrimoine culturel
reproduction soumise à autorisation du titulaire des droits d'exploitation



Sommet de la voûte : le saint-Esprit ; en dessous, allégorie de la Foi.

IVR82_20134202519NUCA

Auteur de l'illustration : Pascal Lemaître

Date de prise de vue : 2013

© Région Rhône-Alpes, Inventaire général du patrimoine culturel
reproduction soumise à autorisation du titulaire des droits d'exploitation



Plafond : le saint Esprit.

IVR82_20134202532NUCA

Auteur de l'illustration : Pascal Lemaître

Date de prise de vue : 2013

© Région Rhône-Alpes, Inventaire général du patrimoine culturel
reproduction soumise à autorisation du titulaire des droits d'exploitation



Choeur : fenêtre latérale ornée en trompe l'oeil.

IVR82_20134202536NUCA

Auteur de l'illustration : Pascal Lemaître

Date de prise de vue : 2013

© Région Rhône-Alpes, Inventaire général du patrimoine culturel
reproduction soumise à autorisation du titulaire des droits d'exploitation



Angelot avec phylactère.

IVR82_20134202465NUCA

Auteur de l'illustration : Pascal Lemaître

Date de prise de vue : 2013

© Région Rhône-Alpes, Inventaire général du patrimoine culturel
reproduction soumise à autorisation du titulaire des droits d'exploitation



Ange en prières.

IVR82_20134202466NUCA

Auteur de l'illustration : Pascal Lemaître

Date de prise de vue : 2013

© Région Rhône-Alpes, Inventaire général du patrimoine culturel
reproduction soumise à autorisation du titulaire des droits d'exploitation



L'Annonciation. 1856.

IVR82_20134202522NUCA

Auteur de l'illustration : Pascal Lemaître

Date de prise de vue : 2013

© Région Rhône-Alpes, Inventaire général du patrimoine culturel
reproduction soumise à autorisation du titulaire des droits d'exploitation



Chapelle de l'Annonciation : ange.

IVR82_20134202502NUCA

Auteur de l'illustration : Pascal Lemaître

Date de prise de vue : 2013

© Région Rhône-Alpes, Inventaire général du patrimoine culturel
reproduction soumise à autorisation du titulaire des droits d'exploitation



Angelot.

IVR82_20134202503NUCA

Auteur de l'illustration : Pascal Lemaître

Date de prise de vue : 2013

© Région Rhône-Alpes, Inventaire général du patrimoine culturel
reproduction soumise à autorisation du titulaire des droits d'exploitation



Chapelle de l'Annonciation : ignudi, en dessous date : 1856.

IVR82_20134202506NUCA

Auteur de l'illustration : Pascal Lemaître

Date de prise de vue : 2013

© Région Rhône-Alpes, Inventaire général du patrimoine culturel
reproduction soumise à autorisation du titulaire des droits d'exploitation



Chapelle de l'Annonciation : intrados de l'arc.

IVR82_20134202533NUCA

Auteur de l'illustration : Pascal Lemaître

Date de prise de vue : 2013

© Région Rhône-Alpes, Inventaire général du patrimoine culturel
reproduction soumise à autorisation du titulaire des droits d'exploitation



Saint François Xavier en prières.

IVR82_20134202467NUCA

Auteur de l'illustration : Pascal Lemaître

Date de prise de vue : 2013

© Région Rhône-Alpes, Inventaire général du patrimoine culturel
reproduction soumise à autorisation du titulaire des droits d'exploitation



Saint François Xavier en prières.

IVR82_20134202521NUCA

Auteur de l'illustration : Pascal Lemaître

Date de prise de vue : 2013

© Région Rhône-Alpes, Inventaire général du patrimoine culturel
reproduction soumise à autorisation du titulaire des droits d'exploitation



Chapelle saint Joseph. Ange appuyé sur une colonne tenant un lis.

IVR82_20134202499NUCA

Auteur de l'illustration : Pascal Lemaître

Date de prise de vue : 2013

© Région Rhône-Alpes, Inventaire général du patrimoine culturel
reproduction soumise à autorisation du titulaire des droits d'exploitation



Ange. À ses pieds, griffe de Giovanni Zaccheo : GZ.

IVR82_20134202505NUCA

Auteur de l'illustration : Pascal Lemaître

Date de prise de vue : 2013

© Région Rhône-Alpes, Inventaire général du patrimoine culturel
reproduction soumise à autorisation du titulaire des droits d'exploitation



La mort de saint Joseph.

IVR82_20134202524NUCA

Auteur de l'illustration : Pascal Lemaître

Date de prise de vue : 2013

© Région Rhône-Alpes, Inventaire général du patrimoine culturel
reproduction soumise à autorisation du titulaire des droits d'exploitation



Chapelle de l'Ange gardien : l'ange et l'enfant.

IVR82_20134202504NUCA

Auteur de l'illustration : Pascal Lemaître

Date de prise de vue : 2013

© Région Rhône-Alpes, Inventaire général du patrimoine culturel
reproduction soumise à autorisation du titulaire des droits d'exploitation



Chapelle Ange gardien. Grisaille.

IVR82_20134202500NUCA

Auteur de l'illustration : Pascal Lemaître

Date de prise de vue : 2013

© Région Rhône-Alpes, Inventaire général du patrimoine culturel
reproduction soumise à autorisation du titulaire des droits d'exploitation



Ignudi dans un cuir découpé.

IVR82_20134202501NUCA

Auteur de l'illustration : Pascal Lemaître

Date de prise de vue : 2013

© Région Rhône-Alpes, Inventaire général du patrimoine culturel
reproduction soumise à autorisation du titulaire des droits d'exploitation



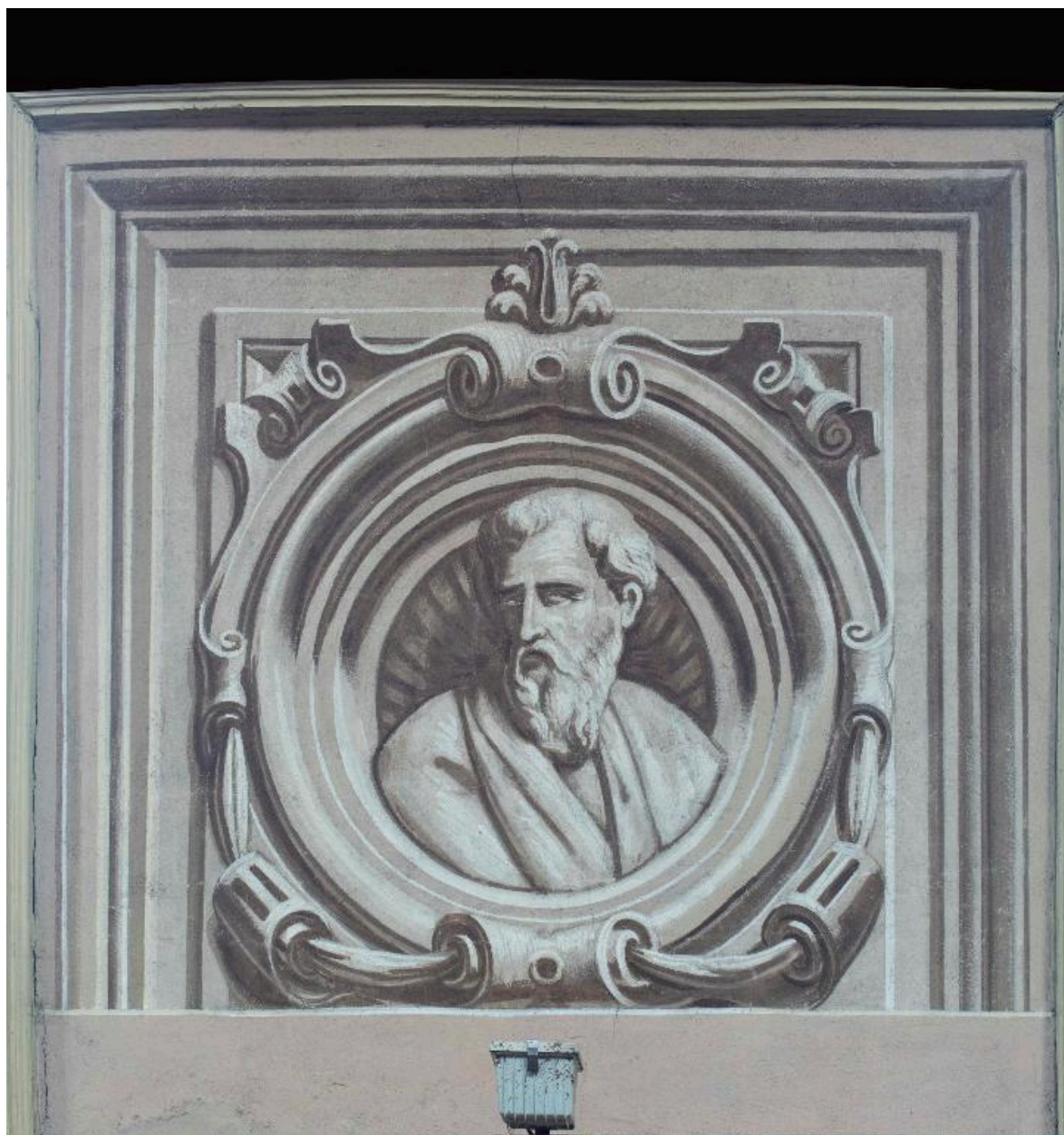
Partie haute du bas-côté sud : figure allégorique ?

IVR82_20134202537NUCA

Auteur de l'illustration : Pascal Lemaître

Date de prise de vue : 2013

© Région Rhône-Alpes, Inventaire général du patrimoine culturel
reproduction soumise à autorisation du titulaire des droits d'exploitation



Partie haute du bas-côté sud : figure allégorique ?

IVR82_20134202538NUCA

Auteur de l'illustration : Pascal Lemaître

Date de prise de vue : 2013

© Région Rhône-Alpes, Inventaire général du patrimoine culturel
reproduction soumise à autorisation du titulaire des droits d'exploitation



Partie haute du bas-côté sud : figure allégorique (?) de face.

IVR82_20134202539NUCA

Auteur de l'illustration : Pascal Lemaître

Date de prise de vue : 2013

© Région Rhône-Alpes, Inventaire général du patrimoine culturel
reproduction soumise à autorisation du titulaire des droits d'exploitation



Partie haute du bas-côté nord : figure allégorique (?) de face.

IVR82_20134202540NUCA

Auteur de l'illustration : Pascal Lemaître

Date de prise de vue : 2013

© Région Rhône-Alpes, Inventaire général du patrimoine culturel
reproduction soumise à autorisation du titulaire des droits d'exploitation



Partie haute bas-côté nord : figure allégorique ?

IVR82_20134202541NUCA

Auteur de l'illustration : Pascal Lemaître

Date de prise de vue : 2013

© Région Rhône-Alpes, Inventaire général du patrimoine culturel
reproduction soumise à autorisation du titulaire des droits d'exploitation



Portrait ou figure allégorique.

IVR82_20134202542NUCA

Auteur de l'illustration : Pascal Lemaître

Date de prise de vue : 2013

© Région Rhône-Alpes, Inventaire général du patrimoine culturel
reproduction soumise à autorisation du titulaire des droits d'exploitation



Mur occidental : psaume 150.

IVR82_20134202526NUCA

Auteur de l'illustration : Pascal Lemaître

Date de prise de vue : 2013

© Région Rhône-Alpes, Inventaire général du patrimoine culturel
reproduction soumise à autorisation du titulaire des droits d'exploitation



Choeur d'anges.

IVR82_20134202469NUCA

Auteur de l'illustration : Pascal Lemaître

Date de prise de vue : 2013

© Région Rhône-Alpes, Inventaire général du patrimoine culturel
reproduction soumise à autorisation du titulaire des droits d'exploitation



Tribune de l'orgue. Anges musiciens.

IVR82_20134202507NUCA

Auteur de l'illustration : Pascal Lemaître

Date de prise de vue : 2013

© Région Rhône-Alpes, Inventaire général du patrimoine culturel
reproduction soumise à autorisation du titulaire des droits d'exploitation



Tribune d'orgue : anges musiciens.

IVR82_20134202508NUCA

Auteur de l'illustration : Pascal Lemaître

Date de prise de vue : 2013

© Région Rhône-Alpes, Inventaire général du patrimoine culturel
reproduction soumise à autorisation du titulaire des droits d'exploitation



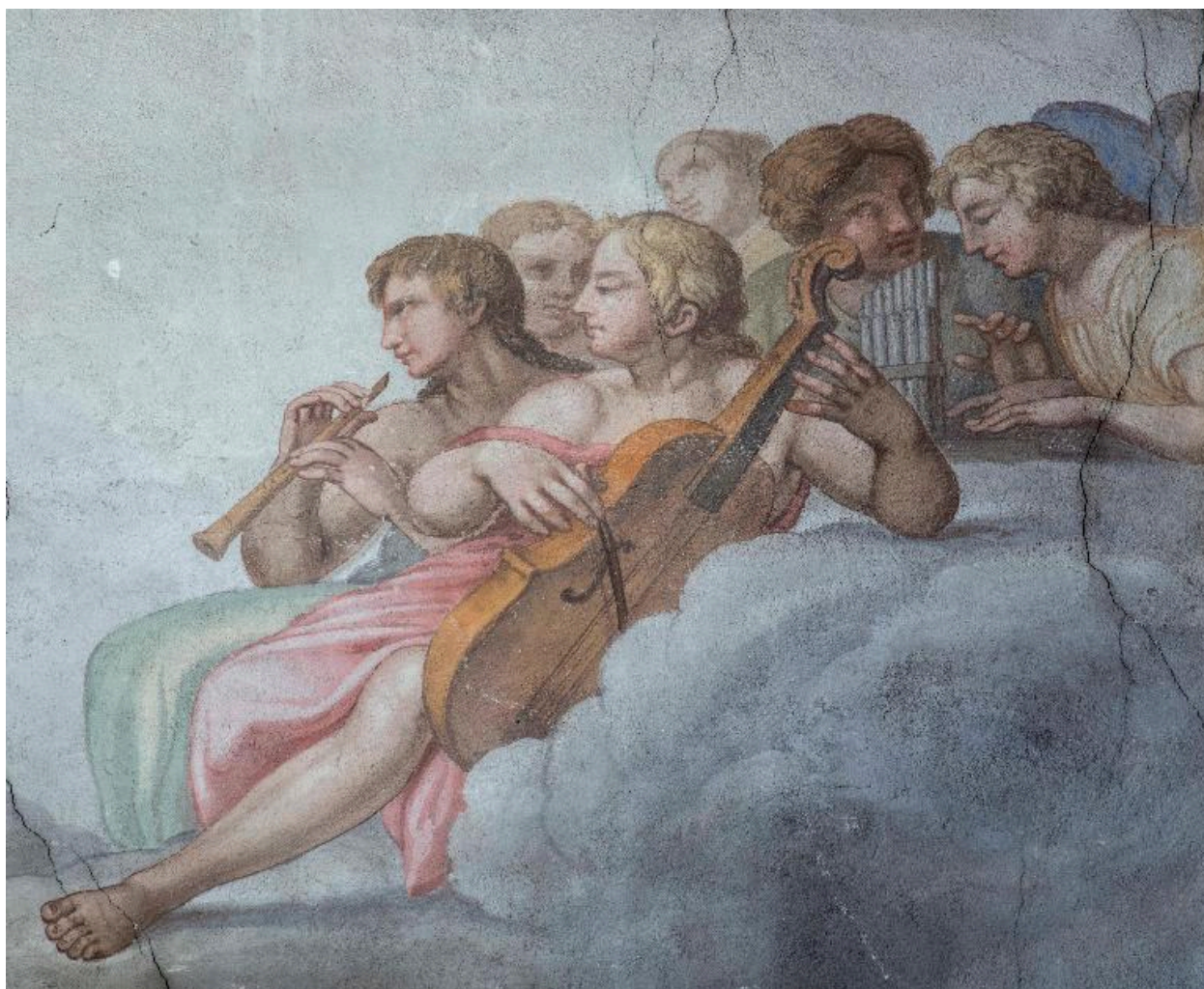
Tribune de l'orgue. Groupe d'anges musiciens.

IVR82_20134202525NUCA

Auteur de l'illustration : Pascal Lemaître

Date de prise de vue : 2013

© Région Rhône-Alpes, Inventaire général du patrimoine culturel
reproduction soumise à autorisation du titulaire des droits d'exploitation



Tribune de l'orgue : groupe d'anges musiciens. Vue rapprochée.

IVR82_20134202527NUCA

Auteur de l'illustration : Pascal Lemaître

Date de prise de vue : 2013

© Région Rhône-Alpes, Inventaire général du patrimoine culturel
reproduction soumise à autorisation du titulaire des droits d'exploitation



Armoiries des Cotton de Chènevoux.

IVR82_20134202509NUCA

Auteur de l'illustration : Pascal Lemaître

Date de prise de vue : 2013

© Région Rhône-Alpes, Inventaire général du patrimoine culturel
reproduction soumise à autorisation du titulaire des droits d'exploitation



Armoiries de l'archevêque de Lyon.

IVR82_20134202510NUCA

Auteur de l'illustration : Pascal Lemaître

Date de prise de vue : 2013

© Région Rhône-Alpes, Inventaire général du patrimoine culturel
reproduction soumise à autorisation du titulaire des droits d'exploitation



Plafond de la nef : détail de l'ornementation d'un caisson.

IVR82_20134202543NUCA

Auteur de l'illustration : Pascal Lemaître

Date de prise de vue : 2013

© Région Rhône-Alpes, Inventaire général du patrimoine culturel
reproduction soumise à autorisation du titulaire des droits d'exploitation